

(11)人工関節置換術等の手術部位感染予防のための抗菌薬の3日以内および7日以内の中止率

分子：分母のうち、抗菌薬が予防的に投与され手術当日から数えて3日以内および7日以内に中止された患者数

分母：「人工関節置換術」「人工関節再置換術」「人工骨頭挿入術」のいずれかが施行された退院患者数

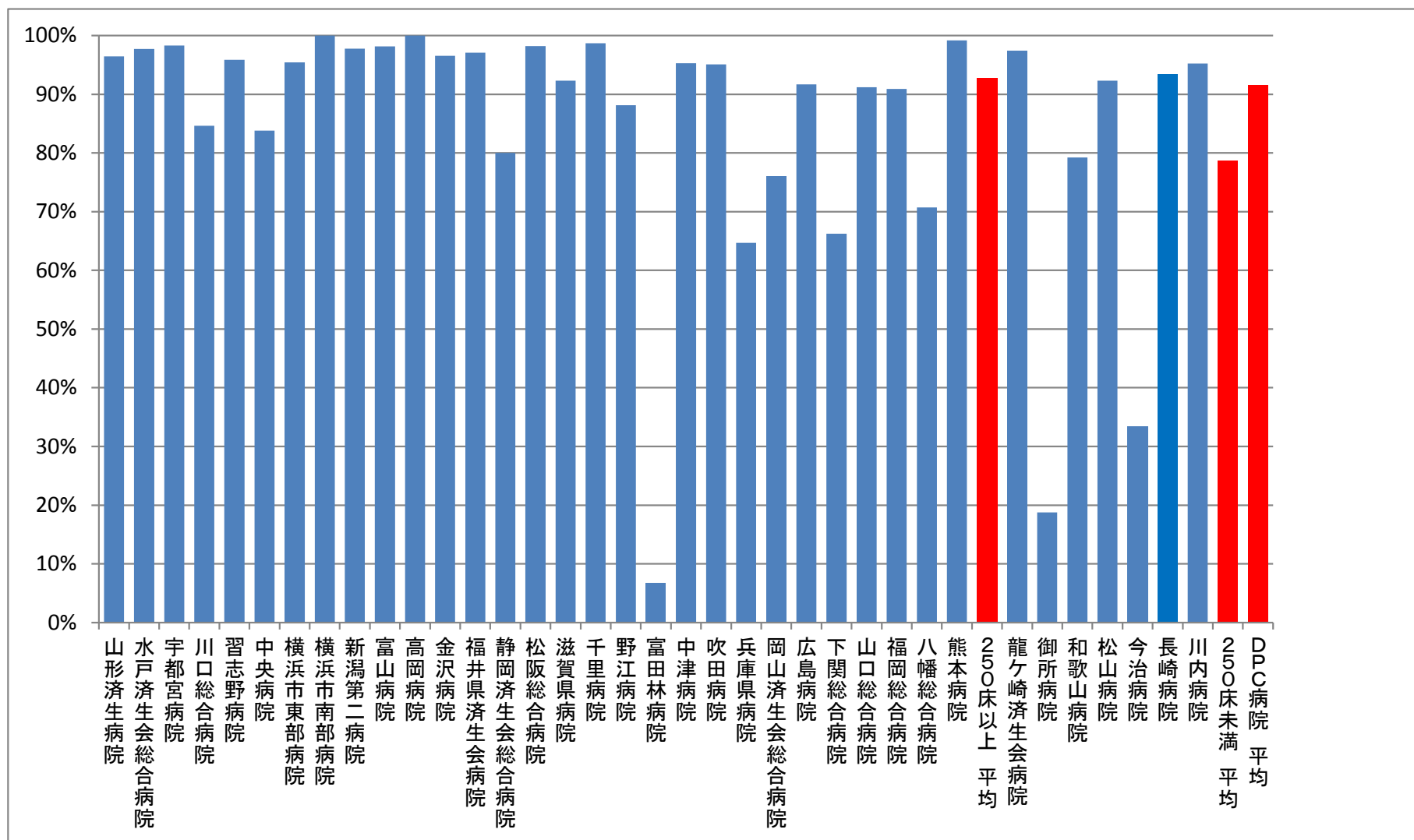
収集期間： DPC 病院：平成 25 年 4 月～平成 26 年 3 月

無菌領域である関節の手術では、術後感染症を予防するために抗菌薬が投与されます。しかしながら、抗菌薬の長期にわたる予防的投与は、抗菌薬に対する耐性菌を出現させるリスクを高めることにもなります。こうしたことから現在、ガイドライン等では、予防的抗菌薬を少なくとも術後3日以内に中止することを推奨しています。

指標 24-1：人工関節置換術等の手術部位感染予防のための抗菌薬の3日以内の中止率

医療機関種別	医療機関コード	医療機関名	母数	分子	割合
250床以上DPC病院	060113656	山形済生病院	648	625	96.5%
250床以上DPC病院	080110205	水戸済生会総合病院	88	86	97.7%
250床以上DPC病院	096210115	宇都宮病院	232	228	98.3%
250床以上DPC病院	110201350	川口総合病院	26	22	84.6%
250床以上DPC病院	120210971	習志野病院	121	116	95.9%
250床以上DPC病院	130314757	中央病院	74	62	83.8%
250床以上DPC病院	140105122	横浜市東部病院	153	146	95.4%
250床以上DPC病院	143103439	横浜市南部病院	146	146	100.0%
250床以上DPC病院	150120734	新潟第二病院	180	176	97.8%
250床以上DPC病院	160115667	富山病院	54	53	98.1%
250床以上DPC病院	160212605	高岡病院	96	96	100.0%
250床以上DPC病院	170117068	金沢病院	29	28	96.6%
250床以上DPC病院	180118909	福井県済生会病院	103	100	97.1%
250床以上DPC病院	224160042	静岡済生会総合病院	25	20	80.0%
250床以上DPC病院	240705053	松阪総合病院	56	55	98.2%
250床以上DPC病院	251200194	滋賀県病院	91	84	92.3%
250床以上DPC病院	271607149	千里病院	77	76	98.7%
250床以上DPC病院	274406135	野江病院	59	52	88.1%
250床以上DPC病院	274900723	富田林病院	45	3	6.7%
250床以上DPC病院	279600070	中津病院	213	203	95.3%
250床以上DPC病院	279600153	吹田病院	102	97	95.1%
250床以上DPC病院	285001538	兵庫県病院	34	22	64.7%
250床以上DPC病院	338800012	岡山済生会総合病院	75	57	76.0%
250床以上DPC病院	343111190	広島病院	12	11	91.7%
250床以上DPC病院	350116357	下関総合病院	83	55	66.3%
250床以上DPC病院	350310141	山口総合病院	34	31	91.2%
250床以上DPC病院	401119189	福岡総合病院	33	30	90.9%
250床以上DPC病院	406619050	八幡総合病院	41	29	70.7%
250床以上DPC病院	438211911	熊本病院	118	117	99.2%
		250床以上 小計	3048	2826	92.7%
		250床以上 平均	105	97	92.7%
250床未満病院	080810663	龍ヶ崎済生会病院	112	109	97.3%
250床未満病院	291301071	御所病院	16	3	18.8%
250床未満病院	300112641	和歌山病院	53	42	79.2%
250床未満病院	380110282	松山病院	13	12	92.3%
250床未満病院	380228159	今治病院	42	14	33.3%
250床未満病院	428113308	長崎病院	15	14	93.3%
250床未満病院	461510084	川内病院	21	20	95.2%
		250床未満 小計	272	214	78.7%
		250床未満 平均	39	31	78.7%
		DPC病院 小計	3320	3040	91.6%
		DPC病院 平均	92	84	91.6%

指標 24-1：人工関節置換術等の手術部位感染予防のための抗菌薬の3日以内の中止率



指標 24-2：関節置換術等の手術部位感染予防のための抗菌薬の7日以内の中止率

医療機関種別	医療機関コード	医療機関名	母数	分子	割合
250床以上DPC病院	060113656	山形済生病院	648	631	97.4%
250床以上DPC病院	080110205	水戸済生会総合病院	88	88	100.0%
250床以上DPC病院	096210115	宇都宮病院	232	229	98.7%
250床以上DPC病院	110201350	川口総合病院	26	23	88.5%
250床以上DPC病院	120210971	習志野病院	121	118	97.5%
250床以上DPC病院	130314757	中央病院	74	72	97.3%
250床以上DPC病院	140105122	横浜市東部病院	153	146	95.4%
250床以上DPC病院	143103439	横浜市南部病院	146	146	100.0%
250床以上DPC病院	150120734	新潟第二病院	180	179	99.4%
250床以上DPC病院	160115667	富山病院	54	54	100.0%
250床以上DPC病院	160212605	高岡病院	96	96	100.0%
250床以上DPC病院	170117068	金沢病院	29	28	96.6%
250床以上DPC病院	180118909	福井県済生会病院	103	100	97.1%
250床以上DPC病院	224160042	静岡済生会総合病院	25	21	84.0%
250床以上DPC病院	240705053	松阪総合病院	56	56	100.0%
250床以上DPC病院	251200194	滋賀県病院	91	88	96.7%
250床以上DPC病院	271607149	千里病院	77	77	100.0%
250床以上DPC病院	274406135	野江病院	59	54	91.5%
250床以上DPC病院	274900723	富田林病院	45	44	97.8%
250床以上DPC病院	279600070	中津病院	213	204	95.8%
250床以上DPC病院	279600153	吹田病院	102	99	97.1%
250床以上DPC病院	285001538	兵庫県病院	34	27	79.4%
250床以上DPC病院	338800012	岡山済生会総合病院	75	67	89.3%
250床以上DPC病院	343111190	広島病院	12	12	100.0%
250床以上DPC病院	350116357	下関総合病院	83	73	88.0%
250床以上DPC病院	350310141	山口総合病院	34	34	100.0%
250床以上DPC病院	401119189	福岡総合病院	33	31	93.9%
250床以上DPC病院	406619050	八幡総合病院	41	40	97.6%
250床以上DPC病院	438211911	熊本病院	118	117	99.2%
		250床以上 小計	3048	2954	96.9%
		250床以上 平均	105	102	96.9%
250床未満病院	080810663	龍ヶ崎済生会病院	112	109	97.3%
250床未満病院	291301071	御所病院	16	16	100.0%
250床未満病院	300112641	和歌山病院	53	45	84.9%
250床未満病院	380110282	松山病院	13	12	92.3%
250床未満病院	380228159	今治病院	42	39	92.9%
250床未満病院	428113308	長崎病院	15	14	93.3%
250床未満病院	461510084	川内病院	21	21	100.0%
		250床未満 小計	272	256	94.1%
		250床未満 平均	39	37	94.1%
		DPC病院 小計	3320	3210	96.7%
		DPC病院 平均	92	89	96.7%

指標 24-2：関節置換術等の手術部位感染予防のための抗菌薬の7日以内の中止率

