

(4)脳卒中患者の平均在院日数

分子：分母対症例の在院延べ日数

分母：主病名が「脳卒中」の退院患者数

(ア) くも膜下出血 (160 \$) (JCS30 未満,JCS30 以上)

(イ) 脳内出血 (161 \$) (JCS30 未満,JCS30 以上)

(ウ) 脳梗塞 (163 \$) (JCS30 未満,JCS30 以上)

※死亡退院患者、転院は除外

※それぞれ重症度別に算出 (6つ)

収集期間： DPC 以外病院：平成 25 年 10 月～平成 26 年 3 月

脳卒中とは、脳血管障害（脳血管疾患）のうち、急激に発症したものをいいます。

脳血管障害の中に、くも膜下出血・脳内出血（脳の血管が破れることによる出血）・脳梗塞（脳の血管が詰まる）があります。脳卒中では様々な症状が出現しますが、その中に意識障害があります。

JCS とは、日本で主に使用される意識障害の深度（意識レベル）の分類のことです（Japan Coma Scale）。開眼状態によって大きく 3 段階に分類し、さらに 3 段階に細分、計 9 段階で意識レベルを評価します。点数が大きいほど重症です。以下に具体的な状態を示します。

※下の表は、**JCS30** を太字で示しています。

I. 刺激しないでも覚醒している状態	
1点	だいたい意識清明だが、いまひとつはっきりしない
2点	見当識障害（自分がなぜここにいるのか、ここはどこなのか、といった状態が理解されていない状態）がある
3点	自分の名前、生年月日が言えない
II. 刺激すると覚醒するが刺激をやめると眠り込む状態	
10点	普通の呼びかけで容易に開眼する
20点	大きな声または体をゆさぶることにより開眼する
30点	痛み刺激を加えつつ呼びかけを繰り返すと、かろうじて開眼する
III. 刺激をしても覚醒しない状態	
100点	痛み刺激に対し、払いのけるような動作をする
200点	痛み刺激で少し手足を動かしたり、顔をしかめる
300点	痛み刺激に反応しない

指標 17：脳卒中患者の平均在院日数－くも膜下出血（160 \$）（JCS30 未満）

* 分母が 10 症例未満の病院数：全施設

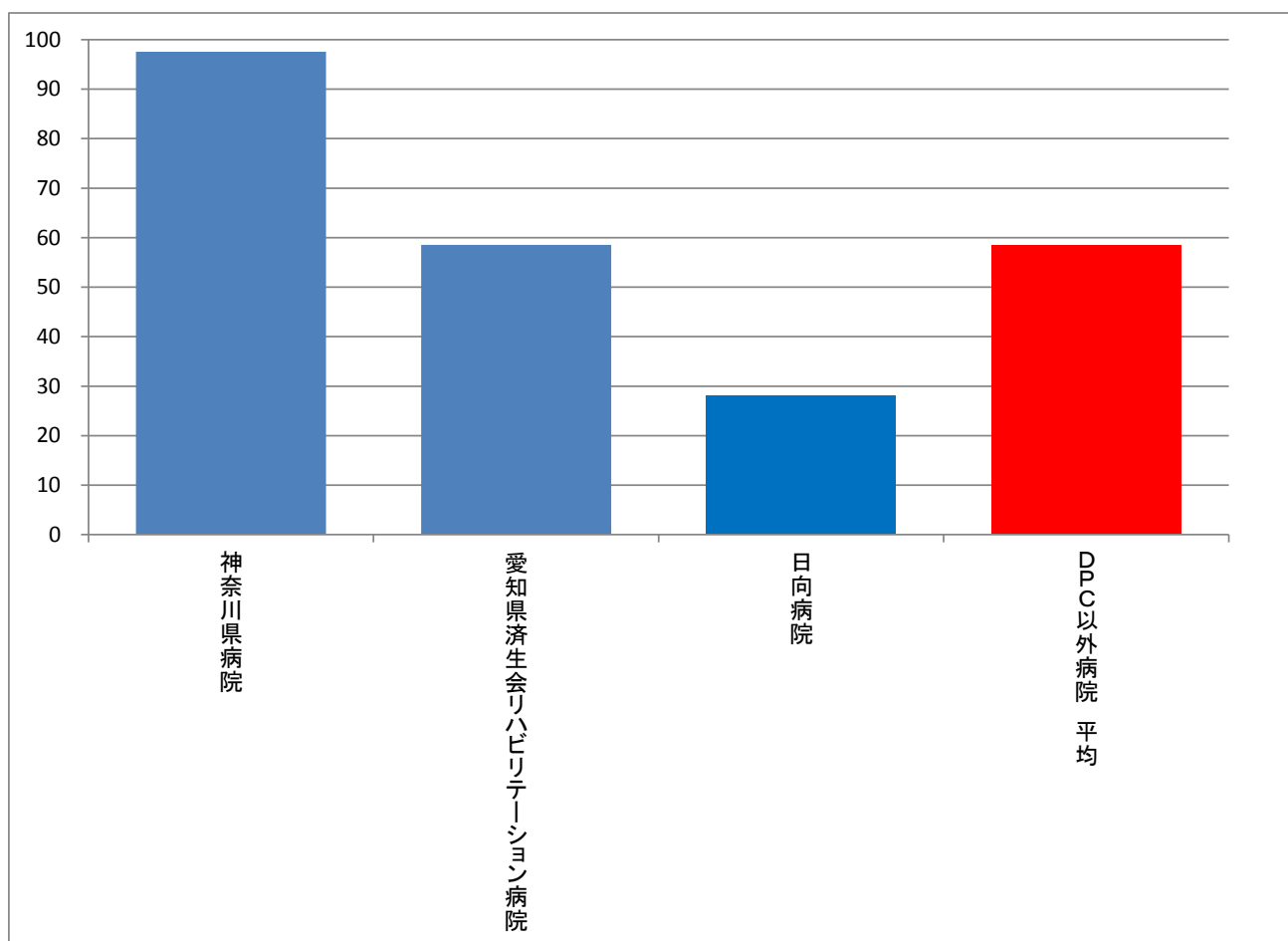
指標 17：脳卒中患者の平均在院日数－くも膜下出血（160 \$）（JCS30 以上）

* 分母が 10 症例未満の病院数：全施設

指標 17：脳卒中患者の平均在院日数—脳内出血（161 \$）（JCS30 未満）

医療機関種別	医療機関コード	医療機関名	母数	分子	平均 在院日数
DPC以外病院	140200014	神奈川県病院	11	1073	97.5
DPC以外病院	230400417	愛知県済生会リハビリテーション病院	19	1112	58.5
DPC以外病院	458110194	日向病院	14	392	28.0
		DPC以外病院 小計	44	2577	58.6
		DPC以外病院 平均	15	859	58.6

指標 17：脳卒中患者の平均在院日数—脳内出血（161 \$）（JCS30 未満）



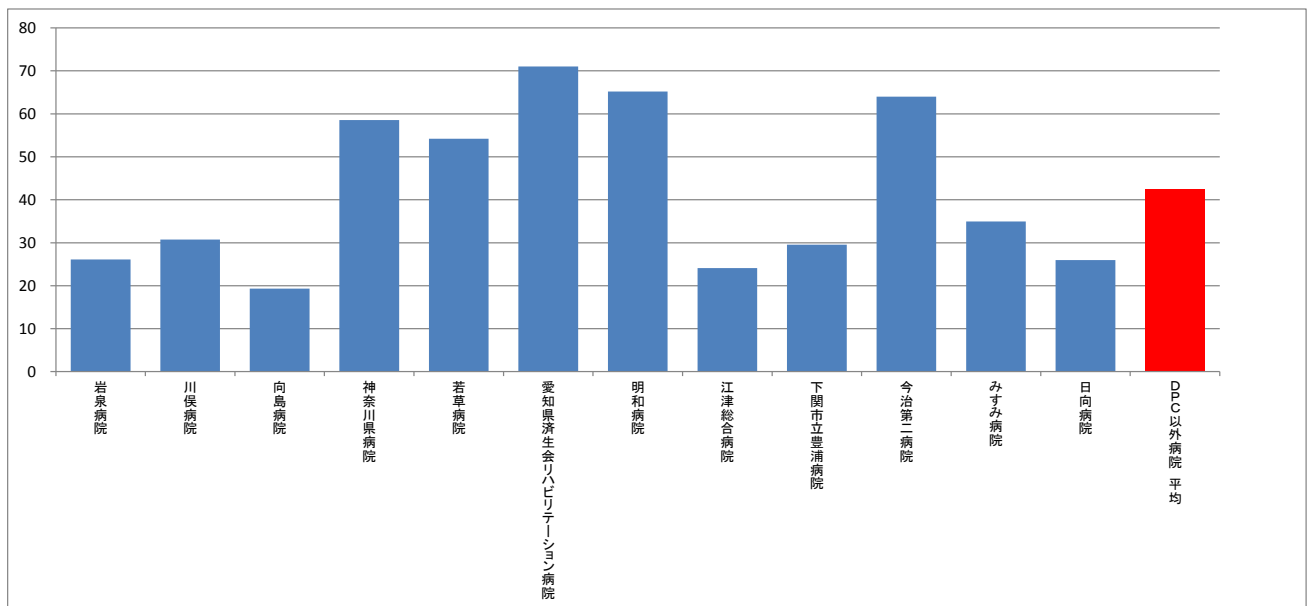
指標 17：脳卒中患者の平均在院日数－脳内出血（161 \$）（JCS30 以上）

* 分母が 10 症例未満の病院数：全施設

指標 17：脳卒中患者の平均在院日数—脳梗塞（163\$）（JCS30 未満）

医療機関種別	医療機関コード	医療機関名	母数	分子	平均 在院日数
DPC以外病院	033010225	岩泉病院	17	444	26.1
DPC以外病院	072012129	川俣病院	12	369	30.8
DPC以外病院	130710764	向島病院	18	348	19.3
DPC以外病院	140200014	神奈川県病院	32	1873	58.5
DPC以外病院	140800102	若草病院	15	813	54.2
DPC以外病院	230400417	愛知県済生会リハビリテーション病院	48	3410	71.0
DPC以外病院	242705150	明和病院	33	2151	65.2
DPC以外病院	320610758	江津総合病院	22	530	24.1
DPC以外病院	357810895	下関市立豊浦病院	44	1301	29.6
DPC以外病院	380210603	今治第二病院	13	832	64.0
DPC以外病院	438212331	みすみ病院	18	629	34.9
DPC以外病院	458110194	日向病院	67	1740	26.0
DPC以外病院 小計			339	14440	42.6
DPC以外病院 平均			28	1203	42.6

指標 17：脳卒中患者の平均在院日数—脳梗塞（163\$）（JCS30 未満）



指標 17：脳卒中患者の平均在院日数—脳梗塞（163 \$）（JCS30 以上）

* 分母が 10 症例未満の病院数：全施設