

(10)手術難易度分類別の患者割合

分子：分母のうち、手術難易度分類別の患者数

分母：主要診断群別の手術有りの退院患者数

主要診断群とは以下の疾患分野（10 症例以上の施設がなかった疾患分野は除く）

・神経系疾患（MDC01）、眼科系疾患（MDC02）、耳鼻咽喉科系疾患（MDC03）、呼吸器系疾患（MDC04）、循環器系疾患（MDC05）、消化器系疾患（MDC06）、筋骨格系疾患（MDC07）、皮膚・皮下組織の疾患（MDC08）、乳房の疾患（MDC09）、内分泌・栄養・代謝に関する疾患（MDC10）、腎・尿路系及び男性生殖器系疾患（MDC11）、女性生殖器系及び産褥期疾患・異常妊娠分娩（MDC12）、血液・造血器・免疫臓器の疾患（MDC13）、新生児疾患・先天性奇形（MDC14）、小児疾患（MDC15）、外傷・中毒・熱傷（MDC16）、精神疾患（MDC17）、その他（MDC18）

収集期間： DPC 以外病院：平成 27 年 10 月～平成 28 年 3 月

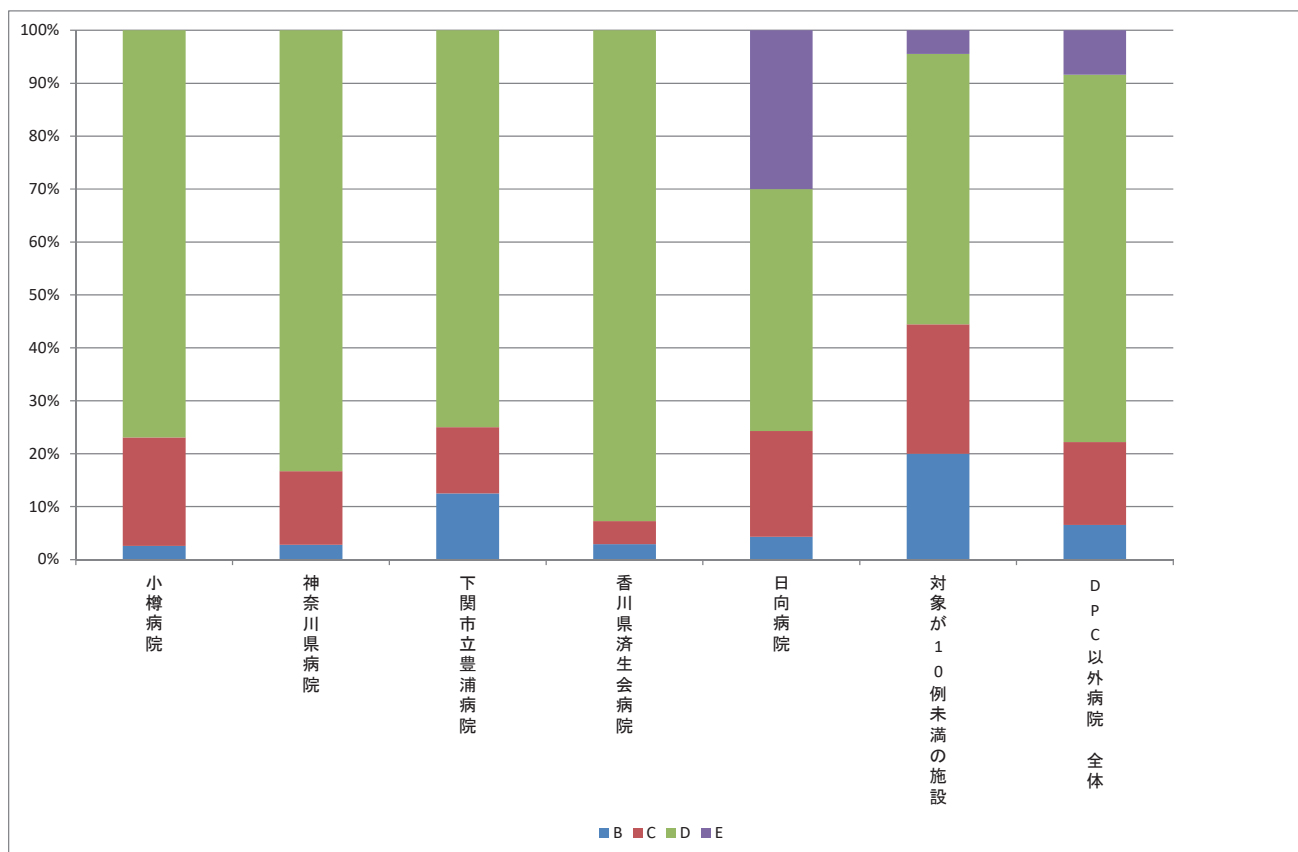
外科系学会社会保険委員会連合（外保連）は、外科的手技の技術的評価を目的として、各手技の難易度評価を行っています。具体的には、手術技術度区分（技術の難しさ）、手術直接協力者数（何人のチームで手術を行うのか）、手術所要時間などを勘案しながら難易度を A（初期臨床研修医レベル）、B（初期臨床研修修了者レベル）、C（基本領域の専門医レベル）、D（Subspecialty 領域の専門医もしくは基本領域の専門医更新者や指導医取得者レベル）、E（特殊技術を有する専門医レベル）の区分で設定しています。

本評価事業では DPC における主要診断群別に、各患者さんがどのような難易度の手術を受けたのかを分析し、その結果を示しました（B～E のみ）。

指標 10：手術難易度分類別の患者割合－神経系疾患（MDC01）－

医療機関種別	医療機関コード	医療機関名称	件数					%			
			計	B	C	D	E	B	C	D	E
DPC以外病院	012014956	小樽病院	39	1	8	30	0	2.6%	20.5%	76.9%	0.0%
DPC以外病院	140200014	神奈川県病院	36	1	5	30	0	2.8%	13.9%	83.3%	0.0%
DPC以外病院	357810895	下関市立豊浦病院	16	2	2	12	0	12.5%	12.5%	75.0%	0.0%
DPC以外病院	377011385	香川県済生会病院	69	2	3	64	0	2.9%	4.3%	92.8%	0.0%
DPC以外病院	458110194	日向病院	70	3	14	32	21	4.3%	20.0%	45.7%	30.0%
DPC以外病院		対象が10例未満の施設	45	9	11	23	2	20.0%	24.4%	51.1%	4.4%
		DPC以外病院 全体	275	18	43	191	23	6.5%	15.6%	69.5%	8.4%

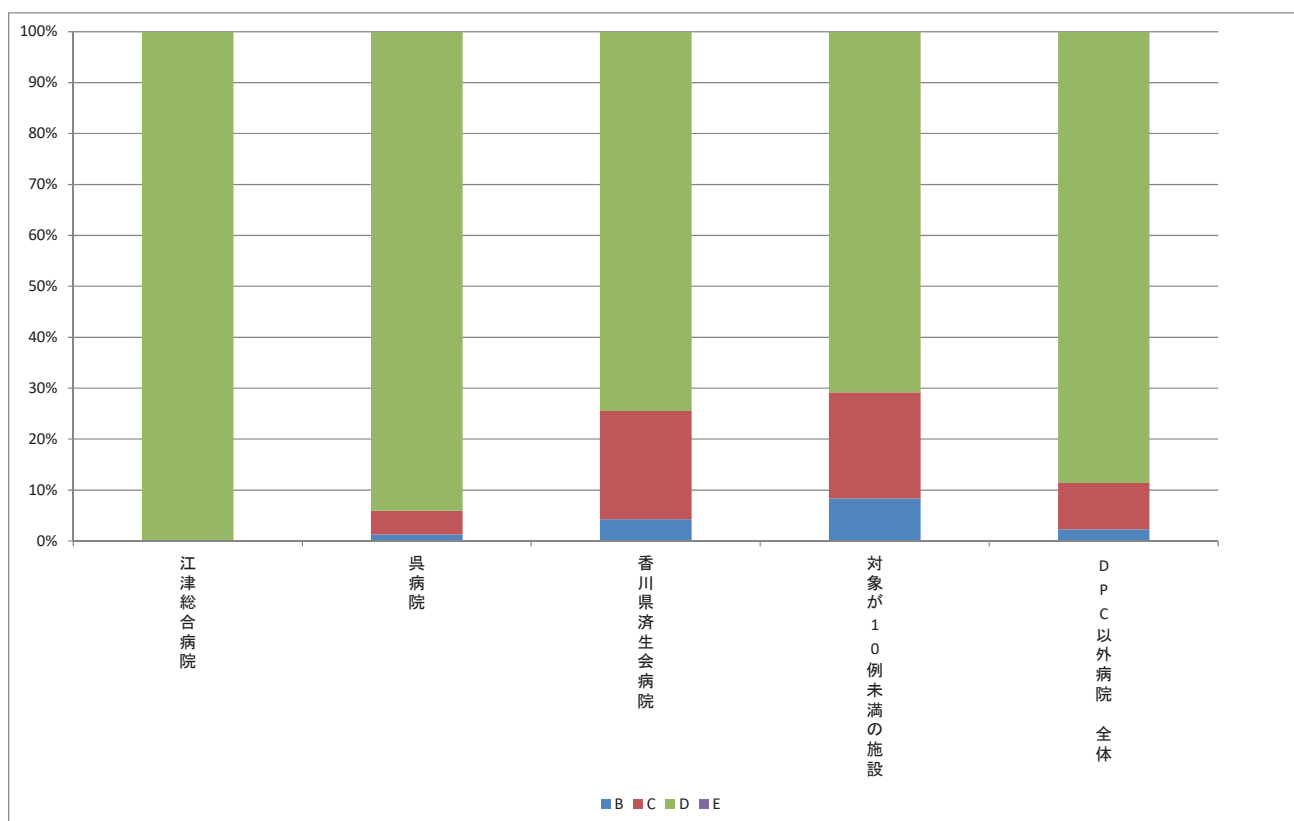
指標 10：手術難易度分類別の患者割合－神経系疾患（MDC01）－



指標 10：手術難易度分類別の患者割合－眼科系疾患（MDC02）－

医療機関種別	医療機関コード	医療機関名称	件数					%			
			計	B	C	D	E	B	C	D	E
DPC以外病院	320610758	江津総合病院	41	0	0	41	0	0.0%	0.0%	100.0%	0.0%
DPC以外病院	340511665	呉病院	237	3	11	223	0	1.3%	4.6%	94.1%	0.0%
DPC以外病院	377011385	香川県済生会病院	94	4	20	70	0	4.3%	21.3%	74.5%	0.0%
DPC以外病院		対象が10例未満の施設	24	2	5	17	0	8.3%	20.8%	70.8%	0.0%
		DPC以外病院 全体	396	9	36	351	0	2.3%	9.1%	88.6%	0.0%

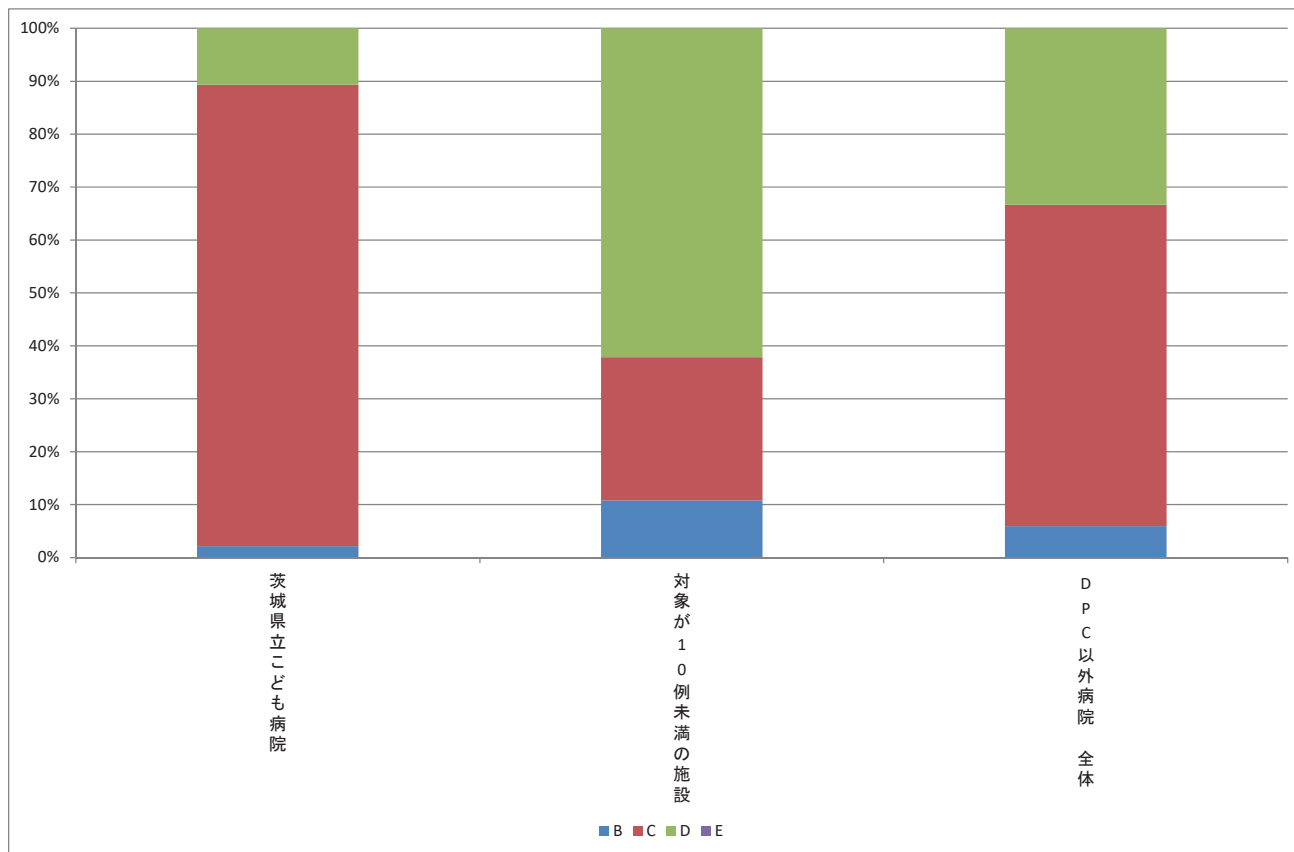
指標 10：手術難易度分類別の患者割合－眼科系疾患（MDC02）－



指標 10：手術難易度分類別の患者割合－耳鼻咽喉科系疾患（MDC03）－

医療機関種別	医療機関コード	医療機関名称	件数					%			
			計	B	C	D	E	B	C	D	E
DPC以外病院	080110213	茨城県立こども病院	47	1	41	5	0	2.1%	87.2%	10.6%	0.0%
DPC以外病院		対象が10例未満の施設	37	4	10	23	0	10.8%	27.0%	62.2%	0.0%
		DPC以外病院 全体	84	5	51	28	0	6.0%	60.7%	33.3%	0.0%

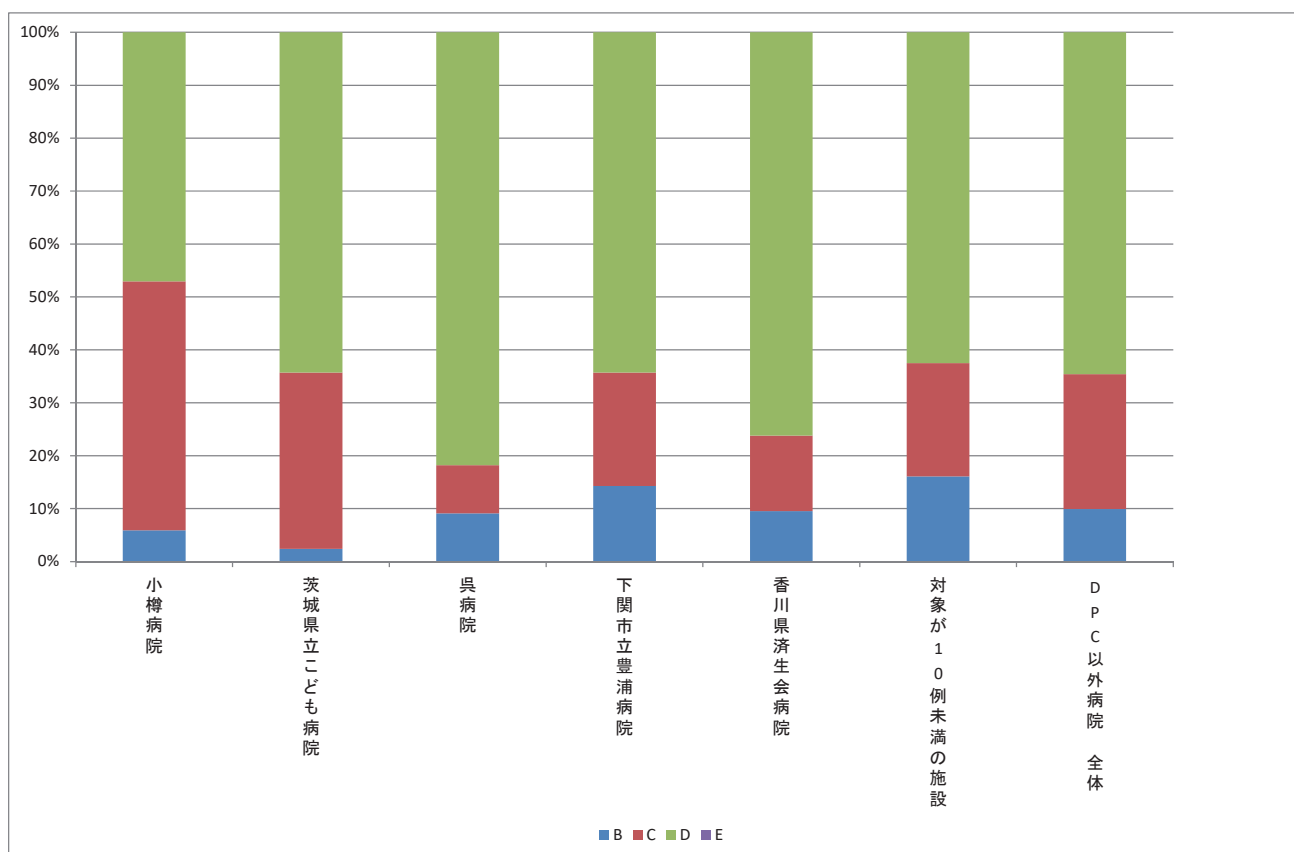
指標 10：手術難易度分類別の患者割合－耳鼻咽喉科系疾患（MDC03）－



指標 10：手術難易度分類別の患者割合－呼吸器系疾患（MDC04）－

医療機関種別	医療機関コード	医療機関名称	件数					%			
			計	B	C	D	E	B	C	D	E
DPC以外病院	012014956	小樽病院	17	1	8	8	0	5.9%	47.1%	47.1%	0.0%
DPC以外病院	080110213	茨城県立こども病院	42	1	14	27	0	2.4%	33.3%	64.3%	0.0%
DPC以外病院	340511665	呉病院	11	1	1	9	0	9.1%	9.1%	81.8%	0.0%
DPC以外病院	357810895	下関市立豊浦病院	14	2	3	9	0	14.3%	21.4%	64.3%	0.0%
DPC以外病院	377011385	香川県済生会病院	21	2	3	16	0	9.5%	14.3%	76.2%	0.0%
DPC以外病院		対象が10例未満の施設	56	9	12	35	0	16.1%	21.4%	62.5%	0.0%
		DPC以外病院 全体	161	16	41	104	0	9.9%	25.5%	64.6%	0.0%

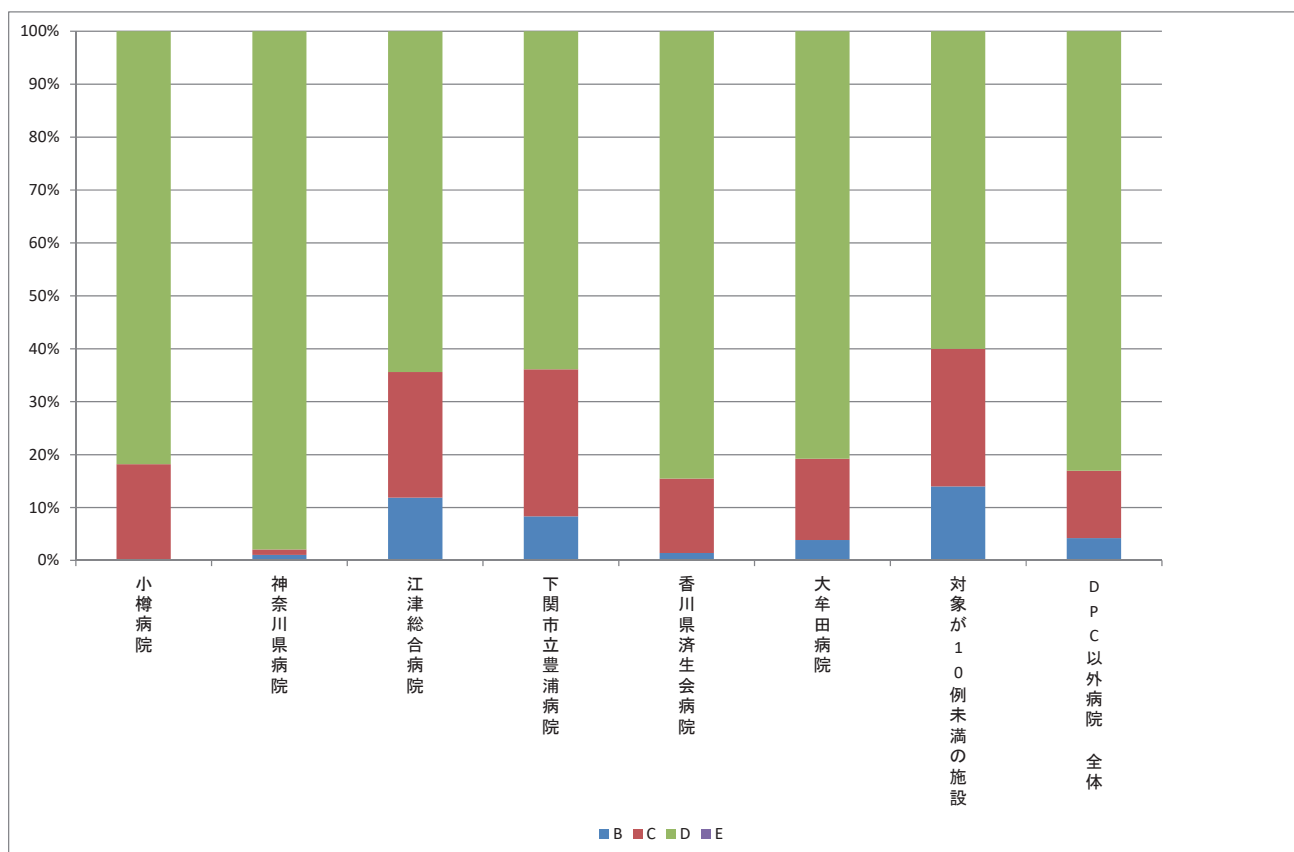
指標 10：手術難易度分類別の患者割合－呼吸器系疾患（MDC04）－



指標 10：手術難易度分類別の患者割合－循環器系疾患（MDC05）－

医療機関種別	医療機関コード	医療機関名称	件数					%				
			計	B	C	D	E	B	C	D	E	
DPC以外病院	012014956	小樽病院	22	0	4	18	0	0.0%	18.2%	81.8%	0.0%	
DPC以外病院	140200014	神奈川県病院	190	2	2	186	0	1.1%	1.1%	97.9%	0.0%	
DPC以外病院	320610758	江津総合病院	59	7	14	38	0	11.9%	23.7%	64.4%	0.0%	
DPC以外病院	357810895	下関市立豊浦病院	36	3	10	23	0	8.3%	27.8%	63.9%	0.0%	
DPC以外病院	377011385	香川県済生会病院	142	2	20	120	0	1.4%	14.1%	84.5%	0.0%	
DPC以外病院	404419164	大牟田病院	26	1	4	21	0	3.8%	15.4%	80.8%	0.0%	
DPC以外病院		対象が10例未満の施設	50	7	13	30	0	14.0%	26.0%	60.0%	0.0%	
		DPC以外病院 全体	525	22	67	436	0	4.2%	12.8%	83.0%	0.0%	

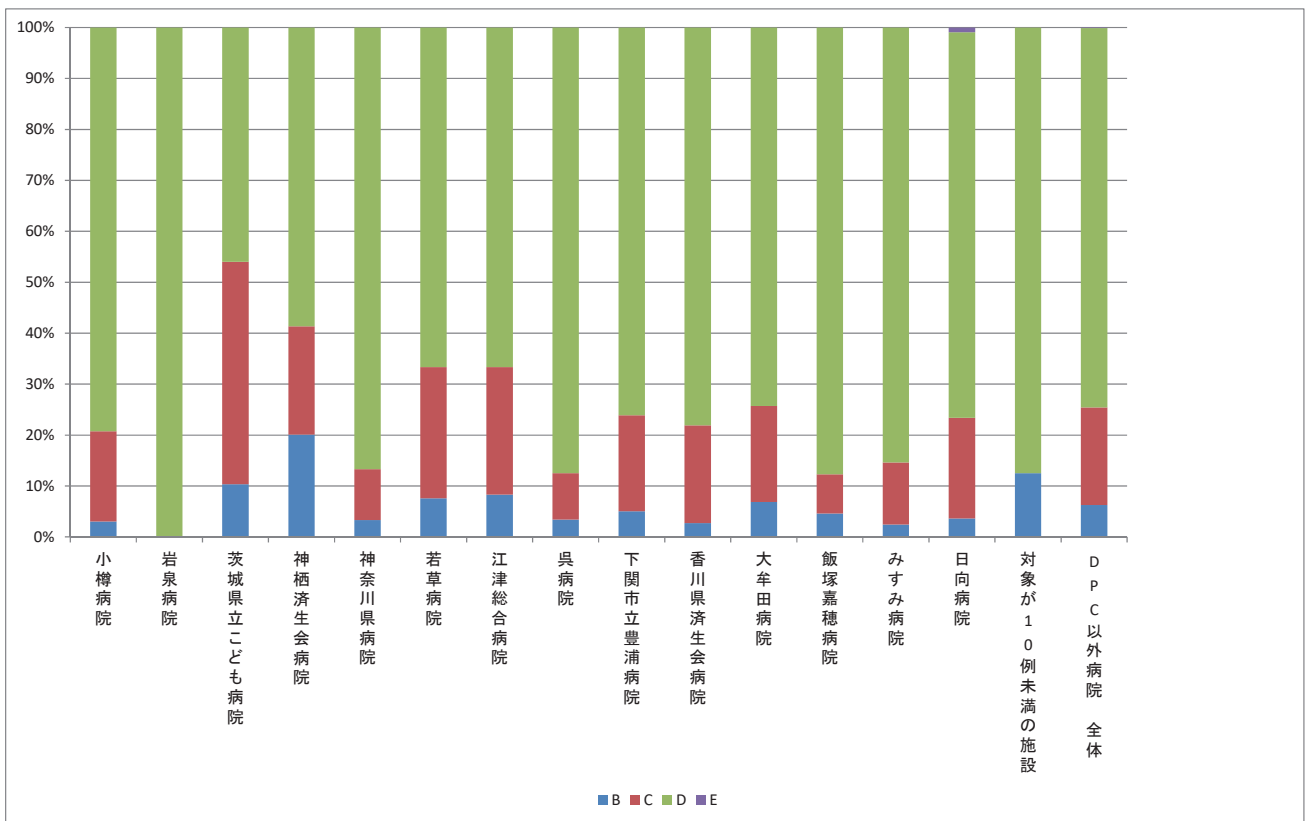
指標 10：手術難易度分類別の患者割合－循環器系疾患（MDC05）－



指標 10：手術難易度分類別の患者割合－消化器系疾患（MDC06）－

医療機関種別	医療機関コード	医療機関名称	件数					%			
			計	B	C	D	E	B	C	D	E
DPC以外病院	012014956	小樽病院	164	5	29	130	0	3.0%	17.7%	79.3%	0.0%
DPC以外病院	033010225	岩泉病院	17	0	0	17	0	0.0%	0.0%	100.0%	0.0%
DPC以外病院	080110213	茨城県立こども病院	87	9	38	40	0	10.3%	43.7%	46.0%	0.0%
DPC以外病院	082910222	神栖済生会病院	174	35	37	102	0	20.1%	21.3%	58.6%	0.0%
DPC以外病院	140200014	神奈川県病院	30	1	3	26	0	3.3%	10.0%	86.7%	0.0%
DPC以外病院	140800102	若草病院	105	8	27	70	0	7.6%	25.7%	66.7%	0.0%
DPC以外病院	320610758	江津総合病院	24	2	6	16	0	8.3%	25.0%	66.7%	0.0%
DPC以外病院	340511665	呉病院	88	3	8	77	0	3.4%	9.1%	87.5%	0.0%
DPC以外病院	357810895	下関市立豊浦病院	159	8	30	121	0	5.0%	18.9%	76.1%	0.0%
DPC以外病院	377011385	香川県済生会病院	292	8	56	228	0	2.7%	19.2%	78.1%	0.0%
DPC以外病院	404419164	大牟田病院	218	15	41	162	0	6.9%	18.8%	74.3%	0.0%
DPC以外病院	405519616	飯塚嘉穂病院	65	3	5	57	0	4.6%	7.7%	87.7%	0.0%
DPC以外病院	438212331	みすみ病院	82	2	10	70	0	2.4%	12.2%	85.4%	0.0%
DPC以外病院	458110194	日向病院	218	8	43	165	2	3.7%	19.7%	75.7%	0.9%
DPC以外病院		対象が10例未満の施設	16	2	0	14	0	12.5%	0.0%	87.5%	0.0%
		DPC以外病院 全体	1739	109	333	1295	2	6.3%	19.1%	74.5%	0.1%

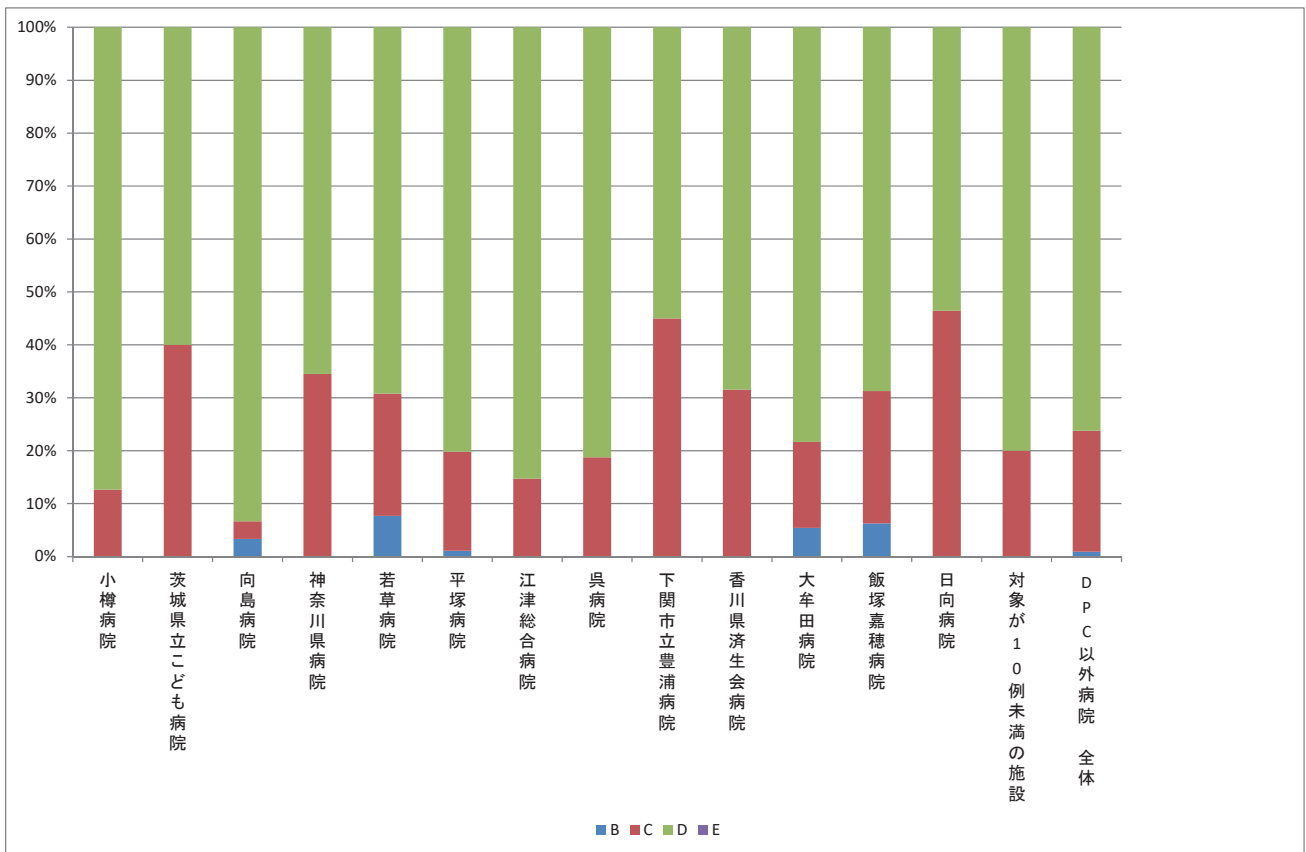
指標 10：手術難易度分類別の患者割合－消化器系疾患（MDC06）－



指標 10：手術難易度分類別の患者割合－筋骨格系疾患（MDC07）－

医療機関種別	医療機関コード	医療機関名称	件数					%				
			計	B	C	D	E	B	C	D	E	
DPC以外病院	012014956	小樽病院	166	0	21	145	0	0.0%	12.7%	87.3%	0.0%	
DPC以外病院	080110213	茨城県立こども病院	10	0	4	6	0	0.0%	40.0%	60.0%	0.0%	
DPC以外病院	130710764	向島病院	30	1	1	28	0	3.3%	3.3%	93.3%	0.0%	
DPC以外病院	140200014	神奈川県病院	58	0	20	38	0	0.0%	34.5%	65.5%	0.0%	
DPC以外病院	140800102	若草病院	13	1	3	9	0	7.7%	23.1%	69.2%	0.0%	
DPC以外病院	142000628	平塚病院	91	1	17	73	0	1.1%	18.7%	80.2%	0.0%	
DPC以外病院	320610758	江津総合病院	34	0	5	29	0	0.0%	14.7%	85.3%	0.0%	
DPC以外病院	340511665	呉病院	16	0	3	13	0	0.0%	18.8%	81.3%	0.0%	
DPC以外病院	357810895	下関市立豊浦病院	20	0	9	11	0	0.0%	45.0%	55.0%	0.0%	
DPC以外病院	377011385	香川県済生会病院	149	0	47	102	0	0.0%	31.5%	68.5%	0.0%	
DPC以外病院	404419164	大牟田病院	37	2	6	29	0	5.4%	16.2%	78.4%	0.0%	
DPC以外病院	405519616	飯塚嘉穂病院	16	1	4	11	0	6.3%	25.0%	68.8%	0.0%	
DPC以外病院	458110194	日向病院	28	0	13	15	0	0.0%	46.4%	53.6%	0.0%	
DPC以外病院		対象が10例未満の施設	10	0	2	8	0	0.0%	20.0%	80.0%	0.0%	
		DPC以外病院 全体	678	6	155	517	0	0.9%	22.9%	76.3%	0.0%	

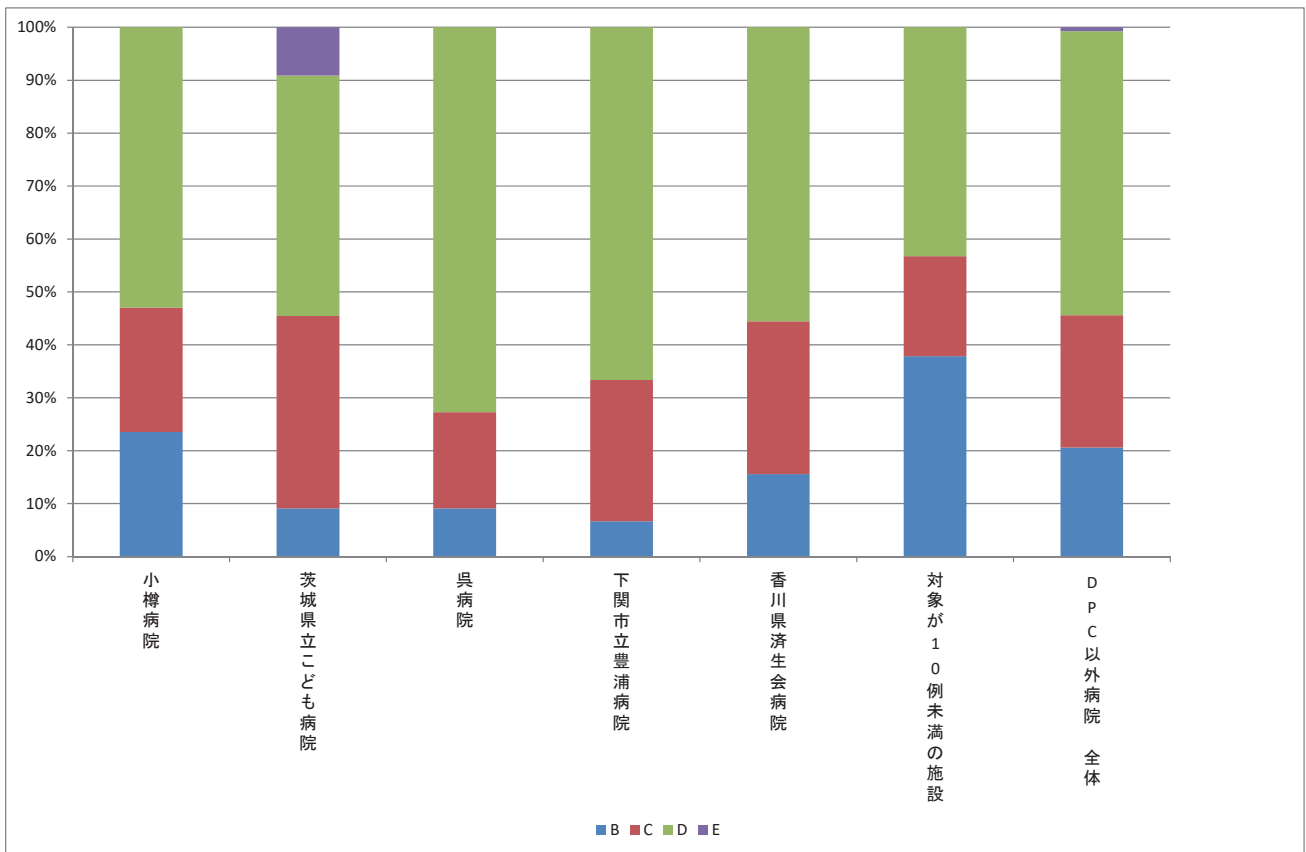
指標 10：手術難易度分類別の患者割合－筋骨格系疾患（MDC07）－



指標 10：手術難易度分類別の患者割合－皮膚・皮下組織の疾患（MDC08）－

医療機関種別	医療機関コード	医療機関名称	件数					%			
			計	B	C	D	E	B	C	D	E
DPC以外病院	012014956	小樽病院	17	4	4	9	0	23.5%	23.5%	52.9%	0.0%
DPC以外病院	080110213	茨城県立こども病院	11	1	4	5	1	9.1%	36.4%	45.5%	9.1%
DPC以外病院	340511665	呉病院	11	1	2	8	0	9.1%	18.2%	72.7%	0.0%
DPC以外病院	357810895	下関市立豊浦病院	15	1	4	10	0	6.7%	26.7%	66.7%	0.0%
DPC以外病院	377011385	香川県済生会病院	45	7	13	25	0	15.6%	28.9%	55.6%	0.0%
DPC以外病院		対象が10例未満の施設	37	14	7	16	0	37.8%	18.9%	43.2%	0.0%
		DPC以外病院 全体	136	28	34	73	1	20.6%	25.0%	53.7%	0.7%

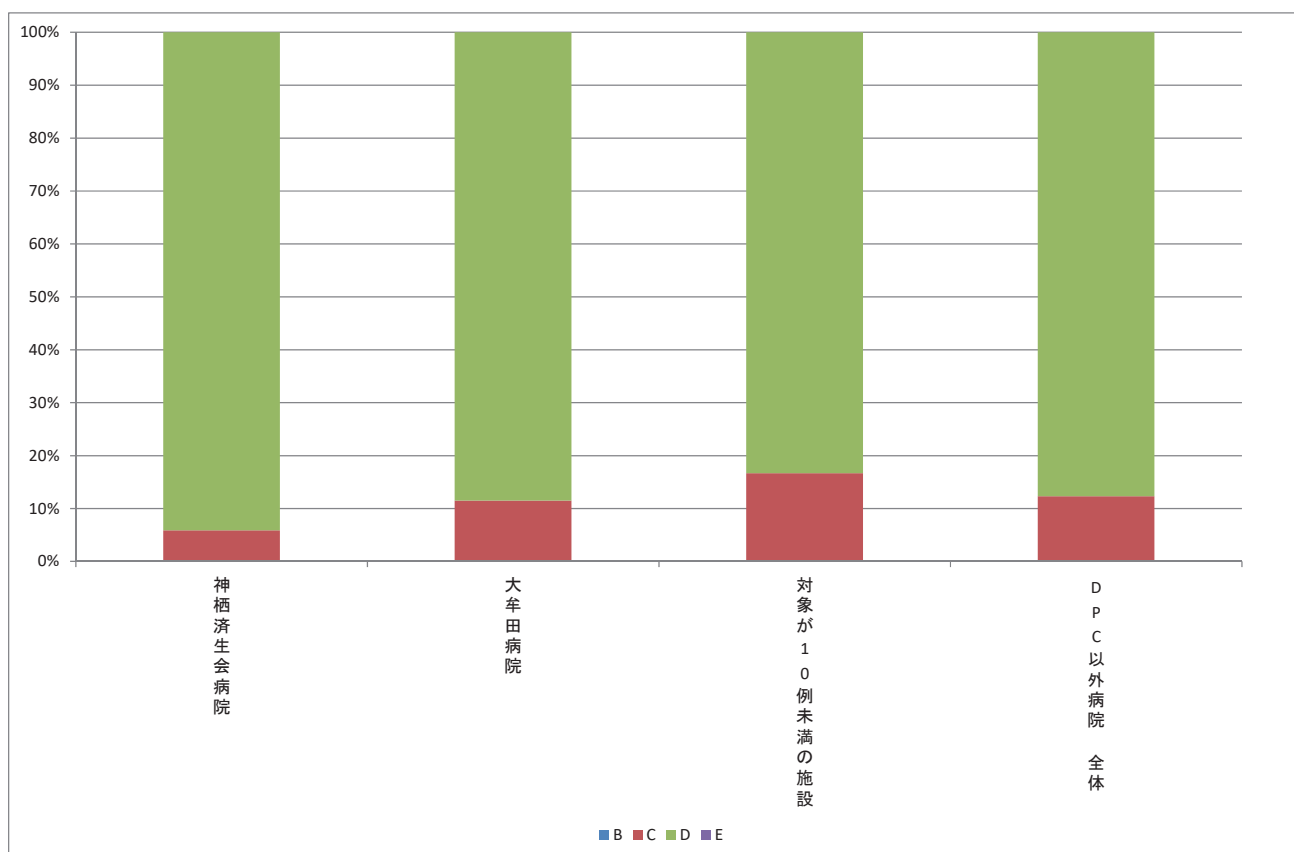
指標 10：手術難易度分類別の患者割合－皮膚・皮下組織の疾患（MDC08）－



指標 10：手術難易度分類別の患者割合－乳房の疾患（MDC09）－

医療機関種別	医療機関コード	医療機関名称	計	件数					%				
				B	C	D	E	B	C	D	E		
DPC以外病院	082910222	神栖済生会病院	17	0	1	16	0	0.0%	5.9%	94.1%	0.0%		
DPC以外病院	404419164	大牟田病院	26	0	3	23	0	0.0%	11.5%	88.5%	0.0%		
DPC以外病院		対象が10例未満の施設	30	0	5	25	0	0.0%	16.7%	83.3%	0.0%		
		DPC以外病院 全体	73	0	9	64	0	0.0%	12.3%	87.7%	0.0%		

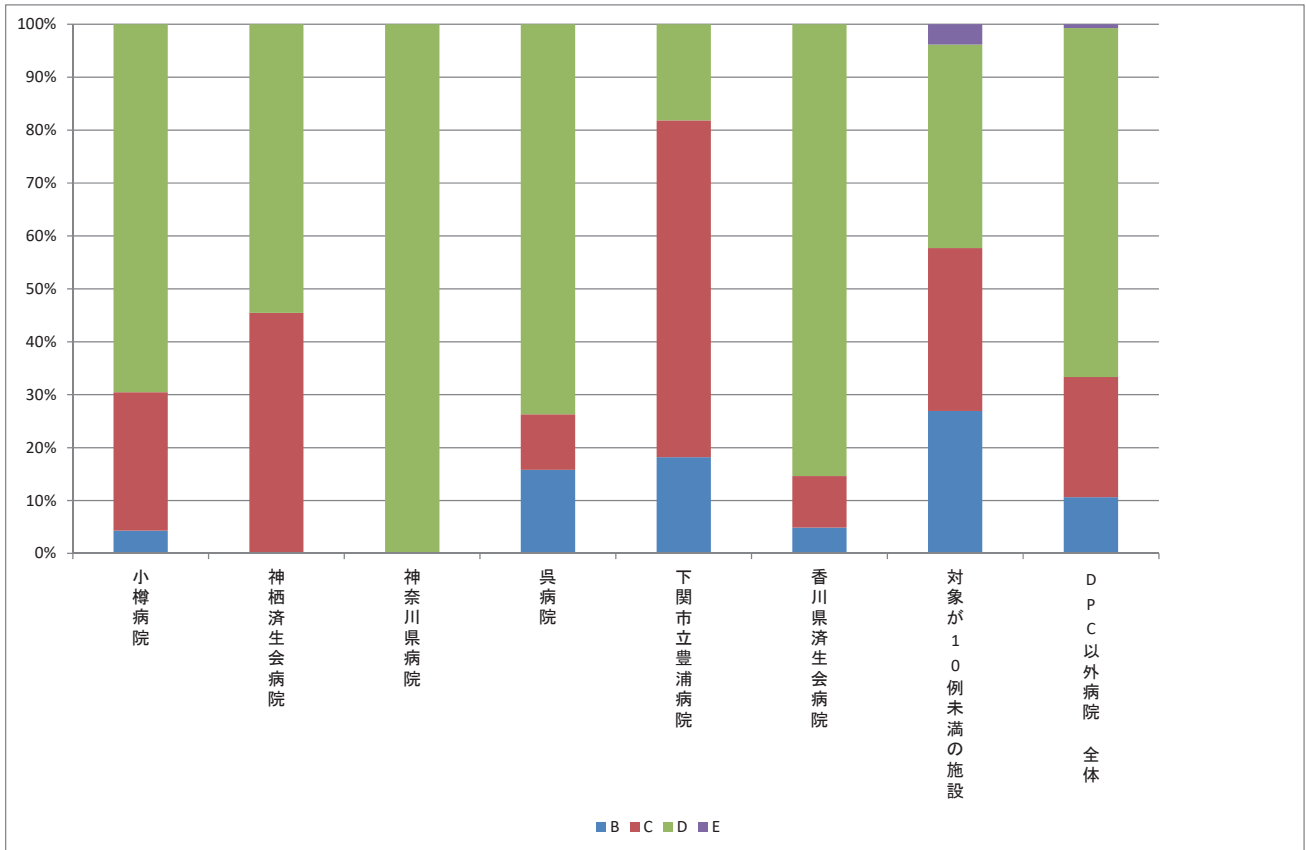
指標 10：手術難易度分類別の患者割合－乳房の疾患（MDC09）－



指標 10：手術難易度分類別の患者割合－内分泌・栄養・代謝に関する疾患（MDC10）－

医療機関種別	医療機関コード	医療機関名称	件数					%				
			計	B	C	D	E	B	C	D	E	
DPC以外病院	012014956	小樽病院	23	1	6	16	0	4.3%	26.1%	69.6%	0.0%	
DPC以外病院	082910222	神栖済生会病院	11	0	5	6	0	0.0%	45.5%	54.5%	0.0%	
DPC以外病院	140200014	神奈川県病院	10	0	0	10	0	0.0%	0.0%	100.0%	0.0%	
DPC以外病院	340511665	呉病院	19	3	2	14	0	15.8%	10.5%	73.7%	0.0%	
DPC以外病院	357810895	下関市立豊浦病院	11	2	7	2	0	18.2%	63.6%	18.2%	0.0%	
DPC以外病院	377011385	香川県済生会病院	41	2	4	35	0	4.9%	9.8%	85.4%	0.0%	
DPC以外病院		対象が10例未満の施設	26	7	8	10	1	26.9%	30.8%	38.5%	3.8%	
		DPC以外病院 全体	141	15	32	93	1	10.6%	22.7%	66.0%	0.7%	

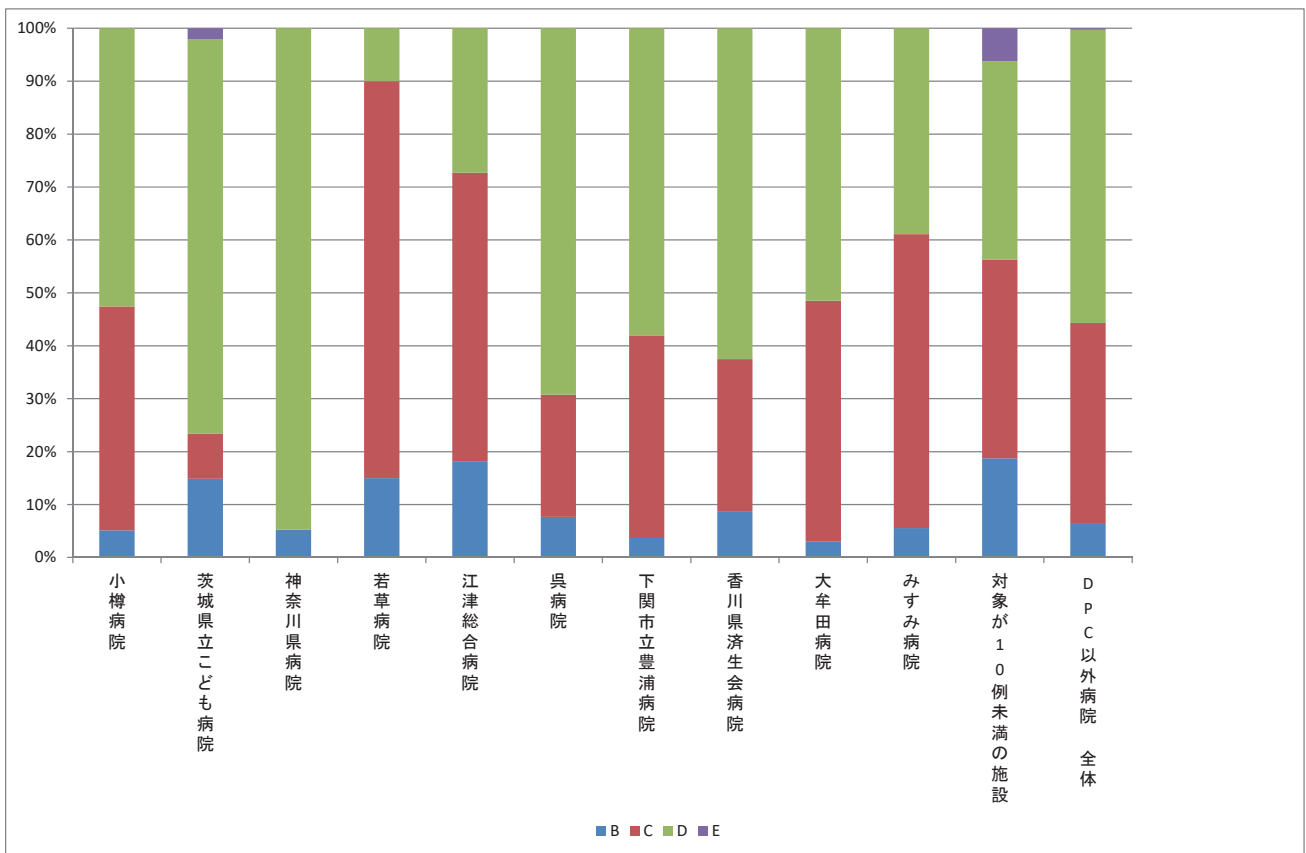
指標 10：手術難易度分類別の患者割合－内分泌・栄養・代謝に関する疾患（MDC10）－



指標 10：手術難易度分類別の患者割合－腎・尿路系及び男性生殖器系疾患（MDC11）－

医療機関種別	医療機関コード	医療機関名称	件数					%			
			計	B	C	D	E	B	C	D	E
DPC以外病院	012014956	小樽病院	175	9	74	92	0	5.1%	42.3%	52.6%	0.0%
DPC以外病院	080110213	茨城県立こども病院	47	7	4	35	1	14.9%	8.5%	74.5%	2.1%
DPC以外病院	140200014	神奈川県病院	19	1	0	18	0	5.3%	0.0%	94.7%	0.0%
DPC以外病院	140800102	若草病院	20	3	15	2	0	15.0%	75.0%	10.0%	0.0%
DPC以外病院	320610758	江津総合病院	11	2	6	3	0	18.2%	54.5%	27.3%	0.0%
DPC以外病院	340511665	呉病院	13	1	3	9	0	7.7%	23.1%	69.2%	0.0%
DPC以外病院	357810895	下関市立豊浦病院	162	6	62	94	0	3.7%	38.3%	58.0%	0.0%
DPC以外病院	377011385	香川県済生会病院	80	7	23	50	0	8.8%	28.8%	62.5%	0.0%
DPC以外病院	404419164	大牟田病院	134	4	61	69	0	3.0%	45.5%	51.5%	0.0%
DPC以外病院	438212331	みすみ病院	18	1	10	7	0	5.6%	55.6%	38.9%	0.0%
DPC以外病院		対象が10例未満の施設	16	3	6	6	1	18.8%	37.5%	37.5%	6.3%
		DPC以外病院 全体	695	44	264	385	2	6.3%	38.0%	55.4%	0.3%

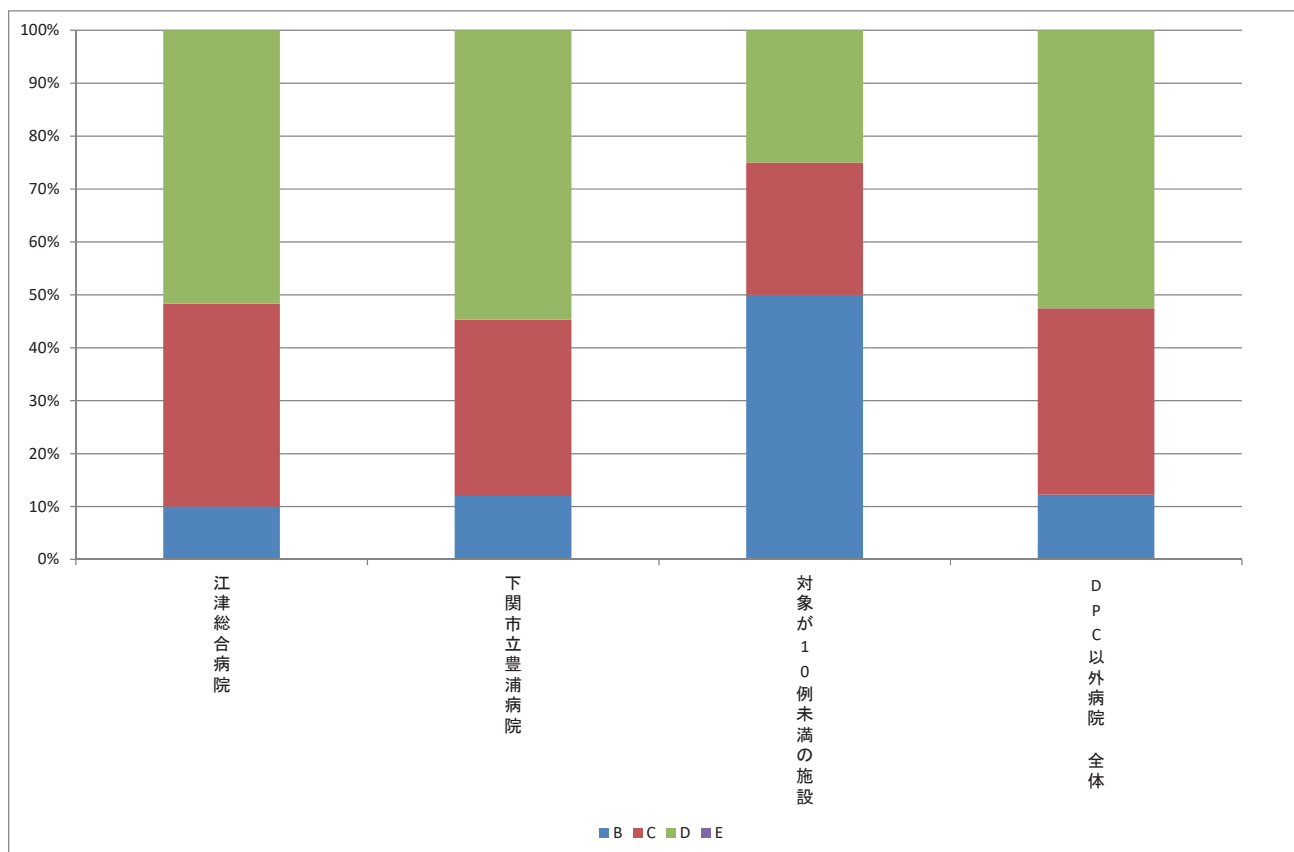
指標 10：手術難易度分類別の患者割合－腎・尿路系及び男性生殖器系疾患（MDC11）－



指標 10：手術難易度分類別の患者割合－女性生殖器系及び産褥期疾患・異常妊娠分娩（MDC12）

医療機関種別	医療機関コード	医療機関名称	計	件数					%				
				B	C	D	E	B	C	D	E		
DPC以外病院	320610758	江津総合病院	60	6	23	31	0	10.0%	38.3%	51.7%	0.0%		
DPC以外病院	357810895	下関市立豊浦病院	75	9	25	41	0	12.0%	33.3%	54.7%	0.0%		
DPC以外病院		対象が10例未満の施設	4	2	1	1	0	50.0%	25.0%	25.0%	0.0%		
		DPC以外病院 全体	139	17	49	73	0	12.2%	35.3%	52.5%	0.0%		

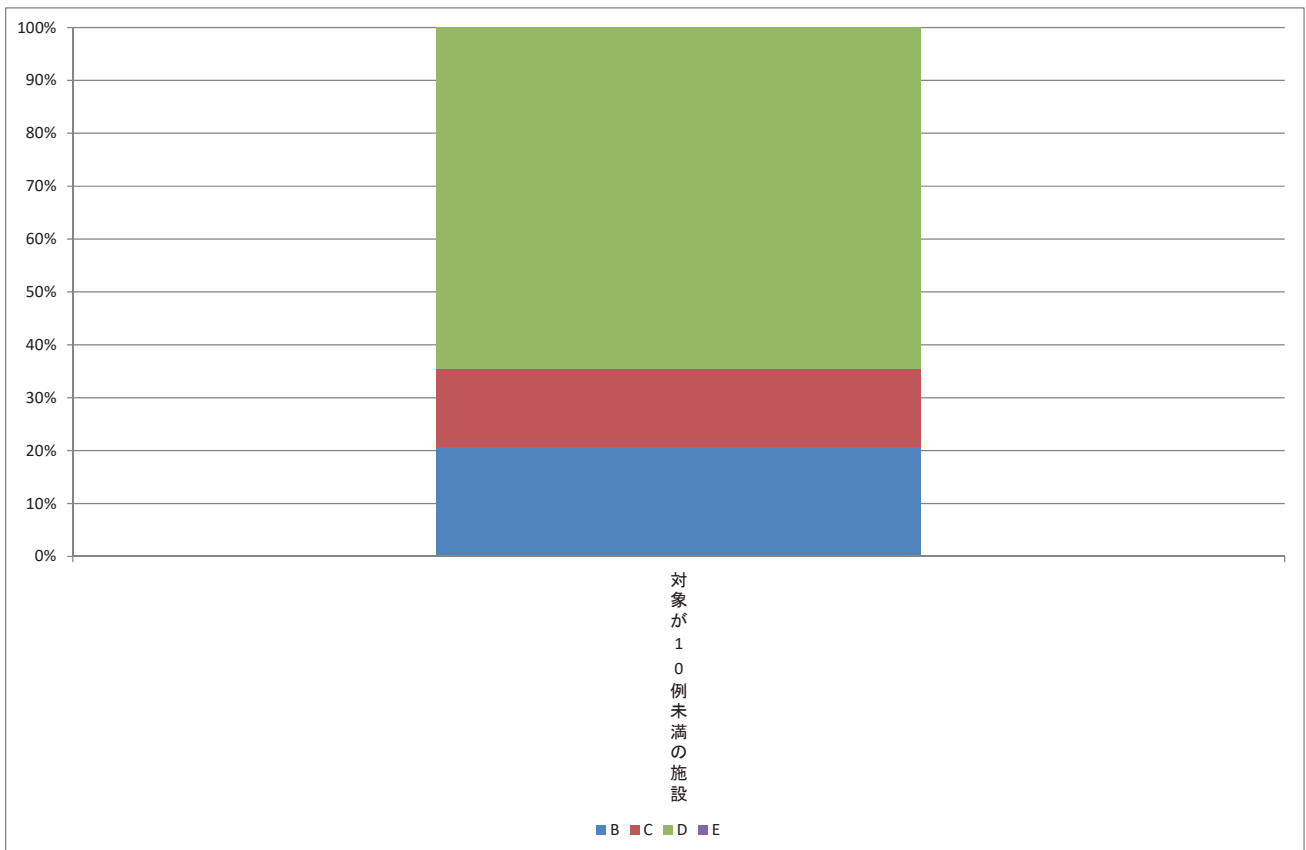
指標 10：手術難易度分類別の患者割合－女性生殖器系及び産褥期疾患・異常妊娠分娩（MDC12）



指標 10：手術難易度分類別の患者割合－血液・造血器・免疫臓器の疾患（MDC13）

医療機関種別	医療機関コード	医療機関名称	計	件数					%				
				B	C	D	E	B	C	D	E		
DPC以外病院		対象が10例未満の施設	48	10	7	31	0	20.8%	14.6%	64.6%	0.0%		

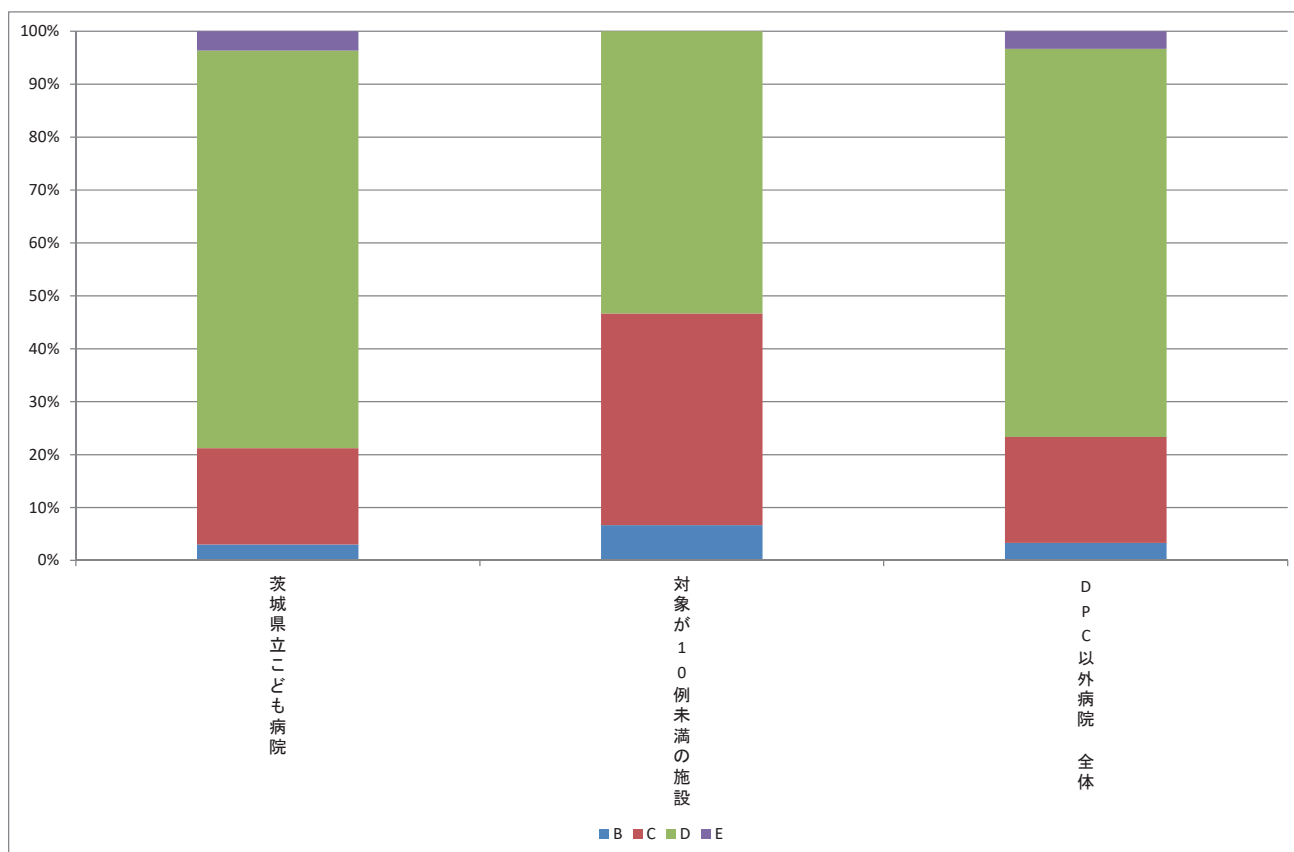
指標 10：手術難易度分類別の患者割合－血液・造血器・免疫臓器の疾患（MDC13）



指標 10：手術難易度分類別の患者割合－新生児疾患・先天性奇形（MDC14）－

医療機関種別	医療機関コード	医療機関名称	計	件数				%			
				B	C	D	E	B	C	D	E
DPC以外病院	080110213	茨城県立こども病院	165	5	30	124	6	3.0%	18.2%	75.2%	3.6%
DPC以外病院		対象が10例未満の施設	15	1	6	8	0	6.7%	40.0%	53.3%	0.0%
		DPC以外病院 全体	180	6	36	132	6	3.3%	20.0%	73.3%	3.3%

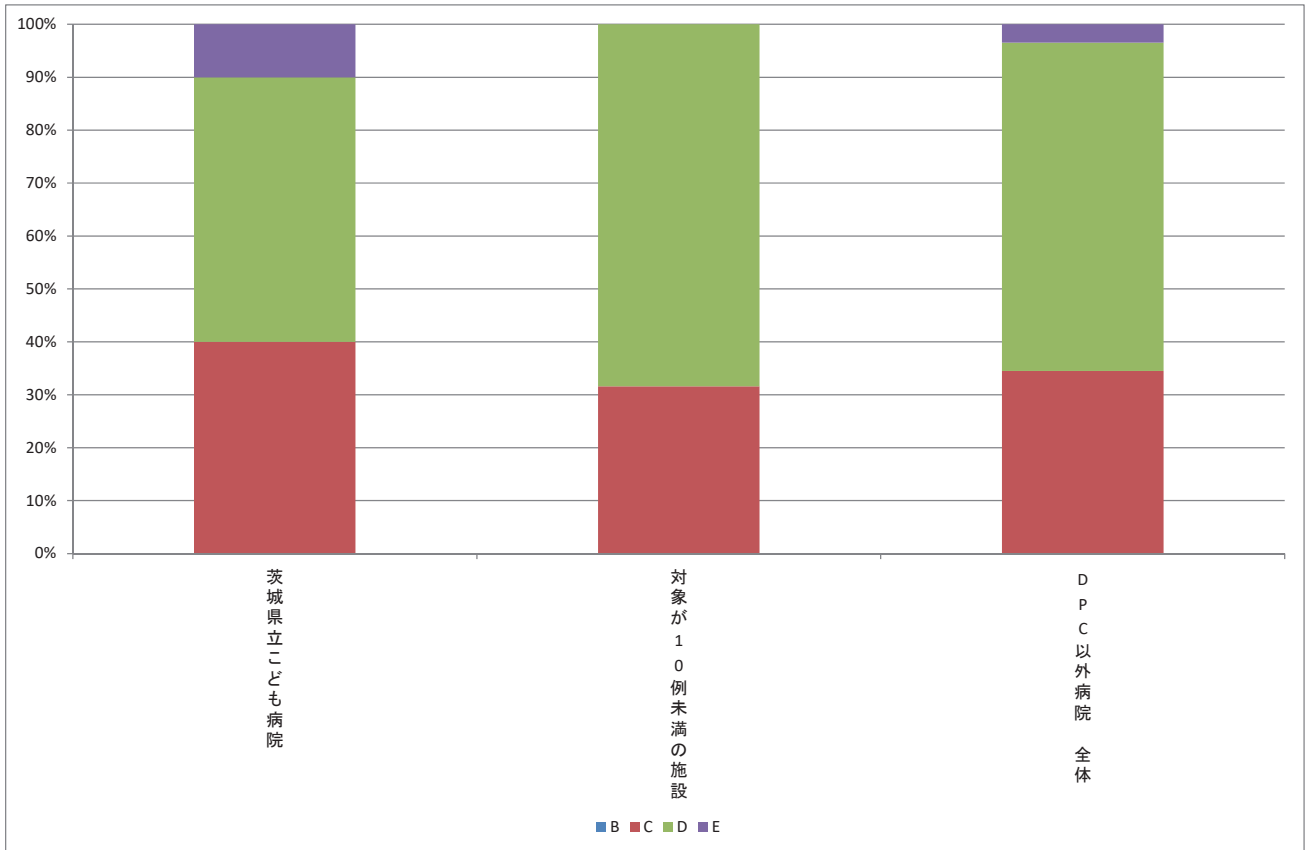
指標 10：手術難易度分類別の患者割合－新生児疾患・先天性奇形（MDC14）－



指標 10：手術難易度分類別の患者割合－小児疾患（MDC15）－

医療機関種別	医療機関コード	医療機関名称	件数					%			
			計	B	C	D	E	B	C	D	E
DPC以外病院	080110213	茨城県立こども病院	10	0	4	5	1	0.0%	40.0%	50.0%	10.0%
DPC以外病院		対象が10例未満の施設	19	0	6	13	0	0.0%	31.6%	68.4%	0.0%
		DPC以外病院 全体	29	0	10	18	1	0.0%	34.5%	62.1%	3.4%

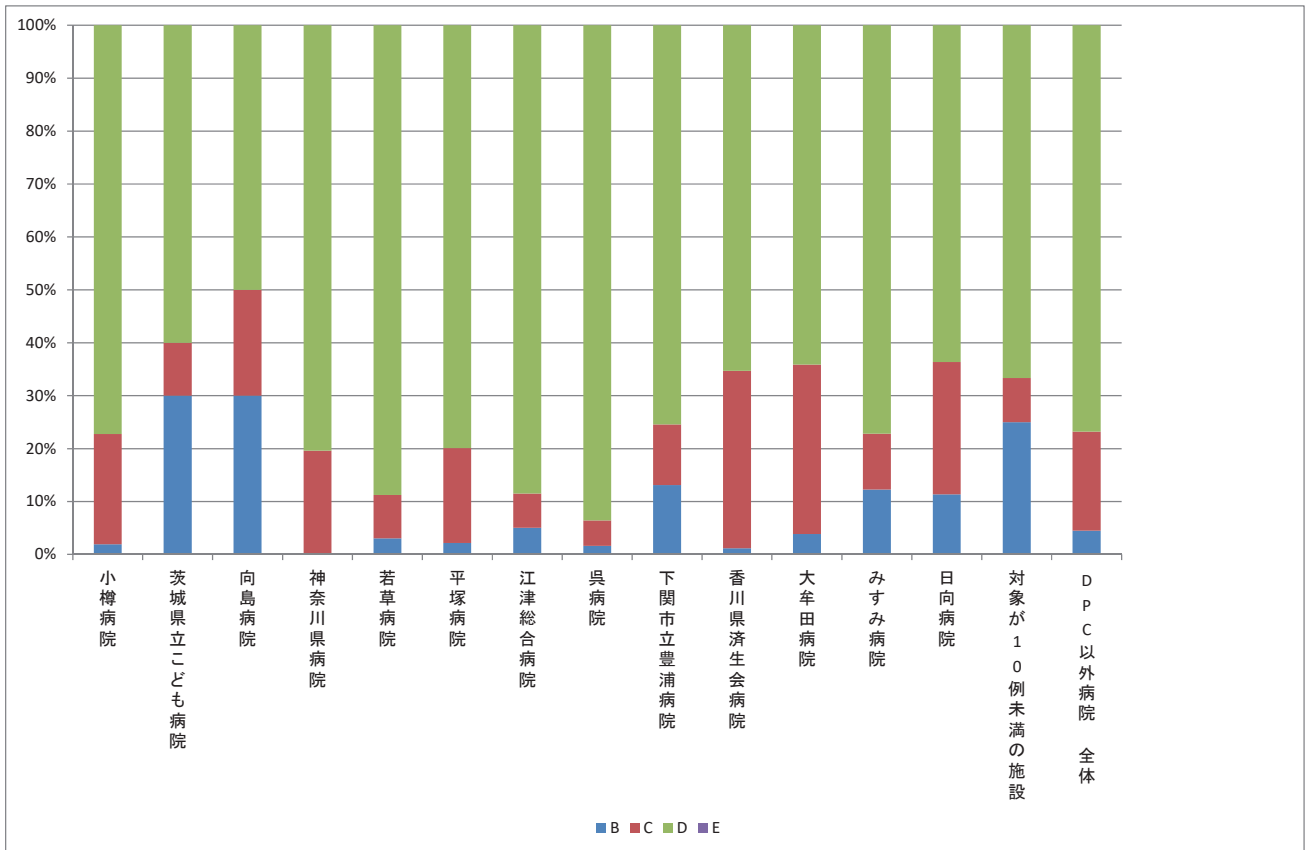
指標 10：手術難易度分類別の患者割合－小児疾患（MDC15）－



指標 10：手術難易度分類別の患者割合－外傷・中毒・熱傷（MDC16）－

医療機関種別	医療機関コード	医療機関名称	件数					%			
			計	B	C	D	E	B	C	D	E
DPC以外病院	012014956	小樽病院	312	6	65	241	0	1.9%	20.8%	77.2%	0.0%
DPC以外病院	080110213	茨城県立こども病院	10	3	1	6	0	30.0%	10.0%	60.0%	0.0%
DPC以外病院	130710764	向島病院	10	3	2	5	0	30.0%	20.0%	50.0%	0.0%
DPC以外病院	140200014	神奈川県病院	56	0	11	45	0	0.0%	19.6%	80.4%	0.0%
DPC以外病院	140800102	若草病院	98	3	8	87	0	3.1%	8.2%	88.8%	0.0%
DPC以外病院	142000628	平塚病院	184	4	33	147	0	2.2%	17.9%	79.9%	0.0%
DPC以外病院	320610758	江津総合病院	139	7	9	123	0	5.0%	6.5%	88.5%	0.0%
DPC以外病院	340511665	呉病院	62	1	3	58	0	1.6%	4.8%	93.5%	0.0%
DPC以外病院	357810895	下関市立豊浦病院	61	8	7	46	0	13.1%	11.5%	75.4%	0.0%
DPC以外病院	377011385	香川県済生会病院	173	2	58	113	0	1.2%	33.5%	65.3%	0.0%
DPC以外病院	404419164	大牟田病院	78	3	25	50	0	3.8%	32.1%	64.1%	0.0%
DPC以外病院	438212331	みすみ病院	57	7	6	44	0	12.3%	10.5%	77.2%	0.0%
DPC以外病院	458110194	日向病院	88	10	22	56	0	11.4%	25.0%	63.6%	0.0%
DPC以外病院		対象が10例未満の施設	12	3	1	8	0	25.0%	8.3%	66.7%	0.0%
		DPC以外病院 全体	1340	60	251	1029	0	4.5%	18.7%	76.8%	0.0%

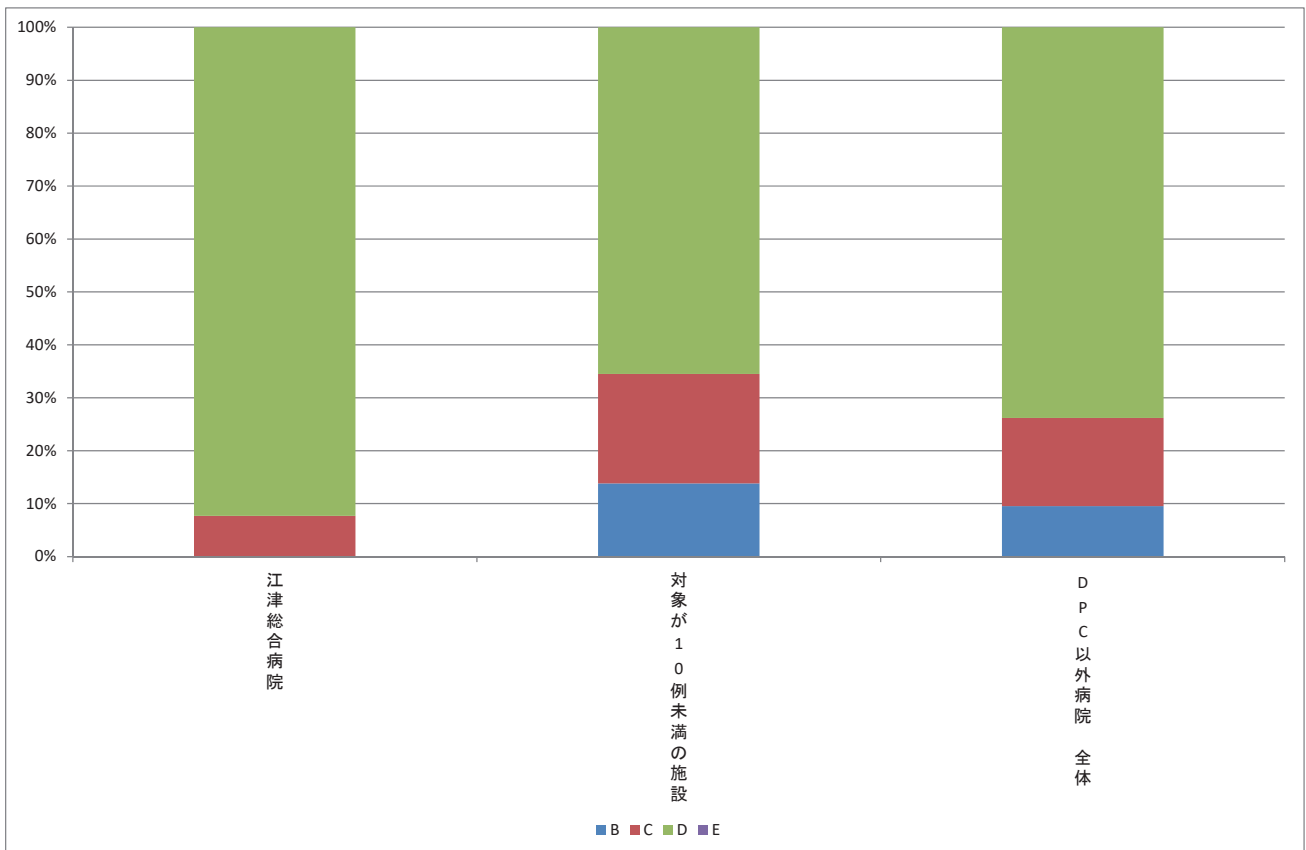
指標 10：手術難易度分類別の患者割合－外傷・中毒・熱傷（MDC16）－



指標 10：手術難易度分類別の患者割合－精神疾患（MDC17）－

医療機関種別	医療機関コード	医療機関名称	件数					%			
			計	B	C	D	E	B	C	D	E
DPC以外病院	320610758	江津総合病院	13	0	1	12	0	0.0%	7.7%	92.3%	0.0%
DPC以外病院		対象が10例未満の施設	29	4	6	19	0	13.8%	20.7%	65.5%	0.0%
		DPC以外病院 全体	42	4	7	31	0	9.5%	16.7%	73.8%	0.0%

指標 10：手術難易度分類別の患者割合－精神疾患（MDC17）－



指標 10：手術難易度分類別の患者割合－その他（MDC18）－

医療機関種別	医療機関コード	医療機関名称	件数					%			
			計	B	C	D	E	B	C	D	E
DPC以外病院	012014956	小樽病院	14	1	3	10	0	7.1%	21.4%	71.4%	0.0%
DPC以外病院	080110213	茨城県立こども病院	48	11	18	19	0	22.9%	37.5%	39.6%	0.0%
DPC以外病院	140200014	神奈川県病院	13	0	1	12	0	0.0%	7.7%	92.3%	0.0%
DPC以外病院	357810895	下関市立豊浦病院	20	3	4	13	0	15.0%	20.0%	65.0%	0.0%
DPC以外病院	377011385	香川県済生会病院	22	0	9	13	0	0.0%	40.9%	59.1%	0.0%
DPC以外病院		対象が10例未満の施設	40	3	18	19	0	7.5%	45.0%	47.5%	0.0%
		DPC以外病院 全体	157	18	53	86	0	11.5%	33.8%	54.8%	0.0%

指標 10：手術難易度分類別の患者割合－その他（MDC18）－

