

(4)脳卒中患者の平均在院日数

分子：分母対症例の在院延べ日数

分母：主病名が「脳卒中」の退院患者数

(ア) くも膜下出血 (160 \$) (JCS30 未満,JCS30 以上)

(イ) 脳内出血 (161 \$) (JCS30 未満,JCS30 以上)

(ウ) 脳梗塞 (163 \$) (JCS30 未満,JCS30 以上)

※死亡退院患者、転院は除外

※それぞれ重症度別に算出 (6つ)

収集期間： 250床以上 DPC 病院：平成 24 年 4 月～平成 25 年 3 月

250床未満 DPC 病院：平成 24 年 7 月～平成 25 年 3 月

脳卒中とは、脳血管障害（脳血管疾患）のうち、急激に発症したものをいいます。

脳血管障害の中に、くも膜下出血・脳内出血（脳の血管が破れることによる出血）・脳梗塞（脳の血管が詰まる）があります。脳卒中では様々な症状が出現しますが、その中に意識障害があります。

JCS とは、日本で主に使用される意識障害の深度（意識レベル）の分類のことです（Japan Coma Scale）。

開眼状態によって大きく 3 段階に分類し、さらに 3 段階に細分、計 9 段階で意識レベルを評価します。

点数が大きいほど重症です。以下に具体的な状態を示します。

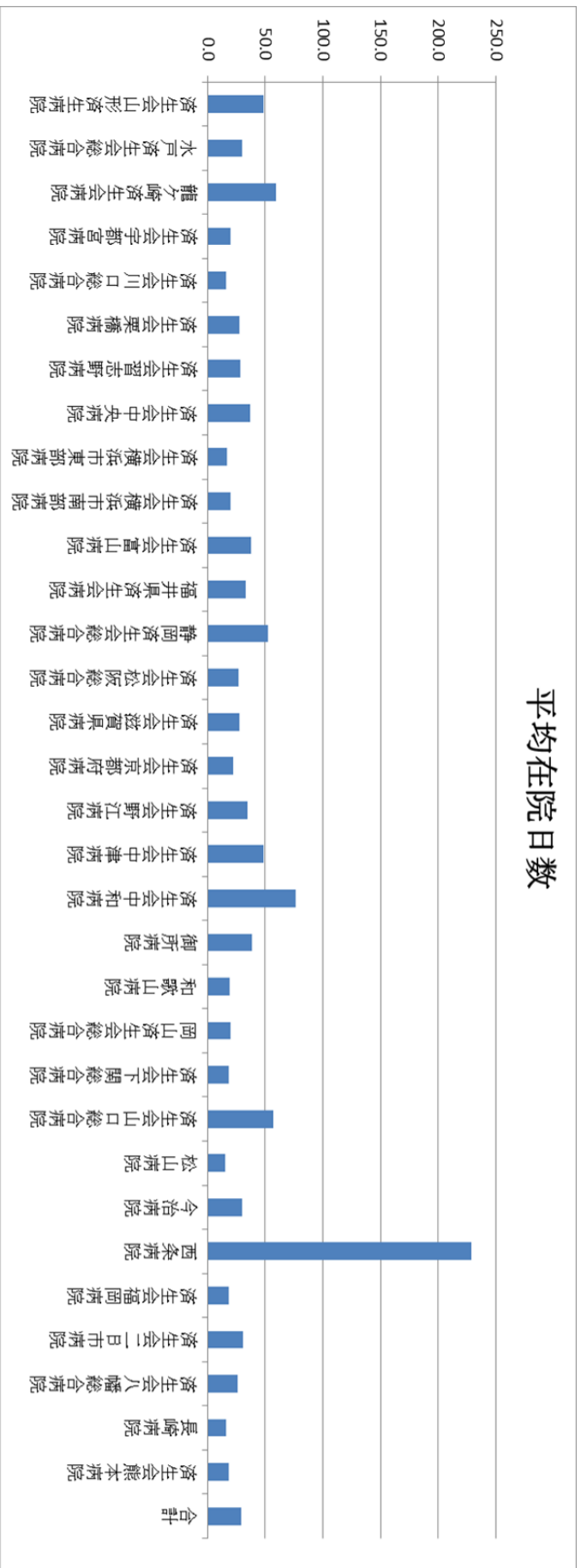
※下の表は、**JCS30** を太字で示しています。

I. 刺激しなくても覚醒している状態	
1点	だいたい意識清明だが、いまひとつはっきりしない
2点	見当識障害（自分がなぜここにいるのか、ここはどこなのか、といった状態が理解されていない状態）がある
3点	自分の名前、生年月日が言えない
II. 刺激すると覚醒するが刺激をやめると眠り込む状態	
10点	普通の呼びかけで容易に開眼する
20点	大きな声または体をゆさぶることにより開眼する
30点	痛み刺激を加えつつ呼びかけを繰り返すと、かろうじて開眼する
III. 刺激をしても覚醒しない状態	
100点	痛み刺激に対し、払いのけるような動作をする
200点	痛み刺激で少し手足を動かしたり、顔をしかめる
300点	痛み刺激に反応しない

指標 15：脳卒中患者の平均在院日数－くも膜下出血（160\$）（JCS30 未満）

医療機関コード	医療機関名	母数	延べ在院日数	平均在院日数
060113656	済生会山形済生病院	15	726	48.4
080110205	水戸済生会総合病院	-	-	29.8
080810663	龍ヶ崎済生会病院	-	-	59.0
096210115	済生会宇都宮病院	10	202	20.2
110201350	済生会川口総合病院	33	538	16.3
111101922	済生会栗橋病院	11	304	27.6
120210971	済生会習志野病院	-	-	28.3
130314757	済生会中央病院	-	-	36.9
140105122	済生会横浜市東部病院	23	380	16.5
143103439	済生会横浜市南部病院	-	-	19.8
160115667	済生会富山病院	14	528	37.7
180118909	福井県済生会病院	-	-	33.3
224160042	静岡済生会総合病院	10	522	52.2
240705053	済生会松阪総合病院	-	-	26.5
251200194	済生会滋賀県病院	10	280	28.0
269700129	済生会京都府病院	-	-	22.5
274406135	済生会野江病院	-	-	34.3
279600070	済生会中津病院	-	-	48.9
290401062	済生会中和病院	-	-	76.0
291301071	御所病院	-	-	38.5
300112641	和歌山病院	-	-	19.0
338800012	岡山済生会総合病院	-	-	20.0
350116357	済生会下関総合病院	-	-	18.3
350310141	済生会山口総合病院	-	-	56.8
380110282	松山病院	-	-	15.0
380228159	今治病院	-	-	30.0
380628143	西条病院	-	-	229.0
401119189	済生会福岡病院	-	-	18.4
401719020	済生会二日市病院	-	-	30.3
406619050	済生会八幡総合病院	11	287	26.1
428113308	長崎病院	-	-	16.0
438211911	済生会熊本病院	22	410	18.6
	合計	244	7176	29.4

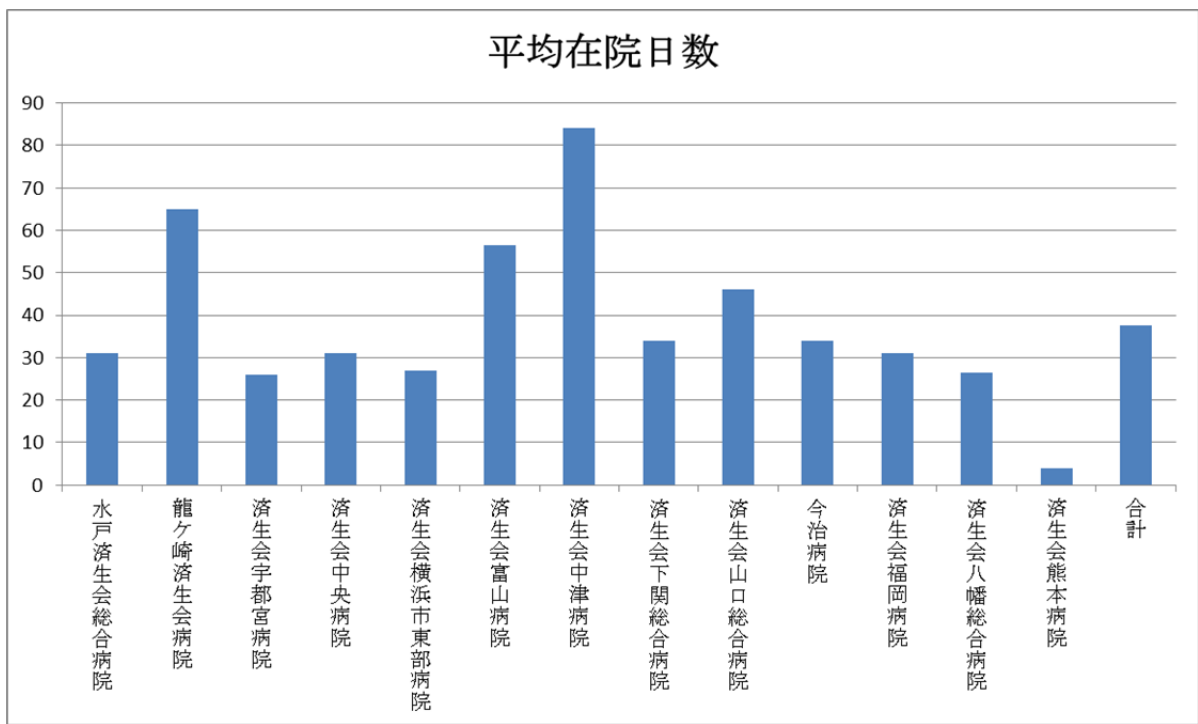
指標 15：脳卒中患者の平均在院日数ーくも膜下出血（160 \$）（JCS30 未満）



指標 15：脳卒中患者の平均在院日数－くも膜下出血（160\$）（JCS30 以上）

医療機関コード	医療機関名	母数	延べ在院日数	平均在院日数
080110205	水戸済生会総合病院	-	-	31.0
080810663	龍ヶ崎済生会病院	-	-	65.0
096210115	済生会宇都宮病院	-	-	26.0
130314757	済生会中央病院	-	-	31.0
140105122	済生会横浜市東部病院	-	-	27.0
160115667	済生会富山病院	-	-	56.5
279600070	済生会中津病院	-	-	84.0
350116357	済生会下関総合病院	-	-	34.0
350310141	済生会山口総合病院	-	-	46.0
380228159	今治病院	-	-	34.0
401119189	済生会福岡病院	-	-	31.0
406619050	済生会八幡総合病院	-	-	26.3
438211911	済生会熊本病院	-	-	4.0
	合計	18	677	37.6

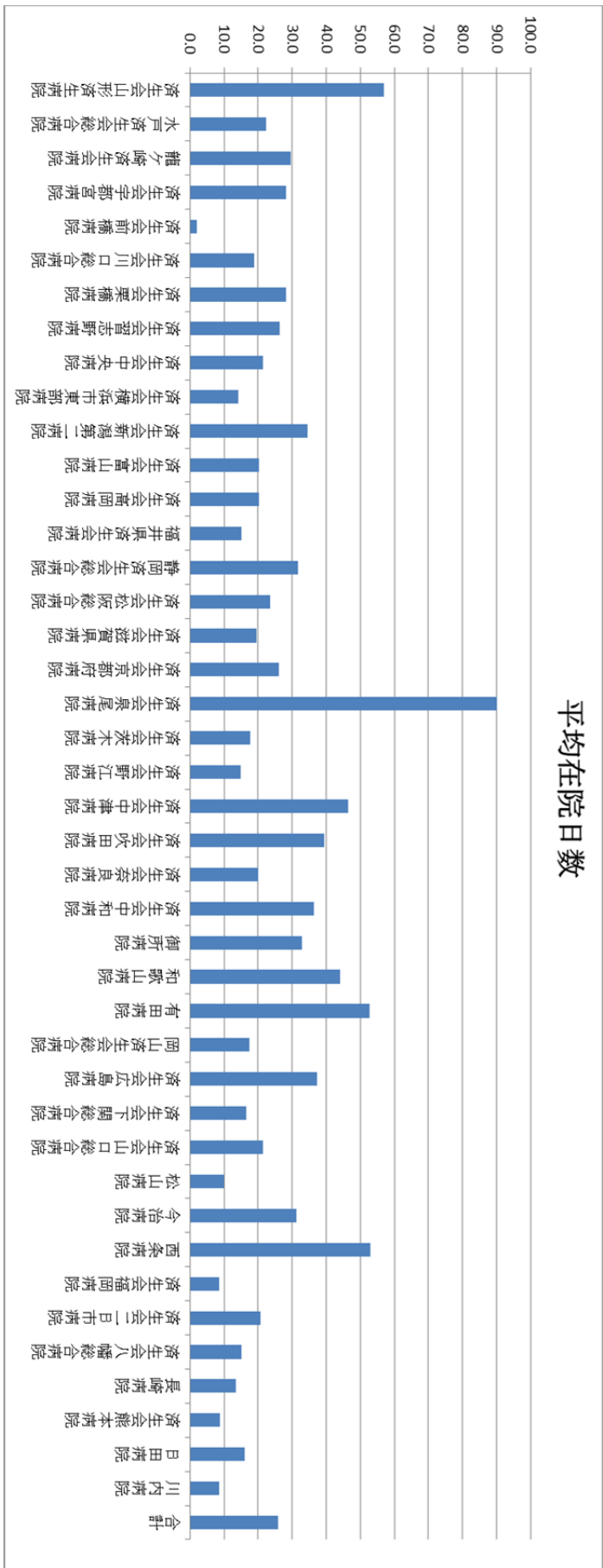
指標 15：脳卒中患者の平均在院日数－くも膜下出血（160\$）（JCS30 以上）



指標 15：脳卒中患者の平均在院日数—脳内出血（161\$）（JCS30 未満）

医療機関コード	医療機関名	母数	延べ在院日数	平均在院日数
060113656	済生会山形済生病院	27	1,534	56.8
080110205	水戸済生会総合病院	18	404	22.4
080810663	龍ヶ崎済生会病院	13	384	29.5
096210115	済生会宇都宮病院	25	705	28.2
100110144	済生会前橋病院	-	-	2.0
110201350	済生会川口総合病院	21	397	18.9
111101922	済生会栗橋病院	20	565	28.3
120210971	済生会習志野病院	-	-	26.3
130314757	済生会中央病院	28	599	21.4
140105122	済生会横浜市東部病院	35	494	14.1
150120734	済生会新潟第二病院	-	-	34.4
160115667	済生会富山病院	36	733	20.4
160212605	済生会高岡病院	-	-	20.2
180118909	福井県済生会病院	22	334	15.2
224160042	静岡済生会総合病院	28	885	31.6
240705053	済生会松阪総合病院	19	445	23.4
251200194	済生会滋賀県病院	29	570	19.7
269700129	済生会京都府病院	-	-	26.1
272701586	済生会泉尾病院	-	-	90.0
274205628	済生会茨木病院	-	-	17.7
274406135	済生会野江病院	12	179	14.9
279600070	済生会中津病院	23	1,069	46.5
279600153	済生会吹田病院	-	-	39.5
290102017	済生会奈良病院	-	-	20.0
290401062	済生会中和病院	14	509	36.4
291301071	御所病院	13	428	32.9
300112641	和歌山病院	12	529	44.1
301610197	有田病院	-	-	52.7
338800012	岡山済生会総合病院	11	192	17.5
343111190	済生会広島病院	-	-	37.3
350116357	済生会下関総合病院	10	165	16.5
350310141	済生会山口総合病院	14	300	21.4
380110282	松山病院	-	-	10.0
380228159	今治病院	-	-	31.3
380628143	西条病院	-	-	53.0
401119189	済生会福岡病院	13	111	8.5
401719020	済生会二日市病院	13	269	20.7
406619050	済生会八幡総合病院	23	348	15.1
428113308	長崎病院	-	-	13.6
438211911	済生会熊本病院	18	159	8.8
440411500	日田病院	-	-	16.0
461510084	川内病院	-	-	8.5
	合計	589	15,163	25.7

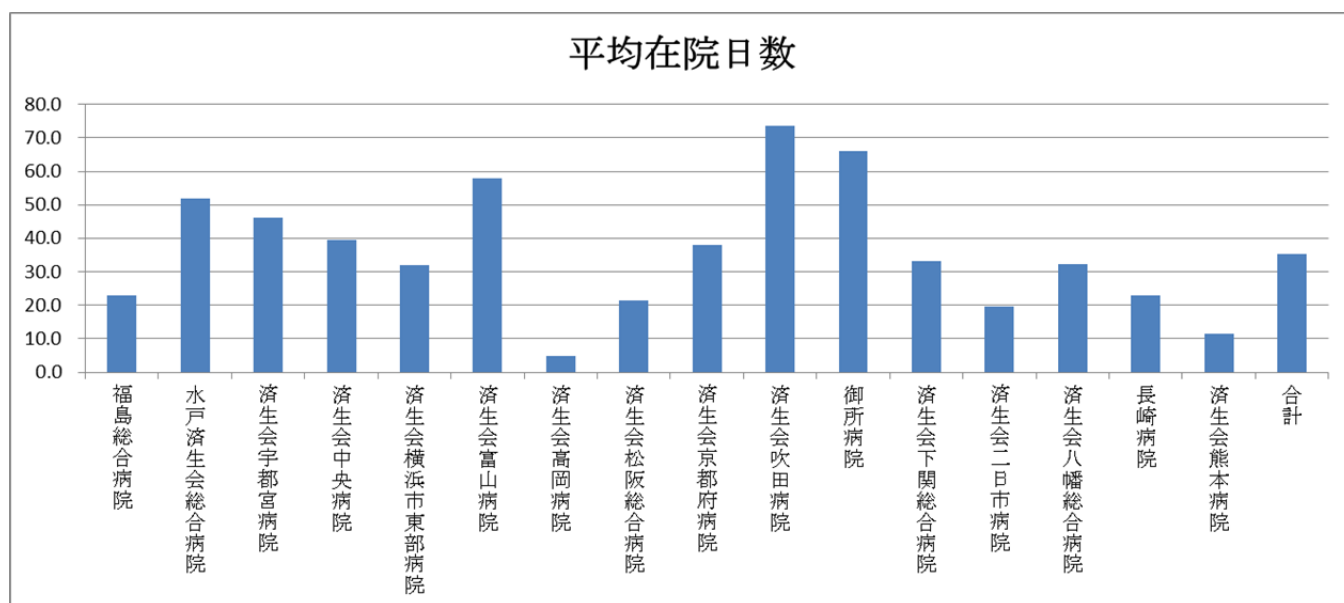
指標 15：脳卒中患者の平均在院日数—脳内出血（161 \$）（JCS30 未満）



指標 15：脳卒中患者の平均在院日数－脳内出血（161 \$）（JCS30 以上）

医療機関コード	医療機関名	母数	延べ在院日数	平均在院日数
070116989	福島総合病院	-	-	23.0
080110205	水戸済生会総合病院	-	-	52.0
096210115	済生会宇都宮病院	-	-	46.0
130314757	済生会中央病院	-	-	39.5
140105122	済生会横浜市東部病院	-	-	32.0
160115667	済生会富山病院	-	-	58.0
160212605	済生会高岡病院	-	-	5.0
240705053	済生会松阪総合病院	-	-	21.5
269700129	済生会京都府病院	-	-	38.0
279600153	済生会吹田病院	-	-	73.5
291301071	御所病院	-	-	66.0
350116357	済生会下関総合病院	-	-	33.2
401719020	済生会二日市病院	-	-	19.5
406619050	済生会八幡総合病院	-	-	32.4
428113308	長崎病院	-	-	23.0
438211911	済生会熊本病院	-	-	11.5
	合計	34	1,197	35.2

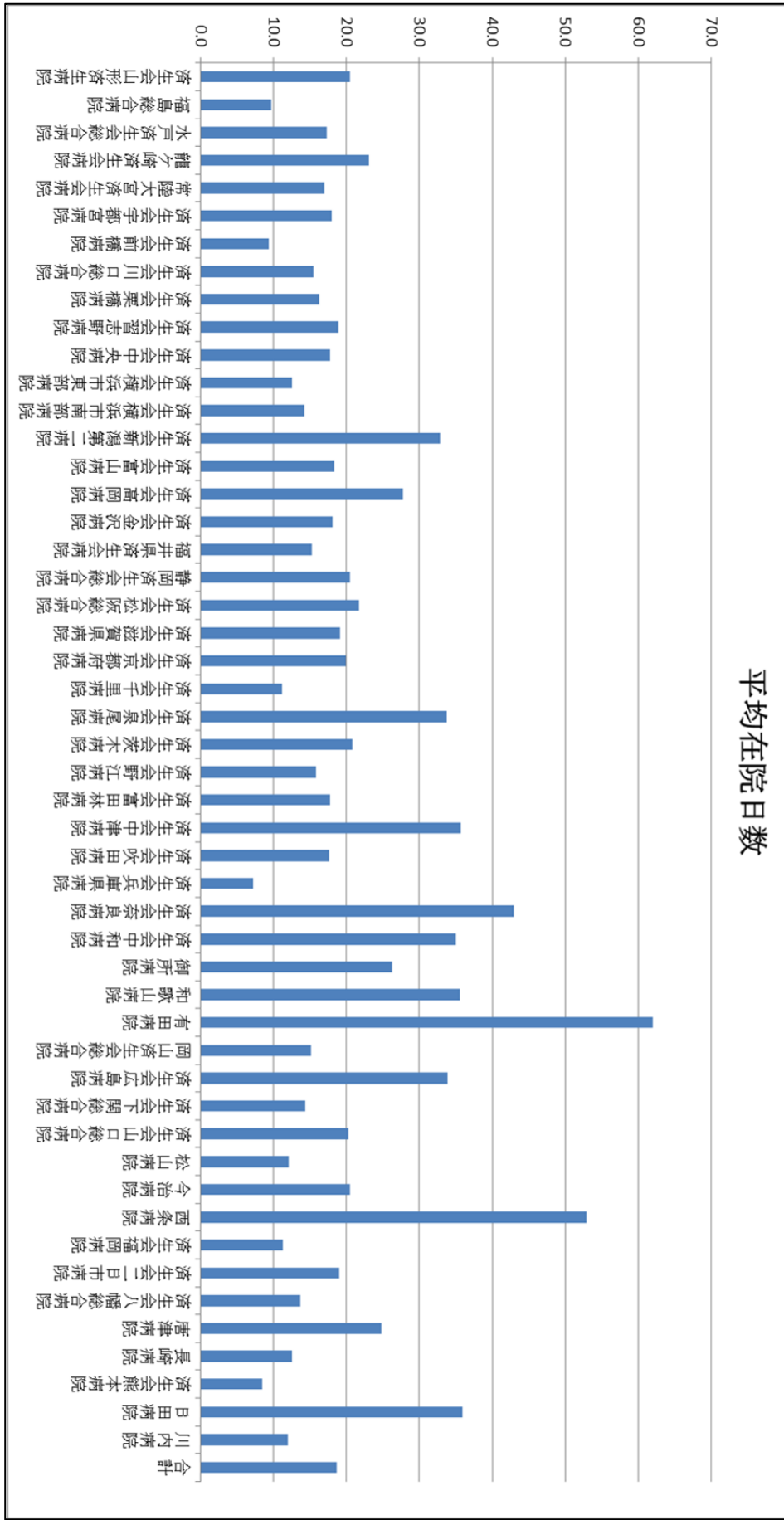
指標 15：脳卒中患者の平均在院日数－脳内出血（161 \$）（JCS30 以上）



指標 15 : 脳卒中患者の平均在院日数—脳梗塞 (163 \$) (JCS30 未満)

医療機関コード	医療機関名	母数	延べ在院日数	平均在院日数
060113656	済生会山形済生病院	276	5,648	20.5
070116989	福島総合病院	-	-	9.7
080110205	水戸済生会総合病院	73	1,261	17.3
080810663	龍ヶ崎済生会病院	71	1,642	23.1
082510253	常陸大宮済生会病院	12	203	16.9
096210115	済生会宇都宮病院	199	3,577	18.0
100110144	済生会前橋病院	10	94	9.4
110201350	済生会川口総合病院	97	1,505	15.5
111101922	済生会栗橋病院	130	2,114	16.3
120210971	済生会習志野病院	44	833	18.9
130314757	済生会中央病院	151	2,687	17.8
140105122	済生会横浜市東部病院	160	2,008	12.6
143103439	済生会横浜市南部病院	109	1,546	14.2
150120734	済生会新潟第二病院	28	920	32.9
160115667	済生会富山病院	242	4,445	18.4
160212605	済生会高岡病院	37	1,028	27.8
170117068	済生会金沢病院	15	272	18.1
180118909	福井県済生会病院	156	2,380	15.3
224160042	静岡済生会総合病院	141	2,880	20.4
240705053	済生会松阪総合病院	124	2,691	21.7
251200194	済生会滋賀県病院	120	2,299	19.2
269700129	済生会京都府病院	56	1,115	19.9
271607149	済生会千里病院	-	-	11.2
272701586	済生会泉尾病院	54	1,820	33.7
274205628	済生会茨木病院	41	854	20.8
274406135	済生会野江病院	60	948	15.8
274900723	済生会富田林病院	13	231	17.8
279600070	済生会中津病院	65	2,319	35.7
279600153	済生会吹田病院	65	1,147	17.6
285001538	済生会兵庫県病院	-	-	7.2
290102017	済生会奈良病院	15	644	42.9
290401062	済生会中和病院	81	2,831	35.0
291301071	御所病院	81	2,129	26.3
300112641	和歌山病院	83	2,956	35.6
301610197	有田病院	11	682	62.0
338800012	岡山済生会総合病院	85	1,287	15.1
343111190	済生会広島病院	34	1,152	33.9
350116357	済生会下関総合病院	79	1,133	14.3
350310141	済生会山口総合病院	93	1,880	20.2
380110282	松山病院	61	737	12.1
380228159	今治病院	33	677	20.5
380628143	西条病院	30	1,589	53.0
401119189	済生会福岡病院	160	1,809	11.3
401719020	済生会二日市病院	87	1,652	19.0
406619050	済生会八幡総合病院	434	5,924	13.6
419810713	唐津病院	30	745	24.8
428113308	長崎病院	54	678	12.6
438211911	済生会熊本病院	227	1,930	8.5
440411500	日田病院	17	611	35.9
461510084	川内病院	-	-	12.0
合計		4,265	79,722	18.7

指標 15：脳卒中患者の平均在院日数—脳梗塞（163 \$）（JCS30 未満）



指標 15：脳卒中患者の平均在院日数—脳梗塞（163\$）（JCS30 以上）

医療機関コード	医療機関名	母数	延べ在院日数	平均在院日数
060113656	済生会山形済生病院	3	69	23.0
080110205	水戸済生会総合病院	1	8	8.0
080810663	龍ヶ崎済生会病院	3	68	22.7
096210115	済生会宇都宮病院	3	28	9.3
110201350	済生会川口総合病院	4	57	14.3
111101922	済生会栗橋病院	1	68	68.0
120210971	済生会習志野病院	5	154	30.8
130314757	済生会中央病院	4	264	66.0
140105122	済生会横浜市東部病院	4	81	20.3
143103439	済生会横浜市南部病院	10	294	29.4
160115667	済生会富山病院	5	132	26.4
160212605	済生会高岡病院	2	37	18.5
180118909	福井県済生会病院	3	98	32.7
224160042	静岡済生会総合病院	5	134	26.8
240705053	済生会松阪総合病院	5	249	49.8
251200194	済生会滋賀県病院	4	102	25.5
269700129	済生会京都府病院	2	32	16.0
272701586	済生会泉尾病院	1	32	32.0
274406135	済生会野江病院	1	15	15.0
279600070	済生会中津病院	1	96	96.0
279600153	済生会吹田病院	1	81	81.0
290401062	済生会中和病院	2	110	55.0
291301071	御所病院	3	118	39.3
300112641	和歌山病院	1	17	17.0
301610197	有田病院	1	24	24.0
338800012	岡山済生会総合病院	3	113	37.7
343111190	済生会広島病院	3	116	38.7
350116357	済生会下関総合病院	1	3	3.0
350310141	済生会山口総合病院	2	41	20.5
380110282	松山病院	1	19	19.0
401119189	済生会福岡病院	2	27	13.5
401719020	済生会二日市病院	3	84	28.0
406619050	済生会八幡総合病院	5	126	25.2
419810713	唐津病院	1	28	28.0
440411500	日田病院	1	110	110.0
	合計	97	3,035	31.3

指標 15：脳卒中患者の平均在院日数—脳梗塞（163 \$）（JCS30 以上）

