

(4)脳卒中患者の平均在院日数

分子：分母対症例の在院延べ日数

分母：主病名が「脳卒中」の退院患者数

(ア) くも膜下出血 (160 \$) (JCS30 未満,JCS30 以上)

(イ) 脳内出血 (161 \$) (JCS30 未満,JCS30 以上)

(ウ) 脳梗塞 (163 \$) (JCS30 未満,JCS30 以上)

※死亡退院患者、転院は除外

※それぞれ重症度別に算出 (6つ)

収集期間： DPC 病院：平成 25 年 4 月～平成 26 年 3 月

脳卒中とは、脳血管障害（脳血管疾患）のうち、急激に発症したものをいいます。脳血管障害の中に、くも膜下出血・脳内出血（脳の血管が破れることによる出血）・脳梗塞（脳の血管が詰まる）があります。脳卒中では様々な症状が出現しますが、その中に意識障害があります。

JCS とは、日本で主に使用される意識障害の深度（意識レベル）の分類のことです（Japan Coma Scale）。開眼状態によって大きく 3 段階に分類し、さらに 3 段階に細分、計 9 段階で意識レベルを評価します。点数が大きいほど重症です。以下に具体的な状態を示します。

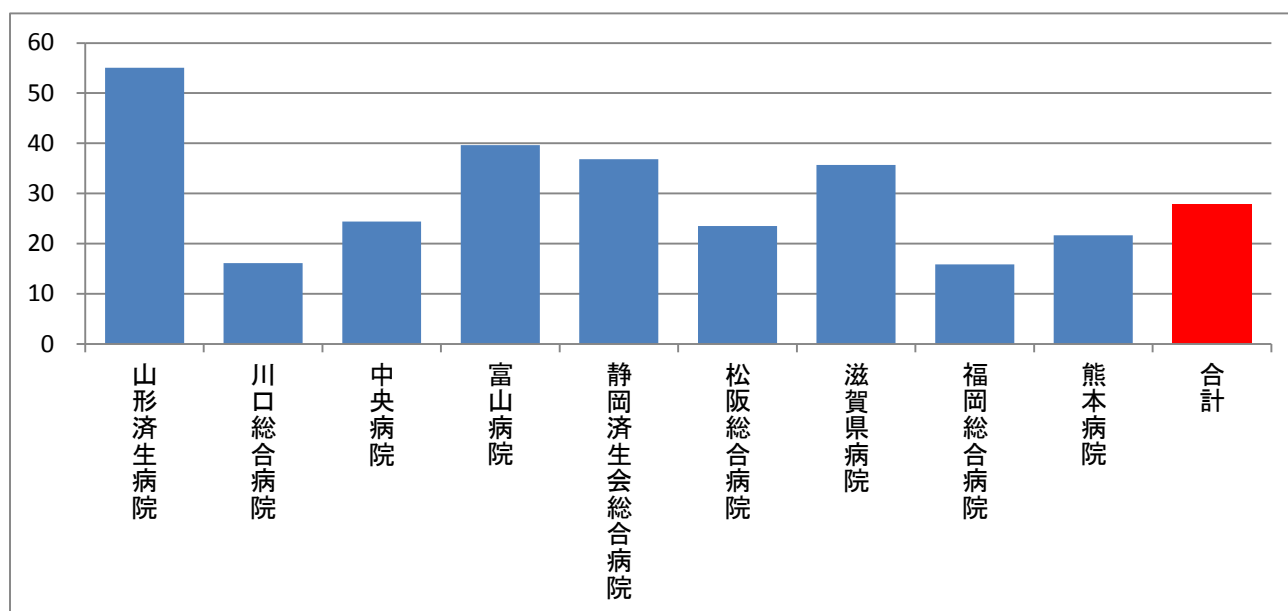
※下の表は、**JCS30** を太字で示しています。

I. 刺激しなくても覚醒している状態	
1点	だいたい意識清明だが、いまひとつはっきりしない
2点	見当識障害（自分がなぜここにいるのか、ここはどこなのか、といった状態が理解されていない状態）がある
3点	自分の名前、生年月日が言えない
II. 刺激すると覚醒するが刺激をやめると眠り込む状態	
10点	普通の呼びかけで容易に開眼する
20点	大きな声または体をゆさぶることにより開眼する
30点	痛み刺激を加えつつ呼びかけを繰り返すと、かろうじて開眼する
III. 刺激をしても覚醒しない状態	
100点	痛み刺激に対し、払いのけるような動作をする
200点	痛み刺激で少し手足を動かしたり、顔をしかめる
300点	痛み刺激に反応しない

指標 17：脳卒中患者の平均在院日数－くも膜下出血（160\$）（JCS30 未満）

医療機関種別	医療機関コード	医療機関名	母数	分子	平均 在院日数
250床以上DPC病院	060113656	山形済生病院	14	771	55.1
250床以上DPC病院	110201350	川口総合病院	33	532	16.1
250床以上DPC病院	130314757	中央病院	11	268	24.4
250床以上DPC病院	160115667	富山病院	10	396	39.6
250床以上DPC病院	224160042	静岡済生会総合病院	15	552	36.8
250床以上DPC病院	240705053	松阪総合病院	10	235	23.5
250床以上DPC病院	251200194	滋賀県病院	12	428	35.7
250床以上DPC病院	401119189	福岡総合病院	17	269	15.8
250床以上DPC病院	438211911	熊本病院	11	238	21.6
		合計	133	3689	27.7

指標 17：脳卒中患者の平均在院日数－くも膜下出血（160\$）（JCS30 未満）



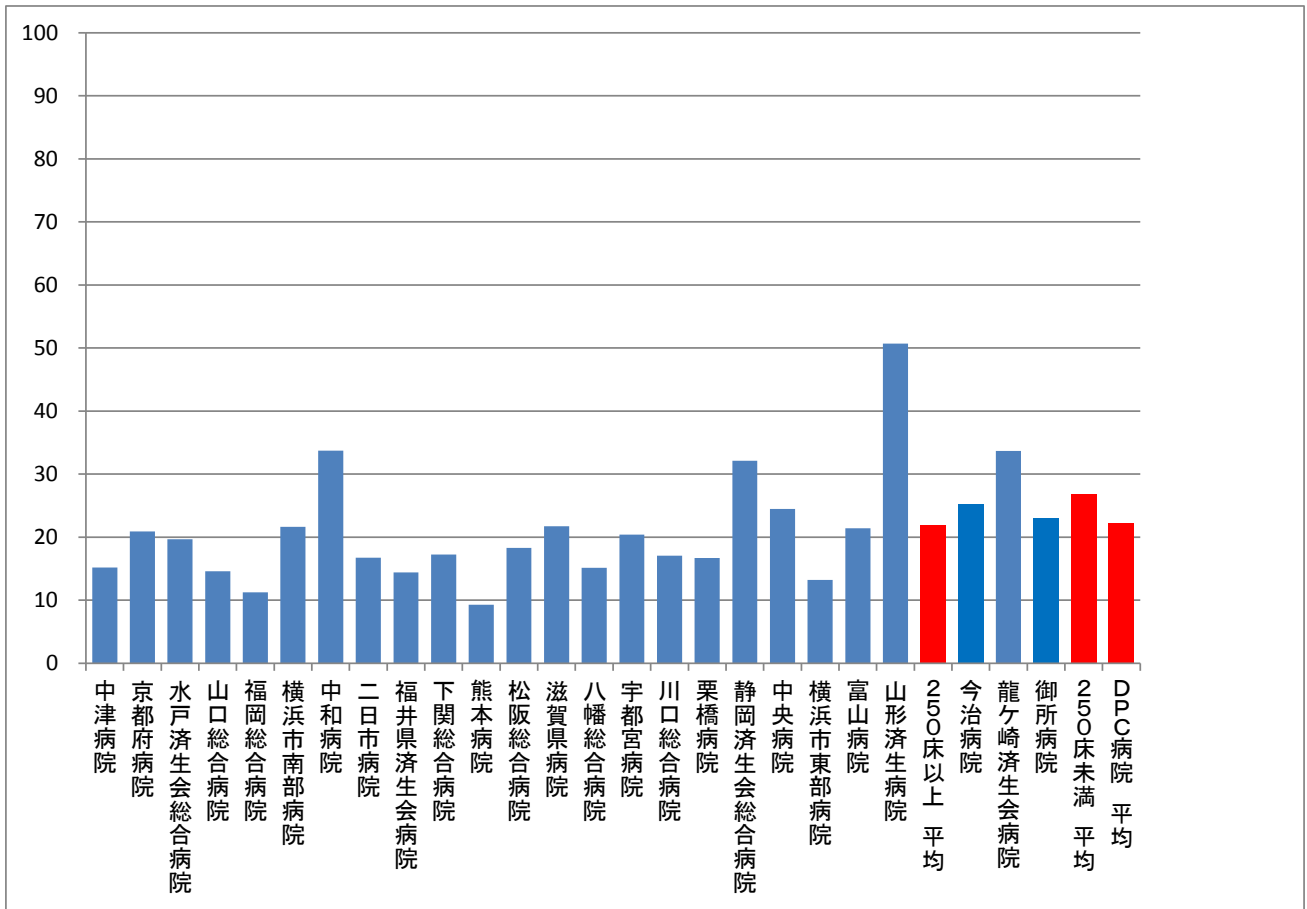
指標 17：脳卒中患者の平均在院日数－くも膜下出血（160\$）（JCS30 以上）

D P C 病院 *分母が 10 症例未満の病院数：全施設

指標 17：脳卒中患者の平均在院日数—脳内出血（161\$）（JCS30 未満）

医療機関種別	医療機関コード	医療機関名	母数	分子	平均 在院日数
250床以上DPC病院	279600070	中津病院	10	152	15.2
250床以上DPC病院	269700129	京都府病院	11	230	20.9
250床以上DPC病院	080110205	水戸済生会総合病院	12	236	19.7
250床以上DPC病院	350310141	山口総合病院	12	175	14.6
250床以上DPC病院	401119189	福岡総合病院	12	135	11.3
250床以上DPC病院	143103439	横浜市南部病院	13	281	21.6
250床以上DPC病院	290401062	中和病院	14	472	33.7
250床以上DPC病院	401719020	二日市病院	15	251	16.7
250床以上DPC病院	180118909	福井県済生会病院	17	245	14.4
250床以上DPC病院	350116357	下関総合病院	18	310	17.2
250床以上DPC病院	438211911	熊本病院	18	167	9.3
250床以上DPC病院	240705053	松阪総合病院	19	348	18.3
250床以上DPC病院	251200194	滋賀県病院	22	478	21.7
250床以上DPC病院	406619050	八幡総合病院	24	363	15.1
250床以上DPC病院	096210115	宇都宮病院	26	530	20.4
250床以上DPC病院	110201350	川口総合病院	27	461	17.1
250床以上DPC病院	111101922	栗橋病院	27	451	16.7
250床以上DPC病院	224160042	静岡済生会総合病院	29	931	32.1
250床以上DPC病院	130314757	中央病院	30	734	24.5
250床以上DPC病院	140105122	横浜市東部病院	30	397	13.2
250床以上DPC病院	160115667	富山病院	31	663	21.4
250床以上DPC病院	060113656	山形済生病院	39	1977	50.7
		250床以上 小計	456	9987	21.9
		250床以上 平均	21	454	21.9
250床未満病院	380228159	今治病院	11	278	25.3
250床未満病院	080810663	龍ヶ崎済生会病院	12	404	33.7
250床未満病院	291301071	御所病院	17	391	23.0
		250床未満 小計	40	1073	26.8
		250床未満 平均	13	358	26.8
		DPC病院 小計	496	11060	22.3
		DPC病院 平均	20	442	22.3

指標 17：脳卒中患者の平均在院日数—脳内出血（161\$）（JCS30 未満）



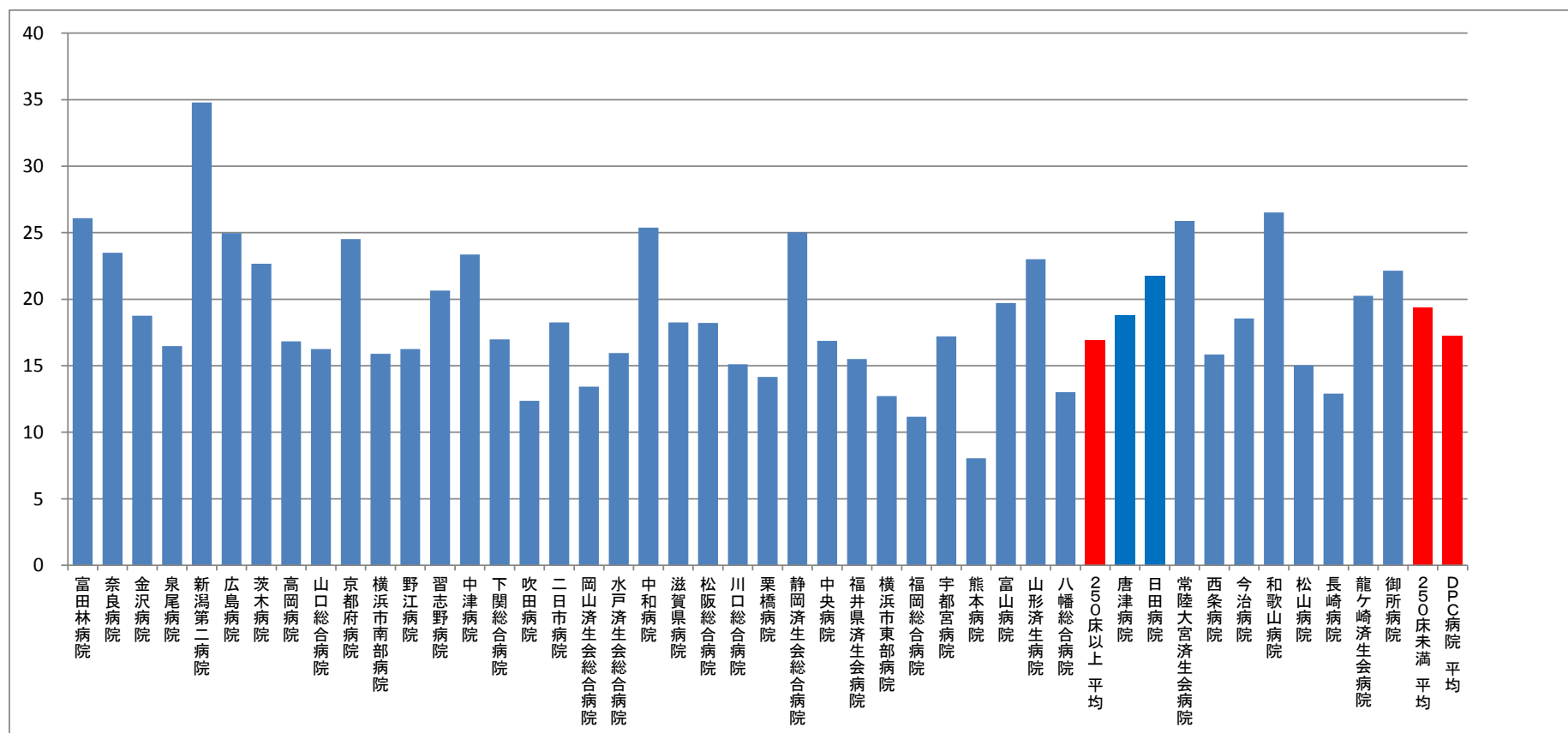
指標 17：脳卒中患者の平均在院日数－脳内出血（161 \$）（JCS30 以上）

D P C 病院 *分母が 10 症例未満の病院数：全施設

指標 17：脳卒中患者の平均在院日数—脳梗塞（163\$）（JCS30 未満）

医療機関種別	医療機関コード	医療機関名	母数	分子	平均 在院日数
250床以上DPC病院	274900723	富田林病院	12	313	26.1
250床以上DPC病院	290102017	奈良病院	12	282	23.5
250床以上DPC病院	170117068	金沢病院	13	244	18.8
250床以上DPC病院	272701586	泉尾病院	21	346	16.5
250床以上DPC病院	150120734	新潟第二病院	28	974	34.8
250床以上DPC病院	343111190	広島病院	31	774	25.0
250床以上DPC病院	274205628	茨木病院	42	952	22.7
250床以上DPC病院	160212605	高岡病院	50	842	16.8
250床以上DPC病院	350310141	山口総合病院	54	878	16.3
250床以上DPC病院	269700129	京都府病院	56	1373	24.5
250床以上DPC病院	143103439	横浜市南部病院	63	1002	15.9
250床以上DPC病院	274406135	野江病院	69	1122	16.3
250床以上DPC病院	120210971	習志野病院	70	1445	20.6
250床以上DPC病院	279600070	中津病院	72	1682	23.4
250床以上DPC病院	350116357	下関総合病院	72	1223	17.0
250床以上DPC病院	279600153	吹田病院	73	902	12.4
250床以上DPC病院	401719020	二日市病院	76	1388	18.3
250床以上DPC病院	338800012	岡山済生会総合病院	78	1047	13.4
250床以上DPC病院	080110205	水戸済生会総合病院	79	1261	16.0
250床以上DPC病院	290401062	中和病院	82	2081	25.4
250床以上DPC病院	251200194	滋賀県病院	103	1880	18.3
250床以上DPC病院	240705053	松阪総合病院	114	2077	18.2
250床以上DPC病院	110201350	川口総合病院	122	1844	15.1
250床以上DPC病院	111101922	栗橋病院	125	1769	14.2
250床以上DPC病院	224160042	静岡済生会総合病院	134	3354	25.0
250床以上DPC病院	130314757	中央病院	141	2379	16.9
250床以上DPC病院	180118909	福井県済生会病院	144	2232	15.5
250床以上DPC病院	140105122	横浜市東部病院	150	1907	12.7
250床以上DPC病院	401119189	福岡総合病院	178	1989	11.2
250床以上DPC病院	096210115	宇都宮病院	218	3753	17.2
250床以上DPC病院	438211911	熊本病院	244	1965	8.1
250床以上DPC病院	160115667	富山病院	262	5166	19.7
250床以上DPC病院	060113656	山形済生病院	277	6370	23.0
250床以上DPC病院	406619050	八幡総合病院	407	5302	13.0
		250床以上 小計	3672	62118	16.9
		250床以上 平均	108	1827	16.9
250床未満病院	419810713	唐津病院	17	319	18.8
250床未満病院	440411500	日田病院	17	370	21.8
250床未満病院	082510253	常陸大宮済生会病院	18	466	25.9
250床未満病院	380628143	西条病院	27	428	15.9
250床未満病院	380228159	今治病院	33	612	18.5
250床未満病院	300112641	和歌山病院	59	1565	26.5
250床未満病院	380110282	松山病院	70	1053	15.0
250床未満病院	428113308	長崎病院	78	1007	12.9
250床未満病院	080810663	龍ヶ崎済生会病院	88	1783	20.3
250床未満病院	291301071	御所病院	99	2192	22.1
		250床未満 小計	506	9795	19.4
		250床未満 平均	51	980	19.4
		DPC病院 小計	4178	71913	17.2
		DPC病院 平均	95	1634	17.2

指標 17：脳卒中患者の平均在院日数—脳梗塞（163 \$）（JCS30 未満）



指標 17 : 脳卒中患者の平均在院日数—脳梗塞 (163 \$) (JCS30 以上)

D P C 病院 * 分母が 10 症例未満の病院数 : 全施設