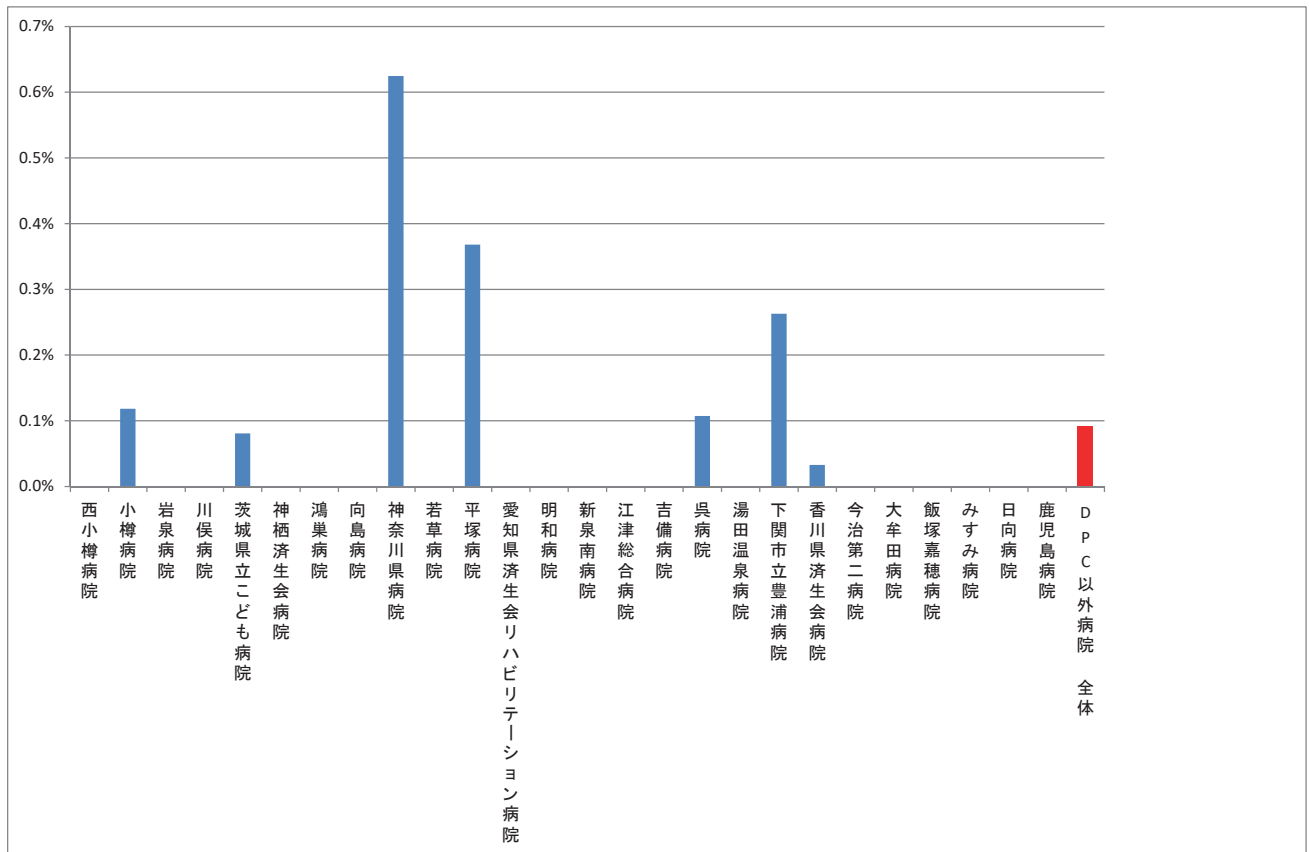


指標 12：退院時共同指導の実施率

医療機関種別	医療機関コード	医療機関名	母数	分子	割合
DPC以外病院	012014410	西小樽病院	12	0	0.0%
DPC以外病院	012014956	小樽病院	2539	3	0.1%
DPC以外病院	033010225	岩泉病院	602	0	0.0%
DPC以外病院	072012129	川俣病院	560	0	0.0%
DPC以外病院	080110213	茨城県立こども病院	2477	2	0.1%
DPC以外病院	082910222	神栖済生会病院	1720	0	0.0%
DPC以外病院	111700368	鴻巣病院	391	0	0.0%
DPC以外病院	130710764	向島病院	2304	0	0.0%
DPC以外病院	140200014	神奈川県病院	1921	12	0.6%
DPC以外病院	140800102	若草病院	1455	0	0.0%
DPC以外病院	142000628	平塚病院	1358	5	0.4%
DPC以外病院	230400417	愛知県済生会リハビリテーション病院	794	0	0.0%
DPC以外病院	242705150	明和病院	755	0	0.0%
DPC以外病院	275601460	新泉南病院	585	0	0.0%
DPC以外病院	320610758	江津総合病院	1588	0	0.0%
DPC以外病院	338800160	吉備病院	408	0	0.0%
DPC以外病院	340511665	呉病院	1864	2	0.1%
DPC以外病院	350311776	湯田温泉病院	101	0	0.0%
DPC以外病院	357810895	下関市立豊浦病院	2662	7	0.3%
DPC以外病院	377011385	香川県済生会病院	3036	1	0.0%
DPC以外病院	380210603	今治第二病院	214	0	0.0%
DPC以外病院	404419164	大牟田病院	1860	0	0.0%
DPC以外病院	405519616	飯塚嘉穂病院	1437	0	0.0%
DPC以外病院	438212331	みすみ病院	1579	0	0.0%
DPC以外病院	458110194	日向病院	1948	0	0.0%
DPC以外病院	460110910	鹿児島病院	439	0	0.0%
		DPC以外病院 全体	34609	32	0.1%

指標 12：退院時共同指導の実施率



(13)介護支援連携指導の実施率

分子：分母のうち、「介護支援連携指導料」が算定された患者数

分母：退院患者数（65歳以上）

ただし、以下の場合を除外する。

- ・退院時転帰が死亡であった患者
- ・退院先が転院であった患者

収集期間： DPC 以外病院：平成 27 年 10 月～平成 28 年 3 月

高齢者の患者の中には、急性期病院における治療とリハビリテーションを受けた後、介護保険サービスが必要となる方が少なくありません。この場合、医療と介護との緊密な連携が必要となりますが、そのような情報共有が診療報酬上では介護支援連携指導料として評価されています。本指標は上記除外基準以外の 65 歳以上の退院患者のうち、当該加算の算定となった患者の割合を計算し、各施設の医療と介護の連携レベルを評価しようとするものです。