

Ⅲ. 各指標の計測結果

(1)無料低額診療実施割合

分子：総患者数（延数）

分母：無料低額診療患者数（延数）

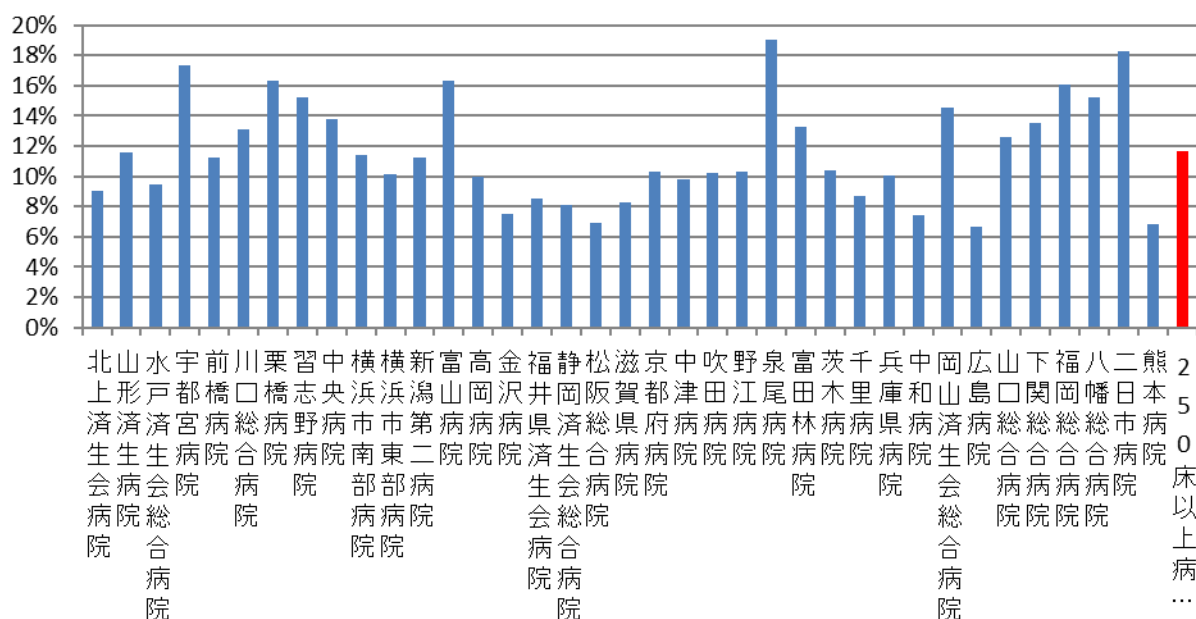
・各施設が自治体へ報告している数とする。

収集期間： 平成 28 年 4 月～平成 29 年 3 月

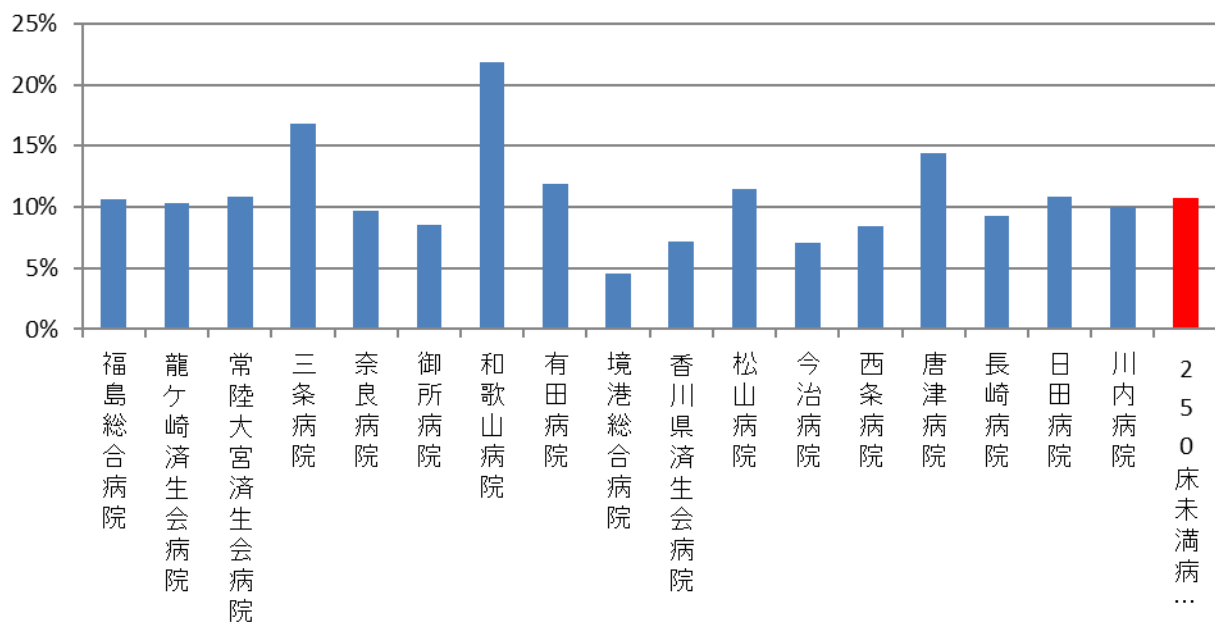
指標 1 : 無料低額診療実施割合

医療機関種別	医療機関コード	医療機関名	分母 (総患者数(延 数))	分子 (無料低額対象 患者数(延数))	実施率
250床以上DPC病院	033610019	北上済生会病院	157,825	14,300	9.1%
250床以上DPC病院	060113656	山形済生病院	338,739	39,138	11.6%
250床以上DPC病院	080110205	水戸済生会総合病院	339,299	32,198	9.5%
250床以上DPC病院	096210115	宇都宮病院	581,293	100,691	17.3%
250床以上DPC病院	100110144	前橋病院	213,906	24,011	11.2%
250床以上DPC病院	110201350	川口総合病院	436,978	57,349	13.1%
250床以上DPC病院	111101922	栗橋病院	260,588	42,595	16.3%
250床以上DPC病院	120210971	習志野病院	331,419	50,339	15.2%
250床以上DPC病院	130314757	中央病院	486,972	66,922	13.7%
250床以上DPC病院	143103439	横浜市南部病院	466,714	53,261	11.4%
250床以上DPC病院	140105122	横浜市東部病院	434,117	43,921	10.1%
250床以上DPC病院	150120734	新潟第二病院	346,270	38,913	11.2%
250床以上DPC病院	160115667	富山病院	200,119	32,643	16.3%
250床以上DPC病院	160212605	高岡病院	186,340	18,643	10.0%
250床以上DPC病院	170117068	金沢病院	202,947	15,178	7.5%
250床以上DPC病院	180118909	福井県済生会病院	464,209	39,721	8.6%
250床以上DPC病院	224160042	静岡済生会総合病院	395,815	32,057	8.1%
250床以上DPC病院	240705053	松阪総合病院	315,926	21,883	6.9%
250床以上DPC病院	251200194	滋賀県病院	316,860	26,126	8.2%
250床以上DPC病院	269700129	京都府病院	199,439	20,543	10.3%
250床以上DPC病院	279600070	中津病院	541,060	53,196	9.8%
250床以上DPC病院	279600153	吹田病院	410,051	41,827	10.2%
250床以上DPC病院	279600120	野江病院	360,014	36,983	10.3%
250床以上DPC病院	272701586	泉尾病院	271,187	51,579	19.0%
250床以上DPC病院	274900723	富田林病院	274,123	36,343	13.3%
250床以上DPC病院	274205628	茨木病院	204,265	21,169	10.4%
250床以上DPC病院	271607149	千里病院	260,413	22,621	8.7%
250床以上DPC病院	285001538	兵庫県病院	195,423	19,645	10.1%
250床以上DPC病院	290401062	中和病院	231,892	17,189	7.4%
250床以上DPC病院	338800012	岡山済生会総合病院	445,633	64,667	14.5%
250床以上DPC病院	343111190	広島病院	181,841	12,105	6.7%
250床以上DPC病院	350310141	山口総合病院	221,247	27,811	12.6%
250床以上DPC病院	350116357	下関総合病院	348,820	47,097	13.5%
250床以上DPC病院	401119189	福岡総合病院	274,534	44,146	16.1%
250床以上DPC病院	406619050	八幡総合病院	239,159	36,404	15.2%
250床以上DPC病院	401719020	二日市病院	182,967	33,504	18.3%
250床以上DPC病院	438211911	熊本病院	300,640	20,595	6.9%
		250床以上病院 全体	11,619,044	1,357,313	11.7%
250床未満DPC病院	070116989	福島総合病院	148,446	15,838	10.7%
250床未満DPC病院	080810663	龍ヶ崎済生会病院	229,084	23,537	10.3%
250床未満DPC病院	082510253	常陸大宮済生会病院	101,231	10,963	10.8%
250床未満DPC病院	150410739	三条病院	180,956	30,338	16.8%
250床未満DPC病院	290102017	奈良病院	146,391	14,258	9.7%
250床未満DPC病院	291301071	御所病院	135,158	11,535	8.5%
250床未満DPC病院	300112641	和歌山病院	134,698	29,483	21.9%
250床未満DPC病院	301610197	有田病院	141,565	16,765	11.8%
250床未満DPC病院	310410135	境港総合病院	157,405	7,231	4.6%
250床未満DPC病院	377011385	香川県済生会病院	163,933	11,802	7.2%
250床未満DPC病院	380110282	松山病院	220,274	25,366	11.5%
250床未満DPC病院	380228159	今治病院	230,756	16,201	7.0%
250床未満DPC病院	380628143	西条病院	148,352	12,504	8.4%
250床未満DPC病院	419810713	唐津病院	154,931	22,292	14.4%
250床未満DPC病院	428113308	長崎病院	119,760	11,093	9.3%
250床未満DPC病院	440411500	日田病院	124,606	13,570	10.9%
250床未満DPC病院	461510084	川内病院	158,211	15,754	10.0%
		250床未満病院 全体	2,695,757	288,530	10.7%
		DPC対象病院 全体	14,314,801	1,645,843	11.5%

1_無料低額診療実施割合 (DPC病院_250床以上)



1_無料低額診療実施割合 (DPC病院_250床未満)



医療機関種別	医療機関コード	医療機関名	分母 (総患者数(延 数))	分子 (無料低額対象 患者数(延数))	実施率
DPC準備病院	012014956	小樽病院	191,328	19,588	10.2%
DPC準備病院	140200014	神奈川県病院	163,457	17,820	10.9%
DPC準備病院	140800102	若草病院	115,469	17,821	15.4%
DPC準備病院	142000628	平塚病院	90,180	30,102	33.4%
データ提出加算算定病院	072012129	川俣病院	66,270	9,335	14.1%
データ提出加算算定病院	080110213	茨城県立こども病院	80,957	1,236	1.5%
データ提出加算算定病院	082910222	神栖済生会病院	135,042	8,273	6.1%
データ提出加算算定病院	130710764	向島病院	102,409	21,779	21.3%
データ提出加算算定病院	275601460	新泉南病院	29,178	3,131	10.7%
データ提出加算算定病院	320610758	江津総合病院	143,767	37,639	26.2%
データ提出加算算定病院	338800160	吉備病院	50,198	14,312	28.5%
データ提出加算算定病院	340511665	呉病院	95,939	7,763	8.1%
データ提出加算算定病院	350117652	豊浦病院	175,138	26,790	15.3%
データ提出加算算定病院	405519616	飯塚嘉穂病院	94,664	13,261	14.0%
データ提出加算算定病院	438212331	みすみ病院	83,256	3,887	4.7%
データ提出加算算定病院	458110194	日向病院	126,086	10,635	8.4%
		DPC準備病院・データ提出加算算定病院	1,743,338	243,372	14.0%

1_無料低額診療実施割合 (DPC準備病院・データ提出加算算定病院)

