

(2)無料低額診療相談件数

無料低額診療相談件数

- ・相談対応職員の職種は問わない。
- ・施設内文書に記録された、医療費の支払いに係る相談とする。
- ・施設外で行われた相談は対象外とする。

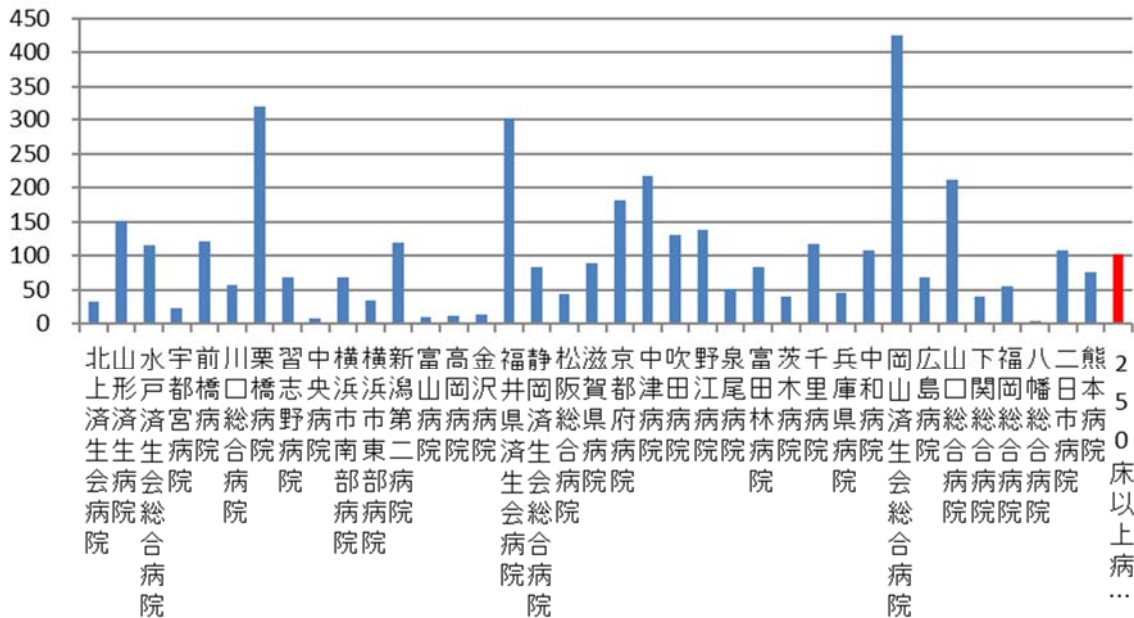
収集期間： 平成 28 年 4 月～平成 29 年 3 月

済生会は「生命を救う道」を広めるという理念のもと無料低額診療を行っています。これは、疾患により生計困難をきたす恐れのある方、または経済的理由により医療等を受けがたい方に対して、適切な医療を保障することを目的として、医療費などの支払いの一部またはすべてを免除して診療を行う事業です。この事業への取り組みのレベルを評価するのがこの指標です。

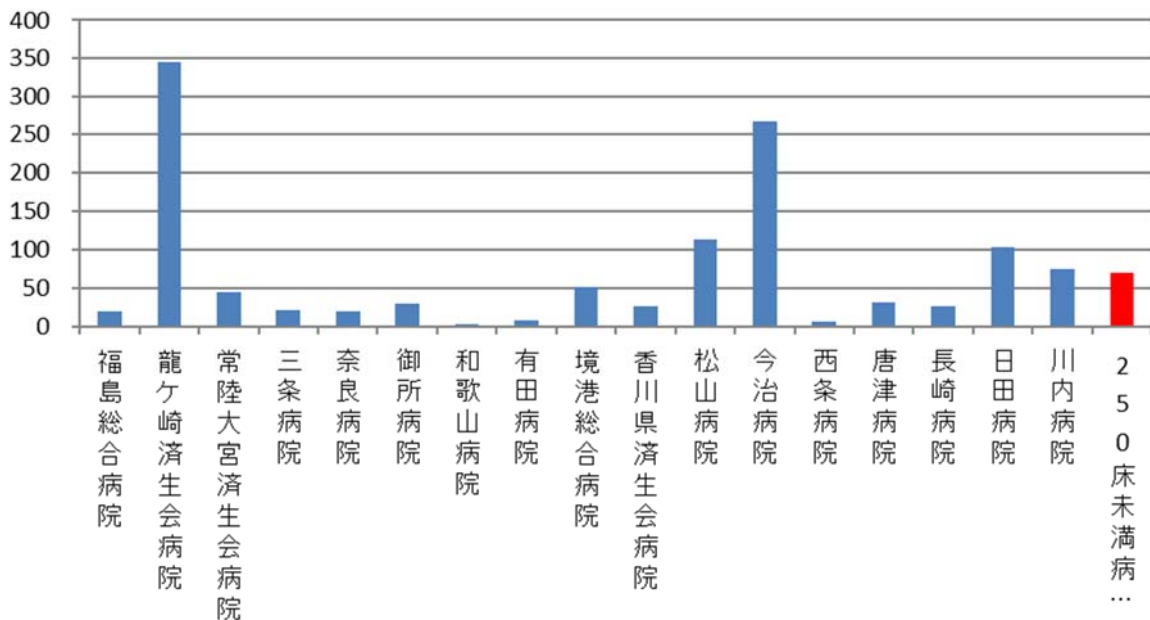
指標 2：無料低額診療相談件数（DPC 病院）

医療機関種別	医療機関コード	医療機関名	相談件数 (月平均)
250床以上DPC病院	033610019	北上済生会病院	32.08
250床以上DPC病院	060113656	山形済生病院	151.00
250床以上DPC病院	080110205	水戸済生会総合病院	115.08
250床以上DPC病院	096210115	宇都宮病院	22.33
250床以上DPC病院	100110144	前橋病院	122.08
250床以上DPC病院	110201350	川口総合病院	57.42
250床以上DPC病院	111101922	栗橋病院	318.83
250床以上DPC病院	120210971	習志野病院	69.25
250床以上DPC病院	130314757	中央病院	7.83
250床以上DPC病院	143103439	横浜市南部病院	67.58
250床以上DPC病院	140105122	横浜市東部病院	34.42
250床以上DPC病院	150120734	新潟第二病院	118.92
250床以上DPC病院	160115667	富山病院	10.83
250床以上DPC病院	160212605	高岡病院	11.00
250床以上DPC病院	170117068	金沢病院	12.92
250床以上DPC病院	180118909	福井県済生会病院	303.33
250床以上DPC病院	224160042	静岡済生会総合病院	84.00
250床以上DPC病院	240705053	松阪総合病院	44.25
250床以上DPC病院	251200194	滋賀県病院	88.58
250床以上DPC病院	269700129	京都府病院	181.67
250床以上DPC病院	279600070	中津病院	216.83
250床以上DPC病院	279600153	吹田病院	131.17
250床以上DPC病院	279600120	野江病院	137.50
250床以上DPC病院	272701586	泉尾病院	52.00
250床以上DPC病院	274900723	富田林病院	83.58
250床以上DPC病院	274205628	茨木病院	39.42
250床以上DPC病院	271607149	千里病院	117.08
250床以上DPC病院	285001538	兵庫県病院	45.75
250床以上DPC病院	290401062	中和病院	107.58
250床以上DPC病院	338800012	岡山済生会総合病院	424.33
250床以上DPC病院	343111190	広島病院	68.75
250床以上DPC病院	350310141	山口総合病院	212.17
250床以上DPC病院	350116357	下関総合病院	41.00
250床以上DPC病院	401119189	福岡総合病院	54.92
250床以上DPC病院	406619050	八幡総合病院	5.25
250床以上DPC病院	401719020	二日市病院	107.92
250床以上DPC病院	438211911	熊本病院	76.58
		250床以上病院 平均	102.03
250床未満DPC病院	070116989	福島総合病院	19.33
250床未満DPC病院	080810663	龍ヶ崎済生会病院	345.33
250床未満DPC病院	082510253	常陸大宮済生会病院	45.17
250床未満DPC病院	150410739	三条病院	21.33
250床未満DPC病院	290102017	奈良病院	19.17
250床未満DPC病院	291301071	御所病院	29.92
250床未満DPC病院	300112641	和歌山病院	2.83
250床未満DPC病院	301610197	有田病院	7.92
250床未満DPC病院	310410135	境港総合病院	51.92
250床未満DPC病院	377011385	香川県済生会病院	26.58
250床未満DPC病院	380110282	松山病院	112.83
250床未満DPC病院	380228159	今治病院	266.25
250床未満DPC病院	380628143	西条病院	6.08
250床未満DPC病院	419810713	唐津病院	32.25
250床未満DPC病院	428113308	長崎病院	26.08
250床未満DPC病院	440411500	日田病院	103.92
250床未満DPC病院	461510084	川内病院	75.33
		250床未満病院 平均	70.13
		DPC対象病院 平均	91.99

2_無料低額診療相談件数 (DPC病院_250床以上)



2_無料低額診療相談件数 (DPC病院_250床未満)



医療機関種別	医療機関コード	医療機関名	相談件数 (月平均)
DPC準備病院	012014956	小樽病院	7.50
DPC準備病院	140200014	神奈川県病院	11.50
DPC準備病院	140800102	若草病院	5.83
DPC準備病院	142000628	平塚病院	253.50
データ提出加算算定病院	072012129	川俣病院	43.50
データ提出加算算定病院	080110213	茨城県立こども病院	-
データ提出加算算定病院	082910222	神栖済生会病院	15.42
データ提出加算算定病院	130710764	向島病院	16.92
データ提出加算算定病院	275601460	新泉南病院	11.50
データ提出加算算定病院	320610758	江津総合病院	1.58
データ提出加算算定病院	338800160	吉備病院	503.00
データ提出加算算定病院	340511665	呉病院	24.17
データ提出加算算定病院	350117652	豊浦病院	19.92
データ提出加算算定病院	405519616	飯塚嘉穂病院	6.58
データ提出加算算定病院	438212331	みすみ病院	8.00
データ提出加算算定病院	458110194	日向病院	48.58
		DPC準備病院・データ提出加算算定病院	65.17

2_無料低額診療相談件数 (DPC準備病院・データ提出加算算定病院)

