

### (7)外来患者の満足度

外来患者にアンケート調査を実施

**分子：**分母の対象患者における得点範囲 1～5 点

(5.大変満足、4.やや満足、3.どちらでもない、2.やや不満、1.大変不満)を合計した点数

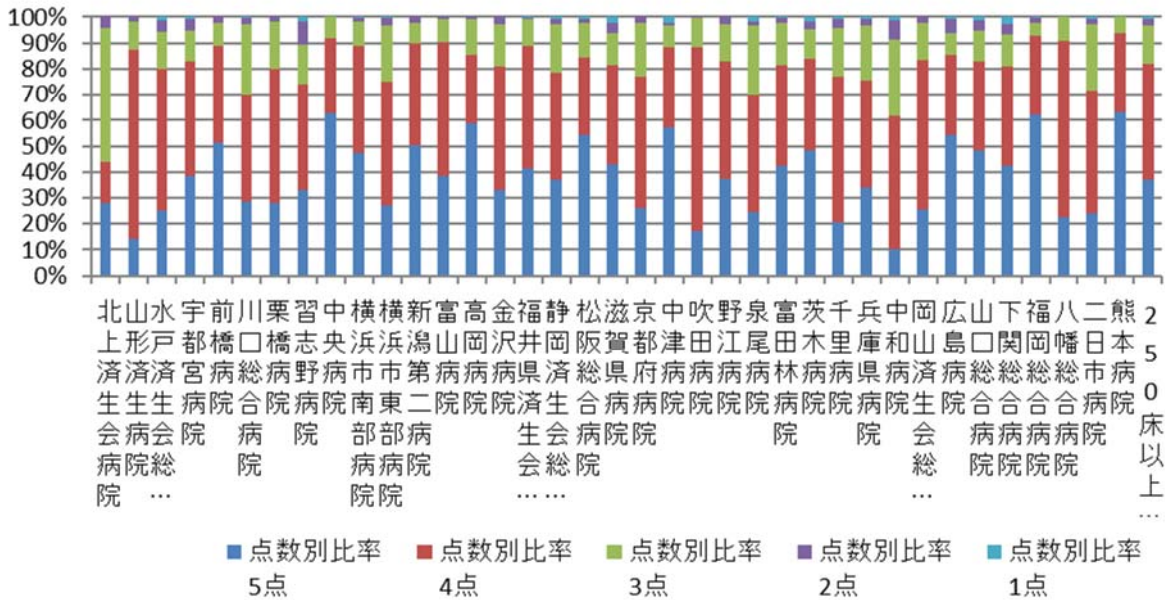
**分母：**各対象病院における任意の 1 日間の外来患者数のうち有効回答患者数

**収集期間：** 平成 28 年 4 月～平成 29 年 3 月の任意の 1 日間（平均的な 1 日を選定）

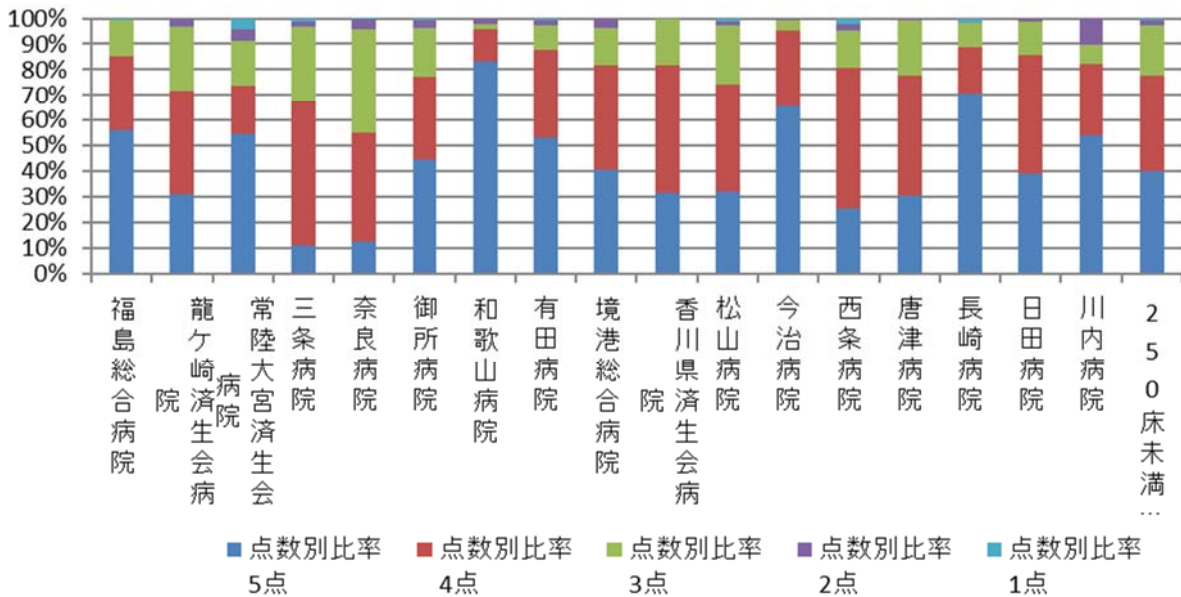
指標 7：外来患者の満足度

医療機関種別	医療機関コード	医療機関名	有効回答数	平均点	点数別比率5点	4点	3点	2点	1点
250床以上DPC病院	030610019	北上済生会病院	25	3.68	28.0%	16.0%	52.0%	4.0%	0.0%
250床以上DPC病院	060113656	山形済生会病院	334	4.01	17.4%	69.2%	11.1%	2.1%	0.3%
250床以上DPC病院	080110205	水戸済生会総合病院	875	4.05	27.9%	54.2%	14.1%	3.1%	0.8%
250床以上DPC病院	096210115	宇都宮病院	359	4.13	34.5%	48.7%	12.5%	3.3%	0.8%
250床以上DPC病院	100110144	前橋病院	142	4.27	53.5%	28.2%	11.3%	5.6%	1.4%
250床以上DPC病院	110201350	川口総合病院	389	4.25	42.2%	42.7%	13.4%	1.5%	0.3%
250床以上DPC病院	111101922	栗橋病院	257	4.09	30.0%	51.0%	17.5%	0.8%	0.8%
250床以上DPC病院	120210971	習志野病院	508	4.09	36.6%	42.1%	15.7%	4.3%	1.2%
250床以上DPC病院	130314757	中央病院	77	4.42	50.6%	41.6%	6.5%	1.3%	0.0%
250床以上DPC病院	140105122	横浜市東部病院	389	3.92	28.0%	42.4%	23.7%	5.1%	0.8%
250床以上DPC病院	143103439	横浜市南部病院	503	4.27	43.7%	41.9%	12.1%	1.8%	0.4%
250床以上DPC病院	150120734	新潟第二病院	343	4.32	44.9%	44.6%	8.7%	1.5%	0.3%
250床以上DPC病院	160115667	富山病院	267	4.27	37.1%	52.8%	9.7%	0.4%	0.0%
250床以上DPC病院	160212605	高岡病院	163	4.50	62.6%	27.0%	8.6%	1.2%	0.6%
250床以上DPC病院	170117068	金沢病院	176	4.10	35.8%	43.8%	15.3%	4.5%	0.6%
250床以上DPC病院	180118909	福井県済生会病院	344	4.44	52.9%	39.5%	6.7%	0.9%	0.0%
250床以上DPC病院	224160042	静岡済生会総合病院	789	4.19	39.4%	42.5%	16.1%	1.8%	0.3%
250床以上DPC病院	240705053	松阪総合病院	415	4.24	44.8%	39.0%	12.5%	2.9%	0.7%
250床以上DPC病院	251200194	滋賀県病院	70	4.34	48.6%	40.0%	8.6%	2.9%	0.0%
250床以上DPC病院	269700129	京都府病院	190	4.13	32.1%	51.6%	13.7%	2.1%	0.5%
250床以上DPC病院	271607149	千里病院	324	3.86	19.4%	51.5%	25.6%	2.8%	0.6%
250床以上DPC病院	272701586	泉尾病院	209	3.80	15.3%	52.6%	29.7%	1.9%	0.5%
250床以上DPC病院	274205628	茨木病院	117	4.11	34.2%	47.9%	13.7%	3.4%	0.9%
250床以上DPC病院	274406135	野江病院	209	4.14	34.0%	49.8%	13.4%	2.4%	0.5%
250床以上DPC病院	274900723	富田林病院	623	4.29	43.7%	44.6%	9.8%	1.1%	0.8%
250床以上DPC病院	279600070	中津病院	324	4.28	45.4%	39.2%	13.9%	1.2%	0.3%
250床以上DPC病院	279600153	吹田病院	455	4.06	17.8%	70.1%	12.1%	0.0%	0.0%
250床以上DPC病院	285001538	兵庫県病院	442	4.10	32.1%	49.1%	16.1%	2.3%	0.5%
250床以上DPC病院	290401062	中和病院	269	3.72	14.9%	52.8%	24.2%	6.3%	1.9%
250床以上DPC病院	338800012	岡山済生会総合病院	422	3.98	24.9%	53.3%	17.1%	4.3%	0.5%
250床以上DPC病院	343111190	広島病院	201	4.34	53.7%	30.8%	11.4%	4.0%	0.0%
250床以上DPC病院	350116357	下関総合病院	462	4.34	55.0%	28.1%	13.4%	3.0%	0.4%
250床以上DPC病院	350310141	山口総合病院	295	4.24	48.1%	34.9%	11.5%	4.1%	1.4%
250床以上DPC病院	401119189	福岡総合病院	389	4.52	58.6%	35.5%	4.9%	1.0%	0.0%
250床以上DPC病院	401719020	二日市病院	487	3.91	22.4%	49.9%	24.8%	2.5%	0.4%
250床以上DPC病院	406619050	八幡総合病院	73	4.12	38.4%	38.4%	20.5%	2.7%	0.0%
250床以上DPC病院	438211911	熊本病院	212	4.50	59.4%	32.1%	8.0%	0.5%	0.0%
		250床以上病院 全体	12128	4.16	37.0%	45.6%	14.4%	2.4%	0.5%
250床未満DPC病院	070116989	福島総合病院	261	4.30	54.8%	25.7%	16.1%	1.9%	1.5%
250床未満DPC病院	080810663	龍ヶ崎済生会病院	565	3.84	26.5%	39.5%	27.8%	4.2%	1.9%
250床未満DPC病院	082510253	常陸大宮済生会病院	81	4.17	44.4%	30.9%	22.2%	2.5%	0.0%
250床未満DPC病院	150410739	三条病院	124	3.74	9.7%	54.8%	35.5%	0.0%	0.0%
250床未満DPC病院	290102017	奈良病院	178	3.85	13.5%	61.2%	21.9%	3.4%	0.0%
250床未満DPC病院	291301071	御所病院	99	4.06	38.4%	35.4%	20.2%	6.1%	0.0%
250床未満DPC病院	300112641	和歌山病院	108	4.62	63.9%	35.2%	0.0%	0.9%	0.0%
250床未満DPC病院	301610197	有田病院	143	4.15	50.3%	16.8%	30.8%	1.4%	0.7%
250床未満DPC病院	310410135	境港総合病院	153	4.28	49.7%	34.0%	12.4%	2.6%	1.3%
250床未満DPC病院	380110282	松山病院	287	4.01	30.0%	44.9%	22.6%	1.0%	1.4%
250床未満DPC病院	380228159	今治病院	113	4.52	61.9%	29.2%	8.0%	0.9%	0.0%
250床未満DPC病院	380628143	西条病院	96	3.86	31.3%	38.5%	20.8%	4.2%	5.2%
250床未満DPC病院	419810713	唐津病院	105	3.82	26.7%	36.2%	30.5%	5.7%	1.0%
250床未満DPC病院	428113308	長崎病院	111	4.59	72.1%	16.2%	10.8%	0.9%	0.0%
250床未満DPC病院	440411500	日田病院	73	4.19	35.6%	49.3%	13.7%	1.4%	0.0%
250床未満DPC病院	461510084	川内病院	196	4.26	48.5%	34.7%	11.2%	5.1%	0.5%
		250床未満病院 全体	2693	4.09	38.4%	37.1%	20.5%	2.8%	1.1%
		DPC対象病院 全体	14821	4.15	37.2%	44.1%	15.5%	2.5%	0.6%

## 7\_外来患者の満足度 (DPC病院\_250床以上)



## 7\_外来患者の満足度 (DPC病院\_250床未満)



医療機関種別	医療機関コード	医療機関名	有効回答数	平均点	点数別比率 5点	点数別比率 4点	点数別比率 3点	点数別比率 2点	点数別比率 1点
DPC準備病院	012014956	小樽病院	416	3.94	18.8%	61.5%	15.4%	3.4%	1.0%
DPC準備病院	140200014	神奈川県病院	168	3.76	21.4%	35.7%	40.5%	1.8%	0.6%
DPC準備病院	140800102	若草病院	665	4.49	67.1%	14.9%	18.0%	0.0%	0.0%
データ提出加算算定病院	072012129	川俣病院	84	3.95	39.3%	19.0%	39.3%	2.4%	0.0%
データ提出加算算定病院	080110213	茨城県立こども病院	56	4.46	62.5%	25.0%	10.7%	0.0%	1.8%
データ提出加算算定病院	082910222	神栖済生会病院	93	3.98	33.3%	38.7%	20.4%	7.5%	0.0%
データ提出加算算定病院	130710764	向島病院	107	4.32	51.4%	33.6%	11.2%	2.8%	0.9%
データ提出加算算定病院	275601460	新泉南病院	49	3.78	26.5%	38.8%	24.5%	6.1%	4.1%
データ提出加算算定病院	320610758	江津総合病院	118	3.79	33.1%	17.8%	44.9%	3.4%	0.8%
データ提出加算算定病院	338800160	吉備病院	163	4.45	60.1%	25.2%	14.1%	0.6%	0.0%
データ提出加算算定病院	340511665	呉病院	209	4.13	31.1%	52.6%	14.4%	1.9%	0.0%
データ提出加算算定病院	350117652	豊浦病院	316	3.98	32.9%	37.3%	25.0%	4.4%	0.3%
データ提出加算算定病院	405519616	飯塚嘉穂病院	92	4.48	56.5%	34.8%	8.7%	0.0%	0.0%
データ提出加算算定病院	438212331	みすみ病院	78	3.91	23.1%	51.3%	19.2%	6.4%	0.0%
データ提出加算算定病院	458110194	日向病院	171	4.19	38.6%	43.3%	17.0%	1.2%	0.0%
		DPC準備病院・データ提出加算算定病院	2,785	4.13	41.6%	34.3%	20.5%	2.8%	0.8%

## 7\_外来患者の満足度 (DPC準備病院・データ提出加算算定病院)

