

(17)大腿骨頸部骨折連携パスの使用率

分子：分母のうち、「地域連携診療計画管理料」が算定された患者数

分母：医療資源を最も投入した傷病名が大腿骨頸部骨折（大腿骨頸部骨折骨接合術、大腿骨頸部骨折人工骨頭置換術等を実施している場合に限る）に該当する退院患者数

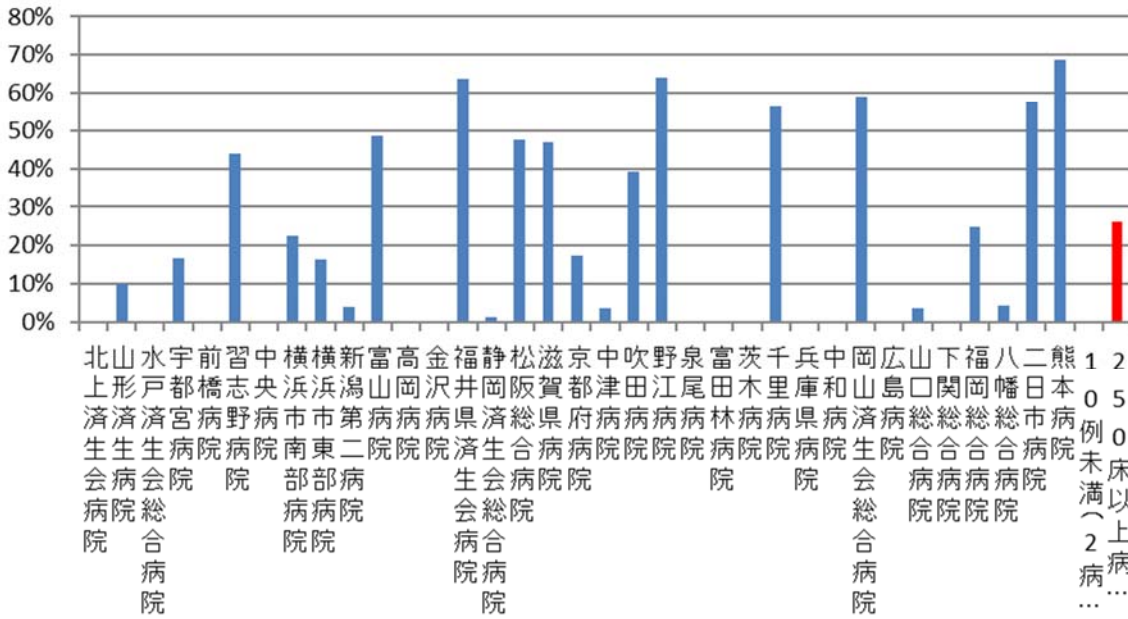
収集期間： DPC 病院：平成 28 年 4 月～平成 29 年 3 月

大腿骨頸部骨折の場合、急性期における治療が終了した後も、継続的な医学的管理とリハビリテーションが必要になります。患者によっては、在宅復帰のためにリハビリテーションケアの充実した回復期リハビリテーション病棟や亜急性期病床で継続的な医療を受ける場合もあります。大腿骨頸部骨折の患者に継続的な医療を提供するため、地域連携パスが作成されており、診療報酬上でもその利用が評価されています。本指標は大腿骨頸部骨折の退院患者のうち、どのくらいの患者が地域連携パスの対象となっているかを指標化することで、各病院の大腿骨頸部骨折治療における連携レベルを評価するものです

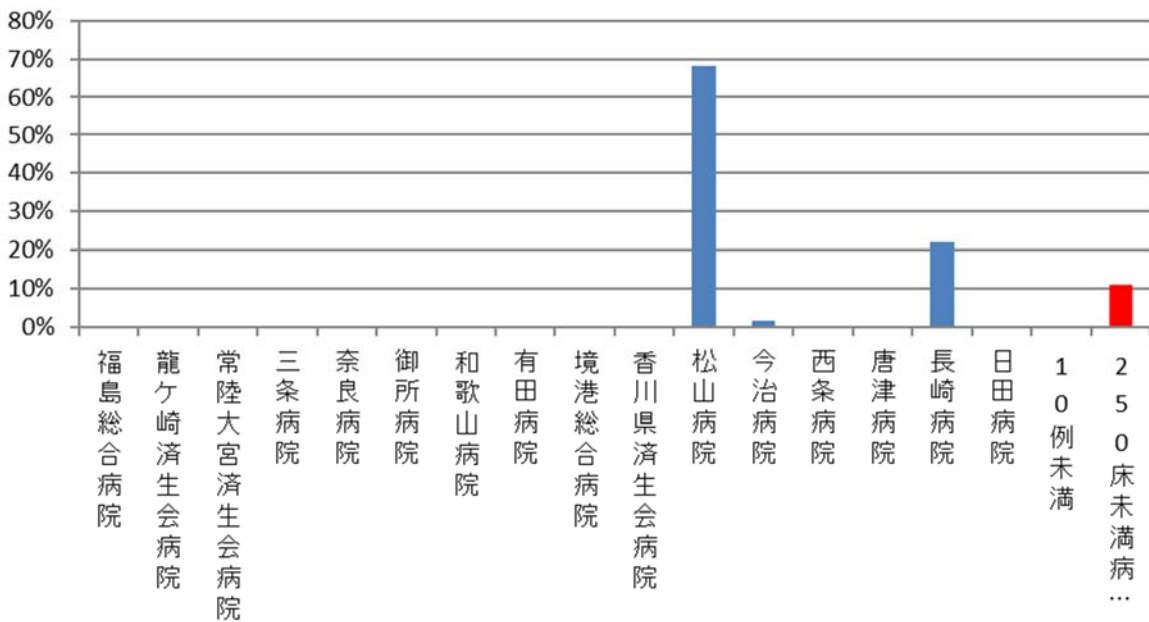
指標 17：大腿骨頸部骨折連携パスの使用率

医療機関種別	医療機関コード	医療機関名	母数	分子	割合
250床以上DPC病院	033610019	北上済生会病院	62	0	0.0%
250床以上DPC病院	060113656	山形済生病院	110	11	10.0%
250床以上DPC病院	080110205	水戸済生会総合病院	182	0	0.0%
250床以上DPC病院	096210115	宇都宮病院	90	15	16.7%
250床以上DPC病院	100110144	前橋病院	70	0	0.0%
250床以上DPC病院	120210971	習志野病院	66	29	43.9%
250床以上DPC病院	130314757	中央病院	58	0	0.0%
250床以上DPC病院	143103439	横浜市南部病院	89	20	22.5%
250床以上DPC病院	140105122	横浜市東部病院	86	14	16.3%
250床以上DPC病院	150120734	新潟第二病院	104	4	3.8%
250床以上DPC病院	160115667	富山病院	72	35	48.6%
250床以上DPC病院	160212605	高岡病院	54	0	0.0%
250床以上DPC病院	170117068	金沢病院	51	0	0.0%
250床以上DPC病院	180118909	福井県済生会病院	102	65	63.7%
250床以上DPC病院	224160042	静岡済生会総合病院	213	3	1.4%
250床以上DPC病院	240705053	松阪総合病院	99	47	47.5%
250床以上DPC病院	251200194	滋賀県病院	183	86	47.0%
250床以上DPC病院	269700129	京都府病院	98	17	17.3%
250床以上DPC病院	279600070	中津病院	79	3	3.8%
250床以上DPC病院	279600153	吹田病院	128	50	39.1%
250床以上DPC病院	279600120	野江病院	86	55	64.0%
250床以上DPC病院	272701586	泉尾病院	61	0	0.0%
250床以上DPC病院	274900723	富田林病院	73	0	0.0%
250床以上DPC病院	274205628	茨木病院	73	0	0.0%
250床以上DPC病院	271607149	千里病院	108	61	56.5%
250床以上DPC病院	285001538	兵庫県病院	92	0	0.0%
250床以上DPC病院	290401062	中和病院	97	0	0.0%
250床以上DPC病院	338800012	岡山済生会総合病院	176	104	59.1%
250床以上DPC病院	343111190	広島病院	69	0	0.0%
250床以上DPC病院	350310141	山口総合病院	83	3	3.6%
250床以上DPC病院	350116357	下関総合病院	129	0	0.0%
250床以上DPC病院	401119189	福岡総合病院	109	27	24.8%
250床以上DPC病院	406619050	八幡総合病院	71	3	4.2%
250床以上DPC病院	401719020	二日市病院	128	74	57.8%
250床以上DPC病院	438211911	熊本病院	360	247	68.6%
		10例未満(2病院)	9	0	0.0%
		250床以上病院 全体	3,720	973	26.2%
250床未満DPC病院	070116989	福島総合病院	69	0	0.0%
250床未満DPC病院	080810663	龍ヶ崎済生会病院	37	0	0.0%
250床未満DPC病院	082510253	常陸大宮済生会病院	14	0	0.0%
250床未満DPC病院	150410739	三条病院	23	0	0.0%
250床未満DPC病院	290102017	奈良病院	34	0	0.0%
250床未満DPC病院	291301071	御所病院	126	0	0.0%
250床未満DPC病院	300112641	和歌山病院	128	0	0.0%
250床未満DPC病院	301610197	有田病院	76	0	0.0%
250床未満DPC病院	310410135	境港総合病院	39	0	0.0%
250床未満DPC病院	377011385	香川県済生会病院	57	0	0.0%
250床未満DPC病院	380110282	松山病院	145	99	68.3%
250床未満DPC病院	380228159	今治病院	64	1	1.6%
250床未満DPC病院	380628143	西条病院	79	0	0.0%
250床未満DPC病院	419810713	唐津病院	76	0	0.0%
250床未満DPC病院	428113308	長崎病院	140	31	22.1%
250床未満DPC病院	440411500	日田病院	87	0	0.0%
		10例未満	4	0	0.0%
		250床未満病院 全体	1,198	131	10.9%
		DPC対象病院 全体	4,918	1,104	22.4%

17_大腿骨頸部骨折地域連携パスの使用率 (DPC病院_250床以上)



17_大腿骨頸部骨折地域連携パスの使用率 (DPC病院_250床未満)



医療機関種別	医療機関コード	医療機関名	母数	分子	割合
DPC準備病院	012014956	小樽病院	89	0	0.0%
DPC準備病院	140200014	神奈川県病院	58	8	13.8%
DPC準備病院	140800102	若草病院	86	0	0.0%
DPC準備病院	142000628	平塚病院	95	0	0.0%
データ提出加算算定病院	320610758	江津総合病院	72	0	0.0%
データ提出加算算定病院	338800160	吉備病院	49	32	65.3%
データ提出加算算定病院	340511665	呉病院	50	0	0.0%
データ提出加算算定病院	350117652	豊浦病院	52	0	0.0%
データ提出加算算定病院	405519616	飯塚嘉穂病院	33	0	0.0%
データ提出加算算定病院	438212331	みすみ病院	57	0	0.0%
データ提出加算算定病院	458110194	日向病院	25	0	0.0%
		10例未満(5病院)	8	0	0.0%
		DPC準備病院・データ提出加算算定病院	674	40	5.9%

17_大腿骨頸部骨折地域連携パスの使用率 (DPC準備病院・データ提出加算算定病院)

