

(18)急性期病棟における退院調整の実施率

分子：分母のうち、「退院調整加算1」が算定された患者数

分母：65歳以上の退院患者数

ただし、以下の場合を除外する。

・退院時転帰が死亡であった患者

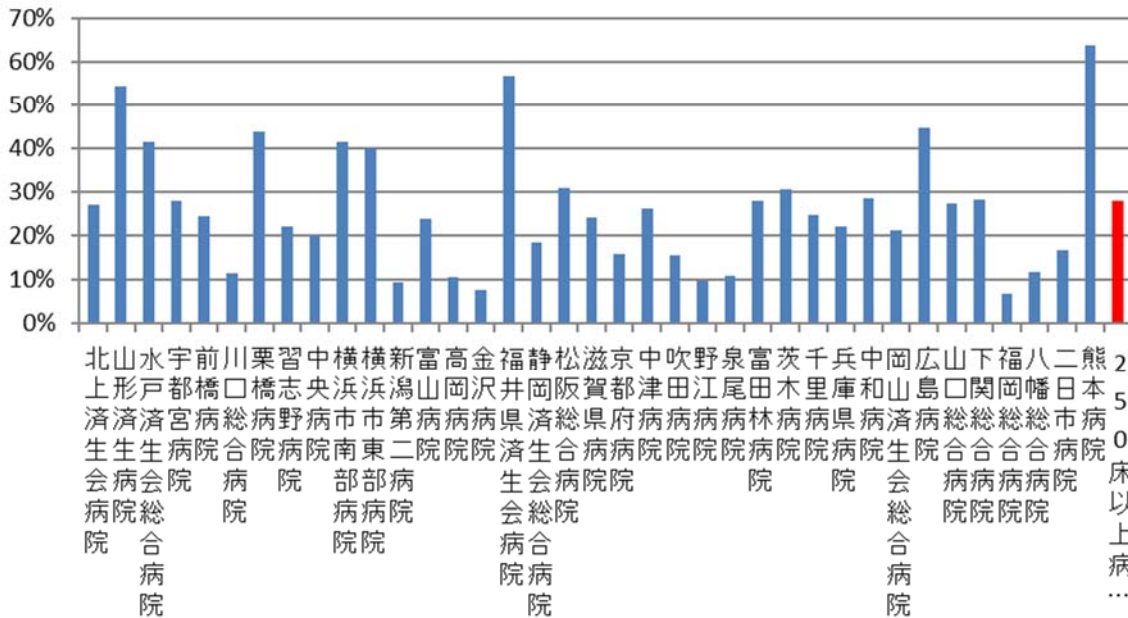
収集期間： DPC 病院：平成 28 年 4 月～平成 29 年 3 月

急性期病棟は急性期にある患者の治療を行う場所であり、リハビリテーションや慢性期の治療を必要とする患者のケアの場所としては適切ではありません。患者がその病態にあった継続的な医療ケアを受けることができるよう、急性期病院では退院後の医療を確保するための調整を行うことが、診療報酬によって評価されています。特に高齢者の場合、家族の介護力や経済的状況、及び要介護度の状況を踏まえて、適切な調整を行うことが必要なことが少なくありません。本指標は、65歳以上の死亡退院以外の患者に対して急性期病棟等退院調整加算を算定している患者がどのくらいいるかを指標化することで、各病院が退院調整をどのくらい行っているかを評価するものです。

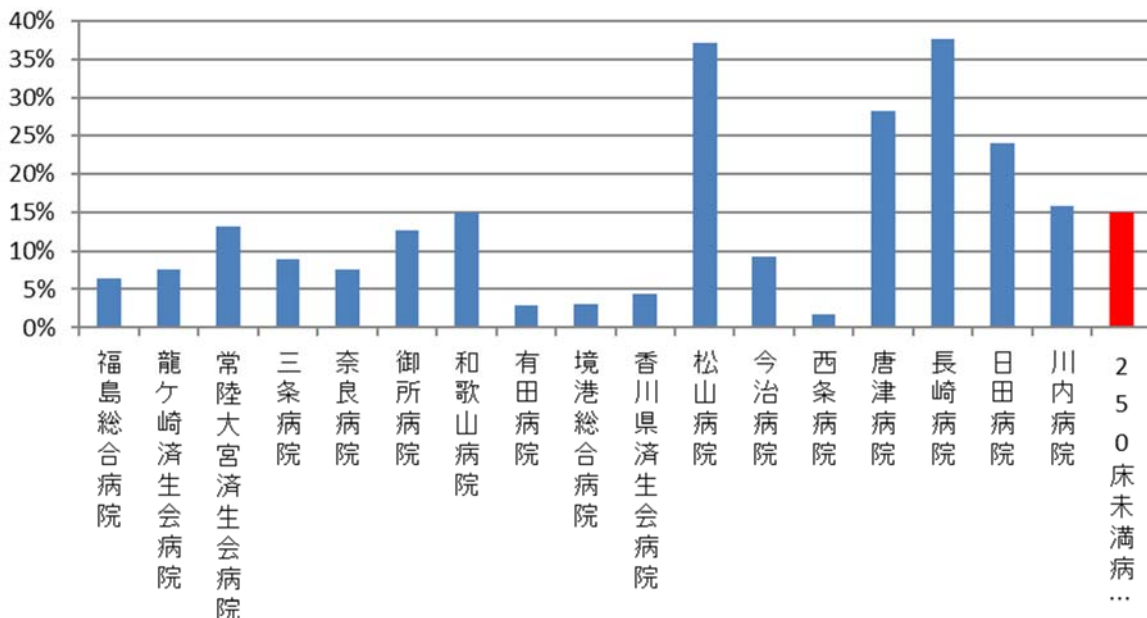
指標 18：急性期病棟における退院調整の実施率

医療機関種別	医療機関コード	医療機関名	母数	分子	割合
250床以上DPC病院	033610019	北上済生会病院	1,106	298	26.9%
250床以上DPC病院	060113656	山形済生病院	3,844	2,093	54.4%
250床以上DPC病院	080110205	水戸済生会総合病院	4,773	1,986	41.6%
250床以上DPC病院	096210115	宇都宮病院	7,525	2,108	28.0%
250床以上DPC病院	100110144	前橋病院	4,402	1,082	24.6%
250床以上DPC病院	110201350	川口総合病院	5,852	676	11.6%
250床以上DPC病院	111101922	栗橋病院	4,443	1,953	44.0%
250床以上DPC病院	120210971	習志野病院	6,841	1,516	22.2%
250床以上DPC病院	130314757	中央病院	5,841	1,171	20.0%
250床以上DPC病院	143103439	横浜市南部病院	8,435	3,492	41.4%
250床以上DPC病院	140105122	横浜市東部病院	8,348	3,349	40.1%
250床以上DPC病院	150120734	新潟第二病院	3,995	377	9.4%
250床以上DPC病院	160115667	富山病院	3,241	776	23.9%
250床以上DPC病院	160212605	高岡病院	2,031	214	10.5%
250床以上DPC病院	170117068	金沢病院	2,234	170	7.6%
250床以上DPC病院	180118909	福井県済生会病院	5,708	3,235	56.7%
250床以上DPC病院	224160042	静岡済生会総合病院	5,296	986	18.6%
250床以上DPC病院	240705053	松阪総合病院	4,251	1,311	30.8%
250床以上DPC病院	251200194	滋賀県病院	4,862	1,176	24.2%
250床以上DPC病院	269700129	京都府病院	2,926	465	15.9%
250床以上DPC病院	279600070	中津病院	8,609	2,261	26.3%
250床以上DPC病院	279600153	吹田病院	5,712	886	15.5%
250床以上DPC病院	279600120	野江病院	5,861	572	9.8%
250床以上DPC病院	272701586	泉尾病院	3,103	338	10.9%
250床以上DPC病院	274900723	富田林病院	3,157	880	27.9%
250床以上DPC病院	274205628	茨木病院	2,677	823	30.7%
250床以上DPC病院	271607149	千里病院	4,631	1,152	24.9%
250床以上DPC病院	285001538	兵庫県病院	1,891	419	22.2%
250床以上DPC病院	290401062	中和病院	2,943	839	28.5%
250床以上DPC病院	338800012	岡山済生会総合病院	7,199	1,538	21.4%
250床以上DPC病院	343111190	広島病院	2,367	1,058	44.7%
250床以上DPC病院	350310141	山口総合病院	4,113	1,123	27.3%
250床以上DPC病院	350116357	下関総合病院	4,779	1,346	28.2%
250床以上DPC病院	401119189	福岡総合病院	5,868	408	7.0%
250床以上DPC病院	406619050	八幡総合病院	3,586	425	11.9%
250床以上DPC病院	401719020	二日市病院	3,652	613	16.8%
250床以上DPC病院	438211911	熊本病院	9,474	6,048	63.8%
		250床以上病院 全体	175,576	49,163	28.0%
250床未満DPC病院	070116989	福島総合病院	2,393	154	6.4%
250床未満DPC病院	080810663	龍ヶ崎済生会病院	2,622	201	7.7%
250床未満DPC病院	082510253	常陸大宮済生会病院	1,338	175	13.1%
250床未満DPC病院	150410739	三条病院	1,978	177	8.9%
250床未満DPC病院	290102017	奈良病院	1,652	126	7.6%
250床未満DPC病院	291301071	御所病院	1,440	182	12.6%
250床未満DPC病院	300112641	和歌山病院	2,373	354	14.9%
250床未満DPC病院	301610197	有田病院	1,687	48	2.8%
250床未満DPC病院	310410135	境港総合病院	1,379	43	3.1%
250床未満DPC病院	377011385	香川県済生会病院	1,765	79	4.5%
250床未満DPC病院	380110282	松山病院	2,658	987	37.1%
250床未満DPC病院	380228159	今治病院	2,572	237	9.2%
250床未満DPC病院	380628143	西条病院	1,887	33	1.7%
250床未満DPC病院	419810713	唐津病院	2,354	664	28.2%
250床未満DPC病院	428113308	長崎病院	2,442	918	37.6%
250床未満DPC病院	440411500	日田病院	1,607	386	24.0%
250床未満DPC病院	461510084	川内病院	2,357	373	15.8%
		250床未満病院 全体	34,504	5,137	14.9%
		DPC対象病院 全体	210,080	54,300	25.8%

18_急性期病棟における退院調整の実施率 (DPC病院_250床以上)



18_急性期病棟における退院調整の実施率 (DPC病院_250床未満)



医療機関種別	医療機関コード	医療機関名	母数	分子	割合
DPC準備病院	012014956	小樽病院	1,840	137	7.4%
DPC準備病院	140200014	神奈川県病院	2,262	224	9.9%
DPC準備病院	140800102	若草病院	900	364	40.4%
DPC準備病院	142000628	平塚病院	840	385	45.8%
データ提出加算算定病院	072012129	川俣病院	401	0	0.0%
データ提出加算算定病院	082910222	神栖済生会病院	944	0	0.0%
データ提出加算算定病院	130710764	向島病院	1,091	0	0.0%
データ提出加算算定病院	275601460	新泉南病院	365	0	0.0%
データ提出加算算定病院	320610758	江津総合病院	1,509	536	35.5%
データ提出加算算定病院	338800160	吉備病院	236	184	78.0%
データ提出加算算定病院	340511665	呉病院	1,615	397	24.6%
データ提出加算算定病院	350117652	豊浦病院	1,664	1,177	70.7%
データ提出加算算定病院	405519616	飯塚嘉穂病院	1,164	100	8.6%
データ提出加算算定病院	438212331	みすみ病院	1,006	289	28.7%
データ提出加算算定病院	458110194	日向病院	1,008	92	9.1%
		DPC準備病院・データ提出加算算定病院	16,845	3,885	23.1%

18_急性期病棟における退院調整の実施率 (DPC準備病院・データ提出加算算定病院)

