

(20)退院時共同指導の実施率

分子：分母のうち、「退院時共同指導2」が算定された患者数

分母：退院患者数

ただし、以下の場合を除外する。

- ・転院、介護施設への転所、死亡

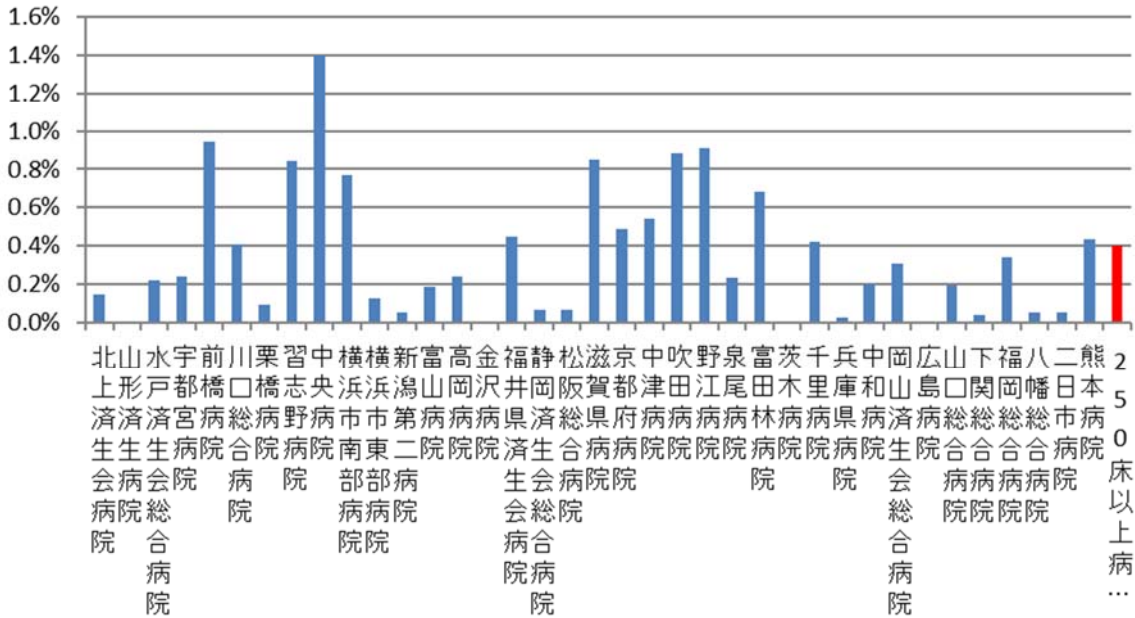
収集期間： DPC 病院：平成 28 年 4 月～平成 29 年 3 月

退院時共同指導とは入院中の患者の退院時における円滑な情報共有を進めるため、入院中の医療機関の医師と、地域での在宅療養を担う医師や医療関連職種が共同して指導を行った場合に診療報酬上で評価を行うというものです。本指標は各施設の地域の医療機関との連携のレベルを評価するものです。

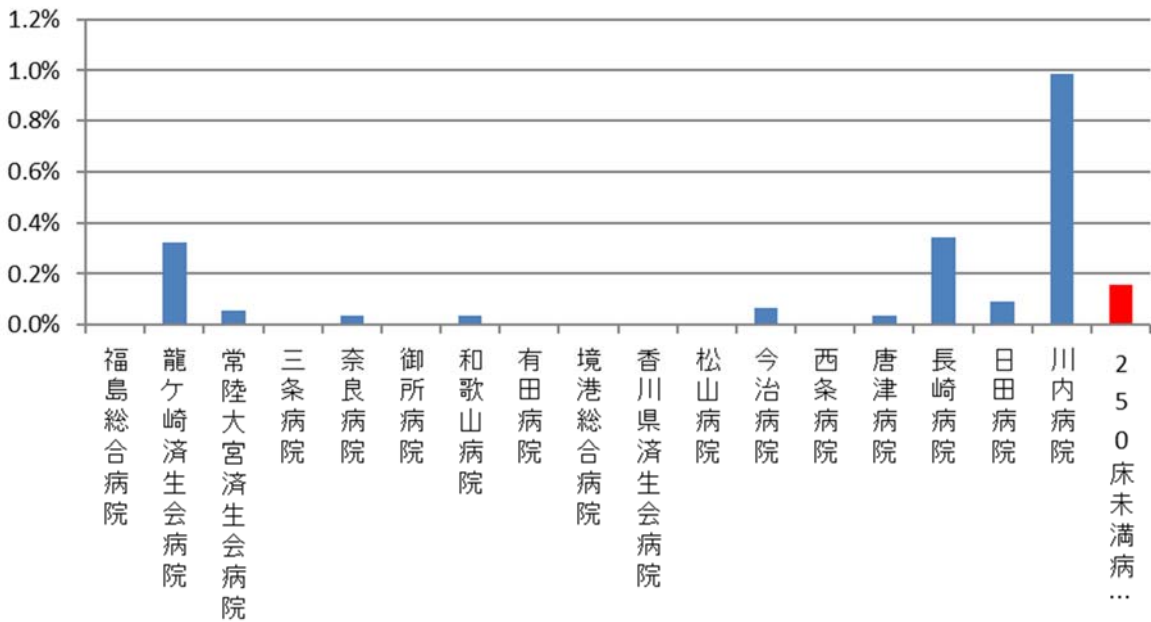
指標 20：退院時共同指導の実施率（DPC病院）

医療機関種別	医療機関コード	医療機関名	母数	分子	割合
250床以上DPC病院	033610019	北上済生会病院	2,734	4	0.1%
250床以上DPC病院	060113656	山形済生会病院	6,819	0	0.0%
250床以上DPC病院	080110205	水戸済生会総合病院	7,816	17	0.2%
250床以上DPC病院	096210115	宇都宮病院	13,886	33	0.2%
250床以上DPC病院	100110144	前橋病院	6,365	60	0.9%
250床以上DPC病院	110201350	川口総合病院	10,060	41	0.4%
250床以上DPC病院	111101922	栗橋病院	6,488	6	0.1%
250床以上DPC病院	120210971	習志野病院	8,779	74	0.8%
250床以上DPC病院	130314757	中央病院	9,511	133	1.4%
250床以上DPC病院	143103439	横浜市南部病院	13,202	102	0.8%
250床以上DPC病院	140105122	横浜市東部病院	14,769	19	0.1%
250床以上DPC病院	150120734	新潟第二病院	7,710	4	0.1%
250床以上DPC病院	160115667	富山病院	4,331	8	0.2%
250床以上DPC病院	160212605	高岡病院	3,338	8	0.2%
250床以上DPC病院	170117068	金沢病院	3,041	0	0.0%
250床以上DPC病院	180118909	福井県済生会病院	9,851	44	0.4%
250床以上DPC病院	224160042	静岡済生会総合病院	8,902	6	0.1%
250床以上DPC病院	240705053	松阪総合病院	6,106	4	0.1%
250床以上DPC病院	251200194	滋賀県病院	7,981	68	0.9%
250床以上DPC病院	269700129	京都府病院	4,533	22	0.5%
250床以上DPC病院	279600070	中津病院	13,190	71	0.5%
250床以上DPC病院	279600153	吹田病院	9,656	85	0.9%
250床以上DPC病院	279600120	野江病院	8,142	74	0.9%
250床以上DPC病院	272701586	泉尾病院	3,841	9	0.2%
250床以上DPC病院	274900723	富田林病院	4,087	28	0.7%
250床以上DPC病院	274205628	茨木病院	5,102	0	0.0%
250床以上DPC病院	271607149	千里病院	7,555	32	0.4%
250床以上DPC病院	285001538	兵庫県病院	4,317	1	0.0%
250床以上DPC病院	290401062	中和病院	4,475	9	0.2%
250床以上DPC病院	338800012	岡山済生会総合病院	10,876	33	0.3%
250床以上DPC病院	343111190	広島病院	2,720	0	0.0%
250床以上DPC病院	350310141	山口総合病院	5,156	10	0.2%
250床以上DPC病院	350116357	下関総合病院	7,956	3	0.0%
250床以上DPC病院	401119189	福岡総合病院	8,883	30	0.3%
250床以上DPC病院	406619050	八幡総合病院	4,065	2	0.0%
250床以上DPC病院	401719020	二日市病院	4,031	2	0.0%
250床以上DPC病院	438211911	熊本病院	9,502	41	0.4%
		250床以上病院 全体	269,776	1,083	0.4%
250床未満DPC病院	070116989	福島総合病院	3,290	0	0.0%
250床未満DPC病院	080810663	龍ヶ崎済生会病院	4,341	14	0.3%
250床未満DPC病院	082510253	常陸大宮済生会病院	1,835	1	0.1%
250床未満DPC病院	150410739	三条病院	3,431	0	0.0%
250床未満DPC病院	290102017	奈良病院	2,792	1	0.0%
250床未満DPC病院	291301071	御所病院	1,666	0	0.0%
250床未満DPC病院	300112641	和歌山病院	2,693	1	0.0%
250床未満DPC病院	301610197	有田病院	2,083	0	0.0%
250床未満DPC病院	310410135	境港総合病院	1,681	0	0.0%
250床未満DPC病院	377011385	香川県済生会病院	3,033	0	0.0%
250床未満DPC病院	380110282	松山病院	2,862	0	0.0%
250床未満DPC病院	380228159	今治病院	3,051	2	0.1%
250床未満DPC病院	380628143	西条病院	2,344	0	0.0%
250床未満DPC病院	419810713	唐津病院	2,842	1	0.0%
250床未満DPC病院	428113308	長崎病院	4,084	14	0.3%
250床未満DPC病院	440411500	日田病院	2,138	2	0.1%
250床未満DPC病院	461510084	川内病院	4,145	41	1.0%
		250床未満病院 全体	48,311	77	0.2%
		DPC対象病院 全体	318,087	1,160	0.4%

20_退院時共同指導の実施率 (DPC病院_250床以上)



20_退院時共同指導の実施率 (DPC病院_250床未満)



医療機関種別	医療機関コード	医療機関名	母数	分子	割合
DPC準備病院	012014956	小樽病院	2,239	3	0.1%
DPC準備病院	140200014	神奈川県病院	2,842	14	0.5%
DPC準備病院	140800102	若草病院	1,047	6	0.6%
DPC準備病院	142000628	平塚病院	872	14	1.6%
データ提出加算算定病院	072012129	川俣病院	440	0	0.0%
データ提出加算算定病院	080110213	茨城県立こども病院	2,493	0	0.0%
データ提出加算算定病院	082910222	神栖済生会病院	1,946	0	0.0%
データ提出加算算定病院	130710764	向島病院	1,123	1	0.1%
データ提出加算算定病院	275601460	新泉南病院	507	0	0.0%
データ提出加算算定病院	320610758	江津総合病院	1,676	2	0.1%
データ提出加算算定病院	338800160	吉備病院	207	0	0.0%
データ提出加算算定病院	340511665	呉病院	1,787	1	0.1%
データ提出加算算定病院	350117652	豊浦病院	2,256	10	0.4%
データ提出加算算定病院	405519616	飯塚嘉穂病院	1,317	6	0.5%
データ提出加算算定病院	438212331	みすみ病院	1,036	0	0.0%
データ提出加算算定病院	458110194	日向病院	1,316	0	0.0%
		DPC準備病院・データ提出加算算定病院	23,104	57	0.2%

20_退院時共同指導の実施率 (DPC準備病院・データ提出加算算定病院)

