

(24)糖尿病療養指導士一人あたりの外来通院患者総数

分子：糖尿病で外来通院中の患者総数〔実数〕

※「糖尿病で外来通院中の患者総数」の定義は、経口血糖下降剤かインスリン、あるいは GLP - 1 アナログで治療中の患者

分母：糖尿病療養指導士（CDE）数〔実数〕

※「糖尿病療養指導士（CDE）の数」の定義は、評価期間内に当該医療機関に在籍した CDE 数で、期間内に辞職した場合は評価期間に対する在籍期間の割合で算定するものとする。

収集期間： DPC 病院：平成 28 年 4 月～平成 29 年 3 月

（施設により提出期間が異なる）

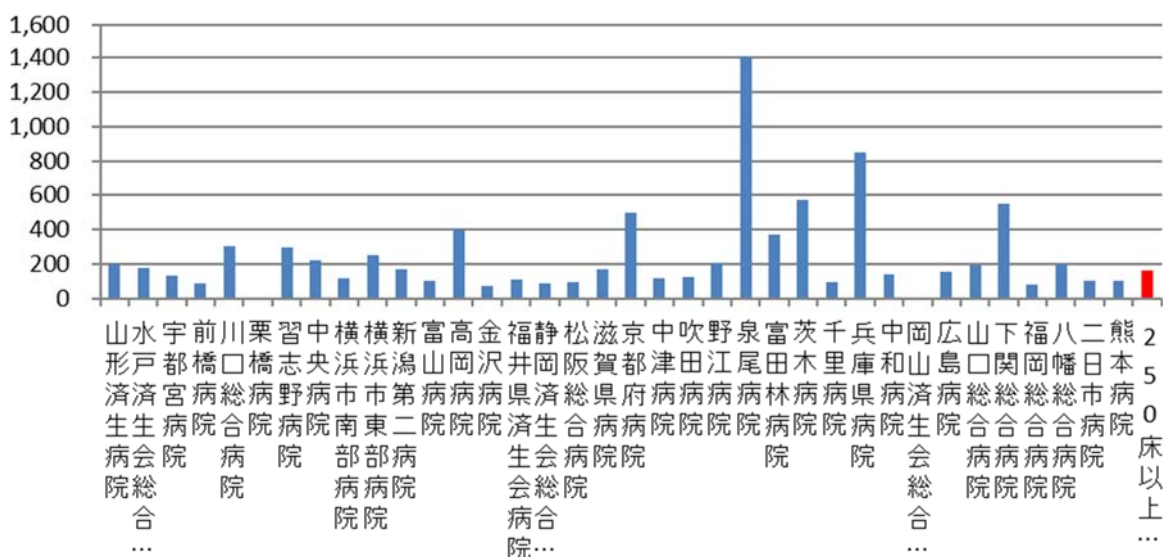
糖尿病の治療においては患者自身の日常生活における自己管理がとても重要です。糖尿病療養指導士（Certificated Diabetes Educator）は医師とともに患者の自己管理を指導する専門職です。糖尿病とその療養指導に関する専門的知識を持つ看護師、管理栄養士、薬剤師、臨床検査技師、理学療法士に与えられる資格です。

ここでは糖尿病の療養指導の質を評価する目的で、糖尿病療養指導士の人員数を見るとともに、糖尿病療養指導士一人あたりの外来通院患者総数を指標化しています。

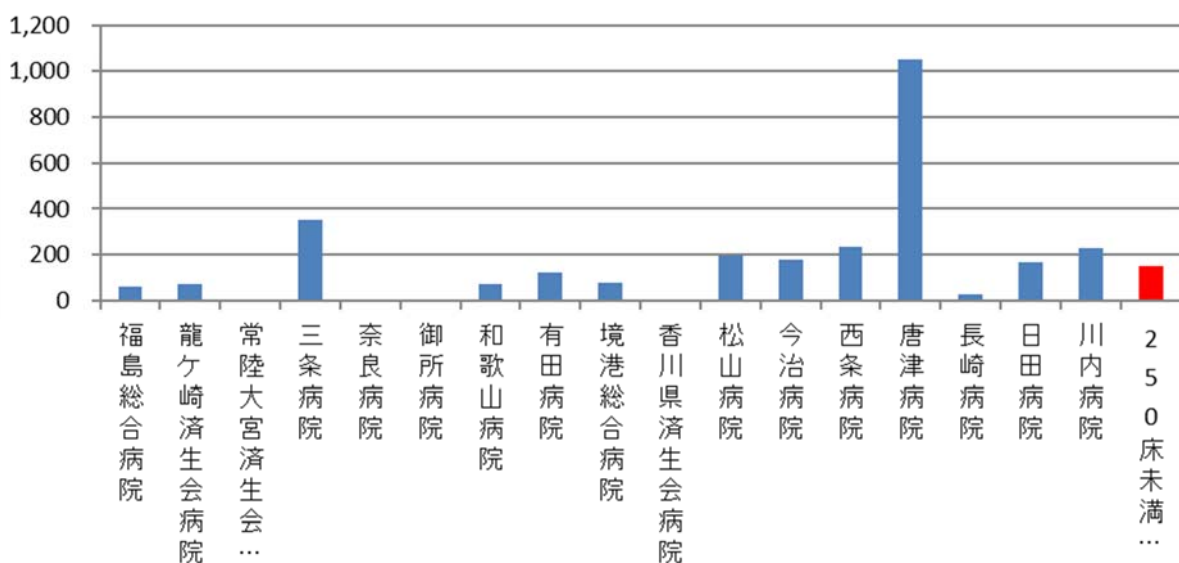
指標 24：糖尿病療養指導士一人あたりの外来通院患者総数

医療機関種別	医療機関コード	医療機関名	母数	分子	1人当たり 外来患者数
250床以上DPC病院	033610019	北上済生会病院	0	434	-
250床以上DPC病院	060113656	山形済生病院	8	1,568	196.0
250床以上DPC病院	080110205	水戸済生会総合病院	5	886	177.2
250床以上DPC病院	096210115	宇都宮病院	20	2,564	128.2
250床以上DPC病院	100110144	前橋病院	14	1,172	83.7
250床以上DPC病院	110201350	川口総合病院	10	3,062	306.2
250床以上DPC病院	111101922	栗橋病院	0	1,337	-
250床以上DPC病院	120210971	習志野病院	7	2,065	295.0
250床以上DPC病院	130314757	中央病院	24	5,267	219.5
250床以上DPC病院	143103439	横浜市南部病院	15.7	1,777	113.2
250床以上DPC病院	140105122	横浜市東部病院	8	1,981	247.6
250床以上DPC病院	150120734	新潟第二病院	11.8	1,950	165.3
250床以上DPC病院	160115667	富山病院	13	1,347	103.6
250床以上DPC病院	160212605	高岡病院	3	1,211	403.7
250床以上DPC病院	170117068	金沢病院	18	1,225	68.1
250床以上DPC病院	180118909	福井県済生会病院	23	2,559	111.3
250床以上DPC病院	224160042	静岡済生会総合病院	14	1,181	84.4
250床以上DPC病院	240705053	松阪総合病院	11.9	1,080	90.8
250床以上DPC病院	251200194	滋賀県病院	10	1,666	166.6
250床以上DPC病院	269700129	京都府病院	2	995	497.5
250床以上DPC病院	279600070	中津病院	30.7	3,635	118.4
250床以上DPC病院	279600153	吹田病院	17	2,114	124.4
250床以上DPC病院	279600120	野江病院	10	2,050	205.0
250床以上DPC病院	272701586	泉尾病院	2	2,814	1407.0
250床以上DPC病院	274900723	富田林病院	4	1,476	369.0
250床以上DPC病院	274205628	茨木病院	1.8	1,033	573.9
250床以上DPC病院	271607149	千里病院	10	950	95.0
250床以上DPC病院	285001538	兵庫県病院	1	852	852.0
250床以上DPC病院	290401062	中和病院	9	1,269	141.0
250床以上DPC病院	338800012	岡山済生会総合病院	13.8	54	3.9
250床以上DPC病院	343111190	広島病院	9	1,371	152.3
250床以上DPC病院	350310141	山口総合病院	6.9	1,308	189.6
250床以上DPC病院	350116357	下関総合病院	3	1,661	553.7
250床以上DPC病院	401119189	福岡総合病院	11	857	77.9
250床以上DPC病院	406619050	八幡総合病院	2	399	199.5
250床以上DPC病院	401719020	二日市病院	11	1,091	99.2
250床以上DPC病院	438211911	熊本病院	13	1,324	101.8
		250床以上病院 全体	373.6	59,585	159.5
250床未満DPC病院	070116989	福島総合病院	15	967	64.5
250床未満DPC病院	080810663	龍ヶ崎済生会病院	11.4	826	72.5
250床未満DPC病院	082510253	常陸大宮済生会病院	0	492	-
250床未満DPC病院	150410739	三条病院	3	1,055	351.7
250床未満DPC病院	290102017	奈良病院	0	947	-
250床未満DPC病院	291301071	御所病院	0	822	-
250床未満DPC病院	300112641	和歌山病院	11	794	72.2
250床未満DPC病院	301610197	有田病院	5	628	125.6
250床未満DPC病院	310410135	境港総合病院	7	536	76.6
250床未満DPC病院	377011385	香川県済生会病院	0	565	-
250床未満DPC病院	380110282	松山病院	8	1,563	195.4
250床未満DPC病院	380228159	今治病院	11.2	2,034	181.6
250床未満DPC病院	380628143	西条病院	6	1,401	233.5
250床未満DPC病院	419810713	唐津病院	1	1,050	1050.0
250床未満DPC病院	428113308	長崎病院	18	553	30.7
250床未満DPC病院	440411500	日田病院	3	510	170.0
250床未満DPC病院	461510084	川内病院	5	1,152	230.4
		250床未満病院 全体	104.6	15,895	152.0
		DPC対象病院 全体	478.2	75,480	157.8

24_糖尿病療養指導士一人あたりの外来通院患者総数 (DPC病院_250床以上)



24_糖尿病療養指導士一人あたりの外来通院患者総数 (DPC病院_250床未満)



医療機関種別	医療機関コード	医療機関名	母数	分子	1人当たり 外来患者数
DPC準備病院	012014956	小樽病院	10	1,189	118.9
DPC準備病院	140200014	神奈川県病院	0	648	-
DPC準備病院	140800102	若草病院	0	466	-
DPC準備病院	142000628	平塚病院	3	345	115.0
データ提出加算算定病院	130710764	向島病院	10.5	4,129	393.2
データ提出加算算定病院	275601460	新泉南病院	0	185	-
データ提出加算算定病院	320610758	江津総合病院	0	509	-
データ提出加算算定病院	338800160	吉備病院	0	157	-
データ提出加算算定病院	350117652	豊浦病院	0	589	-
データ提出加算算定病院	438212331	みすみ病院	0	628	-
		DPC準備病院・データ提出加算算定病院	25.5	8,845	346.9

24_糖尿病療養指導士一人あたりの外来通院患者総数 (DPC準備病院・データ提出加算算定病院)

