

### (32)乳がん（ステージⅠ）の患者に対する乳房温存手術の施行率

**分子：**分母のうち、乳房温存手術として「乳腺悪性腫瘍摘出術」の「乳房部分切除術(腋窩部郭清を伴わないもの)」あるいは「乳房部分切除術(腋窩部郭清を伴うもの)」が行われた患者数

**分母：**乳がんのステージⅠ（TNM 分類：「T1：大きさ 2cm 以下」「N0：領域リンパ節転移なし」）で「乳房切除術」あるいは「乳腺悪性腫瘍手術」が施行された退院患者数

**収集期間：** DPC 病院：平成 28 年 4 月～平成 29 年 3 月

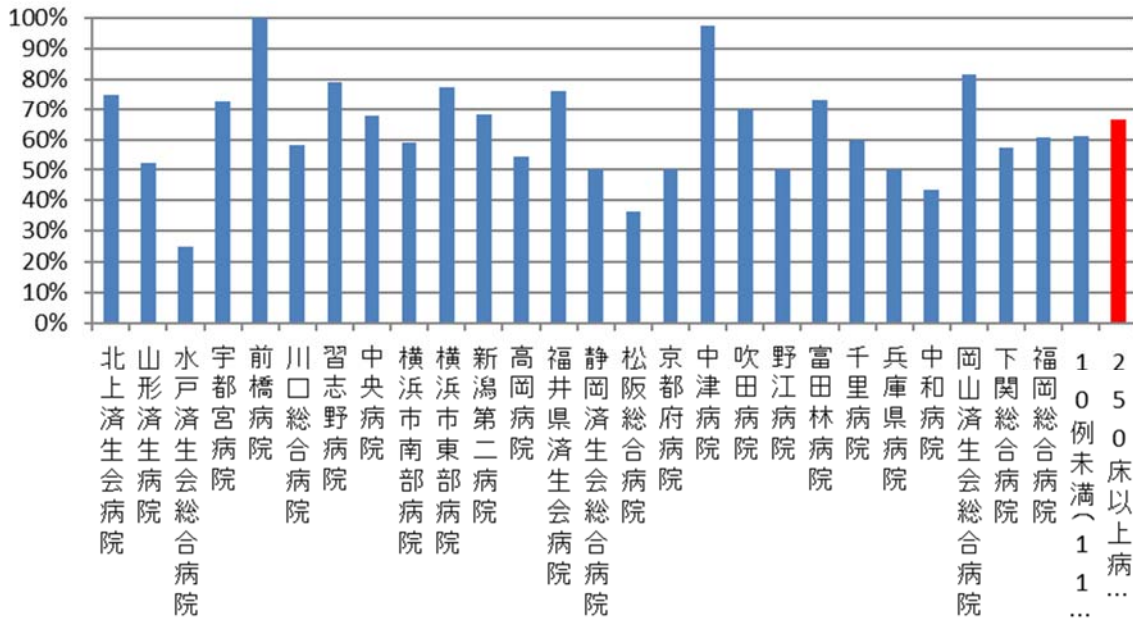
乳がんのステージⅠ（TNM 分類：「T1：大きさ 2cm 以下」「N0：領域リンパ節転移なし」）の治療法としては、再発率、美容面及び生活の質の観点から乳房温存療法が推奨されています。具体的には、乳房温存手術と術後の放射線療法、そして全身的な補助療法（化学療法・ホルモン療法）を行うものです。

ただし、ステージⅠであっても、病状によっては乳房温存療法の適応外となることもあります。

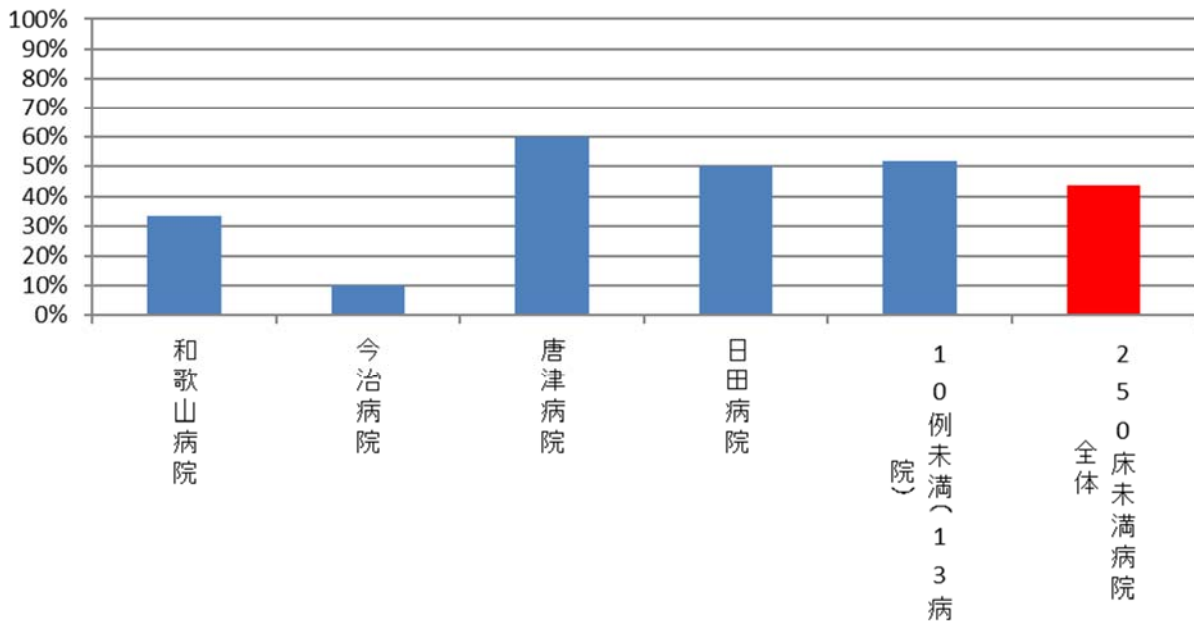
指標 32：乳がん（ステージⅠ）の患者に対する乳房温存手術の施行率

医療機関種別	医療機関コード	医療機関名	母数	分子	割合
250床以上DPC病院	033610019	北上済生会病院	8	6	75.0%
250床以上DPC病院	060113656	山形済生病院	21	11	52.4%
250床以上DPC病院	080110205	水戸済生会総合病院	8	2	25.0%
250床以上DPC病院	096210115	宇都宮病院	48	35	72.9%
250床以上DPC病院	100110144	前橋病院	5	5	100.0%
250床以上DPC病院	110201350	川口総合病院	12	7	58.3%
250床以上DPC病院	120210971	習志野病院	19	15	78.9%
250床以上DPC病院	130314757	中央病院	53	36	67.9%
250床以上DPC病院	143103439	横浜市南部病院	17	10	58.8%
250床以上DPC病院	140105122	横浜市東部病院	84	65	77.4%
250床以上DPC病院	150120734	新潟第二病院	41	28	68.3%
250床以上DPC病院	160212605	高岡病院	11	6	54.5%
250床以上DPC病院	180118909	福井県済生会病院	67	51	76.1%
250床以上DPC病院	224160042	静岡済生会総合病院	26	13	50.0%
250床以上DPC病院	240705053	松阪総合病院	11	4	36.4%
250床以上DPC病院	269700129	京都府病院	20	10	50.0%
250床以上DPC病院	279600070	中津病院	39	38	97.4%
250床以上DPC病院	279600153	吹田病院	10	7	70.0%
250床以上DPC病院	279600120	野江病院	28	14	50.0%
250床以上DPC病院	274900723	富田林病院	15	11	73.3%
250床以上DPC病院	271607149	千里病院	40	24	60.0%
250床以上DPC病院	285001538	兵庫県病院	16	8	50.0%
250床以上DPC病院	290401062	中和病院	30	13	43.3%
250床以上DPC病院	338800012	岡山済生会総合病院	33	27	81.8%
250床以上DPC病院	350116357	下関総合病院	14	8	57.1%
250床以上DPC病院	401119189	福岡総合病院	33	20	60.6%
		10例未満(11病院)	49	30	61.2%
		250床以上病院 全体	758	504	66.5%
250床未満DPC病院	300112641	和歌山病院	15	5	33.3%
250床未満DPC病院	380228159	今治病院	10	1	10.0%
250床未満DPC病院	419810713	唐津病院	10	6	60.0%
250床未満DPC病院	440411500	日田病院	16	8	50.0%
		10例未満(13病院)	27	14	51.9%
		250床未満病院 全体	78	34	43.6%
		DPC対象病院 全体	836	538	64.4%

### 32\_乳がんの患者に対する乳房温存手術の施行率 (DPC病院\_250床以上)



### 32\_乳がんの患者に対する乳房温存手術の施行率 (DPC病院\_250床未満)



医療機関種別	医療機関コード	医療機関名	母数	分子	割合
DPC準備病院・データ提出加算算定病院		10例未満(16病院)	11	3	27.3%
		DPC準備病院・データ提出加算算定病院	11	3	27.3%

