

(38)急性脳梗塞患者に対する入院翌日までの頭部 CT もしくは MRI の施行率

分子：分母のうち、入院当日・翌日に「CT 撮影」あるいは「MRI 撮影」が算定された患者数

分母：医療資源を最も投入した傷病名が「脳梗塞(I63)」で、入院時の脳梗塞の発症時期が急性期（発症 3 日以内）であった退院患者数

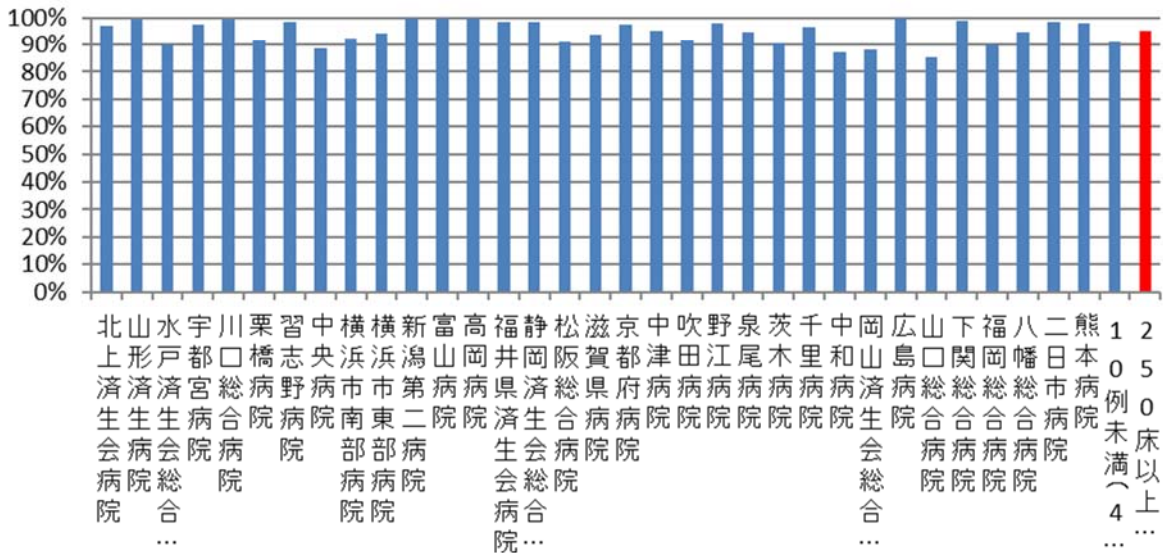
収集期間： DPC 病院：平成 28 年 4 月～平成 29 年 3 月

脳血管障害においては、発生部位の確認に加えて、それが脳出血であるのか、脳梗塞であるのかといった鑑別診断も適切な治療選択のために重要です。そのためには頭部 CT もしくは MRI による迅速かつ正確な診断が不可欠です。

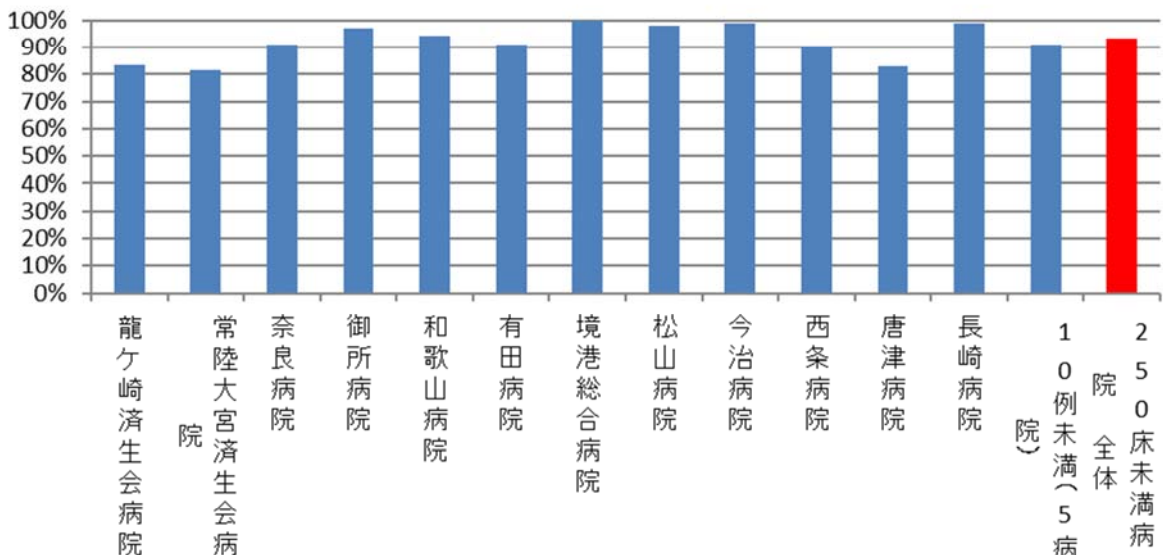
指標 38：急性脳梗塞患者に対する入院翌日までの頭部 CT もしくは MRI の施行率

医療機関種別	医療機関コード	医療機関名	母数	分子	割合
250床以上DPC病院	033610019	北上済生会病院	32	31	96.9%
250床以上DPC病院	060113656	山形済生病院	143	142	99.3%
250床以上DPC病院	080110205	水戸済生会総合病院	91	82	90.1%
250床以上DPC病院	096210115	宇都宮病院	276	269	97.5%
250床以上DPC病院	110201350	川口総合病院	163	162	99.4%
250床以上DPC病院	111101922	栗橋病院	119	109	91.6%
250床以上DPC病院	120210971	習志野病院	138	136	98.6%
250床以上DPC病院	130314757	中央病院	87	77	88.5%
250床以上DPC病院	143103439	横浜市南部病院	152	140	92.1%
250床以上DPC病院	140105122	横浜市東部病院	218	205	94.0%
250床以上DPC病院	150120734	新潟第二病院	13	13	100.0%
250床以上DPC病院	160115667	富山病院	350	349	99.7%
250床以上DPC病院	160212605	高岡病院	46	46	100.0%
250床以上DPC病院	180118909	福井県済生会病院	210	207	98.6%
250床以上DPC病院	224160042	静岡済生会総合病院	190	187	98.4%
250床以上DPC病院	240705053	松阪総合病院	154	140	90.9%
250床以上DPC病院	251200194	滋賀県病院	204	191	93.6%
250床以上DPC病院	269700129	京都府病院	80	78	97.5%
250床以上DPC病院	279600070	中津病院	83	79	95.2%
250床以上DPC病院	279600153	吹田病院	103	94	91.3%
250床以上DPC病院	279600120	野江病院	151	148	98.0%
250床以上DPC病院	272701586	泉尾病院	37	35	94.6%
250床以上DPC病院	274205628	茨木病院	32	29	90.6%
250床以上DPC病院	271607149	千里病院	30	29	96.7%
250床以上DPC病院	290401062	中和病院	102	89	87.3%
250床以上DPC病院	338800012	岡山済生会総合病院	133	117	88.0%
250床以上DPC病院	343111190	広島病院	23	23	100.0%
250床以上DPC病院	350310141	山口総合病院	123	105	85.4%
250床以上DPC病院	350116357	下関総合病院	107	106	99.1%
250床以上DPC病院	401119189	福岡総合病院	288	259	89.9%
250床以上DPC病院	406619050	八幡総合病院	398	376	94.5%
250床以上DPC病院	401719020	二日市病院	167	164	98.2%
250床以上DPC病院	438211911	熊本病院	631	617	97.8%
		10例未満(4病院)	22	20	90.9%
		250床以上病院 全体	5,096	4,854	95.3%
250床未満DPC病院	080810663	龍ヶ崎済生会病院	55	46	83.6%
250床未満DPC病院	082510253	常陸大宮済生会病院	27	22	81.5%
250床未満DPC病院	290102017	奈良病院	11	10	90.9%
250床未満DPC病院	291301071	御所病院	34	33	97.1%
250床未満DPC病院	300112641	和歌山病院	89	84	94.4%
250床未満DPC病院	301610197	有田病院	22	20	90.9%
250床未満DPC病院	310410135	境港総合病院	51	51	100.0%
250床未満DPC病院	380110282	松山病院	148	145	98.0%
250床未満DPC病院	380228159	今治病院	77	76	98.7%
250床未満DPC病院	380628143	西条病院	31	28	90.3%
250床未満DPC病院	419810713	唐津病院	124	103	83.1%
250床未満DPC病院	428113308	長崎病院	101	100	99.0%
		10例未満(5病院)	22	20	90.9%
		250床未満病院 全体	792	738	93.2%
		DPC対象病院 全体	5,888	5,592	95.0%

38_急性脳梗塞患者に対する入院翌日までの頭部CT もしくはMRIの施行率 (DPC病院_250床以上)



38_急性脳梗塞患者に対する入院翌日までの頭部CT もしくはMRIの施行率 (DPC病院_250床未満)



医療機関種別	医療機関コード	医療機関名	母数	分子	割合
データ提出加算算定病院	072012129	川俣病院	10	7	70.0%
データ提出加算算定病院	130710764	向島病院	13	13	100.0%
データ提出加算算定病院	320610758	江津総合病院	52	50	96.2%
データ提出加算算定病院	340511665	呉病院	12	12	100.0%
データ提出加算算定病院	350117652	豊浦病院	47	46	97.9%
データ提出加算算定病院	438212331	みすみ病院	44	36	81.8%
データ提出加算算定病院	458110194	日向病院	98	95	96.9%
		10例未満(8病院)	29	19	65.5%
		DPC準備病院・データ提出加算算定病院	305	278	91.1%

38_急性脳梗塞患者に対する入院翌日までの頭脳CT もしくはMRIの施行率 (DPC準備病院・データ提出加算算定病院)

