

(41)人工関節置換術等の手術部位感染予防のための抗菌薬の3日以内および7日以内の中止率

分子：分母のうち、抗菌薬が予防的に投与され手術当日から数えて3日以内および7日以内に中止された患者数

分母：「人工関節置換術」「人工関節再置換術」「人工骨頭挿入術」のいずれかが施行された退院患者数

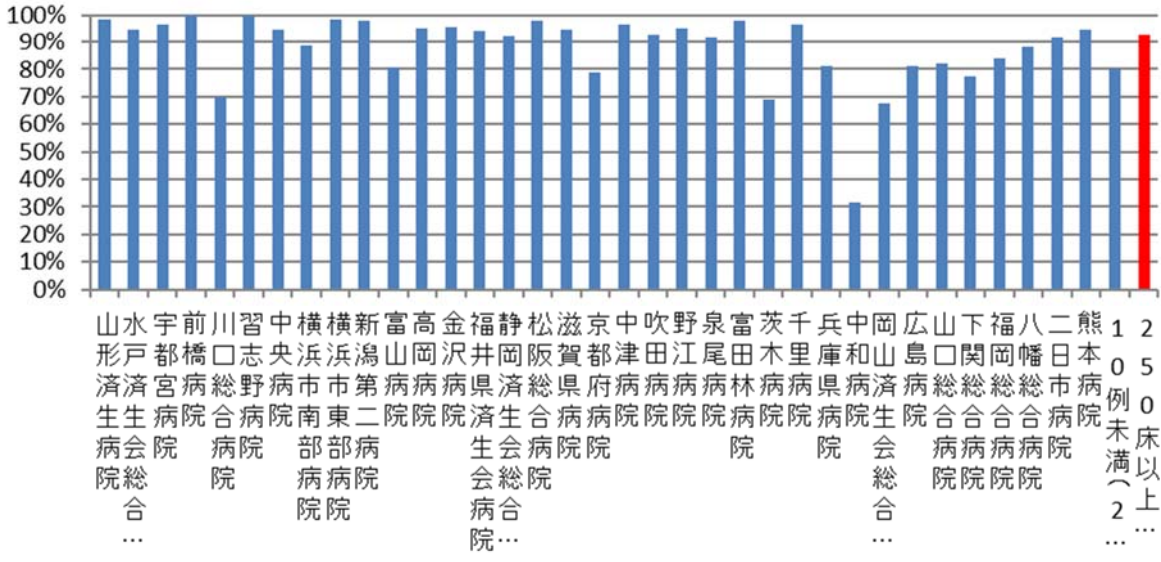
収集期間： DPC 病院：平成 28 年 4 月～平成 29 年 3 月

無菌領域である関節の手術では、術後感染症を予防するために抗菌薬が投与されます。しかしながら、抗菌薬の長期にわたる予防的投与は、抗菌薬に対する耐性菌を出現させるリスクを高めることにもなります。こうしたことから現在、ガイドライン等では、予防的抗菌薬を少なくとも術後 3 日以内に中止することを推奨しています。

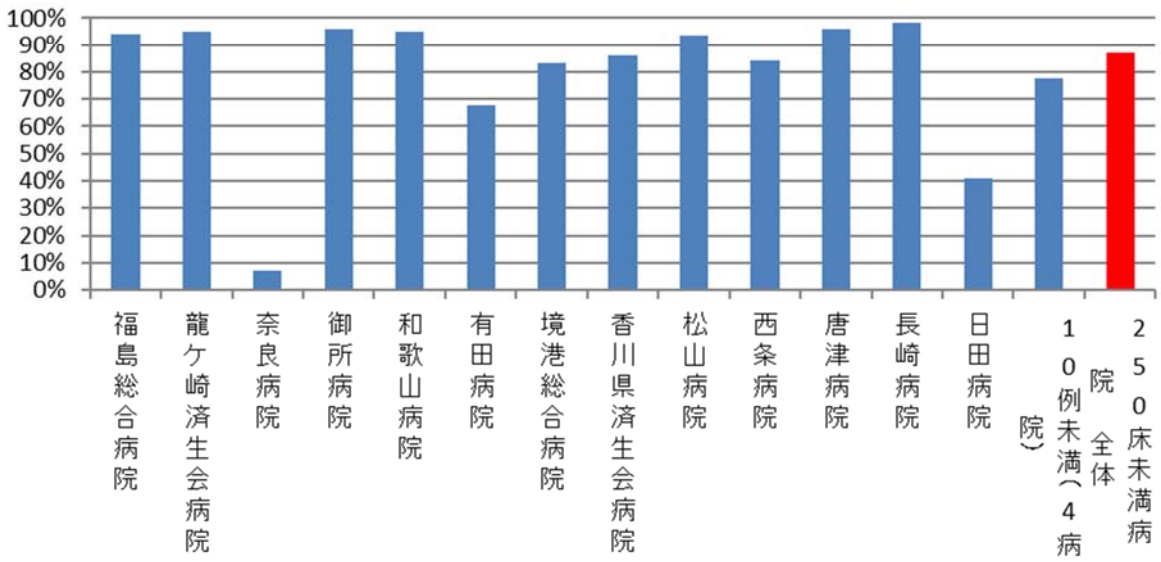
指標 41-1：人工関節置換術等の手術部位感染予防のための抗菌薬の3日以内の中止率

医療機関種別	医療機関コード	医療機関名	母数	分子	割合
250床以上DPC病院	060113656	山形済生病院	698	686	98.3%
250床以上DPC病院	080110205	水戸済生会総合病院	109	103	94.5%
250床以上DPC病院	096210115	宇都宮病院	61	59	96.7%
250床以上DPC病院	100110144	前橋病院	12	12	100.0%
250床以上DPC病院	110201350	川口総合病院	10	7	70.0%
250床以上DPC病院	120210971	習志野病院	314	313	99.7%
250床以上DPC病院	130314757	中央病院	56	53	94.6%
250床以上DPC病院	143103439	横浜市南部病院	105	93	88.6%
250床以上DPC病院	140105122	横浜市東部病院	268	264	98.5%
250床以上DPC病院	150120734	新潟第二病院	176	172	97.7%
250床以上DPC病院	160115667	富山病院	97	78	80.4%
250床以上DPC病院	160212605	高岡病院	172	164	95.3%
250床以上DPC病院	170117068	金沢病院	66	63	95.5%
250床以上DPC病院	180118909	福井県済生会病院	135	127	94.1%
250床以上DPC病院	224160042	静岡済生会総合病院	52	48	92.3%
250床以上DPC病院	240705053	松阪総合病院	97	95	97.9%
250床以上DPC病院	251200194	滋賀県病院	73	69	94.5%
250床以上DPC病院	269700129	京都府病院	42	33	78.6%
250床以上DPC病院	279600070	中津病院	276	266	96.4%
250床以上DPC病院	279600153	吹田病院	56	52	92.9%
250床以上DPC病院	279600120	野江病院	60	57	95.0%
250床以上DPC病院	272701586	泉尾病院	25	23	92.0%
250床以上DPC病院	274900723	富田林病院	133	130	97.7%
250床以上DPC病院	274205628	茨木病院	29	20	69.0%
250床以上DPC病院	271607149	千里病院	86	83	96.5%
250床以上DPC病院	285001538	兵庫県病院	53	43	81.1%
250床以上DPC病院	290401062	中和病院	35	11	31.4%
250床以上DPC病院	338800012	岡山済生会総合病院	114	77	67.5%
250床以上DPC病院	343111190	広島病院	32	26	81.3%
250床以上DPC病院	350310141	山口総合病院	45	37	82.2%
250床以上DPC病院	350116357	下関総合病院	114	88	77.2%
250床以上DPC病院	401119189	福岡総合病院	31	26	83.9%
250床以上DPC病院	406619050	八幡総合病院	25	22	88.0%
250床以上DPC病院	401719020	二日市病院	24	22	91.7%
250床以上DPC病院	438211911	熊本病院	186	176	94.6%
		10例未満(2病院)	10	8	80.0%
		250床以上病院 全体	3,877	3,606	93.0%
250床未満DPC病院	070116989	福島総合病院	17	16	94.1%
250床未満DPC病院	080810663	龍ヶ崎済生会病院	59	56	94.9%
250床未満DPC病院	290102017	奈良病院	14	1	7.1%
250床未満DPC病院	291301071	御所病院	72	69	95.8%
250床未満DPC病院	300112641	和歌山病院	115	109	94.8%
250床未満DPC病院	301610197	有田病院	71	48	67.6%
250床未満DPC病院	310410135	境港総合病院	18	15	83.3%
250床未満DPC病院	377011385	香川県済生会病院	29	25	86.2%
250床未満DPC病院	380110282	松山病院	47	44	93.6%
250床未満DPC病院	380628143	西条病院	25	21	84.0%
250床未満DPC病院	419810713	唐津病院	47	45	95.7%
250床未満DPC病院	428113308	長崎病院	56	55	98.2%
250床未満DPC病院	440411500	日田病院	17	7	41.2%
		10例未満(4病院)	9	7	77.8%
		250床未満病院 全体	596	518	86.9%
		DPC対象病院 全体	4,473	4,124	92.2%

41_人工関節置換術_人工骨頭挿入術における手術 部位感染予防のための抗菌薬の3日以内中止率 (DPC病院_250床以上)

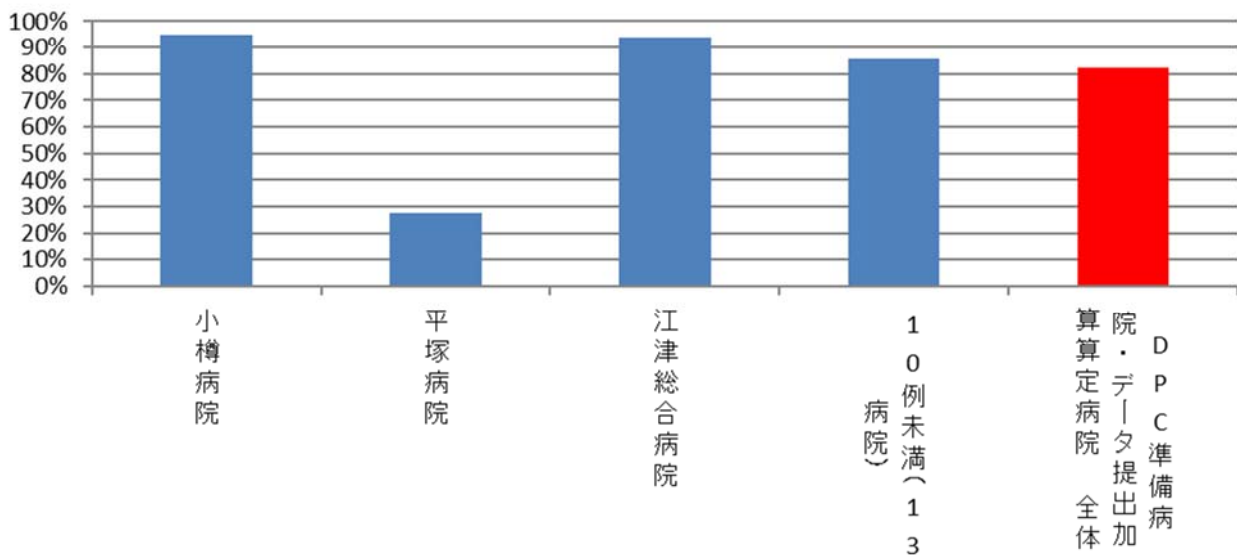


41_人工関節置換術_人工骨頭挿入術における手術 部位感染予防のための抗菌薬の3日以内中止率 (DPC病院_250床未満)



医療機関種別	医療機関コード	医療機関名	母数	分子	割合
DPC準備病院	012014956	小樽病院	40	38	95.0%
DPC準備病院	142000628	平塚病院	18	5	27.8%
データ提出加算算定病院	320610758	江津総合病院	33	31	93.9%
		10例未満(13病院)	21	18	85.7%
		DPC準備病院・データ提出加算算定病院	112	92	82.1%

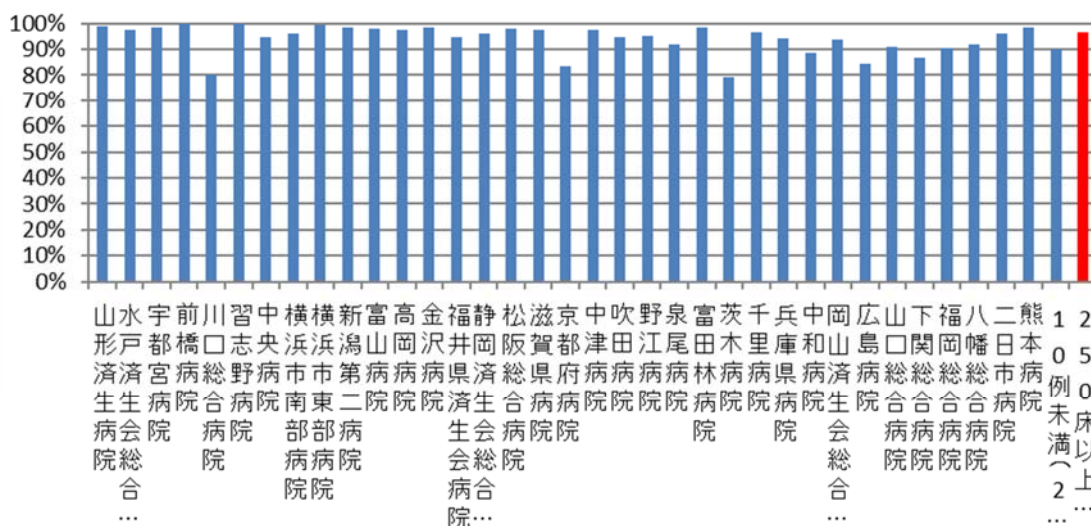
41_人工関節置換術_人工骨頭挿入術における手術 部位感染予防のための抗菌薬の3日以内中止率 (DPC準備病院・データ提出加算算定病院)



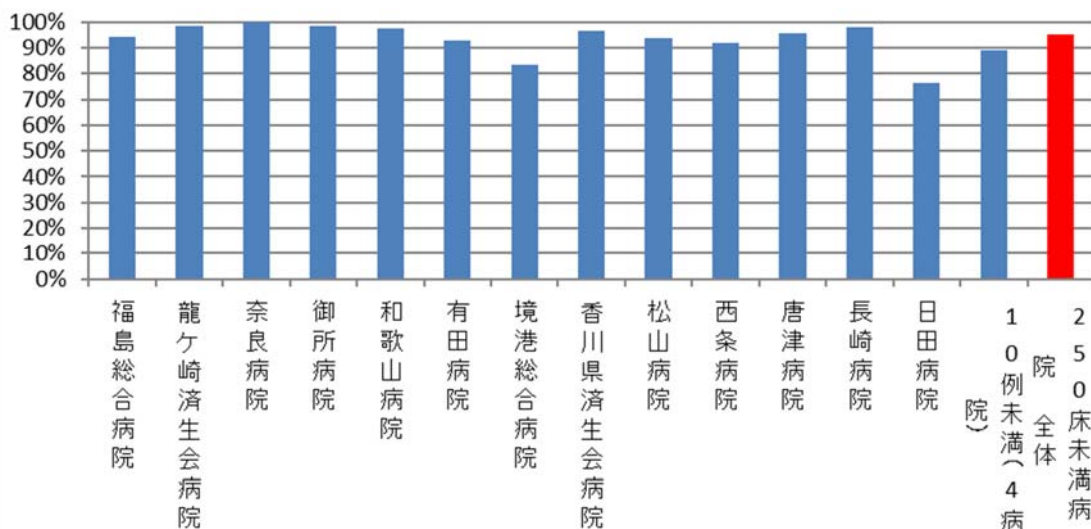
指標 41-2：関節置換術等の手術部位感染予防のための抗菌薬の7日以内の中止率

医療機関種別	医療機関コード	医療機関名	母数	分子	割合
250床以上DPC病院	060113656	山形済生病院	698	690	98.9%
250床以上DPC病院	080110205	水戸済生会総合病院	109	106	97.2%
250床以上DPC病院	096210115	宇都宮病院	61	60	98.4%
250床以上DPC病院	100110144	前橋病院	12	12	100.0%
250床以上DPC病院	110201350	川口総合病院	10	8	80.0%
250床以上DPC病院	120210971	習志野病院	314	314	100.0%
250床以上DPC病院	130314757	中央病院	56	53	94.6%
250床以上DPC病院	143103439	横浜市南部病院	105	101	96.2%
250床以上DPC病院	140105122	横浜市東部病院	268	266	99.3%
250床以上DPC病院	150120734	新潟第二病院	176	173	98.3%
250床以上DPC病院	160115667	富山病院	97	95	97.9%
250床以上DPC病院	160212605	高岡病院	172	168	97.7%
250床以上DPC病院	170117068	金沢病院	66	65	98.5%
250床以上DPC病院	180118909	福井県済生会病院	135	128	94.8%
250床以上DPC病院	224160042	静岡済生会総合病院	52	50	96.2%
250床以上DPC病院	240705053	松阪総合病院	97	95	97.9%
250床以上DPC病院	251200194	滋賀県病院	73	71	97.3%
250床以上DPC病院	269700129	京都府病院	42	35	83.3%
250床以上DPC病院	279600070	中津病院	276	269	97.5%
250床以上DPC病院	279600153	吹田病院	56	53	94.6%
250床以上DPC病院	279600120	野江病院	60	57	95.0%
250床以上DPC病院	272701586	泉尾病院	25	23	92.0%
250床以上DPC病院	274900723	富田林病院	133	131	98.5%
250床以上DPC病院	274205628	茨木病院	29	23	79.3%
250床以上DPC病院	271607149	千里病院	86	83	96.5%
250床以上DPC病院	285001538	兵庫県病院	53	50	94.3%
250床以上DPC病院	290401062	中和病院	35	31	88.6%
250床以上DPC病院	338800012	岡山済生会総合病院	114	107	93.9%
250床以上DPC病院	343111190	広島病院	32	27	84.4%
250床以上DPC病院	350310141	山口総合病院	45	41	91.1%
250床以上DPC病院	350116357	下関総合病院	114	99	86.8%
250床以上DPC病院	401119189	福岡総合病院	31	28	90.3%
250床以上DPC病院	406619050	八幡総合病院	25	23	92.0%
250床以上DPC病院	401719020	二日市病院	24	23	95.8%
250床以上DPC病院	438211911	熊本病院	186	183	98.4%
		10例未満(2病院)	10	9	90.0%
		250床以上病院 全体	3,877	3,750	96.7%
250床未満DPC病院	070116989	福島総合病院	17	16	94.1%
250床未満DPC病院	080810663	龍ヶ崎済生会病院	59	58	98.3%
250床未満DPC病院	290102017	奈良病院	14	14	100.0%
250床未満DPC病院	291301071	御所病院	72	71	98.6%
250床未満DPC病院	300112641	和歌山病院	115	112	97.4%
250床未満DPC病院	301610197	有田病院	71	66	93.0%
250床未満DPC病院	310410135	境港総合病院	18	15	83.3%
250床未満DPC病院	377011385	香川県済生会病院	29	28	96.6%
250床未満DPC病院	380110282	松山病院	47	44	93.6%
250床未満DPC病院	380628143	西条病院	25	23	92.0%
250床未満DPC病院	419810713	唐津病院	47	45	95.7%
250床未満DPC病院	428113308	長崎病院	56	55	98.2%
250床未満DPC病院	440411500	日田病院	17	13	76.5%
		10例未満(4病院)	9	8	88.9%
		250床未満病院 全体	596	568	95.3%
		DPC対象病院 全体	4,473	4,318	96.5%

41_人工関節置換術_人工骨頭挿入術における手術 部位感染予防のための抗菌薬の7日以内中止率 (DPC病院_250床以上)



41_人工関節置換術_人工骨頭挿入術における手術 部位感染予防のための抗菌薬の7日以内中止率 (DPC病院_250床未満)



医療機関種別	医療機関コード	医療機関名	母数	分子	割合
DPC準備病院	012014956	小樽病院	40	39	97.5%
DPC準備病院	142000628	平塚病院	18	17	94.4%
データ提出加算算定病院	320610758	江津総合病院	33	31	93.9%
		10例未満(13病院)	21	20	95.2%
		DPC準備病院・データ提出加算算定病院	112	107	95.5%

41_人工関節置換術_人工骨頭挿入術における手術 部位感染予防のための抗菌薬の7日以内中止率 (DPC準備病院・データ提出加算算定病院)

