

Ⅲ. 各指標の計測結果

(1)無料低額診療実施割合

分子：総患者数（延数）

分母：無料低額診療患者数（延数）

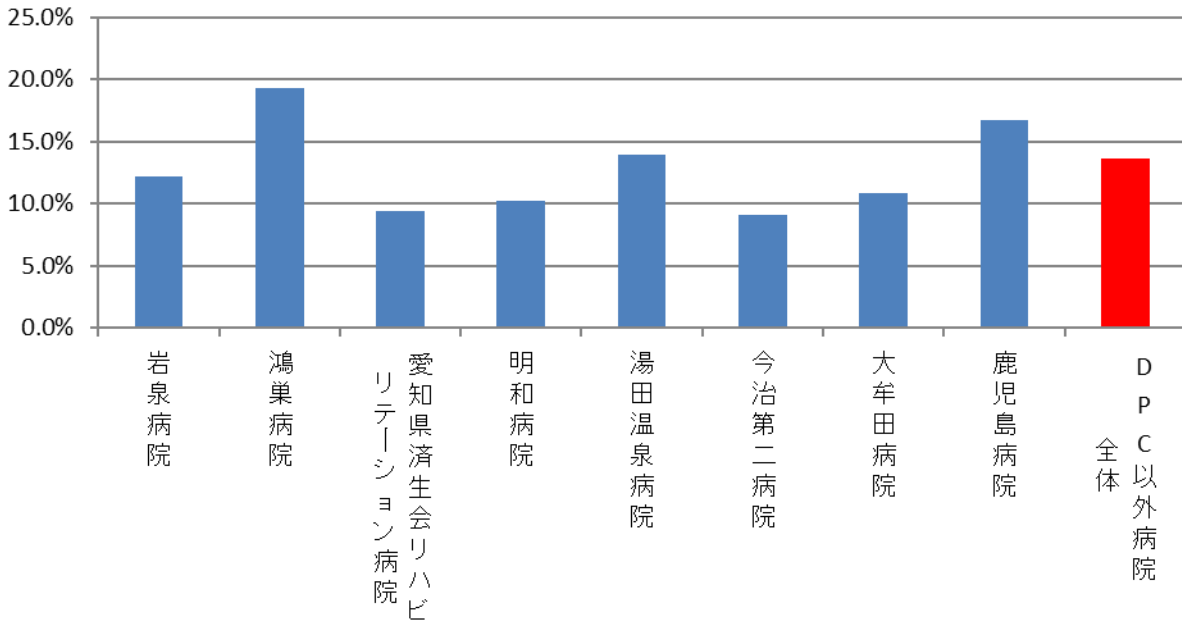
- ・各施設が自治体へ報告している数とする。

収集期間： 平成 28 年 4 月～平成 29 年 3 月

指標 1：無料低額診療実施割合

医療機関種別	医療機関コード	医療機関名	分母 (総患者数) (延数)	分子 (無料低額対 象患者数) (延数)	実施率
DPC以外病院	033010225	岩泉病院	54,524	6,657	12.2%
DPC以外病院	111700368	鴻巣病院	169,414	32,648	19.3%
DPC以外病院	230400417	愛知県済生会リハビリテーション病院	65,585	6,140	9.4%
DPC以外病院	242705150	明和病院	79,355	8,148	10.3%
DPC以外病院	350311776	湯田温泉病院	64,250	8,983	14.0%
DPC以外病院	380210603	今治第二病院	24,443	2,213	9.1%
DPC以外病院	404419164	大牟田病院	148,990	16,076	10.8%
DPC以外病院	460110910	鹿児島病院	50,373	8,424	16.7%
		DPC以外病院 全体	656,934	89,289	13.6%
診療所	031010441	陸前高田診療所	8,592	218	2.5%
診療所	045210764	宮城県済生会こどもクリニック	7,170	2,756	38.4%
診療所	072012335	済生会春日診療所	2,854	645	22.6%
診療所	082910354	波崎診療所	5,515	475	8.6%
診療所	110602896	内牧クリニック	11,111	1,638	14.7%
診療所	131332931	渋谷診療所	14,236	563	4.0%
診療所	3320700184	昭和町診療所	244	24	9.8%
診療所	383610197	小田診療所	10,694	566	5.3%
		診療所 全体	60,416	6,885	11.4%

1_無料低額診療実施割合 (DPC以外の病院)



1_無料低額診療実施割合 (診療所)

