

平成28年度医療の質の評価・公表推進事業における臨床評価指標
介護老人保健施設および特別養護老人ホーム

平成30年7月
恩賜財団 済生会

目次

I. はじめに	3
II. 報告書の概要	4
III. 各指標の計測結果	10
(1)入所者の要介護度の人数割合	10
(2)第三者評価による施設評価制度認定状況	13
(3)認知症専門ケアにおける研修修了状況	16
(4)福祉施設の低所得者負担軽減利用者の割合	19
(5)措置入所対象者の受け入れ状況	21
(6)在宅からの受入れ状況	23
(7)難病・障害を有した方の入所者数	26
(8)特定の医療行為を行った入所者の割合	29
(9)所定疾患に関する施設対応状況	32
(10)おむつ使用率	34
(11)胃瘻や経管栄養からの経口摂取可能となった割合	37
(12)口腔機能維持管理に関する実施割合	40
(13)介護老人保健施設における在宅復帰率	42
(14)ターミナルケアの実施状況	44
(15)看取り介護の実施状況	46
(16)インシデント・アクシデント調査	48
(17)無料低額利用相談件数	52
(18)利用者からの苦情に対する処理割合調査	54
(19)入所者（家族含む）の満足度調査	57
(20)無料低額利用実施割合	61

I. はじめに

済生会は明治 44 年、「無告ノ窮(キユウ)民ニシテ醫(イ)薬(ヤク)給セス、天壽(ジユ)ヲ終フルコト能(アタ)ハサルハ、朕カ最(モツトモ)軫(シン)念シテ措(オ)カサル所ナリ、乃(スナハ)チ施薬(ヤク)救療、以(モツ)テ濟(サイ)生ノ道ヲ弘(ヒロ)メムトス」という明治天皇の勅語に基づき創立されました。以後、済生会は長年にわたり、この「生命を救う道」を広めるといった目的のもと、我が国における医療と福祉の向上を目的として活動をしています。

社会経済環境の成熟化と医療技術の革新により、我が国の医療水準は進歩し続けています。現在、医療の質は国民の最大の関心事の一つであり、したがって医療機関はこの国民の要望に応えることが求められています。我が国の医療提供体制にあってその重要な一翼を担っている済生会はこの要望に応えるため日々医療の質向上に努めています。しかしながら、その努力が自己満足に過ぎないものであれば意味がありません。そこで、平成 23 年度の厚生労働省における「医療の質の評価・公表推進事業」への参加を契機に、済生会における医療の内容を国民の方々に開示することでさらなる医療の質向上をはかることとしました。済生会が行っている事業は医療のみではなく、介護や福祉もあります。こうした事業の質を総合的に向上させる目的で平成 24 年度からは医療だけでなく、介護についても質評価指標の設定と公表を行うこととしました。この報告書では済生会の各施設が行っている平成 26 年度の医療・介護の内容を主に過程（プロセス）と結果（アウトカム）の視点から公表しています。

指標の設定に際しては、国立病院機構などの先行事例を参考にできる限り他組織との比較もできるようにしました。また、済生会の設立の趣旨に鑑みて評価すべき独自の指標（例えば、公費負担医療患者の割合や連携の状況など）も設定しています。本報告書で明らかのように、各指標において施設間にばらつきがあります。しかしながら、これは単純に質の良い・悪いを反映しているものではありません。これらの指標は各施設の置かれた立地条件や受け入れ患者の重症度によって変わります。重要なことはこうした指標の差がどのような要因に拠っているのかを、結果としてのデータから各施設が検討し、そして改善すべきものは改善していくという PDCA サイクルが恒常的に機能することが重要なのです。

ところで、こうした指標の公開は 1 回限りのものであっては意味がありません。継続的にその変化が閲覧できるように、データに関してできる限りすでに各施設が収集している情報をもとに指標作成ができるように工夫しています。

今年度の事業では介護老人保健施設および特別養護老人ホームは 20 指標が設定されています。もちろん、これだけで国民が望む情報のすべてが網羅されているわけではありません。今後、済生会内部に設置された医療の質に関する委員会での検討結果を踏まえて、指標の追加を継続的に行っていく予定です。

済生会における医療の評価指標の測定結果の公表が、他団体における類似事業とともに我が国の医療の質向上に寄与することを期待しています。

社会福祉法人 恩賜財団 済生会

2018 年 7 月

Ⅱ. 報告書の概要

【医療・介護の質評価とは】

一般に医療の質は構造（ストラクチャー）、過程（プロセス）、結果（アウトカム）の3つの側面から評価されます（Donnabedian, 1960）。具体的には、構造とはその施設がどのような機材と人員体制を持っているのか、過程は診療の内容、そして結果は診療の結果を評価しようというものです。

医療には常に不確実性が伴います。その不確実性を克服するために医療者は診療技術の研鑽に日々努力をし、また新たな診療技術の開発に努めています。医療の持つこのような特性から、医療の質を絶対的な基準で評価することは難しく、相対的な評価がその基本となります。

済生会では、独自に以下の項目を設定しました。

各指標の臨床的意義については各項目を参照してください。

表 1 済生会における医療・介護の質の評価・公表事業における各指標の一覧

D P C病院		D P C以外病院（診療所含む）		老健・特養	
1	無料低額診療実施割合	1	無料低額診療実施割合（※）	1	入所者の要介護度の人数割合
2	無料低額利用相談件数	2	無料低額利用相談件数（※）	2	第三者評価による施設評価制度認定状況
3	患者からの苦情に対する処理割合	3	患者からの苦情に対する処理割合（※）	3	認知症専門ケアにおける研修了状況
4	インシデント・アクシデント調査	4	インシデント・アクシデント調査（※）	4	福祉施設の低所得者負担軽減利用入所者の割合★
5	医療ソーシャルワーカー業務担当職員数	5	医療ソーシャルワーカー業務担当職員数（※）	5	措置入所対象者の受入れ状況★
6	入院患者の満足度	6	入院患者の満足度	6	在宅からの受入れ状況
7	外来患者の満足度	7	外来患者の満足度	7	難病・障害を有した方の入所者数
8	公費負担医療患者の割合	8	公費負担医療患者の割合	8	特定の医療行為を行った入所者の割合
9	回復期リハビリテーション病棟退院患者の在宅復帰率	9	回復期リハビリテーション病棟退院患者の在宅復帰率	9	所定疾患に関する施設対応状況☆
10	手術が施行された患者における肺血栓塞栓症の予防対策の実施率	10	手術難易度分類別の患者割合（抽出されるもののみ）	10	おむつ使用率
11	手術が施行された患者における肺血栓塞栓症の院内発生率	11	急性期病棟における退院調整の実施率	11	胃瘻や経管栄養からの経口摂取可能となった割合
12	術後の大腿骨頸部/転子部骨折の発生率	12	退院時共同指導の実施率	12	口腔機能維持管理に関する実施割合
13	手術難易度分類別の患者割合	13	介護支援連携指導の実施率	13	介護老人保健施設における在宅復帰率☆
14	出血性胃・十二指腸潰瘍に対する内視鏡的治療（止血術）の施行率	14	糖尿病療養指導士一人あたりの外来通院患者数	14	ターミナルケアの実施状況☆
15	人工関節置換術手術後3日以内の早期リハビリテーション開始率	15	糖尿病合併症管理料算定者一人当たりの外来通院患者総数	15	看取り介護の実施状況★
16	脳卒中地域連携バス使用率	16	高齢者における褥瘡の院内発生率	16	インシデント・アクシデント調査

17	大腿骨頸部骨折地域連携パスの使用率	17	脳卒中患者の平均在院日数	17	無料低額利用相談件数☆
18	急性期病棟における退院調整の実施率	18	急性脳梗塞患者に対する入院後3日以内の早期リハビリテーション開始率	18	無料低額利用実施割合☆
19	救急搬送患者における連携先への転院率	19	急性脳梗塞患者に対する入院翌日までの頭部CTもしくはMRIの施行率	19	利用者からの苦情に対する処理割合
20	退院時共同指導の実施率	20	急性脳梗塞患者における入院死亡率	20	入所者（家族含む）の満足度調査
21	介護連携指導の実施率	21	手術が施行された患者における肺血栓塞栓症の予防対策の実施率		
22	急性心筋梗塞の早期リハビリ実施率	22	手術が施行された患者における肺血栓塞栓症の院内発生率		
23	door-to-balloon time が90分以内の割合	23	術後の大腿骨頸部/転子部骨折の発生率		
24	糖尿病療養指導士一人あたりの外来通院患者数	24	急性心筋梗塞患者に対する退院時アスピリンあるいは硫酸クロピドグレル処方率		
25	糖尿病合併症管理料算定者一人当たりの外来通院患者総数	25	がんの傷病別件数		
26	高齢者における褥瘡の院内発生率				
27	胃がん手術 術後在院日数が延びた患者の割合				
28	大腸がん手術 術後在院日数が延びた患者の割合				
29	腹腔鏡下胃がん手術術後在院日数が延びた患者割合				
30	腹腔鏡下大腸がん手術術後在院日数が延びた患者割合				
31	脳卒中患者の平均在院日数				
32	乳がんの患者に対する乳房温存手術の施行率				
33	がんステージ別入院患者割合				
34	I期原発性肺癌手術例における胸腔鏡下手術の実施率				
35	急性心筋梗塞患者に対する退院時アスピリンあるいは硫酸クロピドグレル処方率				
36	PCIを施行した救急車搬送患者の入院死亡率				
37	急性脳梗塞患者に対する入院後3日以内の早期リハビリテーション開始率				
38	急性脳梗塞患者に対する入院翌日までの頭部CTもしくはMRIの施行率				
39	急性脳梗塞患者における入院死亡率				

40	がん患者に対する緩和ケアの 施行率				
41	人工関節置換術/人工骨頭挿入術に おける手術部位感染予防のための抗 菌薬の3日以内および7日以内中止 率				
42	肺癌患者における術後感染 発症率				

【調査参加施設及び計測期間】

各評価指標の計測は、平成 28 年度に恩賜財団済生会に属する下記の介護老人保健施設 30 施設、特別養護老人ホーム 49 施設を利用した方のデータをもとに行っています。指標ごとの計測期間は各指標の説明に示しています。

種別	コード	施設名	都道府県	住所	定員数
介護老人保健施設	152080032	はまなす	北海道	小樽市塩谷 2 丁目 17 番 25 号	100
介護老人保健施設	650180029	フローラさいせい	山形	山形市小白川町 2-3-1	100
介護老人保健施設	752080044	めがみ	福島	伊達郡川俣町字五百田 20-1	29
介護老人保健施設	1050180023	あずま荘	群馬	前橋市上新田町 603-1	70
介護老人保健施設	1151780022	こうのと	埼玉	鴻巣市八幡田 868-1	110
介護老人保健施設	1452080000	湘南苑	神奈川	平塚市立野町 37-1	54
介護老人保健施設	1550480014	ケアホーム三条	新潟	三条市大野畑 6-85-5	96
介護老人保健施設	1850180082	ケアホーム・さいせい	福井	福井市和田中町徳万 28	100
介護老人保健施設	2551280015	ケアポート栗東	滋賀	栗東市大橋 2-8-2	100
介護老人保健施設	2754180012	ライフケア中津	大阪	大阪市北区芝田 2-10-39	100
介護老人保健施設	2754280036	ライフポート茨木	大阪	茨木市見付山 2-1-39	80
介護老人保健施設	2755680028	ライフポート泉南	大阪	泉南市りんくう南浜 3-7	83
介護老人保健施設	2950480067	シルバーケアまほろば	奈良	桜井市大字阿部 323	100
介護老人保健施設	3051680027	ライフケア有田	和歌山	有田郡湯浅町大字吉川 52-1	80
介護老人保健施設	3150480246	はまかぜ	鳥取	境港市蓮池町 78-1	50
介護老人保健施設	3150480287	サテライトはまかぜ	鳥取	境港市蓮池町 78-1	29
介護老人保健施設	3250680018	高砂ケアセンター	島根	江津市江津町 1110-15	160
介護老人保健施設	4270101423	なでしこ苑	岡山	岡山市北区国体町 3-12	80
介護老人保健施設	3350180182	たちばな苑	岡山	岡山市北区国体町 3-12	60
介護老人保健施設	3350180208	備中荘	岡山	岡山市北区高松原古才 600-5	60
介護老人保健施設	3453180030	はまな荘	広島	安芸郡坂町北新地 2-3-10	80
介護老人保健施設	3550180081	ひびき苑	山口	下関市豊浦町大字小串 7-3	50
介護老人保健施設	3857780138	にぎたつ苑	愛媛	松山市山西町 880-2	80
介護老人保健施設	3857780021	希望の園	愛媛	今治市喜田村 7-1-6	100
介護老人保健施設	3857780187	いしづち苑	愛媛	西条市朔日市字榎ヶ坪 269-1	55
介護老人保健施設	3857780179	ふじの園	愛媛	喜多郡内子町小田 149-1	29
介護老人保健施設	4056680129	くれたけ荘	福岡	北九州市八幡東区中尾 1-22-18	100
介護老人保健施設	4054480076	大牟田ライフケア院	福岡	大牟田市大字田隈 808-1	40
介護老人保健施設	4054480142	大牟田ライフケア院(ユニット)	福岡	大牟田市大字田隈 808-1	40
介護老人保健施設	4150280016	まつら荘	佐賀	唐津市元旗町 816-217	80
特別養護老人ホーム	373000553	百楽苑	岩手	下閉伊郡岩泉町岩泉字中家 40	110
特別養護老人ホーム	670100718	愛日荘	山形	山形市大字妙見寺 4	80

特別養護老人ホーム	672200151	やまのべ荘	山形	東村山郡山辺町大字大塚 814-2	80
特別養護老人ホーム	692200017	やまのべ荘(地域密着型)	山形	東村山郡山辺町大字大塚 814-2	20
特別養護老人ホーム	670100734	ながまち荘	山形	山形市長町 751	80
特別養護老人ホーム	670103282	山静寿	山形	山形市大字沼木字下河原 1133-1	100
特別養護老人ホーム	772000618	伊達すりかみ荘	福島	伊達市一本松 64	80
特別養護老人ホーム	722020026	はなづか	福島	伊達郡川俣町字五百田 20-1	29
特別養護老人ホーム	870800349	龍ヶ岡	茨城	龍ヶ崎市中里 1-1-17	70
特別養護老人ホーム	970100699	とちの木荘	栃木	宇都宮市徳次郎町 2479-1	100
特別養護老人ホーム	1170601189	彩光苑	埼玉	春日部市内牧 3149	126
特別養護老人ホーム	1370300327	港南の郷	東京	港区港南 3-3-23	90
特別養護老人ホーム	1470800176	若草ホーム	東京	横浜市金沢区平湯町 12-1	70
特別養護老人ホーム	1570101038	康和園	新潟	新潟市中央区附船町 1-4378	100
特別養護老人ホーム	1570400257	長和園	新潟	三条市大野畑 6-81	100
特別養護老人ホーム	1870500020	聖和園	福井	大野市蕨生 158 字 35	120
特別養護老人ホーム	2071700088	シルバーランドみつい	長野	佐久市大字新子田 866	80
特別養護老人ホーム	2071700872	シルバーランドきしの	長野	佐久市根岸 113-1	100
特別養護老人ホーム	2274100094	小鹿苑	静岡	静岡市駿河区小鹿 1-1-24	80
特別養護老人ホーム	2274205679	小鹿なでしこ苑	静岡	駿河区小鹿 402 番地-1	96
特別養護老人ホーム	2472700299	明和苑	三重	多気郡明和町大字上野 435	100
特別養護老人ホーム	2571200027	淡海荘	滋賀	栗東市出庭 697-1	90
特別養護老人ホーム	2774100156	喜久寿苑	大阪	大阪市北区芝田 2-10-39	100
特別養護老人ホーム	2771600240	高寿園	大阪	吹田市山手町 1-1-1	70
特別養護老人ホーム	2771600232	松風園	大阪	吹田市川園町 1-1	80
特別養護老人ホーム	2774400192	城東園	大阪	大阪市城東区今福東 2-2-25	100
特別養護老人ホーム	2772700262	大正園	大阪	大阪市大正区北村 3-4-3	100
特別養護老人ホーム	2772700270	第二大正園	大阪	大阪市大正区北村 3-5-10	126
特別養護老人ホーム	2774900621	富美ヶ丘荘	大阪	富田林市向陽台 1-3-22	100
特別養護老人ホーム	2775600337	なでしこりんくう	大阪	泉南市りんくう南浜 3-7	100
特別養護老人ホーム	2875000321	ふじの里	兵庫	神戸市北区藤原台中町 5-1-2	75
特別養護老人ホーム	2895000061	なでしこ神戸	兵庫	神戸市北区藤原台南町 3-18-4	29
特別養護老人ホーム	3270690013	白寿園	島根	江津市江津町 1110	100
特別養護老人ホーム	3370102158	憩いの丘	岡山	岡山市北区日近 1807	120
特別養護老人ホーム	3370101259	みなみがた荘	岡山	岡山市北区国体町 3-12	60
特別養護老人ホーム	33990101156	宇垣荘	岡山	岡山市北区御津宇垣 2069-10	29
特別養護老人ホーム	3473100497	たかね荘	広島	安芸郡坂町北新地 2-3-10	54
特別養護老人ホーム	3570102198	貴船園	山口	下関市貴船町 3-4-1	100
特別養護老人ホーム	3590300095	福寿園	山口	山口市朝倉町 5-4	20
特別養護老人ホーム	3590300079	にほ苑	山口	山口市仁保中郷 988-1	10

特別養護老人ホーム	3770103889	なでしこ香川	香川	高松市多肥上町 1423-1	50
特別養護老人ホーム	3870106386	松山特別養護老人ホーム	愛媛	松山市久万ノ台 1717	75
特別養護老人ホーム	3873400190	緑風荘	愛媛	喜多郡内子町小田 149-1	30
特別養護老人ホーム	3870101692	姫原特別養護老人ホーム	愛媛	松山市姫原 1-1656	57
特別養護老人ホーム	3870601477	西条特別養護老人ホーム	愛媛	愛媛県西条市新田 109-1	100
特別養護老人ホーム	4073000301	むさし苑	福岡	筑紫野市湯町 2-9-2	120
特別養護老人ホーム	4170200093	めずら荘	佐賀	唐津市元旗町 816-217	108
特別養護老人ホーム	4270101423	なでしこ荘	長崎	長崎市西山台 2-32-47	55
特別養護老人ホーム	4670101189	高喜苑	鹿児島	鹿児島市武岡 5-51-10	50

【データの表示について】

- 各評価指標の集計において、原則として測定対象が 10 症例以上ある施設のみを対象としています。これは個人が特定されてしまうことを防止するためです。
- データに不備がある施設については、集計対象から外している場合があります。
- 計測結果は原則として 100 分率 (%) の単位を用いています。これは計算結果をわかりやすく表示するためです。
- 本報告書の指標結果は、本年度に初めて実施した調査の参考値であるため、全ての施設を匿名化しております。参加施設一覧表の施設順と、各指標の公表順は異なります。

Ⅲ. 各指標の計測結果

(1)入所者の要介護度の人数割合

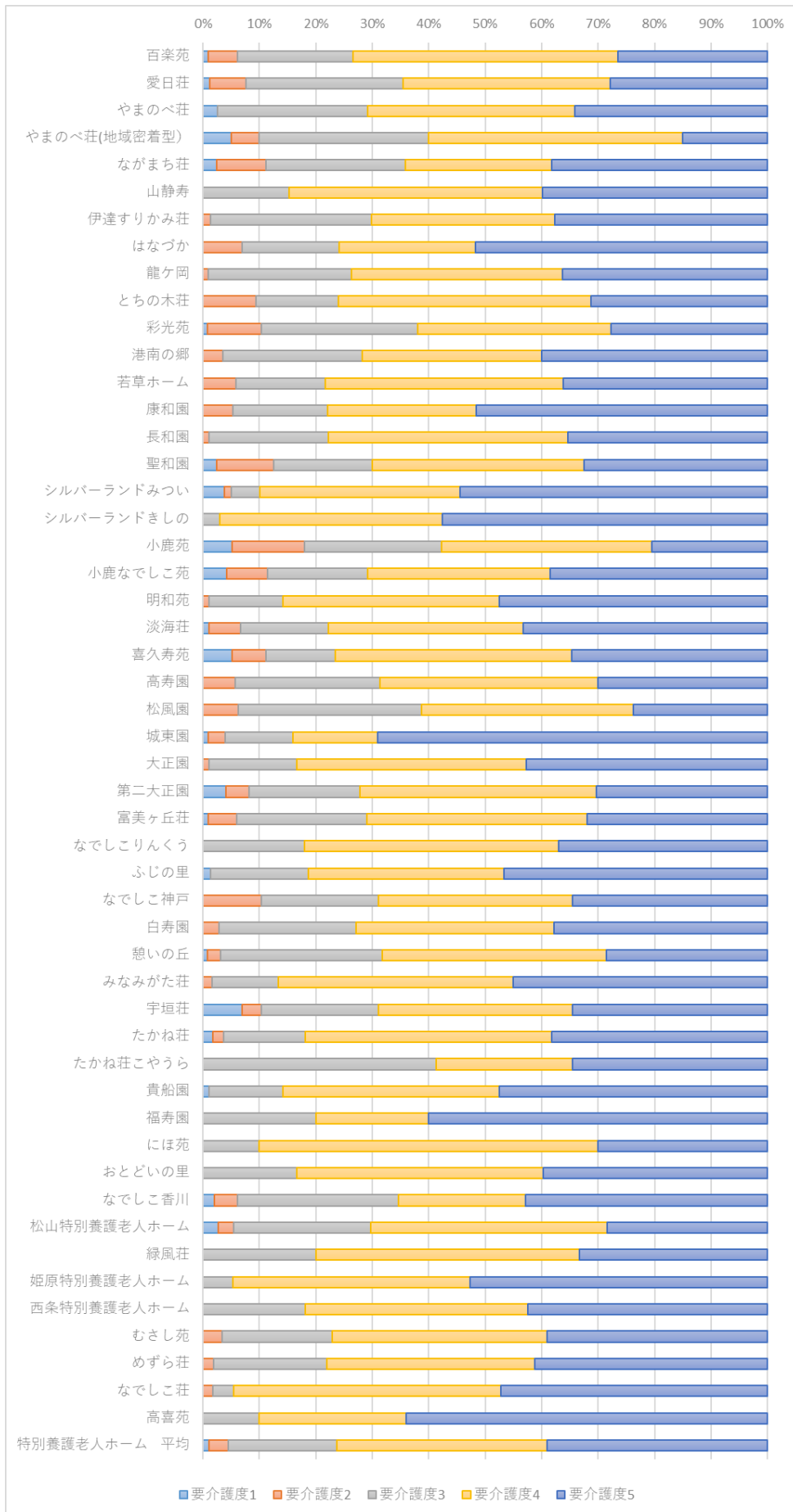
調査年度末における入所者の要介護度の割合

※ 3月末時点での入所中の入所者を要介護度の基準とする

収集期間： 平成 29 年 3 月

指標 1：入所者の要介護度の人数割合

区分	施設名	要介護度1	要介護度2	要介護度3	要介護度4	要介護度5	区分	施設名	要介護度1	要介護度2	要介護度3	要介護度4	要介護度5
老健	はまなす	8.2%	25.5%	24.5%	23.5%	18.4%	特養	百楽苑	0.9%	5.3%	20.4%	46.9%	26.6%
老健	フローラさいせい	18.0%	24.7%	19.1%	21.4%	16.9%	特養	愛日荘	1.3%	6.3%	27.9%	36.7%	27.9%
老健	めぐみ	0.0%	12.0%	8.0%	40.0%	40.0%	特養	やまのべ荘	2.5%	0.0%	26.6%	36.7%	34.2%
老健	あずま荘	25.7%	11.4%	30.0%	27.1%	5.7%	特養	やまのべ荘(地域密着型)	5.0%	5.0%	30.0%	45.0%	15.0%
老健	こうのと	12.3%	28.3%	26.4%	22.6%	10.4%	特養	ながまち荘	2.5%	8.6%	24.7%	25.9%	38.3%
老健	湘南苑	17.3%	26.9%	19.2%	19.2%	17.3%	特養	山静寿	0.0%	0.0%	15.3%	44.9%	39.8%
老健	ケアホーム三条	2.2%	20.4%	32.3%	30.1%	15.1%	特養	伊達すりかみ荘	0.0%	1.3%	28.6%	32.5%	37.7%
老健	ケアホーム・さいせい	5.8%	16.1%	12.6%	40.2%	25.3%	特養	はなづか	0.0%	6.9%	17.2%	24.1%	51.7%
老健	ケアポート栗東	8.0%	15.0%	36.0%	25.0%	16.0%	特養	龍ヶ岡	0.0%	0.9%	25.5%	37.3%	36.4%
老健	ライフケア中津	16.3%	15.2%	20.7%	33.7%	14.1%	特養	とちの木荘	0.0%	9.4%	14.6%	44.8%	31.3%
老健	ライフポート茨木	10.4%	16.9%	28.6%	33.8%	10.4%	特養	彩光苑	0.8%	9.5%	27.8%	34.1%	27.8%
老健	ライフポート泉南	8.8%	30.0%	22.5%	28.8%	10.0%	特養	港南の郷	0.0%	3.5%	24.7%	31.8%	40.0%
老健	シルバーケアまほろば	5.1%	25.3%	21.5%	36.7%	11.4%	特養	若草ホーム	0.0%	5.8%	15.9%	42.0%	36.2%
老健	ライフケア有田	2.9%	17.4%	23.2%	37.7%	18.8%	特養	康和園	0.0%	5.3%	16.8%	26.3%	51.6%
老健	はまかぜ	7.1%	26.2%	7.1%	28.6%	31.0%	特養	長和園	0.0%	1.0%	21.2%	42.4%	35.4%
老健	サテライトはまかぜ	0.0%	0.0%	0.0%	20.8%	79.2%	特養	聖和園	2.5%	10.0%	17.5%	37.5%	32.5%
老健	高砂ケアセンター	3.6%	16.3%	24.1%	27.7%	28.4%	特養	シルバーランドみつ	3.8%	1.3%	5.1%	35.4%	54.4%
老健	なでしこ苑	9.5%	22.2%	17.5%	28.6%	22.2%	特養	シルバーランドましの	0.0%	0.0%	3.0%	39.4%	57.6%
老健	たちばな苑	10.3%	17.2%	25.9%	22.4%	24.1%	特養	小鹿苑	5.1%	12.8%	24.4%	37.2%	20.5%
老健	備中荘	4.1%	22.5%	28.6%	22.5%	22.5%	特養	小鹿なでしこ苑	4.2%	7.3%	17.7%	32.3%	38.5%
老健	はまな荘	11.7%	16.7%	36.7%	26.7%	8.3%	特養	明和苑	0.0%	1.0%	13.1%	38.4%	47.5%
老健	ひびき苑	24.4%	24.4%	14.6%	24.4%	12.2%	特養	淡海荘	1.1%	5.6%	15.6%	34.4%	43.3%
老健	にぎたつ苑	14.5%	14.5%	24.2%	29.0%	17.7%	特養	喜久寿苑	5.1%	6.1%	12.2%	41.8%	34.7%
老健	希望の園	6.7%	28.1%	19.1%	27.0%	19.1%	特養	高寿園	0.0%	5.7%	25.7%	38.6%	30.0%
老健	いしづち苑	14.0%	30.0%	26.0%	16.0%	14.0%	特養	松風園	0.0%	6.3%	32.5%	37.5%	23.8%
老健	ふじの園	9.5%	14.3%	33.3%	28.6%	14.3%	特養	城東園	1.0%	3.0%	12.0%	15.0%	69.0%
老健	くれたけ荘	24.0%	14.6%	26.0%	24.0%	11.5%	特養	大正園	0.0%	1.0%	15.6%	40.6%	42.7%
老健	大牟田ライフケア院	8.1%	27.0%	27.0%	29.7%	8.1%	特養	第二大正園	4.1%	4.1%	19.7%	41.8%	30.3%
老健	大牟田ライフケア院ユニット	34.4%	15.6%	21.9%	25.0%	3.1%	特養	富美ヶ丘荘	1.0%	5.0%	23.0%	39.0%	32.0%
老健	まつら荘	9.3%	26.7%	29.3%	21.3%	13.3%	特養	なでしこりんくう	0.0%	0.0%	18.0%	45.0%	37.0%
	介護老人保健施設 平均	11.1%	20.0%	22.9%	27.4%	18.6%	特養	ふじの里	1.3%	0.0%	17.3%	34.7%	46.7%
							特養	なでしこ神戸	0.0%	10.3%	20.7%	34.5%	34.5%
							特養	白寿園	0.0%	2.9%	24.3%	35.0%	37.9%
							特養	顔いの丘	0.8%	2.4%	28.6%	39.7%	28.6%
							特養	みなみがた荘	0.0%	1.7%	11.7%	41.7%	45.0%
							特養	宇垣荘	6.9%	3.5%	20.7%	34.5%	34.5%
							特養	たかね荘	1.8%	1.8%	14.6%	43.6%	38.2%
							特養	たかね荘こやうら	0.0%	0.0%	41.4%	24.1%	34.5%
							特養	貴船園	1.0%	0.0%	13.1%	38.4%	47.5%
							特養	福寿園	0.0%	0.0%	20.0%	20.0%	60.0%
							特養	にほ苑	0.0%	0.0%	10.0%	60.0%	30.0%
							特養	おとどいの里	0.0%	0.0%	16.7%	43.6%	39.7%
							特養	なでしこ香川	2.0%	4.1%	28.6%	22.5%	42.9%
							特養	松山特別養護老人ホーム	2.7%	2.7%	24.3%	41.9%	28.4%
							特養	緑風荘	0.0%	0.0%	20.0%	46.7%	33.3%
							特養	姫原特別養護老人ホーム	0.0%	0.0%	5.3%	42.1%	52.6%
							特養	西条特別養護老人ホーム	0.0%	0.0%	18.2%	39.4%	42.4%
							特養	むさし苑	0.0%	3.4%	19.5%	38.1%	39.0%
							特養	めざら荘	0.0%	1.8%	20.2%	36.7%	41.3%
							特養	なでしこ荘	0.0%	1.8%	3.6%	47.3%	47.3%
							特養	高喜苑	0.0%	0.0%	10.0%	26.0%	64.0%
								特別養護老人ホーム 平均	1.1%	3.4%	19.2%	37.2%	39.0%



(2)第三者評価による施設評価制度認定状況

調査対象年度の3月31日を基準として過去3年間に、福祉サービス第三者評価を受審した施設。

※第三者評価の審査機関は、各都道府県推進組織の認定した評価機関であること

※本指標については、内容を鑑みて匿名化をせず、公表している

収集期間： 平成29年3月

指標 2：第三者評価による施設評価制度認定状況

区分	施設名	認定日	審査機関名
老健	はまなす		無し
老健	フローラさいせい		無し
老健	めがみ		無し
老健	あずま荘		無し
老健	こうのと		無し
老健	湘南苑		無し
老健	ケアホーム三条		無し
老健	ケアホーム・さいせい		無し
老健	ケアポート栗東		無し
老健	ライフケア中津		無し
老健	ライフポート茨木		無し
老健	ライフポート泉南		無し
老健	シルバーケアまほろば		無し
老健	ライフケア有田		無し
老健	はまかぜ		無し
老健	サテライトはまかぜ		無し
老健	高砂ケアセンター		無し
老健	なでしこ苑		無し
老健	たちばな苑		無し
老健	備中荘		無し
老健	はまな荘		無し
老健	ひびき苑		無し
老健	にぎたつ苑		無し
老健	希望の園		無し
老健	いしづち苑		無し
老健	ふじの園		無し
老健	くれたけ荘		無し
老健	大牟田ライフケア院		無し
老健	大牟田ライフケア院ユニット		無し
老健	まつら荘		無し
介護老人保健施設 全体			0施設

区分	施設名	認定日	審査機関名
特養	百楽苑		無し
特養	愛日荘	2014/8/25	株式会社 福祉工房
特養	やまのべ荘	2014/12/11	株式会社 福祉工房
特養	やまのべ荘(地域密着型)		無し
特養	ながまち荘	2014/3/24	株式会社 福祉工房
特養	山静寿	2016/1/6	株式会社 福祉工房
特養	伊達すりかみ荘		無し
特養	はなづか		無し
特養	龍ヶ岡		無し
特養	とちの木荘		無し
特養	彩光苑		無し
特養	港南の郷	2017/3/17	特定非営利活動法人NPOサービス評価機構
特養	若草ホーム	2015/3/23	株式会社 フィールズ
特養	康和園		無し
特養	長和園		無し
特養	聖和園	2015/12/2	福井県社会福祉協議会
特養	シルバーランドみつい		無し
特養	シルバーランドきしの	2014/3/28	(有)エフワイエル
特養	小鹿苑		無し
特養	小鹿なでしこ苑		無し
特養	明和苑		無し
特養	淡海荘		無し
特養	喜久寿苑		無し
特養	高寿園		無し
特養	松風園		無し
特養	城東園		無し
特養	大正園		無し
特養	第二大正園		無し
特養	富美ヶ丘荘		無し
特養	なでしこりんくう	2016/1/21	特定非営利法人カロア
特養	ふじの里	2016/11/15	神戸市老人福祉施設連盟
特養	なでしこ神戸		無し
特養	白寿園		無し
特養	憩いの丘		無し
特養	みなみがた荘		無し
特養	宇垣荘		無し
特養	たかね荘		無し
特養	たかね荘こやうら		無し
特養	貴船園		無し
特養	福寿園		無し
特養	にほ苑		無し
特養	おとどいの里		無し
特養	なでしこ香川		無し
特養	松山特別養護老人ホーム		無し
特養	緑風荘		無し
特養	姫原特別養護老人ホーム		無し
特養	西条特別養護老人ホーム		無し
特養	むさし苑	2014/5/15	公益社団法人福岡県社会福祉士会
特養	めずら荘		無し
特養	なでしこ荘		無し
特養	高喜苑		無し
	特別養護老人ホーム 全体		11施設

(3)認知症専門ケアにおける研修修了状況

認知症専門ケア加算（ⅠまたはⅡ）の算定要件となる以下①から③の研修を修了した職員の3月末時点での在籍者数

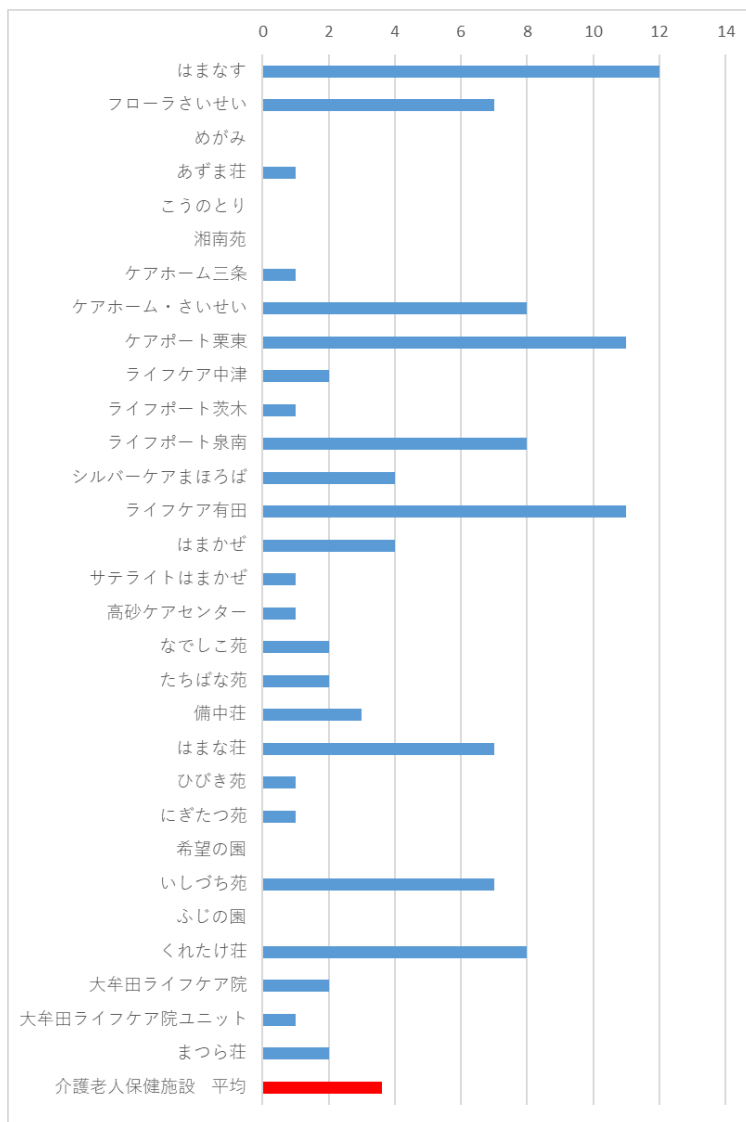
※ 1人の職員が①～③複数の研修を修了している場合は、上位の研修修了者として計上する。

- ① 「認知症介護実践者研修」
- ② 「認知症介護実践リーダー研修」（①の上位研修）
- ③ 「認知症介護指導者研修」（①②の上位研修）

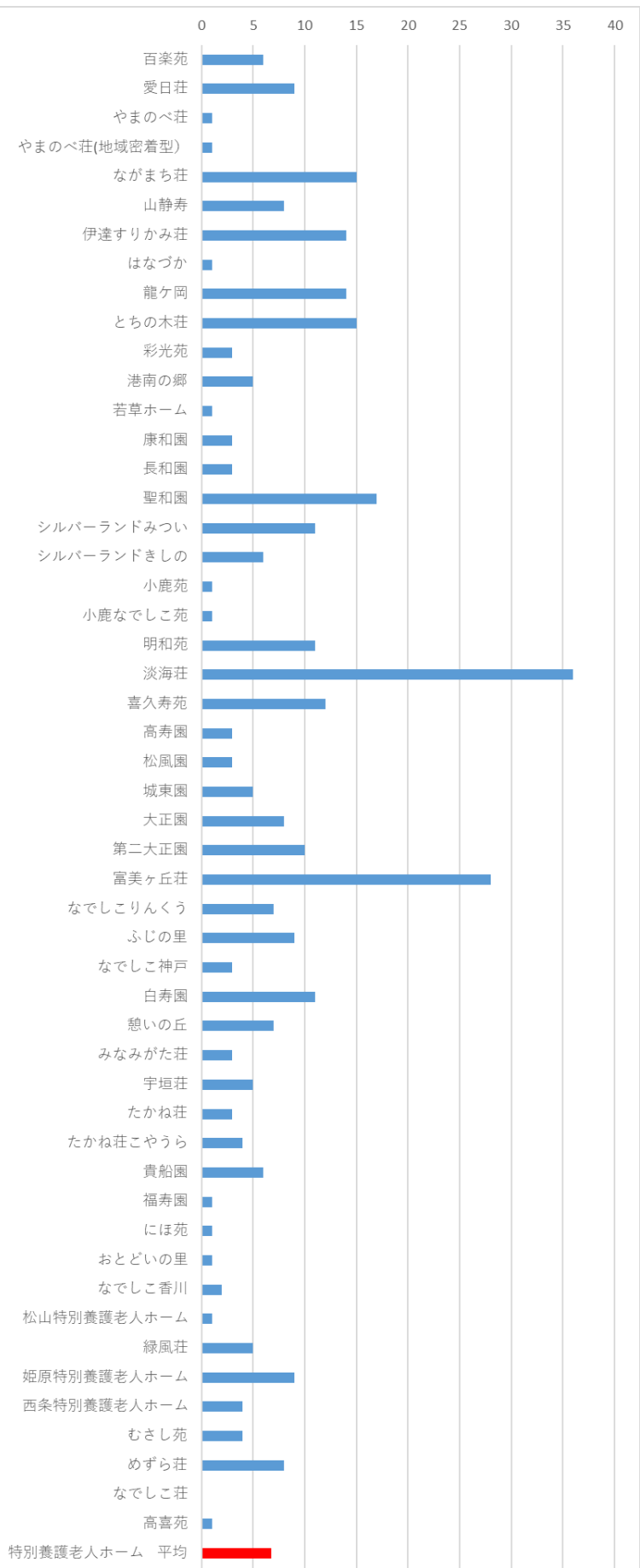
収集期間： 平成29年3月

指標 3：認知症専門ケアにおける研修修了状況

区分	施設名	研修修了者人数
老健	はまなす	12
老健	フローラさいせい	7
老健	めがみ	0
老健	あずま荘	1
老健	こうのとり	0
老健	湘南苑	0
老健	ケアホーム三条	1
老健	ケアホーム・さいせい	8
老健	ケアポート栗東	11
老健	ライフケア中津	2
老健	ライフポート茨木	1
老健	ライフポート泉南	8
老健	シルバーケアまほろば	4
老健	ライフケア有田	11
老健	はまかぜ	4
老健	サテライトはまかぜ	1
老健	高砂ケアセンター	1
老健	なでしこ苑	2
老健	たちばな苑	2
老健	備中荘	3
老健	はまな荘	7
老健	ひびき苑	1
老健	にぎたつ苑	1
老健	希望の園	0
老健	いしづち苑	7
老健	ふじの園	0
老健	くれたけ荘	8
老健	大牟田ライフケア院	2
老健	大牟田ライフケア院ユニット	1
老健	まつら荘	2
	介護老人保健施設 平均	3.60



区分	施設名	研修修了者人数
特養	百楽苑	6
特養	愛日荘	9
特養	やまのべ荘	1
特養	やまのべ荘(地域密着型)	1
特養	ながまち荘	15
特養	山静寿	8
特養	伊達すりかみ荘	14
特養	はなづか	1
特養	龍ヶ岡	14
特養	とちの木荘	15
特養	彩光苑	3
特養	港南の郷	5
特養	若草ホーム	1
特養	康和園	3
特養	長和園	3
特養	聖和園	17
特養	シルバーランドみつい	11
特養	シルバーランドきしの	6
特養	小鹿苑	1
特養	小鹿なでしこ苑	1
特養	明和苑	11
特養	淡海荘	36
特養	喜久寿苑	12
特養	高寿園	3
特養	松風園	3
特養	城東園	5
特養	大正園	8
特養	第二大正園	10
特養	富美ヶ丘荘	28
特養	なでしこりんくう	7
特養	ふじの里	9
特養	なでしこ神戸	3
特養	白寿園	11
特養	憩いの丘	7
特養	みなみがた荘	3
特養	宇垣荘	5
特養	たかね荘	3
特養	たかね荘こやうら	4
特養	貴船園	6
特養	福寿園	1
特養	にほ苑	1
特養	おとどいの里	1
特養	なでしこ香川	2
特養	松山特別養護老人ホーム	1
特養	緑風荘	5
特養	姫原特別養護老人ホーム	9
特養	西条特別養護老人ホーム	4
特養	むさし苑	4
特養	めずら荘	8
特養	なでしこ荘	0
特養	高喜苑	1
	特別養護老人ホーム 平均	6.78



(4)福祉施設の低所得者負担軽減利用者の割合

分子：低所得者負担軽減制度の利用入所者数（延数）

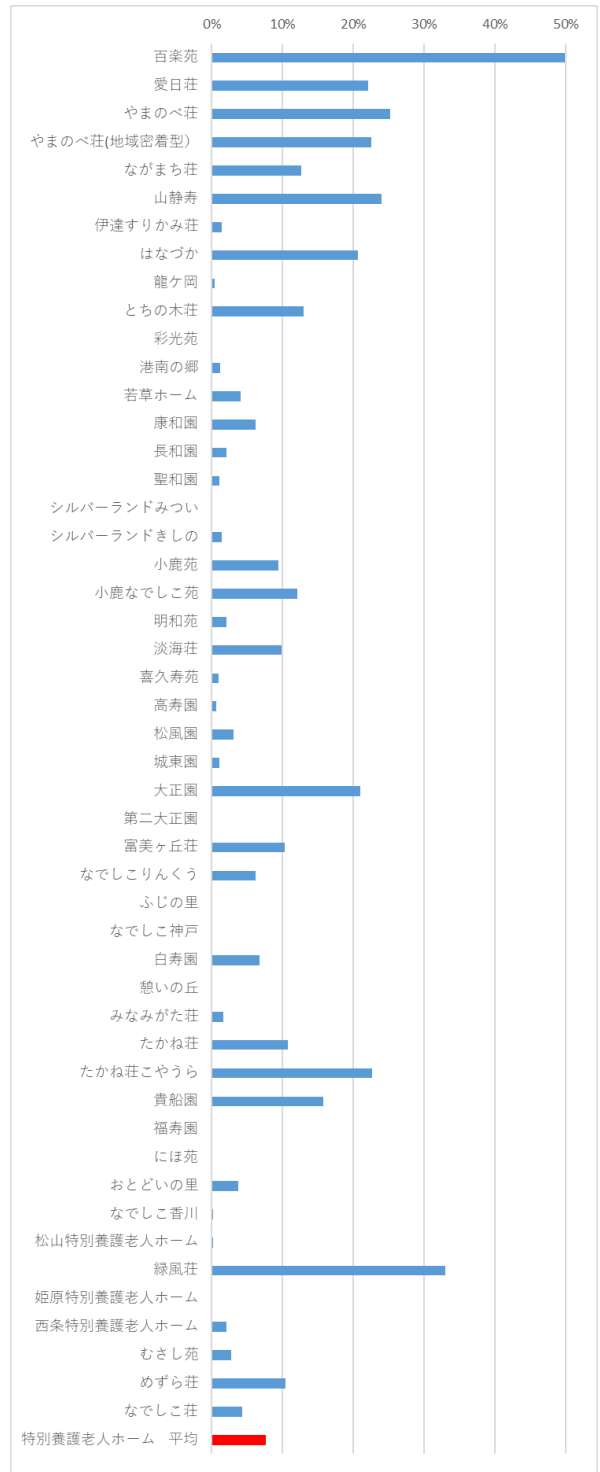
分母：施設入所者数（延数）

収集期間： 平成 28 年 4 月～平成 29 年 3 月

済生会は「生命を救う道」を広めるという理念のもと無料低額利用相談を行っています。これは、疾患により生計困難をきたす恐れのある方、または経済的理由により介護を受けがたい方に対して、適切な介護を保障することを目的として、介護費などの支払いの一部またはすべてを免除してサービスを行う事業です。この事業への取り組みのレベルを評価するのがこの指標です。

指標 4：福祉施設の低所得者負担軽減利用者の割合

区分	施設名	延べ入所者数	制度利用者数	割合
特養	百楽苑	39,013	19,459	49.9%
特養	愛日荘	28,528	6,292	22.1%
特養	やまのべ荘	28,408	7,136	25.1%
特養	やまのべ荘(地域密着型)	7,251	1,634	22.5%
特養	ながまち荘	29,200	3,691	12.6%
特養	山静寿	34,948	8,352	23.9%
特養	伊達すりかみ荘	29,200	412	1.4%
特養	はなづか	10,585	2,183	20.6%
特養	龍ヶ岡	40,150	178	0.4%
特養	とちの木荘	35,749	4,612	12.9%
特養	彩光苑	45,716	0	0.0%
特養	港南の郷	32,850	396	1.2%
特養	若草ホーム	25,410	1,034	4.1%
特養	康和園	35,285	2,195	6.2%
特養	長和園	35,971	730	2.0%
特養	聖和園	43,800	487	1.1%
特養	シルバーランドみつい	28,422	0	0.0%
特養	シルバーランドきしの	35,711	487	1.4%
特養	小鹿苑	27,846	2,601	9.3%
特養	小鹿なでしこ苑	34,885	4,200	12.0%
特養	明和苑	36,104	730	2.0%
特養	淡海荘	32,850	3,239	9.9%
特養	喜久寿苑	36,513	365	1.0%
特養	高寿園	25,550	165	0.7%
特養	松風園	29,401	904	3.1%
特養	城東園	35,934	365	1.0%
特養	大正園	34,845	7,312	21.0%
特養	第二大正園	45,990	38	0.1%
特養	富美ヶ丘荘	35,511	3,650	10.3%
特養	なでしこりんくう	35,667	2,190	6.1%
特養	ふじの里	27,650	0	0.0%
特養	なでしこ神戸	10,472	0	0.0%
特養	白寿園	36,295	2,436	6.7%
特養	憩いの丘	43,151	0	0.0%
特養	みなみがた荘	22,706	365	1.6%
特養	たかね荘	19,443	2,089	10.7%
特養	たかね荘こやうら	10,585	2,389	22.6%
特養	貴船園	35,654	5,615	15.8%
特養	福寿園	7,004	0	0.0%
特養	にほ苑	3,599	0	0.0%
特養	おとどいの里	29,200	1,086	3.7%
特養	なでしこ香川	17,607	24	0.1%
特養	松山特別養護老人ホーム	27,186	48	0.2%
特養	緑風荘	10,950	3,612	33.0%
特養	姫原特別養護老人ホーム	20,763	0	0.0%
特養	西条特別養護老人ホーム	36,185	730	2.0%
特養	むさし苑	43,800	1,206	2.8%
特養	めずら荘	39,193	4,072	10.4%
特養	なでしこ荘	20,075	870	4.3%
	特別養護老人ホーム 平均	1,438,811	109,579	7.6%



(5)措置入所対象者の受け入れ状況

調査該当年度における、受け入れた措置入所対象者の人数（実人数）

※措置入所は老人福祉法に基づくものとする

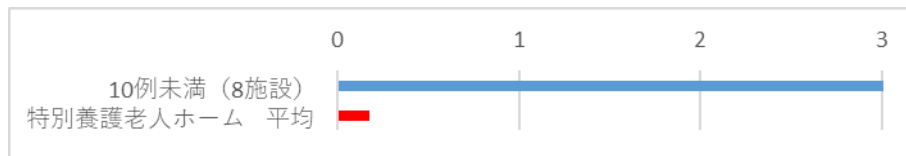
収集期間： 平成 28 年 4 月～平成 29 年 3 月

老人福祉法において、家族の虐待等により、介護保険サービスの利用や居宅において養護を受けることが困難な高齢者に対し、市町村が職権をもって必要なサービスを提供するために措置制度が存続しています。

措置制度には、①養護老人ホームへの入所（法第 11 条第 1 項第 1 号）と②やむを得ない事由による措置（法第 10 条の 4 第 1 項及び第 11 条第 1 項第 2 号）があります。

指標 5：措置入所対象者の受け入れ状況

区分	施設名	受け入れ人数
特養	10例未満(8施設)	9
	特別養護老人ホーム 平均	0.18



(6)在宅からの受入れ状況

在宅から介護老人保健施設ならびに特別養護老人ホームに入所した新規入所者数（実人数）

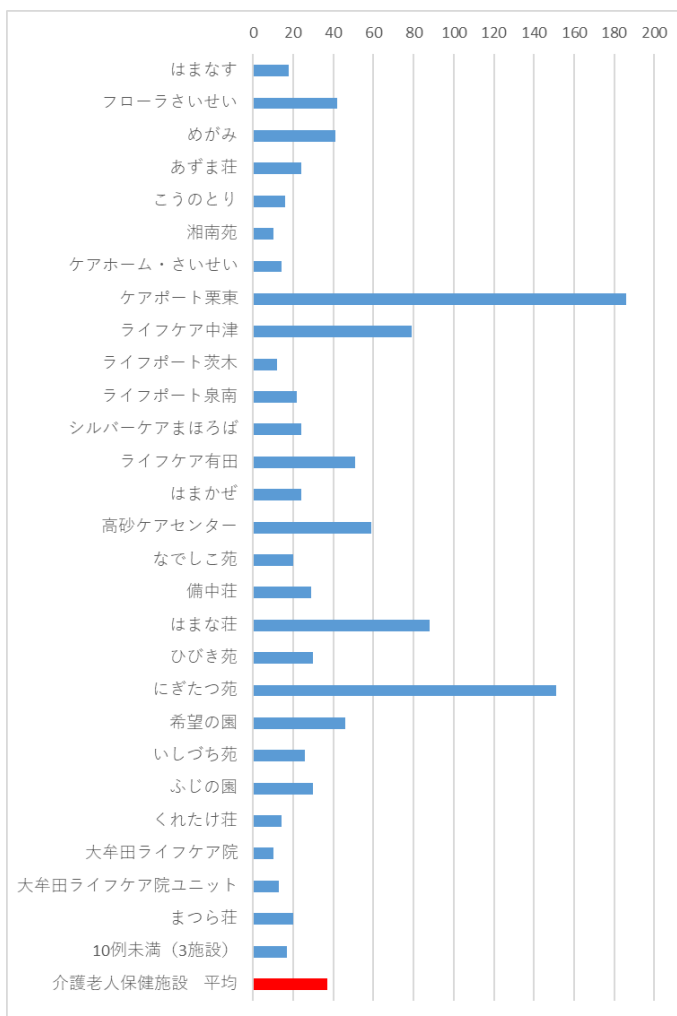
※入所後の入所期間は問わない

※在宅とは、自宅その他自宅に類する住まいである有料老人ホーム認知症高齢者グループおよびサービス付き高齢者向け住宅等を含む

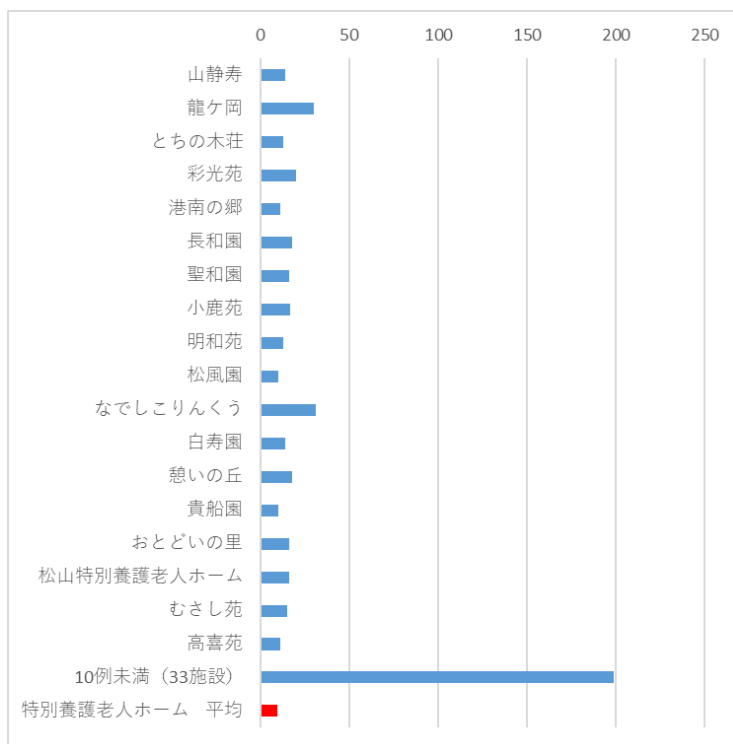
収集期間： 平成 28 年 4 月～平成 29 年 3 月

指標 6：在宅からの受入れ状況

区分	施設名	受入れ人数
老健	はまなす	18
老健	フローラさいせい	42
老健	めがみ	41
老健	あずま荘	24
老健	こうのとりに	16
老健	湘南苑	10
老健	ケアホーム・さいせい	14
老健	ケアポート栗東	186
老健	ライフケア中津	79
老健	ライフポート茨木	12
老健	ライフポート泉南	22
老健	シルバーケアまほろば	24
老健	ライフケア有田	51
老健	はまかぜ	24
老健	高砂ケアセンター	59
老健	なでしこ苑	20
老健	備中荘	29
老健	はまな荘	88
老健	ひびき苑	30
老健	にぎたつ苑	151
老健	希望の園	46
老健	いしづち苑	26
老健	ふじの園	30
老健	くれたけ荘	14
老健	大牟田ライフケア院	10
老健	大牟田ライフケア院ユニット	13
老健	まつら荘	20
老健	10例未満(3施設)	17
	介護老人保健施設 平均	37.20



区分	施設名	受入れ人数
特養	山静寿	14
特養	龍ヶ岡	30
特養	とちの木荘	13
特養	彩光苑	20
特養	港南の郷	11
特養	長和園	18
特養	聖和園	16
特養	小鹿苑	17
特養	明和苑	13
特養	松風園	10
特養	なでしこりんくう	31
特養	白寿園	14
特養	憩いの丘	18
特養	貴船園	10
特養	おとどいの里	16
特養	松山特別養護老人ホーム	16
特養	むさし苑	15
特養	高喜苑	11
特養	10例未満(33施設)	199
	特別養護老人ホーム 平均	9.65



(7)難病・障害を有した方の入所者数

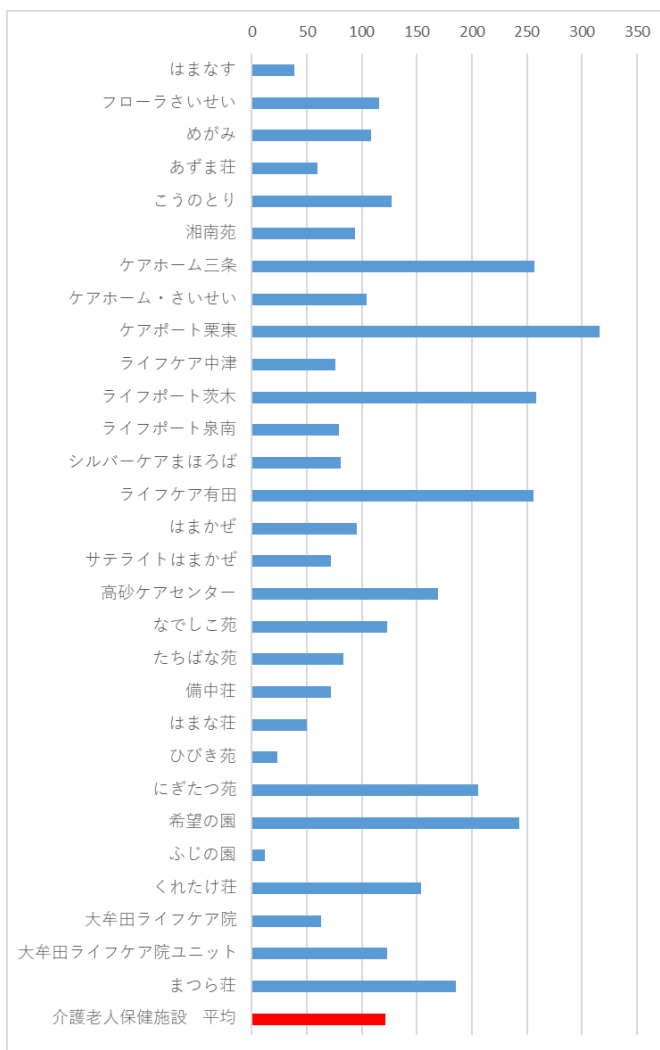
各月末時点での「特定疾患医療受給者証」または「障害者手帳」の交付を受けている入所者数（実人数）

※「障害者手帳」とは①身体障害者手帳、②療育手帳、③精神障害者保健福祉手帳のいずれかとする。

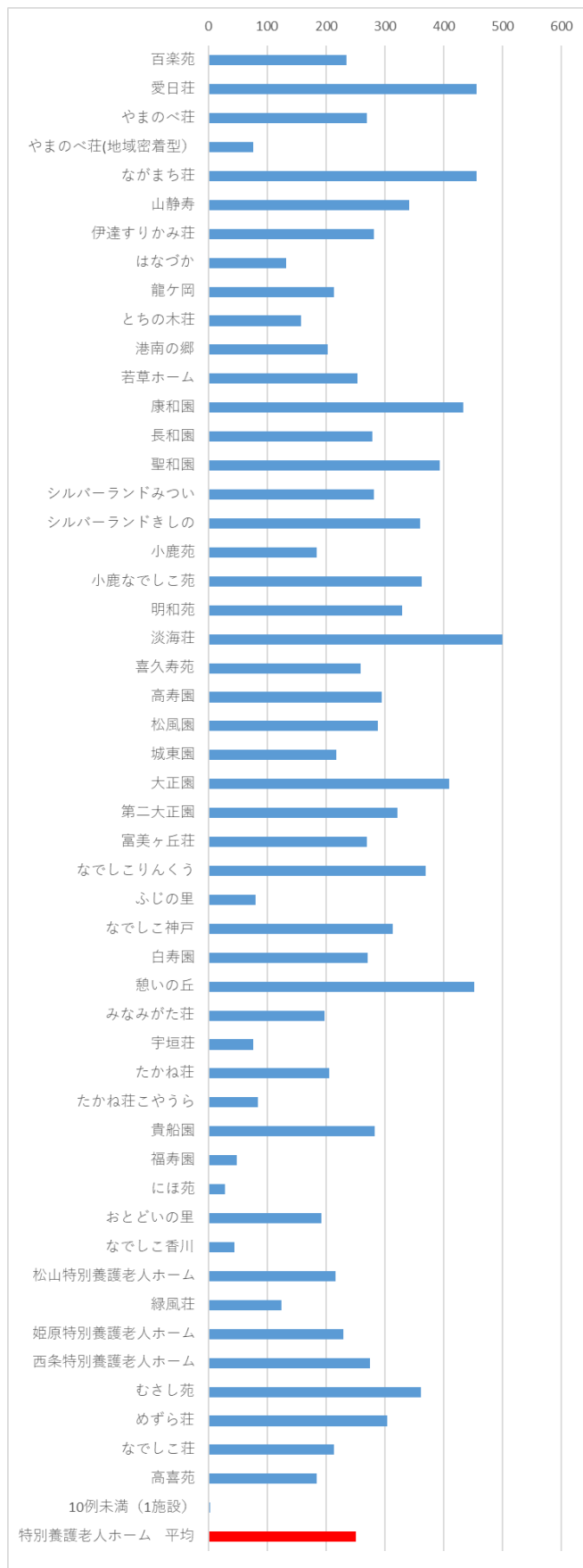
収集期間： 平成 28 年 4 月～平成 29 年 3 月

指標 7：難病・障害を有した方の入所者数

区分	施設名	人数
老健	はまなす	39
老健	フローラさいせい	116
老健	めがみ	108
老健	あずま荘	60
老健	こうのとりの	127
老健	湘南苑	94
老健	ケアホーム三条	257
老健	ケアホーム・さいせい	104
老健	ケアポート栗東	316
老健	ライフケア中津	76
老健	ライフポート茨木	258
老健	ライフポート泉南	79
老健	シルバーケアまほろば	81
老健	ライフケア有田	256
老健	はまかぜ	95
老健	サテライトはまかぜ	72
老健	高砂ケアセンター	169
老健	なでしこ苑	123
老健	たちばな苑	83
老健	備中荘	72
老健	はまな荘	50
老健	ひびき苑	23
老健	にぎたつ苑	206
老健	希望の園	243
老健	ふじの園	12
老健	くれたけ荘	154
老健	大牟田ライフケア院	63
老健	大牟田ライフケア院ユニット	123
老健	まつら荘	185
	介護老人保健施設 平均	121.47



区分	施設名	人数
特養	百楽苑	235
特養	愛日荘	456
特養	やまのべ荘	270
特養	やまのべ荘(地域密着型)	76
特養	ながまち荘	456
特養	山静寿	342
特養	伊達すりかみ荘	281
特養	はなづか	132
特養	龍ヶ岡	214
特養	とちの木荘	158
特養	港南の郷	203
特養	若草ホーム	253
特養	康和園	433
特養	長和園	279
特養	聖和園	393
特養	シルバーランドみつい	282
特養	シルバーランドきしの	360
特養	小鹿苑	185
特養	小鹿なでしこ苑	363
特養	明和苑	329
特養	淡海荘	500
特養	喜久寿苑	259
特養	高寿園	295
特養	松風園	288
特養	城東園	217
特養	大正園	410
特養	第二大正園	322
特養	富美ヶ丘荘	270
特養	なでしこりんくう	369
特養	ふじの里	81
特養	なでしこ神戸	313
特養	白寿園	271
特養	憩いの丘	452
特養	みなみがた荘	198
特養	宇垣荘	77
特養	たかね荘	206
特養	たかね荘こやうら	84
特養	貴船園	283
特養	福寿園	49
特養	には苑	29
特養	おとどいの里	192
特養	なでしこ香川	45
特養	松山特別養護老人ホーム	216
特養	緑風荘	124
特養	姫原特別養護老人ホーム	229
特養	西条特別養護老人ホーム	275
特養	むさし苑	361
特養	めずら荘	304
特養	なでしこ荘	213
特養	高喜苑	185
特養	10例未満(1施設)	3
特別養護老人ホーム	平均	251.37



(8)特定の医療行為を行った入所者の割合

分子：入所時に、経管栄養、インシュリン、バルーンカテーテル、吸引、褥瘡処置が必要な入所者数の合計（実数）

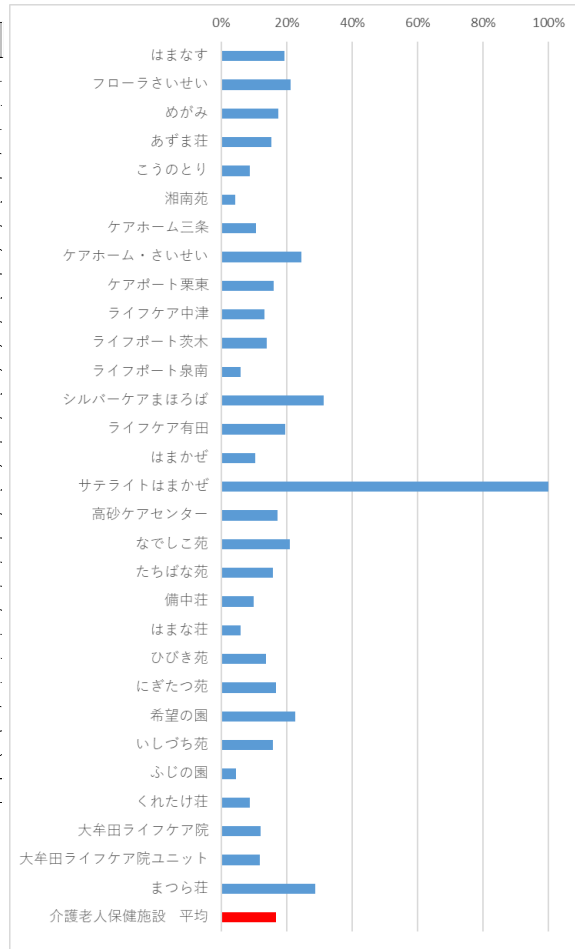
分母：入所者数（実数）

収集期間： 平成 28 年 4 月～平成 29 年 3 月

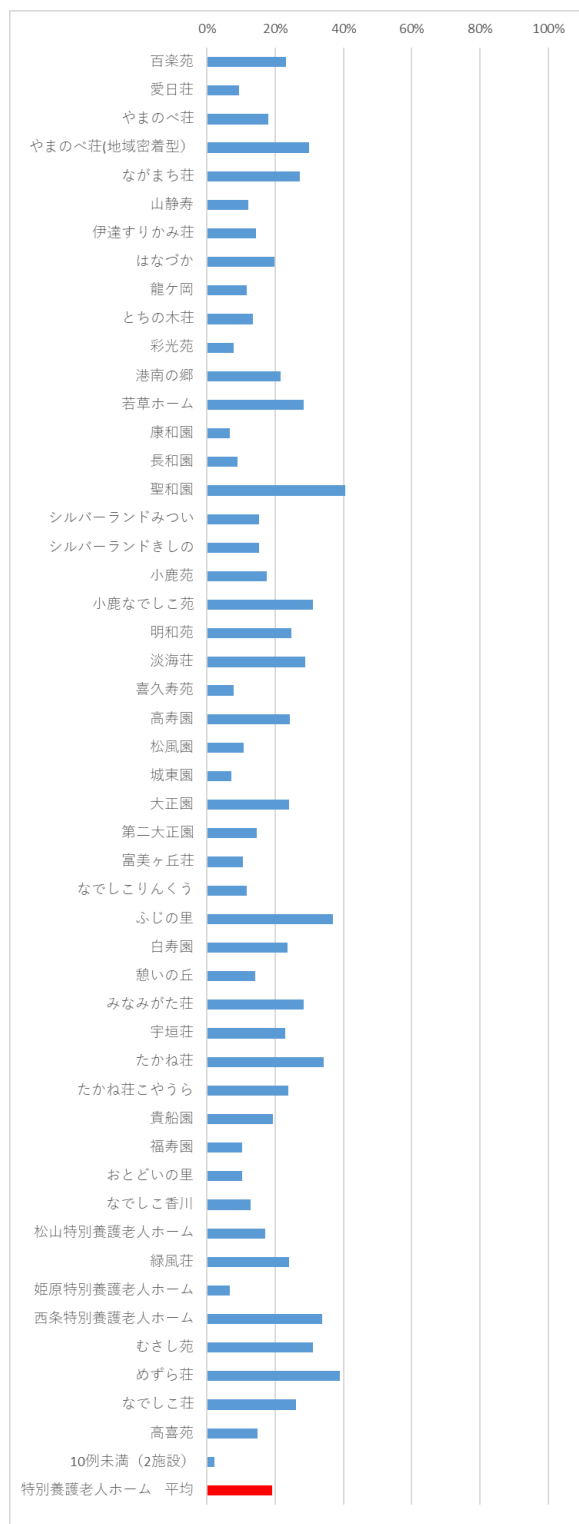
高齢化の進行と病院における平均在院日数の短縮により介護老人保健施設入所者の医療必要度が高くなっています。介護保険においても経管栄養、インシュリン、バルーンカテーテル、吸引、褥瘡処置は特定の医療行為として別途評価を行っています。本指標は各施設の医療対応の状況を見るものです。

指標 8 : 特定の医療行為を行った入所者の割合

区分	施設名	入所者数の合計	特定の医療行為を行った入所者数	割合
老健	はまなす	1,180	227	19.2%
老健	フローラさいせい	1,356	287	21.2%
老健	めがみ	332	58	17.5%
老健	あずま荘	860	132	15.4%
老健	こうのと	1,323	115	8.7%
老健	湘南苑	651	28	4.3%
老健	ケアホーム三条	1,083	114	10.5%
老健	ケアホーム・さいせい	1,121	274	24.4%
老健	ケアポート栗東	1,303	209	16.0%
老健	ライフケア中津	1,234	163	13.2%
老健	ライフポート茨木	978	137	14.0%
老健	ライフポート泉南	1,031	62	6.0%
老健	シルバーケアまほろば	978	307	31.4%
老健	ライフケア有田	945	184	19.5%
老健	はまかぜ	616	64	10.4%
老健	サテライトはまかぜ	305	305	100.0%
老健	高砂ケアセンター	1,882	323	17.2%
老健	なでしこ苑	810	170	21.0%
老健	たちばな苑	721	114	15.8%
老健	備中荘	622	62	10.0%
老健	はまな荘	748	44	5.9%
老健	ひびき苑	596	82	13.8%
老健	にぎたつ苑	933	157	16.8%
老健	希望の園	1,132	256	22.6%
老健	いしづち苑	598	94	15.7%
老健	ふじの園	285	13	4.6%
老健	くれたけ荘	1,164	101	8.7%
老健	大牟田ライフケア院	474	57	12.0%
老健	大牟田ライフケア院ユニット	447	53	11.9%
老健	まつら荘	1,016	291	28.6%
介護老人保健施設 平均		26,724	4,483	16.8%



区分	施設名	入所者数の合計	特定の医療行為を行った入所者数	割合
特養	百楽苑	1,351	313	23.2%
特養	愛日荘	986	92	9.3%
特養	やまのべ荘	982	176	17.9%
特養	やまのべ荘(地域密着型)	243	73	30.0%
特養	ながまち荘	992	271	27.3%
特養	山静寿	1,210	147	12.2%
特養	伊達すりかみ荘	952	136	14.3%
特養	はなづか	354	70	19.8%
特養	龍ヶ岡	1,237	144	11.6%
特養	とちの木荘	1,173	159	13.6%
特養	彩光苑	1,542	120	7.8%
特養	港南の郷	1,107	238	21.5%
特養	若草ホーム	863	244	28.3%
特養	康和園	1,192	79	6.6%
特養	長和園	1,236	110	8.9%
特養	聖和園	1,420	574	40.4%
特養	シルバーランドみつい	977	149	15.3%
特養	シルバーランドましの	1,218	185	15.2%
特養	小鹿苑	958	168	17.5%
特養	小鹿なでこ苑	1,165	363	31.2%
特養	明和苑	1,220	302	24.8%
特養	淡海荘	1,101	317	28.8%
特養	喜久寿苑	1,213	94	7.8%
特養	高寿園	850	207	24.4%
特養	松風園	1,013	110	10.9%
特養	城東園	1,205	87	7.2%
特養	大正園	1,205	291	24.2%
特養	第二大正園	1,487	218	14.7%
特養	富美ヶ丘荘	1,215	128	10.5%
特養	なでしこりんくう	1,227	143	11.7%
特養	ふじの里	631	233	36.9%
特養	白寿園	1,263	298	23.6%
特養	憩いの丘	1,492	212	14.2%
特養	みなみがた荘	744	211	28.4%
特養	宇垣荘	337	77	22.9%
特養	たかね荘	636	217	34.1%
特養	たかね荘こやうら	351	84	23.9%
特養	貴船園	1,197	232	19.4%
特養	福寿園	240	25	10.4%
特養	おとどいの里	926	95	10.3%
特養	なでしこ香川	612	79	12.9%
特養	松山特別養護老人ホーム	913	156	17.1%
特養	緑風荘	356	86	24.2%
特養	姫原特別養護老人ホーム	694	46	6.6%
特養	西条特別養護老人ホーム	1,209	409	33.8%
特養	むさし苑	1,471	456	31.0%
特養	めずら荘	1,327	516	38.9%
特養	なでしこ荘	671	175	26.1%
特養	高喜苑	610	91	14.9%
特養	10例未満(2施設)	479	11	2.3%
特別養護老人ホーム 平均		49,053	9,417	19.2%



(9)所定疾患に関する施設対応状況

月毎に「所定疾患施設療養費」を算定した入所者数（実人数）の年間合計

※ 所定疾患とは、肺炎・尿路感染症・带状疱疹の3疾患

収集期間： 平成28年4月～平成29年3月

平成24年4月の介護報酬改定により、介護老人保健施設において、入所者の医療ニーズに適切に対応する観点から、肺炎や尿路感染症などの疾病を発症した場合における施設内での対応について以下のような条件を満たした場合に評価されることとなりました。

条件

- ①所定疾患施設療養費は、肺炎等により治療を必要とする状態となった入所者に対し、治療管理として投薬、検査、注射、処置等が行われた場合に、1回に連続する7日間を限度とし、月1回に限り算定するものであって、1月に連続しない1日を7回算定することは認められないものであること。
- ②所定疾患施設療養費と緊急時施設療養費は同時に算定することはできないこと。
- ③所定疾患施設療養費の対象となる入所者の状態は次の通りであること。
 - イ肺炎
 - ロ尿路感染症
 - ハ带状疱疹（抗ウイルス剤の点滴注射を必要とする場合に限る）
- ④算定する場合にあっては、診断名、診断をおこなった日、実施した投薬、検査、注射、処置の内容等を診療録に記載しておくこと。
- ⑤請求に際して、診断、行った検査、治療内容等を記載すること。
- ⑥当該加算の算定開始後は、治療の実施状況について公表することとする。公表に当たっては、介護サービス情報の公表制度を活用する等により、前年度の当該加算の算定状況を報告すること。

指標 9：所定疾患に関する施設対応状況

区分	施設名	入所者数(肺炎)
老健	あずま荘	10
老健	こうのとり	40
老健	ケアホーム・さいせい	132
老健	ケアポート栗東	19
老健	ライフケア中津	11
老健	ライフポート茨木	19
老健	ライフポート泉南	20
老健	はまかぜ	19
老健	サテライトはまかぜ	43
老健	たちばな苑	39
老健	備中荘	20
老健	ひびき苑	12
老健	にぎたつ苑	65
老健	希望の園	15
老健	くれたけ荘	12
老健	まつら荘	12
老健	10例未満(14施設)	28
介護老人保健施設 平均		17.20

区分	施設名	入所者数(尿路感染)
老健	フローラさいせい	50
老健	ケアホーム・さいせい	34
老健	ケアポート栗東	25
老健	ライフケア中津	22
老健	ライフポート茨木	18
老健	ライフポート泉南	16
老健	ライフケア有田	16
老健	サテライトはまかぜ	19
老健	高砂ケアセンター	14
老健	たちばな苑	23
老健	備中荘	16
老健	ひびき苑	42
老健	にぎたつ苑	16
老健	希望の園	16
老健	ふじの園	23
老健	くれたけ荘	10
老健	大牟田ライフケア院	26
老健	大牟田ライフケア院ユニット	16
老健	10例未満(12施設)	44
介護老人保健施設 平均		14.87

区分	施設名	入所者数(带状疱疹)
老健	10例未満(30施設)	5
介護老人保健施設 平均		0.17

(10)おむつ使用率

分子：分母のうち、日中帯におむつを使用している入所者数（実人数）

分母：3 月末時点の入所者数（実人数）

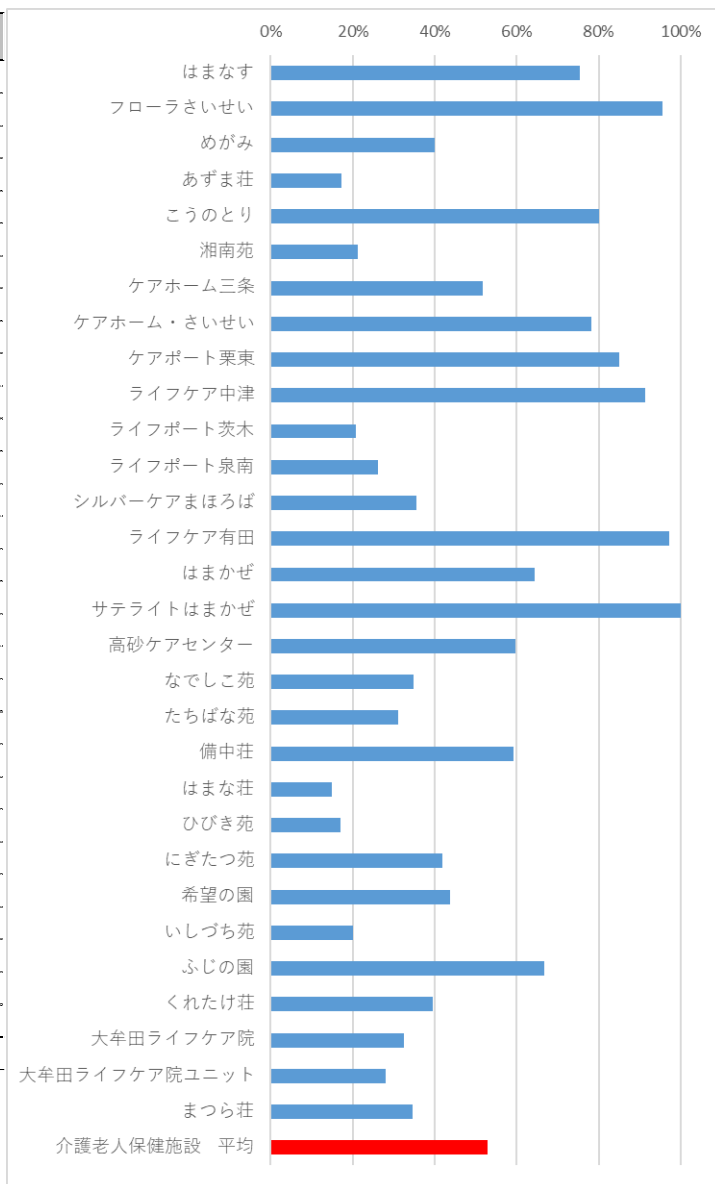
※おむつ使用とは、おむつ以外のパット等を使用している場合でも吸水量 500ml 以上のものを使用している場合。また、排便 5 回のうち 4 回以上トイレまたはPトイレで排便ができていない場合（トイレまたはPトイレでの排便が 80%に満たない場合）をいう。

収集期間： 平成 28 年 4 月～平成 29 年 3 月

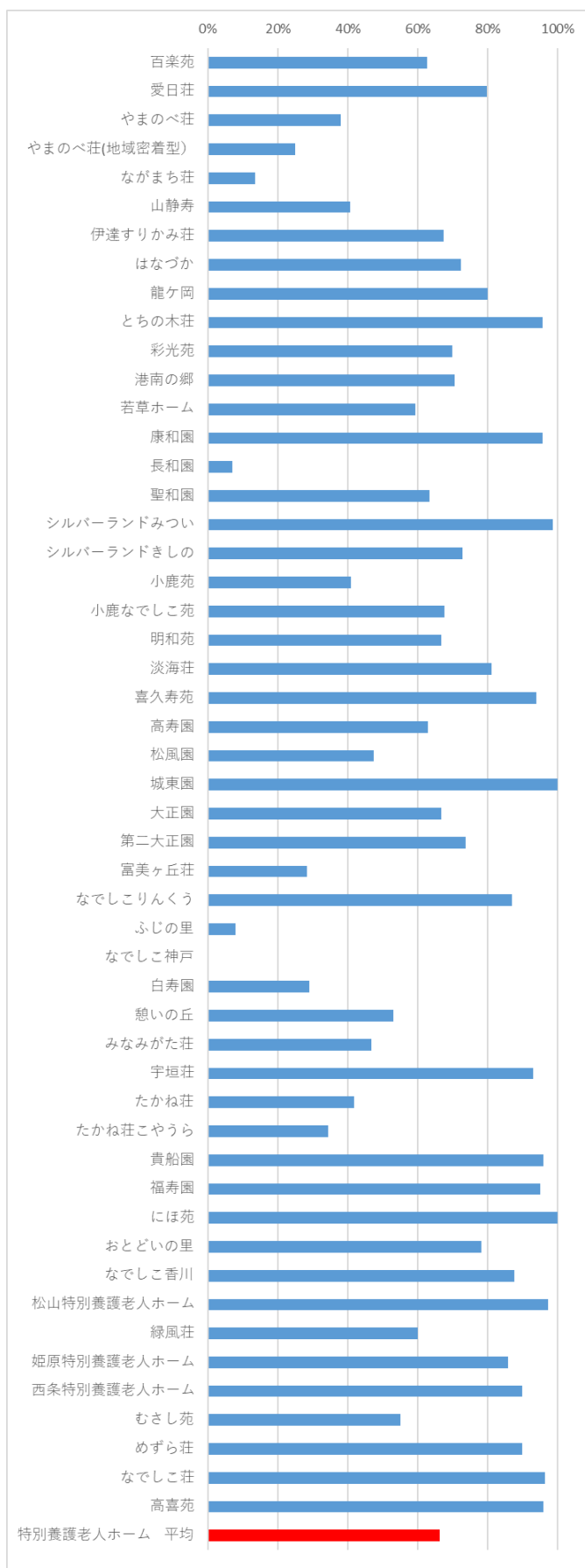
済生会では「おむつゼロ」を推奨し、入所者の排泄への対応を充実させ、入所者のQOLの向上を目指しています。

指標 10：おむつ使用率

区分	施設名	3月末時点の 入所者数	おむつ 使用者数	割合
老健	はまなす	98	74	75.5%
老健	フローラさいせい	89	85	95.5%
老健	めがみ	25	10	40.0%
老健	あずま荘	70	12	17.1%
老健	こうのとりの	106	85	80.2%
老健	湘南苑	52	11	21.2%
老健	ケアホーム三条	93	48	51.6%
老健	ケアホーム・さいせい	87	68	78.2%
老健	ケアポート栗東	100	85	85.0%
老健	ライフケア中津	92	84	91.3%
老健	ライフポート茨木	77	16	20.8%
老健	ライフポート泉南	80	21	26.3%
老健	シルバーケアまほろば	79	28	35.4%
老健	ライフケア有田	69	67	97.1%
老健	はまかぜ	42	27	64.3%
老健	サテライトはまかぜ	24	24	100.0%
老健	高砂ケアセンター	141	84	59.6%
老健	なでしこ苑	63	22	34.9%
老健	たちばな苑	58	18	31.0%
老健	備中荘	49	29	59.2%
老健	はまな荘	60	9	15.0%
老健	ひびき苑	41	7	17.1%
老健	にぎたつ苑	62	26	41.9%
老健	希望の園	89	39	43.8%
老健	いしづち苑	50	10	20.0%
老健	ふじの園	21	14	66.7%
老健	くれたけ荘	96	38	39.6%
老健	大牟田ライフケア院	37	12	32.4%
老健	大牟田ライフケア院ユニット	32	9	28.1%
老健	まつら荘	75	26	34.7%
介護老人保健施設 平均		2,057	1,088	52.9%



区分	施設名	3月末時点の 入所者数	おむつ 使用者数	割合
特養	百楽苑	113	71	62.8%
特養	愛日荘	79	63	79.8%
特養	やまのべ荘	79	30	38.0%
特養	やまのべ荘(地域密着型)	20	5	25.0%
特養	ながまち荘	81	11	13.6%
特養	山静寿	98	40	40.8%
特養	伊達すりかみ荘	77	52	67.5%
特養	はなづか	29	21	72.4%
特養	龍ヶ岡	110	88	80.0%
特養	とちの木荘	96	92	95.8%
特養	彩光苑	126	88	69.8%
特養	港南の郷	85	60	70.6%
特養	若草ホーム	69	41	59.4%
特養	康和園	95	91	95.8%
特養	長和園	99	7	7.1%
特養	聖和園	120	76	63.3%
特養	シルバーランドみつい	79	78	98.7%
特養	シルバーランドきしの	99	72	72.7%
特養	小鹿苑	78	32	41.0%
特養	小鹿なでしこ苑	96	65	67.7%
特養	明和苑	99	66	66.7%
特養	淡海荘	90	73	81.1%
特養	喜久寿苑	98	92	93.9%
特養	高寿園	70	44	62.9%
特養	松風園	80	38	47.5%
特養	城東園	100	100	100.0%
特養	大正園	96	64	66.7%
特養	第二大正園	122	90	73.8%
特養	富美ヶ丘荘	99	28	28.3%
特養	なでしこりんくう	100	87	87.0%
特養	ふじの里	75	6	8.0%
特養	なでしこ神戸	29	0	0.0%
特養	白寿園	103	30	29.1%
特養	憩いの丘	126	67	53.2%
特養	みなみがた荘	60	28	46.7%
特養	宇垣荘	29	27	93.1%
特養	たかね荘	55	23	41.8%
特養	たかね荘こやうら	29	10	34.5%
特養	貴船園	99	95	96.0%
特養	福寿園	20	19	95.0%
特養	にほ苑	10	10	100.0%
特養	おとどいの里	78	61	78.2%
特養	なでしこ香川	49	43	87.8%
特養	松山特別養護老人ホーム	74	72	97.3%
特養	緑風荘	30	18	60.0%
特養	姫原特別養護老人ホーム	57	49	86.0%
特養	西条特別養護老人ホーム	99	89	89.9%
特養	むさし苑	118	65	55.1%
特養	めづら荘	109	98	89.9%
特養	なでしこ荘	55	53	96.4%
特養	高喜苑	50	48	96.0%
	特別養護老人ホーム 平均	4,036	2,676	66.3%



(11)胃瘻や経管栄養からの経口摂取可能となった割合

分子：分母のうち、月毎に経口移行加算を算定した入所者数（実人数）の年間合計

分母：月毎の胃瘻および経管栄養等で栄養摂取している入所者数（実人数）の年間合計

※胃瘻、経管栄養等とは、胃瘻・腸瘻・経鼻栄養とする

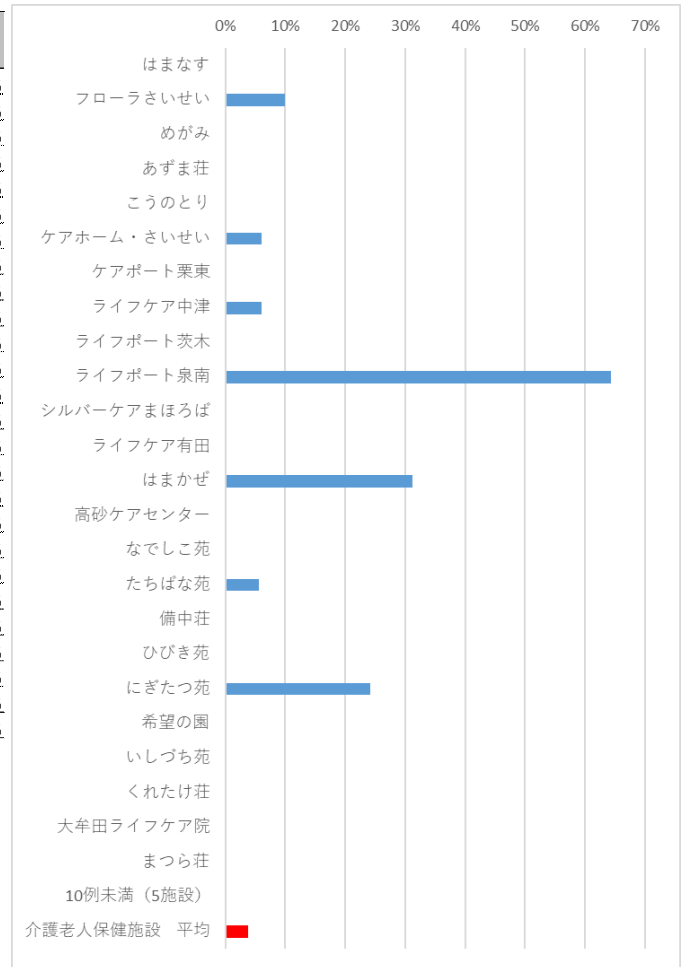
※分母は、分子の経口移行加算を算定した入所者数を含める

収集期間： 平成 28 年 4 月～平成 29 年 3 月

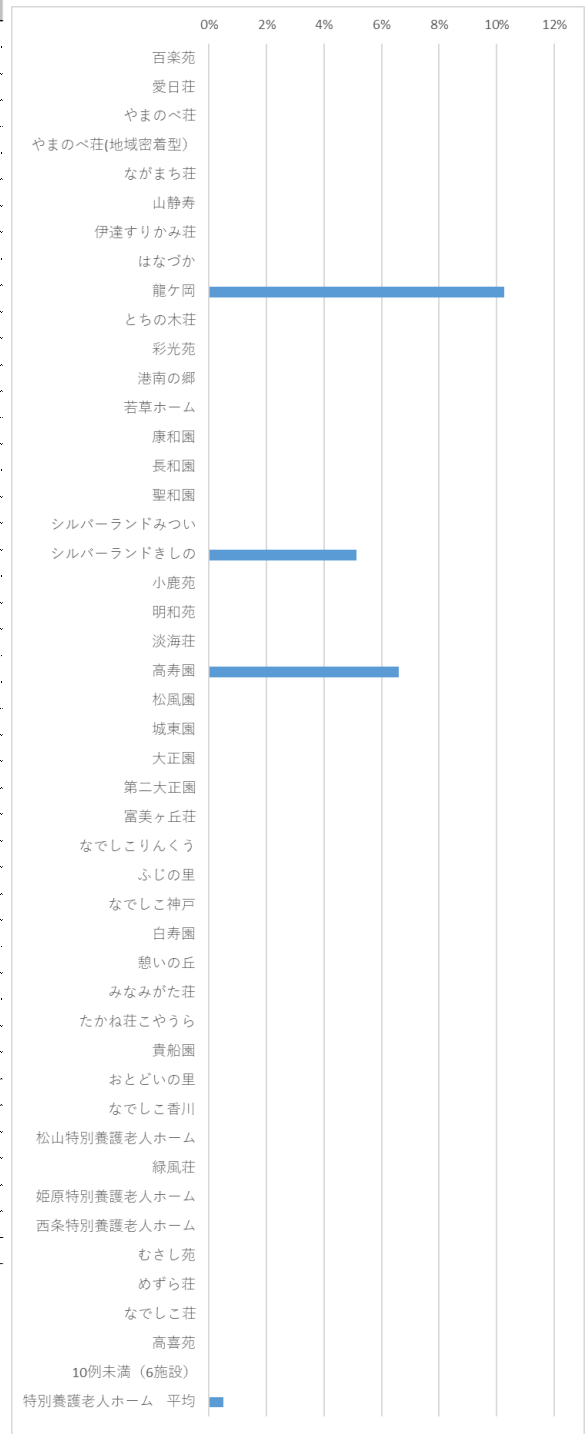
済生会では経口摂取を推奨し、入所者が自分の口で食事することができることで、自立につながり入所者のQOLの向上を目指しています。

指標 11：胃瘻や経管栄養からの経口摂取可能となった割合

区分	施設名	胃瘻・経管栄養等で 栄養摂取している 入所者数	経口移行加算を 算定した入所者数	割合
老健	はまなす	47	0	0.0%
老健	フローラさいせい	70	7	10.0%
老健	めがみ	20	0	0.0%
老健	あずま荘	27	0	0.0%
老健	こうのと	12	0	0.0%
老健	ケアホーム・さいせい	233	14	6.0%
老健	ケアポート栗東	41	0	0.0%
老健	ライフケア中津	33	2	6.1%
老健	ライフポート茨木	57	0	0.0%
老健	ライフポート泉南	14	9	64.3%
老健	シルバーケアまほろば	70	0	0.0%
老健	ライフケア有田	23	0	0.0%
老健	はまかぜ	32	10	31.3%
老健	高砂ケアセンター	260	0	0.0%
老健	なでしこ苑	61	0	0.0%
老健	たちばな苑	72	4	5.6%
老健	備中荘	31	0	0.0%
老健	ひびき苑	12	0	0.0%
老健	にぎたつ苑	33	8	24.2%
老健	希望の園	12	0	0.0%
老健	いしづち苑	36	0	0.0%
老健	くれたけ荘	22	0	0.0%
老健	大牟田ライフケア院	12	0	0.0%
老健	まつら荘	166	0	0.0%
老健	10例未満(5施設)	9	0	0.0%
介護老人保健施設 平均		1,405	54	3.8%



区分	施設名	胃瘻・経管栄養等で 栄養摂取している 入所者数	経口移行加算を 算定した入所者数	割合
特養	百楽苑	77	0	0.0%
特養	愛日荘	57	0	0.0%
特養	やまのべ荘	91	0	0.0%
特養	やまのべ荘(地域密着型)	36	0	0.0%
特養	ながまち荘	12	0	0.0%
特養	山静寿	122	0	0.0%
特養	伊達すりかみ荘	137	0	0.0%
特養	はなづか	12	0	0.0%
特養	龍ヶ岡	78	8	10.3%
特養	とちの木荘	56	0	0.0%
特養	彩光苑	44	0	0.0%
特養	港南の郷	94	0	0.0%
特養	若草ホーム	81	0	0.0%
特養	康和園	55	0	0.0%
特養	長和園	68	0	0.0%
特養	聖和園	230	0	0.0%
特養	シルバーランドみつい	57	0	0.0%
特養	シルバーランドきしの	78	4	5.1%
特養	小鹿苑	116	0	0.0%
特養	明和苑	18	0	0.0%
特養	淡海荘	57	0	0.0%
特養	高寿園	91	6	6.6%
特養	松風園	24	0	0.0%
特養	城東園	67	0	0.0%
特養	大正園	115	0	0.0%
特養	第二大正園	101	0	0.0%
特養	富美ヶ丘荘	54	0	0.0%
特養	なでしこりんくう	114	0	0.0%
特養	ふじの里	45	0	0.0%
特養	なでしこ神戸	45	0	0.0%
特養	白寿園	95	0	0.0%
特養	憩いの丘	140	0	0.0%
特養	みなみがた荘	60	0	0.0%
特養	たかね荘こやうら	27	0	0.0%
特養	貴船園	125	0	0.0%
特養	おとどの里	20	0	0.0%
特養	なでしこ香川	48	0	0.0%
特養	松山特別養護老人ホーム	56	0	0.0%
特養	緑風荘	23	0	0.0%
特養	姫原特別養護老人ホーム	24	0	0.0%
特養	西条特別養護老人ホーム	114	0	0.0%
特養	むさし苑	12	0	0.0%
特養	めずら荘	434	0	0.0%
特養	なでしこ荘	84	0	0.0%
特養	高喜苑	97	0	0.0%
特養	10例未満(6施設)	1	0	0.0%
	特別養護老人ホーム 平均	3,592	18	0.5%



(12)口腔機能維持管理に関する実施割合

分子：分母のうち、月毎に口腔機能維持管理加算を算定した入所者数（実人数）の年間合計

分母：各月の入所者数（実人数）の年間合計

※分子は、調査該当月に月毎に加算を算定した実人数とする

収集期間： 平成 28 年 4 月～平成 29 年 3 月

口腔ケアを実施することは肺炎の予防につながり、入所者のQOLを向上させることにつながります。

指標 12：口腔機能維持管理に関する実施割合

区分	施設名	月間入所者数の合計	口腔衛生管理加算を算定した入所者数	割合
老健	はまなす	1,180	0	0.0%
老健	フローラさいせい	1,356	0	0.0%
老健	めぐみ	332	0	0.0%
老健	あずま荘	860	0	0.0%
老健	こうのとりの	1,323	0	0.0%
老健	湘南苑	651	0	0.0%
老健	ケアホーム三条	1,083	0	0.0%
老健	ケアホーム・さいせい	1,121	0	0.0%
老健	ケアポート栗東	1,447	0	0.0%
老健	ライフケア中津	1,234	0	0.0%
老健	ライフポート茨木	978	0	0.0%
老健	ライフポート泉南	1,031	0	0.0%
老健	シルバーケアまほろば	978	0	0.0%
老健	ライフケア有田	945	6	0.6%
老健	はまかぜ	605	0	0.0%
老健	サテライトはまかぜ	329	0	0.0%
老健	高砂ケアセンター	1,882	175	9.3%
老健	なでしこ苑	810	0	0.0%
老健	たちばな苑	729	0	0.0%
老健	備中荘	622	0	0.0%
老健	はまな荘	748	0	0.0%
老健	ひびき苑	603	0	0.0%
老健	にぎたつ苑	933	0	0.0%
老健	希望の園	1,132	0	0.0%
老健	いしづち苑	598	0	0.0%
老健	ふじの園	285	244	85.6%
老健	くれたけ荘	1,164	1,164	100.0%
老健	大牟田ライフケア院	474	177	37.3%
老健	大牟田ライフケア院ユニット	447	73	16.3%
老健	まつら荘	1,016	0	0.0%
介護老人保健施設 平均		26,896	1,839	6.8%



(13)介護老人保健施設における在宅復帰率

分子：分母の内、在宅介護を受けることになった退所者数の合計

分母：月毎の直近6月間の退所者総数の合計（死亡による退所を除く）

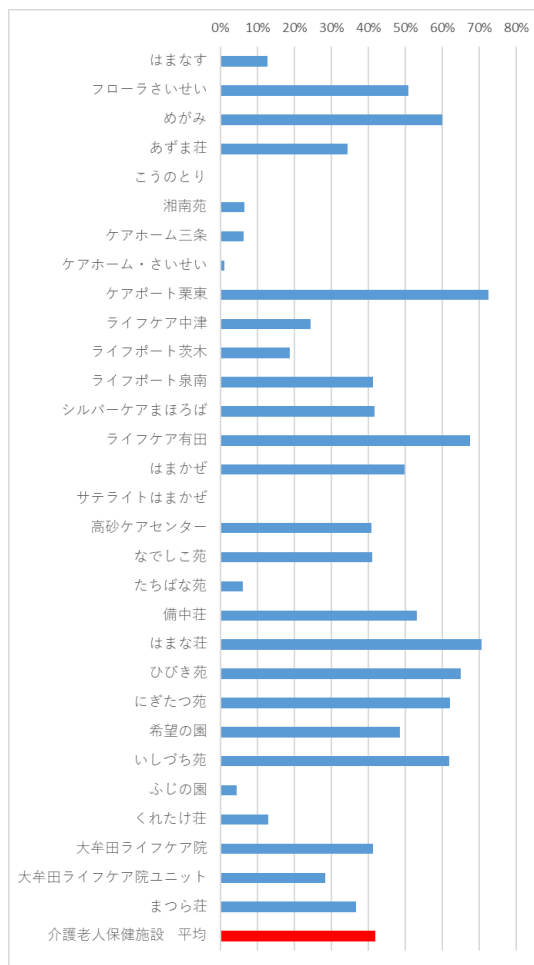
※介護報酬上の「在宅復帰支援機能加算」の定義による在宅復帰率の年間平均

収集期間： 平成28年4月～平成29年3月

済生会では、介護老人保健施設での在宅復帰率を指標とし、可能な限り在宅復帰を目指しています。

指標 13：介護老人保健施設における在宅復帰率

区分	施設名	直近6か月退所者の合計	在宅退所者の合計	割合
老健	はまなす	367	47	12.8%
老健	フローラさいせい	933	475	50.9%
老健	めぐみ	340	204	60.0%
老健	あずま荘	407	140	34.4%
老健	こうのとりに	286	1	0.4%
老健	湘南苑	342	22	6.4%
老健	ケアホーム三条	328	21	6.4%
老健	ケアホーム・さいせい	392	4	1.0%
老健	ケアポート栗東	1,440	1,043	72.4%
老健	ライフケア中津	827	202	24.4%
老健	ライフポート茨木	479	90	18.8%
老健	ライフポート泉南	92	38	41.3%
老健	シルバーケアまほろば	829	346	41.7%
老健	ライフケア有田	399	269	67.4%
老健	はまかぜ	509	254	49.9%
老健	サテライトはまかぜ	211	0	0.0%
老健	高砂ケアセンター	669	274	41.0%
老健	なでしこ苑	546	224	41.0%
老健	たちばな苑	264	16	6.1%
老健	備中荘	47	25	53.2%
老健	はまな荘	860	607	70.6%
老健	ひびき苑	83	54	65.1%
老健	にぎたつ苑	1,062	660	62.2%
老健	希望の園	643	312	48.5%
老健	いしづち苑	302	187	61.9%
老健	ふじの園	266	12	4.5%
老健	くれたけ荘	153	20	13.1%
老健	大牟田ライフケア院	194	80	41.2%
老健	大牟田ライフケア院ユニット	236	67	28.4%
老健	まつら荘	499	183	36.7%
介護老人保健施設 平均		14,005	5,877	42.0%



(14)ターミナルケアの実施状況

分子：分母のうち、ターミナルケア加算【死亡日】を算定した退所者数

分母：調査対象年度の総退所者数（実人数）

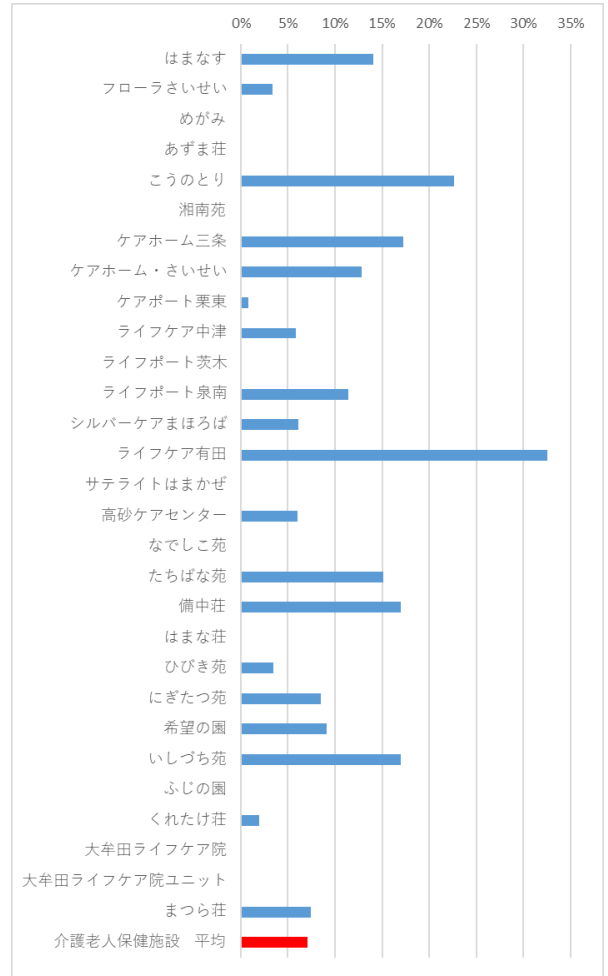
※ターミナルケア加算は、複数日算定できるが、重複を避けるため、算定区分の【死亡日】のみを用い、分子の実人数をカウントする

収集期間： 平成 28 年 4 月～平成 29 年 3 月

済生会では、終末期におけるまで手厚い介護を行うことを使命とし、その状況を把握しています。

指標 14：ターミナルケアの実施状況

区分	施設名	年間退所者数の合計	ターミナルケア加算の合計	割合
老健	はまなす	64	9	14.1%
老健	フローラさいせい	147	5	3.4%
老健	めぐみ	54	0	0.0%
老健	あずま荘	67	0	0.0%
老健	こうのとりの	53	12	22.6%
老健	湘南苑	39	0	0.0%
老健	ケアホーム三条	58	10	17.2%
老健	ケアホーム・さいせい	86	11	12.8%
老健	ケアポート栗東	246	2	0.8%
老健	ライフケア中津	170	10	5.9%
老健	ライフポート茨木	79	0	0.0%
老健	ライフポート泉南	70	8	11.4%
老健	シルバーケアまほろば	148	9	6.1%
老健	ライフケア有田	120	39	32.5%
老健	サテライトはまかぜ	31	0	0.0%
老健	高砂ケアセンター	183	11	6.0%
老健	なでしこ苑	100	0	0.0%
老健	たちばな苑	53	8	15.1%
老健	備中荘	59	10	17.0%
老健	はまな荘	139	0	0.0%
老健	ひびき苑	86	3	3.5%
老健	にぎたつ苑	189	16	8.5%
老健	希望の園	121	11	9.1%
老健	いしづち苑	53	9	17.0%
老健	ふじの園	46	0	0.0%
老健	くれたけ荘	101	2	2.0%
老健	大牟田ライフケア院	30	0	0.0%
老健	大牟田ライフケア院ユニット	41	0	0.0%
老健	まつら荘	94	7	7.5%
介護老人保健施設 平均		2,727	192	7.0%



(15)看取り介護の実施状況

調査対象年度における看取り介護を行った死亡退所者数

【看取り介護の定義】

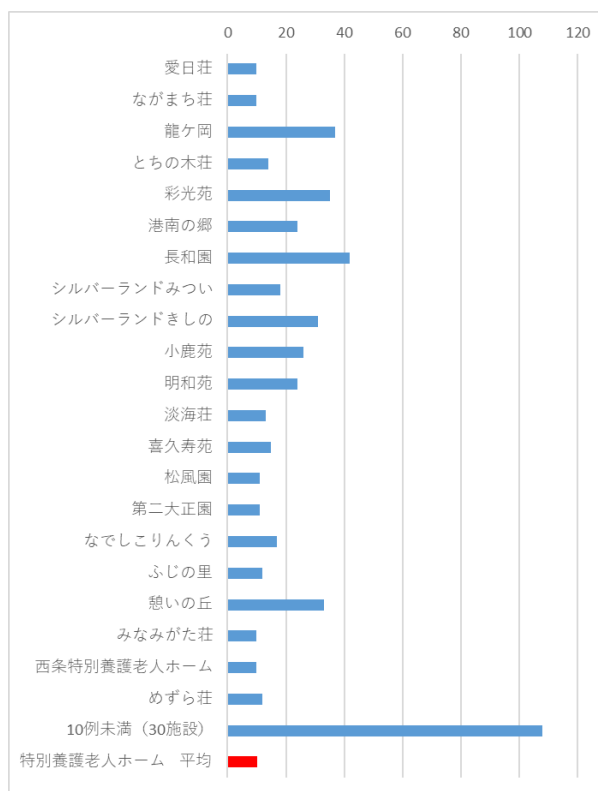
※介護報酬上の「看取り介護加算」算定要件の中から、以下の4点を当該指標の定義として抽出。
(加算を算定していなくても以下要件を満たす場合はカウント。)

- ①自施設の看護職員により、又は病院若しくは診療所若しくは訪問看護ステーションの看護職員との連携により、利用者に対して、24時間連絡できる体制を確保していること
- ②医師が一般的に認められている医学的知見に基づき回復の見込みがないと診断した者であること。
- ③入所者又は家族等の同意を得て、入所者の介護に係る計画が作成されていること。
- ④医師、看護師、介護職員等が共同して、入所者の状態又は家族の求め等に応じ随時、本人又はその家族への説明を行い、同意を得て介護が行われていること。

収集期間： 平成28年4月～平成29年3月

指標 15：看取り介護の実施状況

区分	施設名	看取り介護を行った死亡退所者数
特養	愛日荘	10
特養	ながまち荘	10
特養	龍ヶ岡	37
特養	とちの木荘	14
特養	彩光苑	35
特養	港南の郷	24
特養	長和園	42
特養	シルバーランドみつい	18
特養	シルバーランドきしの	31
特養	小鹿苑	26
特養	明和苑	24
特養	淡海荘	13
特養	喜久寿苑	15
特養	松風園	11
特養	第二大正園	11
特養	なでしこりんくう	17
特養	ふじの里	12
特養	憩いの丘	33
特養	みなみがた荘	10
特養	西条特別養護老人ホーム	10
特養	めずら荘	12
特養	10例未満(30施設)	108
	特別養護老人ホーム 平均	10.25



(16)インシデント・アクシデント調査

分子：アクシデント件数

分母：総アクシデント・インシデント件数

収集期間： 平成 27 年 4 月～平成 28 年 3 月

インシデント（偶発事象）とは、医療行為によって患者さんやご家族に障害もしくは不利益を及ぼさないもので、『ヒヤリ』としたり『ハット』したりしたものをいいます。

アクシデント（医療事故）とは、医療行為によって患者さんやご家族に障害もしくは不利益を及ぼしたものをいいます。

以下はインシデント・アクシデントの分類基準の表です。参考にしてください。

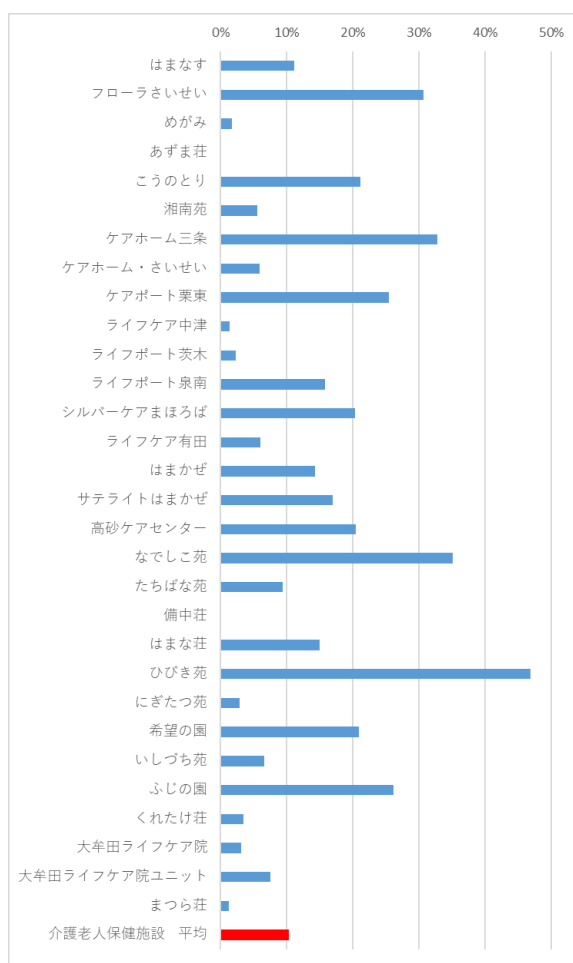
インシデント・アクシデントの分類基準
患者への影響レベル基準

分類	患者への影響度	内容	
インシデント	レベル0	間違ったことが実施されるまえに気づいた場合	
	レベル1	間違ったことが実施されたが、患者には変化がなかった場合	
	レベル2	事故により患者に変化が生じ、一時的な観察が必要となったり、安全確認のために検査が必要となったが、治療の必要がなかった場合	
アクシデント	レベル3	a	事故のため一時的な治療が必要となった場合
		b	事故のため継続的な治療が必要となった場合
	レベル4	a	事故により長期にわたり治療が続く場合（機能障害の可能性はない）
		b	事故による障害が永続的に残った場合
	レベル5	事故が死因となった場合	
その他	自殺企図や暴力、クレームなど		

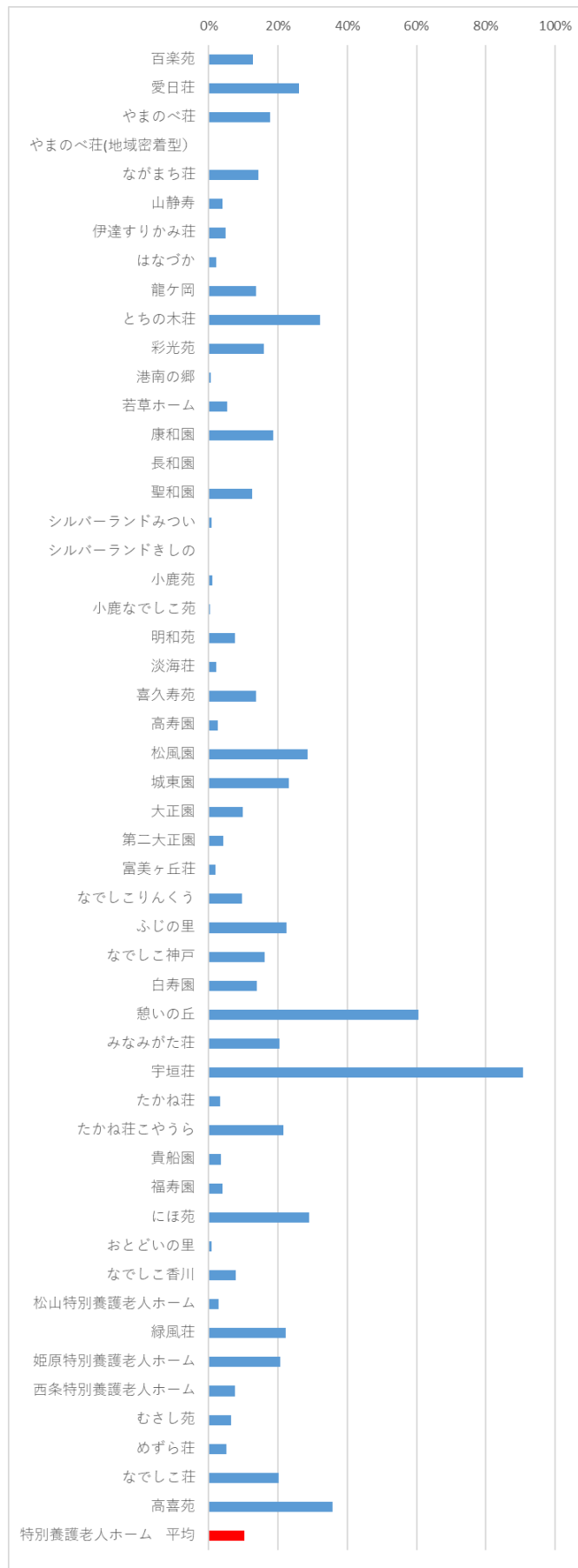
要介護状態にある高齢者の介護は常にインシデント・アクシデントが発生する危険があります。その発生をできる限り防ぐことは介護安全の基本です。また、仮にインシデント・アクシデントが生じた場合、その原因をきちんと調査して同じようなことが起こらないように防止対策をとることが求められます。そのためにはインシデント・アクシデントをきちんと記録することが必要です。本事業ではインシデント・アクシデント総数に対するレベル 3b 以上のアクシデントの割合も指標化しています。なお、インシデントをどの範囲までとるかは施設によって異なるため、インシデントの報告数が多い施設で介護安全に関して高い問題があるわけではありません。なお、参考の分類基準ではレベル 2 が 1 つですが、施設によっては 2A、2B と細かく分類している施設もあります。

指標 16：インシデント・アクシデント調査

区分	施設名	総数 (月平均)	レベル3 (3A)以上 の件数(月 平均)	割合	レベル0 (月平均)	レベル1 (月平均)	レベル2 (月平均)	レベル2A (月平均)	レベル2B (月平均)	レベル3 (月平均)	レベル3A (月平均)	レベル3B (月平均)	レベル4 (月平均)	レベル5 (月平均)
老健	はまなす	30.67	3.42	11.2%	9.67	13.00	-	3.75	0.83	0.00	2.17	1.25	0.00	0.00
老健	フローラさいせい	18.75	5.75	30.7%	0.00	9.08	-	3.67	0.25	-	4.75	1.00	0.00	0.00
老健	めがみ	4.67	0.08	1.7%	0.00	1.67	-	2.00	0.92	-	0.08	0.00	0.00	0.00
老健	あずま荘	120.50	0.17	0.1%	104.33	12.08	3.92	-	-	0.00	-	-	0.17	0.00
老健	こうのと	9.83	2.08	21.2%	0.17	2.50	-	3.83	1.25	-	2.00	0.08	0.00	0.00
老健	湘南苑	19.25	1.08	5.6%	1.42	6.42	10.33	0.00	0.00	1.08	0.00	0.00	0.00	0.00
老健	ケアホーム三条	19.58	6.42	32.8%	1.17	1.83	-	9.25	0.92	-	6.33	0.08	0.00	0.00
老健	ケアホーム・さいせい	22.58	1.33	5.9%	3.08	12.08	-	5.42	0.67	-	0.75	0.42	0.17	0.00
老健	ケアポート栗東	27.50	7.00	25.5%	0.08	4.00	-	13.25	3.17	-	6.42	0.50	0.08	0.00
老健	ライフケア中津	53.50	0.75	1.4%	2.08	46.92	-	2.75	1.00	-	0.42	0.33	0.00	0.00
老健	ライフポート茨木	42.00	1.00	2.4%	0.00	23.83	-	9.58	7.58	-	0.83	0.08	0.08	0.00
老健	ライフポート泉南	21.00	3.33	15.9%	0.83	14.00	2.83	-	-	3.33	-	-	0.00	0.00
老健	シルバーケアまほろば	32.33	6.58	20.4%	1.92	8.08	-	15.33	0.42	-	6.25	0.25	0.08	0.00
老健	ライフケア有田	4.17	0.25	6.0%	0.42	2.75	-	0.75	0.00	-	0.00	0.25	0.00	0.00
老健	はまかぜ	9.33	1.33	14.3%	0.00	4.75	-	3.00	0.25	-	1.25	0.08	0.00	0.00
老健	サテライトはまかぜ	1.00	0.17	17.0%	0.08	0.25	-	0.50	0.00	-	0.08	0.08	0.00	0.00
老健	高砂ケアセンター	44.08	9.00	20.4%	8.08	18.42	-	7.92	0.67	-	6.58	2.33	0.08	0.00
老健	なでしこ苑	14.25	5.00	35.1%	0.42	4.25	-	4.00	0.58	-	2.33	2.67	0.00	0.00
老健	たちばな苑	15.00	1.42	9.5%	0.33	12.50	-	0.75	0.00	-	1.25	0.17	0.00	0.00
老健	備中荘	16.67	0.00	0.0%	3.67	8.50	-	4.42	0.08	-	0.00	0.00	0.00	0.00
老健	はまな荘	16.67	2.50	15.0%	1.25	5.42	-	6.83	0.67	-	1.92	0.58	0.00	0.00
老健	ひびき苑	6.75	3.17	46.9%	1.42	0.58	1.58	-	-	3.00	-	-	0.08	0.08
老健	にぎたつ苑	11.42	0.33	2.9%	0.08	6.75	-	4.08	0.17	-	0.33	0.00	0.00	0.00
老健	希望の園	10.75	2.25	20.9%	0.00	5.25	-	3.08	0.17	-	2.17	0.08	0.00	0.00
老健	いしづち苑	18.75	1.25	6.7%	0.75	10.08	-	6.08	0.58	-	1.17	0.08	0.00	0.00
老健	ふじの園	3.17	0.83	26.2%	0.00	1.25	1.08	-	-	0.75	-	-	0.08	0.00
老健	くれたけ荘	28.75	1.00	3.5%	9.75	14.75	-	3.00	0.25	-	0.75	0.25	0.00	0.00
老健	大牟田ライフケア院	15.92	0.50	3.1%	0.50	3.92	-	5.33	5.67	-	0.25	0.25	0.00	0.00
老健	大牟田ライフケア院ユニット	8.92	0.67	7.5%	0.17	1.58	-	3.00	3.50	-	0.42	0.25	0.00	0.00
老健	まつら荘	19.42	0.25	1.3%	8.42	7.58	-	2.42	0.75	-	0.08	0.17	0.00	0.00
介護老人保健施設 平均		667.18	68.91	10.3%										



区分	施設名	総数 (月平均)	レベル3 (3A)以上 の件数(月 平均)	割合	レベル0 (月平均)	レベル1 (月平均)	レベル2 (月平均)	レベル2A (月平均)	レベル2B (月平均)	レベル3 (月平均)	レベル3A (月平均)	レベル3B (月平均)	レベル4 (月平均)	レベル5 (月平均)
特養	百楽苑	25.50	3.25	12.8%	6.42	9.42	6.42	-	-	-	3.17	0.08	0.00	0.00
特養	愛日荘	28.00	7.33	26.2%	3.75	9.58	-	7.00	0.33	-	5.67	1.67	0.00	0.00
特養	やまのべ荘	15.08	2.67	17.7%	0.00	9.75	2.67	-	-	2.67	-	-	0.00	0.00
特養	やまのべ荘(地域密着型)	1.58	0.00	0.0%	0.00	1.42	0.17	-	-	-	-	-	0.00	0.00
特養	ながまち荘	10.42	1.50	14.4%	0.50	4.75	-	3.17	0.50	-	1.00	0.50	0.00	0.00
特養	山静寿	25.08	1.00	4.0%	0.92	4.67	-	13.92	4.58	-	0.67	0.17	0.08	0.08
特養	伊達すりかみ荘	17.00	0.83	4.9%	1.17	14.83	-	0.08	0.08	-	0.58	0.17	0.08	0.00
特養	はなづか	14.50	0.33	2.3%	0.75	5.33	-	3.25	4.83	-	0.33	0.00	0.00	0.00
特養	龍ヶ岡	59.92	8.17	13.6%	8.17	22.75	-	20.42	0.42	-	6.25	1.83	0.08	0.00
特養	とちの木荘	10.33	3.33	32.3%	0.00	5.58	0.00	-	-	-	3.17	0.17	0.00	0.00
特養	彩光苑	56.08	8.92	15.9%	6.75	3.42	-	31.00	6.00	-	5.83	2.92	0.08	0.08
特養	港南の郷	51.67	0.33	0.6%	49.25	2.00	-	0.00	0.08	-	0.25	0.08	0.00	0.00
特養	若草ホーム	18.67	1.00	5.4%	1.08	14.42	0.00	2.08	0.08	0.00	0.75	0.25	0.00	0.00
特養	康和園	28.67	5.33	18.6%	0.17	3.58	-	19.50	0.08	-	5.00	0.33	0.00	0.00
特養	長和園	34.83	0.08	0.2%	18.67	15.92	0.17	-	-	0.08	-	-	0.00	0.00
特養	聖和園	32.08	4.00	12.5%	3.92	17.50	-	5.58	1.08	-	2.92	1.08	0.00	0.00
特養	シルバーランドみつい	151.58	1.25	0.8%	-	1.17	149.17	-	-	1.25	-	-	0.00	0.00
特養	シルバーランドきしの	40.17	0.00	0.0%	4.67	10.17	-	25.00	0.33	-	-	-	0.00	0.00
特養	小鹿苑	24.08	0.25	1.0%	0.75	12.83	10.25	-	-	-	0.17	0.08	0.00	0.00
特養	小鹿なでしこ苑	74.92	0.25	0.3%	1.67	28.75	-	44.25	0.00	0.00	0.25	0.00	0.00	0.00
特養	明和苑	144.67	11.00	7.6%	111.50	6.00	-	16.08	0.08	-	10.67	0.33	0.00	0.00
特養	淡海荘	29.08	0.67	2.3%	0.17	6.42	-	20.83	1.00	-	0.67	0.00	0.00	0.00
特養	喜久寿苑	8.50	1.17	13.8%	0.50	3.33	3.50	-	-	-	0.83	0.33	0.00	0.00
特養	高寿園	16.17	0.42	2.6%	-	-	15.75	-	-	0.42	-	-	0.00	0.00
特養	松風園	56.83	16.25	28.6%	12.83	23.08	4.67	-	-	16.00	-	-	0.17	0.08
特養	城東園	45.25	10.50	23.2%	5.08	18.42	-	10.42	0.83	-	9.75	0.75	0.00	0.00
特養	大正園	62.17	6.08	9.8%	15.17	30.25	-	8.67	2.00	-	3.25	2.33	0.50	0.00
特養	第二大正園	17.92	0.75	4.2%	0.50	5.25	-	10.67	0.75	-	0.58	0.17	0.00	0.00
特養	富美ヶ丘荘	36.42	0.75	2.1%	8.25	14.42	-	12.75	0.25	-	0.33	0.42	0.00	0.00
特養	なでしこりんくう	27.08	2.58	9.5%	1.75	16.17	6.58	-	-	2.25	-	-	0.33	0.00
特養	ふじの里	43.42	9.75	22.5%	0.00	0.00	33.67	-	-	-	8.50	0.92	0.33	0.00
特養	なでしこ神戸	14.92	2.42	16.2%	0.00	0.00	12.50	-	-	-	2.08	0.25	0.08	0.00
特養	白寿園	16.25	2.25	13.9%	0.00	13.33	0.67	-	-	-	0.50	1.08	0.67	0.00
特養	憩いの丘	21.75	13.17	60.6%	0.42	1.83	-	1.50	4.83	-	10.75	1.67	0.75	0.00
特養	みなみがた荘	15.58	3.17	20.4%	2.83	3.58	-	6.00	0.00	-	2.83	0.33	0.00	0.00
特養	宇垣荘	7.25	6.58	90.8%	0.00	0.00	-	0.33	0.00	-	0.83	2.25	0.42	0.00
特養	たかね荘	9.83	0.33	3.4%	0.83	6.83	-	1.75	0.08	-	0.08	0.25	0.00	0.00
特養	たかね荘こやうら	4.25	0.92	21.7%	0.33	2.42	-	0.42	0.17	-	0.75	0.08	0.08	0.00
特養	貴船園	11.58	0.42	3.6%	0.67	3.92	-	6.25	0.33	-	0.00	0.17	0.08	0.17
特養	福寿園	4.25	0.17	4.0%	1.17	2.33	-	0.58	0.00	-	0.17	0.00	0.00	0.00
特養	にほ苑	5.75	1.67	29.0%	0.92	0.92	3.17	-	-	1.58	-	-	0.08	0.00
特養	おとどいの里	40.08	0.33	0.8%	13.25	16.58	-	9.92	0.00	-	0.33	0.00	0.00	0.00
特養	なでしこ香川	19.17	1.50	7.8%	0.67	8.00	-	8.83	0.17	-	1.17	0.17	0.00	0.17
特養	松山特別養護老人ホーム	42.92	1.25	2.9%	12.25	24.92	4.50	-	-	-	0.75	0.25	0.25	0.00
特養	緑風荘	7.83	1.75	22.4%	1.33	2.58	2.17	-	-	1.75	-	-	0.00	0.00
特養	姫原特別養護老人ホーム	4.00	0.83	20.8%	0.33	2.00	0.83	-	-	-	0.75	0.08	0.00	0.00
特養	西条特別養護老人ホーム	52.00	4.00	7.7%	12.67	19.67	15.67	-	-	-	3.08	0.92	0.00	0.00
特養	むさし苑	13.00	0.83	6.4%	-	1.08	-	5.50	5.58	-	0.83	0.00	0.00	0.00
特養	めずら荘	8.25	0.42	5.1%	0.00	0.67	-	6.75	0.42	-	0.17	0.25	0.00	0.00
特養	なでしこ荘	12.75	2.58	20.2%	2.92	4.25	3.00	-	-	2.58	-	-	0.00	0.00
特養	高喜苑	10.50	3.75	35.7%	0.08	2.75	3.92	-	-	3.75	-	-	0.00	0.00
特別養護老人ホーム 平均		1529.58	158.08	10.3%										



(17)無料低額利用相談件数

無料低額利用相談件数

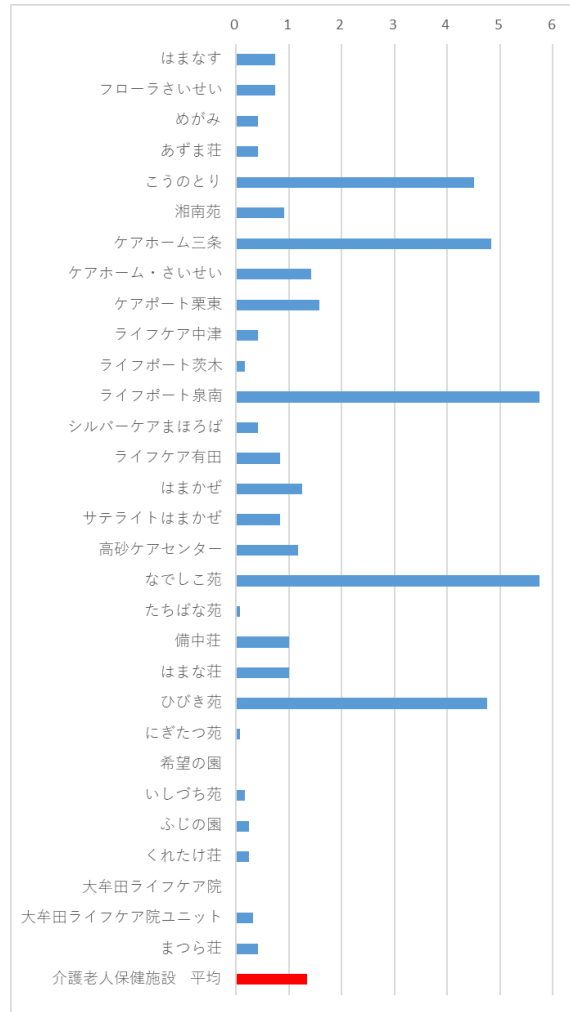
- ・相談対応職員の職種は問わない。
- ・施設内文書に記録された、利用料の支払いに係る相談とする。
- ・施設外で行われた相談は対象外とする。

収集期間： 平成 28 年 4 月～平成 29 年 3 月

済生会は「生命を救う道」を広めるという理念のもと無料低額利用相談を行っています。これは、疾患により生計困難をきたす恐れのある方、または経済的理由により介護を受けがたい方に対して、適切な介護を保障することを目的として、介護費などの支払いの一部またはすべてを免除してサービスを行う事業です。この事業への取り組みのレベルを評価するのがこの指標です。

指標 17：無料低額利用相談件

区分	施設名	無料定額利用相談件数 (月平均)
老健	はまなす	0.75
老健	フローラさいせい	0.75
老健	めがみ	0.42
老健	あずま荘	0.42
老健	こうのと	4.50
老健	湘南苑	0.92
老健	ケアホーム三条	4.83
老健	ケアホーム・さいせい	1.42
老健	ケアポート栗東	1.58
老健	ライフケア中津	0.42
老健	ライフポート茨木	0.17
老健	ライフポート泉南	5.75
老健	シルバーケアまほろば	0.42
老健	ライフケア有田	0.83
老健	はまかぜ	1.25
老健	サテライトはまかぜ	0.83
老健	高砂ケアセンター	1.17
老健	なでしこ苑	5.75
老健	たちばな苑	0.08
老健	備中荘	1.00
老健	はまな荘	1.00
老健	ひびき苑	4.75
老健	にぎたつ苑	0.08
老健	希望の園	0.00
老健	いしづち苑	0.17
老健	ふじの園	0.25
老健	くれたけ荘	0.25
老健	大牟田ライフケア院	0.00
老健	大牟田ライフケア院ユニット	0.33
老健	まつら荘	0.42
	介護老人保健施設 平均	1.35



(18)利用者からの苦情に対する処理割合調査

分子：回答し処理した苦情件数

- ・委員会等にて対応を検討したか否かを問わず、施設内文書に記録された苦情に対する回答数とする。

分母：総苦情件数

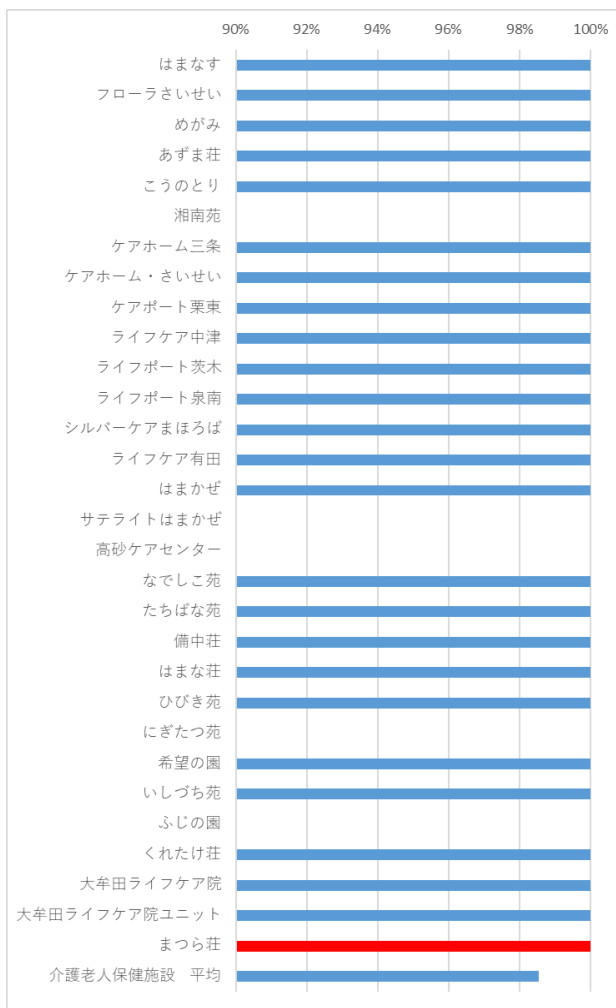
- ・苦情対応職員の職種は問わない。
- ・施設内文書に記録された苦情と投書による苦情の合計とする。

収集期間： 平成 28 年 4 月～平成 29 年 3 月

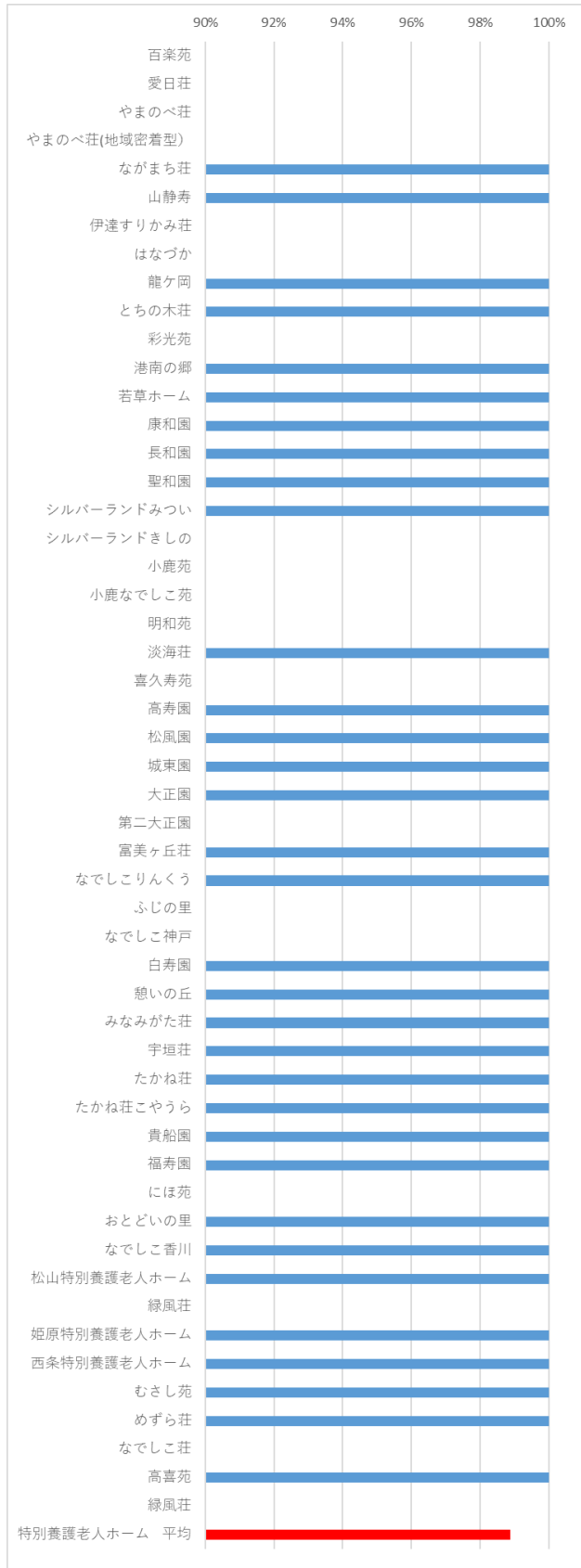
患者からの苦情は医療の質改善に役立つ貴重な情報源です。必ずしも対応可能な事例ばかりではありませんが、対応を行った件数の割合を指標化することでサービスの質改善への取り組みを評価しようというものです。

指標 18：利用者からの苦情に対する処理割合調査

区分	施設名	苦情件数	苦情対応数	処理割合
老健	はまなす	9	9	100.0%
老健	フローラさいせい	2	2	100.0%
老健	めがみ	1	1	100.0%
老健	あずま荘	6	6	100.0%
老健	こうのとりの	4	4	100.0%
老健	湘南苑	0	0	-
老健	ケアホーム三条	3	3	100.0%
老健	ケアホーム・さいせい	12	12	100.0%
老健	ケアポート栗東	13	13	100.0%
老健	ライフケア中津	5	5	100.0%
老健	ライフポート茨木	1	1	100.0%
老健	ライフポート泉南	4	4	100.0%
老健	シルバーケアまほろば	13	13	100.0%
老健	ライフケア有田	3	3	100.0%
老健	はまかぜ	8	8	100.0%
老健	サテライトはまかぜ	0	0	-
老健	高砂ケアセンター	0	0	-
老健	なでしこ苑	4	4	100.0%
老健	たちばな苑	5	5	100.0%
老健	備中荘	4	4	100.0%
老健	はまな荘	2	2	100.0%
老健	ひびき苑	6	6	100.0%
老健	にぎたつ苑	2	0	0.0%
老健	希望の園	3	3	100.0%
老健	いしづち苑	1	1	100.0%
老健	ふじの園	0	0	-
老健	くれたけ荘	10	10	100.0%
老健	大牟田ライフケア院	13	13	100.0%
老健	大牟田ライフケア院ユニット	3	3	100.0%
老健	まつら荘	1	1	100.0%
介護老人保健施設 平均		138	136	98.6%



区分	施設名	苦情件数	苦情対応数	処理割合
特養	百楽苑	0	0	-
特養	愛日荘	0	0	-
特養	やまのべ荘	0	0	-
特養	やまのべ荘(地域密着型)	0	0	-
特養	ながまち荘	1	1	100.0%
特養	山静寿	2	2	100.0%
特養	伊達すりかみ荘	0	0	-
特養	はなづか	0	0	-
特養	龍ヶ岡	5	5	100.0%
特養	とちの木荘	5	5	100.0%
特養	彩光苑	0	0	-
特養	港南の郷	19	19	100.0%
特養	若草ホーム	4	4	100.0%
特養	康和園	1	1	100.0%
特養	長和園	6	6	100.0%
特養	聖和園	13	13	100.0%
特養	シルバーランドみつい	5	5	100.0%
特養	シルバーランドきしの	8	6	75.0%
特養	小鹿苑	0	0	-
特養	小鹿なでしこ苑	0	0	-
特養	明和苑	0	0	-
特養	淡海荘	11	11	100.0%
特養	喜久寿苑	0	0	-
特養	高寿園	1	1	100.0%
特養	松風園	6	6	100.0%
特養	城東園	8	8	100.0%
特養	大正園	3	3	100.0%
特養	第二大正園	0	0	-
特養	富美ヶ丘荘	3	3	100.0%
特養	なでしこりんくう	19	19	100.0%
特養	ふじの里	0	0	-
特養	なでしこ神戸	0	0	-
特養	白寿園	2	2	100.0%
特養	憩いの丘	1	1	100.0%
特養	みなみがた荘	8	8	100.0%
特養	宇垣荘	1	1	100.0%
特養	たかね荘	3	3	100.0%
特養	たかね荘こやうら	5	5	100.0%
特養	貴船園	4	4	100.0%
特養	福寿園	4	4	100.0%
特養	にほ苑	0	0	-
特養	おとどいの里	3	3	100.0%
特養	なでしこ香川	3	3	100.0%
特養	松山特別養護老人ホーム	5	5	100.0%
特養	緑風荘	0	0	-
特養	姫原特別養護老人ホーム	1	1	100.0%
特養	西条特別養護老人ホーム	14	14	100.0%
特養	むさし苑	3	3	100.0%
特養	めずら荘	1	1	100.0%
特養	なでしこ荘	0	0	-
特養	高喜苑	1	1	100.0%
特養	緑風荘	0	0	-
特別養護老人ホーム 平均		179	177	98.9%



(19)入所者（家族含む）の満足度調査

分子：分母のうち、総合満足度の合計点数（5段階評価点数の合計）

分母：各施設の1ヶ月間の入所者（家族含む）のうち有効回答数

※5段階評価とし、1番高い評価を5点とし、低い評価を1点とする

※回答者（本人・家族）、総合満足度を問う設問は必須とする

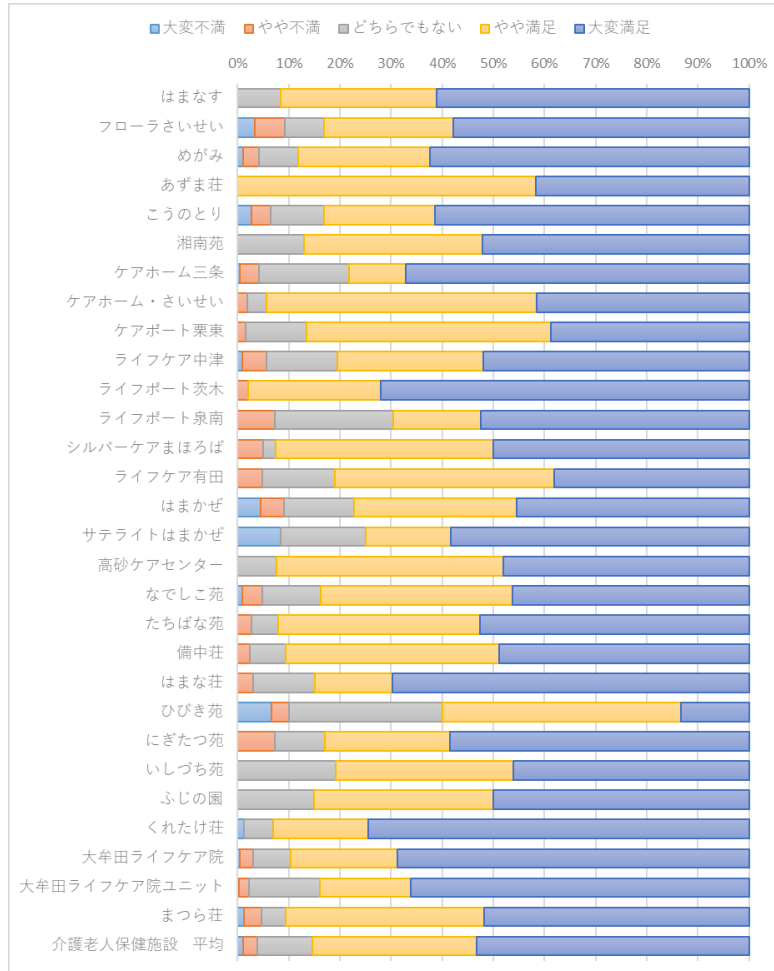
収集期間： 成28年4月～平成29年3月の任意の1か月間

患者満足度とは、医療の質を患者側の視点で評価するものです。医療の質は治療の質とケアの質とに分けて考えることができます。医療の質は手技の確実性、信頼性、適切な情報提供、臨床判断などの要素から構成され、ケアの質は公平性、親切な対応、人間的な対処、価値の共有などの要素から構成されます。

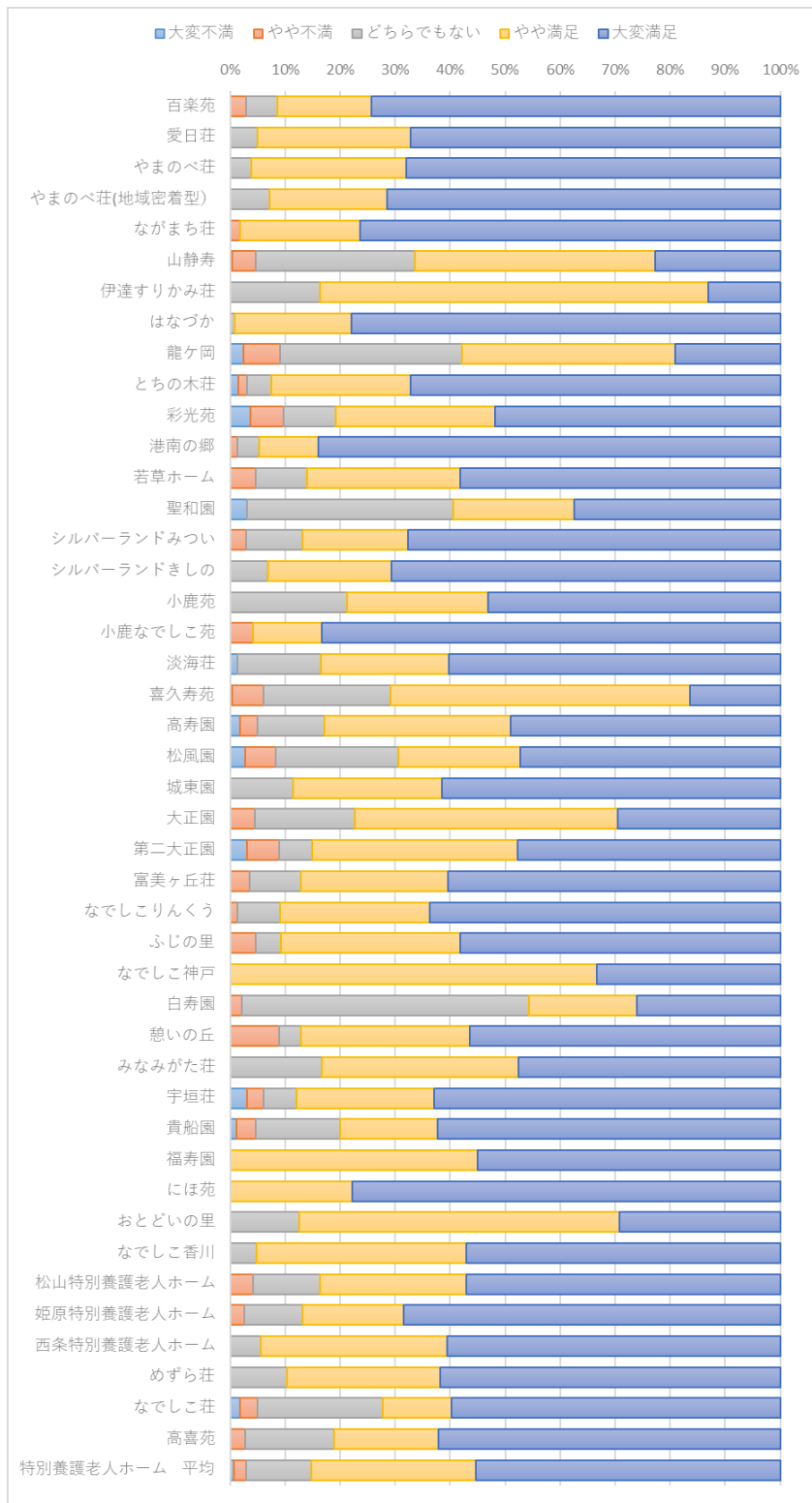
患者満足度に関するこれまでの研究結果によると、医療者とのコミュニケーションの質が総合的な満足度に関係していることが指摘されています。患者満足度調査については、各施設で評価内容が異なっていることから、本事業では総合的満足度の結果のみを示しています。

指標 19：入所者（家族含む）の満足度調査

区分	施設名	回答総数	平均点	大変不満	やや不満	どちらでもない	やや満足	大変満足
老健	はまなす	36	4.53	0.0%	0.0%	8.3%	30.6%	61.1%
老健	フローラさいせい	360	4.28	3.3%	5.8%	7.8%	25.3%	57.8%
老健	めがみ	194	4.45	1.0%	3.1%	7.7%	25.8%	62.4%
老健	あずま荘	12	4.42	0.0%	0.0%	0.0%	58.3%	41.7%
老健	こうのとりの	1,256	4.36	2.6%	3.7%	10.5%	21.7%	61.5%
老健	湘南苑	23	4.39	0.0%	0.0%	13.0%	34.8%	52.2%
老健	ケアホーム三条	922	4.41	0.4%	3.7%	17.7%	11.1%	67.1%
老健	ケアホーム・さいせい	53	4.34	0.0%	1.9%	3.8%	52.8%	41.5%
老健	ケアポート栗東	67	4.24	0.0%	1.5%	11.9%	47.8%	38.8%
老健	ライフケア中津	772	4.26	0.9%	4.7%	14.0%	28.5%	51.9%
老健	ライフポート茨木	50	4.68	0.0%	2.0%	0.0%	26.0%	72.0%
老健	ライフポート泉南	82	4.15	0.0%	7.3%	23.2%	17.1%	52.4%
老健	シルバーケアまほろば	40	4.38	0.0%	5.0%	2.5%	42.5%	50.0%
老健	ライフケア有田	21	4.14	0.0%	4.8%	14.3%	42.9%	38.1%
老健	はまかぜ	22	4.09	4.6%	4.6%	13.6%	31.8%	45.5%
老健	サテライトはまかぜ	12	4.17	8.3%	0.0%	16.7%	16.7%	58.3%
老健	高砂ケアセンター	79	4.41	0.0%	0.0%	7.6%	44.3%	48.1%
老健	なでしこ苑	461	4.24	0.9%	3.9%	11.5%	37.5%	46.2%
老健	たちばな苑	38	4.42	0.0%	2.6%	5.3%	39.5%	52.6%
老健	備中荘	43	4.37	0.0%	2.3%	7.0%	41.9%	48.8%
老健	はまな荘	33	4.52	0.0%	3.0%	12.1%	15.2%	69.7%
老健	ひびき苑	30	3.57	6.7%	3.3%	30.0%	46.7%	13.3%
老健	にぎたつ苑	41	4.34	0.0%	7.3%	9.8%	24.4%	58.5%
老健	いしづち苑	26	4.27	0.0%	0.0%	19.2%	34.6%	46.2%
老健	ふじの園	20	4.35	0.0%	0.0%	15.0%	35.0%	50.0%
老健	くれたけ荘	86	4.65	1.2%	0.0%	5.8%	18.6%	74.4%
老健	大牟田ライフケア院	259	4.55	0.4%	2.7%	7.3%	20.9%	68.7%
老健	大牟田ライフケア院ユニット	316	4.47	0.3%	1.9%	13.9%	17.7%	66.1%
老健	まつら荘	85	4.36	1.2%	3.5%	4.7%	38.8%	51.8%
介護老人保健施設 平均		5,439	4.34	1.1%	2.7%	10.8%	32.0%	53.3%



区分	施設名	回答総数	平均点	大変不満	やや不満	どちらでもなし	やや満足	大変満足
特養	百楽苑	70	4.63	0.0%	2.9%	5.7%	17.1%	74.3%
特養	愛日荘	61	4.62	0.0%	0.0%	4.9%	27.9%	67.2%
特養	やまのべ荘	78	4.64	0.0%	0.0%	3.8%	28.2%	67.9%
特養	やまのべ荘(地域密着型)	14	4.64	0.0%	0.0%	7.1%	21.4%	71.4%
特養	ながまち荘	55	4.73	0.0%	1.8%	0.0%	21.8%	76.4%
特養	山静寿	2,719	3.84	0.4%	4.2%	28.9%	43.6%	22.8%
特養	伊達すりかみ荘	61	3.97	0.0%	0.0%	16.4%	70.5%	13.1%
特養	はなづか	113	4.77	0.0%	0.0%	0.9%	21.2%	77.9%
特養	龍ヶ岡	121	3.65	2.5%	6.6%	33.1%	38.8%	19.0%
特養	とちの木荘	67	4.55	1.5%	1.5%	4.5%	25.4%	67.2%
特養	彩光苑	83	4.19	3.6%	6.0%	9.6%	28.9%	51.8%
特養	港南の郷	75	4.77	0.0%	1.3%	4.0%	10.7%	84.0%
特養	若草ホーム	43	4.4	0.0%	4.7%	9.3%	27.9%	58.1%
特養	聖和園	32	3.91	3.1%	0.0%	37.5%	21.9%	37.5%
特養	シルバーランドみつい	68	4.51	0.0%	2.9%	10.3%	19.1%	67.6%
特養	シルバーランドきしの	58	4.64	0.0%	0.0%	6.9%	22.4%	70.7%
特養	小鹿苑	47	4.32	0.0%	0.0%	21.3%	25.5%	53.2%
特養	小鹿なでしこ苑	24	4.75	0.0%	4.2%	0.0%	12.5%	83.3%
特養	淡海荘	73	4.41	1.4%	0.0%	15.1%	23.3%	60.3%
特養	喜久寿苑	1,067	3.81	0.4%	5.7%	23.1%	54.5%	16.4%
特養	高寿園	591	4.25	1.9%	3.1%	12.2%	33.8%	49.1%
特養	松風園	36	4.06	2.8%	5.6%	22.2%	22.2%	47.2%
特養	城東園	70	4.5	0.0%	0.0%	11.4%	27.1%	61.4%
特養	大正園	44	4.02	0.0%	4.6%	18.2%	47.7%	29.6%
特養	第二大正園	67	4.21	3.0%	6.0%	6.0%	37.3%	47.8%
特養	富美ヶ丘荘	86	4.44	0.0%	3.5%	9.3%	26.7%	60.5%
特養	なでしこりんくう	77	4.53	0.0%	1.3%	7.8%	27.3%	63.6%
特養	ふじの里	43	4.44	0.0%	4.7%	4.7%	32.6%	58.1%
特養	なでしこ神戸	18	4.33	0.0%	0.0%	0.0%	66.7%	33.3%
特養	白寿園	46	3.7	0.0%	2.2%	52.2%	19.6%	26.1%
特養	憩いの丘	78	4.35	0.0%	9.0%	3.9%	30.8%	56.4%
特養	みなみがた荘	42	4.31	0.0%	0.0%	16.7%	35.7%	47.6%
特養	宇垣荘	100	4.42	3.0%	3.0%	6.0%	25.0%	63.0%
特養	貴船園	85	4.36	1.2%	3.5%	15.3%	17.7%	62.4%
特養	福寿園	20	4.55	0.0%	0.0%	0.0%	45.0%	55.0%
特養	にほ苑	9	4.78	0.0%	0.0%	0.0%	22.2%	77.8%
特養	おとどいの里	48	4.17	0.0%	0.0%	12.5%	58.3%	29.2%
特養	なでしこ香川	21	4.52	0.0%	0.0%	4.8%	38.1%	57.1%
特養	松山特別養護老人ホーム	98	4.37	0.0%	4.1%	12.2%	26.5%	57.1%
特養	姫原特別養護老人ホーム	38	4.53	0.0%	2.6%	10.5%	18.4%	68.4%
特養	西条特別養護老人ホーム	71	4.55	0.0%	0.0%	5.6%	33.8%	60.6%
特養	めずら荘	68	4.51	0.0%	0.0%	10.3%	27.9%	61.8%
特養	なでしこ荘	281	4.25	1.8%	3.2%	22.8%	12.5%	59.8%
特養	高喜苑	37	4.41	0.0%	2.7%	16.2%	18.9%	62.2%
	特別養護老人ホーム 平均	7,003	4.37	0.6%	2.3%	11.9%	29.9%	55.3%



(20)無料低額利用実施割合

分子：無料低額利用者数（延数）

分母：総利用者数（延数）

- ・各施設が自治体へ報告している数とする。

収集期間： 平成 28 年 4 月～平成 29 年 3 月

指標 20：無料低額利用実施割合

区分	施設名	月間入所者延数	無料低額利用	割合
老健	はまなす	34,383	5,121	14.9%
老健	フローラさいせい	33,523	3,271	9.8%
老健	めがみ	8,625	1,070	12.4%
老健	あずま荘	24,454	3,685	15.1%
老健	こうのとりの	38,836	3,409	8.8%
老健	湘南苑	18,355	1,928	10.5%
老健	ケアホーム三条	32,561	4,135	12.7%
老健	ケアホーム・さいせい	32,104	4,068	12.7%
老健	ケアポート栗東	33,445	3,284	9.8%
老健	ライフケア中津	33,231	3,677	11.1%
老健	ライフポート茨木	27,982	3,472	12.4%
老健	ライフポート泉南	29,311	3,072	10.5%
老健	シルバーケアまほろば	25,640	1,931	7.5%
老健	ライフケア有田	25,371	2,394	9.4%
老健	はまかぜ	15,706	1,633	10.4%
老健	サテライトはまかぜ	8,415	1,007	12.0%
老健	高砂ケアセンター	52,267	5,749	11.0%
老健	なでしこ苑	21,681	2,222	10.3%
老健	たちばな苑	20,624	2,162	10.5%
老健	備中荘	17,502	1,797	10.3%
老健	はまな荘	18,713	2,002	10.7%
老健	ひびき苑	15,887	502	3.2%
老健	にぎたつ苑	23,986	2,718	11.3%
老健	希望の園	31,222	4,526	14.5%
老健	いしづち苑	16,971	1,851	10.9%
老健	ふじの園	7,857	1,202	15.3%
老健	くれたけ荘	32,879	4,151	12.6%
老健	大牟田ライフケア院	13,639	1,375	10.1%
老健	大牟田ライフケア院ユニット	12,674	1,117	8.8%
老健	まつら荘	27,976	3,622	13.0%
介護老人保健施設 平均		735,820	82,153	11.2%

