

## (19)入所者（家族含む）の満足度調査

**分子：**分母のうち、総合満足度の合計点数（5段階評価点数の合計）

**分母：**各施設の1ヶ月間の入所者（家族含む）のうち有効回答数

※5段階評価とし、1番高い評価を5点とし、低い評価を1点とする

※回答者（本人・家族）、総合満足度を問う設問は必須とする

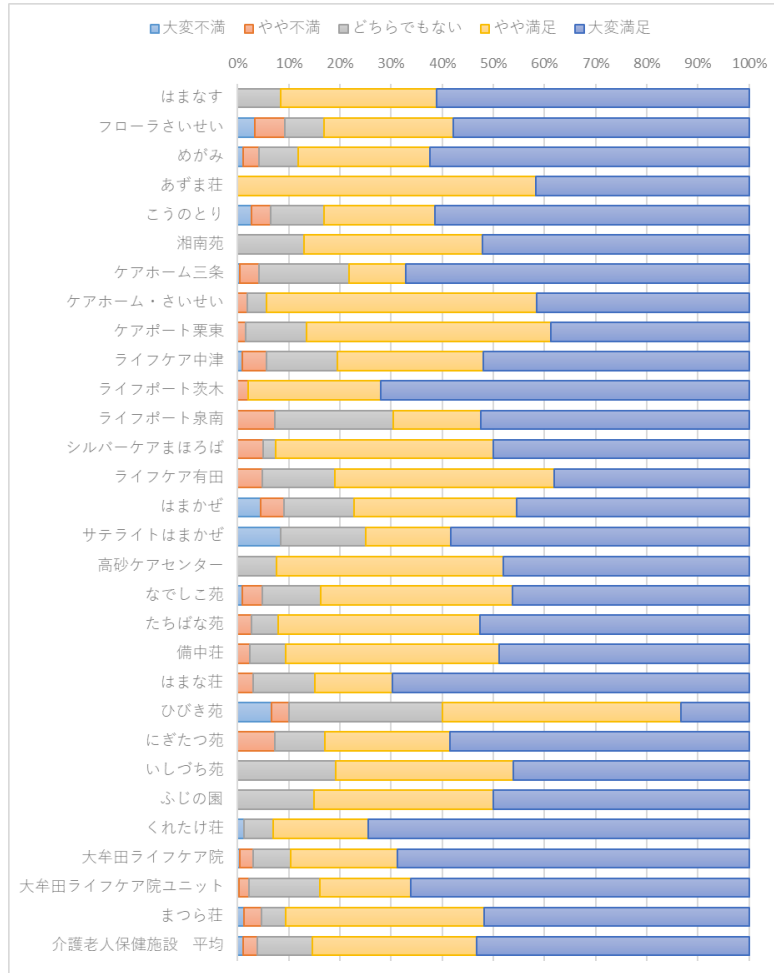
**収集期間：** 成28年4月～平成29年3月の任意の1か月間

患者満足度とは、医療の質を患者側の視点で評価するものです。医療の質は治療の質とケアの質とに分けて考えることができます。医療の質は手技の確実性、信頼性、適切な情報提供、臨床判断などの要素から構成され、ケアの質は公平性、親切な対応、人間的な対処、価値の共有などの要素から構成されます。

患者満足度に関するこれまでの研究結果によると、医療者とのコミュニケーションの質が総合的な満足度に関係していることが指摘されています。患者満足度調査については、各施設で評価内容が異なっていることから、本事業では総合的満足度の結果のみを示しています。

指標 19：入所者（家族含む）の満足度調査

区分	施設名	回答総数	平均点	大変不満	やや不満	どちらでもない	やや満足	大変満足
老健	はまなす	36	4.53	0.0%	0.0%	8.3%	30.6%	61.1%
老健	フローラさいせい	360	4.28	3.3%	5.8%	7.8%	25.3%	57.8%
老健	めがみ	194	4.45	1.0%	3.1%	7.7%	25.8%	62.4%
老健	あずま荘	12	4.42	0.0%	0.0%	0.0%	58.3%	41.7%
老健	こうのとりの	1,256	4.36	2.6%	3.7%	10.5%	21.7%	61.5%
老健	湘南苑	23	4.39	0.0%	0.0%	13.0%	34.8%	52.2%
老健	ケアホーム三条	922	4.41	0.4%	3.7%	17.7%	11.1%	67.1%
老健	ケアホーム・さいせい	53	4.34	0.0%	1.9%	3.8%	52.8%	41.5%
老健	ケアポート栗東	67	4.24	0.0%	1.5%	11.9%	47.8%	38.8%
老健	ライフケア中津	772	4.26	0.9%	4.7%	14.0%	28.5%	51.9%
老健	ライフポート茨木	50	4.68	0.0%	2.0%	0.0%	26.0%	72.0%
老健	ライフポート泉南	82	4.15	0.0%	7.3%	23.2%	17.1%	52.4%
老健	シルバーケアまほろば	40	4.38	0.0%	5.0%	2.5%	42.5%	50.0%
老健	ライフケア有田	21	4.14	0.0%	4.8%	14.3%	42.9%	38.1%
老健	はまかぜ	22	4.09	4.6%	4.6%	13.6%	31.8%	45.5%
老健	サテライトはまかぜ	12	4.17	8.3%	0.0%	16.7%	16.7%	58.3%
老健	高砂ケアセンター	79	4.41	0.0%	0.0%	7.6%	44.3%	48.1%
老健	なでしこ苑	461	4.24	0.9%	3.9%	11.5%	37.5%	46.2%
老健	たちばな苑	38	4.42	0.0%	2.6%	5.3%	39.5%	52.6%
老健	備中荘	43	4.37	0.0%	2.3%	7.0%	41.9%	48.8%
老健	はまな荘	33	4.52	0.0%	3.0%	12.1%	15.2%	69.7%
老健	ひびき苑	30	3.57	6.7%	3.3%	30.0%	46.7%	13.3%
老健	にぎたつ苑	41	4.34	0.0%	7.3%	9.8%	24.4%	58.5%
老健	いしづち苑	26	4.27	0.0%	0.0%	19.2%	34.6%	46.2%
老健	ふじの園	20	4.35	0.0%	0.0%	15.0%	35.0%	50.0%
老健	くれたけ荘	86	4.65	1.2%	0.0%	5.8%	18.6%	74.4%
老健	大牟田ライフケア院	259	4.55	0.4%	2.7%	7.3%	20.9%	68.7%
老健	大牟田ライフケア院ユニット	316	4.47	0.3%	1.9%	13.9%	17.7%	66.1%
老健	まつら荘	85	4.36	1.2%	3.5%	4.7%	38.8%	51.8%
介護老人保健施設 平均		5,439	4.34	1.1%	2.7%	10.8%	32.0%	53.3%



区分	施設名	回答総数	平均点	大変不満	やや不満	どちらでもなし	やや満足	大変満足
特養	百楽苑	70	4.63	0.0%	2.9%	5.7%	17.1%	74.3%
特養	愛日荘	61	4.62	0.0%	0.0%	4.9%	27.9%	67.2%
特養	やまのべ荘	78	4.64	0.0%	0.0%	3.8%	28.2%	67.9%
特養	やまのべ荘(地域密着型)	14	4.64	0.0%	0.0%	7.1%	21.4%	71.4%
特養	ながまち荘	55	4.73	0.0%	1.8%	0.0%	21.8%	76.4%
特養	山静寿	2,719	3.84	0.4%	4.2%	28.9%	43.6%	22.8%
特養	伊達すりかみ荘	61	3.97	0.0%	0.0%	16.4%	70.5%	13.1%
特養	はなづか	113	4.77	0.0%	0.0%	0.9%	21.2%	77.9%
特養	龍ヶ岡	121	3.65	2.5%	6.6%	33.1%	38.8%	19.0%
特養	とちの木荘	67	4.55	1.5%	1.5%	4.5%	25.4%	67.2%
特養	彩光苑	83	4.19	3.6%	6.0%	9.6%	28.9%	51.8%
特養	港南の郷	75	4.77	0.0%	1.3%	4.0%	10.7%	84.0%
特養	若草ホーム	43	4.4	0.0%	4.7%	9.3%	27.9%	58.1%
特養	聖和園	32	3.91	3.1%	0.0%	37.5%	21.9%	37.5%
特養	シルバーランドみつい	68	4.51	0.0%	2.9%	10.3%	19.1%	67.6%
特養	シルバーランドきしの	58	4.64	0.0%	0.0%	6.9%	22.4%	70.7%
特養	小鹿苑	47	4.32	0.0%	0.0%	21.3%	25.5%	53.2%
特養	小鹿なでしこ苑	24	4.75	0.0%	4.2%	0.0%	12.5%	83.3%
特養	淡海荘	73	4.41	1.4%	0.0%	15.1%	23.3%	60.3%
特養	喜久寿苑	1,067	3.81	0.4%	5.7%	23.1%	54.5%	16.4%
特養	高寿園	591	4.25	1.9%	3.1%	12.2%	33.8%	49.1%
特養	松風園	36	4.06	2.8%	5.6%	22.2%	22.2%	47.2%
特養	城東園	70	4.5	0.0%	0.0%	11.4%	27.1%	61.4%
特養	大正園	44	4.02	0.0%	4.6%	18.2%	47.7%	29.6%
特養	第二大正園	67	4.21	3.0%	6.0%	6.0%	37.3%	47.8%
特養	富美ヶ丘荘	86	4.44	0.0%	3.5%	9.3%	26.7%	60.5%
特養	なでしこりんくう	77	4.53	0.0%	1.3%	7.8%	27.3%	63.6%
特養	ふじの里	43	4.44	0.0%	4.7%	4.7%	32.6%	58.1%
特養	なでしこ神戸	18	4.33	0.0%	0.0%	0.0%	66.7%	33.3%
特養	白寿園	46	3.7	0.0%	2.2%	52.2%	19.6%	26.1%
特養	憩いの丘	78	4.35	0.0%	9.0%	3.9%	30.8%	56.4%
特養	みなみがた荘	42	4.31	0.0%	0.0%	16.7%	35.7%	47.6%
特養	宇垣荘	100	4.42	3.0%	3.0%	6.0%	25.0%	63.0%
特養	貴船園	85	4.36	1.2%	3.5%	15.3%	17.7%	62.4%
特養	福寿園	20	4.55	0.0%	0.0%	0.0%	45.0%	55.0%
特養	にほ苑	9	4.78	0.0%	0.0%	0.0%	22.2%	77.8%
特養	おとどいの里	48	4.17	0.0%	0.0%	12.5%	58.3%	29.2%
特養	なでしこ香川	21	4.52	0.0%	0.0%	4.8%	38.1%	57.1%
特養	松山特別養護老人ホーム	98	4.37	0.0%	4.1%	12.2%	26.5%	57.1%
特養	姫原特別養護老人ホーム	38	4.53	0.0%	2.6%	10.5%	18.4%	68.4%
特養	西条特別養護老人ホーム	71	4.55	0.0%	0.0%	5.6%	33.8%	60.6%
特養	めずら荘	68	4.51	0.0%	0.0%	10.3%	27.9%	61.8%
特養	なでしこ荘	281	4.25	1.8%	3.2%	22.8%	12.5%	59.8%
特養	高喜苑	37	4.41	0.0%	2.7%	16.2%	18.9%	62.2%
	特別養護老人ホーム 平均	7,003	4.37	0.6%	2.3%	11.9%	29.9%	55.3%

