

### Ⅲ. 各指標の計測結果

#### (1)無料低額診療実施割合

分子：総患者数（延数）

分母：無料低額診療患者数（延数）

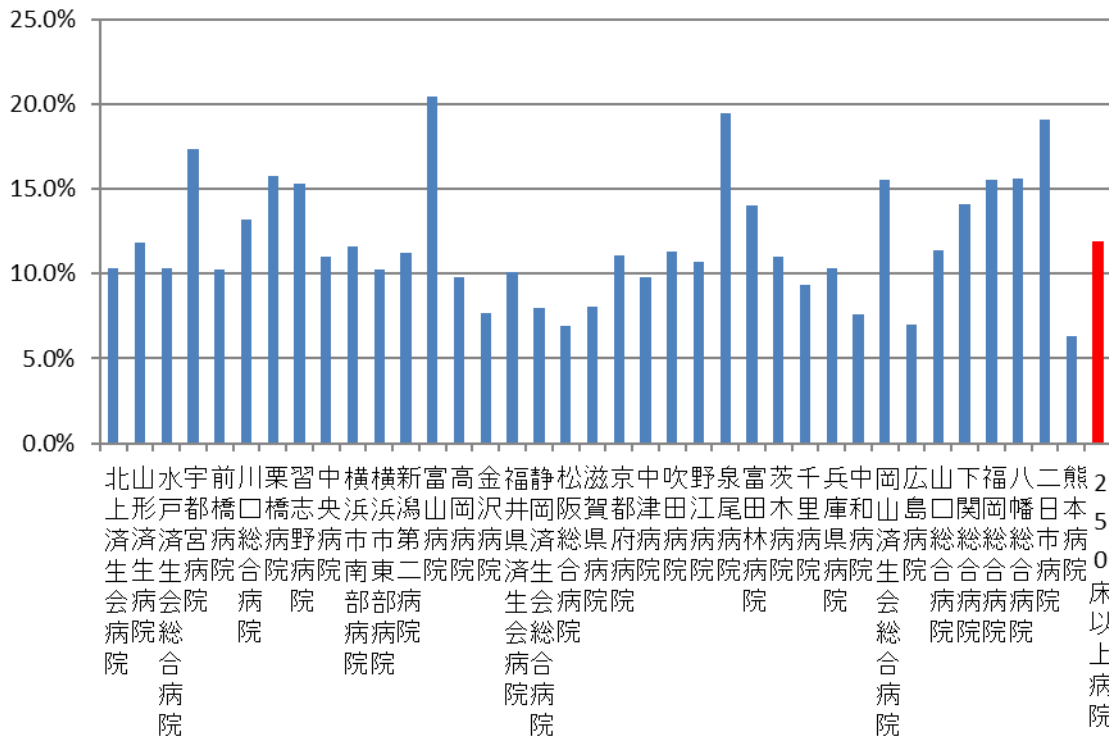
・各施設が自治体へ報告している数とする。

収集期間： 平成 29 年 4 月～平成 30 年 3 月

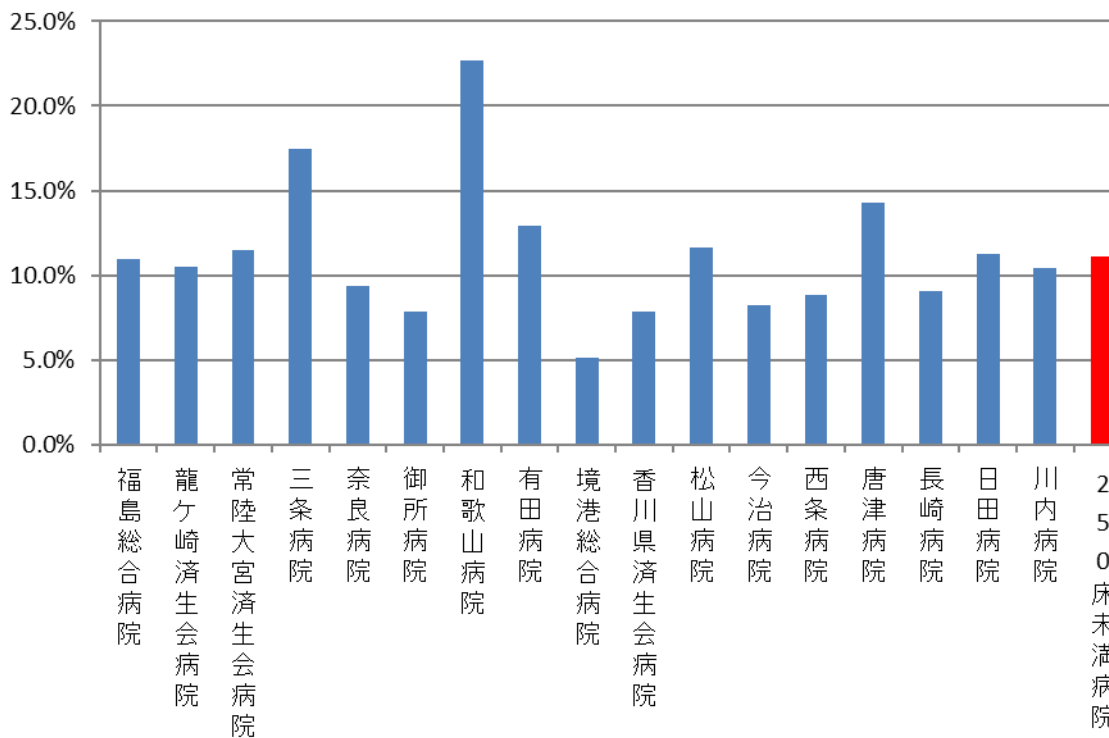
指標 1 : 無料低額診療実施割合

医療機関種別	医療機関コード	医療機関名	分母 (総患者数(延 数))	分子 (無料定額対象 患者数(延数))	実施率
250床以上DPC病院	033610019	北上済生会病院	164,129	16,916	10.3%
250床以上DPC病院	060113656	山形済生病院	318,808	37,824	11.9%
250床以上DPC病院	080110205	水戸済生会総合病院	345,125	35,582	10.3%
250床以上DPC病院	096210115	宇都宮病院	577,065	99,889	17.3%
250床以上DPC病院	100110144	前橋病院	218,329	22,369	10.2%
250床以上DPC病院	110201350	川口総合病院	433,256	57,215	13.2%
250床以上DPC病院	111101922	栗橋病院	273,910	43,221	15.8%
250床以上DPC病院	120210971	習志野病院	329,038	50,368	15.3%
250床以上DPC病院	130314757	中央病院	479,672	52,924	11.0%
250床以上DPC病院	143103439	横浜市南部病院	464,509	53,817	11.6%
250床以上DPC病院	140105122	横浜市東部病院	442,907	45,527	10.3%
250床以上DPC病院	150120734	新潟第二病院	347,771	38,993	11.2%
250床以上DPC病院	160115667	富山病院	204,164	41,718	20.4%
250床以上DPC病院	160212605	高岡病院	189,057	18,453	9.8%
250床以上DPC病院	170117068	金沢病院	204,149	15,668	7.7%
250床以上DPC病院	180118909	福井県済生会病院	459,064	46,282	10.1%
250床以上DPC病院	224160042	静岡済生会総合病院	410,439	32,762	8.0%
250床以上DPC病院	240705053	松阪総合病院	319,592	22,017	6.9%
250床以上DPC病院	251200194	滋賀県病院	324,969	26,190	8.1%
250床以上DPC病院	269700129	京都府病院	196,435	21,793	11.1%
250床以上DPC病院	279600070	中津病院	539,046	52,883	9.8%
250床以上DPC病院	279600153	吹田病院	417,850	47,142	11.3%
250床以上DPC病院	274406135	野江病院	353,523	37,806	10.7%
250床以上DPC病院	272701586	泉尾病院	286,048	55,658	19.5%
250床以上DPC病院	274902497	富田林病院	272,590	38,159	14.0%
250床以上DPC病院	274205628	茨木病院	205,370	22,531	11.0%
250床以上DPC病院	271607149	千里病院	255,073	23,734	9.3%
250床以上DPC病院	285001538	兵庫県病院	199,950	20,562	10.3%
250床以上DPC病院	290401062	中和病院	234,912	17,819	7.6%
250床以上DPC病院	338800087	岡山済生会総合病院	446,993	69,327	15.5%
250床以上DPC病院	343111190	広島病院	179,652	12,527	7.0%
250床以上DPC病院	350310141	山口総合病院	227,812	26,002	11.4%
250床以上DPC病院	350116357	下関総合病院	345,589	48,760	14.1%
250床以上DPC病院	401119189	福岡総合病院	284,945	44,287	15.5%
250床以上DPC病院	406619050	八幡総合病院	228,312	35,716	15.6%
250床以上DPC病院	401719020	二日市病院	177,450	33,892	19.1%
250床以上DPC病院	438211911	熊本病院	298,115	18,793	6.3%
		250床以上病院 全体	11,655,618	1,385,126	11.9%
250床未満DPC病院	070116989	福島総合病院	148,887	16,320	11.0%
250床未満DPC病院	080810663	龍ヶ崎済生会病院	228,655	23,992	10.5%
250床未満DPC病院	082510253	常陸大宮済生会病院	103,091	11,820	11.5%
250床未満DPC病院	150410739	三条病院	178,739	31,252	17.5%
250床未満DPC病院	290102017	奈良病院	146,493	13,765	9.4%
250床未満DPC病院	291301071	御所病院	130,379	10,208	7.8%
250床未満DPC病院	300112641	和歌山病院	136,471	30,967	22.7%
250床未満DPC病院	301610197	有田病院	139,174	17,997	12.9%
250床未満DPC病院	310410135	境港総合病院	155,660	7,945	5.1%
250床未満DPC病院	377011385	香川県済生会病院	167,769	13,109	7.8%
250床未満DPC病院	380110282	松山病院	217,147	25,205	11.6%
250床未満DPC病院	380228159	今治病院	239,121	19,704	8.2%
250床未満DPC病院	380628143	西条病院	153,324	13,543	8.8%
250床未満DPC病院	419810713	唐津病院	156,223	22,316	14.3%
250床未満DPC病院	428113308	長崎病院	124,072	11,246	9.1%
250床未満DPC病院	440411500	日田病院	126,801	14,292	11.3%
250床未満DPC病院	461510084	川内病院	155,991	16,275	10.4%
		250床未満病院 全体	2,707,997	299,956	11.1%
		DPC対象病院 全体	14,363,615	1,685,082	11.7%

### 010001\_無料低額診療実施割合 (DPC病院\_250床以上)



### 010001\_無料低額診療実施割合 (DPC病院\_250床未満)



医療機関種別	医療機関コード	医療機関名	分母 (総患者数(延 数))	分子 (無料定額対象 患者数(延数))	実施率
DPC準備病院	012014956	小樽病院	187,994	18,915	10.1%
DPC準備病院	140200014	神奈川県病院	176,026	24,350	13.8%
DPC準備病院	140800102	若草病院	104,814	11,848	11.3%
DPC準備病院	142010304	湘南平塚病院	101,864	34,593	34.0%
データ提出加算算定病院	072012129	川俣病院	66,125	10,841	16.4%
データ提出加算算定病院	080110213	茨城県立こども病院	81,626	906	1.1%
データ提出加算算定病院	082910222	神栖済生会病院	136,727	8,421	6.2%
データ提出加算算定病院	130710764	向島病院	100,380	19,944	19.9%
データ提出加算算定病院	275601460	新泉南病院	27,535	3,030	11.0%
データ提出加算算定病院	320610758	江津総合病院	138,920	38,541	27.7%
データ提出加算算定病院	338800160	吉備病院	51,089	14,619	28.6%
データ提出加算算定病院	340511665	呉病院	94,417	7,180	7.6%
データ提出加算算定病院	350117652	豊浦病院	164,011	25,986	15.8%
データ提出加算算定病院	405519616	飯塚嘉穂病院	104,275	15,678	15.0%
データ提出加算算定病院	438212331	みすみ病院	83,724	4,210	5.0%
データ提出加算算定病院	458110194	日向病院	131,590	11,413	8.7%
データ提出加算算定病院	460110910	鹿児島病院	50,226	9,349	18.6%
DPC準備病院・データ提出加算算定病院			1,801,343	259,824	14.4%

### 010001\_無料低額診療実施割合 (DPC準備病院・データ提出加算算定病院)

