

## (17) 大腿骨頸部骨折地域連携パスの使用率

**分子：**分母のうち、「地域連携診療計画管理料」が算定された患者数

**分母：**医療資源を最も投入した傷病名が大腿骨頸部骨折（大腿骨頸部骨折骨接合術、大腿骨頸部骨折人工骨頭置換術等を実施している場合に限る）に該当する退院患者数

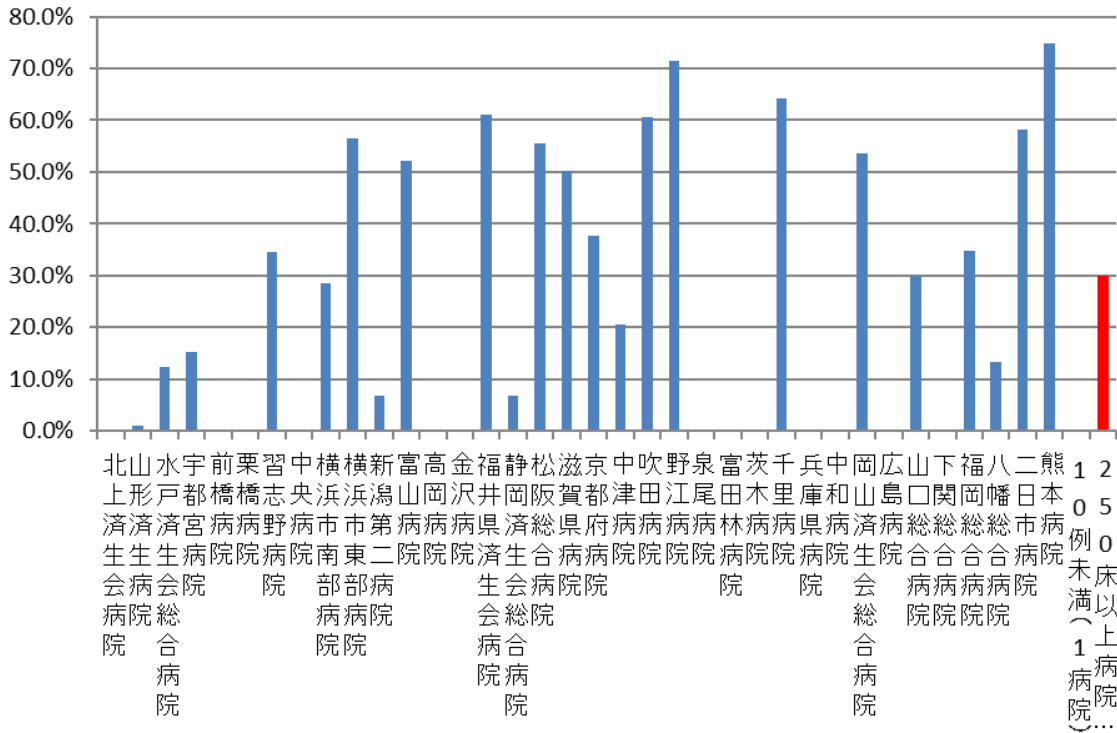
**収集期間：** DPC 病院：平成 29 年 4 月～平成 30 年 3 月

大腿骨頸部骨折の場合、急性期における治療が終了した後も、継続的な医学的管理とリハビリテーションが必要になります。患者によっては、在宅復帰のためにリハビリテーションケアの充実した回復期リハビリテーション病棟や亜急性期病床で継続的な医療を受ける場合もあります。大腿骨頸部骨折の患者に継続的な医療を提供するため、地域連携パスが作成されており、診療報酬上でもその利用が評価されています。本指標は大腿骨頸部骨折の退院患者のうち、どのくらいの患者が地域連携パスの対象となっているかを指標化することで、各病院の大腿骨頸部骨折治療における連携レベルを評価するものです

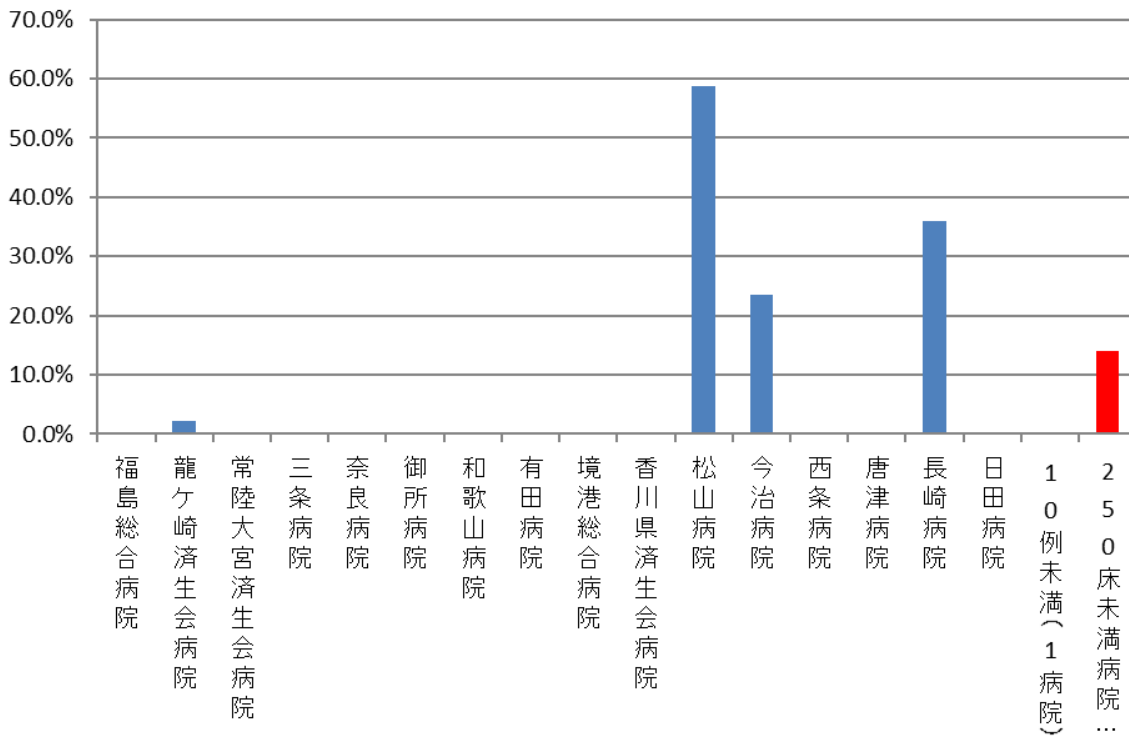
指標 17：大腿骨頸部骨折連携パスの使用率

医療機関種別	医療機関コード	医療機関名	母数	分子	割合
250床以上DPC病院	033610019	北上済生会病院	88	0	0.0%
250床以上DPC病院	060113656	山形済生会病院	101	1	1.0%
250床以上DPC病院	080110205	水戸済生会総合病院	185	23	12.4%
250床以上DPC病院	096210115	宇都宮病院	92	14	15.2%
250床以上DPC病院	100110144	前橋病院	80	0	0.0%
250床以上DPC病院	111101922	栗橋病院	28	0	0.0%
250床以上DPC病院	120210971	習志野病院	55	19	34.5%
250床以上DPC病院	130314757	中央病院	73	0	0.0%
250床以上DPC病院	143103439	横浜市南部病院	112	32	28.6%
250床以上DPC病院	140105122	横浜市東部病院	78	44	56.4%
250床以上DPC病院	150120734	新潟第二病院	118	8	6.8%
250床以上DPC病院	160115667	富山病院	98	51	52.0%
250床以上DPC病院	160212605	高岡病院	62	0	0.0%
250床以上DPC病院	170117068	金沢病院	71	0	0.0%
250床以上DPC病院	180118909	福井県済生会病院	108	66	61.1%
250床以上DPC病院	224160042	静岡済生会総合病院	233	16	6.9%
250床以上DPC病院	240705053	松阪総合病院	124	69	55.6%
250床以上DPC病院	251200194	滋賀県病院	157	79	50.3%
250床以上DPC病院	269700129	京都府病院	101	38	37.6%
250床以上DPC病院	279600070	中津病院	102	21	20.6%
250床以上DPC病院	279600153	吹田病院	119	72	60.5%
250床以上DPC病院	274406135	野江病院	77	55	71.4%
250床以上DPC病院	272701586	泉尾病院	69	0	0.0%
250床以上DPC病院	274902497	富田林病院	85	0	0.0%
250床以上DPC病院	274205628	茨木病院	94	0	0.0%
250床以上DPC病院	271607149	千里病院	123	79	64.2%
250床以上DPC病院	285001538	兵庫県病院	90	0	0.0%
250床以上DPC病院	290401062	中和病院	89	0	0.0%
250床以上DPC病院	338800087	岡山済生会総合病院	149	80	53.7%
250床以上DPC病院	343111190	広島病院	92	0	0.0%
250床以上DPC病院	350310141	山口総合病院	97	29	29.9%
250床以上DPC病院	350116357	下関総合病院	151	0	0.0%
250床以上DPC病院	401119189	福岡総合病院	95	33	34.7%
250床以上DPC病院	406619050	八幡総合病院	82	11	13.4%
250床以上DPC病院	401719020	二日市病院	179	104	58.1%
250床以上DPC病院	438211911	熊本病院	347	260	74.9%
250床以上DPC病院		10例未満(1病院)	9	0	0.0%
		250床以上病院 全体	3999	1200	30.0%
250床未満DPC病院	070116989	福島総合病院	79	0	0.0%
250床未満DPC病院	080810663	龍ヶ崎済生会病院	46	1	2.2%
250床未満DPC病院	082510253	常陸大宮済生会病院	13	0	0.0%
250床未満DPC病院	150410739	三条病院	19	0	0.0%
250床未満DPC病院	290102017	奈良病院	29	0	0.0%
250床未満DPC病院	291301071	御所病院	123	0	0.0%
250床未満DPC病院	300112641	和歌山病院	140	0	0.0%
250床未満DPC病院	301610197	有田病院	67	0	0.0%
250床未満DPC病院	310410135	境港総合病院	35	0	0.0%
250床未満DPC病院	377011385	香川県済生会病院	71	0	0.0%
250床未満DPC病院	380110282	松山病院	170	100	58.8%
250床未満DPC病院	380228159	今治病院	89	21	23.6%
250床未満DPC病院	380628143	西条病院	62	0	0.0%
250床未満DPC病院	419810713	唐津病院	74	0	0.0%
250床未満DPC病院	428113308	長崎病院	156	56	35.9%
250床未満DPC病院	440411500	日田病院	92	0	0.0%
250床未満DPC病院		10例未満(1病院)	6	0	0.0%
		250床未満病院 全体	1271	178	14.0%
		DPC対象病院 全体	5270	1378	26.1%

## 010017\_大腿骨頸部骨折地域連携パスの使用率 (DPC病院\_250床以上)



## 010017\_大腿骨頸部骨折地域連携パスの使用率 (DPC病院\_250床未満)



医療機関種別	医療機関コード	医療機関名	母数	分子	割合
DPC準備病院	012014956	小樽病院	132	0	0.0%
DPC準備病院	140200014	神奈川県病院	33	16	48.5%
DPC準備病院	140800102	若草病院	89	1	1.1%
DPC準備病院	142010304	湘南平塚病院	143	0	0.0%
データ提出加算算定病院	320610758	江津総合病院	77	0	0.0%
データ提出加算算定病院	338800160	吉備病院	62	57	91.9%
データ提出加算算定病院	340511665	呉病院	40	0	0.0%
データ提出加算算定病院	350117652	豊浦病院	59	0	0.0%
データ提出加算算定病院	405519616	飯塚嘉穂病院	36	0	0.0%
データ提出加算算定病院	438212331	みすみ病院	39	0	0.0%
データ提出加算算定病院	458110194	日向病院	32	0	0.0%
DPC準備病院・データ提出加算算定病院		10例未満(5病院)	10	0	0.0%
		DPC準備病院・データ提出加算算定病院	752	74	9.8%

## 010017\_大腿骨頸部骨折地域連携パスの使用率 (DPC準備病院・データ提出加算算定病院)

