

## (18)急性期病棟における退院調整の実施率

分子：分母のうち、「退院調整加算1」が算定された患者数

分母：65歳以上の退院患者数

ただし、以下の場合を除外する。

・退院時転帰が死亡であった患者

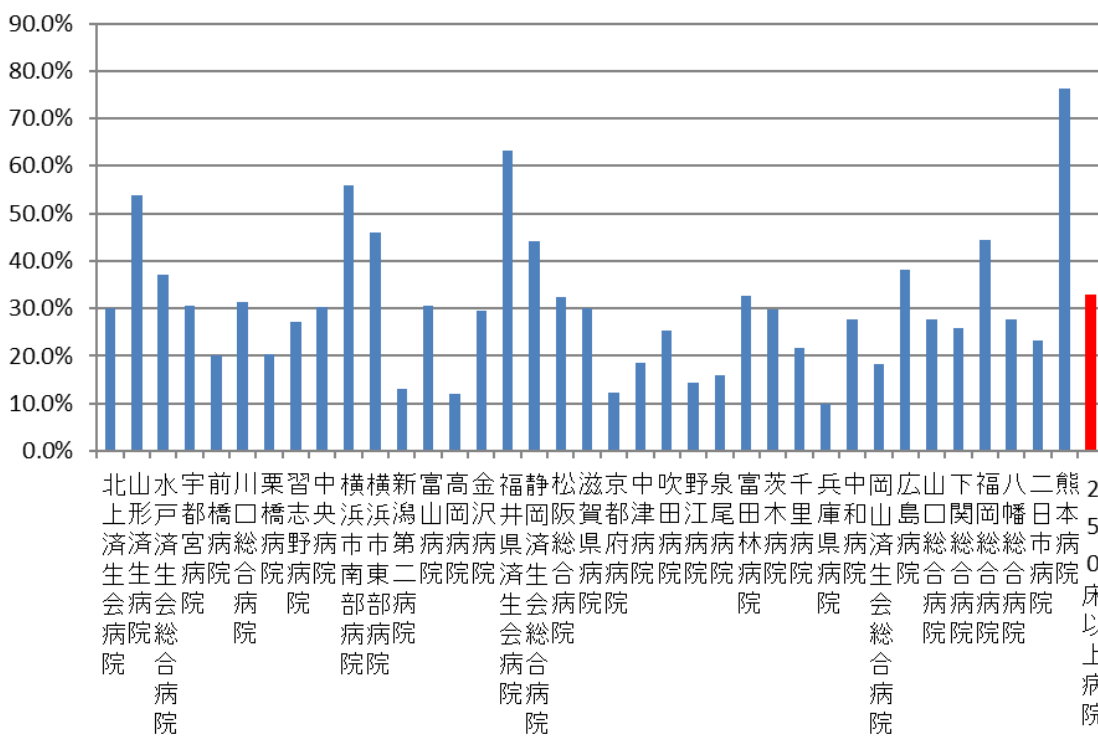
収集期間： DPC 病院：平成 29 年 4 月～平成 30 年 3 月

急性期病棟は急性期にある患者の治療を行う場所であり、リハビリテーションや慢性期の治療を必要とする患者のケアの場所としては適切ではありません。患者がその病態にあった継続的な医療ケアを受けることができるよう、急性期病院では退院後の医療を確保するための調整を行うことが、診療報酬によって評価されています。特に高齢者の場合、家族の介護力や経済的状況、及び要介護度の状況を踏まえて、適切な調整を行うことが必要なことが少なくありません。本指標は、65歳以上の死亡退院以外の患者に対して急性期病棟等退院調整加算を算定している患者がどのくらいいるかを指標化することで、各病院が退院調整をどのくらい行っているかを評価するものです。

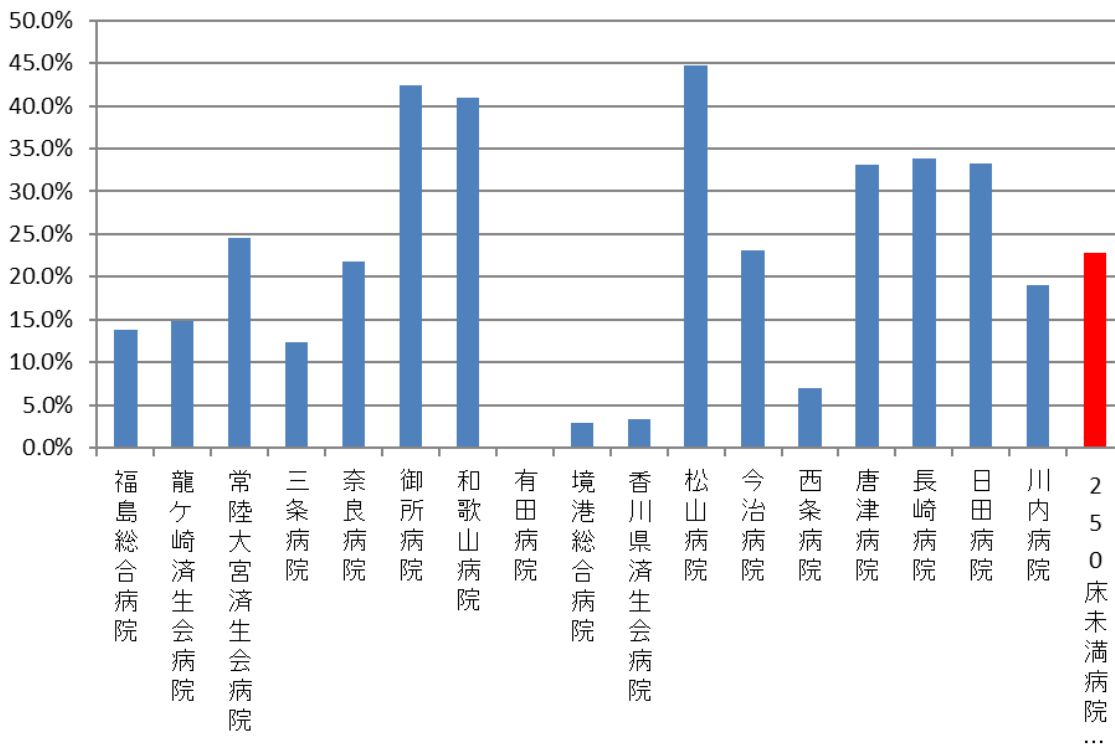
指標 18：急性期病棟における退院調整の実施率

医療機関種別	医療機関コード	医療機関名	母数	分子	割合
250床以上DPC病院	033610019	北上済生会病院	1126	339	30.1%
250床以上DPC病院	060113656	山形済生会病院	3641	1957	53.7%
250床以上DPC病院	080110205	水戸済生会総合病院	5166	1916	37.1%
250床以上DPC病院	096210115	宇都宮病院	8100	2466	30.4%
250床以上DPC病院	100110144	前橋病院	4681	936	20.0%
250床以上DPC病院	110201350	川口総合病院	5980	1867	31.2%
250床以上DPC病院	111101922	栗橋病院	4635	941	20.3%
250床以上DPC病院	120210971	習志野病院	7199	1962	27.3%
250床以上DPC病院	130314757	中央病院	6069	1838	30.3%
250床以上DPC病院	143103439	横浜市南部病院	8542	4783	56.0%
250床以上DPC病院	140105122	横浜市東部病院	8519	3925	46.1%
250床以上DPC病院	150120734	新潟第二病院	4059	526	13.0%
250床以上DPC病院	160115667	富山病院	3445	1056	30.7%
250床以上DPC病院	160212605	高岡病院	2242	266	11.9%
250床以上DPC病院	170117068	金沢病院	2287	673	29.4%
250床以上DPC病院	180118909	福井県済生会病院	5672	3582	63.2%
250床以上DPC病院	224160042	静岡済生会総合病院	5598	2467	44.1%
250床以上DPC病院	240705053	松阪総合病院	4406	1426	32.4%
250床以上DPC病院	251200194	滋賀県病院	5132	1541	30.0%
250床以上DPC病院	269700129	京都府病院	3064	375	12.2%
250床以上DPC病院	279600070	中津病院	9134	1682	18.4%
250床以上DPC病院	279600153	吹田病院	6076	1534	25.2%
250床以上DPC病院	274406135	野江病院	5950	854	14.4%
250床以上DPC病院	272701586	泉尾病院	3515	561	16.0%
250床以上DPC病院	274902497	富田林病院	3298	1076	32.6%
250床以上DPC病院	274205628	茨木病院	2701	801	29.7%
250床以上DPC病院	271607149	千里病院	4874	1057	21.7%
250床以上DPC病院	285001538	兵庫県病院	2001	196	9.8%
250床以上DPC病院	290401062	中和病院	3438	955	27.8%
250床以上DPC病院	338800087	岡山済生会総合病院	7656	1392	18.2%
250床以上DPC病院	343111190	広島病院	2275	868	38.2%
250床以上DPC病院	350310141	山口総合病院	4282	1188	27.7%
250床以上DPC病院	350116357	下関総合病院	5051	1303	25.8%
250床以上DPC病院	401119189	福岡総合病院	5969	2648	44.4%
250床以上DPC病院	406619050	八幡総合病院	3282	909	27.7%
250床以上DPC病院	401719020	二日市病院	3492	810	23.2%
250床以上DPC病院	438211911	熊本病院	9514	7258	76.3%
		250床以上病院 全体	182071	59934	32.9%
250床未満DPC病院	070116989	福島総合病院	2528	347	13.7%
250床未満DPC病院	080810663	龍ヶ崎済生会病院	2758	407	14.8%
250床未満DPC病院	082510253	常陸大宮済生会病院	1391	341	24.5%
250床未満DPC病院	150410739	三条病院	1935	238	12.3%
250床未満DPC病院	290102017	奈良病院	1776	386	21.7%
250床未満DPC病院	291301071	御所病院	1500	636	42.4%
250床未満DPC病院	300112641	和歌山病院	2251	921	40.9%
250床未満DPC病院	301610197	有田病院	1656	2	0.1%
250床未満DPC病院	310410135	境港総合病院	1310	39	3.0%
250床未満DPC病院	377011385	香川県済生会病院	1989	67	3.4%
250床未満DPC病院	380110282	松山病院	2801	1251	44.7%
250床未満DPC病院	380228159	今治病院	2717	628	23.1%
250床未満DPC病院	380628143	西条病院	1778	125	7.0%
250床未満DPC病院	419810713	唐津病院	2444	811	33.2%
250床未満DPC病院	428113308	長崎病院	2666	901	33.8%
250床未満DPC病院	440411500	日田病院	1702	566	33.3%
250床未満DPC病院	461510084	川内病院	2314	441	19.1%
		250床未満病院 全体	35516	8107	22.8%
		DPC対象病院 全体	217587	68041	31.3%

## 010018\_急性期病棟における退院調整の実施率 (DPC病院\_250床以上)



## 010018\_急性期病棟における退院調整の実施率 (DPC病院\_250床未満)



医療機関種別	医療機関コード	医療機関名	母数	分子	割合
DPC準備病院	012014956	小樽病院	1884	343	18.2%
DPC準備病院	140200014	神奈川県病院	2585	475	18.4%
DPC準備病院	140800102	若草病院	1067	762	71.4%
DPC準備病院	142010304	湘南平塚病院	964	196	20.3%
データ提出加算算定病院	072012129	川俣病院	367	0	0.0%
データ提出加算算定病院	082910222	神栖済生会病院	1031	0	0.0%
データ提出加算算定病院	130710764	向島病院	1081	91	8.4%
データ提出加算算定病院	275601460	新泉南病院	335	0	0.0%
データ提出加算算定病院	320610758	江津総合病院	1480	407	27.5%
データ提出加算算定病院	338800160	吉備病院	328	265	80.8%
データ提出加算算定病院	340511665	呉病院	1500	380	25.3%
データ提出加算算定病院	350117652	豊浦病院	1503	1183	78.7%
データ提出加算算定病院	405519616	飯塚嘉穂病院	1151	104	9.0%
データ提出加算算定病院	438212331	みすみ病院	1009	757	75.0%
データ提出加算算定病院	458110194	日向病院	1192	127	10.7%
		DPC準備病院・データ提出加算算定病院	17477	5090	29.1%

## 010018\_急性期病棟における退院調整の実施率 (DPC準備病院・データ提出加算算定病院)

