

(19)退院時共同指導の実施率

分子：分母のうち、「退院時共同指導2」が算定された患者数

分母：退院患者数

ただし、以下の場合を除外する。

- ・転院、介護施設への転所、死亡

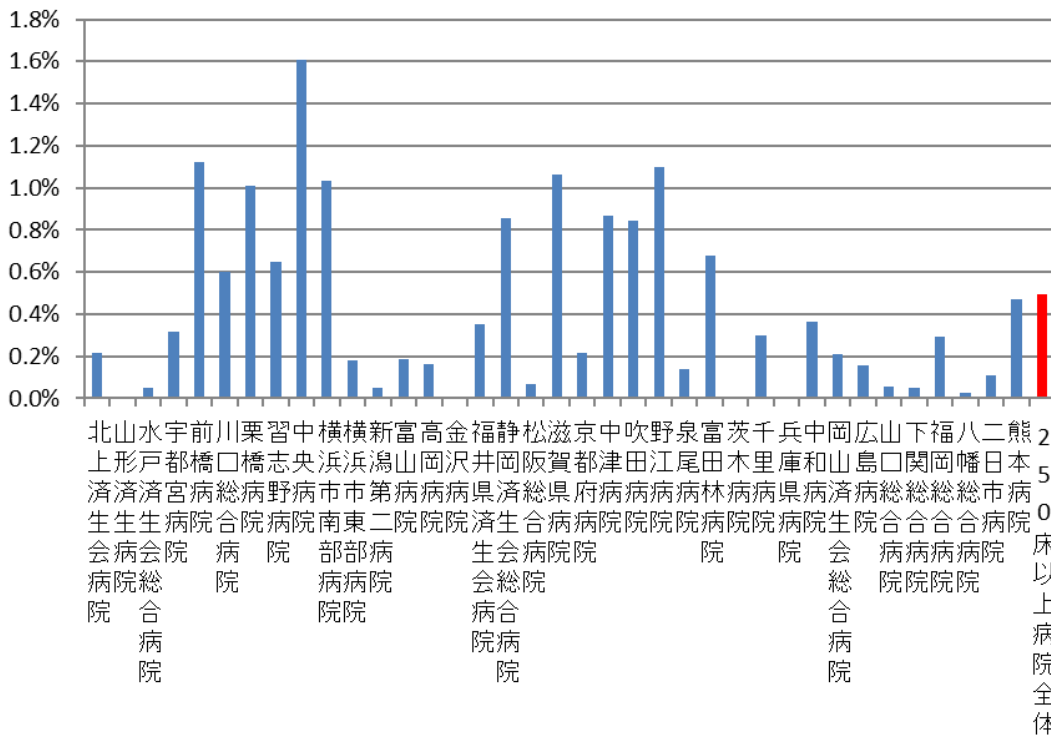
収集期間： DPC 病院：平成 29 年 4 月～平成 30 年 3 月

退院時共同指導とは入院中の患者の退院時における円滑な情報共有を進めるため、入院中の医療機関の医師と、地域での在宅療養を担う医師や医療関連職種が共同して指導を行った場合に診療報酬上で評価を行うというものです。本指標は各施設の地域の医療機関との連携のレベルを評価するものです。

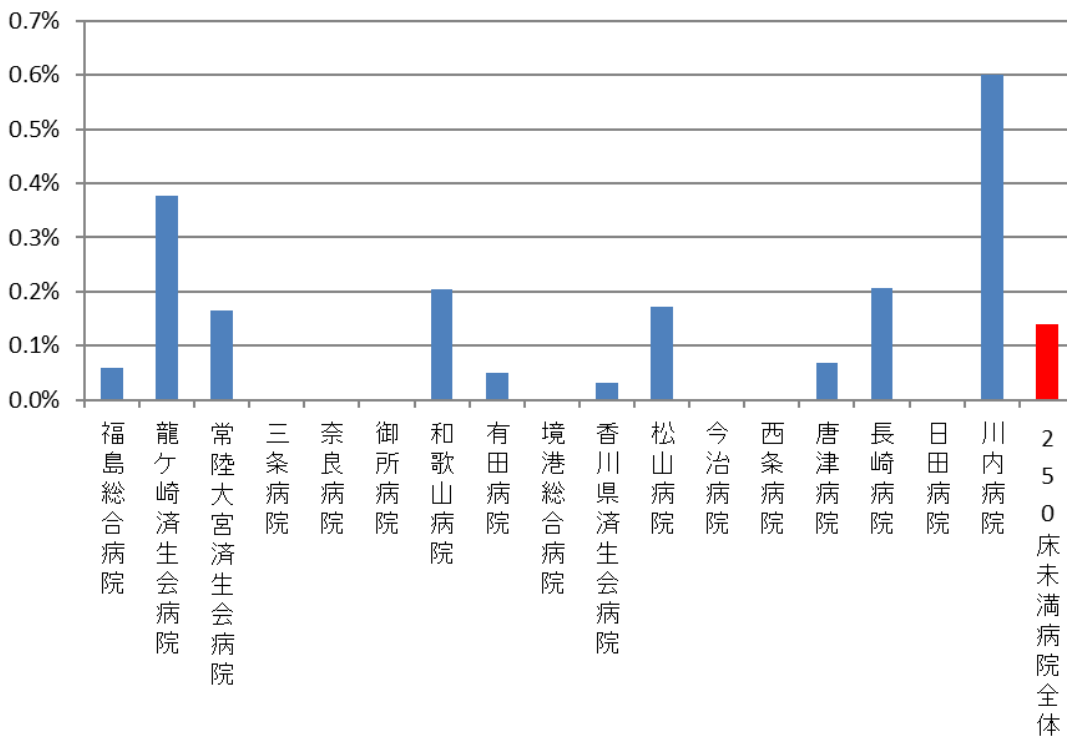
指標 19：退院時共同指導の実施率（DPC病院）

医療機関種別	医療機関コード	医療機関名	母数	分子	割合
250床以上DPC病院	033610019	北上済生会病院	2751	6	0.2%
250床以上DPC病院	060113656	山形済生会病院	6657	0	0.0%
250床以上DPC病院	080110205	水戸済生会総合病院	8033	4	0.0%
250床以上DPC病院	096210115	宇都宮病院	14488	46	0.3%
250床以上DPC病院	100110144	前橋病院	6498	73	1.1%
250床以上DPC病院	110201350	川口総合病院	9780	59	0.6%
250床以上DPC病院	111101922	栗橋病院	6441	65	1.0%
250床以上DPC病院	120210971	習志野病院	8931	58	0.6%
250床以上DPC病院	130314757	中央病院	9561	154	1.6%
250床以上DPC病院	143103439	横浜市南部病院	13131	136	1.0%
250床以上DPC病院	140105122	横浜市東部病院	14827	27	0.2%
250床以上DPC病院	150120734	新潟第二病院	7557	4	0.1%
250床以上DPC病院	160115667	富山病院	4306	8	0.2%
250床以上DPC病院	160212605	高岡病院	3634	6	0.2%
250床以上DPC病院	170117068	金沢病院	2997	0	0.0%
250床以上DPC病院	180118909	福井県済生会病院	9581	34	0.4%
250床以上DPC病院	224160042	静岡済生会総合病院	9570	82	0.9%
250床以上DPC病院	240705053	松阪総合病院	6006	4	0.1%
250床以上DPC病院	251200194	滋賀県病院	8388	89	1.1%
250床以上DPC病院	269700129	京都府病院	4688	10	0.2%
250床以上DPC病院	279600070	中津病院	13742	119	0.9%
250床以上DPC病院	279600153	吹田病院	9852	83	0.8%
250床以上DPC病院	274406135	野江病院	8037	90	1.1%
250床以上DPC病院	272701586	泉尾病院	4268	6	0.1%
250床以上DPC病院	274902497	富田林病院	4124	28	0.7%
250床以上DPC病院	274205628	茨木病院	5038	0	0.0%
250床以上DPC病院	271607149	千里病院	7745	23	0.3%
250床以上DPC病院	285001538	兵庫県病院	4429	0	0.0%
250床以上DPC病院	290401062	中和病院	4952	18	0.4%
250床以上DPC病院	338800087	岡山済生会総合病院	11279	24	0.2%
250床以上DPC病院	343111190	広島病院	2584	4	0.2%
250床以上DPC病院	350310141	山口総合病院	5253	3	0.1%
250床以上DPC病院	350116357	下関総合病院	7848	4	0.1%
250床以上DPC病院	401119189	福岡総合病院	9123	27	0.3%
250床以上DPC病院	406619050	八幡総合病院	3488	1	0.0%
250床以上DPC病院	401719020	二日市病院	3665	4	0.1%
250床以上DPC病院	438211911	熊本病院	9534	45	0.5%
		250床以上病院全体	272786	1344	0.5%
250床未満DPC病院	070116989	福島総合病院	3343	2	0.1%
250床未満DPC病院	080810663	龍ヶ崎済生会病院	4247	16	0.4%
250床未満DPC病院	082510253	常陸大宮済生会病院	1824	3	0.2%
250床未満DPC病院	150410739	三条病院	3404	0	0.0%
250床未満DPC病院	290102017	奈良病院	2960	0	0.0%
250床未満DPC病院	291301071	御所病院	1667	0	0.0%
250床未満DPC病院	300112641	和歌山病院	2451	5	0.2%
250床未満DPC病院	301610197	有田病院	2014	1	0.0%
250床未満DPC病院	310410135	境港総合病院	1584	0	0.0%
250床未満DPC病院	377011385	香川県済生会病院	3157	1	0.0%
250床未満DPC病院	380110282	松山病院	2913	5	0.2%
250床未満DPC病院	380228159	今治病院	3221	0	0.0%
250床未満DPC病院	380628143	西条病院	2234	0	0.0%
250床未満DPC病院	419810713	唐津病院	2908	2	0.1%
250床未満DPC病院	428113308	長崎病院	4341	9	0.2%
250床未満DPC病院	440411500	日田病院	2181	0	0.0%
250床未満DPC病院	461510084	川内病院	3993	24	0.6%
		250床未満病院全体	48442	68	0.1%
		DPC対象病院全体	321228	1412	0.4%

010019_退院時共同指導の実施率 (DPC病院_250床以上)



010019_退院時共同指導の実施率 (DPC病院_250床未満)



医療機関種別	医療機関コード	医療機関名	母数	分子	割合
DPC準備病院	012014956	小樽病院	2293	2	0.1%
DPC準備病院	140200014	神奈川県病院	3248	20	0.6%
DPC準備病院	140800102	若草病院	1201	4	0.3%
DPC準備病院	142010304	湘南平塚病院	1094	7	0.6%
データ提出加算算定病院	072012129	川俣病院	387	0	0.0%
データ提出加算算定病院	080110213	茨城県立こども病院	2643	0	0.0%
データ提出加算算定病院	082910222	神栖済生会病院	2024	0	0.0%
データ提出加算算定病院	130710764	向島病院	1079	5	0.5%
データ提出加算算定病院	275601460	新泉南病院	472	0	0.0%
データ提出加算算定病院	320610758	江津総合病院	1707	0	0.0%
データ提出加算算定病院	338800160	吉備病院	288	0	0.0%
データ提出加算算定病院	340511665	呉病院	1613	4	0.2%
データ提出加算算定病院	350117652	豊浦病院	2032	5	0.2%
データ提出加算算定病院	405519616	飯塚嘉穂病院	1312	2	0.2%
データ提出加算算定病院	438212331	みすみ病院	1024	0	0.0%
データ提出加算算定病院	458110194	日向病院	1579	0	0.0%
データ提出加算算定病院	460110910	鹿児島病院	322	0	0.0%
		DPC準備病院・データ提出加算算定病院	24318	49	0.2%

010019_退院時共同指導の実施率
(DPC準備病院・データ提出加算算定病院)

