

(20)介護支援連携指導の実施率

分子：分母のうち、「介護支援連携指導料」が算定された患者数

分母：退院患者数（65歳以上）

ただし、以下の場合を除外する。

- ・退院時転帰が死亡であった患者
- ・退院先が転院であった患者

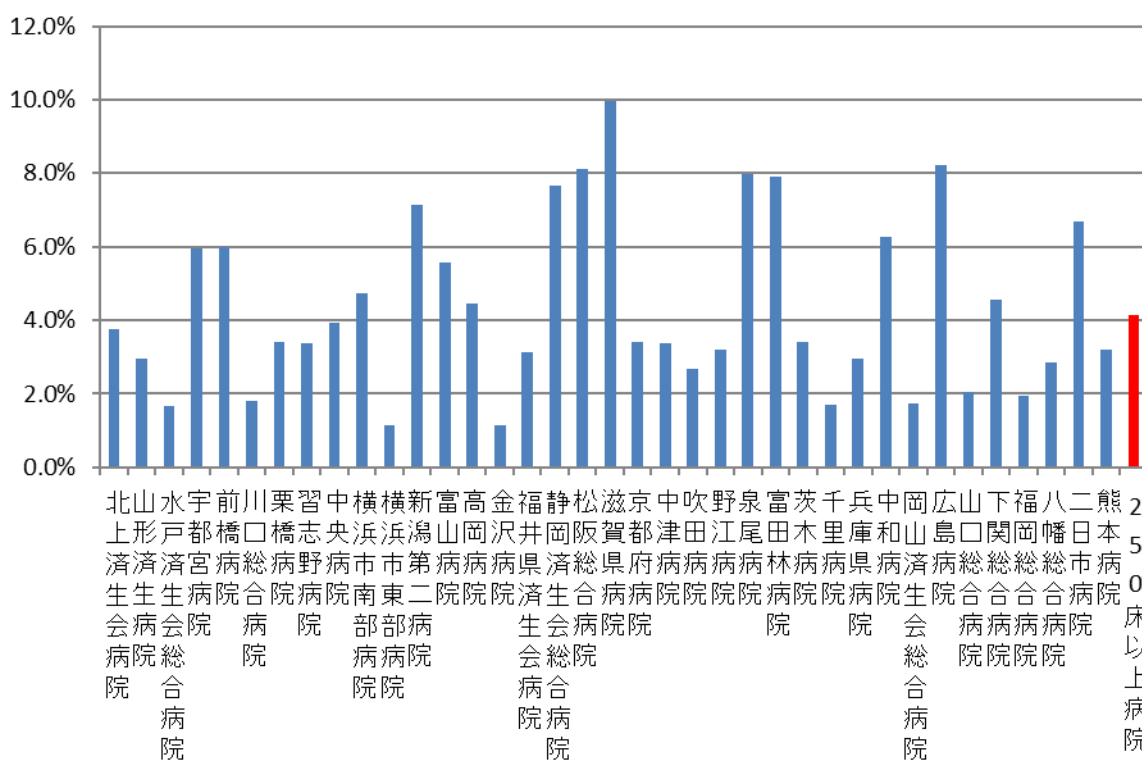
収集期間： DPC 病院：平成 29 年 4 月～平成 30 年 3 月

高齢者の患者の中には、急性期病院における治療とリハビリテーションを受けた後、介護保険サービスが必要となる方が少なくありません。この場合、医療と介護との緊密な連携が必要となりますが、そのような情報共有が診療報酬上では介護支援連携指導料として評価されています。本指標は上記除外基準以外の 65 歳以上の退院患者のうち、当該加算の算定となった患者の割合を計算し、各施設の医療と介護の連携レベルを評価しようとするものです。

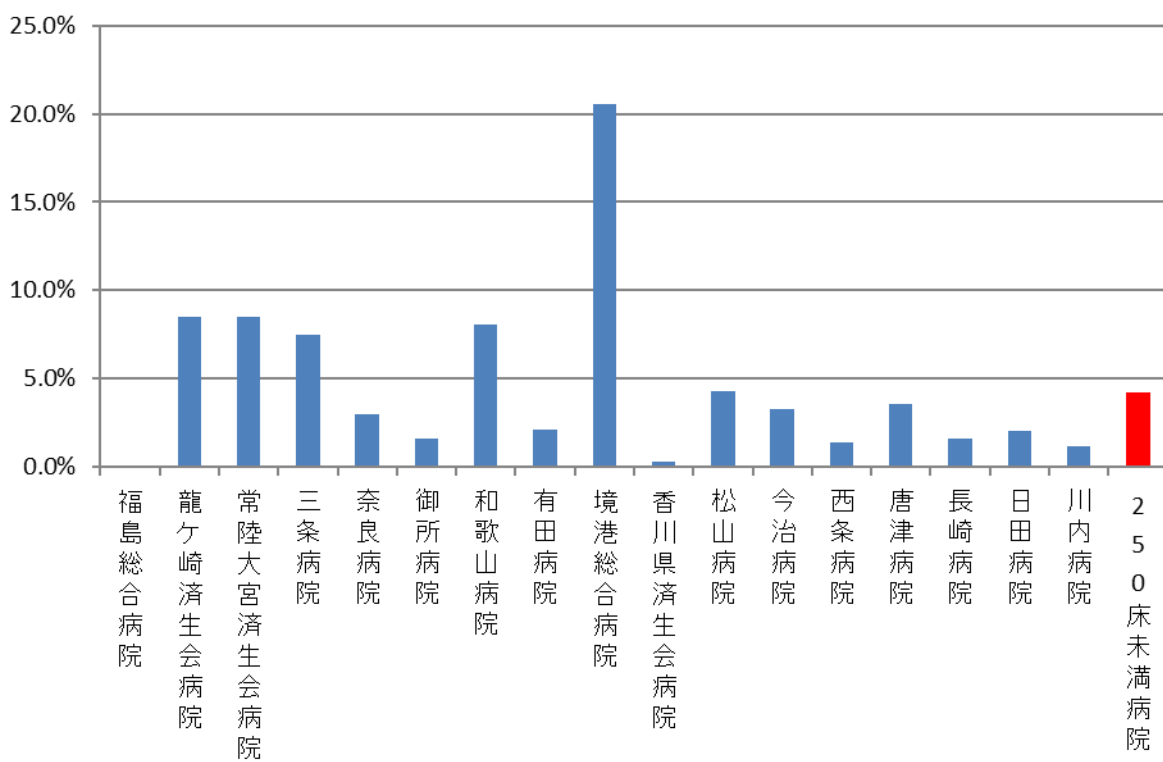
指標 20 : 介護支援連携指導の実施率 (DPC病院)

医療機関種別	医療機関コード	医療機関名	母数	分子	割合
250床以上DPC病院	033610019	北上済生会病院	1062	40	3.8%
250床以上DPC病院	060113656	山形済生会病院	3476	103	3.0%
250床以上DPC病院	080110205	水戸済生会総合病院	4675	78	1.7%
250床以上DPC病院	096210115	宇都宮病院	7459	443	5.9%
250床以上DPC病院	100110144	前橋病院	4381	262	6.0%
250床以上DPC病院	110201350	川口総合病院	5510	99	1.8%
250床以上DPC病院	111101922	栗橋病院	4306	147	3.4%
250床以上DPC病院	120210971	習志野病院	6746	228	3.4%
250床以上DPC病院	130314757	中央病院	5632	222	3.9%
250床以上DPC病院	143103439	横浜市南部病院	7902	374	4.7%
250床以上DPC病院	140105122	横浜市東部病院	7601	87	1.1%
250床以上DPC病院	150120734	新潟第二病院	3916	279	7.1%
250床以上DPC病院	160115667	富山病院	2904	162	5.6%
250床以上DPC病院	160212605	高岡病院	2109	94	4.5%
250床以上DPC病院	170117068	金沢病院	2174	25	1.1%
250床以上DPC病院	180118909	福井県済生会病院	5248	164	3.1%
250床以上DPC病院	224160042	静岡済生会総合病院	5031	386	7.7%
250床以上DPC病院	240705053	松阪総合病院	3948	320	8.1%
250床以上DPC病院	251200194	滋賀県病院	4562	454	10.0%
250床以上DPC病院	269700129	京都府病院	2885	98	3.4%
250床以上DPC病院	279600070	中津病院	8630	291	3.4%
250床以上DPC病院	279600153	吹田病院	5652	151	2.7%
250床以上DPC病院	274406135	野江病院	5339	169	3.2%
250床以上DPC病院	272701586	泉尾病院	3392	270	8.0%
250床以上DPC病院	274902497	富田林病院	3156	249	7.9%
250床以上DPC病院	274205628	茨木病院	2459	84	3.4%
250床以上DPC病院	271607149	千里病院	4277	73	1.7%
250床以上DPC病院	285001538	兵庫県病院	1866	55	2.9%
250床以上DPC病院	290401062	中和病院	3263	204	6.3%
250床以上DPC病院	338800087	岡山済生会総合病院	6942	121	1.7%
250床以上DPC病院	343111190	広島病院	2141	176	8.2%
250床以上DPC病院	350310141	山口総合病院	3824	79	2.1%
250床以上DPC病院	350116357	下関総合病院	4173	190	4.6%
250床以上DPC病院	401119189	福岡総合病院	4624	90	1.9%
250床以上DPC病院	406619050	八幡総合病院	2821	80	2.8%
250床以上DPC病院	401719020	二日市病院	2621	175	6.7%
250床以上DPC病院	438211911	熊本病院	6278	202	3.2%
		250床以上病院 全体	162985	6724	4.1%
250床未満DPC病院	070116989	福島総合病院	2376	1	0.0%
250床未満DPC病院	080810663	龍ヶ崎済生会病院	2590	221	8.5%
250床未満DPC病院	082510253	常陸大宮済生会病院	1282	109	8.5%
250床未満DPC病院	150410739	三条病院	1850	138	7.5%
250床未満DPC病院	290102017	奈良病院	1732	52	3.0%
250床未満DPC病院	291301071	御所病院	1356	22	1.6%
250床未満DPC病院	300112641	和歌山病院	1879	151	8.0%
250床未満DPC病院	301610197	有田病院	1597	34	2.1%
250床未満DPC病院	310410135	境港総合病院	1264	260	20.6%
250床未満DPC病院	377011385	香川県済生会病院	1891	5	0.3%
250床未満DPC病院	380110282	松山病院	2161	92	4.3%
250床未満DPC病院	380228159	今治病院	2284	75	3.3%
250床未満DPC病院	380628143	西条病院	1658	23	1.4%
250床未満DPC病院	419810713	唐津病院	2167	77	3.6%
250床未満DPC病院	428113308	長崎病院	2093	34	1.6%
250床未満DPC病院	440411500	日田病院	1494	30	2.0%
250床未満DPC病院	461510084	川内病院	2066	24	1.2%
		250床未満病院 全体	31740	1348	4.2%
		DPC対象病院 全体	194725	8072	4.1%

010020_介護支援連携指導の実施率 (DPC病院_250床以上)



010020_介護支援連携指導の実施率 (DPC病院_250床未満)



医療機関種別	医療機関コード	医療機関名	母数	分子	割合
DPC準備病院	012014956	小樽病院	1707	24	1.4%
DPC準備病院	140200014	神奈川県病院	2449	51	2.1%
DPC準備病院	140800102	若草病院	994	79	7.9%
DPC準備病院	142010304	湘南平塚病院	904	21	2.3%
データ提出加算算定病院	072012129	川俣病院	346	51	14.7%
データ提出加算算定病院	082910222	神栖済生会病院	949	40	4.2%
データ提出加算算定病院	130710764	向島病院	945	32	3.4%
データ提出加算算定病院	275601460	新泉南病院	311	16	5.1%
データ提出加算算定病院	320610758	江津総合病院	1420	126	8.9%
データ提出加算算定病院	338800160	吉備病院	290	0	0.0%
データ提出加算算定病院	340511665	呉病院	1392	154	11.1%
データ提出加算算定病院	350117652	豊浦病院	1441	33	2.3%
データ提出加算算定病院	405519616	飯塚嘉穂病院	1052	10	1.0%
データ提出加算算定病院	438212331	みすみ病院	920	18	2.0%
データ提出加算算定病院	458110194	日向病院	1138	8	0.7%
データ提出加算算定病院	460110910	鹿児島病院	271	1	0.4%
		DPC準備病院・データ提出加算算定病院	16529	664	4.0%

010020_介護支援連携指導の実施率
(DPC準備病院・データ提出加算算定病院)

