

(33) I 期原発性肺癌手術例における胸腔鏡下手術の実施率

分子：分母のうち、「胸腔鏡下肺悪性腫瘍手術（K514 - 2\$）」が算定された患者数

分母：肺の悪性腫瘍のステージ I で、「肺悪性腫瘍手術」「気管支形成手術輪状切除術」「胸腔鏡下肺悪性腫瘍手術」のいずれかを施行した退院患者

収集期間： DPC 病院：平成 29 年 4 月～平成 30 年 3 月

「原発性肺癌」とは、他の臓器からの転移による肺癌を除いた、肺から始まった癌のことです。

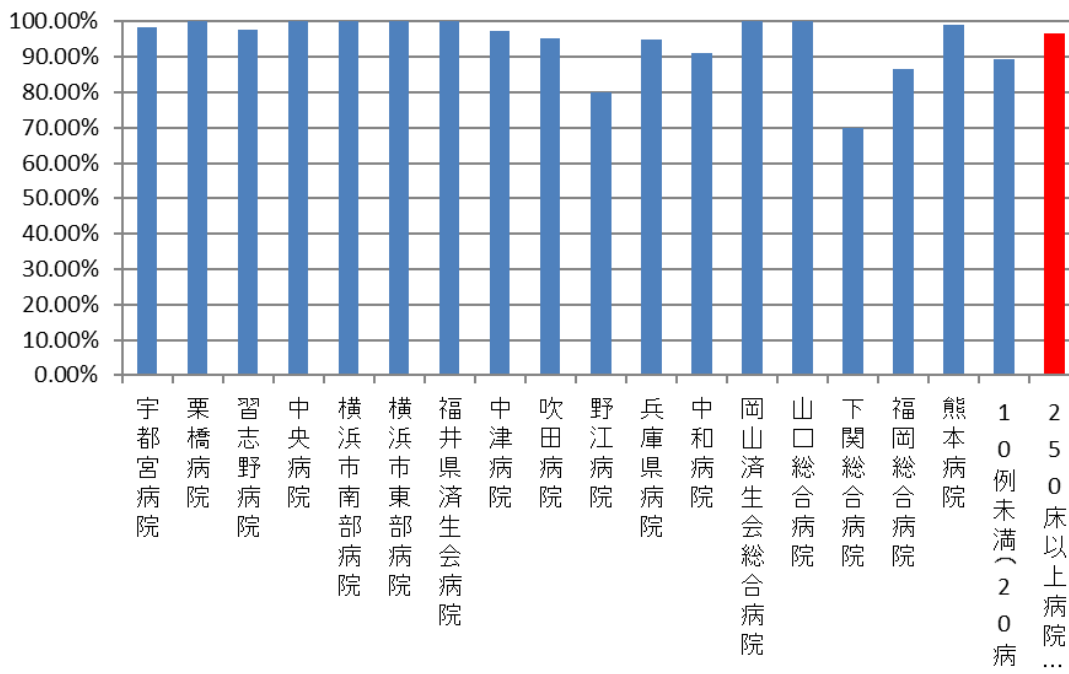
「I 期」とは、癌の進行度を表します。進行度は I 期～IV 期までに分かれ、I 期～III 期まではさらに A と B の段階に分けられます（IV 期は 1 段階のみです）。数字が大きくなるにつれ転移等で病期が進行した状態になります。I 期は癌が原発巣に留まっている（転移がない）状態です。

胸腔鏡下手術とは、胸腔鏡という細いカメラを胸腔内に入れて、テレビモニターに映し出される画像を見ながら手術を行うことです。従来のような開胸手術のように、大きく切開したり肋骨をとることをしないので、傷が小さく、また痛みも少なく、そのため入院期間も開胸手術に比べて短くなります。

指標 33：I 期原発性肺癌手術例における胸腔鏡下手術の実施率

医療機関種別	医療機関コード	医療機関名	母数	分子	割合
250床以上DPC病院	096210115	宇都宮病院	60	59	98.33%
250床以上DPC病院	111101922	栗橋病院	13	13	100.00%
250床以上DPC病院	120210971	習志野病院	45	44	97.78%
250床以上DPC病院	130314757	中央病院	36	36	100.00%
250床以上DPC病院	143103439	横浜市南部病院	16	16	100.00%
250床以上DPC病院	140105122	横浜市東部病院	34	34	100.00%
250床以上DPC病院	180118909	福井県済生会病院	64	64	100.00%
250床以上DPC病院	279600070	中津病院	76	74	97.37%
250床以上DPC病院	279600153	吹田病院	62	59	95.16%
250床以上DPC病院	274406135	野江病院	20	16	80.00%
250床以上DPC病院	285001538	兵庫県病院	19	18	94.74%
250床以上DPC病院	290401062	中和病院	11	10	90.91%
250床以上DPC病院	338800087	岡山済生会総合病院	52	52	100.00%
250床以上DPC病院	350310141	山口総合病院	24	24	100.00%
250床以上DPC病院	350116357	下関総合病院	10	7	70.00%
250床以上DPC病院	401119189	福岡総合病院	30	26	86.67%
250床以上DPC病院	438211911	熊本病院	104	103	99.04%
250床以上DPC病院		10例未満(20病院)	19	17	89.47%
		250床以上病院 全体	695	672	96.69%
250床未満DPC病院	380228159	今治病院	18	18	100.00%
250床未満DPC病院	419810713	唐津病院	19	19	100.00%
250床未満DPC病院	440411500	日田病院	12	9	75.00%
250床未満DPC病院		10例未満(14病院)	10	3	30.00%
		250床未満病院 全体	59	49	83.05%
		DPC対象病院 全体	754	721	95.62%
データ提出加算算定病院		10例未満(16病院)	2	0	0.00%
		DPC準備病院・データ提出加算算定病院	2	0	0.00%

010033_ I 期原発性肺癌手術例における胸腔鏡下手術の実施率 (DPC病院_250床以上)



010033_ I 期原発性肺癌手術例における胸腔鏡下手術の実施率 (DPC病院_250床未満)

