

### (34)急性心筋梗塞患者における退院時アスピリンあるいは硫酸クロピドグレル処方率

分子：分母のうち、退院時処方アスピリンあるいは硫酸クロピドグレルが処方された患者数

分母：「急性心筋梗塞、再発性心筋梗塞（DPC コード：050030）」の退院患者数。ただし、以下の場合を除外する。

- ・退院時転帰が死亡であった患者
- ・退院先が「他院へ転院（入院）した場合」あるいは「その他(介護老人保健施設，介護老人福祉施設等への転所)」に該当する患者
- ・ Killip 分類が「Class4」であった患者
- ・入院時に既にアスピリンあるいは硫酸クロピドグレルを服用中の患者

収集期間： DPC 病院：平成 29 年 4 月～平成 30 年 3 月

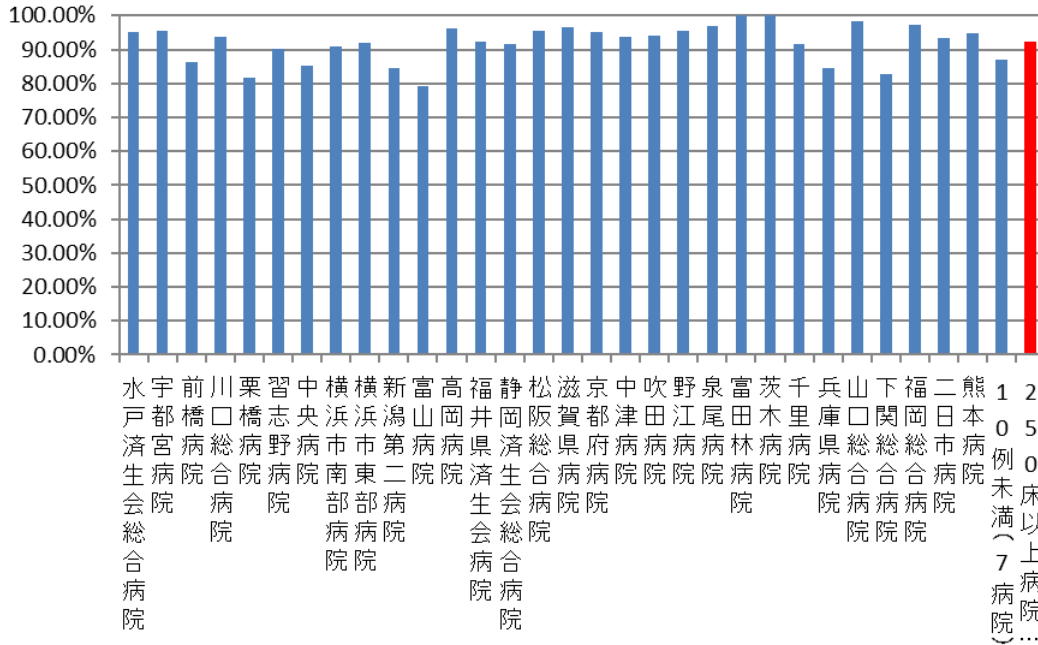
急性心筋梗塞は心臓に血液を送っている冠動脈が動脈硬化等によって細くなり、それが血栓などで詰まってしまうことによって、心筋が壊死してしまう疾患です。ポンプ機能の低下あるいは併存症である不整脈などによって死にいたることもある重篤な疾患です。

急性期の治療後は再梗塞を予防するために、血栓の形成抑制効果のあるアスピリンあるいは硫酸クロピドグレルを処方することがガイドライン等で推奨されています。

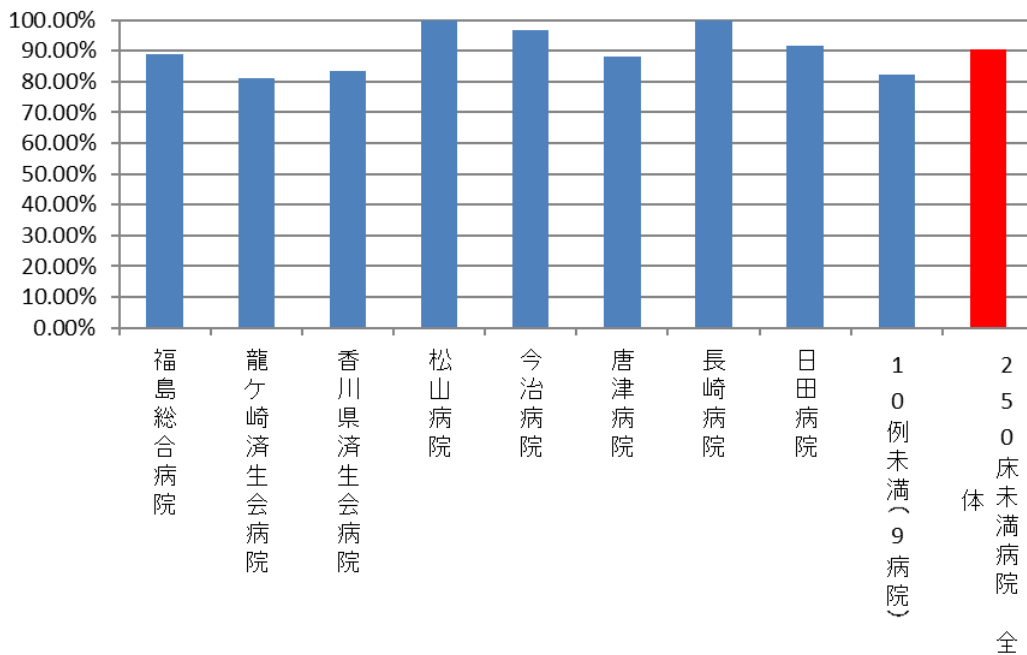
指標 34：急性心筋梗塞患者における退院時アスピリンあるいは硫酸クロピドグレル処方率

| 医療機関種別      | 医療機関コード   | 医療機関名       | 母数   | 分子   | 割合      |
|-------------|-----------|-------------|------|------|---------|
| 250床以上DPC病院 | 080110205 | 水戸済生会総合病院   | 81   | 77   | 95.06%  |
| 250床以上DPC病院 | 096210115 | 宇都宮病院       | 155  | 148  | 95.48%  |
| 250床以上DPC病院 | 100110144 | 前橋病院        | 36   | 31   | 86.11%  |
| 250床以上DPC病院 | 110201350 | 川口総合病院      | 32   | 30   | 93.75%  |
| 250床以上DPC病院 | 111101922 | 栗橋病院        | 114  | 93   | 81.58%  |
| 250床以上DPC病院 | 120210971 | 習志野病院       | 62   | 56   | 90.32%  |
| 250床以上DPC病院 | 130314757 | 中央病院        | 89   | 76   | 85.39%  |
| 250床以上DPC病院 | 143103439 | 横浜市南部病院     | 145  | 132  | 91.03%  |
| 250床以上DPC病院 | 140105122 | 横浜市東部病院     | 99   | 91   | 91.92%  |
| 250床以上DPC病院 | 150120734 | 新潟第二病院      | 13   | 11   | 84.62%  |
| 250床以上DPC病院 | 160115667 | 富山病院        | 24   | 19   | 79.17%  |
| 250床以上DPC病院 | 160212605 | 高岡病院        | 27   | 26   | 96.30%  |
| 250床以上DPC病院 | 180118909 | 福井県済生会病院    | 26   | 24   | 92.31%  |
| 250床以上DPC病院 | 224160042 | 静岡済生会総合病院   | 47   | 43   | 91.49%  |
| 250床以上DPC病院 | 240705053 | 松阪総合病院      | 22   | 21   | 95.45%  |
| 250床以上DPC病院 | 251200194 | 滋賀県病院       | 58   | 56   | 96.55%  |
| 250床以上DPC病院 | 269700129 | 京都府病院       | 21   | 20   | 95.24%  |
| 250床以上DPC病院 | 279600070 | 中津病院        | 81   | 76   | 93.83%  |
| 250床以上DPC病院 | 279600153 | 吹田病院        | 34   | 32   | 94.12%  |
| 250床以上DPC病院 | 274406135 | 野江病院        | 66   | 63   | 95.45%  |
| 250床以上DPC病院 | 272701586 | 泉尾病院        | 31   | 30   | 96.77%  |
| 250床以上DPC病院 | 274902497 | 富田林病院       | 23   | 23   | 100.00% |
| 250床以上DPC病院 | 274205628 | 茨木病院        | 16   | 16   | 100.00% |
| 250床以上DPC病院 | 271607149 | 千里病院        | 95   | 87   | 91.58%  |
| 250床以上DPC病院 | 285001538 | 兵庫県病院       | 13   | 11   | 84.62%  |
| 250床以上DPC病院 | 350310141 | 山口総合病院      | 64   | 63   | 98.44%  |
| 250床以上DPC病院 | 350116357 | 下関総合病院      | 64   | 53   | 82.81%  |
| 250床以上DPC病院 | 401119189 | 福岡総合病院      | 109  | 106  | 97.25%  |
| 250床以上DPC病院 | 401719020 | 二日市病院       | 60   | 56   | 93.33%  |
| 250床以上DPC病院 | 438211911 | 熊本病院        | 173  | 164  | 94.80%  |
| 250床以上DPC病院 |           | 10例未満(7病院)  | 23   | 20   | 86.96%  |
|             |           | 250床以上病院 全体 | 1903 | 1754 | 92.17%  |
| 250床未満DPC病院 | 070116989 | 福島総合病院      | 27   | 24   | 88.89%  |
| 250床未満DPC病院 | 080810663 | 龍ヶ崎済生会病院    | 21   | 17   | 80.95%  |
| 250床未満DPC病院 | 377011385 | 香川県済生会病院    | 12   | 10   | 83.33%  |
| 250床未満DPC病院 | 380110282 | 松山病院        | 12   | 12   | 100.00% |
| 250床未満DPC病院 | 380228159 | 今治病院        | 30   | 29   | 96.67%  |
| 250床未満DPC病院 | 419810713 | 唐津病院        | 17   | 15   | 88.24%  |
| 250床未満DPC病院 | 428113308 | 長崎病院        | 16   | 16   | 100.00% |
| 250床未満DPC病院 | 440411500 | 日田病院        | 48   | 44   | 91.67%  |
| 250床未満DPC病院 |           | 10例未満(9病院)  | 17   | 14   | 82.35%  |
|             |           | 250床未満病院 全体 | 200  | 181  | 90.50%  |
|             |           | DPC対象病院 全体  | 2103 | 1935 | 92.01%  |

### 010034\_急性心筋梗塞患者に対する退院時アスピリン あるいは硫酸クロピドグレル処方率 (DPC病院\_250床以上)



### 010034\_急性心筋梗塞患者に対する退院時アスピリン あるいは硫酸クロピドグレル処方率 (DPC病院\_250床未満)



| 医療機関種別      | 医療機関コード   | 医療機関名               | 母数 | 分子 | 割合     |
|-------------|-----------|---------------------|----|----|--------|
| データ提出加算算定病院 | 320610758 | 江津総合病院              | 13 | 11 | 84.62% |
| データ提出加算算定病院 |           | 10例未満(15病院)         | 20 | 12 | 60.00% |
|             |           | DPC準備病院・データ提出加算算定病院 | 33 | 23 | 69.70% |

### 010034\_急性心筋梗塞患者に対する退院時アスピリン あるいは硫酸クロピドグレル処方率 (DPC準備病院・データ提出加算算定病院)

