

### (37)急性脳梗塞患者に対する入院翌日までの頭部 CT もしくは MRI の施行率

分子：分母のうち、入院当日・翌日に「CT 撮影」あるいは「MRI 撮影」が算定された患者数

分母：医療資源を最も投入した傷病名が「脳梗塞(I63)」で、入院時の脳梗塞の発症時期が急性期（発症 3 日以内）であった退院患者数

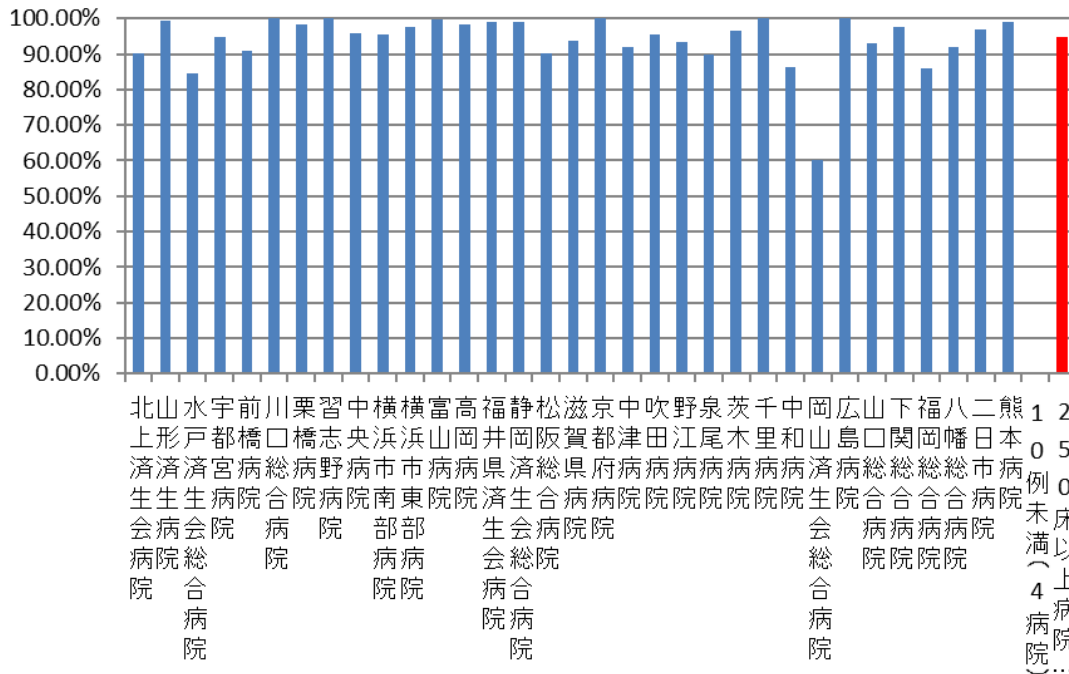
収集期間： DPC 病院：平成 29 年 4 月～平成 30 年 3 月

脳血管障害においては、発生部位の確認に加えて、それが脳出血であるのか、脳梗塞であるのかといった鑑別診断も適切な治療選択のために重要です。そのためには頭部 CT もしくは MRI による迅速かつ正確な診断が不可欠です。

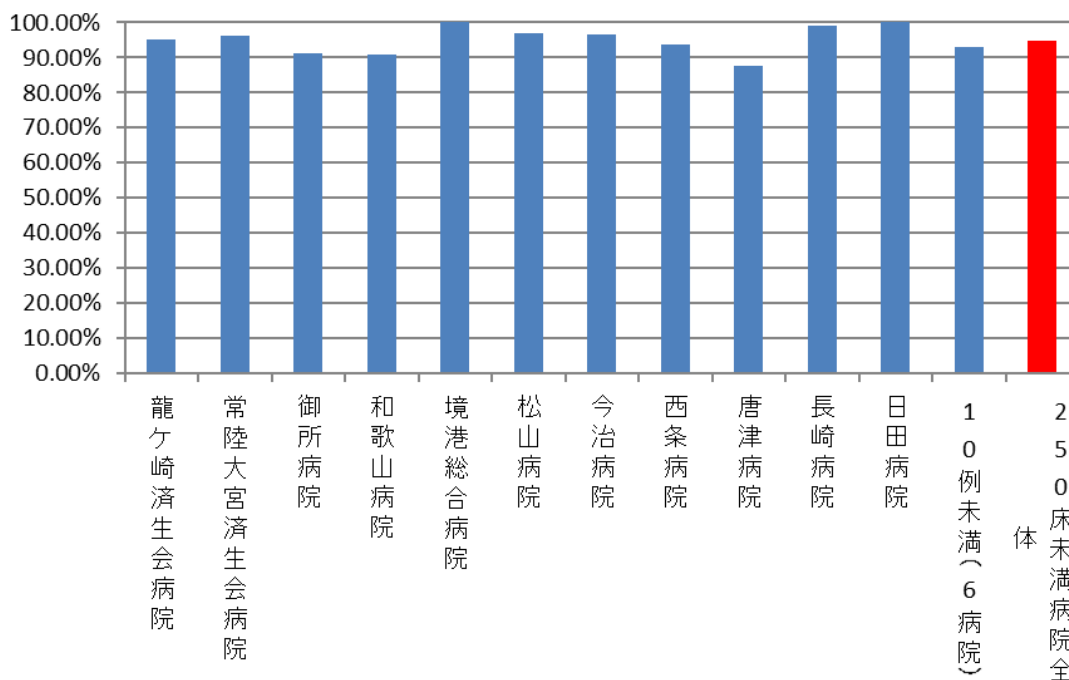
指標 37：急性脳梗塞患者に対する入院翌日までの頭部 CT もしくは MRI の施行率

医療機関種別	医療機関コード	医療機関名	母数	分子	割合
250床以上DPC病院	033610019	北上済生会病院	41	37	90.24%
250床以上DPC病院	060113656	山形済生病院	145	144	99.31%
250床以上DPC病院	080110205	水戸済生会総合病院	110	93	84.55%
250床以上DPC病院	096210115	宇都宮病院	298	283	94.97%
250床以上DPC病院	100110144	前橋病院	11	10	90.91%
250床以上DPC病院	110201350	川口総合病院	161	161	100.00%
250床以上DPC病院	111101922	栗橋病院	193	190	98.45%
250床以上DPC病院	120210971	習志野病院	184	184	100.00%
250床以上DPC病院	130314757	中央病院	120	115	95.83%
250床以上DPC病院	143103439	横浜市南部病院	178	170	95.51%
250床以上DPC病院	140105122	横浜市東部病院	216	211	97.69%
250床以上DPC病院	160115667	富山病院	352	351	99.72%
250床以上DPC病院	160212605	高岡病院	64	63	98.44%
250床以上DPC病院	180118909	福井県済生会病院	194	192	98.97%
250床以上DPC病院	224160042	静岡済生会総合病院	185	183	98.92%
250床以上DPC病院	240705053	松阪総合病院	185	167	90.27%
250床以上DPC病院	251200194	滋賀県病院	256	240	93.75%
250床以上DPC病院	269700129	京都府病院	72	72	100.00%
250床以上DPC病院	279600070	中津病院	112	103	91.96%
250床以上DPC病院	279600153	吹田病院	134	128	95.52%
250床以上DPC病院	274406135	野江病院	139	130	93.53%
250床以上DPC病院	272701586	泉尾病院	50	45	90.00%
250床以上DPC病院	274205628	茨木病院	30	29	96.67%
250床以上DPC病院	271607149	千里病院	12	12	100.00%
250床以上DPC病院	290401062	中和病院	87	75	86.21%
250床以上DPC病院	338800087	岡山済生会総合病院	98	59	60.20%
250床以上DPC病院	343111190	広島病院	18	18	100.00%
250床以上DPC病院	350310141	山口総合病院	87	81	93.10%
250床以上DPC病院	350116357	下関総合病院	130	127	97.69%
250床以上DPC病院	401119189	福岡総合病院	259	223	86.10%
250床以上DPC病院	406619050	八幡総合病院	404	371	91.83%
250床以上DPC病院	401719020	二日市病院	137	133	97.08%
250床以上DPC病院	438211911	熊本病院	632	625	98.89%
250床以上DPC病院		10例未満(4病院)	16	15	
		250床以上病院全体	5310	5040	94.92%
250床未満DPC病院	080810663	龍ヶ崎済生会病院	80	76	95.00%
250床未満DPC病院	082510253	常陸大宮済生会病院	27	26	96.30%
250床未満DPC病院	291301071	御所病院	23	21	91.30%
250床未満DPC病院	300112641	和歌山病院	78	71	91.03%
250床未満DPC病院	310410135	境港総合病院	38	38	100.00%
250床未満DPC病院	380110282	松山病院	169	164	97.04%
250床未満DPC病院	380228159	今治病院	87	84	96.55%
250床未満DPC病院	380628143	西条病院	32	30	93.75%
250床未満DPC病院	419810713	唐津病院	123	108	87.80%
250床未満DPC病院	428113308	長崎病院	114	113	99.12%
250床未満DPC病院	440411500	日田病院	18	18	100.00%
250床未満DPC病院		10例未満(6病院)	28	26	92.86%
		250床未満病院全体	817	775	94.86%
		DPC対象病院全体	6127	5815	94.91%

## 010037\_急性脳梗塞患者に対する入院翌日までの頭 部CTもしくはMRIの施行率 (DPC病院\_250床以上)



## 010037\_急性脳梗塞患者に対する入院翌日までの頭 部CTもしくはMRIの施行率 (DPC病院\_250床未満)



医療機関種別	医療機関コード	医療機関名	母数	分子	割合
DPC準備病院	140200014	神奈川県病院	11	10	90.91%
DPC準備病院	142010304	湘南平塚病院	15	6	40.00%
データ提出加算算定病院	130710764	向島病院	15	13	86.67%
データ提出加算算定病院	320610758	江津総合病院	29	29	100.00%
データ提出加算算定病院	340511665	呉病院	11	10	90.91%
データ提出加算算定病院	350117652	豊浦病院	55	47	85.45%
データ提出加算算定病院	438212331	みすみ病院	59	38	64.41%
データ提出加算算定病院	458110194	日向病院	91	88	96.70%
データ提出加算算定病院		10例未満(8病院)	33	29	87.88%
		DPC準備病院・データ提出加算算定病院	319	270	84.64%

## 010037\_急性脳梗塞患者に対する入院翌日までの頭 部CTもしくはMRIの施行率 (DPC準備病院・データ提出加算算定病院)

