

(39)がん患者に対する緩和ケアの施行割合

分子：分母のうち、「緩和ケア診療加算」が算定された患者数

分母：医療資源を最も投入した傷病名が「がん」であり、医療資源を2番目に投入した傷病名、主傷病名、入院の契機となった傷病名、入院時併在症名のいずれかに以下の記載がある患者

・頭痛、倦怠感、呼吸困難等の身体的症状または不安、抑うつなどの精神症状

ただし、緩和ケア病棟の入院患者は対象外とする。

なお、「がん」は悪性新生物（C00-C97）、上皮内新生物（D00-D09）、性状不詳または不明の新生物（D37-D48）とした。

また、頭痛、倦怠感、呼吸困難等の身体的症状または不安、抑うつなどの精神症状についてはうつ（F32\$、F33\$）、不安等の神経症状（F40\$、F41\$、F43\$）、呼吸困難（R060）、情緒に関する異常所見（R45\$）、頭痛（G44\$、R51）、疼痛（R52\$）、倦怠感（R53）、がん性ニューロパシー（G130、G131、G132、G631）、イートンランバート症候群（G731）とした。

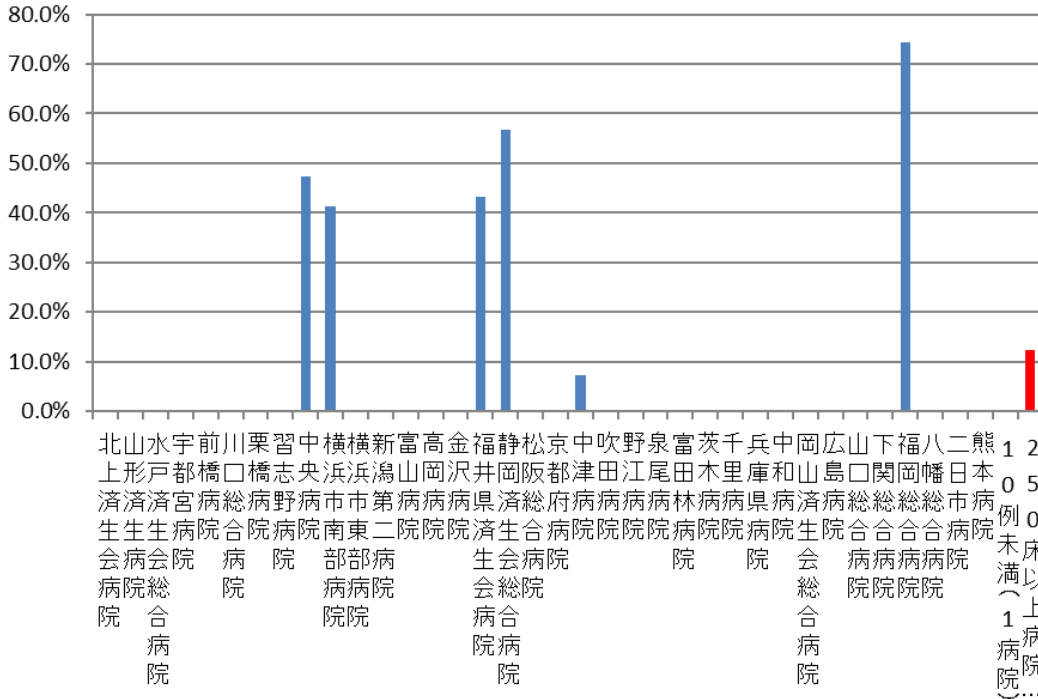
収集期間： DPC 病院：平成 29 年 4 月～平成 30 年 3 月

がんについては「致命的」な疾患というイメージが強いため、患者さんは種々の不安を持つことが少なくありません。また、治癒を目的とした治療に反応しなくなった患者さんに対しては強い痛みや嘔吐などの消化管症状、そして死への不安に対する治療やサポートが、療養生活の質を保証するために不可欠なものとなります。こうしたニーズに応えるものが緩和ケアです。緩和ケアは全人的なケアであり、痛み、その他の症状の医学的コントロールに加えて心理面、社会面、精神面のケアを行うものです。

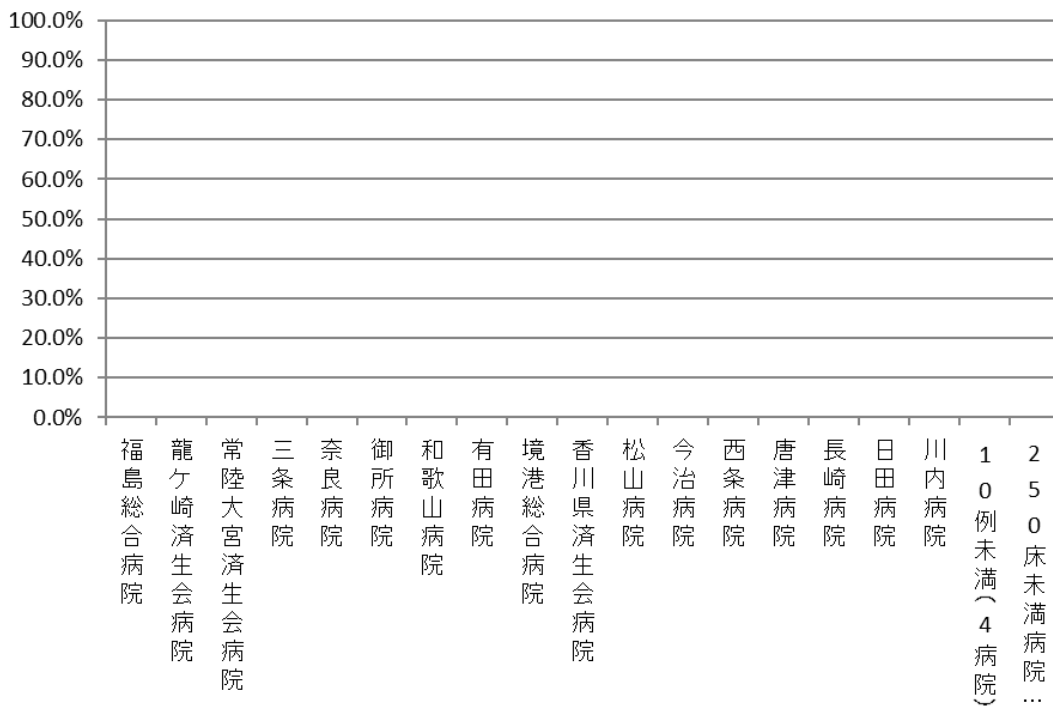
指標 40 : がん患者に対する緩和ケアの施行割合

医療機関種別	医療機関コード	医療機関名	母数	分子	割合
250床以上DPC病院	033610019	北上済生会病院	19	0	0.0%
250床以上DPC病院	060113656	山形済生病院	74	0	0.0%
250床以上DPC病院	080110205	水戸済生会総合病院	108	0	0.0%
250床以上DPC病院	096210115	宇都宮病院	112	0	0.0%
250床以上DPC病院	100110144	前橋病院	129	0	0.0%
250床以上DPC病院	110201350	川口総合病院	144	0	0.0%
250床以上DPC病院	111101922	栗橋病院	122	0	0.0%
250床以上DPC病院	120210971	習志野病院	114	0	0.0%
250床以上DPC病院	130314757	中央病院	182	86	47.3%
250床以上DPC病院	143103439	横浜市南部病院	252	104	41.3%
250床以上DPC病院	140105122	横浜市東部病院	252	0	0.0%
250床以上DPC病院	150120734	新潟第二病院	122	0	0.0%
250床以上DPC病院	160115667	富山病院	12	0	0.0%
250床以上DPC病院	160212605	高岡病院	58	0	0.0%
250床以上DPC病院	170117068	金沢病院	50	0	0.0%
250床以上DPC病院	180118909	福井県済生会病院	192	83	43.2%
250床以上DPC病院	224160042	静岡済生会総合病院	143	81	56.6%
250床以上DPC病院	240705053	松阪総合病院	40	0	0.0%
250床以上DPC病院	269700129	京都府病院	65	0	0.0%
250床以上DPC病院	279600070	中津病院	264	19	7.2%
250床以上DPC病院	279600153	吹田病院	190	0	0.0%
250床以上DPC病院	274406135	野江病院	235	0	0.0%
250床以上DPC病院	272701586	泉尾病院	48	0	0.0%
250床以上DPC病院	274902497	富田林病院	105	0	0.0%
250床以上DPC病院	274205628	茨木病院	18	0	0.0%
250床以上DPC病院	271607149	千里病院	91	0	0.0%
250床以上DPC病院	285001538	兵庫県病院	14	0	0.0%
250床以上DPC病院	290401062	中和病院	16	0	0.0%
250床以上DPC病院	338800087	岡山済生会総合病院	215	0	0.0%
250床以上DPC病院	343111190	広島病院	42	0	0.0%
250床以上DPC病院	350310141	山口総合病院	145	0	0.0%
250床以上DPC病院	350116357	下関総合病院	115	0	0.0%
250床以上DPC病院	401119189	福岡総合病院	183	136	74.3%
250床以上DPC病院	406619050	八幡総合病院	31	0	0.0%
250床以上DPC病院	401719020	二日市病院	26	0	0.0%
250床以上DPC病院	438211911	熊本病院	133	0	0.0%
250床以上DPC病院		10例未満(1病院)	6	0	0.0%
		250床以上病院 全体	4065	506	12.4%
250床未満DPC病院	070116989	福島総合病院	110	0	0.0%
250床未満DPC病院	080810663	龍ヶ崎済生会病院	74	0	0.0%
250床未満DPC病院	082510253	常陸大宮済生会病院	39	0	0.0%
250床未満DPC病院	150410739	三条病院	75	0	0.0%
250床未満DPC病院	290102017	奈良病院	25	0	0.0%
250床未満DPC病院	291301071	御所病院	19	0	0.0%
250床未満DPC病院	300112641	和歌山病院	7	0	0.0%
250床未満DPC病院	301610197	有田病院	6	0	0.0%
250床未満DPC病院	310410135	境港総合病院	24	0	0.0%
250床未満DPC病院	377011385	香川県済生会病院	29	0	0.0%
250床未満DPC病院	380110282	松山病院	31	0	0.0%
250床未満DPC病院	380228159	今治病院	102	0	0.0%
250床未満DPC病院	380628143	西条病院	8	0	0.0%
250床未満DPC病院	419810713	唐津病院	35	0	0.0%
250床未満DPC病院	428113308	長崎病院	8	0	0.0%
250床未満DPC病院	440411500	日田病院	73	0	0.0%
250床未満DPC病院	461510084	川内病院	10	0	0.0%
250床未満DPC病院		10例未満(4病院)	29	0	0.0%
		250床未満病院 全体	675	0	0.0%
		DPC対象病院 全体	4740	506	10.7%

010039_がん患者に対する緩和ケアの施行率 (DPC病院_250床以上)



010039_がん患者に対する緩和ケアの施行率 (DPC病院_250床未満)



医療機関種別	医療機関コード	医療機関名	母数	分子	割合
DPC準備病院	140800102	若草病院	49	0	0.0%
データ提出加算算定病院	438212331	みすみ病院	19	0	0.0%
データ提出加算算定病院	458110194	日向病院	24	0	0.0%
DPC準備病院・データ提出加算算定病院		10例未満(15病院)	15	0	0.0%
		DPC準備病院・データ提出加算算定病院	107	0	0.0%

010039_がん患者に対する緩和ケアの施行率 (DPC準備病院・データ提出加算算定病院)

