

#### (40)人工関節置換術等の手術部位感染予防のための抗菌薬の3日以内および7日以内の中止率

**分子：**分母のうち、抗菌薬が予防的に投与され手術当日から数えて3日以内および7日以内に中止された患者数

**分母：**「人工関節置換術」「人工関節再置換術」「人工骨頭挿入術」のいずれかが施行された退院患者数

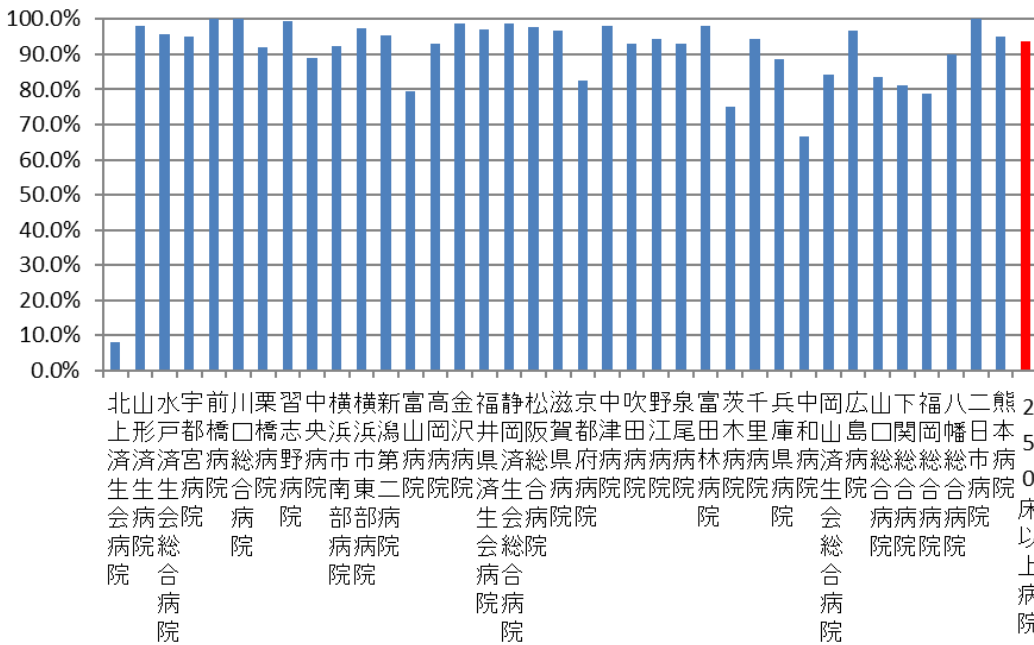
**収集期間：** DPC 病院：平成 29 年 4 月～平成 30 年 3 月

無菌領域である関節の手術では、術後感染症を予防するために抗菌薬が投与されます。しかしながら、抗菌薬の長期にわたる予防的投与は、抗菌薬に対する耐性菌を出現させるリスクを高めることにもなります。こうしたことから現在、ガイドライン等では、予防的抗菌薬を少なくとも術後 3 日以内に中止することを推奨しています。

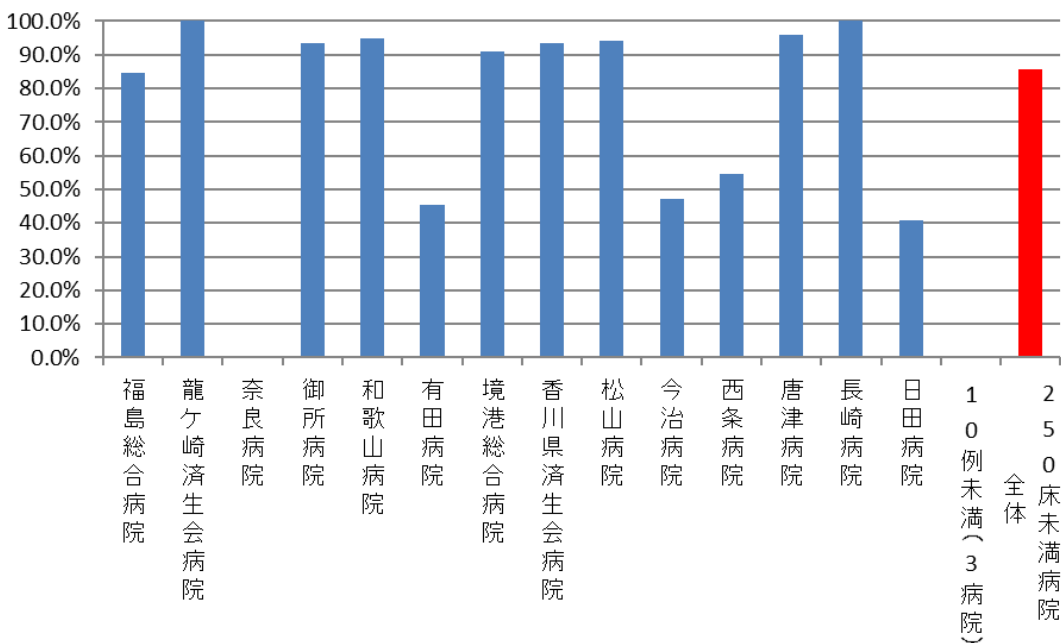
指標 40-1：人工関節置換術等の手術部位感染予防のための抗菌薬の3日以内の中止率

医療機関種別	医療機関コード	医療機関名	母数	分子	割合
250床以上DPC病院	033610019	北上済生会病院	25	2	8.0%
250床以上DPC病院	060113656	山形済生病院	446	437	98.0%
250床以上DPC病院	080110205	水戸済生会総合病院	118	113	95.8%
250床以上DPC病院	096210115	宇都宮病院	99	94	94.9%
250床以上DPC病院	100110144	前橋病院	16	16	100.0%
250床以上DPC病院	110201350	川口総合病院	15	15	100.0%
250床以上DPC病院	111101922	栗橋病院	25	23	92.0%
250床以上DPC病院	120210971	習志野病院	342	340	99.4%
250床以上DPC病院	130314757	中央病院	64	57	89.1%
250床以上DPC病院	143103439	横浜市南部病院	105	97	92.4%
250床以上DPC病院	140105122	横浜市東部病院	332	323	97.3%
250床以上DPC病院	150120734	新潟第二病院	200	191	95.5%
250床以上DPC病院	160115667	富山病院	98	78	79.6%
250床以上DPC病院	160212605	高岡病院	156	145	92.9%
250床以上DPC病院	170117068	金沢病院	74	73	98.6%
250床以上DPC病院	180118909	福井県済生会病院	130	126	96.9%
250床以上DPC病院	224160042	静岡済生会総合病院	79	78	98.7%
250床以上DPC病院	240705053	松阪総合病院	136	133	97.8%
250床以上DPC病院	251200194	滋賀県病院	91	88	96.7%
250床以上DPC病院	269700129	京都府病院	40	33	82.5%
250床以上DPC病院	279600070	中津病院	294	288	98.0%
250床以上DPC病院	279600153	吹田病院	57	53	93.0%
250床以上DPC病院	274406135	野江病院	72	68	94.4%
250床以上DPC病院	272701586	泉尾病院	29	27	93.1%
250床以上DPC病院	274902497	富田林病院	168	165	98.2%
250床以上DPC病院	274205628	茨木病院	20	15	75.0%
250床以上DPC病院	271607149	千里病院	89	84	94.4%
250床以上DPC病院	285001538	兵庫県病院	62	55	88.7%
250床以上DPC病院	290401062	中和病院	45	30	66.7%
250床以上DPC病院	338800087	岡山済生会総合病院	140	118	84.3%
250床以上DPC病院	343111190	広島病院	29	28	96.6%
250床以上DPC病院	350310141	山口総合病院	61	51	83.6%
250床以上DPC病院	350116357	下関総合病院	117	95	81.2%
250床以上DPC病院	401119189	福岡総合病院	38	30	78.9%
250床以上DPC病院	406619050	八幡総合病院	20	18	90.0%
250床以上DPC病院	401719020	二日市病院	13	13	100.0%
250床以上DPC病院	438211911	熊本病院	187	178	95.2%
		250床以上病院 全体	4032	3778	93.7%
250床未満DPC病院	070116989	福島総合病院	13	11	84.6%
250床未満DPC病院	080810663	龍ヶ崎済生会病院	68	68	100.0%
250床未満DPC病院	290102017	奈良病院	16	0	0.0%
250床未満DPC病院	291301071	御所病院	61	57	93.4%
250床未満DPC病院	300112641	和歌山病院	119	113	95.0%
250床未満DPC病院	301610197	有田病院	44	20	45.5%
250床未満DPC病院	310410135	境港総合病院	11	10	90.9%
250床未満DPC病院	377011385	香川県済生会病院	45	42	93.3%
250床未満DPC病院	380110282	松山病院	50	47	94.0%
250床未満DPC病院	380228159	今治病院	17	8	47.1%
250床未満DPC病院	380628143	西条病院	11	6	54.5%
250床未満DPC病院	419810713	唐津病院	76	73	96.1%
250床未満DPC病院	428113308	長崎病院	62	62	100.0%
250床未満DPC病院	440411500	日田病院	22	9	40.9%
250床未満DPC病院		10例未満(3病院)	0	0	-
		250床未満病院 全体	615	526	85.5%
		DPC対象病院 全体	4647	4304	92.6%

### 010040\_人工関節置換術\_人工骨頭挿入術における手術部位感染予防のための抗菌薬の3日以内中止率 (DPC病院\_250床以上)

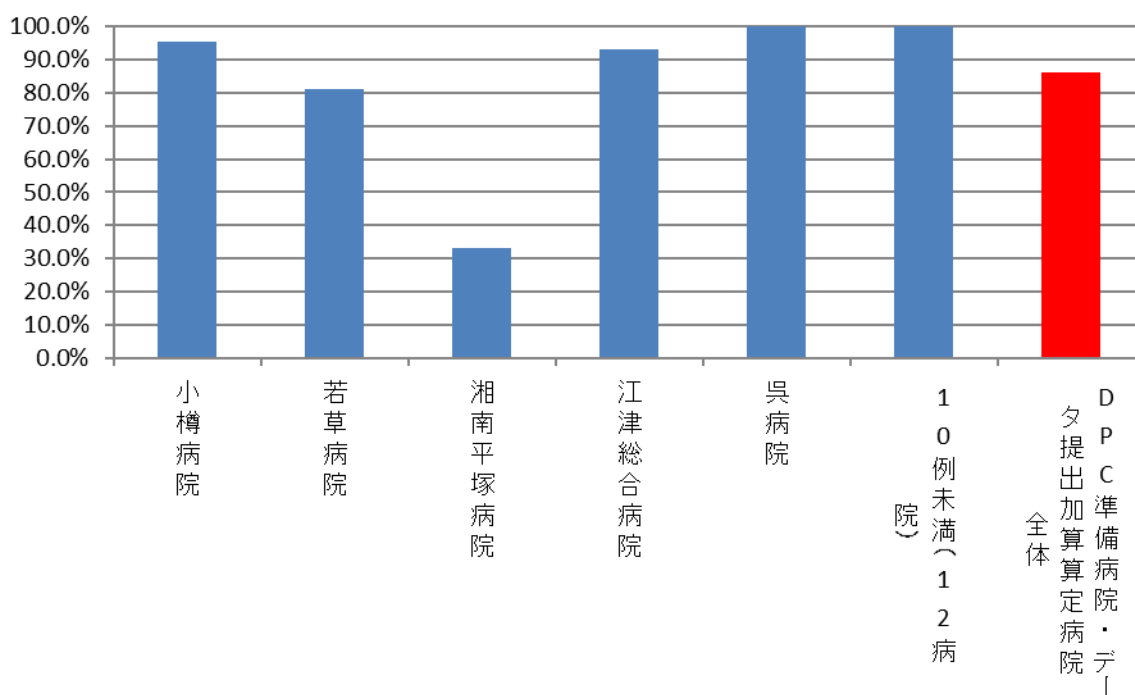


### 010040\_人工関節置換術\_人工骨頭挿入術における手術部位感染予防のための抗菌薬の3日以内中止率 (DPC病院\_250床未満)



医療機関種別	医療機関コード	医療機関名	母数	分子	割合
DPC準備病院	012014956	小樽病院	43	41	95.3%
DPC準備病院	140800102	若草病院	16	13	81.3%
DPC準備病院	142010304	湘南平塚病院	15	5	33.3%
データ提出加算算定病院	320610758	江津総合病院	29	27	93.1%
データ提出加算算定病院	340511665	呉病院	10	10	100.0%
DPC準備病院・データ提出加算算定病院		10例未満(12病院)	9	9	100.0%
		DPC準備病院・データ提出加算算定病院	122	105	86.1%

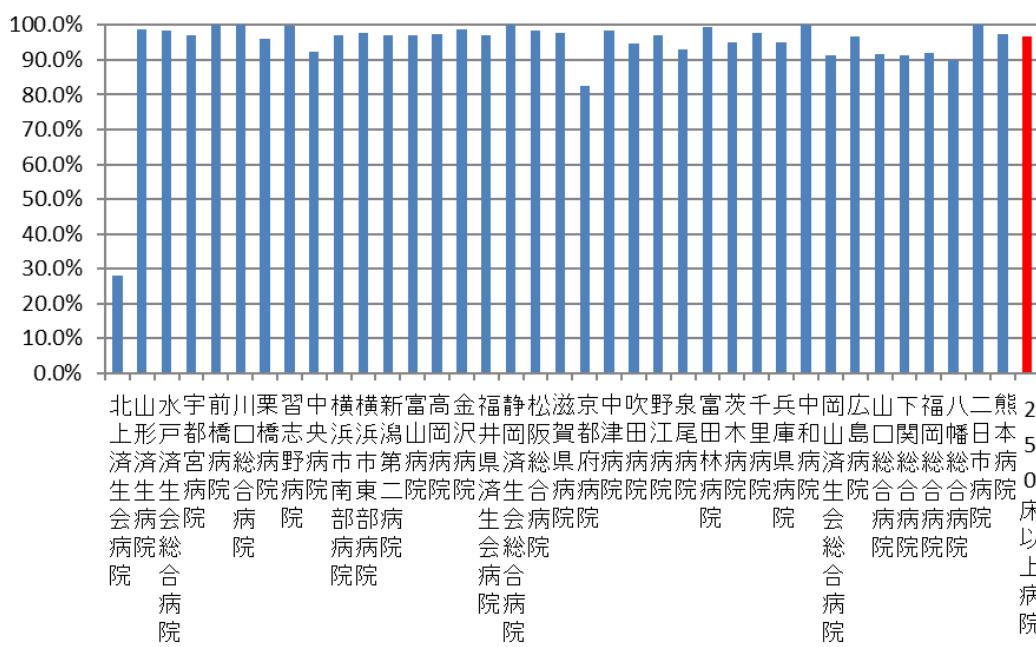
## 010040\_人工関節置換術\_人工骨頭挿入術における手術部位感染予防のための抗菌薬の3日以内中止率 (DPC準備病院・データ提出加算算定病院)



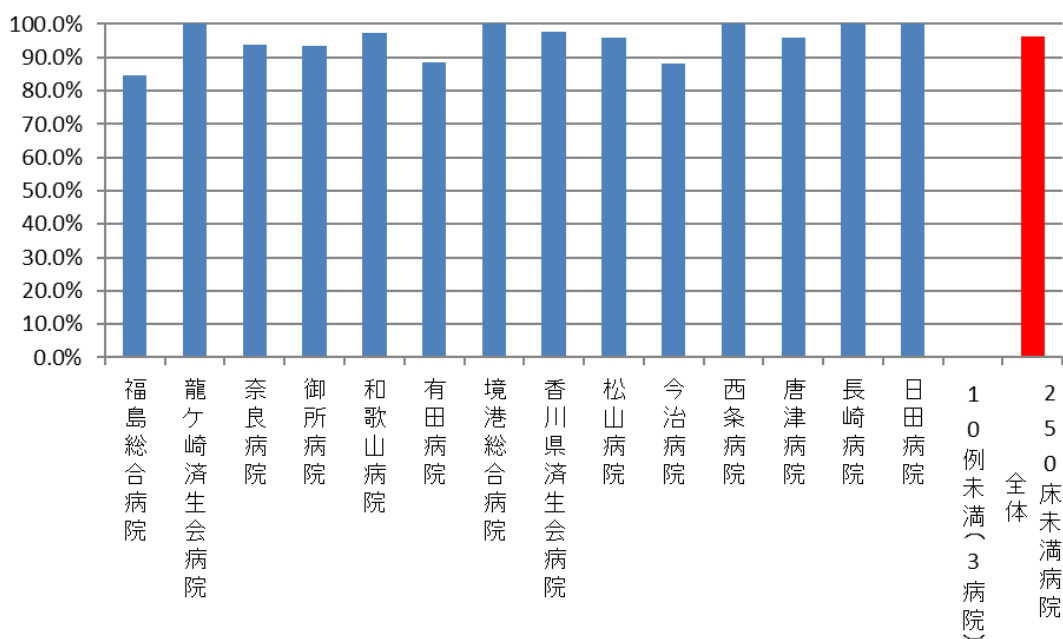
指標 40-2：関節置換術等の手術部位感染予防のための抗菌薬の7日以内の中止率

医療機関種別	医療機関コード	医療機関名	母数	分子	割合
250床以上DPC病院	033610019	北上済生会病院	25	7	28.0%
250床以上DPC病院	060113656	山形済生病院	446	441	98.9%
250床以上DPC病院	080110205	水戸済生会総合病院	118	116	98.3%
250床以上DPC病院	096210115	宇都宮病院	99	96	97.0%
250床以上DPC病院	100110144	前橋病院	16	16	100.0%
250床以上DPC病院	110201350	川口総合病院	15	15	100.0%
250床以上DPC病院	111101922	栗橋病院	25	24	96.0%
250床以上DPC病院	120210971	習志野病院	342	341	99.7%
250床以上DPC病院	130314757	中央病院	64	59	92.2%
250床以上DPC病院	143103439	横浜市南部病院	105	102	97.1%
250床以上DPC病院	140105122	横浜市東部病院	332	324	97.6%
250床以上DPC病院	150120734	新潟第二病院	200	194	97.0%
250床以上DPC病院	160115667	富山病院	98	95	96.9%
250床以上DPC病院	160212605	高岡病院	156	152	97.4%
250床以上DPC病院	170117068	金沢病院	74	73	98.6%
250床以上DPC病院	180118909	福井県済生会病院	130	126	96.9%
250床以上DPC病院	224160042	静岡済生会総合病院	79	79	100.0%
250床以上DPC病院	240705053	松阪総合病院	136	134	98.5%
250床以上DPC病院	251200194	滋賀県病院	91	89	97.8%
250床以上DPC病院	269700129	京都府病院	40	33	82.5%
250床以上DPC病院	279600070	中津病院	294	289	98.3%
250床以上DPC病院	279600153	吹田病院	57	54	94.7%
250床以上DPC病院	274406135	野江病院	72	70	97.2%
250床以上DPC病院	272701586	泉尾病院	29	27	93.1%
250床以上DPC病院	274902497	富田林病院	168	167	99.4%
250床以上DPC病院	274205628	茨木病院	20	19	95.0%
250床以上DPC病院	271607149	千里病院	89	87	97.8%
250床以上DPC病院	285001538	兵庫県病院	62	59	95.2%
250床以上DPC病院	290401062	中和病院	45	45	100.0%
250床以上DPC病院	338800087	岡山済生会総合病院	140	128	91.4%
250床以上DPC病院	343111190	広島病院	29	28	96.6%
250床以上DPC病院	350310141	山口総合病院	61	56	91.8%
250床以上DPC病院	350116357	下関総合病院	117	107	91.5%
250床以上DPC病院	401119189	福岡総合病院	38	35	92.1%
250床以上DPC病院	406619050	八幡総合病院	20	18	90.0%
250床以上DPC病院	401719020	二日市病院	13	13	100.0%
250床以上DPC病院	438211911	熊本病院	187	182	97.3%
		250床以上病院 全体	4032	3900	96.7%
250床未満DPC病院	070116989	福島総合病院	13	11	84.6%
250床未満DPC病院	080810663	龍ヶ崎済生会病院	68	68	100.0%
250床未満DPC病院	290102017	奈良病院	16	15	93.8%
250床未満DPC病院	291301071	御所病院	61	57	93.4%
250床未満DPC病院	300112641	和歌山病院	119	116	97.5%
250床未満DPC病院	301610197	有田病院	44	39	88.6%
250床未満DPC病院	310410135	境港総合病院	11	11	100.0%
250床未満DPC病院	377011385	香川県済生会病院	45	44	97.8%
250床未満DPC病院	380110282	松山病院	50	48	96.0%
250床未満DPC病院	380228159	今治病院	17	15	88.2%
250床未満DPC病院	380628143	西条病院	11	11	100.0%
250床未満DPC病院	419810713	唐津病院	76	73	96.1%
250床未満DPC病院	428113308	長崎病院	62	62	100.0%
250床未満DPC病院	440411500	日田病院	22	22	100.0%
250床未満DPC病院		10例未満(3病院)	0	0	-
		250床未満病院 全体	615	592	96.3%
		DPC対象病院 全体	4647	4492	96.7%

### 010040\_人工関節置換術\_人工骨頭挿入術における手術部位感染予防のための抗菌薬の7日以内中止率 (DPC病院\_250床以上)



### 010040\_人工関節置換術\_人工骨頭挿入術における手術部位感染予防のための抗菌薬の7日以内中止率 (DPC病院\_250床未満)



医療機関種別	医療機関コード	医療機関名	母数	分子	割合
DPC準備病院	012014956	小樽病院	43	42	97.7%
DPC準備病院	140800102	若草病院	16	15	93.8%
DPC準備病院	142010304	湘南平塚病院	15	14	93.3%
データ提出加算算定病院	320610758	江津総合病院	29	28	96.6%
データ提出加算算定病院	340511665	呉病院	10	10	100.0%
DPC準備病院・データ提出加算算定病院		10例未満(11病院)	9	9	100.0%
		DPC準備病院・データ提出加算算定病院	122	118	96.7%

### 010040\_人工関節置換術\_人工骨頭挿入術における手術部位感染予防のための抗菌薬の7日以内中止率 (DPC準備病院・データ提出加算算定病院)

