

(8)公費負担医療患者の割合

分子：分母のうち、公費医療が適用された患者数

分母：退院患者数、外来患者数

公費負担医療制度には以下の制度がある（法別番号）。

- ①感染症予防・医療法の結核治療（法別番号 10、11）
- ②生活保護法（12）
- ③戦傷病者特別救援法（13、14）
- ④障害者自立支援法（15、16、21、24）
- ⑤児童福祉法（17、52、53、79）
- ⑥原子爆弾被爆者に対する援護に関する法律（18、19）
- ⑦精神保健福祉法（20）
- ⑧麻薬及び向精神取締法（22）
- ⑨母子保健法（養育医療）（23）
- ⑩感染症法（28、29）
- ⑪特定疾患治療事業（51）
- ⑫肝炎治療特別推進事業に係る医療の給付（38）
- ⑬中国残留邦人等の医療支援給付（25）
- ⑭心神喪失等の状態で重大な他害行為を行った者の医療給付（30）
- ⑮石綿による健康被害の救済（66）

本分析においては、レセプト種別コードの公費併用及び公費単独のレセプトを公費負担医療患者とした（巻末表1を参照）。

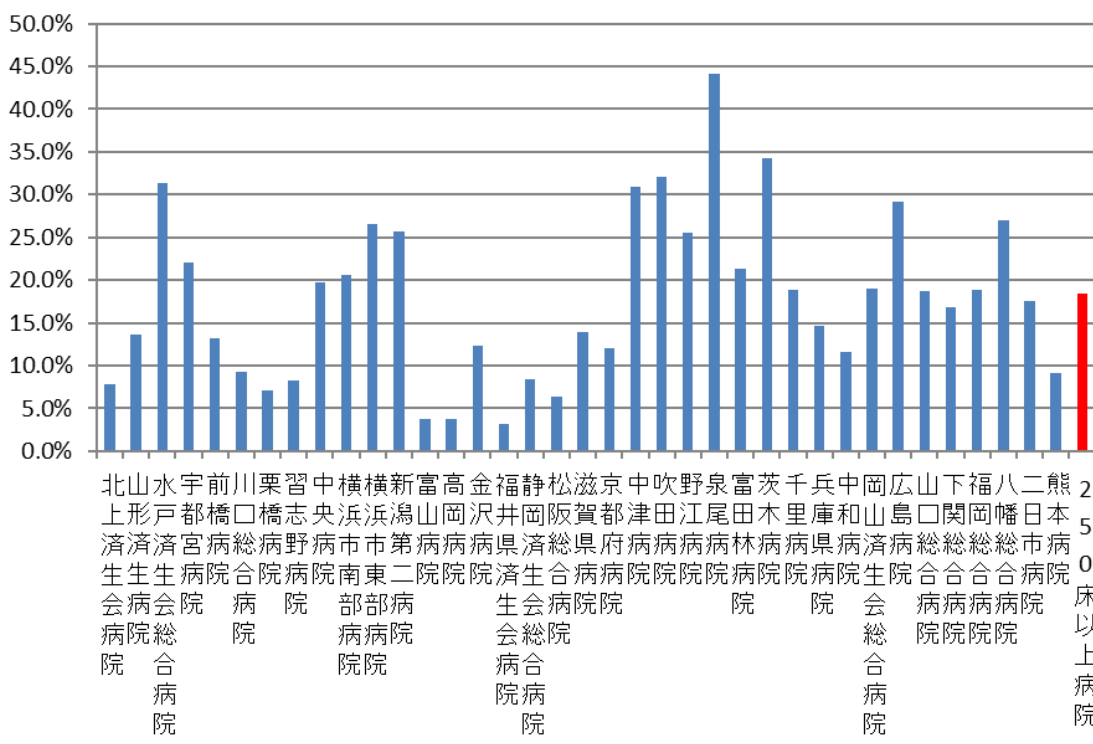
収集期間： DPC 病院：平成 29 年 4 月～平成 30 年 3 月

済生会は「生命を救う道」を広めるという理念のもと、公的な支援を必要とする患者の治療に積極的に取り組んでいます。この活動を評価する指標の一つとして、公費負担医療制度の対象となっている患者の割合を算出したものがこの指標です。

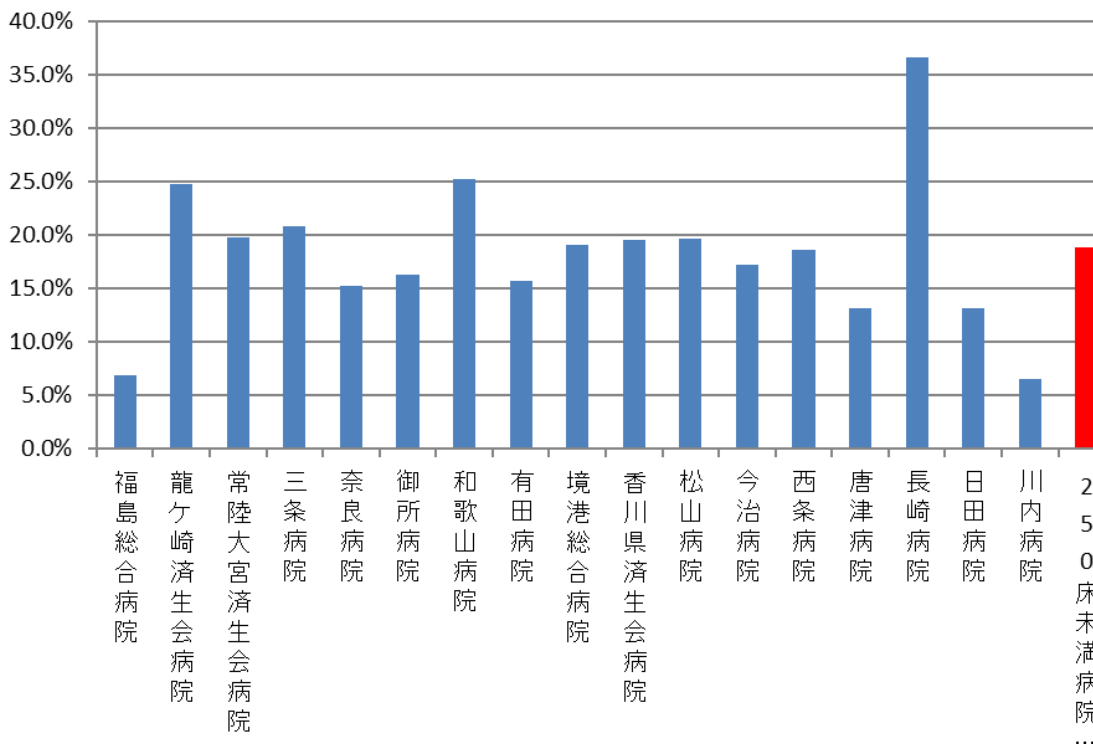
指標 8 : 公費負担医療患者の割合 (入院)

医療機関種別	医療機関コード	医療機関名	母数	分子	割合
250床以上DPC病院	033610019	北上済生会病院	3015	237	7.9%
250床以上DPC病院	060113656	山形済生病院	6821	925	13.6%
250床以上DPC病院	080110205	水戸済生会総合病院	8060	2532	31.4%
250床以上DPC病院	096210115	宇都宮病院	13679	3009	22.0%
250床以上DPC病院	100110144	前橋病院	5036	667	13.2%
250床以上DPC病院	110201350	川口総合病院	8887	826	9.3%
250床以上DPC病院	111101922	栗橋病院	5703	402	7.0%
250床以上DPC病院	120210971	習志野病院	7278	597	8.2%
250床以上DPC病院	130314757	中央病院	8162	1616	19.8%
250床以上DPC病院	143103439	横浜市南部病院	12348	2545	20.6%
250床以上DPC病院	140105122	横浜市東部病院	13953	3703	26.5%
250床以上DPC病院	150120734	新潟第二病院	7351	1885	25.6%
250床以上DPC病院	160115667	富山病院	4679	179	3.8%
250床以上DPC病院	160212605	高岡病院	3650	138	3.8%
250床以上DPC病院	170117068	金沢病院	3059	378	12.4%
250床以上DPC病院	180118909	福井県済生会病院	8484	274	3.2%
250床以上DPC病院	224160042	静岡済生会総合病院	9634	811	8.4%
250床以上DPC病院	240705053	松阪総合病院	6301	398	6.3%
250床以上DPC病院	251200194	滋賀県病院	7980	1107	13.9%
250床以上DPC病院	269700129	京都府病院	4511	540	12.0%
250床以上DPC病院	279600070	中津病院	12096	3736	30.9%
250床以上DPC病院	279600153	吹田病院	8855	2840	32.1%
250床以上DPC病院	274406135	野江病院	8082	2068	25.6%
250床以上DPC病院	272701586	泉尾病院	4506	1990	44.2%
250床以上DPC病院	274902497	富田林病院	4261	910	21.4%
250床以上DPC病院	274205628	茨木病院	5318	1823	34.3%
250床以上DPC病院	271607149	千里病院	7933	1500	18.9%
250床以上DPC病院	285001538	兵庫県病院	4491	659	14.7%
250床以上DPC病院	290401062	中和病院	4891	567	11.6%
250床以上DPC病院	338800087	岡山済生会総合病院	10422	1978	19.0%
250床以上DPC病院	343111190	広島病院	2684	782	29.1%
250床以上DPC病院	350310141	山口総合病院	4802	900	18.7%
250床以上DPC病院	350116357	下関総合病院	7728	1302	16.8%
250床以上DPC病院	401119189	福岡総合病院	9316	1756	18.8%
250床以上DPC病院	406619050	八幡総合病院	4318	1167	27.0%
250床以上DPC病院	401719020	二日市病院	4340	760	17.5%
250床以上DPC病院	438211911	熊本病院	12152	1104	9.1%
		250床以上病院 全体	264786	48611	18.4%
250床未満DPC病院	070116989	福島総合病院	3029	209	6.9%
250床未満DPC病院	080810663	龍ヶ崎済生会病院	4310	1065	24.7%
250床未満DPC病院	082510253	常陸大宮済生会病院	1867	368	19.7%
250床未満DPC病院	150410739	三条病院	3143	654	20.8%
250床未満DPC病院	290102017	奈良病院	2966	450	15.2%
250床未満DPC病院	291301071	御所病院	1907	310	16.3%
250床未満DPC病院	300112641	和歌山病院	2850	719	25.2%
250床未満DPC病院	301610197	有田病院	2136	334	15.6%
250床未満DPC病院	310410135	境港総合病院	1820	347	19.1%
250床未満DPC病院	377011385	香川県済生会病院	2972	580	19.5%
250床未満DPC病院	380110282	松山病院	3573	702	19.6%
250床未満DPC病院	380228159	今治病院	3371	579	17.2%
250床未満DPC病院	380628143	西条病院	2093	388	18.5%
250床未満DPC病院	419810713	唐津病院	3216	421	13.1%
250床未満DPC病院	428113308	長崎病院	4742	1738	36.7%
250床未満DPC病院	440411500	日田病院	2416	316	13.1%
250床未満DPC病院	461510084	川内病院	3788	248	6.5%
		250床未満病院 全体	50199	9428	18.8%
		DPC対象病院 全体	314985	58039	18.4%

010008_公費負担医療患者の割合(入院) (DPC病院_250床以上)

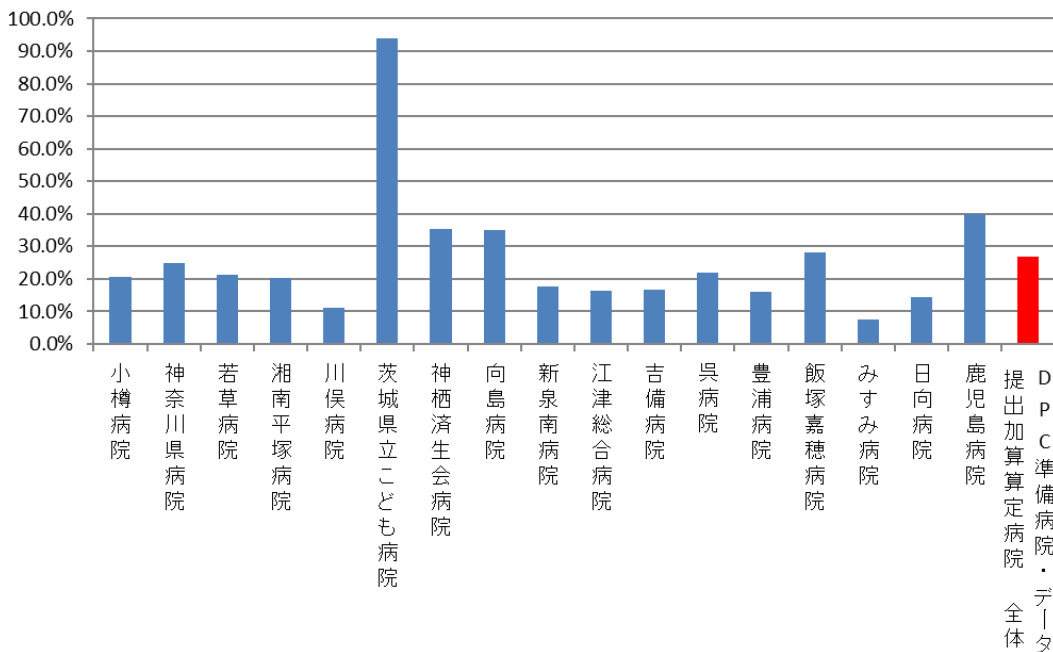


010008_公費負担医療患者の割合(入院) (DPC病院_250床未満)



医療機関種別	医療機関コード	医療機関名	母数	分子	割合
DPC準備病院	012014956	小樽病院	2718	556	20.5%
DPC準備病院	140200014	神奈川県病院	3264	811	24.8%
DPC準備病院	140800102	若草病院	1705	364	21.3%
DPC準備病院	142010304	湘南平塚病院	1486	300	20.2%
データ提出加算算定病院	072012129	川俣病院	569	63	11.1%
データ提出加算算定病院	080110213	茨城県立こども病院	1916	1802	94.1%
データ提出加算算定病院	082910222	神栖済生会病院	1852	652	35.2%
データ提出加算算定病院	130710764	向島病院	1440	504	35.0%
データ提出加算算定病院	275601460	新泉南病院	546	96	17.6%
データ提出加算算定病院	320610758	江津総合病院	1870	308	16.5%
データ提出加算算定病院	338800160	吉備病院	531	88	16.6%
データ提出加算算定病院	340511665	呉病院	1789	392	21.9%
データ提出加算算定病院	350117652	豊浦病院	2074	332	16.0%
データ提出加算算定病院	405519616	飯塚嘉穂病院	1680	474	28.2%
データ提出加算算定病院	438212331	みすみ病院	1297	99	7.6%
データ提出加算算定病院	458110194	日向病院	1888	271	14.4%
データ提出加算算定病院	460110910	鹿児島病院	470	187	39.8%
		DPC準備病院・データ提出加算算定病院	27095	7299	26.9%

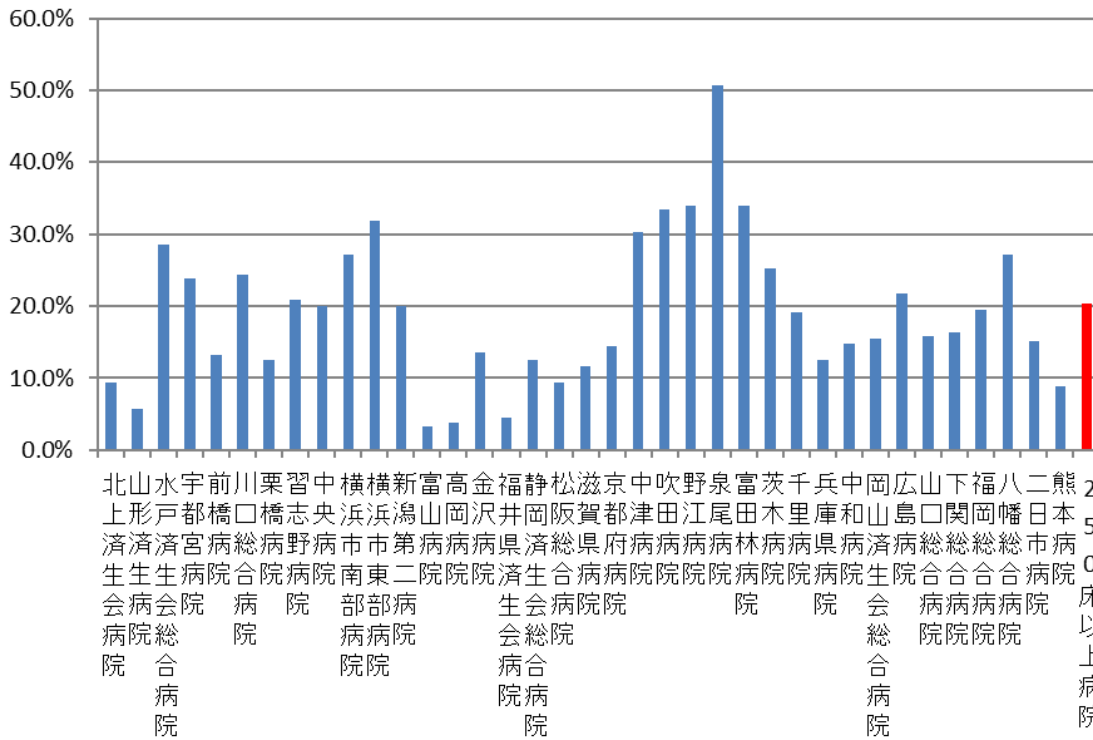
01008_公費負担医療患者の割合
(DPC準備病院・データ提出加算算定病院)



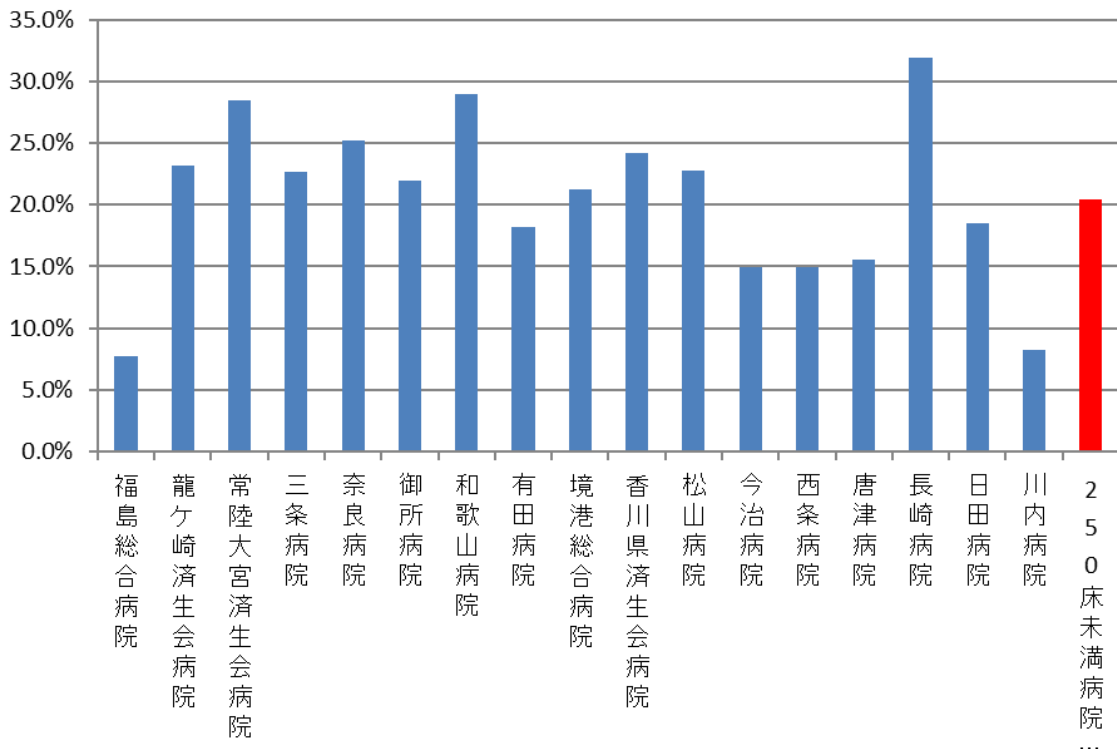
指標 8 : 公費負担医療患者の割合 (外来)

医療機関種別	医療機関コード	医療機関名	母数	分子	割合
250床以上DPC病院	033610019	北上済生会病院	14225	1346	9.5%
250床以上DPC病院	060113656	山形済生病院	36081	2076	5.8%
250床以上DPC病院	080110205	水戸済生会総合病院	37948	10813	28.5%
250床以上DPC病院	096210115	宇都宮病院	71913	17139	23.8%
250床以上DPC病院	100110144	前橋病院	18570	2462	13.3%
250床以上DPC病院	110201350	川口総合病院	51737	12612	24.4%
250床以上DPC病院	111101922	栗橋病院	25382	3183	12.5%
250床以上DPC病院	120210971	習志野病院	37698	7903	21.0%
250床以上DPC病院	130314757	中央病院	52819	10533	19.9%
250床以上DPC病院	143103439	横浜市南部病院	57738	15689	27.2%
250床以上DPC病院	140105122	横浜市東部病院	63678	20251	31.8%
250床以上DPC病院	150120734	新潟第二病院	36971	7407	20.0%
250床以上DPC病院	160115667	富山病院	23695	776	3.3%
250床以上DPC病院	160212605	高岡病院	19894	744	3.7%
250床以上DPC病院	170117068	金沢病院	14821	2008	13.5%
250床以上DPC病院	180118909	福井県済生会病院	53036	2375	4.5%
250床以上DPC病院	224160042	静岡済生会総合病院	44370	5528	12.5%
250床以上DPC病院	240705053	松阪総合病院	33189	3109	9.4%
250床以上DPC病院	251200194	滋賀県病院	42740	4973	11.6%
250床以上DPC病院	269700129	京都府病院	25843	3729	14.4%
250床以上DPC病院	279600070	中津病院	65819	19985	30.4%
250床以上DPC病院	279600153	吹田病院	51590	17290	33.5%
250床以上DPC病院	274406135	野江病院	49058	16618	33.9%
250床以上DPC病院	272701586	泉尾病院	23050	11702	50.8%
250床以上DPC病院	274902497	富田林病院	37011	12553	33.9%
250床以上DPC病院	274205628	茨木病院	23721	5976	25.2%
250床以上DPC病院	271607149	千里病院	31890	6102	19.1%
250床以上DPC病院	285001538	兵庫県病院	23635	2964	12.5%
250床以上DPC病院	290401062	中和病院	27979	4121	14.7%
250床以上DPC病院	338800087	岡山済生会総合病院	20661	3209	15.5%
250床以上DPC病院	343111190	広島病院	15151	3309	21.8%
250床以上DPC病院	350310141	山口総合病院	19799	3150	15.9%
250床以上DPC病院	350116357	下関総合病院	32064	5253	16.4%
250床以上DPC病院	401119189	福岡総合病院	37320	7304	19.6%
250床以上DPC病院	406619050	八幡総合病院	19505	5292	27.1%
250床以上DPC病院	401719020	二日市病院	22056	3351	15.2%
250床以上DPC病院	438211911	熊本病院	40268	3534	8.8%
		250床以上病院 全体	1302925	266369	20.4%
250床未満DPC病院	070116989	福島総合病院	15043	1156	7.7%
250床未満DPC病院	080810663	龍ヶ崎済生会病院	32268	7494	23.2%
250床未満DPC病院	082510253	常陸大宮済生会病院	14294	4064	28.4%
250床未満DPC病院	150410739	三条病院	21113	4789	22.7%
250床未満DPC病院	290102017	奈良病院	16744	4228	25.3%
250床未満DPC病院	291301071	御所病院	15237	3344	21.9%
250床未満DPC病院	300112641	和歌山病院	15979	4628	29.0%
250床未満DPC病院	301610197	有田病院	12563	2285	18.2%
250床未満DPC病院	310410135	境港総合病院	12545	2665	21.2%
250床未満DPC病院	377011385	香川県済生会病院	17017	4123	24.2%
250床未満DPC病院	380110282	松山病院	26215	5978	22.8%
250床未満DPC病院	380228159	今治病院	25766	3852	14.9%
250床未満DPC病院	380628143	西条病院	14851	2222	15.0%
250床未満DPC病院	419810713	唐津病院	16931	2642	15.6%
250床未満DPC病院	428113308	長崎病院	13867	4426	31.9%
250床未満DPC病院	440411500	日田病院	11192	2075	18.5%
250床未満DPC病院	461510084	川内病院	20829	1722	8.3%
		250床未満病院 全体	302454	61693	20.4%
		DPC対象病院 全体	1605379	328062	20.4%

010008_公費負担医療患者の割合(外来) (DPC病院_250床以上)



010008_公費負担医療患者の割合(外来) (DPC病院_250床未満)



医療機関種別	医療機関コード	医療機関名	母数	分子	割合
DPC準備病院	012014956	小樽病院	17674	4224	23.9%
DPC準備病院	140200014	神奈川県病院	20278	4306	21.2%
DPC準備病院	140800102	若草病院	8106	1616	19.9%
DPC準備病院	142010304	湘南平塚病院	11203	2054	18.3%
データ提出加算算定病院	072012129	川俣病院	5147	392	7.6%
データ提出加算算定病院	080110213	茨城県立こども病院	11384	10243	90.0%
データ提出加算算定病院	082910222	神栖済生会病院	25294	10655	42.1%
データ提出加算算定病院	130710764	向島病院	13681	6265	45.8%
データ提出加算算定病院	275601460	新泉南病院	3995	721	18.0%
データ提出加算算定病院	320610758	江津総合病院	9282	1177	12.7%
データ提出加算算定病院	338800160	吉備病院	3174	363	11.4%
データ提出加算算定病院	340511665	呉病院	9125	1906	20.9%
データ提出加算算定病院	350117652	豊浦病院	9436	1414	15.0%
データ提出加算算定病院	405519616	飯塚嘉穂病院	9589	2341	24.4%
データ提出加算算定病院	438212331	みすみ病院	8161	620	7.6%
データ提出加算算定病院	458110194	日向病院	15138	4604	30.4%
データ提出加算算定病院	460110910	鹿児島病院	3921	1557	39.7%
		DPC準備病院・データ提出加算算定病院	184588	54458	29.5%

010008_公費負担医療患者の割合 (DPC準備病院・データ提出加算算定病院)

