

(9)回復期リハビリテーション病棟退院患者の在宅復帰率

分子：分母のうち、退院先が在宅の患者数

分母：回復期リハビリテーション病棟の退院患者数

・在宅には居宅および施設（老健除く）を含む

収集期間： DPC 病院：平成 29 年 4 月～平成 30 年 3 月

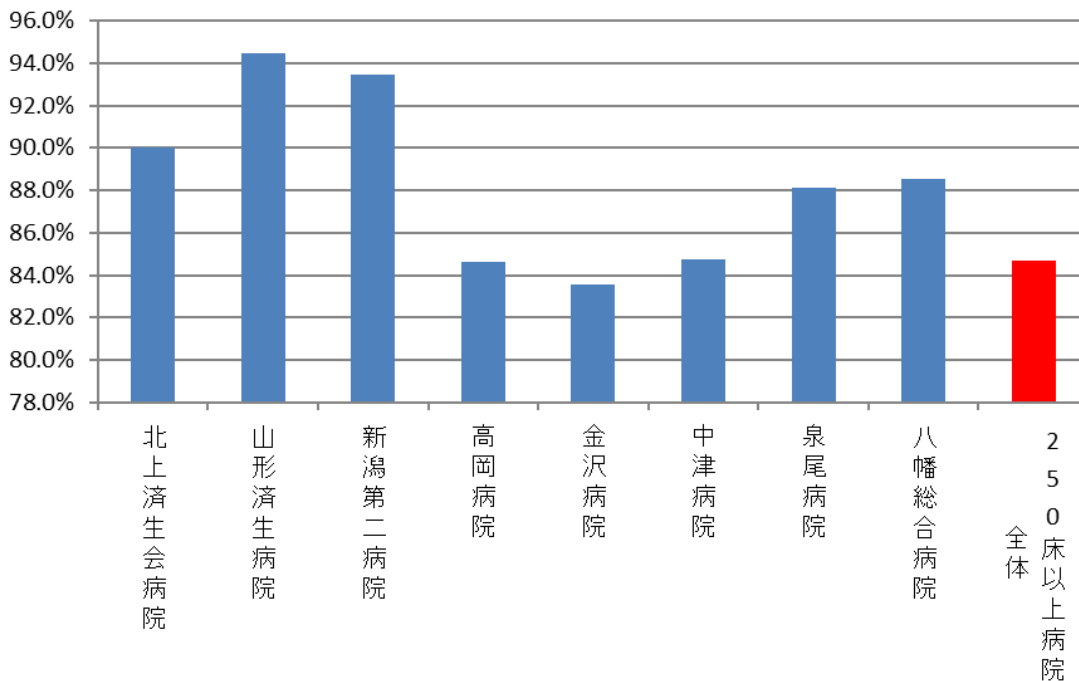
回復期リハビリテーション病棟の目的は、脳卒中や大腿骨頸部骨折の急性期における治療を受けた後の患者に、密度の濃いリハビリテーションサービスを提供することで、在宅での生活に戻れるようにすることです。本指標は回復期リハビリテーション病棟が、この目的をどのくらい達成できているのかを評価するものです。

ただし、ここでいう在宅には自宅以外の施設、例えばケアハウスなども含まれます。

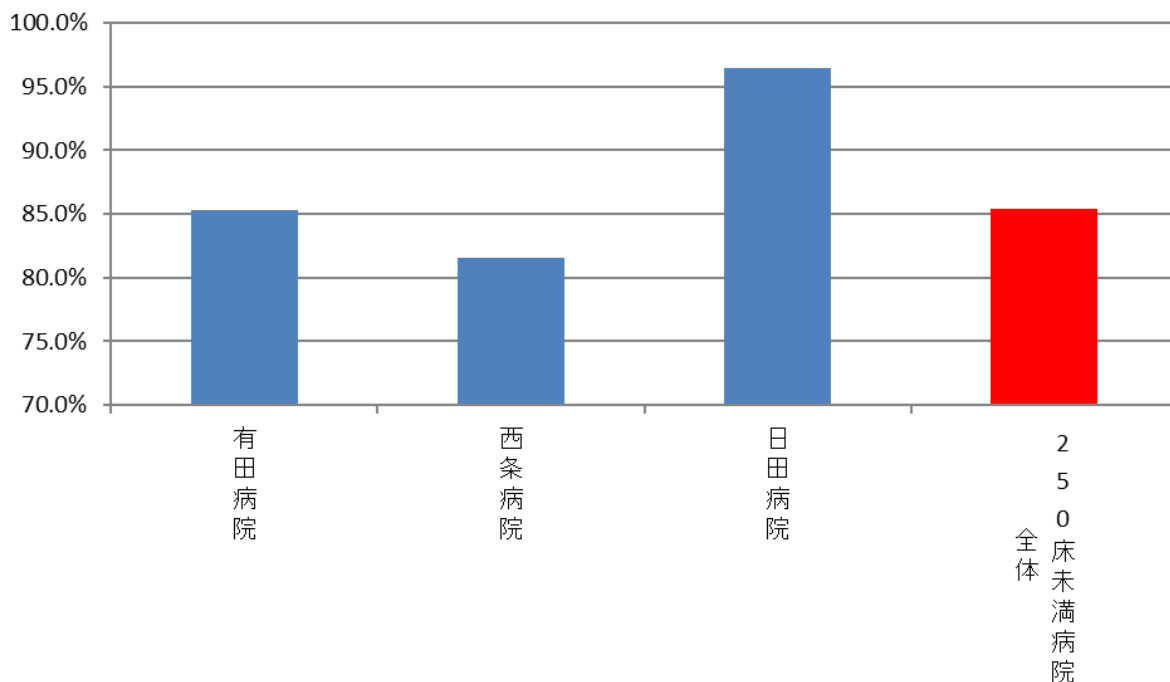
指標 9 : 回復期リハビリテーション病棟退院患者の在宅復帰率

医療機関種別	医療機関コード	医療機関名	総退院患者数	在宅・居宅系介護施設等に退院した患者	在宅復帰率
250床以上DPC病院	033610019	北上済生会病院	262	234	90.0%
250床以上DPC病院	060113656	山形済生病院	217	205	94.5%
250床以上DPC病院	150120734	新潟第二病院	291	272	93.5%
250床以上DPC病院	160212605	高岡病院	285	237	84.6%
250床以上DPC病院	170117068	金沢病院	211	173	83.6%
250床以上DPC病院	279600070	中津病院	198	128	84.8%
250床以上DPC病院	272701586	泉尾病院	199	163	88.1%
250床以上DPC病院	406619050	八幡総合病院	195	162	88.5%
		250床以上病院 全体	1858	1574	84.7%
250床未満DPC病院	301610197	有田病院	322	267	85.3%
250床未満DPC病院	380628143	西条病院	168	137	81.5%
250床未満DPC病院	440411500	日田病院	173	162	96.4%
		250床未満病院 全体	663	566	85.4%
		DPC対象病院 全体	2521	2140	84.9%
DPC準備病院	012014956	小樽病院	298	251	88.7%
DPC準備病院	140800102	若草病院	152	135	92.5%
DPC準備病院	142010304	湘南平塚病院	137	122	93.8%
データ提出加算算定病院	338800160	吉備病院	202	165	92.2%
データ提出加算算定病院	438212331	みすみ病院	247	197	81.7%
データ提出加算算定病院	458110194	日向病院	220	190	96.4%
		DPC準備病院・データ提出加算算定病院	1256	1060	84.4%

010009_回復期リハビリテーション病棟退院患者の 在宅復帰率 (DPC病院_250床以上)



010009_回復期リハビリテーション病棟退院患者の 在宅復帰率 (DPC病院_250床未満)



010009_回復期リハビリテーション病棟退院患者の 在宅復帰率 (DPC準備病院・データ提出加算算定病院)

