

Ⅲ. 各指標の計測結果

(1)無料低額診療実施割合

分子：総患者数（延数）

分母：無料低額診療患者数（延数）

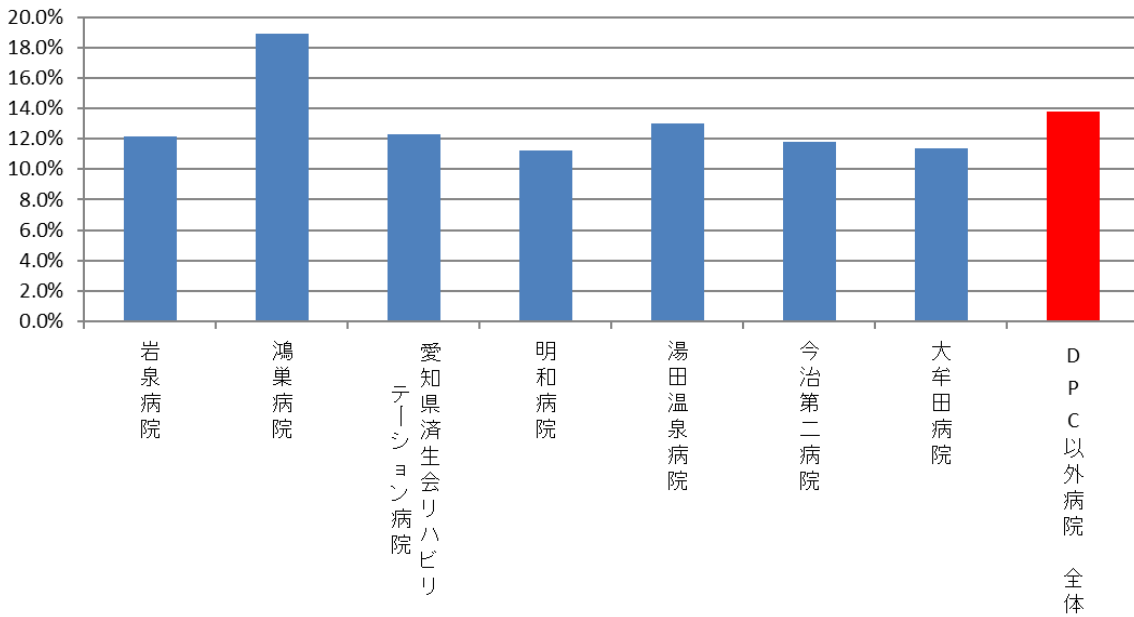
- ・各施設が自治体へ報告している数とする。

収集期間： 平成 29 年 4 月～平成 30 年 3 月

指標 1：無料低額診療実施割合

| 医療機関種別 | 医療機関コード | 医療機関名 | 分母 (総患者数) (延数) | 分子 (無料定額対 象患者数) (延数) | 実施率 |
|---------|-----------|-------------------|----------------------|-------------------------------|-------|
| DPC以外病院 | 033010225 | 岩泉病院 | 54,883 | 6,678 | 12.2% |
| DPC以外病院 | 111700368 | 鴻巣病院 | 166,500 | 31,457 | 18.9% |
| DPC以外病院 | 230400417 | 愛知県済生会リハビリテーション病院 | 66,571 | 8,174 | 12.3% |
| DPC以外病院 | 242705150 | 明和病院 | 82,244 | 9,224 | 11.2% |
| DPC以外病院 | 350311776 | 湯田温泉病院 | 65,662 | 8,526 | 13.0% |
| DPC以外病院 | 380210603 | 今治第二病院 | 23,428 | 2,758 | 11.8% |
| DPC以外病院 | 404419164 | 大牟田病院 | 143,029 | 16,282 | 11.4% |
| | | DPC以外病院 全体 | 602,317 | 83,099 | 13.8% |
| 診療所 | | 有芸診療所 | 30 | 0 | 0.0% |
| 診療所 | | 安家診療所 | 98 | 5 | 5.1% |
| 診療所 | | 大川診療所 | 92 | 6 | 6.5% |
| 診療所 | | 釜津田診療所 | 142 | 12 | 8.5% |
| 診療所 | | 小本診療所 | 132 | 6 | 4.5% |
| 診療所 | | 陸全高田診療所 | 11,843 | 315 | 2.7% |
| 診療所 | | 宮城県済生会こどもクリニック | 7,315 | 2,663 | 36.4% |
| 診療所 | | 済生会春日診療所 | 2,188 | 590 | 27.0% |
| 診療所 | | 山木屋診療所 | 392 | 0 | 0.0% |
| 診療所 | | 波崎診療所 | 5,204 | 694 | 13.3% |
| 診療所 | | 内牧クリニック | 11,074 | 1,574 | 14.2% |
| 診療所 | | 渋谷診療所 | 11,026 | 426 | 3.9% |
| 診療所 | | 県庁内診療所 | 2,496 | 0 | 0.0% |
| 診療所 | | 国体町診療所 | 8,320 | 908 | 10.9% |
| 診療所 | | 昭和町診療所 | 271 | 56 | 20.7% |
| 診療所 | | 小田診療所 | 9,693 | 478 | 4.9% |
| | | 診療所 全体 | 21,840 | 3,597 | 16.5% |

010001_無料低額診療実施割合 (DPC以外の病院)



010001_無料低額診療実施割合 (診療所)

