

Ⅲ. 各指標の計測結果

(1)無料低額診療実施割合

計測値 1 : 総患者数 (延数)

計測値 2 : 無料低額診療患者数 (延数)

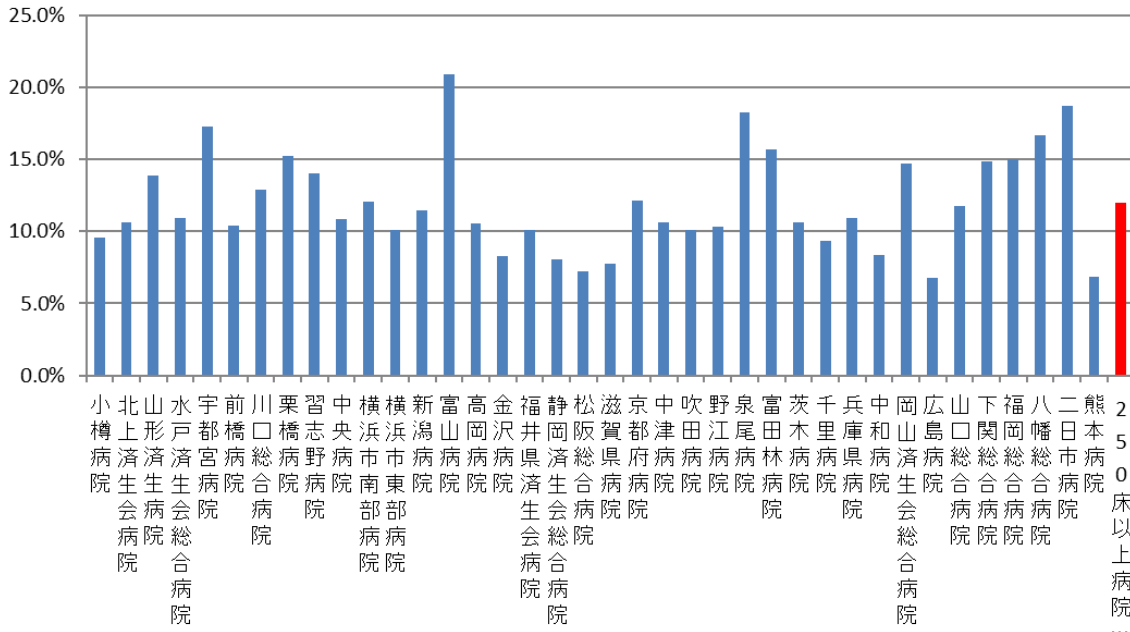
評価値の計算 : 割合 (x.x%) : 計測値 2 ÷ 計測値 1

収集期間 : 平成 30 年 4 月～令和元年 3 月

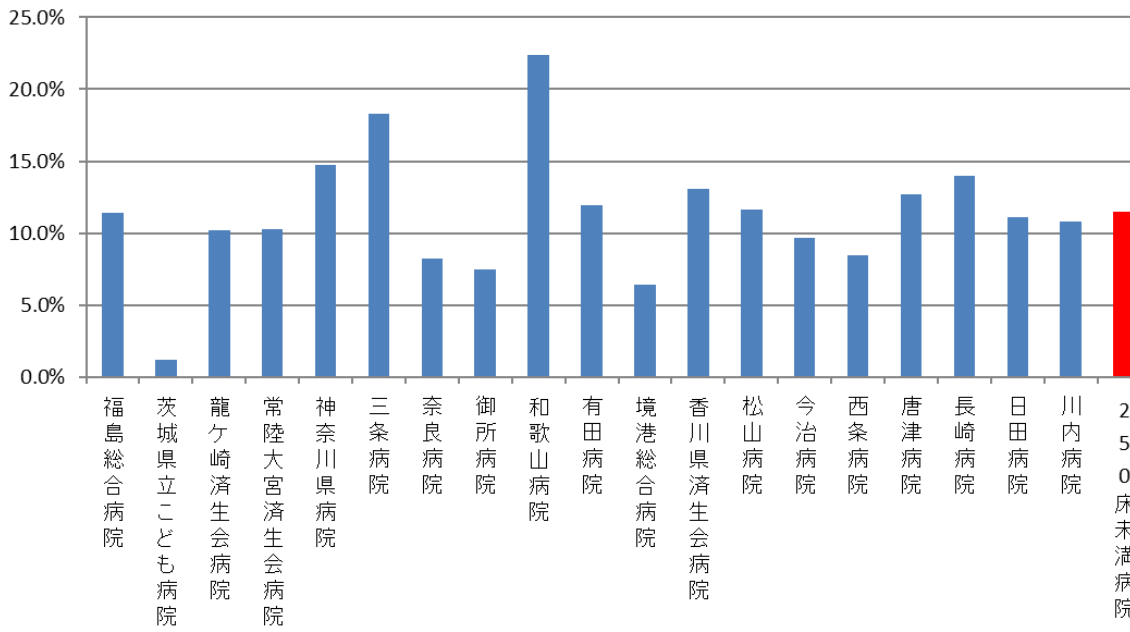
010001：無料低額診療実施割合

医療機関種別	医療機関コード	医療機関名	分母 (総患者数(延 数))	分子 (無料低額対象 患者数(延数))	実施率
250床以上DPC病院	012014956	小樽病院	186,863	17,871	9.6%
250床以上DPC病院	033610019	北上済生会病院	166,026	17,649	10.6%
250床以上DPC病院	060113656	山形済生病院	319,616	44,368	13.9%
250床以上DPC病院	080110205	水戸済生会総合病院	344,354	37,716	11.0%
250床以上DPC病院	096210115	宇都宮病院	570,787	98,758	17.3%
250床以上DPC病院	100110144	前橋病院	213,402	22,200	10.4%
250床以上DPC病院	110201350	川口総合病院	432,374	55,715	12.9%
250床以上DPC病院	111101922	栗橋病院	271,733	41,387	15.2%
250床以上DPC病院	120210971	習志野病院	317,880	44,547	14.0%
250床以上DPC病院	130314757	中央病院	484,505	52,414	10.8%
250床以上DPC病院	143103439	横浜市南部病院	455,944	54,847	12.0%
250床以上DPC病院	140105122	横浜市東部病院	448,414	45,183	10.1%
250床以上DPC病院	150120734	新潟病院	341,839	39,107	11.4%
250床以上DPC病院	160115667	富山病院	204,388	42,712	20.9%
250床以上DPC病院	160212605	高岡病院	190,274	20,089	10.6%
250床以上DPC病院	170117068	金沢病院	195,954	16,167	8.3%
250床以上DPC病院	180118909	福井県済生会病院	459,037	46,368	10.1%
250床以上DPC病院	224160042	静岡済生会総合病院	404,679	32,650	8.1%
250床以上DPC病院	240705053	松阪総合病院	320,625	23,119	7.2%
250床以上DPC病院	251200194	滋賀県病院	342,467	26,502	7.7%
250床以上DPC病院	269700129	京都府病院	192,824	23,455	12.2%
250床以上DPC病院	279600070	中津病院	523,450	55,693	10.6%
250床以上DPC病院	279600153	吹田病院	406,568	41,164	10.1%
250床以上DPC病院	274406135	野江病院	336,176	34,592	10.3%
250床以上DPC病院	272701586	泉尾病院	289,547	52,932	18.3%
250床以上DPC病院	274902497	富田林病院	270,159	42,302	15.7%
250床以上DPC病院	274205628	茨木病院	198,446	21,119	10.6%
250床以上DPC病院	271607149	千里病院	238,033	22,162	9.3%
250床以上DPC病院	285001538	兵庫県病院	201,341	21,998	10.9%
250床以上DPC病院	290401062	中和病院	223,049	18,619	8.3%
250床以上DPC病院	338800087	岡山済生会総合病院	457,505	67,162	14.7%
250床以上DPC病院	343111190	広島病院	170,040	11,533	6.8%
250床以上DPC病院	350310141	山口総合病院	221,735	26,114	11.8%
250床以上DPC病院	350116357	下関総合病院	343,077	50,967	14.9%
250床以上DPC病院	401119189	福岡総合病院	281,144	42,264	15.0%
250床以上DPC病院	406619050	八幡総合病院	212,090	35,423	16.7%
250床以上DPC病院	401719020	二日市病院	180,169	33,672	18.7%
250床以上DPC病院	438211911	熊本病院	295,650	20,133	6.8%
		250床以上病院 全体	11,712,164	1,400,673	12.0%
250床未満DPC病院	070116989	福島総合病院	142,798	16,241	11.4%
250床未満DPC病院	080110213	茨城県立こども病院	82,432	958	1.2%
250床未満DPC病院	080810663	龍ヶ崎済生会病院	215,675	22,013	10.2%
250床未満DPC病院	082510253	常陸大宮済生会病院	100,652	10,318	10.3%
250床未満DPC病院	140200014	神奈川県病院	157,805	23,211	14.7%
250床未満DPC病院	150410739	三条病院	169,806	31,098	18.3%
250床未満DPC病院	290102017	奈良病院	146,542	12,016	8.2%
250床未満DPC病院	291301071	御所病院	127,352	9,537	7.5%
250床未満DPC病院	300112641	和歌山病院	132,694	29,694	22.4%
250床未満DPC病院	301610197	有田病院	138,565	16,580	12.0%
250床未満DPC病院	310410135	境港総合病院	151,304	9,678	6.4%
250床未満DPC病院	377011385	香川県済生会病院	161,320	21,069	13.1%
250床未満DPC病院	380110282	松山病院	215,477	25,072	11.6%
250床未満DPC病院	380228159	今治病院	236,354	22,890	9.7%
250床未満DPC病院	380628143	西条病院	146,288	12,399	8.5%
250床未満DPC病院	419810713	唐津病院	157,499	20,004	12.7%
250床未満DPC病院	428113308	長崎病院	121,423	17,017	14.0%
250床未満DPC病院	440411500	日田病院	127,739	14,147	11.1%
250床未満DPC病院	461510084	川内病院	159,553	17,183	10.8%
		250床未満病院 全体	2,891,278	331,125	11.5%
		DPC対象病院 全体	14,603,442	1,731,798	11.9%

010001_無料低額診療実施割合 (DPC病院_250床以上)



010001_無料低額診療実施割合 (DPC病院_250床未満)



医療機関種別	医療機関コード	医療機関名	分母 (総患者数(延 数))	分子 (無料低額対象 患者数(延数))	実施率
DPC準備病院	140800102	若草病院	103,884	12,918	12.4%
DPC準備病院	142010304	湘南平塚病院	116,470	43,481	37.3%
データ提出加算算定病院	072012129	川俣病院	64,099	10,674	16.7%
データ提出加算算定病院	082910222	神栖済生会病院	141,326	8,266	5.8%
データ提出加算算定病院	130710764	向島病院	100,020	19,121	19.1%
データ提出加算算定病院	250700392	済生会守山市民病院	121,610	14,545	12.0%
データ提出加算算定病院	275601460	新泉南病院	24,704	3,057	12.4%
データ提出加算算定病院	320610758	江津総合病院	134,634	40,017	29.7%
データ提出加算算定病院	338800160	吉備病院	49,554	14,990	30.2%
データ提出加算算定病院	340511665	呉病院	87,934	7,887	9.0%
データ提出加算算定病院	350117652	豊浦病院	166,498	24,446	14.7%
データ提出加算算定病院	405519616	飯塚嘉穂病院	110,166	16,638	15.1%
データ提出加算算定病院	404419164	大牟田病院	140,422	15,067	10.7%
データ提出加算算定病院	438212331	みすみ病院	82,917	5,197	6.3%
データ提出加算算定病院	458110194	日向病院	125,691	11,794	9.4%
データ提出加算算定病院	460110910	鹿児島病院	48,776	10,592	21.7%
		DPC準備病院・データ提出加算算定病院	1,618,705	258,690	16.0%

010001_無料低額診療実施割合 (DPC準備病院・データ提出加算算定病院)

