

(2)無料低額診療相談件数

無料低額診療相談件数

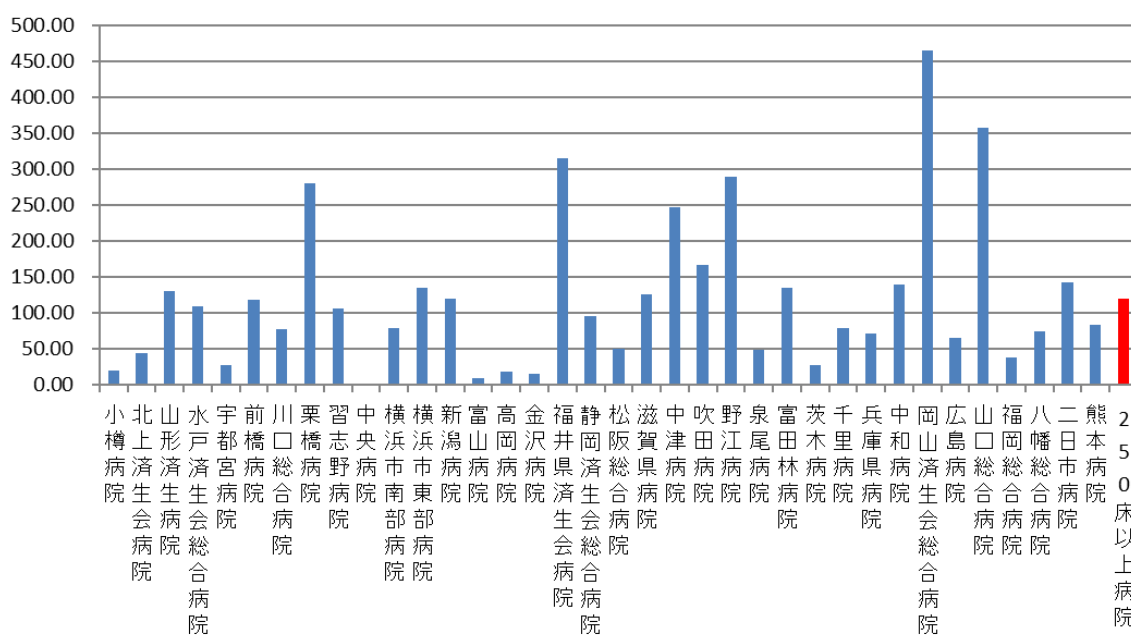
- ・相談対応職員の職種は問わない。
- ・施設内文書に記録された、医療費の支払いに係る相談とする。
- ・施設外で行われた相談は対象外とする。

収集期間： 平成 30 年 4 月～令和元年 3 月

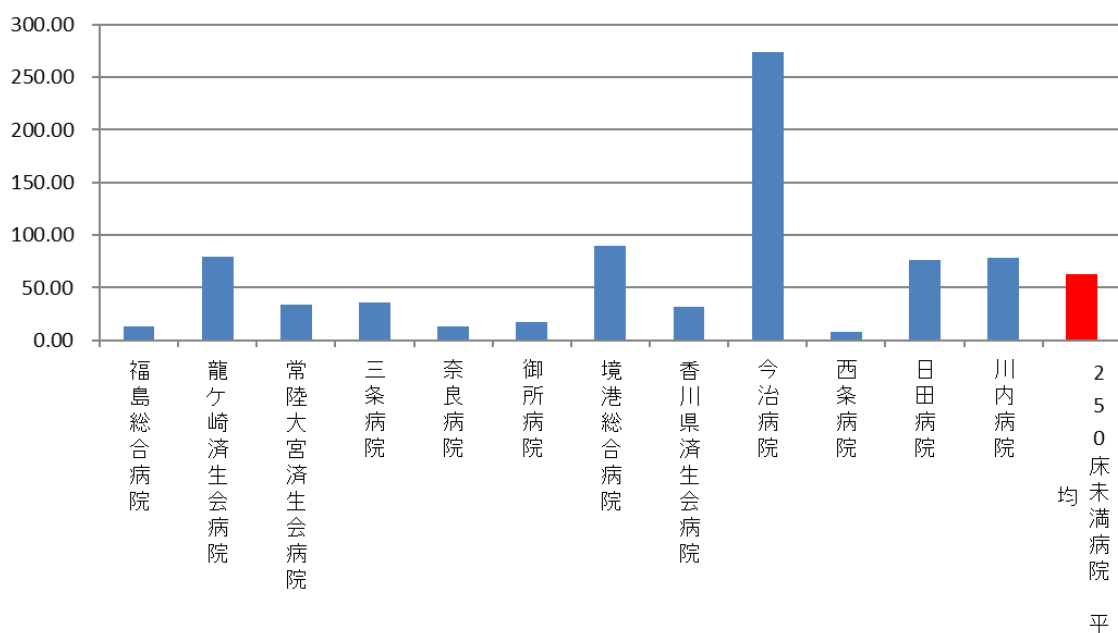
010002：無料低額診療相談件数（DPC 病院）

医療機関種別	医療機関コード	医療機関名	相談件数 (月平均)
250床以上DPC病院	012014956	小樽病院	20.00
250床以上DPC病院	033610019	北上済生会病院	44.25
250床以上DPC病院	060113656	山形済生病院	130.83
250床以上DPC病院	080110205	水戸済生会総合病院	109.58
250床以上DPC病院	096210115	宇都宮病院	27.92
250床以上DPC病院	100110144	前橋病院	117.83
250床以上DPC病院	110201350	川口総合病院	77.17
250床以上DPC病院	111101922	栗橋病院	280.75
250床以上DPC病院	120210971	習志野病院	106.17
250床以上DPC病院	130314757	中央病院	0.00
250床以上DPC病院	143103439	横浜市南部病院	79.58
250床以上DPC病院	140105122	横浜市東部病院	135.25
250床以上DPC病院	150120734	新潟病院	120.50
250床以上DPC病院	160115667	富山病院	8.75
250床以上DPC病院	160212605	高岡病院	18.17
250床以上DPC病院	170117068	金沢病院	15.08
250床以上DPC病院	180118909	福井県済生会病院	315.08
250床以上DPC病院	224160042	静岡済生会総合病院	95.50
250床以上DPC病院	240705053	松阪総合病院	49.33
250床以上DPC病院	251200194	滋賀県病院	125.33
250床以上DPC病院	279600070	中津病院	246.42
250床以上DPC病院	279600153	吹田病院	167.25
250床以上DPC病院	274406135	野江病院	290.33
250床以上DPC病院	272701586	泉尾病院	47.83
250床以上DPC病院	274902497	富田林病院	135.08
250床以上DPC病院	274205628	茨木病院	27.42
250床以上DPC病院	271607149	千里病院	78.50
250床以上DPC病院	285001538	兵庫県病院	70.75
250床以上DPC病院	290401062	中和病院	139.67
250床以上DPC病院	338800087	岡山済生会総合病院	465.42
250床以上DPC病院	343111190	広島病院	65.42
250床以上DPC病院	350310141	山口総合病院	357.25
250床以上DPC病院	401119189	福岡総合病院	37.33
250床以上DPC病院	406619050	八幡総合病院	74.83
250床以上DPC病院	401719020	二日市病院	141.83
250床以上DPC病院	438211911	熊本病院	83.33
		250床以上病院 平均	119.60
250床未満DPC病院	070116989	福島総合病院	13.08
250床未満DPC病院	080810663	龍ヶ崎済生会病院	79.08
250床未満DPC病院	082510253	常陸大宮済生会病院	34.17
250床未満DPC病院	150410739	三条病院	35.92
250床未満DPC病院	290102017	奈良病院	13.42
250床未満DPC病院	291301071	御所病院	16.92
250床未満DPC病院	310410135	境港総合病院	89.75
250床未満DPC病院	377011385	香川県済生会病院	31.42
250床未満DPC病院	380228159	今治病院	273.83
250床未満DPC病院	380628143	西条病院	7.75
250床未満DPC病院	440411500	日田病院	75.92
250床未満DPC病院	461510084	川内病院	78.67
		250床未満病院 平均	62.49
		DPC対象病院 平均	107.14

010002_無料低額診療相談件数
(DPC病院_250床以上)



010002_無料低額診療相談件数
(DPC病院_250床未満)



医療機関種別	医療機関コード	医療機関名	相談件数 (月平均)
DPC準備病院	140800102	若草病院	27.00
データ提出加算算定病院	072012129	川俣病院	46.42
データ提出加算算定病院	082910222	神栖済生会病院	16.00
データ提出加算算定病院	130710764	向島病院	30.67
データ提出加算算定病院	275601460	新泉南病院	15.00
データ提出加算算定病院	320610758	江津総合病院	1.75
データ提出加算算定病院	338800160	吉備病院	50.25
データ提出加算算定病院	340511665	呉病院	30.33
データ提出加算算定病院	350117652	豊浦病院	13.25
データ提出加算算定病院	405519616	飯塚嘉穂病院	3.92
データ提出加算算定病院	404419164	大牟田病院	8.92
データ提出加算算定病院	438212331	みすみ病院	10.42
データ提出加算算定病院	458110194	日向病院	47.08
データ提出加算算定病院	460110910	鹿児島病院	3.58
		DPC準備病院・データ提出加算算定病院	21.76

