

(24)大腸がん手術術後在院日数が延びた患者の割合

計測値 1 : 開腹による待機的結腸切除術を受けた結腸癌患者数
(イレウスや穿孔など緊急・準緊急手術を除く。)

計測値 2 : 計測値 1 のうち、術後在院日数が 19 日以上の患者数

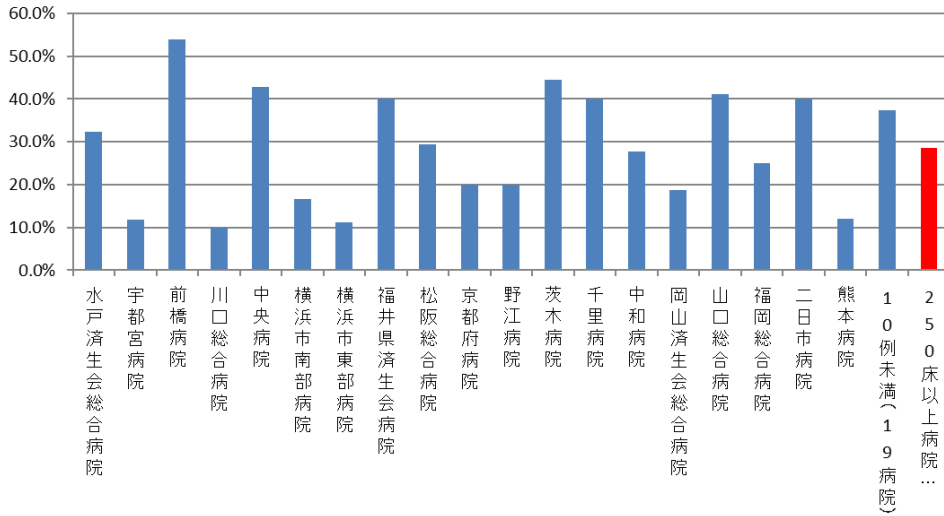
評価値の計算 : 割合 (x.x%) 計測値 2 ÷ 計測値 1

収集期間 : 平成 30 年 4 月～令和元年 3 月

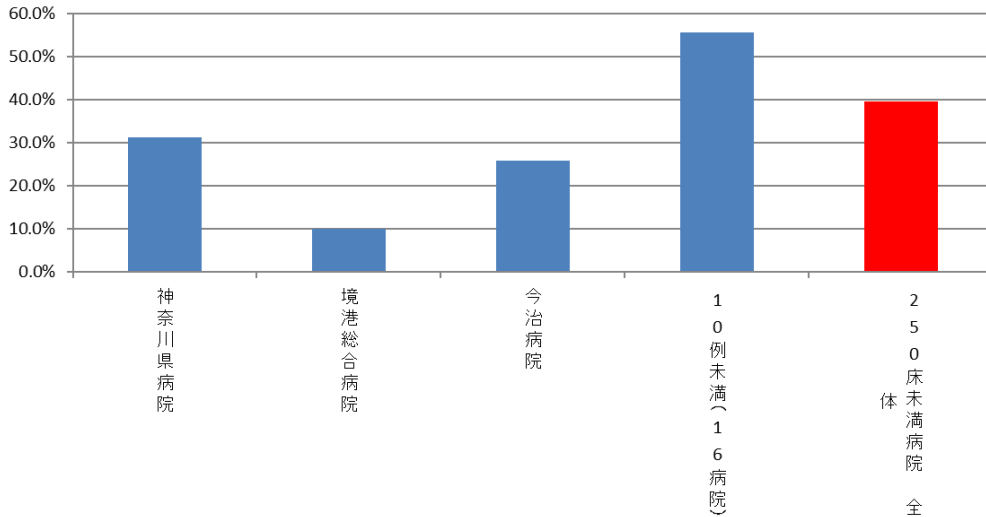
010024：大腸がん手術術後在院日数が延びた患者の割合

医療機関種別	医療機関コード	医療機関名	母数	分子	割合
250床以上DPC病院	080110205	水戸済生会総合病院	31	10	32.3%
250床以上DPC病院	096210115	宇都宮病院	34	4	11.8%
250床以上DPC病院	100110144	前橋病院	13	7	53.8%
250床以上DPC病院	110201350	川口総合病院	10	1	10.0%
250床以上DPC病院	130314757	中央病院	14	6	42.9%
250床以上DPC病院	143103439	横浜市南部病院	24	4	16.7%
250床以上DPC病院	140105122	横浜市東部病院	18	2	11.1%
250床以上DPC病院	180118909	福井県済生会病院	20	8	40.0%
250床以上DPC病院	240705053	松阪総合病院	17	5	29.4%
250床以上DPC病院	269700129	京都府病院	15	3	20.0%
250床以上DPC病院	274406135	野江病院	10	2	20.0%
250床以上DPC病院	274205628	茨木病院	18	8	44.4%
250床以上DPC病院	271607149	千里病院	10	4	40.0%
250床以上DPC病院	290401062	中和病院	18	5	27.8%
250床以上DPC病院	338800087	岡山済生会総合病院	48	9	18.8%
250床以上DPC病院	350310141	山口総合病院	17	7	41.2%
250床以上DPC病院	401119189	福岡総合病院	16	4	25.0%
250床以上DPC病院	401719020	二日市病院	30	12	40.0%
250床以上DPC病院	438211911	熊本病院	25	3	12.0%
		10例未満(19病院)	83	31	37.3%
		250床以上病院 全体	471	135	28.7%
250床未満DPC病院	140200014	神奈川県病院	16	5	31.3%
250床未満DPC病院	310410135	境港総合病院	10	1	10.0%
250床未満DPC病院	380228159	今治病院	31	8	25.8%
		10例未満(16病院)	54	30	55.6%
		250床未満病院 全体	111	44	39.6%
		DPC対象病院 全体	582	179	30.8%
データ提出加算算定病院	082910222	神栖済生会病院	11	1	9.1%
データ提出加算算定病院	404419164	大牟田病院	17	6	35.3%
		10例未満(14病院)	18	9	50.0%
		DPC準備病院・データ提出加算算定病院	46	16	34.8%

010024_大腸がん手術 術後在院日数が延びた患者の割合
(DPC病院_250床以上)



010024_大腸がん手術 術後在院日数が延びた患者の割合
(DPC病院_250床未満)



010024_大腸がん手術 術後在院日数が延びた患者の割合
(DPC準備病院・データ提出加算算定病院)

