

(25)腹腔鏡下胃癌手術術後在院日数が延びた患者の割合

計測値 1 : 腹腔鏡下胃切除を受けた胃癌患者数 (術後補助化学療法施行例は除く)

計測値 2 : 計測値 1 のうち、術後在院日数が 15 日以上の症例数

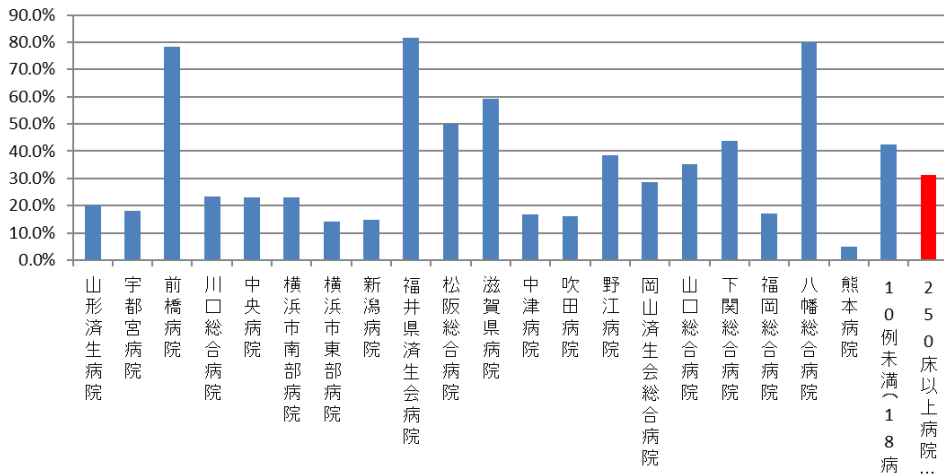
評価値の計算 : 割合 (x.x%) 計測値 2 ÷ 計測値 1

収集期間 : 平成 30 年 4 月～令和元年 3 月

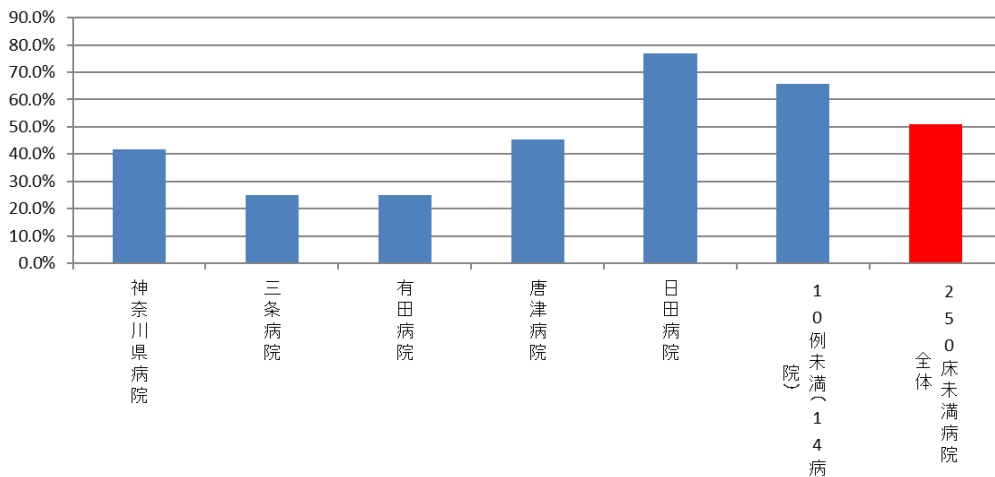
010025：腹腔鏡下胃がん手術術後在院日数が延びた患者の割合

医療機関種別	医療機関コード	医療機関名	母数	分子	割合
250床以上DPC病院	060113656	山形済生病院	10	2	20.0%
250床以上DPC病院	096210115	宇都宮病院	33	6	18.2%
250床以上DPC病院	100110144	前橋病院	23	18	78.3%
250床以上DPC病院	110201350	川口総合病院	34	8	23.5%
250床以上DPC病院	130314757	中央病院	13	3	23.1%
250床以上DPC病院	143103439	横浜市南部病院	13	3	23.1%
250床以上DPC病院	140105122	横浜市東部病院	49	7	14.3%
250床以上DPC病院	150120734	新潟病院	27	4	14.8%
250床以上DPC病院	180118909	福井県済生会病院	27	22	81.5%
250床以上DPC病院	240705053	松阪総合病院	10	5	50.0%
250床以上DPC病院	251200194	滋賀県病院	22	13	59.1%
250床以上DPC病院	279600070	中津病院	36	6	16.7%
250床以上DPC病院	279600153	吹田病院	25	4	16.0%
250床以上DPC病院	274406135	野江病院	13	5	38.5%
250床以上DPC病院	338800087	岡山済生会総合病院	28	8	28.6%
250床以上DPC病院	350310141	山口総合病院	17	6	35.3%
250床以上DPC病院	350116357	下関総合病院	16	7	43.8%
250床以上DPC病院	401119189	福岡総合病院	29	5	17.2%
250床以上DPC病院	406619050	八幡総合病院	10	8	80.0%
250床以上DPC病院	438211911	熊本病院	41	2	4.9%
		10例未満(18病院)	59	25	42.4%
		250床以上病院 全体	535	167	31.2%
250床未満DPC病院	140200014	神奈川県病院	12	5	41.7%
250床未満DPC病院	150410739	三条病院	12	3	25.0%
250床未満DPC病院	301610197	有田病院	12	3	25.0%
250床未満DPC病院	419810713	唐津病院	11	5	45.5%
250床未満DPC病院	440411500	日田病院	13	10	76.9%
		10例未満(14病院)	32	21	65.6%
		250床未満病院 全体	92	47	51.1%
		DPC対象病院 全体	627	214	34.1%
DPC準備病院・データ提出加算算定病院		10例未満(16病院)	8	6	75.0%
		DPC準備病院・データ提出加算算定病院	8	6	75.0%

010025_腹腔鏡下胃がん手術の術後在院日数が延びた患者の割合
(DPC病院_250床以上)



010025_腹腔鏡下胃がん手術の術後在院日数が延びた患者の割合
(DPC病院_250床未満)



010025_腹腔鏡下胃がん手術の術後在院日数が延びた患者の割合
(DPC準備病院・データ提出加算算定病院)

