

(26)腹腔鏡下大腸がん手術術後在院日数が延びた患者の割合

計測値 1 : 腹腔鏡下結腸切除を受けた結腸癌患者数 (イレウスや穿孔などの緊急・準緊急を除く)

計測値 2 : 計測値 1 のうち、術後在院日数が 15 日以上の症例数

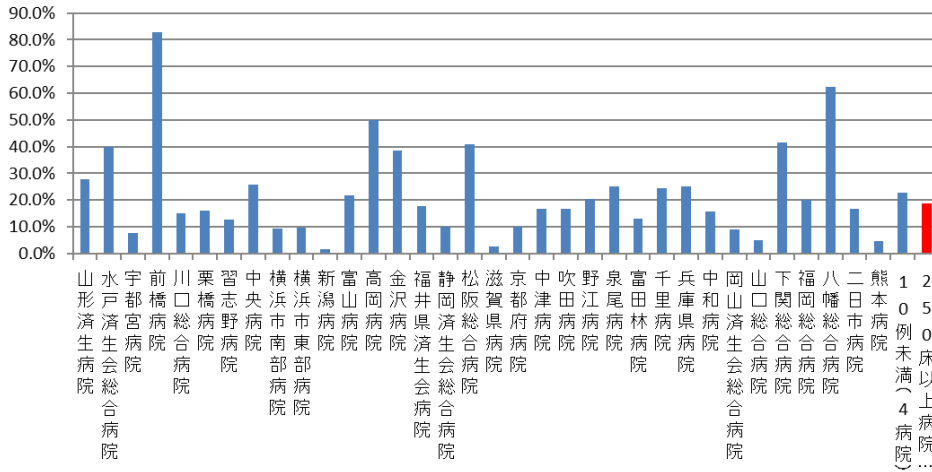
評価値の計算 : 割合 (x.x%) 計測値 2 ÷ 計測値 1

収集期間 : 平成 30 年 4 月～令和元年 3 月

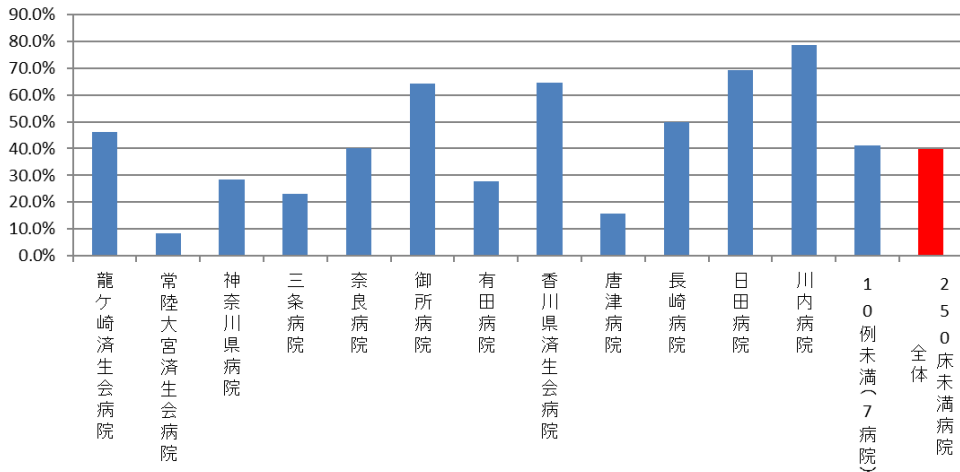
010026：大腸がん手術後在院日数が延びた患者の割合

医療機関種別	医療機関コード	医療機関名	母数	分子	割合
250床以上DPC病院	060113656	山形済生病院	18	5	27.8%
250床以上DPC病院	080110205	水戸済生会総合病院	10	4	40.0%
250床以上DPC病院	096210115	宇都宮病院	39	3	7.7%
250床以上DPC病院	100110144	前橋病院	41	34	82.9%
250床以上DPC病院	110201350	川口総合病院	53	8	15.1%
250床以上DPC病院	111101922	栗橋病院	25	4	16.0%
250床以上DPC病院	120210971	習志野病院	39	5	12.8%
250床以上DPC病院	130314757	中央病院	31	8	25.8%
250床以上DPC病院	143103439	横浜市南部病院	53	5	9.4%
250床以上DPC病院	140105122	横浜市東部病院	71	7	9.9%
250床以上DPC病院	150120734	新潟病院	58	1	1.7%
250床以上DPC病院	160115667	富山病院	23	5	21.7%
250床以上DPC病院	160212605	高岡病院	14	7	50.0%
250床以上DPC病院	170117068	金沢病院	13	5	38.5%
250床以上DPC病院	180118909	福井県済生会病院	62	11	17.7%
250床以上DPC病院	224160042	静岡済生会総合病院	20	2	10.0%
250床以上DPC病院	240705053	松阪総合病院	27	11	40.7%
250床以上DPC病院	251200194	滋賀県病院	37	1	2.7%
250床以上DPC病院	269700129	京都府病院	30	3	10.0%
250床以上DPC病院	279600070	中津病院	96	16	16.7%
250床以上DPC病院	279600153	吹田病院	48	8	16.7%
250床以上DPC病院	274406135	野江病院	44	9	20.5%
250床以上DPC病院	272701586	泉尾病院	16	4	25.0%
250床以上DPC病院	274902497	富田林病院	38	5	13.2%
250床以上DPC病院	271607149	千里病院	41	10	24.4%
250床以上DPC病院	285001538	兵庫県病院	12	3	25.0%
250床以上DPC病院	290401062	中和病院	19	3	15.8%
250床以上DPC病院	338800087	岡山済生会総合病院	67	6	9.0%
250床以上DPC病院	350310141	山口総合病院	20	1	5.0%
250床以上DPC病院	350116357	下関総合病院	36	15	41.7%
250床以上DPC病院	401119189	福岡総合病院	85	17	20.0%
250床以上DPC病院	406619050	八幡総合病院	16	10	62.5%
250床以上DPC病院	401719020	二日市病院	12	2	16.7%
250床以上DPC病院	438211911	熊本病院	83	4	4.8%
		10例未満(4病院)	22	5	22.7%
		250床以上病院 全体	1,319	247	18.7%
250床未満DPC病院	080810663	龍ヶ崎済生会病院	26	12	46.2%
250床未満DPC病院	082510253	常陸大宮済生会病院	12	1	8.3%
250床未満DPC病院	140200014	神奈川県病院	14	4	28.6%
250床未満DPC病院	150410739	三条病院	26	6	23.1%
250床未満DPC病院	290102017	奈良病院	10	4	40.0%
250床未満DPC病院	291301071	御所病院	14	9	64.3%
250床未満DPC病院	301610197	有田病院	18	5	27.8%
250床未満DPC病院	377011385	香川県済生会病院	17	11	64.7%
250床未満DPC病院	419810713	唐津病院	38	6	15.8%
250床未満DPC病院	428113308	長崎病院	18	9	50.0%
250床未満DPC病院	440411500	日田病院	13	9	69.2%
250床未満DPC病院	461510084	川内病院	14	11	78.6%
		10例未満(7病院)	34	14	41.2%
		250床未満病院 全体	254	101	39.8%
		DPC対象病院 全体	1,573	348	22.1%
DPC準備病院・データ提出加算算定病院		10例未満(16病院)	25	12	48.0%
		DPC準備病院・データ提出加算算定病院	25	12	48.0%

010026_腹腔鏡下大腸がん手術の術後在院日数が延びた患者の割合
(DPC病院_250床以上)



010026_腹腔鏡下大腸がん手術の術後在院日数が延びた患者の割合
(DPC病院_250床未満)



010026_腹腔鏡下大腸がん手術の術後在院日数が延びた患者の割合
(DPC準備病院・データ提出加算算定病院)

