

(29)大腸がんのステージ別入院患者の割合

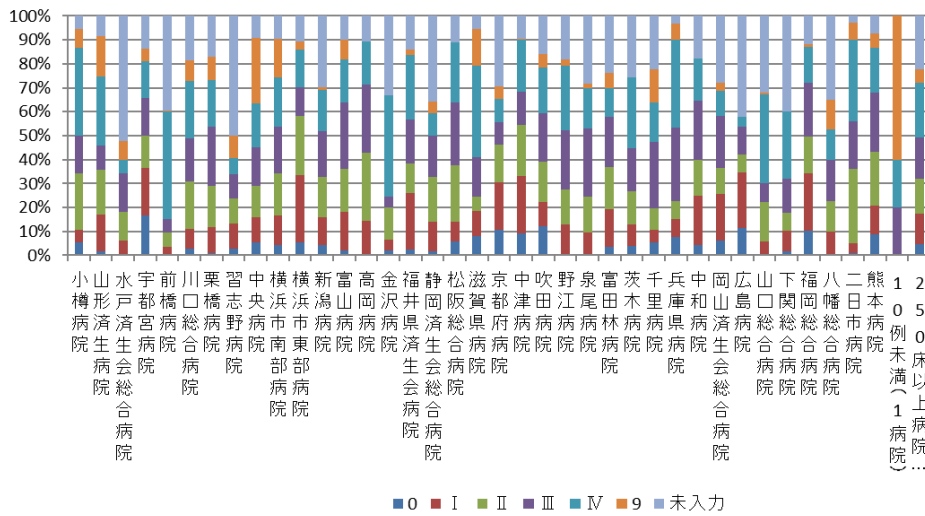
計測値 1 : 大腸がんの疾患別退院患者数 (結腸・直腸がん、肛門管がん)

収集期間 : 平成 30 年 4 月～令和元年 3 月

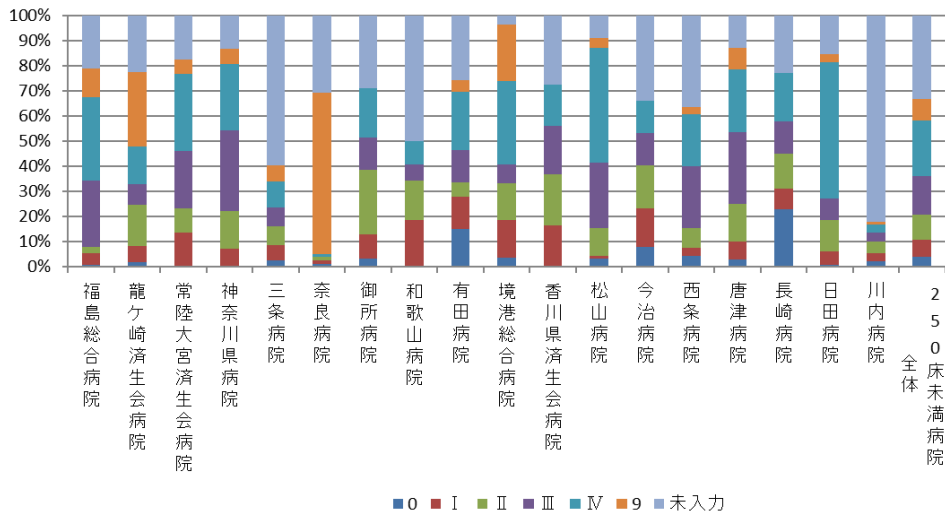
010029：大腸がんのステージ別入院患者の割合

医療機関種別	医療機関コード	医療機関名	合計	割合						未入力
				0	I	II	III	IV	9	
250床以上DPC病院	012014956	小樽病院	38	5.3%	5.3%	23.7%	15.8%	36.8%	7.9%	5.3%
250床以上DPC病院	060113656	山形済生会病院	59	1.7%	15.3%	18.6%	10.2%	28.8%	16.9%	8.5%
250床以上DPC病院	080110205	水戸済生会総合病院	161	0.0%	6.2%	11.8%	16.1%	5.6%	8.1%	52.2%
250床以上DPC病院	096210115	宇都宮病院	176	16.5%	19.9%	13.6%	15.9%	15.3%	5.1%	13.6%
250床以上DPC病院	100110144	前橋病院	404	0.5%	3.2%	5.7%	5.7%	45.0%	0.2%	39.6%
250床以上DPC病院	110201350	川口総合病院	188	2.7%	8.5%	19.7%	18.1%	23.9%	8.5%	18.6%
250床以上DPC病院	111101922	栗橋病院	93	1.1%	10.8%	17.2%	24.7%	19.4%	9.7%	17.2%
250床以上DPC病院	120210971	習志野病院	210	2.9%	10.5%	10.5%	10.0%	6.7%	9.5%	50.0%
250床以上DPC病院	130314757	中央病院	151	5.3%	10.6%	13.2%	15.9%	18.5%	27.2%	9.3%
250床以上DPC病院	143103439	横浜市南部病院	217	4.1%	12.4%	17.5%	19.8%	20.3%	16.1%	9.7%
250床以上DPC病院	140105122	横浜市東部病院	187	5.3%	28.3%	24.6%	11.8%	16.0%	3.2%	10.7%
250床以上DPC病院	150120734	新潟病院	158	4.4%	11.4%	17.1%	19.0%	17.1%	1.3%	29.7%
250床以上DPC病院	160115667	富山病院	50	2.0%	16.0%	18.0%	28.0%	18.0%	8.0%	10.0%
250床以上DPC病院	160212605	高岡病院	28	0.0%	14.3%	28.6%	28.6%	17.9%	0.0%	10.7%
250床以上DPC病院	170117068	金沢病院	45	2.2%	4.4%	13.3%	4.4%	42.2%	0.0%	33.3%
250床以上DPC病院	180118909	福井県済生会病院	192	2.6%	23.4%	12.5%	18.2%	27.1%	2.1%	14.1%
250床以上DPC病院	224160042	静岡済生会総合病院	64	1.6%	12.5%	18.8%	17.2%	9.4%	4.7%	35.9%
250床以上DPC病院	240705053	松阪総合病院	135	5.9%	8.1%	23.7%	25.9%	25.2%	0.0%	11.1%
250床以上DPC病院	251200194	滋賀県病院	163	8.0%	10.4%	6.1%	16.6%	38.0%	15.3%	5.5%
250床以上DPC病院	269700129	京都府病院	95	10.5%	20.0%	15.8%	9.5%	9.5%	5.3%	29.5%
250床以上DPC病院	279600070	中津病院	260	9.2%	23.8%	21.5%	13.8%	21.5%	0.4%	9.6%
250床以上DPC病院	279600153	吹田病院	158	12.0%	10.1%	17.1%	20.3%	19.0%	5.7%	15.8%
250床以上DPC病院	274406135	野江病院	153	0.7%	12.4%	14.4%	24.8%	26.8%	2.6%	18.3%
250床以上DPC病院	272701586	泉尾病院	53	0.0%	9.4%	15.1%	28.3%	17.0%	1.9%	28.3%
250床以上DPC病院	274902497	富田林病院	109	3.7%	15.6%	17.4%	21.1%	11.9%	6.4%	23.9%
250床以上DPC病院	274205628	茨木病院	78	3.8%	9.0%	14.1%	17.9%	29.5%	0.0%	25.6%
250床以上DPC病院	271607149	千里病院	199	5.5%	5.0%	9.0%	27.6%	16.6%	14.1%	22.1%
250床以上DPC病院	285001538	兵庫県病院	92	7.6%	7.6%	7.6%	30.4%	37.0%	6.5%	3.3%
250床以上DPC病院	290401062	中和病院	68	4.4%	20.6%	14.7%	25.0%	17.6%	0.0%	17.6%
250床以上DPC病院	338800087	岡山済生会総合病院	263	6.1%	19.4%	11.0%	21.7%	10.6%	3.4%	27.8%
250床以上DPC病院	343111190	広島病院	26	11.5%	23.1%	7.7%	11.5%	3.8%	0.0%	42.3%
250床以上DPC病院	350310141	山口総合病院	284	0.7%	4.9%	16.5%	8.1%	37.0%	0.7%	32.0%
250床以上DPC病院	350116357	下関総合病院	314	1.6%	8.6%	7.6%	14.3%	28.0%	0.0%	39.8%
250床以上DPC病院	401119189	福岡総合病院	193	10.4%	23.8%	15.5%	22.3%	15.0%	1.0%	11.9%
250床以上DPC病院	406619050	八幡総合病院	40	0.0%	10.0%	12.5%	17.5%	12.5%	12.5%	35.0%
250床以上DPC病院	401719020	二日市病院	102	1.0%	3.9%	31.4%	19.6%	34.3%	6.9%	2.9%
250床以上DPC病院	438211911	熊本病院	196	8.7%	12.2%	22.4%	24.5%	18.9%	6.1%	7.1%
		10例未満(1病院)	5	0.0%	0.0%	0.0%	20.0%	20.0%	60.0%	0.0%
		250床以上病院 全体	5,407	4.7%	12.5%	14.8%	17.2%	22.8%	5.6%	22.4%
250床未満DPC病院	070116989	福島総合病院	163	0.6%	4.9%	2.5%	26.4%	33.1%	11.7%	20.9%
250床未満DPC病院	080810663	龍ヶ崎済生会病院	121	1.7%	6.6%	16.5%	8.3%	14.9%	29.8%	22.3%
250床未満DPC病院	082510253	常陸大宮済生会病院	52	0.0%	13.5%	9.6%	23.1%	30.8%	5.8%	17.3%
250床未満DPC病院	140200014	神奈川県病院	68	0.0%	7.4%	14.7%	32.4%	26.5%	5.9%	13.2%
250床未満DPC病院	150410739	三条病院	185	2.7%	5.9%	7.6%	7.6%	10.3%	6.5%	59.5%
250床未満DPC病院	290102017	奈良病院	78	1.3%	1.3%	1.3%	0.0%	1.3%	64.1%	30.8%
250床未満DPC病院	291301071	御所病院	31	3.2%	9.7%	25.8%	12.9%	19.4%	0.0%	29.0%
250床未満DPC病院	300112641	和歌山病院	32	0.0%	18.8%	15.6%	6.3%	9.4%	0.0%	50.0%
250床未満DPC病院	301610197	有田病院	86	15.1%	12.8%	5.8%	12.8%	23.3%	4.7%	25.6%
250床未満DPC病院	310410135	境港総合病院	27	3.7%	14.8%	14.8%	7.4%	33.3%	22.2%	3.7%
250床未満DPC病院	377011385	香川県済生会病院	73	0.0%	16.4%	20.5%	19.2%	16.4%	0.0%	27.4%
250床未満DPC病院	380110282	松山病院	157	3.2%	1.3%	10.8%	26.1%	45.9%	3.8%	8.9%
250床未満DPC病院	380228159	今治病院	77	7.8%	15.6%	16.9%	13.0%	13.0%	0.0%	33.8%
250床未満DPC病院	380628143	西条病院	135	4.4%	3.0%	8.1%	24.4%	20.7%	3.0%	36.3%
250床未満DPC病院	419810713	唐津病院	108	2.8%	7.4%	14.8%	28.7%	25.0%	8.3%	13.0%
250床未満DPC病院	428113308	長崎病院	100	23.0%	8.0%	14.0%	13.0%	19.0%	0.0%	23.0%
250床未満DPC病院	440411500	日田病院	118	0.8%	5.1%	12.7%	8.5%	54.2%	3.4%	15.3%
250床未満DPC病院	461510084	川内病院	220	2.3%	3.2%	4.5%	3.6%	3.2%	0.9%	82.3%
		250床未満病院 全体	1,831	4.0%	6.7%	10.2%	15.3%	22.0%	8.7%	33.1%
		DPC対象病院 全体	7,238	4.5%	11.1%	13.6%	16.7%	22.6%	6.4%	25.1%
DPC準備病院	140800102	若草病院	18	0.0%	0.0%	11.1%	16.7%	5.6%	0.0%	66.7%
データ提出加算算定病院	082910222	神栖済生会病院	199	0.0%	3.0%	13.6%	11.1%	57.3%	12.6%	2.5%
データ提出加算算定病院	320610758	江津総合病院	12	0.0%	0.0%	16.7%	16.7%	8.3%	33.3%	25.0%
データ提出加算算定病院	340511665	呉病院	34	0.0%	5.9%	17.6%	11.8%	61.8%	2.9%	0.0%
データ提出加算算定病院	350117652	飯浦病院	59	0.0%	3.4%	1.7%	6.8%	0.0%	10.2%	78.0%
データ提出加算算定病院	405519616	飯塚嘉穂病院	16	0.0%	12.5%	31.3%	0.0%	6.3%	43.8%	6.3%
データ提出加算算定病院	404419164	大牟田病院	69	0.0%	10.1%	4.3%	27.5%	21.7%	2.9%	33.3%
データ提出加算算定病院	438212331	みすみ病院	18	0.0%	11.1%	27.8%	11.1%	5.6%	16.7%	27.8%
データ提出加算算定病院	458110194	日向病院	31	0.0%	9.7%	19.4%	12.9%	38.7%	3.2%	16.1%
		10例未満(7病院)	12	8.3%	0.0%	8.3%	8.3%	25.0%	41.7%	8.3%
		DPC準備病院・データ提出加算算定病院	468	0.2%	5.1%	12.4%	13.0%	36.1%	11.5%	21.6%

010029_大腸がんのステージ別入院患者割合
(DPC病院_250床以上)



010029_大腸がんのステージ別入院患者割合
(DPC病院_250床未満)



010029_大腸がんのステージ別入院患者割合
(DPC準備病院・データ提出加算算定病院)

