

(30)肝がんのステージ別入院患者の割合

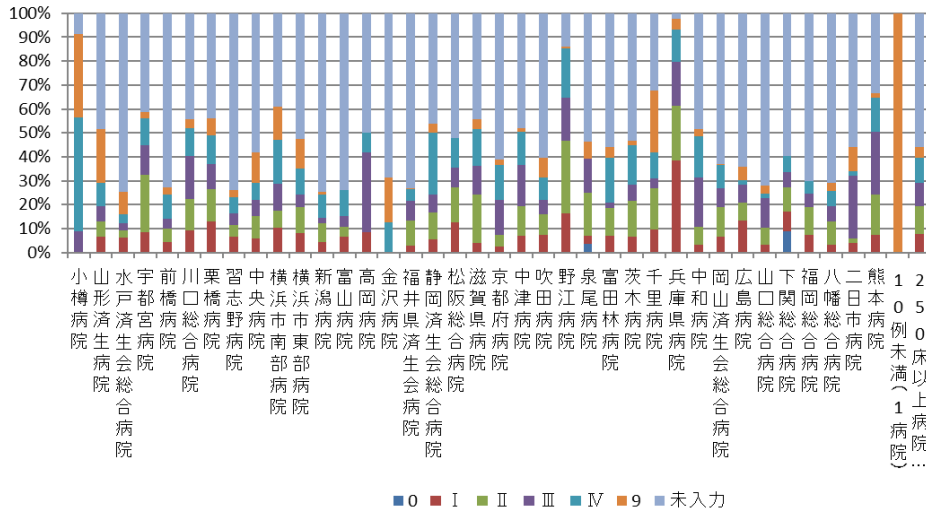
計測値 1：肝がんの疾患別退院患者数（肝細胞がん、肝内胆管がん）

収集期間： 平成 30 年 4 月～令和元年 3 月

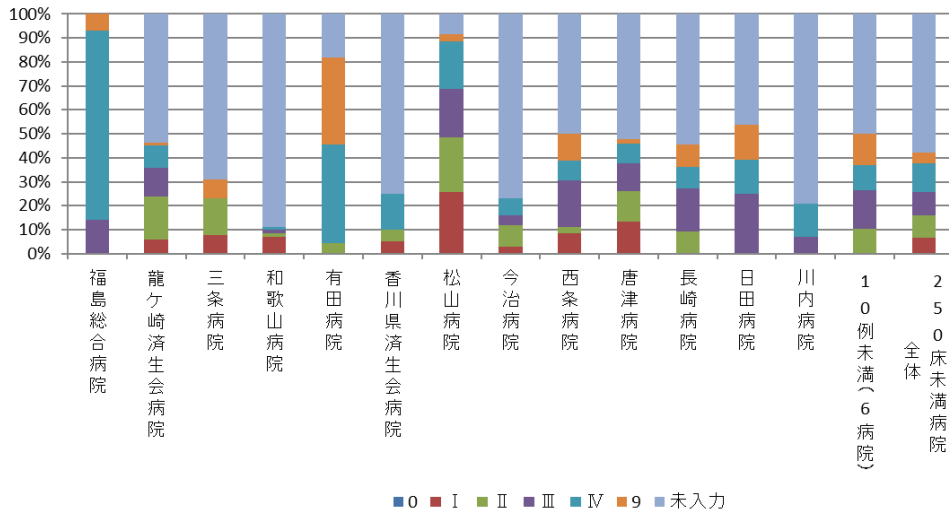
010030：肝がんのステージ別入院患者の割合

医療機関種別	医療機関コード	医療機関名	合計	割合						未入力
				0	I	II	III	IV	9	
250床以上DPC病院	012014956	小樽病院	23	0.0%	0.0%	0.0%	8.7%	47.8%	34.8%	8.7%
250床以上DPC病院	060113656	山形済生会病院	31	0.0%	6.5%	6.5%	6.5%	9.7%	22.6%	48.4%
250床以上DPC病院	080110205	水戸済生会総合病院	130	0.0%	6.2%	3.1%	3.1%	3.8%	9.2%	74.6%
250床以上DPC病院	096210115	宇都宮病院	141	0.0%	8.5%	24.1%	12.1%	11.3%	2.8%	41.1%
250床以上DPC病院	100110144	前橋病院	199	0.0%	4.5%	5.5%	4.0%	10.1%	3.0%	72.9%
250床以上DPC病院	110201350	川口総合病院	117	0.0%	9.4%	12.8%	17.9%	12.0%	3.4%	44.4%
250床以上DPC病院	111101922	栗橋病院	114	0.0%	13.2%	13.2%	10.5%	12.3%	7.0%	43.9%
250床以上DPC病院	120210971	習志野病院	61	0.0%	6.6%	4.9%	4.9%	6.6%	3.3%	73.8%
250床以上DPC病院	130314757	中央病院	86	0.0%	5.8%	9.3%	7.0%	7.0%	12.8%	58.1%
250床以上DPC病院	143103439	横浜市南部病院	115	0.0%	10.4%	7.0%	11.3%	18.3%	13.9%	39.1%
250床以上DPC病院	140105122	横浜市東部病院	137	0.0%	8.0%	10.9%	5.1%	10.9%	12.4%	52.6%
250床以上DPC病院	150120734	新潟病院	214	0.0%	4.2%	7.9%	2.3%	9.8%	0.9%	74.8%
250床以上DPC病院	160115667	富山病院	46	0.0%	6.5%	4.3%	4.3%	10.9%	0.0%	73.9%
250床以上DPC病院	160212605	高岡病院	12	0.0%	8.3%	0.0%	33.3%	8.3%	0.0%	50.0%
250床以上DPC病院	170117068	金沢病院	16	0.0%	0.0%	0.0%	0.0%	12.5%	18.8%	68.8%
250床以上DPC病院	180118909	福井県済生会病院	253	0.0%	2.8%	10.7%	8.3%	4.7%	0.4%	73.1%
250床以上DPC病院	224160042	静岡済生会総合病院	54	0.0%	5.6%	11.1%	7.4%	25.9%	3.7%	46.3%
250床以上DPC病院	240705053	松阪総合病院	48	0.0%	12.5%	14.6%	8.3%	12.5%	0.0%	52.1%
250床以上DPC病院	251200194	滋賀県病院	99	0.0%	4.0%	20.2%	12.1%	15.2%	4.0%	44.4%
250床以上DPC病院	269700129	京都府病院	41	0.0%	2.4%	4.9%	14.6%	14.6%	2.4%	61.0%
250床以上DPC病院	279600070	中津病院	129	0.0%	7.0%	12.4%	17.1%	14.0%	1.6%	48.1%
250床以上DPC病院	279600153	吹田病院	243	0.0%	7.4%	8.6%	5.8%	9.5%	8.2%	60.5%
250床以上DPC病院	274406135	野江病院	128	0.0%	16.4%	30.5%	18.0%	20.3%	0.8%	14.1%
250床以上DPC病院	272701586	泉尾病院	28	3.6%	3.6%	17.9%	14.3%	0.0%	7.1%	53.6%
250床以上DPC病院	274902497	富田林病院	43	0.0%	7.0%	11.6%	2.3%	18.6%	4.7%	55.8%
250床以上DPC病院	274205628	茨木病院	60	0.0%	6.7%	15.0%	6.7%	16.7%	1.7%	53.3%
250床以上DPC病院	271607149	千里病院	74	0.0%	9.5%	17.6%	4.1%	10.8%	25.7%	32.4%
250床以上DPC病院	285001538	兵庫県病院	44	0.0%	38.6%	22.7%	18.2%	13.6%	4.5%	2.3%
250床以上DPC病院	290401062	中和病院	64	0.0%	3.1%	7.8%	20.3%	17.2%	3.1%	48.4%
250床以上DPC病院	338800087	岡山済生会総合病院	321	0.0%	6.5%	12.5%	7.8%	10.0%	0.3%	62.9%
250床以上DPC病院	343111190	広島病院	53	0.0%	13.2%	7.5%	7.5%	1.9%	5.7%	64.2%
250床以上DPC病院	350310141	山口総合病院	97	0.0%	3.1%	7.2%	12.4%	2.1%	3.1%	72.2%
250床以上DPC病院	350116357	下関総合病院	122	9.0%	8.2%	9.8%	6.6%	6.6%	0.0%	59.8%
250床以上DPC病院	401119189	福岡総合病院	253	0.0%	7.5%	11.5%	5.5%	5.5%	0.0%	70.0%
250床以上DPC病院	406619050	八幡総合病院	31	0.0%	3.2%	9.7%	6.5%	6.5%	3.2%	71.0%
250床以上DPC病院	401719020	二日市病院	50	0.0%	4.0%	2.0%	26.0%	2.0%	10.0%	56.0%
250床以上DPC病院	438211911	熊本病院	235	0.0%	7.2%	17.0%	26.4%	14.0%	1.7%	33.6%
		10例未満(1病院)	3	0.0%	0.0%	0.0%	0.0%	0.0%	100.0%	0.0%
		250床以上病院 全体	3,915	0.3%	7.3%	11.6%	9.8%	10.6%	4.6%	55.8%
250床未満DPC病院	070116989	福島総合病院	14	0.0%	0.0%	0.0%	14.3%	78.6%	7.1%	0.0%
250床未満DPC病院	080810663	龍ヶ崎済生会病院	84	0.0%	6.0%	17.9%	11.9%	9.5%	1.2%	53.6%
250床未満DPC病院	150410739	三条病院	13	0.0%	7.7%	15.4%	0.0%	0.0%	7.7%	69.2%
250床未満DPC病院	300112641	和歌山病院	71	0.0%	7.0%	1.4%	1.4%	1.4%	0.0%	88.7%
250床未満DPC病院	301610197	有田病院	22	0.0%	0.0%	4.5%	0.0%	40.9%	36.4%	18.2%
250床未満DPC病院	377011385	香川県済生会病院	20	0.0%	5.0%	5.0%	0.0%	15.0%	0.0%	75.0%
250床未満DPC病院	380110282	松山病院	35	0.0%	25.7%	22.9%	20.0%	20.0%	2.9%	8.6%
250床未満DPC病院	380228159	今治病院	100	0.0%	3.0%	9.0%	4.0%	7.0%	0.0%	77.0%
250床未満DPC病院	380628143	西条病院	36	0.0%	8.3%	2.8%	19.4%	8.3%	11.1%	50.0%
250床未満DPC病院	419810713	唐津病院	96	0.0%	13.5%	12.5%	11.5%	8.3%	2.1%	52.1%
250床未満DPC病院	428113308	長崎病院	11	0.0%	0.0%	9.1%	18.2%	9.1%	9.1%	54.5%
250床未満DPC病院	440411500	日田病院	28	0.0%	0.0%	0.0%	25.0%	14.3%	14.3%	46.4%
250床未満DPC病院	461510084	川内病院	29	0.0%	0.0%	0.0%	6.9%	13.8%	0.0%	79.3%
		10例未満(6病院)	38	0.0%	0.0%	10.5%	15.8%	10.5%	13.2%	50.0%
		250床未満病院 全体	597	0.0%	6.7%	9.2%	9.9%	11.7%	4.7%	57.8%
		DPC対象病院 全体	4,512	0.3%	7.2%	11.3%	9.8%	10.7%	4.6%	56.1%
DPC準備病院	140800102	若草病院	10	0.0%	0.0%	0.0%	0.0%	0.0%	0.0%	100.0%
データ提出加算算定病院	082910222	神栖済生会病院	21	0.0%	4.8%	0.0%	0.0%	19.0%	66.7%	9.5%
データ提出加算算定病院	320610758	江津総合病院	21	0.0%	0.0%	0.0%	0.0%	4.8%	4.8%	90.5%
データ提出加算算定病院	438212331	みすみ病院	10	0.0%	0.0%	0.0%	0.0%	10.0%	10.0%	80.0%
データ提出加算算定病院	458110194	日向病院	11	0.0%	0.0%	9.1%	9.1%	0.0%	36.4%	45.5%
		10例未満(10病院)	30	0.0%	0.0%	6.7%	3.3%	20.0%	46.7%	23.3%
		DPC準備病院・データ提出加算算定病院	170	0.0%	1.8%	1.8%	2.4%	17.1%	21.8%	55.3%

010030_肝がんのステージ別入院患者割合
(DPC病院_250床以上)



010030_肝がんのステージ別入院患者割合
(DPC病院_250床未満)



010030_肝がんのステージ別入院患者割合
(DPC準備病院・データ提出加算算定病院)

