

(33)PCI を施行した救急車搬送患者の入院死亡率

計測値 1：救急車（病院救急車含む）で搬送され、医療資源を最も投入した傷病名が「不安定狭心症」、「急性心筋梗塞」、「再発性心筋梗塞」、「その他の急性虚血性心疾患」のいずれかで、PCI（経皮的冠動脈インターベンション・「経皮的冠動脈形成術」「経皮的冠動脈粥腫切除術」「アテレクトミー」「経皮的冠動脈ステント術」）を入院当日あるいは翌日に施行した退院患者数

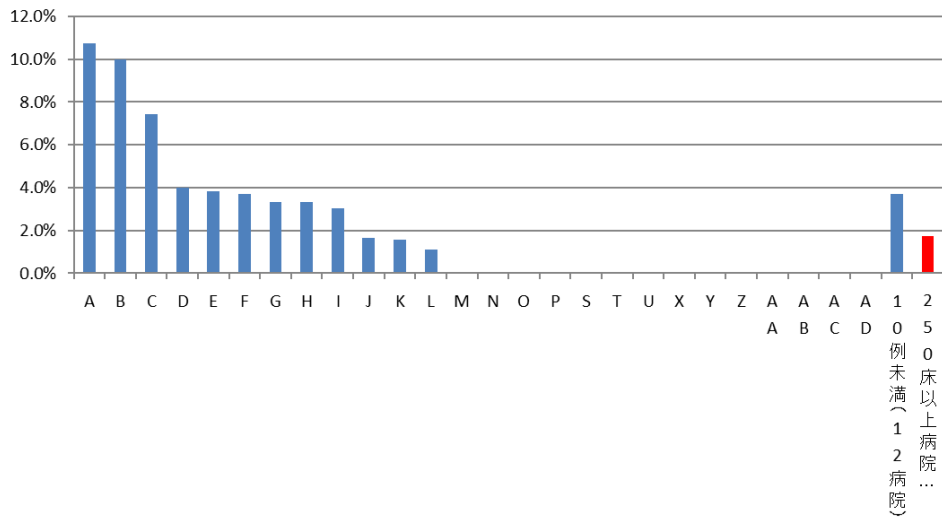
計測値 2：計測値 1 のうち、退院時転帰が「死亡」の患者数

収集期間： 平成 30 年 4 月～令和元年 3 月

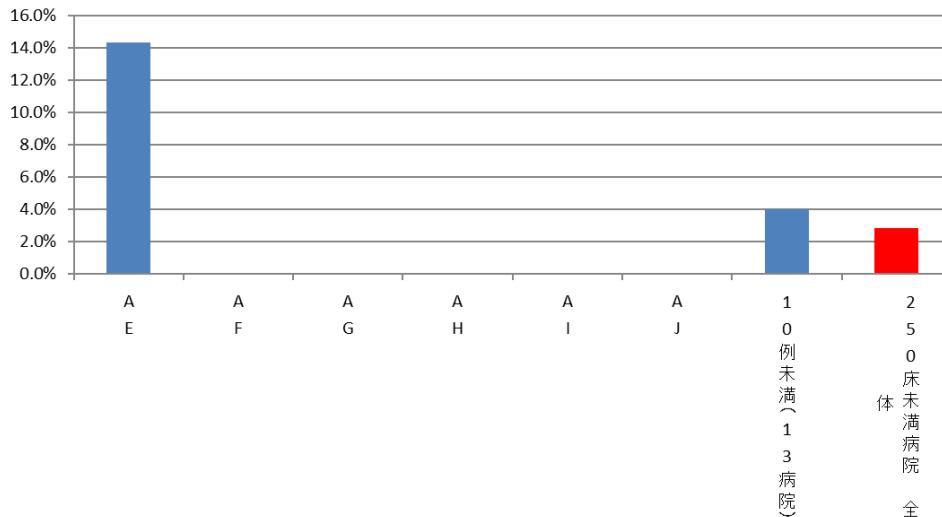
010033 : PCI を施行した救急車搬送患者の入院死亡率

医療機関種別	医療機関コード	医療機関名	母数	分子	割合
250床以上DPC病院		A	28	3	10.7%
250床以上DPC病院		B	10	1	10.0%
250床以上DPC病院		C	81	6	7.4%
250床以上DPC病院		D	25	1	4.0%
250床以上DPC病院		E	26	1	3.8%
250床以上DPC病院		F	27	1	3.7%
250床以上DPC病院		G	60	2	3.3%
250床以上DPC病院		H	30	1	3.3%
250床以上DPC病院		I	66	2	3.0%
250床以上DPC病院		J	61	1	1.6%
250床以上DPC病院		K	64	1	1.6%
250床以上DPC病院		L	92	1	1.1%
250床以上DPC病院		M	168	0	0.0%
250床以上DPC病院		N	70	0	0.0%
250床以上DPC病院		O	64	0	0.0%
250床以上DPC病院		P	63	0	0.0%
250床以上DPC病院		S	60	0	0.0%
250床以上DPC病院		T	42	0	0.0%
250床以上DPC病院		U	39	0	0.0%
250床以上DPC病院		X	37	0	0.0%
250床以上DPC病院		Y	30	0	0.0%
250床以上DPC病院		Z	26	0	0.0%
250床以上DPC病院		AA	25	0	0.0%
250床以上DPC病院		AB	22	0	0.0%
250床以上DPC病院		AC	16	0	0.0%
250床以上DPC病院		AD	12	0	0.0%
		10例未満(12病院)	27	1	3.7%
		250床以上病院 全体	1,271	22	1.7%
250床未満DPC病院		AE	14	2	14.3%
250床未満DPC病院		AF	15	0	0.0%
250床未満DPC病院		AG	14	0	0.0%
250床未満DPC病院		AH	13	0	0.0%
250床未満DPC病院		AI	13	0	0.0%
250床未満DPC病院		AJ	12	0	0.0%
		10例未満(13病院)	25	1	4.0%
		250床未満病院 全体	106	3	2.8%
		DPC対象病院 全体	1,377	25	1.8%
DPC準備病院・データ提出加算算定病院		10例未満(16病院)	8	0	0.0%
		DPC準備病院・データ提出加算算定病院	8	0	0.0%

010033_PCIを施行した救急車搬送患者の入院死亡率
(DPC病院_250床以上)



010033_PCIを施行した救急車搬送患者の入院死亡率
(DPC病院_250床未満)



010033_PCIを施行した救急車搬送患者の入院死亡率
(DPC準備病院・データ提出加算算定病院)

