

(37)がん患者に対する緩和ケアの施行割合

計測値 1：医療資源を最も投入した傷病名が「悪性新生物」であり、医療資源を 2 番目に投入した傷病名、主傷病名、入院の契機となった傷病名、入院時併在症名のいずれかに、頭痛、倦怠感、呼吸困難等の身体的症状または不安、抑うつなどの精神症状の記載がある患者

計測値 2：計測値 1 のうち、緩和ケア診療加算が算定された患者数

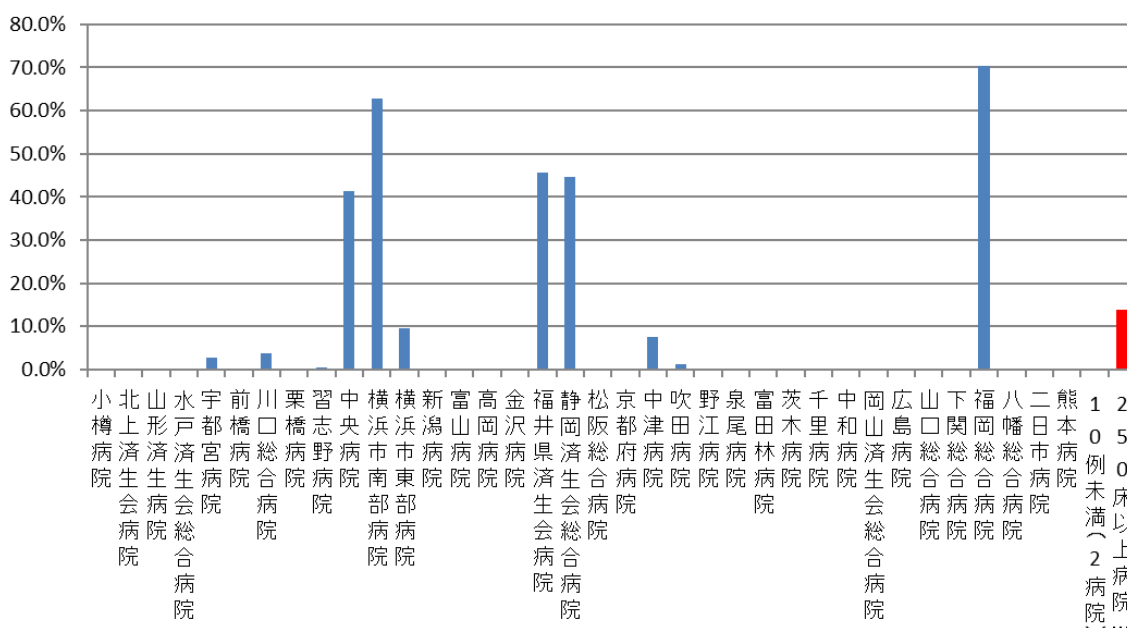
評価値の計算：割合 (x.x%) 計測値 2 ÷ 計測値 1

収集期間： 平成 30 年 4 月～令和元年 3 月

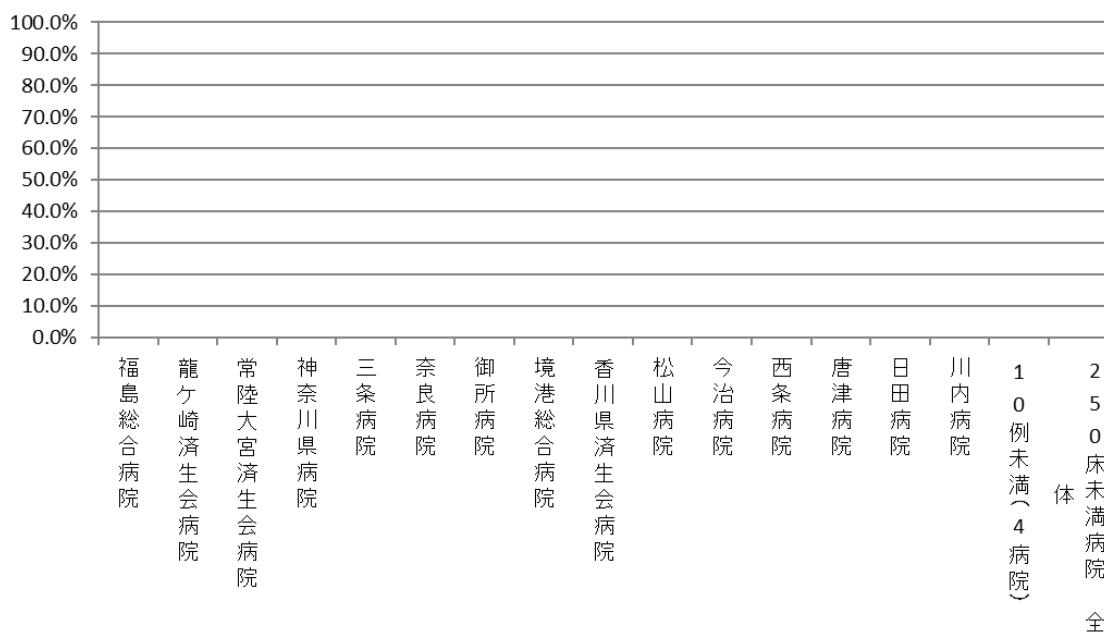
010037 : がん患者に対する緩和ケアの施行割合

医療機関種別	医療機関コード	医療機関名	母数	分子	割合
250床以上DPC病院	012014956	小樽病院	42	0	0.0%
250床以上DPC病院	033610019	北上済生会病院	10	0	0.0%
250床以上DPC病院	060113656	山形済生病院	78	0	0.0%
250床以上DPC病院	080110205	水戸済生会総合病院	128	0	0.0%
250床以上DPC病院	096210115	宇都宮病院	112	3	2.7%
250床以上DPC病院	100110144	前橋病院	98	0	0.0%
250床以上DPC病院	110201350	川口総合病院	134	5	3.7%
250床以上DPC病院	111101922	栗橋病院	109	0	0.0%
250床以上DPC病院	120210971	習志野病院	171	1	0.6%
250床以上DPC病院	130314757	中央病院	176	73	41.5%
250床以上DPC病院	143103439	横浜市南部病院	226	142	62.8%
250床以上DPC病院	140105122	横浜市東部病院	148	14	9.5%
250床以上DPC病院	150120734	新潟病院	106	0	0.0%
250床以上DPC病院	160115667	富山病院	31	0	0.0%
250床以上DPC病院	160212605	高岡病院	41	0	0.0%
250床以上DPC病院	170117068	金沢病院	42	0	0.0%
250床以上DPC病院	180118909	福井県済生会病院	160	73	45.6%
250床以上DPC病院	224160042	静岡済生会総合病院	119	53	44.5%
250床以上DPC病院	240705053	松阪総合病院	51	0	0.0%
250床以上DPC病院	269700129	京都府病院	26	0	0.0%
250床以上DPC病院	279600070	中津病院	197	15	7.6%
250床以上DPC病院	279600153	吹田病院	153	2	1.3%
250床以上DPC病院	274406135	野江病院	252	0	0.0%
250床以上DPC病院	272701586	泉尾病院	27	0	0.0%
250床以上DPC病院	274902497	富田林病院	71	0	0.0%
250床以上DPC病院	274205628	茨木病院	16	0	0.0%
250床以上DPC病院	271607149	千里病院	108	0	0.0%
250床以上DPC病院	290401062	中和病院	15	0	0.0%
250床以上DPC病院	338800087	岡山済生会総合病院	207	0	0.0%
250床以上DPC病院	343111190	広島病院	22	0	0.0%
250床以上DPC病院	350310141	山口総合病院	115	0	0.0%
250床以上DPC病院	350116357	下関総合病院	126	0	0.0%
250床以上DPC病院	401119189	福岡総合病院	212	149	70.3%
250床以上DPC病院	406619050	八幡総合病院	37	0	0.0%
250床以上DPC病院	401719020	二日市病院	53	0	0.0%
250床以上DPC病院	438211911	熊本病院	210	0	0.0%
		10例未満(2病院)	13	0	0.0%
		250床以上病院 全体	3,842	530	13.8%
250床未満DPC病院	070116989	福島総合病院	85	0	0.0%
250床未満DPC病院	080810663	龍ヶ崎済生会病院	66	0	0.0%
250床未満DPC病院	082510253	常陸大宮済生会病院	37	0	0.0%
250床未満DPC病院	140200014	神奈川県病院	47	0	0.0%
250床未満DPC病院	150410739	三条病院	89	0	0.0%
250床未満DPC病院	290102017	奈良病院	39	0	0.0%
250床未満DPC病院	291301071	御所病院	19	0	0.0%
250床未満DPC病院	310410135	境港総合病院	25	0	0.0%
250床未満DPC病院	377011385	香川県済生会病院	27	0	0.0%
250床未満DPC病院	380110282	松山病院	40	0	0.0%
250床未満DPC病院	380228159	今治病院	101	0	0.0%
250床未満DPC病院	380628143	西条病院	18	0	0.0%
250床未満DPC病院	419810713	唐津病院	74	0	0.0%
250床未満DPC病院	440411500	日田病院	83	0	0.0%
250床未満DPC病院	461510084	川内病院	21	0	0.0%
		10例未満(4病院)	21	0	0.0%
		250床未満病院 全体	792	0	0.0%
		DPC対象病院 全体	4,634	530	11.4%

010037_がん患者に対する緩和ケアの施行率 (DPC病院_250床以上)



010037_がん患者に対する緩和ケアの施行率 (DPC病院_250床未満)



医療機関種別	医療機関コード	医療機関名	母数	分子	割合
DPC準備病院	140800102	若草病院	20	0	0.0%
データ提出加算算定病院	404419164	大牟田病院	15	0	0.0%
データ提出加算算定病院	438212331	みすみ病院	21	0	0.0%
データ提出加算算定病院	458110194	日向病院	58	0	0.0%
		10例未満(12病院)	14	0	0.0%
		DPC準備病院・データ提出加算算定病院	128	0	0.0%

010037_がん患者に対する緩和ケアの施行率 (DPC準備病院・データ提出加算算定病院)

