

(39)肺癌手術患者における術後感染症発症率

計測値 1：肺の悪性腫瘍で、「肺悪性腫瘍手術」「気管支形成手術輪状切除術」「肺切除術」「胸腔鏡下肺切除術」「胸腔鏡下肺悪性腫瘍手術」のいずれかを施行し、手術日に抗菌薬（注射に限る）が処方された退院患者

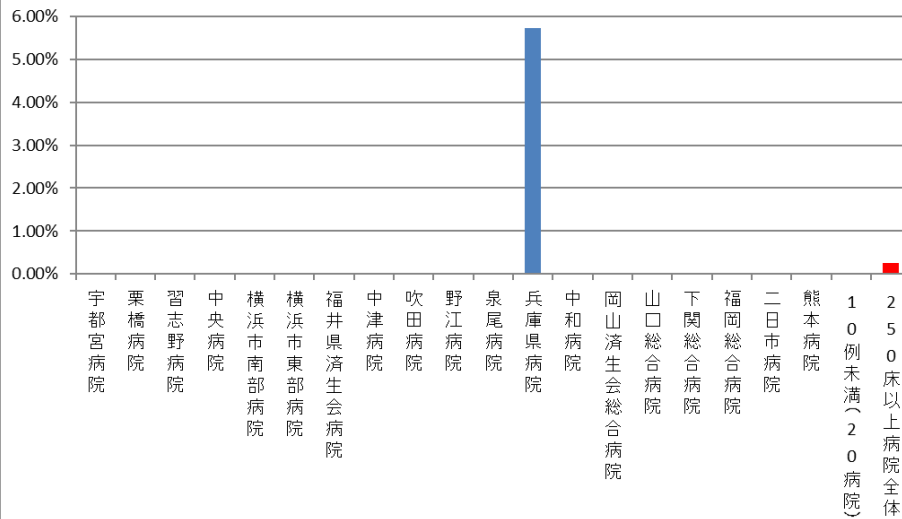
計測値 2：計測値 1 のうち、手術日以降に 5 日以上抗菌薬（注射に限る）が処方された患者

収集期間： 平成 30 年 4 月～令和元年 3 月

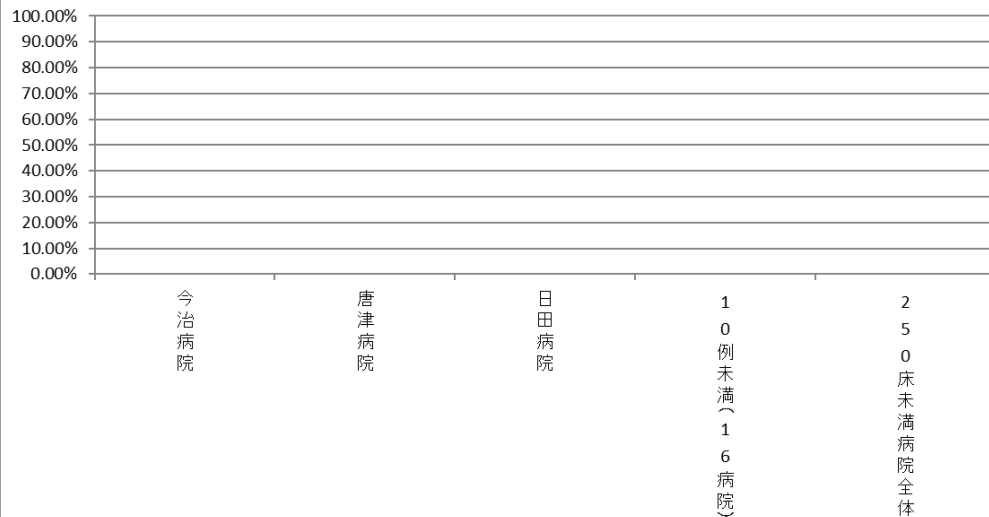
010039：肺癌手術患者における術後感染症発症率

| 医療機関種別 | 医療機関コード | 医療機関名 | 母数 | 分子 | 割合 |
|-------------|-----------|---------------------|-----|----|-------|
| 250床以上DPC病院 | 096210115 | 宇都宮病院 | 27 | 0 | 0.00% |
| 250床以上DPC病院 | 111101922 | 栗橋病院 | 29 | 0 | 0.00% |
| 250床以上DPC病院 | 120210971 | 習志野病院 | 44 | 0 | 0.00% |
| 250床以上DPC病院 | 130314757 | 中央病院 | 60 | 0 | 0.00% |
| 250床以上DPC病院 | 143103439 | 横浜市南部病院 | 20 | 0 | 0.00% |
| 250床以上DPC病院 | 140105122 | 横浜市東部病院 | 54 | 0 | 0.00% |
| 250床以上DPC病院 | 180118909 | 福井県済生会病院 | 17 | 0 | 0.00% |
| 250床以上DPC病院 | 279600070 | 中津病院 | 88 | 0 | 0.00% |
| 250床以上DPC病院 | 279600153 | 吹田病院 | 58 | 0 | 0.00% |
| 250床以上DPC病院 | 274406135 | 野江病院 | 73 | 0 | 0.00% |
| 250床以上DPC病院 | 272701586 | 泉尾病院 | 8 | 0 | 0.00% |
| 250床以上DPC病院 | 285001538 | 兵庫県病院 | 35 | 2 | 5.71% |
| 250床以上DPC病院 | 290401062 | 中和病院 | 29 | 0 | 0.00% |
| 250床以上DPC病院 | 338800087 | 岡山済生会総合病院 | 39 | 0 | 0.00% |
| 250床以上DPC病院 | 350310141 | 山口総合病院 | 50 | 0 | 0.00% |
| 250床以上DPC病院 | 350116357 | 下関総合病院 | 40 | 0 | 0.00% |
| 250床以上DPC病院 | 401119189 | 福岡総合病院 | 60 | 0 | 0.00% |
| 250床以上DPC病院 | 401719020 | 二日市病院 | 11 | 0 | 0.00% |
| 250床以上DPC病院 | 438211911 | 熊本病院 | 33 | 0 | 0.00% |
| | | 10例未満(20病院) | 31 | 0 | 0.00% |
| | | 250床以上病院全体 | 798 | 2 | 0.25% |
| 250床未満DPC病院 | 380228159 | 今治病院 | 28 | 0 | 0.00% |
| 250床未満DPC病院 | 419810713 | 唐津病院 | 24 | 0 | 0.00% |
| 250床未満DPC病院 | 440411500 | 日田病院 | 23 | 0 | 0.00% |
| | | 10例未満(16病院) | 8 | 0 | 0.00% |
| | | 250床未満病院全体 | 83 | 0 | 0.00% |
| | | DPC対象病院全体 | 881 | 2 | 0.23% |
| | | 10例未満(16病院) | 3 | 0 | 0.00% |
| | | DPC準備病院・データ提出加算算定病院 | 3 | 0 | 0.00% |

010039_肺癌手術患者における術後感染発症率 (DPC病院_250床以上)



010039_肺癌手術患者における術後感染発症率 (DPC病院_250床未満)



010039_肺癌手術患者における術後感染発症率 (DPC準備病院・データ提出加算算定病院)

