

(6)入院患者の満足度

計測値 1 : 各対象病院における 1 ヶ月間の退院患者から得た有効回答の合計数
(患者家族による回答を含む)

計測値 2 : 各対象病院における 1 ヶ月間の退院患者から得た有効回答の内訳数

A1:大変満足、A2 : やや満足、A3 : どちらでもない、A4 : やや不満、A5 : 大変不満

計測値 3 : 各対象病院における 1 ヶ月間の退院患者から得た有効回答に、得点を乗じた数の合計値

大変満足 : 5 点、やや満足 : 4 点、どちらでもない : 3 点、やや不満 : 2 点、大変不満 : 1 点

評価値の計算 : 割合 (x.x%) : 計測値 2 ÷ 計測値 1

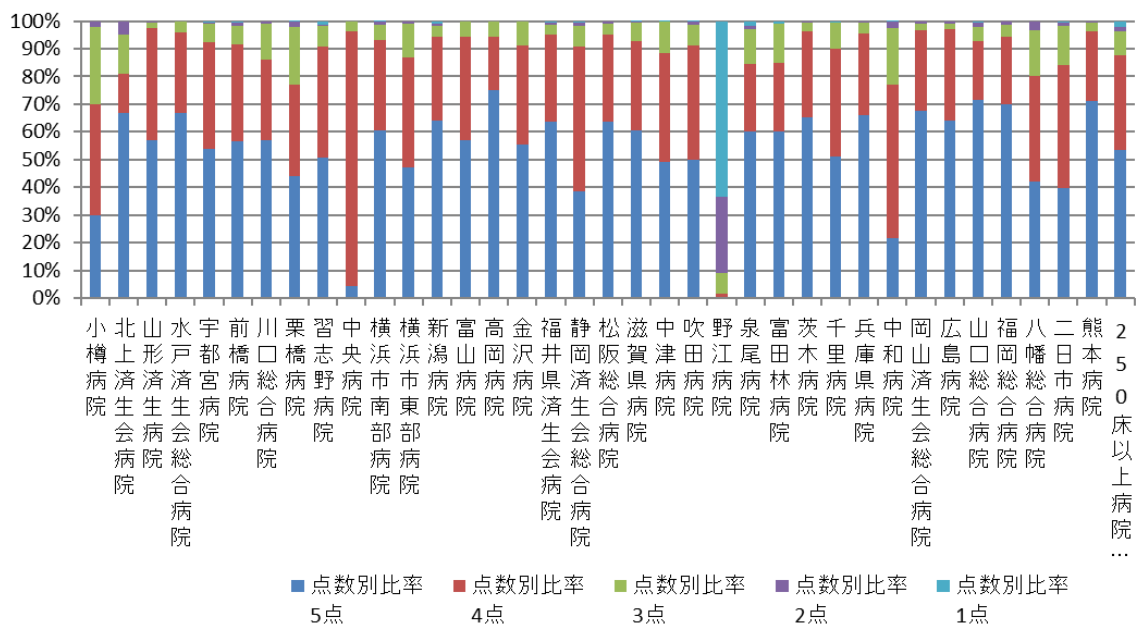
平均点 (x.xx) : 計測値 3 ÷ 計測値 1

収集期間 : 平成 30 年 4 月～令和元年 3 月の任意の 1 か月間

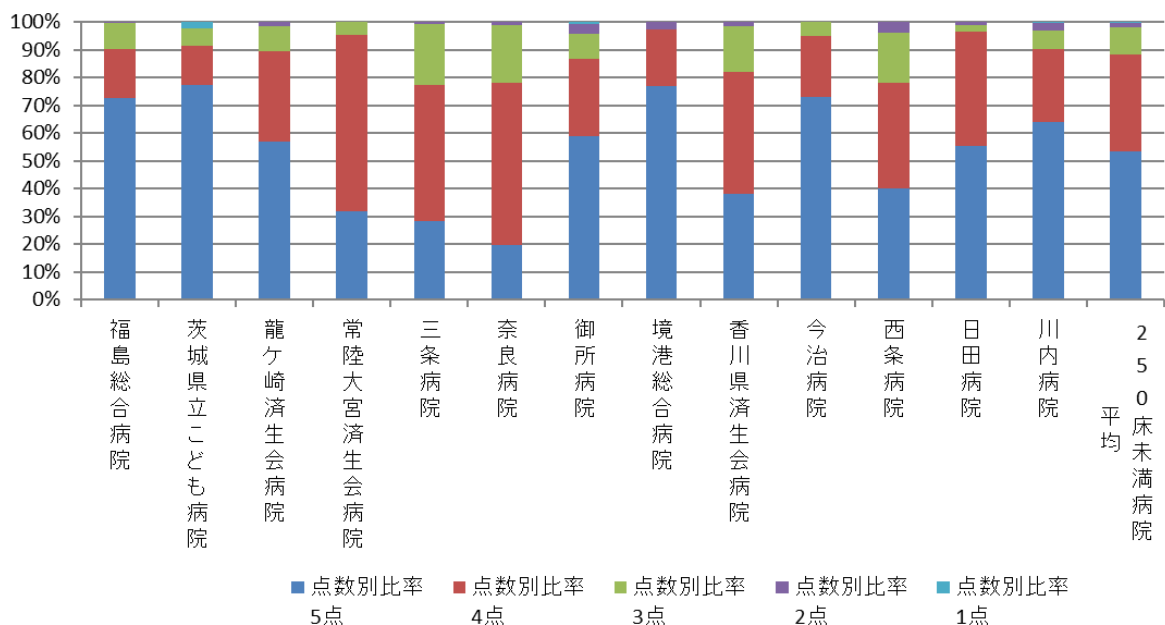
010006：入院患者の満足度

医療機関種別	医療機関コード	医療機関名	有効回答数	平均点	点数別比率 5点	点数別比率 4点	点数別比率 3点	点数別比率 2点	点数別比率 1点
250床以上DPC病院	012014956	小樽病院	97	3.98	29.9%	40.2%	27.8%	2.1%	0.0%
250床以上DPC病院	033610019	北上済生会病院	84	4.43	66.7%	14.3%	14.3%	4.8%	0.0%
250床以上DPC病院	060113656	山形済生会病院	165	4.54	57.0%	40.6%	1.8%	0.6%	0.0%
250床以上DPC病院	080110205	水戸済生会総合病院	351	4.62	66.7%	29.1%	4.3%	0.0%	0.0%
250床以上DPC病院	096210115	宇都宮病院	261	4.45	54.0%	38.3%	6.5%	0.8%	0.4%
250床以上DPC病院	100110144	前橋病院	359	4.46	56.5%	35.1%	6.7%	1.1%	0.6%
250床以上DPC病院	110201350	川口総合病院	232	4.42	56.9%	29.3%	12.9%	0.9%	0.0%
250床以上DPC病院	111101922	栗橋病院	454	4.19	43.8%	33.0%	21.1%	1.8%	0.2%
250床以上DPC病院	120210971	習志野病院	172	4.38	50.6%	40.1%	7.6%	0.6%	1.2%
250床以上DPC病院	130314757	中央病院	161	4.01	4.3%	91.9%	3.7%	0.0%	0.0%
250床以上DPC病院	143103439	横浜市南部病院	427	4.52	60.4%	32.6%	5.6%	1.2%	0.2%
250床以上DPC病院	140105122	横浜市東部病院	108	4.33	47.2%	39.8%	12.0%	0.9%	0.0%
250床以上DPC病院	150120734	新潟病院	251	4.56	64.1%	30.3%	4.0%	0.8%	0.8%
250床以上DPC病院	160115667	富山病院	234	4.51	56.8%	37.6%	5.6%	0.0%	0.0%
250床以上DPC病院	160212605	高岡病院	124	4.69	75.0%	19.4%	5.6%	0.0%	0.0%
250床以上DPC病院	170117068	金沢病院	45	4.47	55.6%	35.6%	8.9%	0.0%	0.0%
250床以上DPC病院	180118909	福井県済生会病院	229	4.57	63.8%	31.4%	3.5%	0.9%	0.4%
250床以上DPC病院	224160042	静岡済生会総合病院	402	4.27	38.6%	52.2%	7.5%	1.2%	0.5%
250床以上DPC病院	240705053	松阪総合病院	105	4.58	63.8%	31.4%	3.8%	1.0%	0.0%
250床以上DPC病院	251200194	滋賀県病院	288	4.52	60.4%	32.3%	6.6%	0.3%	0.3%
250床以上DPC病院	279600070	中津病院	295	4.37	49.2%	39.3%	11.2%	0.0%	0.3%
250床以上DPC病院	279600153	吹田病院	947	4.40	49.8%	41.5%	7.3%	1.2%	0.2%
250床以上DPC病院	274406135	野江病院	192	1.47	0.5%	1.0%	7.3%	27.6%	63.5%
250床以上DPC病院	272701586	泉尾病院	103	4.40	60.2%	24.3%	12.6%	1.0%	1.9%
250床以上DPC病院	274902497	富田林病院	93	4.43	60.2%	24.7%	14.0%	0.0%	1.1%
250床以上DPC病院	274205628	茨木病院	261	4.61	65.1%	31.0%	3.1%	0.8%	0.0%
250床以上DPC病院	271607149	千里病院	264	4.41	51.1%	39.0%	9.5%	0.0%	0.4%
250床以上DPC病院	285001538	兵庫県病院	179	4.61	65.9%	29.6%	3.9%	0.6%	0.0%
250床以上DPC病院	290401062	中和病院	276	3.96	21.7%	55.4%	20.3%	2.2%	0.4%
250床以上DPC病院	338800087	岡山済生会総合病院	346	4.64	67.6%	29.2%	2.3%	0.9%	0.0%
250床以上DPC病院	343111190	広島病院	106	4.60	64.2%	33.0%	1.9%	0.9%	0.0%
250床以上DPC病院	350310141	山口総合病院	219	4.62	71.7%	21.0%	5.0%	1.8%	0.5%
250床以上DPC病院	401119189	福岡総合病院	252	4.63	69.8%	24.6%	4.4%	1.2%	0.0%
250床以上DPC病院	406619050	八幡総合病院	86	4.19	41.9%	38.4%	16.3%	3.5%	0.0%
250床以上DPC病院	401719020	二日市病院	171	4.22	39.8%	44.4%	14.0%	1.2%	0.6%
250床以上DPC病院	438211911	熊本病院	589	4.67	71.0%	25.3%	3.2%	0.5%	0.0%
		250床以上病院 平均	8,928	4.35	53.4%	34.3%	8.5%	1.7%	2.0%
250床未満DPC病院	070116989	福島総合病院	208	4.63	72.6%	17.8%	9.1%	0.5%	0.0%
250床未満DPC病院	080110213	茨城県立こども病院	83	4.64	77.1%	14.5%	6.0%	0.0%	2.4%
250床未満DPC病院	080810663	龍ヶ崎済生会病院	201	4.45	56.7%	32.8%	9.0%	1.5%	0.0%
250床未満DPC病院	082510253	常陸大宮済生会病院	66	4.27	31.8%	63.6%	4.5%	0.0%	0.0%
250床未満DPC病院	150410739	三条病院	163	4.05	28.2%	49.1%	22.1%	0.6%	0.0%
250床未満DPC病院	290102017	奈良病院	92	3.97	19.6%	58.7%	20.7%	1.1%	0.0%
250床未満DPC病院	291301071	御所病院	122	4.41	59.0%	27.9%	9.0%	3.3%	0.8%
250床未満DPC病院	310410135	境港総合病院	39	4.72	76.9%	20.5%	0.0%	2.6%	0.0%
250床未満DPC病院	377011385	香川県済生会病院	121	4.18	38.0%	43.8%	16.5%	1.7%	0.0%
250床未満DPC病院	380228159	今治病院	78	4.68	73.1%	21.8%	5.1%	0.0%	0.0%
250床未満DPC病院	380628143	西条病院	50	4.14	40.0%	38.0%	18.0%	4.0%	0.0%
250床未満DPC病院	440411500	日田病院	85	4.51	55.3%	41.2%	2.4%	1.2%	0.0%
250床未満DPC病院	461510084	川内病院	283	4.51	64.0%	26.1%	6.7%	2.8%	0.4%
		250床未満病院 平均	1,591	4.40	53.3%	35.1%	9.9%	1.5%	0.3%
		DPC対象病院 平均	10,519	4.36	53.4%	34.5%	8.9%	1.7%	1.6%

010006_入院患者の満足度 (DPC病院_250床以上)



010006_入院患者の満足度 (DPC病院_250床未満)



医療機関種別	医療機関コード	医療機関名	有効回答数	平均点	点数別比率				
					5点	4点	3点	2点	1点
DPC準備病院	140800102	若草病院	331	4.24	48.0%	31.1%	17.5%	3.3%	0.0%
データ提出加算算定病院	072012129	川俣病院	101	4.54	68.3%	19.8%	9.9%	2.0%	0.0%
データ提出加算算定病院	082910222	神栖済生会病院	77	4.62	72.7%	16.9%	10.4%	0.0%	0.0%
データ提出加算算定病院	130710764	向島病院	144	4.15	43.8%	40.3%	4.9%	9.0%	2.1%
データ提出加算算定病院	275601460	新泉南病院	32	4.47	65.6%	21.9%	9.4%	0.0%	3.1%
データ提出加算算定病院	320610758	江津総合病院	80	4.46	65.0%	23.8%	5.0%	5.0%	1.3%
データ提出加算算定病院	338800160	吉備病院	42	4.36	45.2%	47.6%	4.8%	2.4%	0.0%
データ提出加算算定病院	350117652	豊浦病院	122	4.42	63.1%	23.0%	8.2%	4.1%	1.6%
データ提出加算算定病院	405519616	飯塚嘉穂病院	188	4.66	71.3%	23.9%	4.8%	0.0%	0.0%
データ提出加算算定病院	404419164	大牟田病院	104	4.60	66.3%	27.9%	4.8%	1.0%	0.0%
データ提出加算算定病院	438212331	みすみ病院	73	4.41	60.3%	20.5%	19.2%	0.0%	0.0%
データ提出加算算定病院	458110194	日向病院	136	4.38	47.1%	44.1%	8.1%	0.7%	0.0%
データ提出加算算定病院	460110910	鹿児島病院	11	4.55	63.6%	27.3%	9.1%	0.0%	0.0%
		DPC準備病院・データ提出加算算定病院	1,441	4.45	60.0%	28.3%	8.9%	2.1%	0.6%

010006_入院患者の満足度 (DPC準備病院・データ提出加算算定病院)

