

### Ⅲ. 各指標の計測結果

#### (1)無料低額診療実施割合

計測値 1：総患者数（延数）

計測値 2：無料低額診療患者数（延数）

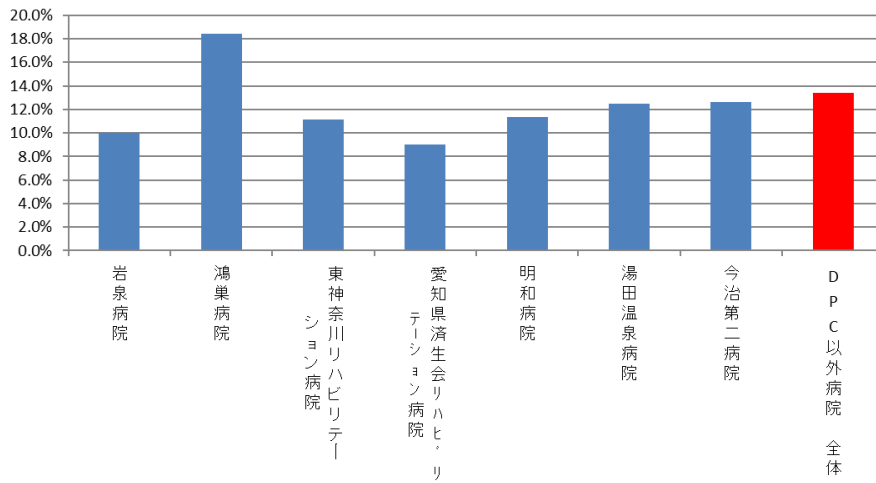
評価値の計算：割合（x.x%）：計測値 2 ÷ 計測値 1

収集期間： 平成 30 年 4 月～令和元年 3 月

## 010001：無料低額診療実施割合

医療機関種別	医療機関コード	医療機関名	分母 (総患者数) (延数)	分子 (無料低額対 象患者数) (延数)	実施率
DPC以外病院	033010225	岩泉病院	54,101	5,403	10.0%
DPC以外病院	111700368	鴻巣病院	162,185	29,927	18.5%
DPC以外病院	140210328	東神奈川リハビリテーション病院	35,932	3,992	11.1%
DPC以外病院	230400417	愛知県済生会リハビリテーション病院	67,802	6,103	9.0%
DPC以外病院	242705150	明和病院	81,063	9,178	11.3%
DPC以外病院	350311776	湯田温泉病院	65,842	8,220	12.5%
DPC以外病院	380210603	今治第二病院	22,952	2,896	12.6%
		DPC以外病院 全体	489,877	65,719	13.4%
診療所		有芸診療所	42	0	0.0%
診療所		安家診療所	150	6	4.0%
診療所		大川診療所	74	8	10.8%
診療所		釜津田診療所	132	12	9.1%
診療所		小本診療所	126	4	3.2%
診療所		陸全高田診療所	15,503	534	3.4%
診療所		宮城県済生会こどもクリニック	6,324	2,218	35.1%
診療所		済生会春日診療所	2,414	642	26.6%
診療所		山木屋診療所	388	0	0.0%
診療所		波崎診療所	5,138	490	9.5%
診療所		内牧クリニック	11,854	1,384	11.7%
診療所		なでしこメンタルクリニック	4,146	168	4.1%
診療所		健都健康管理センター	506	10	2.0%
診療所		県庁内診療所	2,508	0	0.0%
診療所		国体町診療所	4,738	465	9.8%
診療所		昭和町診療所	254	74	29.1%
診療所		小田診療所	8,803	454	5.2%
		診療所 全体	63,100	6,469	10.3%

### 010001\_無料低額診療実施割合 (DPC以外病院)



### 010001\_無料低額診療実施割合 (診療所)

