

(12) 手術難易度分類別の患者割合

計測値 1 : DPC の主要診断群 18 分類別の手術件数

計測値 2 : 計測値 1 のうち、手術難易度分類別の手術件数

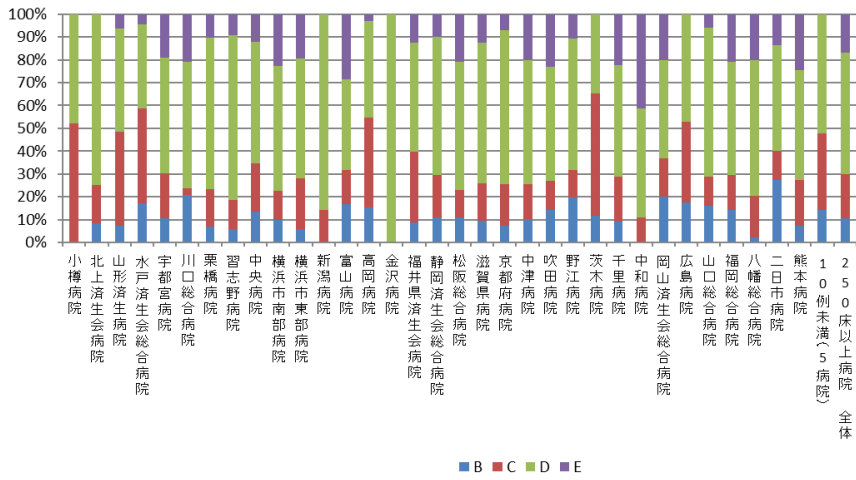
評価値の計算 : 割合 (x.x%) 計測値 2 ÷ 計測値 1

収集期間 : 令和 2 年 4 月～令和 3 年 3 月

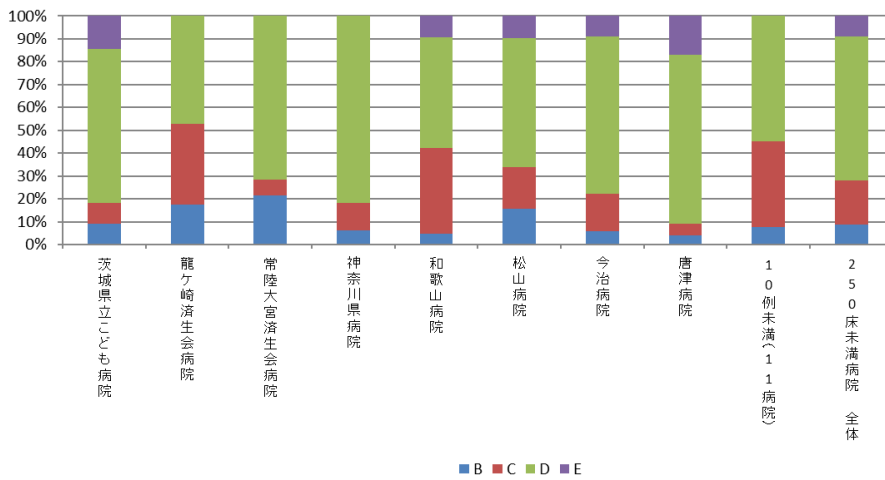
## 010012：手術難易度分類別の患者割合（MCD=01）

医療機関種別	医療機関コード	医療機関名	件数		%		
			計	B	C	D	E
250床以上DPC病院	012014956	小樽病院	25	0.0%	52.0%	48.0%	0.0%
250床以上DPC病院	030611827	北上済生会病院	12	8.3%	16.7%	75.0%	0.0%
250床以上DPC病院	060113656	山形済生会病院	126	7.1%	41.3%	45.2%	6.3%
250床以上DPC病院	080110205	水戸済生会総合病院	116	17.2%	41.4%	37.1%	4.3%
250床以上DPC病院	096210115	宇都宮病院	267	10.5%	19.9%	50.6%	19.1%
250床以上DPC病院	110201350	川口総合病院	110	20.9%	2.7%	55.5%	20.9%
250床以上DPC病院	111101922	栗橋病院	115	7.0%	16.5%	66.1%	10.4%
250床以上DPC病院	120210971	習志野病院	86	5.8%	12.8%	72.1%	9.3%
250床以上DPC病院	130314757	中央病院	201	13.4%	21.4%	53.2%	11.9%
250床以上DPC病院	143103439	横浜市南部病院	133	9.8%	12.8%	54.9%	22.6%
250床以上DPC病院	140105122	横浜市東部病院	333	5.7%	22.2%	52.6%	19.5%
250床以上DPC病院	150120734	新潟病院	14	0.0%	14.3%	85.7%	0.0%
250床以上DPC病院	160115667	富山病院	136	16.9%	14.7%	39.7%	28.7%
250床以上DPC病院	160212605	高岡病院	33	15.2%	39.4%	42.4%	3.0%
250床以上DPC病院	170117068	金沢病院	13	0.0%	0.0%	100.0%	0.0%
250床以上DPC病院	180118909	福井県済生会病院	158	8.9%	31.0%	47.5%	12.7%
250床以上DPC病院	224160042	静岡済生会総合病院	101	10.9%	18.8%	60.4%	9.9%
250床以上DPC病院	240705053	松阪総合病院	135	11.1%	11.9%	56.3%	20.7%
250床以上DPC病院	251200194	滋賀県病院	418	9.6%	16.3%	61.7%	12.4%
250床以上DPC病院	269700129	京都府病院	70	7.1%	18.6%	67.1%	7.1%
250床以上DPC病院	279600070	中津病院	149	10.1%	15.4%	54.4%	20.1%
250床以上DPC病院	279600153	吹田病院	78	14.1%	12.8%	50.0%	23.1%
250床以上DPC病院	274406135	野江病院	76	19.7%	11.8%	57.9%	10.5%
250床以上DPC病院	274205628	茨木病院	26	11.5%	53.8%	34.6%	0.0%
250床以上DPC病院	271607149	千里病院	129	9.3%	19.4%	48.8%	22.5%
250床以上DPC病院	290401062	中和病院	46	0.0%	10.9%	47.8%	41.3%
250床以上DPC病院	338800087	岡山済生会総合病院	30	20.0%	16.7%	43.3%	20.0%
250床以上DPC病院	343111190	広島病院	17	17.6%	35.3%	47.1%	0.0%
250床以上DPC病院	350310141	山口総合病院	87	16.1%	12.6%	65.5%	5.7%
250床以上DPC病院	401119189	福岡総合病院	285	14.4%	15.1%	49.8%	20.7%
250床以上DPC病院	406619050	八幡総合病院	301	2.3%	18.3%	59.1%	20.3%
250床以上DPC病院	401719020	二日市病院	110	27.3%	12.7%	46.4%	13.6%
250床以上DPC病院	438211911	熊本病院	419	7.4%	19.8%	48.4%	24.3%
250床以上DPC病院		10例未満(5病院)	21	14.3%	33.3%	52.4%	0.0%
		250床以上病院 全体	4,376	10.4%	19.3%	53.5%	16.8%
250床未満DPC病院	080110213	茨城県立こども病院	55	9.1%	9.1%	67.3%	14.5%
250床未満DPC病院	080810663	龍ヶ崎済生会病院	17	17.6%	35.3%	47.1%	0.0%
250床未満DPC病院	082510253	常陸大宮済生会病院	14	21.4%	7.1%	71.4%	0.0%
250床未満DPC病院	140200014	神奈川県病院	33	6.1%	12.1%	81.8%	0.0%
250床未満DPC病院	300112641	和歌山病院	64	4.7%	37.5%	48.4%	9.4%
250床未満DPC病院	380110282	松山病院	83	15.7%	18.1%	56.6%	9.6%
250床未満DPC病院	380228159	今治病院	68	5.9%	16.2%	69.1%	8.8%
250床未満DPC病院	419810713	唐津病院	77	3.9%	5.2%	74.0%	16.9%
250床未満DPC病院		10例未満(11病院)	51	7.8%	37.3%	54.9%	0.0%
		250床未満病院 全体	462	8.7%	19.3%	63.2%	8.9%
		DPC対象病院 全体	4,838	10.3%	19.3%	54.4%	16.0%
DPC準備病院・データ提出加算算定病院		10例未満(16病院)	42	23.8%	16.7%	59.5%	0.0%
		DPC準備病院・データ提出加算算定病院	42	23.8%	16.7%	59.5%	0.0%

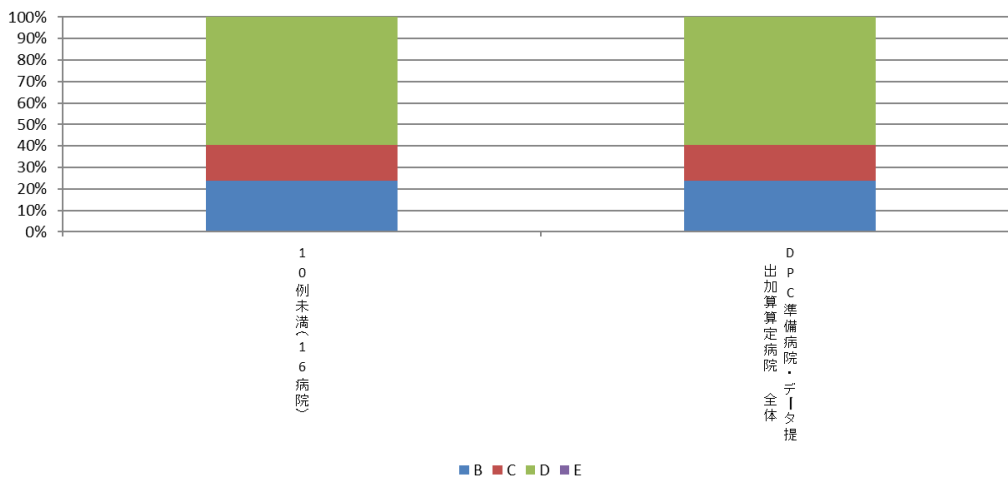
010012\_手術難易度分類別の患者割合(MDC=01)  
(DPC病院\_250床以上)



010012\_手術難易度分類別の患者割合(MDC=01)  
(DPC病院\_250床未満)



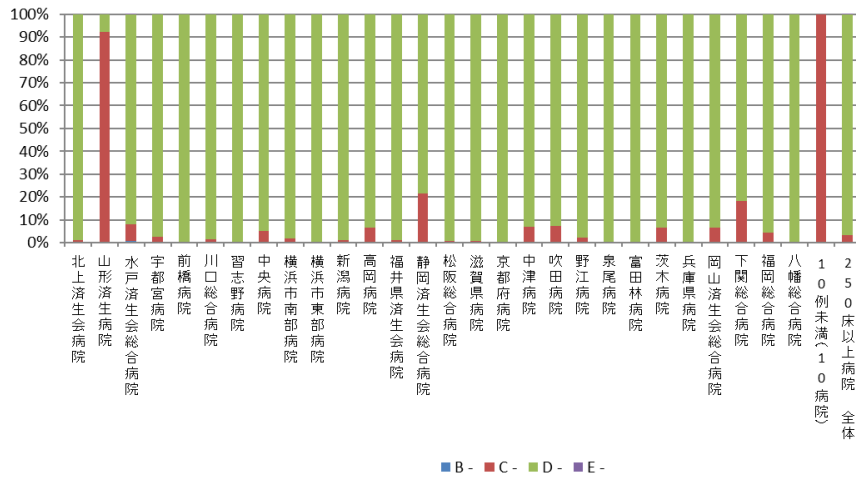
010012\_手術難易度分類別の患者割合(MDC=01)  
(DPC準備病院・データ提出加算算定病院)



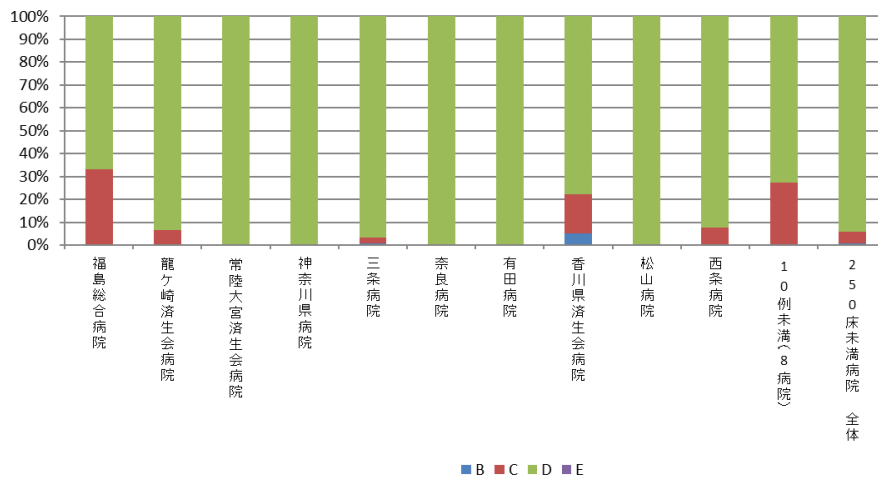
## 010012：手術難易度分類別の患者割合（MCD=02）

医療機関種別	医療機関コード	医療機関名	件数		%		
			計	B	C	D	E
250床以上DPC病院	030611827	北上済生会病院	263	0.0%	1.1%	98.9%	0.0%
250床以上DPC病院	060113656	山形済生病院	13	0.0%	92.3%	7.7%	0.0%
250床以上DPC病院	080110205	水戸済生会総合病院	496	0.6%	7.3%	91.9%	0.2%
250床以上DPC病院	096210115	宇都宮病院	643	0.5%	2.0%	97.5%	0.0%
250床以上DPC病院	100110144	前橋病院	257	0.0%	0.0%	100.0%	0.0%
250床以上DPC病院	110201350	川口総合病院	589	0.2%	1.4%	98.5%	0.0%
250床以上DPC病院	120210971	習志野病院	708	0.0%	0.0%	100.0%	0.0%
250床以上DPC病院	130314757	中央病院	246	0.0%	5.3%	94.7%	0.0%
250床以上DPC病院	143103439	横浜市南部病院	840	0.2%	1.4%	98.3%	0.0%
250床以上DPC病院	140105122	横浜市東部病院	61	0.0%	0.0%	100.0%	0.0%
250床以上DPC病院	150120734	新潟病院	954	0.0%	1.2%	98.8%	0.0%
250床以上DPC病院	160212605	高岡病院	219	0.0%	6.4%	93.6%	0.0%
250床以上DPC病院	180118909	福井県済生会病院	1,030	0.0%	1.1%	98.9%	0.0%
250床以上DPC病院	224160042	静岡済生会総合病院	14	0.0%	21.4%	78.6%	0.0%
250床以上DPC病院	240705053	松阪総合病院	365	0.0%	0.8%	99.2%	0.0%
250床以上DPC病院	251200194	滋賀県病院	722	0.0%	0.8%	99.2%	0.0%
250床以上DPC病院	269700129	京都府病院	157	0.0%	0.0%	100.0%	0.0%
250床以上DPC病院	279600070	中津病院	445	0.2%	6.7%	93.0%	0.0%
250床以上DPC病院	279600153	吹田病院	299	0.0%	7.4%	92.6%	0.0%
250床以上DPC病院	274406135	野江病院	822	0.1%	2.2%	97.7%	0.0%
250床以上DPC病院	272701586	泉尾病院	12	0.0%	0.0%	100.0%	0.0%
250床以上DPC病院	274902497	富田林病院	467	0.0%	0.2%	99.8%	0.0%
250床以上DPC病院	274205628	茨木病院	89	0.0%	6.7%	93.3%	0.0%
250床以上DPC病院	285001538	兵庫県病院	24	0.0%	0.0%	100.0%	0.0%
250床以上DPC病院	338800087	岡山済生会総合病院	1,435	0.5%	6.2%	93.3%	0.0%
250床以上DPC病院	350116357	下関総合病院	190	0.0%	18.4%	81.6%	0.0%
250床以上DPC病院	401119189	福岡総合病院	234	0.0%	4.3%	95.7%	0.0%
250床以上DPC病院	406619050	八幡総合病院	92	0.0%	0.0%	100.0%	0.0%
250床以上DPC病院		10例未満(10病院)	2	0.0%	100.0%	0.0%	0.0%
		250床以上病院 全体	11,688	0.2%	3.1%	96.8%	0.0%
250床未満DPC病院	070116989	福島総合病院	15	0.0%	33.3%	66.7%	0.0%
250床未満DPC病院	080810663	龍ヶ崎済生会病院	547	0.5%	6.2%	93.2%	0.0%
250床未満DPC病院	082510253	常陸大宮済生会病院	20	0.0%	0.0%	100.0%	0.0%
250床未満DPC病院	140200014	神奈川県病院	114	0.0%	0.0%	100.0%	0.0%
250床未満DPC病院	150410739	三条病院	153	0.7%	2.6%	96.7%	0.0%
250床未満DPC病院	290102017	奈良病院	61	0.0%	0.0%	100.0%	0.0%
250床未満DPC病院	301610197	有田病院	286	0.0%	0.0%	100.0%	0.0%
250床未満DPC病院	377011385	香川県済生会病院	95	5.3%	16.8%	77.9%	0.0%
250床未満DPC病院	380110282	松山病院	13	0.0%	0.0%	100.0%	0.0%
250床未満DPC病院	380628143	西条病院	328	0.3%	7.3%	92.4%	0.0%
250床未満DPC病院		10例未満(8病院)	11	0.0%	27.3%	72.7%	0.0%
		250床未満病院 全体	1,643	0.6%	5.2%	94.2%	0.0%
		DPC対象病院 全体	13,331	0.2%	3.3%	96.5%	0.0%
データ提出加算算定病院	072012129	川俣病院	47	0.0%	0.0%	100.0%	0.0%
データ提出加算算定病院	082910222	神栖済生会病院	302	0.0%	0.7%	99.3%	0.0%
データ提出加算算定病院	320610758	江津総合病院	63	0.0%	0.0%	100.0%	0.0%
データ提出加算算定病院	340511665	呉病院	190	0.0%	1.6%	98.4%	0.0%
データ提出加算算定病院	405519616	飯塚嘉穂病院	35	0.0%	0.0%	100.0%	0.0%
DPC準備病院・データ提出加算算定病院		10例未満(11病院)	7	0.0%	100.0%	0.0%	0.0%
		DPC準備病院・データ提出加算算定病院	644	0.0%	1.9%	98.1%	0.0%

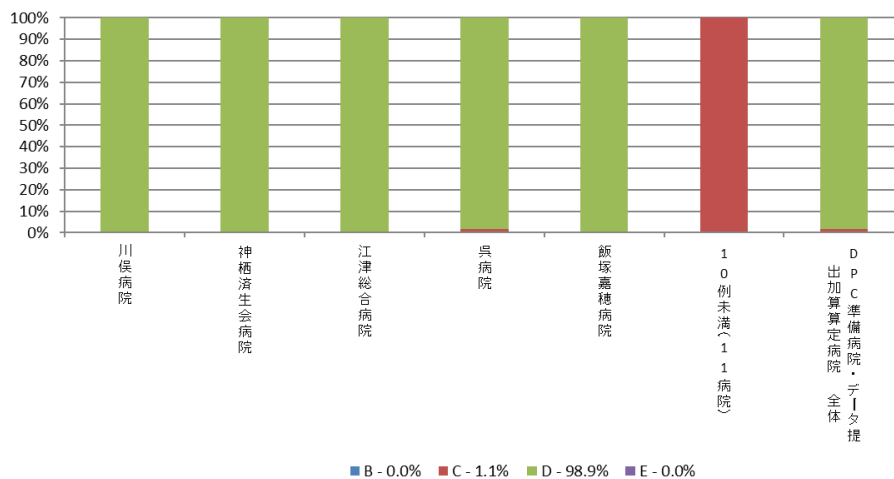
010012\_手術難易度分類別の患者割合(MDC=02)  
(DPC病院\_250床以上)



010012\_手術難易度分類別の患者割合(MDC=02)  
(DPC病院\_250床未満)



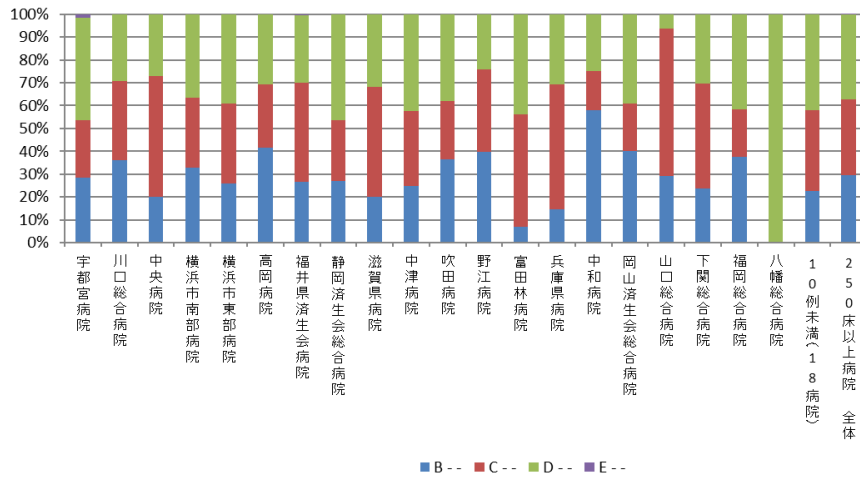
010012\_手術難易度分類別の患者割合(MDC=02)  
(DPC準備病院・データ提出加算算定病院)



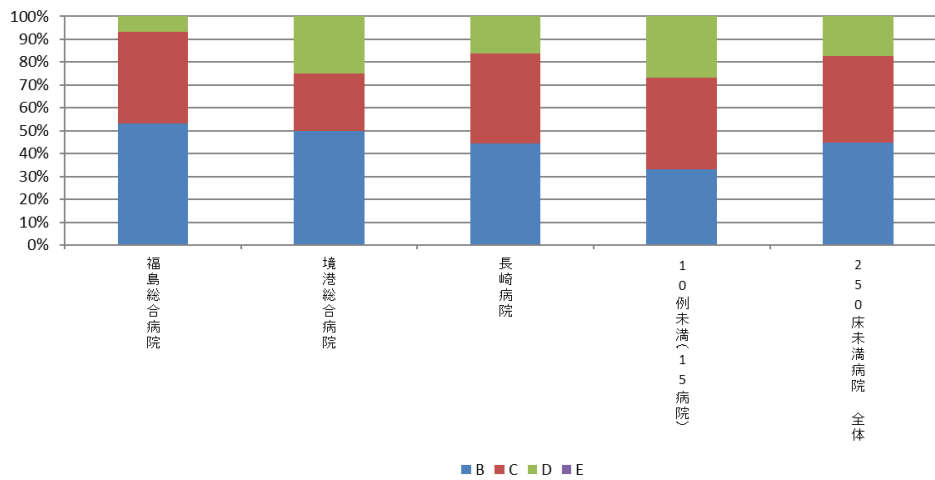
## 010012：手術難易度分類別の患者割合（MCD=03）

医療機関種別	医療機関コード	医療機関名	件数					%				
			計	B	C	D	E	B	C	D	E	
250床以上DPC病院	096210115	宇都宮病院	437	28.4%	25.2%	45.1%	1.4%					
250床以上DPC病院	110201350	川口総合病院	89	36.0%	34.8%	29.2%	0.0%					
250床以上DPC病院	130314757	中央病院	288	20.1%	52.8%	27.1%	0.0%					
250床以上DPC病院	143103439	横浜市南部病院	413	32.7%	30.8%	36.6%	0.0%					
250床以上DPC病院	140105122	横浜市東部病院	232	25.9%	34.9%	39.2%	0.0%					
250床以上DPC病院	160212605	高岡病院	36	41.7%	27.8%	30.6%	0.0%					
250床以上DPC病院	180118909	福井県済生会病院	330	26.7%	43.3%	29.4%	0.6%					
250床以上DPC病院	224160042	静岡済生会総合病院	256	27.0%	26.6%	46.5%	0.0%					
250床以上DPC病院	251200194	滋賀県病院	94	20.2%	47.9%	31.9%	0.0%					
250床以上DPC病院	279600070	中津病院	347	24.8%	32.9%	42.4%	0.0%					
250床以上DPC病院	279600153	吹田病院	227	36.6%	25.6%	37.9%	0.0%					
250床以上DPC病院	274406135	野江病院	128	39.8%	35.9%	24.2%	0.0%					
250床以上DPC病院	274902497	富田林病院	57	7.0%	49.1%	43.9%	0.0%					
250床以上DPC病院	285001538	兵庫県病院	117	14.5%	54.7%	30.8%	0.0%					
250床以上DPC病院	290401062	中和病院	76	57.9%	17.1%	25.0%	0.0%					
250床以上DPC病院	338800087	岡山済生会総合病院	92	40.2%	20.7%	39.1%	0.0%					
250床以上DPC病院	350310141	山口総合病院	31	29.0%	64.5%	6.5%	0.0%					
250床以上DPC病院	350116357	下関総合病院	155	23.9%	45.8%	30.3%	0.0%					
250床以上DPC病院	401119189	福岡総合病院	472	37.7%	20.8%	41.5%	0.0%					
250床以上DPC病院	406619050	八幡総合病院	10	0.0%	0.0%	100.0%	0.0%					
250床以上DPC病院		10例未満(18病院)	31	22.6%	35.5%	41.9%	0.0%					
		250床以上病院 全体	3,918	29.4%	33.4%	37.0%	0.2%					
250床未満DPC病院	070116989	福島総合病院	15	53.3%	40.0%	6.7%	0.0%					
250床未満DPC病院	310410135	境港総合病院	12	50.0%	25.0%	25.0%	0.0%					
250床未満DPC病院	428113308	長崎病院	61	44.3%	39.3%	16.4%	0.0%					
250床未満DPC病院		10例未満(15病院)	15	33.3%	40.0%	26.7%	0.0%					
		250床未満病院 全体	103	44.7%	37.9%	17.5%	0.0%					
		DPC対象病院 全体	4,021	29.8%	33.5%	36.5%	0.2%					
データ提出加算算定病院	082910222	神栖済生会病院	141	0.0%	56.0%	44.0%	0.0%					
DPC準備病院・データ提出加算算定病院		10例未満(15病院)	4	25.0%	50.0%	25.0%	0.0%					
		DPC準備病院・データ提出加算算定病院	145	0.7%	55.9%	43.4%	0.0%					

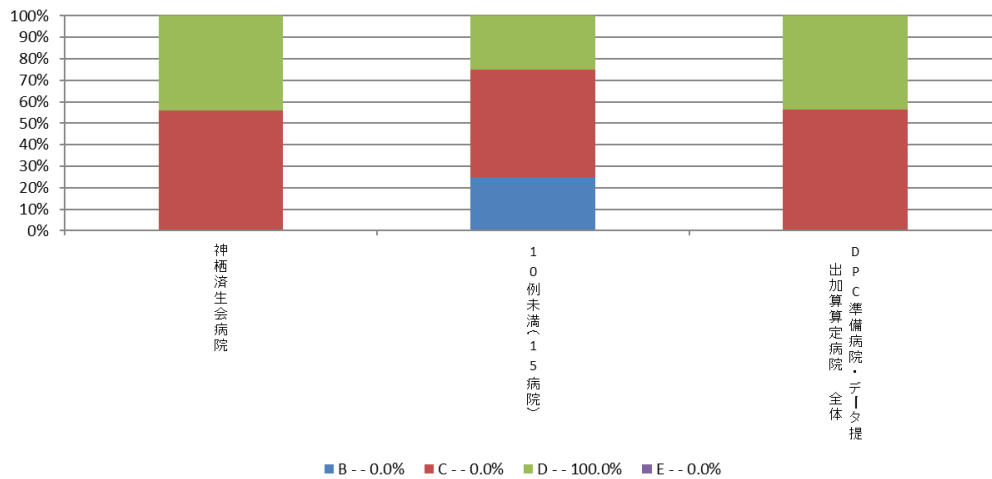
010012\_手術難易度分類別の患者割合(MDC=03)  
(DPC病院\_250床以上)



010012\_手術難易度分類別の患者割合(MDC=03)  
(DPC病院\_250床未満)



010012\_手術難易度分類別の患者割合(MDC=03)  
(DPC準備病院・データ提出加算算定病院)

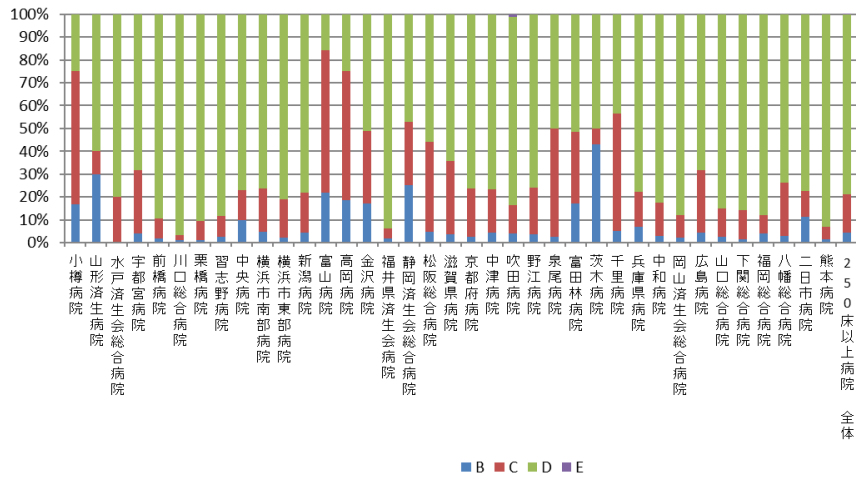


## 010012：手術難易度分類別の患者割合（MCD=04）

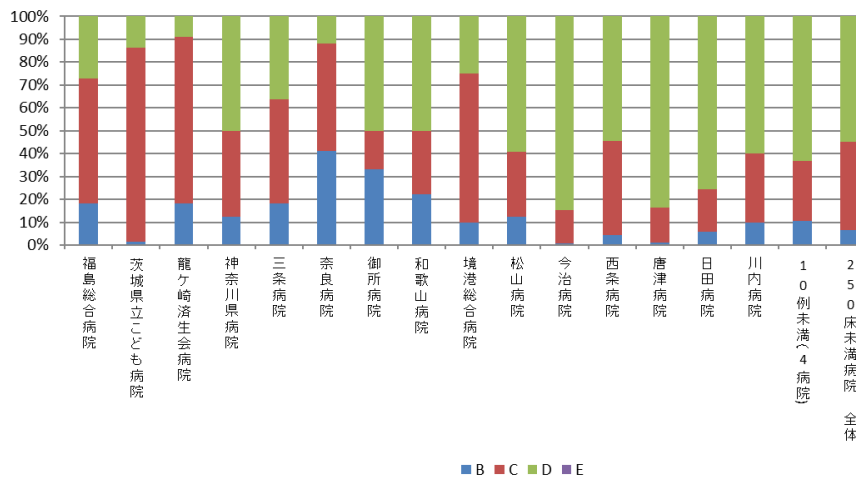
医療機関種別	医療機関コード	医療機関名	件数	%			
			計	B	C	D	E
250床以上DPC病院	012014956	小樽病院	12	16.7%	58.3%	25.0%	0.0%
250床以上DPC病院	060113656	山形済生病院	10	30.0%	10.0%	60.0%	0.0%
250床以上DPC病院	080110205	水戸済生会総合病院	45	0.0%	20.0%	80.0%	0.0%
250床以上DPC病院	096210115	宇都宮病院	370	4.1%	27.8%	68.1%	0.0%
250床以上DPC病院	100110144	前橋病院	57	1.8%	8.8%	89.5%	0.0%
250床以上DPC病院	110201350	川口総合病院	95	1.1%	2.1%	96.8%	0.0%
250床以上DPC病院	111101922	栗橋病院	106	0.9%	8.5%	90.6%	0.0%
250床以上DPC病院	120210971	習志野病院	152	2.6%	9.2%	88.2%	0.0%
250床以上DPC病院	130314757	中央病院	153	9.8%	13.1%	77.1%	0.0%
250床以上DPC病院	143103439	横浜市南部病院	130	4.6%	19.2%	76.2%	0.0%
250床以上DPC病院	140105122	横浜市東部病院	186	2.2%	16.7%	81.2%	0.0%
250床以上DPC病院	150120734	新潟病院	23	4.3%	17.4%	78.3%	0.0%
250床以上DPC病院	160115667	富山病院	32	21.9%	62.5%	15.6%	0.0%
250床以上DPC病院	160212605	高岡病院	16	18.8%	56.3%	25.0%	0.0%
250床以上DPC病院	170117068	金沢病院	41	17.1%	31.7%	51.2%	0.0%
250床以上DPC病院	180118909	福井県済生会病院	178	1.7%	4.5%	93.8%	0.0%
250床以上DPC病院	224160042	静岡済生会総合病院	36	25.0%	27.8%	47.2%	0.0%
250床以上DPC病院	240705053	松阪総合病院	43	4.7%	39.5%	55.8%	0.0%
250床以上DPC病院	251200194	滋賀県病院	28	3.6%	32.1%	64.3%	0.0%
250床以上DPC病院	269700129	京都府病院	38	2.6%	21.1%	76.3%	0.0%
250床以上DPC病院	279600070	中津病院	235	4.3%	19.1%	76.6%	0.0%
250床以上DPC病院	279600153	吹田病院	172	4.1%	12.2%	82.6%	1.2%
250床以上DPC病院	274406135	野江病院	159	3.8%	20.1%	76.1%	0.0%
250床以上DPC病院	272701586	泉尾病院	38	2.6%	47.4%	50.0%	0.0%
250床以上DPC病院	274902497	富田林病院	35	17.1%	31.4%	51.4%	0.0%
250床以上DPC病院	274205628	茨木病院	14	42.9%	7.1%	50.0%	0.0%
250床以上DPC病院	271607149	千里病院	60	5.0%	51.7%	43.3%	0.0%
250床以上DPC病院	285001538	兵庫県病院	72	6.9%	15.3%	77.8%	0.0%
250床以上DPC病院	290401062	中和病院	102	2.9%	14.7%	82.4%	0.0%
250床以上DPC病院	338800087	岡山済生会総合病院	184	2.2%	9.8%	88.0%	0.0%
250床以上DPC病院	343111190	広島病院	22	4.5%	27.3%	68.2%	0.0%
250床以上DPC病院	350310141	山口総合病院	152	2.6%	12.5%	84.9%	0.0%
250床以上DPC病院	350116357	下関総合病院	127	1.6%	12.6%	85.8%	0.0%
250床以上DPC病院	401119189	福岡総合病院	193	4.1%	7.8%	88.1%	0.0%
250床以上DPC病院	406619050	八幡総合病院	65	3.1%	23.1%	73.8%	0.0%
250床以上DPC病院	401719020	二日市病院	89	11.2%	11.2%	77.5%	0.0%
250床以上DPC病院	438211911	熊本病院	269	1.5%	5.6%	92.9%	0.0%
		250床以上病院 全体	3,739	4.5%	16.7%	78.8%	0.1%
250床未満DPC病院	070116989	福島総合病院	11	18.2%	54.5%	27.3%	0.0%
250床未満DPC病院	080110213	茨城県立こども病院	140	1.4%	85.0%	13.6%	0.0%
250床未満DPC病院	080810663	龍ヶ崎済生会病院	11	18.2%	72.7%	9.1%	0.0%
250床未満DPC病院	140200014	神奈川県病院	16	12.5%	37.5%	50.0%	0.0%
250床未満DPC病院	150410739	三条病院	11	18.2%	45.5%	36.4%	0.0%
250床未満DPC病院	290102017	奈良病院	17	41.2%	47.1%	11.8%	0.0%
250床未満DPC病院	291301071	御所病院	12	33.3%	16.7%	50.0%	0.0%
250床未満DPC病院	300112641	和歌山病院	18	22.2%	27.8%	50.0%	0.0%
250床未満DPC病院	310410135	境港総合病院	20	10.0%	65.0%	25.0%	0.0%
250床未満DPC病院	380110282	松山病院	32	12.5%	28.1%	59.4%	0.0%
250床未満DPC病院	380228159	今治病院	118	0.8%	14.4%	84.7%	0.0%
250床未満DPC病院	380628143	西条病院	22	4.5%	40.9%	54.5%	0.0%
250床未満DPC病院	419810713	唐津病院	104	1.0%	15.4%	83.7%	0.0%
250床未満DPC病院	440411500	日田病院	70	5.7%	18.6%	75.7%	0.0%
250床未満DPC病院	461510084	川内病院	10	10.0%	30.0%	60.0%	0.0%
250床未満DPC病院		10例未満(4病院)	19	10.5%	26.3%	63.2%	0.0%
		250床未満病院 全体	631	6.5%	38.7%	54.8%	0.0%
		DPC対象病院 全体	4,370	4.8%	19.8%	75.3%	0.0%
データ提出加算算定病院	405519616	飯塚嘉穂病院	15	33.3%	33.3%	33.3%	0.0%
データ提出加算算定病院	404419164	大牟田病院	15	13.3%	40.0%	46.7%	0.0%
データ提出加算算定病院	458110194	日向病院	11	18.2%	0.0%	81.8%	0.0%
DPC準備病院・データ提出加算算定病院		10例未満(13病院)	33	33.3%	15.2%	51.5%	0.0%
		DPC準備病院・データ提出加算算定病院	74	27.0%	21.6%	51.4%	0.0%



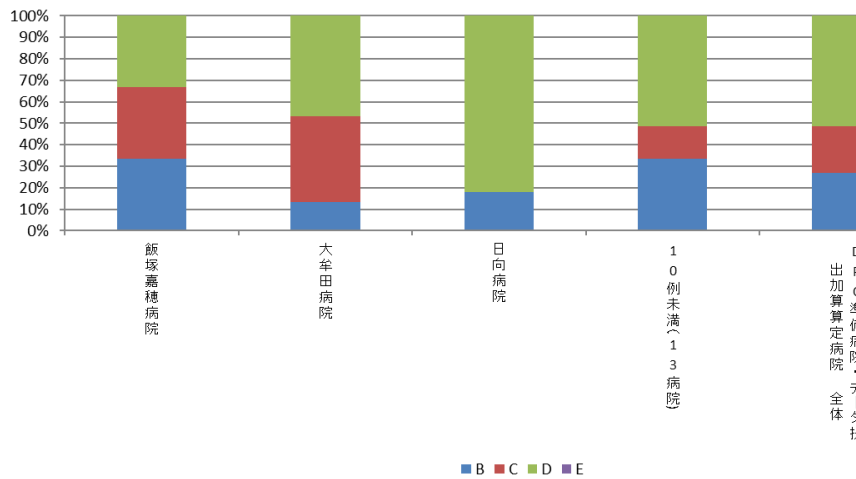
010012\_手術難易度分類別の患者割合(MDC=04)  
(DPC病院\_250床以上)



010012\_手術難易度分類別の患者割合(MDC=04)  
(DPC病院\_250床未満)



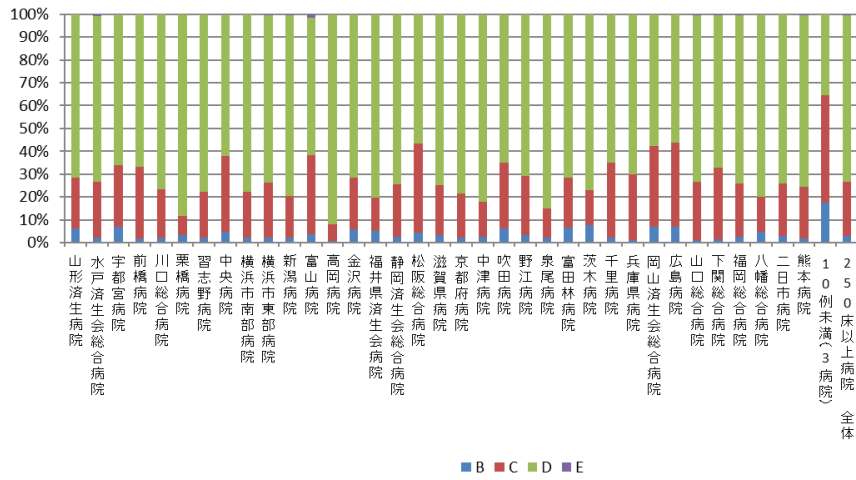
010012\_手術難易度分類別の患者割合(MDC=04)  
(DPC準備病院・データ提出加算算定病院)



## 010012：手術難易度分類別の患者割合（MCD=05）

医療機関種別	医療機関コード	医療機関名	件数					%				
			計	B	C	D	E					
250床以上DPC病院	060113656	山形済生病院	211	6.2%	22.3%	71.6%	0.0%					
250床以上DPC病院	080110205	水戸済生会総合病院	1,467	2.1%	24.7%	72.4%	0.8%					
250床以上DPC病院	096210115	宇都宮病院	1,866	7.1%	26.7%	66.1%	0.2%					
250床以上DPC病院	100110144	前橋病院	347	1.7%	31.4%	66.9%	0.0%					
250床以上DPC病院	110201350	川口総合病院	510	2.4%	21.2%	76.5%	0.0%					
250床以上DPC病院	111101922	栗橋病院	569	3.2%	8.6%	88.2%	0.0%					
250床以上DPC病院	120210971	習志野病院	510	2.2%	20.0%	77.8%	0.0%					
250床以上DPC病院	130314757	中央病院	963	4.8%	33.2%	61.8%	0.2%					
250床以上DPC病院	143103439	横浜市南部病院	732	2.2%	19.9%	77.9%	0.0%					
250床以上DPC病院	140105122	横浜市東部病院	2,621	2.2%	23.9%	73.5%	0.4%					
250床以上DPC病院	150120734	新潟病院	344	2.3%	18.0%	79.4%	0.3%					
250床以上DPC病院	160115667	富山病院	291	3.8%	34.4%	60.5%	1.4%					
250床以上DPC病院	160212605	高岡病院	329	0.6%	7.3%	92.1%	0.0%					
250床以上DPC病院	170117068	金沢病院	35	5.7%	22.9%	71.4%	0.0%					
250床以上DPC病院	180118909	福井県済生会病院	519	5.0%	14.8%	80.2%	0.0%					
250床以上DPC病院	224160042	静岡済生会総合病院	676	2.5%	23.1%	74.4%	0.0%					
250床以上DPC病院	240705053	松阪総合病院	138	4.3%	39.1%	56.5%	0.0%					
250床以上DPC病院	251200194	滋賀県病院	588	3.2%	22.1%	74.7%	0.0%					
250床以上DPC病院	269700129	京都府病院	247	2.0%	19.4%	78.5%	0.0%					
250床以上DPC病院	279600070	中津病院	1,201	2.7%	15.2%	81.9%	0.2%					
250床以上DPC病院	279600153	吹田病院	297	6.1%	29.0%	65.0%	0.0%					
250床以上DPC病院	274406135	野江病院	814	3.3%	25.8%	70.9%	0.0%					
250床以上DPC病院	272701586	泉尾病院	483	2.1%	12.8%	85.1%	0.0%					
250床以上DPC病院	274902497	富田林病院	155	6.5%	21.9%	71.6%	0.0%					
250床以上DPC病院	274205628	茨木病院	52	7.7%	15.4%	76.9%	0.0%					
250床以上DPC病院	271607149	千里病院	842	2.0%	33.1%	64.8%	0.0%					
250床以上DPC病院	285001538	兵庫県病院	87	1.1%	28.7%	70.1%	0.0%					
250床以上DPC病院	338800087	岡山済生会総合病院	85	7.1%	35.3%	57.6%	0.0%					
250床以上DPC病院	343111190	広島病院	71	7.0%	36.6%	56.3%	0.0%					
250床以上DPC病院	350310141	山口総合病院	949	1.3%	25.5%	72.7%	0.5%					
250床以上DPC病院	350116357	下関総合病院	885	1.6%	31.2%	66.8%	0.5%					
250床以上DPC病院	401119189	福岡総合病院	1,678	2.5%	23.5%	73.4%	0.6%					
250床以上DPC病院	406619050	八幡総合病院	406	4.7%	15.3%	79.8%	0.2%					
250床以上DPC病院	401719020	二日市病院	508	2.8%	23.2%	74.0%	0.0%					
250床以上DPC病院	438211911	熊本病院	2,843	1.7%	22.8%	74.9%	0.6%					
250床以上DPC病院		10例未満(3病院)	17	17.6%	47.1%	35.3%	0.0%					
		250床以上病院 全体	24,336	3.0%	23.5%	73.2%	0.3%					
250床未満DPC病院	070116989	福島総合病院	144	4.9%	20.8%	74.3%	0.0%					
250床未満DPC病院	080110213	茨城県立こども病院	19	36.8%	31.6%	31.6%	0.0%					
250床未満DPC病院	080810663	龍ヶ崎済生会病院	94	9.6%	11.7%	78.7%	0.0%					
250床未満DPC病院	082510253	常陸大宮済生会病院	13	23.1%	15.4%	61.5%	0.0%					
250床未満DPC病院	140200014	神奈川県病院	232	1.3%	2.6%	96.1%	0.0%					
250床未満DPC病院	291301071	御所病院	21	14.3%	52.4%	33.3%	0.0%					
250床未満DPC病院	300112641	和歌山病院	319	9.7%	24.8%	65.5%	0.0%					
250床未満DPC病院	310410135	境港総合病院	32	9.4%	53.1%	37.5%	0.0%					
250床未満DPC病院	377011385	香川県済生会病院	29	3.4%	48.3%	48.3%	0.0%					
250床未満DPC病院	380110282	松山病院	213	7.0%	34.3%	58.2%	0.5%					
250床未満DPC病院	380228159	今治病院	406	5.4%	23.4%	70.7%	0.5%					
250床未満DPC病院	380628143	西条病院	107	0.9%	32.7%	66.4%	0.0%					
250床未満DPC病院	419810713	唐津病院	220	4.5%	25.0%	70.5%	0.0%					
250床未満DPC病院	428113308	長崎病院	84	6.0%	42.9%	51.2%	0.0%					
250床未満DPC病院	440411500	日田病院	209	5.3%	28.2%	66.5%	0.0%					
250床未満DPC病院	461510084	川内病院	40	10.0%	85.0%	5.0%	0.0%					
250床未満DPC病院		10例未満(3病院)	12	25.0%	25.0%	50.0%	0.0%					
		250床未満病院 全体	2,194	6.3%	25.8%	67.8%	0.1%					
		DPC対象病院 全体	26,530	3.2%	23.7%	72.8%	0.3%					
データ提出加算算定病院	082910222	神栖済生会病院	24	0.0%	33.3%	66.7%	0.0%					
データ提出加算算定病院	320610758	江津総合病院	59	8.5%	44.1%	47.5%	0.0%					
DPC準備病院・データ提出加算算定病院		10例未満(14病院)	7	14.3%	57.1%	28.6%	0.0%					
		DPC準備病院・データ提出加算算定病院	90	6.7%	42.2%	51.1%	0.0%					

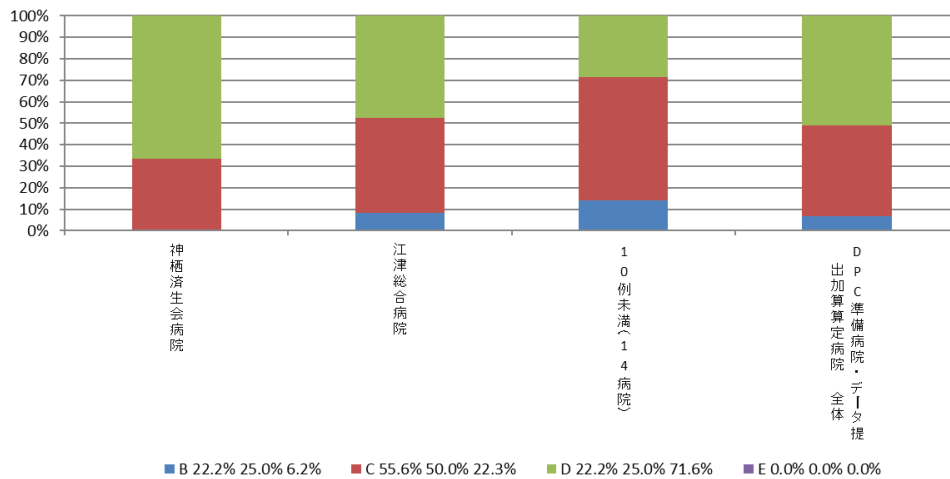
010012\_手術難易度分類別の患者割合(MDC=05)  
(DPC病院\_250床以上)



010012\_手術難易度分類別の患者割合(MDC=05)  
(DPC病院\_250床未満)



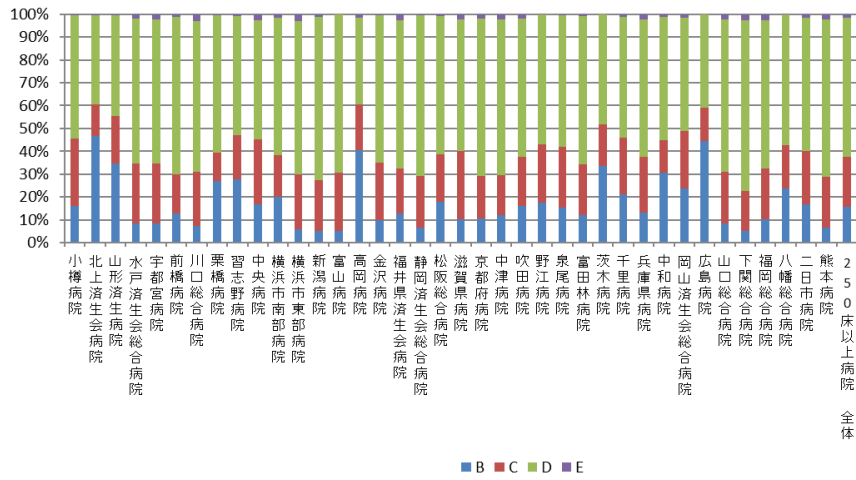
010012\_手術難易度分類別の患者割合(MDC=05)  
(DPC準備病院・データ提出加算算定病院)



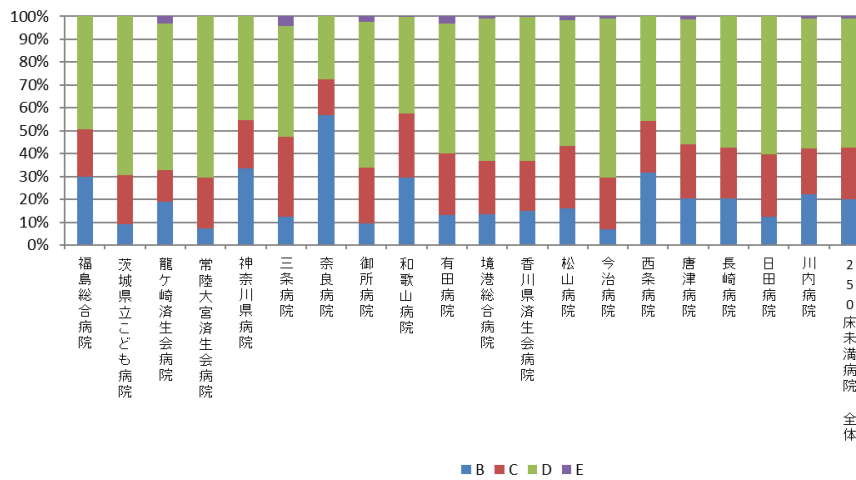
## 010012：手術難易度分類別の患者割合（MCD＝06）

医療機関種別	医療機関コード	医療機関名	件数		%		
			計	B	C	D	E
250床以上DPC病院	012014956	小樽病院	372	16.1%	29.6%	54.0%	0.3%
250床以上DPC病院	030611827	北上済生会病院	301	46.8%	13.6%	39.2%	0.3%
250床以上DPC病院	060113656	山形済生会病院	850	34.5%	21.1%	44.0%	0.5%
250床以上DPC病院	080110205	水戸済生会総合病院	1,173	8.3%	26.4%	63.3%	2.0%
250床以上DPC病院	096210115	宇都宮病院	2,221	8.3%	26.3%	63.3%	2.1%
250床以上DPC病院	100110144	前橋病院	2,008	12.6%	17.4%	68.8%	1.1%
250床以上DPC病院	110201350	川口総合病院	1,231	7.4%	23.6%	66.1%	2.9%
250床以上DPC病院	111101922	栗橋病院	1,255	26.9%	12.6%	60.0%	0.6%
250床以上DPC病院	120210971	習志野病院	1,283	27.7%	19.3%	52.4%	0.7%
250床以上DPC病院	130314757	中央病院	1,523	16.7%	28.4%	52.2%	2.7%
250床以上DPC病院	143103439	横浜市南部病院	2,486	20.1%	18.3%	60.2%	1.5%
250床以上DPC病院	140105122	横浜市東部病院	1,951	5.7%	24.0%	67.3%	2.9%
250床以上DPC病院	150120734	新潟病院	1,484	5.0%	22.3%	71.7%	1.0%
250床以上DPC病院	160115667	富山病院	502	5.2%	25.3%	69.5%	0.0%
250床以上DPC病院	160212605	高岡病院	588	40.3%	20.1%	38.3%	1.4%
250床以上DPC病院	170117068	金沢病院	444	9.9%	25.2%	64.4%	0.5%
250床以上DPC病院	180118909	福井県済生会病院	1,621	12.6%	20.0%	64.7%	2.7%
250床以上DPC病院	224160042	静岡済生会総合病院	889	6.7%	22.5%	70.3%	0.4%
250床以上DPC病院	240705053	松阪総合病院	1,318	18.1%	20.7%	60.3%	0.9%
250床以上DPC病院	251200194	滋賀県病院	1,445	10.2%	29.8%	57.6%	2.3%
250床以上DPC病院	269700129	京都府病院	654	10.6%	18.7%	69.0%	1.8%
250床以上DPC病院	279600070	中津病院	1,951	12.1%	17.6%	68.0%	2.3%
250床以上DPC病院	279600153	吹田病院	1,958	16.1%	21.6%	60.6%	1.7%
250床以上DPC病院	274406135	野江病院	1,909	17.4%	25.8%	56.6%	0.2%
250床以上DPC病院	272701586	泉尾病院	481	15.2%	26.8%	57.6%	0.4%
250床以上DPC病院	274902497	富田林病院	746	11.9%	22.4%	65.0%	0.7%
250床以上DPC病院	274205628	茨木病院	712	33.7%	18.0%	48.3%	0.0%
250床以上DPC病院	271607149	千里病院	1,107	21.1%	24.7%	53.2%	1.0%
250床以上DPC病院	285001538	兵庫県病院	759	13.2%	24.2%	60.5%	2.1%
250床以上DPC病院	290401062	中和病院	1,269	30.7%	14.1%	53.9%	1.3%
250床以上DPC病院	338800087	岡山済生会総合病院	2,505	23.6%	25.3%	49.4%	1.7%
250床以上DPC病院	343111190	広島病院	533	44.5%	14.6%	40.9%	0.0%
250床以上DPC病院	350310141	山口総合病院	832	8.3%	22.6%	66.8%	2.3%
250床以上DPC病院	350116357	下関総合病院	1,054	5.1%	17.5%	74.7%	2.8%
250床以上DPC病院	401119189	福岡総合病院	1,419	10.1%	22.4%	64.8%	2.6%
250床以上DPC病院	406619050	八幡総合病院	515	23.7%	19.0%	57.1%	0.2%
250床以上DPC病院	401719020	二日市病院	842	16.9%	23.3%	58.3%	1.5%
250床以上DPC病院	438211911	熊本病院	3,007	6.5%	22.2%	68.9%	2.4%
		250床以上病院 全体	47,198	15.6%	21.9%	60.9%	1.6%
250床未満DPC病院	070116989	福島総合病院	398	29.9%	20.9%	49.2%	0.0%
250床未満DPC病院	080110213	茨城県立こども病院	226	9.3%	21.2%	69.5%	0.0%
250床未満DPC病院	080810663	龍ヶ崎済生会病院	889	18.9%	14.1%	63.8%	3.3%
250床未満DPC病院	082510253	常陸大宮済生会病院	358	7.3%	22.3%	70.4%	0.0%
250床未満DPC病院	140200014	神奈川県病院	410	33.4%	21.2%	45.4%	0.0%
250床未満DPC病院	150410739	三条病院	477	12.6%	34.8%	48.4%	4.2%
250床未満DPC病院	290102017	奈良病院	394	56.9%	15.7%	27.4%	0.0%
250床未満DPC病院	291301071	御所病院	218	9.6%	24.3%	63.8%	2.3%
250床未満DPC病院	300112641	和歌山病院	486	29.6%	28.0%	42.2%	0.2%
250床未満DPC病院	301610197	有田病院	323	13.0%	27.2%	56.7%	3.1%
250床未満DPC病院	310410135	境港総合病院	232	13.4%	23.3%	62.5%	0.9%
250床未満DPC病院	377011385	香川県済生会病院	505	15.0%	21.6%	63.0%	0.4%
250床未満DPC病院	380110282	松山病院	344	16.0%	27.3%	54.9%	1.7%
250床未満DPC病院	380228159	今治病院	900	7.0%	22.7%	69.3%	1.0%
250床未満DPC病院	380628143	西条病院	447	31.8%	22.4%	45.9%	0.0%
250床未満DPC病院	419810713	唐津病院	894	20.6%	23.4%	54.7%	1.3%
250床未満DPC病院	428113308	長崎病院	567	20.5%	22.0%	57.5%	0.0%
250床未満DPC病院	440411500	日田病院	489	12.3%	27.4%	60.3%	0.0%
250床未満DPC病院	461510084	川内病院	957	22.2%	20.2%	56.8%	0.8%
		250床未満病院 全体	9,514	20.0%	22.6%	56.3%	1.1%
		DPC対象病院 全体	56,712	16.3%	22.0%	60.1%	1.5%
DPC準備病院	140800102	若草病院	80	30.0%	20.0%	50.0%	0.0%
DPC準備病院	142010304	湘南平塚病院	50	84.0%	6.0%	10.0%	0.0%
データ提出加算算定病院	072012129	川俣病院	17	100.0%	0.0%	0.0%	0.0%
データ提出加算算定病院	082910222	神栖済生会病院	620	26.8%	26.8%	45.6%	0.8%
データ提出加算算定病院	250700392	済生会守山市民病院	92	65.2%	29.3%	5.4%	0.0%
データ提出加算算定病院	130710764	向島病院	13	53.8%	15.4%	30.8%	0.0%
データ提出加算算定病院	275601460	新泉南病院	65	100.0%	0.0%	0.0%	0.0%
データ提出加算算定病院	320610758	江津総合病院	69	13.0%	23.2%	63.8%	0.0%
データ提出加算算定病院	340511665	呉病院	186	40.3%	10.2%	49.5%	0.0%
データ提出加算算定病院	350117652	豊浦病院	22	54.5%	27.3%	18.2%	0.0%
データ提出加算算定病院	405519616	飯塚嘉穂病院	121	38.0%	11.6%	50.4%	0.0%
データ提出加算算定病院	404419164	大牟田病院	394	39.6%	24.1%	36.3%	0.0%
データ提出加算算定病院	438212331	みずみ病院	98	50.0%	14.3%	35.7%	0.0%
データ提出加算算定病院	458110194	日向病院	482	42.9%	16.0%	41.1%	0.0%
データ提出加算算定病院	460110910	鹿児島病院	19	84.2%	15.8%	0.0%	0.0%
		DPC準備病院・データ提出加算算定病院	2,328	40.9%	19.7%	39.3%	0.2%

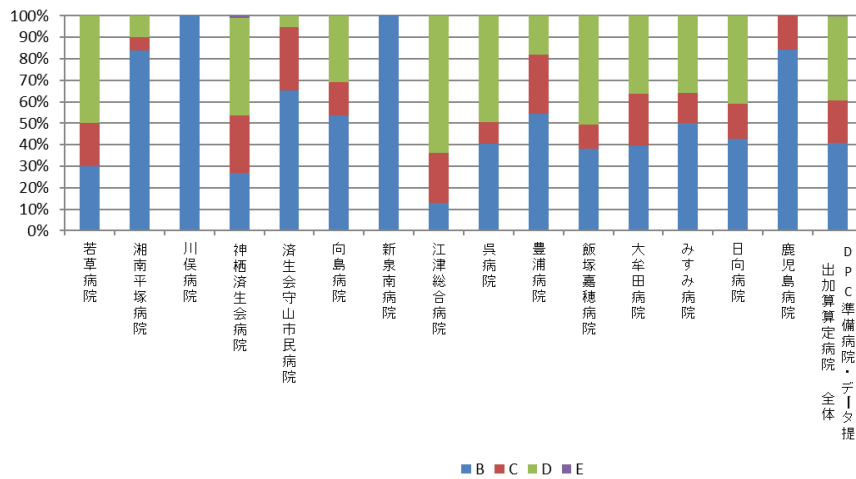
010012\_手術難易度分類別の患者割合(MDC=06)  
(DPC病院\_250床以上)



010012\_手術難易度分類別の患者割合(MDC=06)  
(DPC病院\_250床未満)



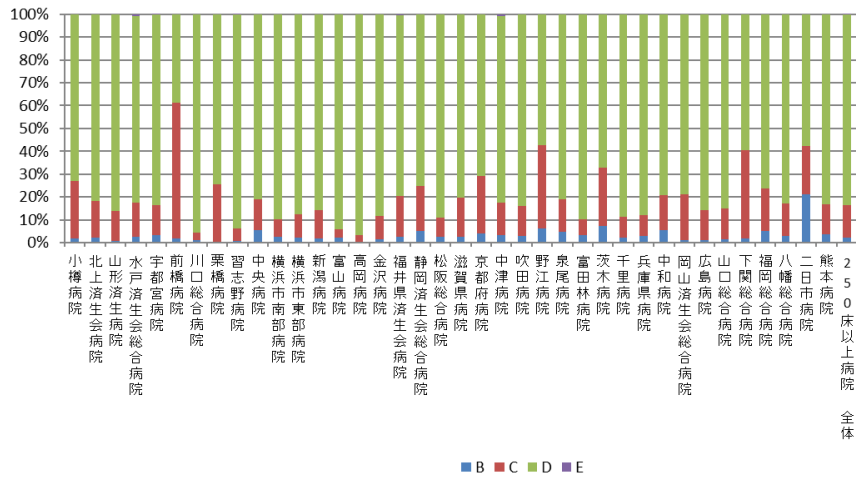
010012\_手術難易度分類別の患者割合(MDC=06)  
(DPC準備病院・データ提出加算算定病院)



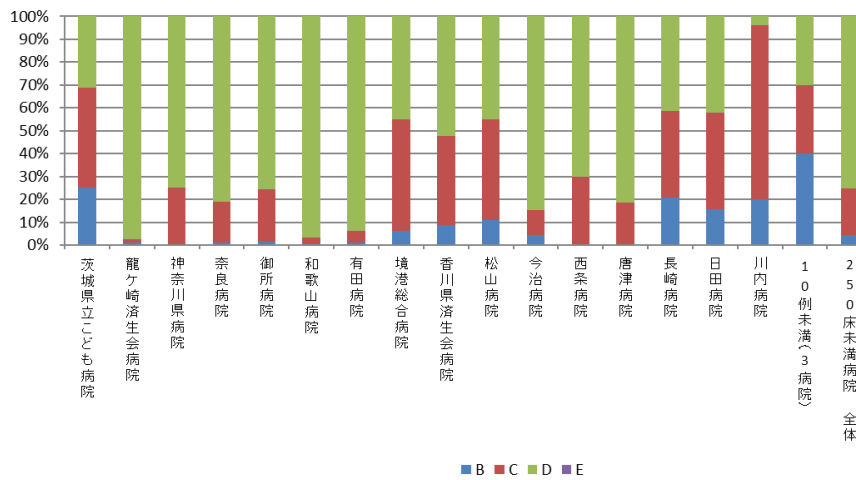
## 010012：手術難易度分類別の患者割合（MCD=07）

医療機関種別	医療機関コード	医療機関名	件数					%				
			計	B	C	D	E					
250床以上DPC病院	012014956	小樽病院	299	2.0%	25.1%	72.9%	0.0%					
250床以上DPC病院	030611827	北上済生会病院	292	2.1%	16.1%	81.8%	0.0%					
250床以上DPC病院	060113656	山形済生会病院	1,499	0.8%	13.1%	86.1%	0.0%					
250床以上DPC病院	080110205	水戸済生会総合病院	385	2.6%	15.1%	81.6%	0.8%					
250床以上DPC病院	096210115	宇都宮病院	591	3.4%	13.0%	83.4%	0.2%					
250床以上DPC病院	100110144	前橋病院	249	2.0%	59.4%	38.6%	0.0%					
250床以上DPC病院	110201350	川口総合病院	1,144	1.2%	3.2%	95.5%	0.0%					
250床以上DPC病院	111101922	栗橋病院	102	0.0%	25.5%	74.5%	0.0%					
250床以上DPC病院	120210971	習志野病院	603	0.7%	5.5%	93.7%	0.2%					
250床以上DPC病院	130314757	中央病院	310	5.5%	13.5%	81.0%	0.0%					
250床以上DPC病院	143103439	横浜市南部病院	680	2.5%	7.8%	89.7%	0.0%					
250床以上DPC病院	140105122	横浜市東部病院	662	2.3%	10.1%	87.6%	0.0%					
250床以上DPC病院	150120734	新潟病院	226	1.8%	12.4%	85.8%	0.0%					
250床以上DPC病院	160115667	富山病院	333	2.1%	3.6%	94.3%	0.0%					
250床以上DPC病院	160212605	高岡病院	527	0.4%	2.8%	96.8%	0.0%					
250床以上DPC病院	170117068	金沢病院	301	1.3%	10.3%	88.4%	0.0%					
250床以上DPC病院	180118909	福井県済生会病院	360	2.5%	17.8%	79.4%	0.3%					
250床以上DPC病院	224160042	静岡済生会総合病院	304	4.9%	19.7%	75.3%	0.0%					
250床以上DPC病院	240705053	松阪総合病院	325	2.5%	8.3%	89.2%	0.0%					
250床以上DPC病院	251200194	滋賀県病院	517	2.7%	17.0%	80.3%	0.0%					
250床以上DPC病院	269700129	京都府病院	48	4.2%	25.0%	70.8%	0.0%					
250床以上DPC病院	279600070	中津病院	574	3.3%	14.1%	81.9%	0.7%					
250床以上DPC病院	279600153	吹田病院	198	3.0%	13.1%	83.8%	0.0%					
250床以上DPC病院	274406135	野江病院	258	6.2%	36.4%	57.4%	0.0%					
250床以上DPC病院	272701586	泉尾病院	21	4.8%	14.3%	81.0%	0.0%					
250床以上DPC病院	274902497	富田林病院	232	3.4%	6.9%	89.7%	0.0%					
250床以上DPC病院	274205628	茨木病院	70	7.1%	25.7%	67.1%	0.0%					
250床以上DPC病院	271607149	千里病院	239	2.1%	9.2%	88.7%	0.0%					
250床以上DPC病院	285001538	兵庫県病院	140	2.9%	9.3%	87.9%	0.0%					
250床以上DPC病院	290401062	中和病院	91	5.5%	15.4%	79.1%	0.0%					
250床以上DPC病院	338800087	岡山済生会総合病院	170	1.2%	20.0%	78.8%	0.0%					
250床以上DPC病院	343111190	広島病院	78	1.3%	12.8%	85.9%	0.0%					
250床以上DPC病院	350310141	山口総合病院	351	1.4%	13.4%	85.2%	0.0%					
250床以上DPC病院	350116357	下関総合病院	471	1.7%	38.6%	59.7%	0.0%					
250床以上DPC病院	401119189	福岡総合病院	291	5.2%	18.6%	76.3%	0.0%					
250床以上DPC病院	406619050	八幡総合病院	104	2.9%	14.4%	82.7%	0.0%					
250床以上DPC病院	401719020	二日市病院	33	21.2%	21.2%	57.6%	0.0%					
250床以上DPC病院	438211911	熊本病院	244	3.7%	13.1%	83.2%	0.0%					
		250床以上病院 全体	13,322	2.3%	14.0%	83.6%	0.1%					
250床未満DPC病院	080110213	茨城県立こども病院	16	25.0%	43.8%	31.3%	0.0%					
250床未満DPC病院	080810663	龍ヶ崎済生会病院	83	1.2%	1.2%	97.6%	0.0%					
250床未満DPC病院	140200014	神奈川県病院	12	0.0%	25.0%	75.0%	0.0%					
250床未満DPC病院	290102017	奈良病院	201	1.0%	17.9%	81.1%	0.0%					
250床未満DPC病院	291301071	御所病院	214	1.4%	22.9%	75.7%	0.0%					
250床未満DPC病院	300112641	和歌山病院	314	0.6%	2.5%	96.8%	0.0%					
250床未満DPC病院	301610197	有田病院	81	1.2%	4.9%	93.8%	0.0%					
250床未満DPC病院	310410135	境港総合病院	49	6.1%	49.0%	44.9%	0.0%					
250床未満DPC病院	377011385	香川県済生会病院	92	8.7%	39.1%	52.2%	0.0%					
250床未満DPC病院	380110282	松山病院	82	11.0%	43.9%	45.1%	0.0%					
250床未満DPC病院	380228159	今治病院	111	4.5%	10.8%	84.7%	0.0%					
250床未満DPC病院	380628143	西条病院	40	0.0%	30.0%	70.0%	0.0%					
250床未満DPC病院	419810713	唐津病院	91	0.0%	18.7%	81.3%	0.0%					
250床未満DPC病院	428113308	長崎病院	58	20.7%	37.9%	41.4%	0.0%					
250床未満DPC病院	440411500	日田病院	64	15.6%	42.2%	42.2%	0.0%					
250床未満DPC病院	461510084	川内病院	25	20.0%	76.0%	4.0%	0.0%					
250床未満DPC病院		10例未満(3病院)	10	40.0%	30.0%	30.0%	0.0%					
		250床未満病院 全体	1,543	4.5%	20.5%	75.0%	0.0%					
		DPC対象病院 全体	14,865	2.5%	14.7%	82.7%	0.1%					
DPC準備病院	140800102	若草病院	11	0.0%	9.1%	90.9%	0.0%					
DPC準備病院	142010304	湘南平塚病院	248	2.0%	1.2%	96.8%	0.0%					
データ提出加算算定病院	082910222	神栖済生会病院	11	0.0%	63.6%	36.4%	0.0%					
データ提出加算算定病院	250700392	済生会守山市民病院	15	0.0%	20.0%	80.0%	0.0%					
データ提出加算算定病院	130710764	向島病院	12	0.0%	0.0%	100.0%	0.0%					
データ提出加算算定病院	320610758	江津総合病院	29	0.0%	3.4%	96.6%	0.0%					
データ提出加算算定病院	340511665	呉病院	19	0.0%	26.3%	73.7%	0.0%					
データ提出加算算定病院	350117652	豊浦病院	64	1.6%	60.9%	37.5%	0.0%					
データ提出加算算定病院	404419164	大牟田病院	72	0.0%	15.3%	84.7%	0.0%					
データ提出加算算定病院	458110194	日向病院	43	4.7%	58.1%	37.2%	0.0%					
DPC準備病院・データ提出加算算定病院		10例未満(6病院)	6	0.0%	83.3%	16.7%	0.0%					
		DPC準備病院・データ提出加算算定病院	530	1.5%	18.9%	79.6%	0.0%					

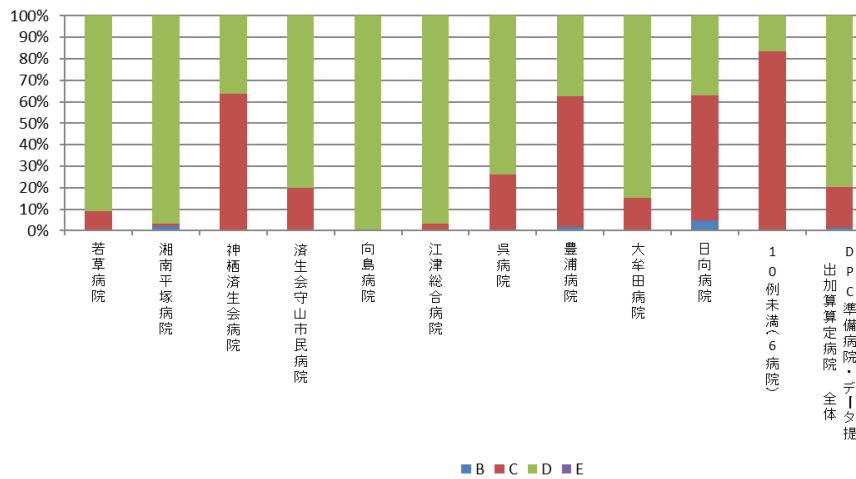
010012\_手術難易度分類別の患者割合(MDC=07)  
(DPC病院\_250床以上)



010012\_手術難易度分類別の患者割合(MDC=07)  
(DPC病院\_250床未満)



010012\_手術難易度分類別の患者割合(MDC=07)  
(DPC準備病院・データ提出加算算定病院)

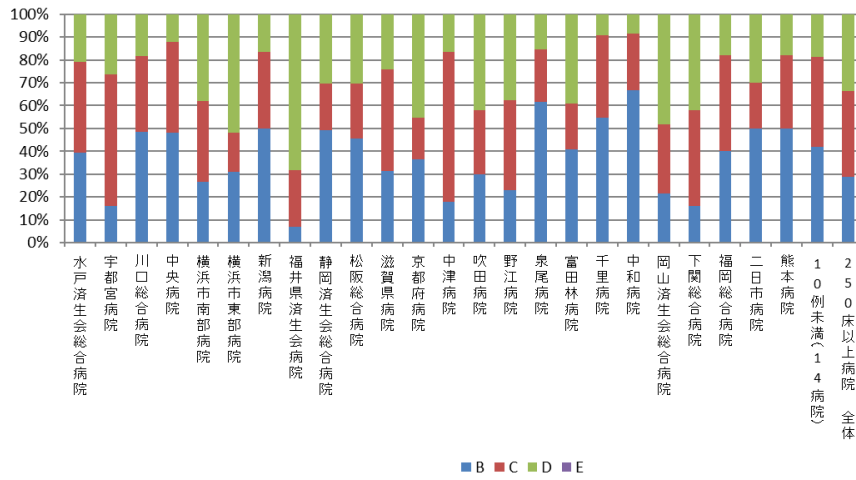


## 010012：手術難易度分類別の患者割合（MCD=08）

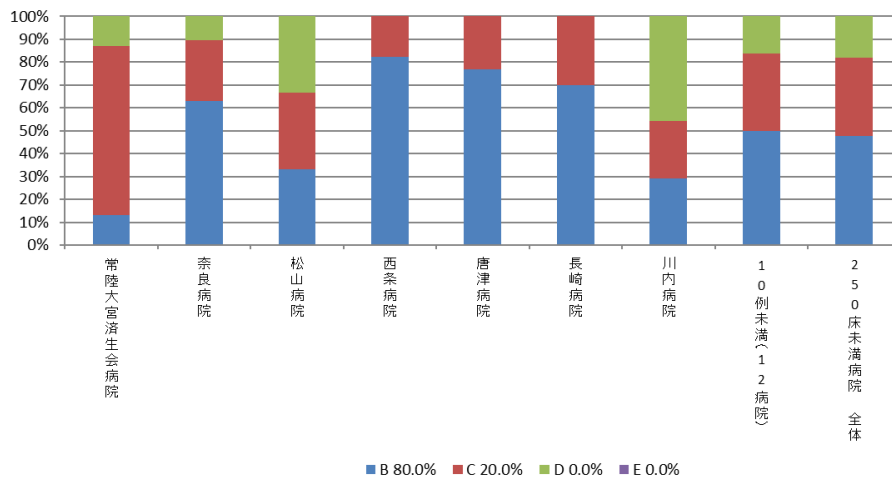
医療機関種別	医療機関コード	医療機関名	件数					%			
			計	B	C	D	E				
250床以上DPC病院	080110205	水戸済生会総合病院	43	39.5%	39.5%	20.9%	0.0%				
250床以上DPC病院	096210115	宇都宮病院	68	16.2%	57.4%	26.5%	0.0%				
250床以上DPC病院	110201350	川口総合病院	33	48.5%	33.3%	18.2%	0.0%				
250床以上DPC病院	130314757	中央病院	50	48.0%	40.0%	12.0%	0.0%				
250床以上DPC病院	143103439	横浜市南部病院	116	26.7%	35.3%	37.9%	0.0%				
250床以上DPC病院	140105122	横浜市東部病院	29	31.0%	17.2%	51.7%	0.0%				
250床以上DPC病院	150120734	新潟病院	12	50.0%	33.3%	16.7%	0.0%				
250床以上DPC病院	180118909	福井県済生会病院	171	7.0%	24.6%	68.4%	0.0%				
250床以上DPC病院	224160042	静岡済生会総合病院	53	49.1%	20.8%	30.2%	0.0%				
250床以上DPC病院	240705053	松阪総合病院	33	45.5%	24.2%	30.3%	0.0%				
250床以上DPC病院	251200194	滋賀県病院	54	31.5%	44.4%	24.1%	0.0%				
250床以上DPC病院	269700129	京都府病院	11	36.4%	18.2%	45.5%	0.0%				
250床以上DPC病院	279600070	中津病院	194	18.0%	65.5%	16.5%	0.0%				
250床以上DPC病院	279600153	吹田病院	50	30.0%	28.0%	42.0%	0.0%				
250床以上DPC病院	274406135	野江病院	61	23.0%	39.3%	37.7%	0.0%				
250床以上DPC病院	272701586	泉尾病院	13	61.5%	23.1%	15.4%	0.0%				
250床以上DPC病院	274902497	富田林病院	59	40.7%	20.3%	39.0%	0.0%				
250床以上DPC病院	271607149	千里病院	11	54.5%	36.4%	9.1%	0.0%				
250床以上DPC病院	290401062	中和病院	12	66.7%	25.0%	8.3%	0.0%				
250床以上DPC病院	338800087	岡山済生会総合病院	145	21.4%	30.3%	48.3%	0.0%				
250床以上DPC病院	350116357	下関総合病院	31	16.1%	41.9%	41.9%	0.0%				
250床以上DPC病院	401119189	福岡総合病院	45	40.0%	42.2%	17.8%	0.0%				
250床以上DPC病院	401719020	二日市病院	20	50.0%	20.0%	30.0%	0.0%				
250床以上DPC病院	438211911	熊本病院	28	50.0%	32.1%	17.9%	0.0%				
250床以上DPC病院		10例未満(14病院)	81	42.0%	39.5%	18.5%	0.0%				
		250床以上病院 全体	1,423	28.8%	37.4%	33.8%	0.0%				
250床未満DPC病院	082510253	常陸大宮済生会病院	23	13.0%	73.9%	13.0%	0.0%				
250床未満DPC病院	290102017	奈良病院	19	63.2%	26.3%	10.5%	0.0%				
250床未満DPC病院	380110282	松山病院	39	33.3%	33.3%	33.3%	0.0%				
250床未満DPC病院	380628143	西条病院	17	82.4%	17.6%	0.0%	0.0%				
250床未満DPC病院	419810713	唐津病院	13	76.9%	23.1%	0.0%	0.0%				
250床未満DPC病院	428113308	長崎病院	20	70.0%	30.0%	0.0%	0.0%				
250床未満DPC病院	461510084	川内病院	24	29.2%	25.0%	45.8%	0.0%				
250床未満DPC病院		10例未満(12病院)	56	50.0%	33.9%	16.1%	0.0%				
		250床未満病院 全体	211	47.9%	34.1%	18.0%	0.0%				
		DPC対象病院 全体	1,634	31.3%	37.0%	31.8%	0.0%				
データ提出加算算定病院	130710764	向島病院	37	37.8%	16.2%	45.9%	0.0%				
データ提出加算算定病院	350117652	豊浦病院	12	58.3%	41.7%	0.0%	0.0%				
データ提出加算算定病院	405519616	飯塚嘉穂病院	24	8.3%	37.5%	54.2%	0.0%				
DPC準備病院・データ提出加算算定病院		10例未満(13病院)	23	39.1%	52.2%	8.7%	0.0%				
		DPC準備病院・データ提出加算算定病院	96	33.3%	33.3%	33.3%	0.0%				



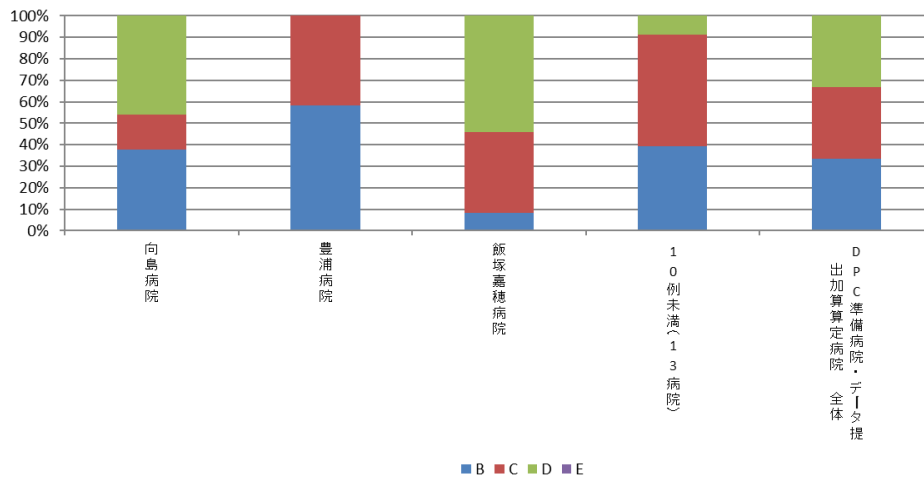
010012\_手術難易度分類別の患者割合(MDC=08)  
(DPC病院\_250床以上)



010012\_手術難易度分類別の患者割合(MDC=08)  
(DPC病院\_250床未満)



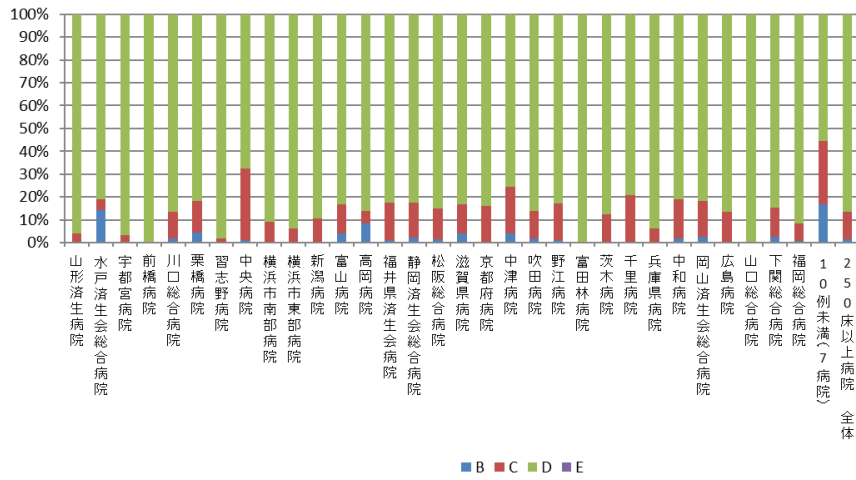
010012\_手術難易度分類別の患者割合(MDC=08)  
(DPC準備病院・データ提出加算算定病院)



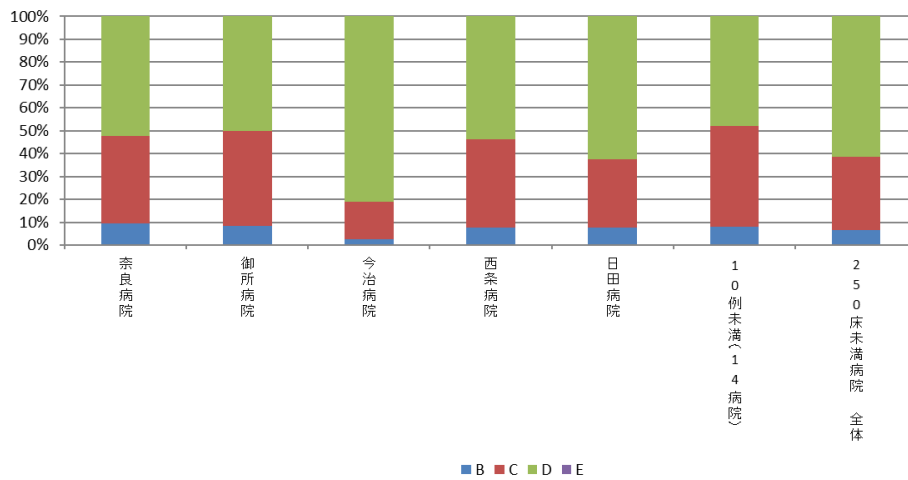
## 010012：手術難易度分類別の患者割合（MCD=09）

医療機関種別	医療機関コード	医療機関名	%				
			件数 計	B	C	D	E
250床以上DPC病院	060113656	山形済生病院	48	0.0%	4.2%	95.8%	0.0%
250床以上DPC病院	080110205	水戸済生会総合病院	21	14.3%	4.8%	81.0%	0.0%
250床以上DPC病院	096210115	宇都宮病院	146	0.0%	3.4%	96.6%	0.0%
250床以上DPC病院	100110144	前橋病院	10	0.0%	0.0%	100.0%	0.0%
250床以上DPC病院	110201350	川口総合病院	52	1.9%	11.5%	86.5%	0.0%
250床以上DPC病院	111101922	栗橋病院	22	4.5%	13.6%	81.8%	0.0%
250床以上DPC病院	120210971	習志野病院	58	0.0%	1.7%	98.3%	0.0%
250床以上DPC病院	130314757	中央病院	99	1.0%	31.3%	67.7%	0.0%
250床以上DPC病院	143103439	横浜市南部病院	88	0.0%	9.1%	90.9%	0.0%
250床以上DPC病院	140105122	横浜市東部病院	215	0.0%	6.0%	94.0%	0.0%
250床以上DPC病院	150120734	新潟病院	121	0.0%	10.7%	89.3%	0.0%
250床以上DPC病院	160115667	富山病院	24	4.2%	12.5%	83.3%	0.0%
250床以上DPC病院	160212605	高岡病院	36	8.3%	5.6%	86.1%	0.0%
250床以上DPC病院	180118909	福井県済生会病院	183	1.1%	16.4%	82.5%	0.0%
250床以上DPC病院	224160042	静岡済生会総合病院	126	2.4%	15.1%	82.5%	0.0%
250床以上DPC病院	240705053	松阪総合病院	140	1.4%	13.6%	85.0%	0.0%
250床以上DPC病院	251200194	滋賀県病院	78	3.8%	12.8%	83.3%	0.0%
250床以上DPC病院	269700129	京都府病院	62	0.0%	16.1%	83.9%	0.0%
250床以上DPC病院	279600070	中津病院	49	4.1%	20.4%	75.5%	0.0%
250床以上DPC病院	279600153	吹田病院	51	2.0%	11.8%	86.3%	0.0%
250床以上DPC病院	274406135	野江病院	82	1.2%	15.9%	82.9%	0.0%
250床以上DPC病院	274902497	富田林病院	38	0.0%	0.0%	100.0%	0.0%
250床以上DPC病院	274205628	茨木病院	24	0.0%	12.5%	87.5%	0.0%
250床以上DPC病院	271607149	千里病院	115	0.0%	20.9%	79.1%	0.0%
250床以上DPC病院	285001538	兵庫県病院	32	0.0%	6.3%	93.8%	0.0%
250床以上DPC病院	290401062	中和病院	53	1.9%	17.0%	81.1%	0.0%
250床以上DPC病院	338800087	岡山済生会総合病院	125	2.4%	16.0%	81.6%	0.0%
250床以上DPC病院	343111190	広島病院	15	0.0%	13.3%	86.7%	0.0%
250床以上DPC病院	350310141	山口総合病院	24	0.0%	0.0%	100.0%	0.0%
250床以上DPC病院	350116357	下関総合病院	39	2.6%	12.8%	84.6%	0.0%
250床以上DPC病院	401119189	福岡総合病院	166	0.6%	7.8%	91.6%	0.0%
250床以上DPC病院		10例未満(7病院)	18	16.7%	27.8%	55.6%	0.0%
		250床以上病院 全体	2,360	1.4%	12.2%	86.4%	0.0%
250床未満DPC病院	290102017	奈良病院	21	9.5%	38.1%	52.4%	0.0%
250床未満DPC病院	291301071	御所病院	12	8.3%	41.7%	50.0%	0.0%
250床未満DPC病院	380228159	今治病院	37	2.7%	16.2%	81.1%	0.0%
250床未満DPC病院	380628143	西条病院	13	7.7%	38.5%	53.8%	0.0%
250床未満DPC病院	440411500	日田病院	40	7.5%	30.0%	62.5%	0.0%
250床未満DPC病院		10例未満(14病院)	25	8.0%	44.0%	48.0%	0.0%
		250床未満病院 全体	148	6.8%	31.8%	61.5%	0.0%
		DPC対象病院 全体	2,508	1.7%	13.4%	84.9%	0.0%
データ提出加算算定病院	082910222	神栖済生会病院	17	5.9%	29.4%	64.7%	0.0%
データ提出加算算定病院	404419164	大牟田病院	25	4.0%	28.0%	68.0%	0.0%
データ提出加算算定病院	458110194	日向病院	31	35.5%	16.1%	48.4%	0.0%
DPC準備病院・データ提出加算算定病院		10例未満(12病院)	-	-	-	-	-
		DPC準備病院・データ提出加算算定病院	73	17.8%	23.3%	58.9%	0.0%

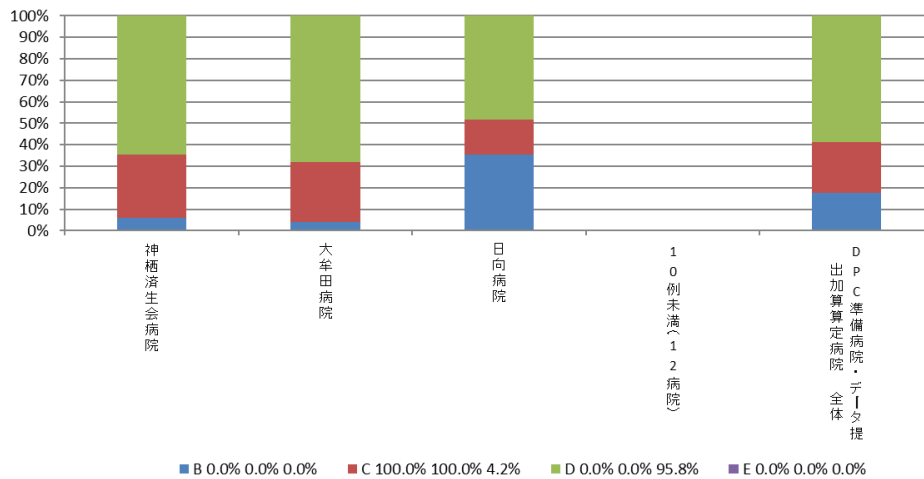
010012\_手術難易度分類別の患者割合(MDC=09)  
(DPC病院\_250床以上)



010012\_手術難易度分類別の患者割合(MDC=09)  
(DPC病院\_250床未満)



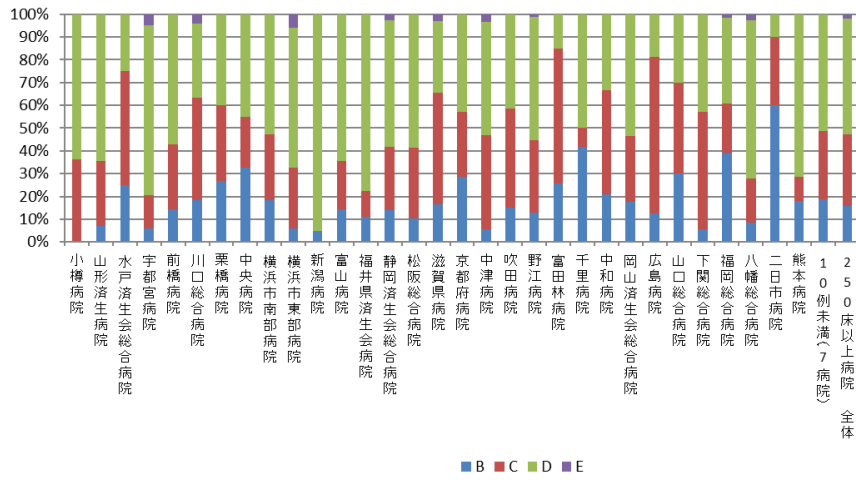
010012\_手術難易度分類別の患者割合(MDC=09)  
(DPC準備病院・データ提出加算算定病院)



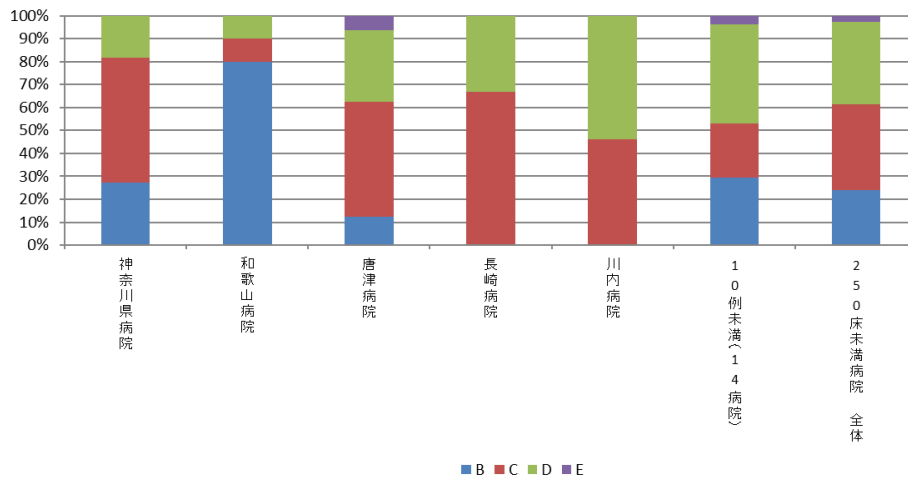
## 010012：手術難易度分類別の患者割合（MCD=10）

医療機関種別	医療機関コード	医療機関名	件数		%		
			計	B	C	D	E
250床以上DPC病院	012014956	小樽病院	11	0.0%	36.4%	63.6%	0.0%
250床以上DPC病院	060113656	山形済生病院	14	7.1%	28.6%	64.3%	0.0%
250床以上DPC病院	080110205	水戸済生会総合病院	28	25.0%	50.0%	25.0%	0.0%
250床以上DPC病院	096210115	宇都宮病院	102	5.9%	14.7%	74.5%	4.9%
250床以上DPC病院	100110144	前橋病院	14	14.3%	28.6%	57.1%	0.0%
250床以上DPC病院	110201350	川口総合病院	49	18.4%	44.9%	32.7%	4.1%
250床以上DPC病院	111101922	栗橋病院	15	26.7%	33.3%	40.0%	0.0%
250床以上DPC病院	130314757	中央病院	40	32.5%	22.5%	45.0%	0.0%
250床以上DPC病院	143103439	横浜市南部病院	38	18.4%	28.9%	52.6%	0.0%
250床以上DPC病院	140105122	横浜市東部病院	116	6.0%	26.7%	61.2%	6.0%
250床以上DPC病院	150120734	新潟病院	20	5.0%	0.0%	95.0%	0.0%
250床以上DPC病院	160115667	富山病院	14	14.3%	21.4%	64.3%	0.0%
250床以上DPC病院	180118909	福井県済生会病院	54	11.1%	11.1%	77.8%	0.0%
250床以上DPC病院	224160042	静岡済生会総合病院	36	13.9%	27.8%	55.6%	2.8%
250床以上DPC病院	240705053	松阪総合病院	29	10.3%	31.0%	58.6%	0.0%
250床以上DPC病院	251200194	滋賀県病院	67	16.4%	49.3%	31.3%	3.0%
250床以上DPC病院	269700129	京都府病院	14	28.6%	28.6%	42.9%	0.0%
250床以上DPC病院	279600070	中津病院	122	5.7%	41.0%	50.0%	3.3%
250床以上DPC病院	279600153	吹田病院	53	15.1%	43.4%	41.5%	0.0%
250床以上DPC病院	274406135	野江病院	85	12.9%	31.8%	54.1%	1.2%
250床以上DPC病院	274902497	富田林病院	47	25.5%	59.6%	14.9%	0.0%
250床以上DPC病院	271607149	千里病院	12	41.7%	8.3%	50.0%	0.0%
250床以上DPC病院	290401062	中和病院	24	20.8%	45.8%	33.3%	0.0%
250床以上DPC病院	338800087	岡山済生会総合病院	45	17.8%	28.9%	53.3%	0.0%
250床以上DPC病院	343111190	広島病院	16	12.5%	68.8%	18.8%	0.0%
250床以上DPC病院	350310141	山口総合病院	10	30.0%	40.0%	30.0%	0.0%
250床以上DPC病院	350116357	下関総合病院	35	5.7%	51.4%	42.9%	0.0%
250床以上DPC病院	401119189	福岡総合病院	64	39.1%	21.9%	37.5%	1.6%
250床以上DPC病院	406619050	八幡総合病院	36	8.3%	19.4%	69.4%	2.8%
250床以上DPC病院	401719020	二日市病院	20	60.0%	30.0%	10.0%	0.0%
250床以上DPC病院	438211911	熊本病院	28	17.9%	10.7%	71.4%	0.0%
250床以上DPC病院		10例未満(7病院)	43	18.6%	30.2%	51.2%	0.0%
		250床以上病院 全体	1,301	15.7%	31.7%	50.7%	1.8%
250床未満DPC病院	140200014	神奈川県病院	11	27.3%	54.5%	18.2%	0.0%
250床未満DPC病院	300112641	和歌山病院	10	80.0%	10.0%	10.0%	0.0%
250床未満DPC病院	419810713	唐津病院	16	12.5%	50.0%	31.3%	6.3%
250床未満DPC病院	428113308	長崎病院	15	0.0%	66.7%	33.3%	0.0%
250床未満DPC病院	461510084	川内病院	13	0.0%	46.2%	53.8%	0.0%
250床未満DPC病院		10例未満(14病院)	51	29.4%	23.5%	43.1%	3.9%
		250床未満病院 全体	116	24.1%	37.1%	36.2%	2.6%
		DPC対象病院 全体	1,417	16.4%	32.2%	49.5%	1.9%
データ提出加算算定病院	340511665	呉病院	13	23.1%	15.4%	61.5%	0.0%
DPC準備病院・データ提出加算算定病院		10例未満(15病院)	20	50.0%	20.0%	30.0%	0.0%
		DPC準備病院・データ提出加算算定病院	33	39.4%	18.2%	42.4%	0.0%

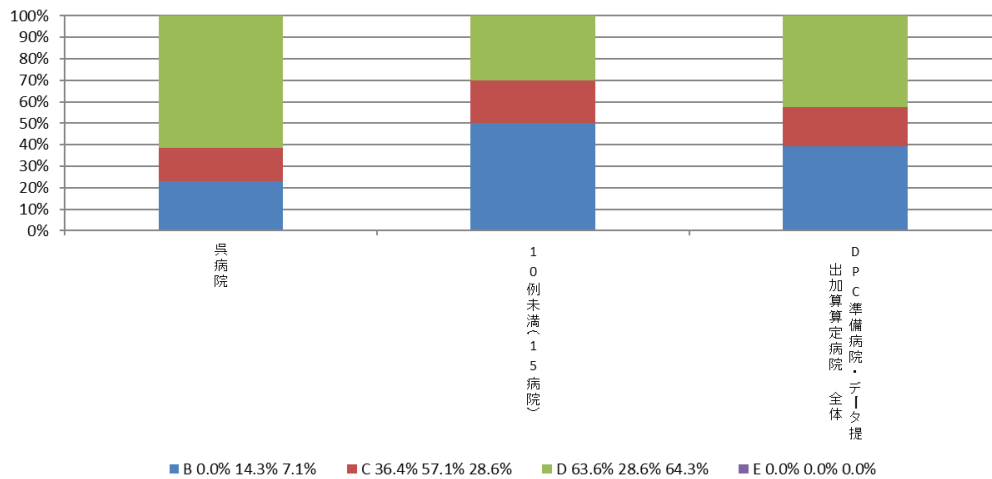
010012\_手術難易度分類別の患者割合(MDC=10)  
(DPC病院\_250床以上)



010012\_手術難易度分類別の患者割合(MDC=10)  
(DPC病院\_250床未満)



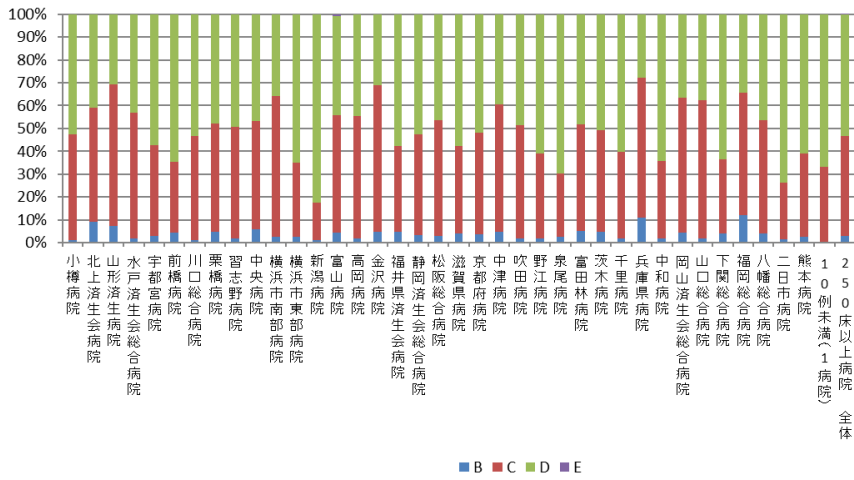
010012\_手術難易度分類別の患者割合(MDC=10)  
(DPC準備病院・データ提出加算算定病院)



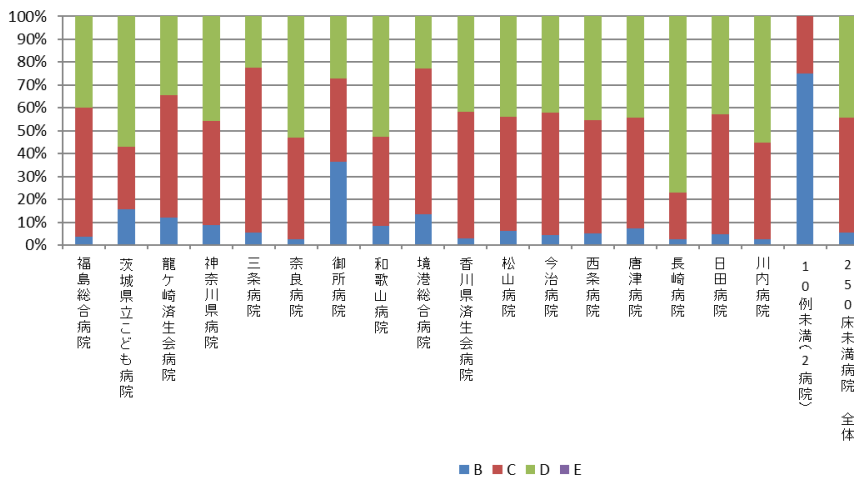
## 010012：手術難易度分類別の患者割合（MCD＝11）

医療機関種別	医療機関コード	医療機関名	件数					%				
			計	B	C	D	E					
250床以上DPC病院	012014956	小樽病院	249	1.2%	46.2%	52.6%	0.0%					
250床以上DPC病院	030611827	北上済生会病院	22	9.1%	50.0%	40.9%	0.0%					
250床以上DPC病院	060113656	山形済生会病院	68	7.4%	61.8%	30.9%	0.0%					
250床以上DPC病院	080110205	水戸済生会総合病院	622	1.8%	55.3%	42.9%	0.0%					
250床以上DPC病院	096210115	宇都宮病院	900	2.9%	39.7%	57.4%	0.0%					
250床以上DPC病院	100110144	前橋病院	138	4.3%	31.2%	64.5%	0.0%					
250床以上DPC病院	110201350	川口総合病院	735	1.2%	45.6%	53.2%	0.0%					
250床以上DPC病院	111101922	栗橋病院	350	4.6%	47.4%	48.0%	0.0%					
250床以上DPC病院	120210971	習志野病院	515	1.9%	48.7%	49.3%	0.0%					
250床以上DPC病院	130314757	中央病院	581	5.9%	47.5%	46.6%	0.0%					
250床以上DPC病院	143103439	横浜市南部病院	502	2.4%	62.0%	35.7%	0.0%					
250床以上DPC病院	140105122	横浜市東部病院	797	2.5%	32.4%	65.1%	0.0%					
250床以上DPC病院	150120734	新潟病院	431	0.9%	16.5%	82.6%	0.0%					
250床以上DPC病院	160115667	富山病院	138	4.3%	51.4%	43.5%	0.7%					
250床以上DPC病院	160212605	高岡病院	114	1.8%	53.5%	44.7%	0.0%					
250床以上DPC病院	170117068	金沢病院	42	4.8%	64.3%	31.0%	0.0%					
250床以上DPC病院	180118909	福井県済生会病院	431	4.9%	37.4%	57.8%	0.0%					
250床以上DPC病院	224160042	静岡済生会総合病院	452	3.3%	44.0%	52.7%	0.0%					
250床以上DPC病院	240705053	松阪総合病院	391	2.8%	50.6%	46.5%	0.0%					
250床以上DPC病院	251200194	滋賀県病院	446	4.0%	38.1%	57.8%	0.0%					
250床以上DPC病院	269700129	京都府病院	135	3.7%	44.4%	51.9%	0.0%					
250床以上DPC病院	279600070	中津病院	527	4.9%	55.8%	39.3%	0.0%					
250床以上DPC病院	279600153	吹田病院	406	1.7%	49.8%	48.5%	0.0%					
250床以上DPC病院	274406135	野江病院	350	1.7%	37.1%	61.1%	0.0%					
250床以上DPC病院	272701586	泉尾病院	247	2.4%	27.9%	69.6%	0.0%					
250床以上DPC病院	274902497	富田林病院	404	5.2%	46.5%	48.3%	0.0%					
250床以上DPC病院	274205628	茨木病院	144	4.9%	44.4%	50.7%	0.0%					
250床以上DPC病院	271607149	千里病院	351	1.7%	37.9%	60.4%	0.0%					
250床以上DPC病院	285001538	兵庫県病院	18	11.1%	61.1%	27.8%	0.0%					
250床以上DPC病院	290401062	中和病院	255	2.0%	33.7%	64.3%	0.0%					
250床以上DPC病院	338800087	岡山済生会総合病院	271	4.4%	59.0%	36.5%	0.0%					
250床以上DPC病院	350310141	山口総合病院	348	1.7%	60.6%	37.6%	0.0%					
250床以上DPC病院	350116357	下関総合病院	486	4.1%	32.3%	63.6%	0.0%					
250床以上DPC病院	401119189	福岡総合病院	67	11.9%	53.7%	34.3%	0.0%					
250床以上DPC病院	406619050	八幡総合病院	224	4.0%	49.6%	46.4%	0.0%					
250床以上DPC病院	401719020	二日市病院	182	1.6%	24.7%	73.6%	0.0%					
250床以上DPC病院	438211911	熊本病院	708	2.4%	36.6%	61.0%	0.0%					
250床以上DPC病院		10例未満(1病院)	3	0.0%	33.3%	66.7%	0.0%					
		250床以上病院 全体	13,050	3.1%	43.6%	53.4%	0.0%					
250床未満DPC病院	070116989	福島総合病院	80	3.8%	56.3%	40.0%	0.0%					
250床未満DPC病院	080110213	茨城県立こども病院	58	15.5%	27.6%	56.9%	0.0%					
250床未満DPC病院	080810663	龍ヶ崎済生会病院	99	12.1%	53.5%	34.3%	0.0%					
250床未満DPC病院	140200014	神奈川県病院	81	8.6%	45.7%	45.7%	0.0%					
250床未満DPC病院	150410739	三条病院	328	5.5%	72.3%	22.3%	0.0%					
250床未満DPC病院	290102017	奈良病院	192	2.6%	44.3%	53.1%	0.0%					
250床未満DPC病院	291301071	御所病院	11	36.4%	36.4%	27.3%	0.0%					
250床未満DPC病院	300112641	和歌山病院	36	8.3%	38.9%	52.8%	0.0%					
250床未満DPC病院	310410135	境港総合病院	22	13.6%	63.6%	22.7%	0.0%					
250床未満DPC病院	377011385	香川県済生会病院	132	3.0%	55.3%	41.7%	0.0%					
250床未満DPC病院	380110282	松山病院	157	6.4%	49.7%	43.9%	0.0%					
250床未満DPC病院	380228159	今治病院	138	4.3%	53.6%	42.0%	0.0%					
250床未満DPC病院	380628143	西条病院	77	5.2%	49.4%	45.5%	0.0%					
250床未満DPC病院	419810713	唐津病院	27	7.4%	48.1%	44.4%	0.0%					
250床未満DPC病院	428113308	長崎病院	39	2.6%	20.5%	76.9%	0.0%					
250床未満DPC病院	440411500	日田病院	63	4.8%	52.4%	42.9%	0.0%					
250床未満DPC病院	461510084	川内病院	510	2.5%	42.2%	55.3%	0.0%					
250床未満DPC病院		10例未満(2病院)	4	75.0%	25.0%	0.0%	0.0%					
		250床未満病院 全体	2,054	5.4%	50.5%	44.1%	0.0%					
		DPC対象病院 全体	15,104	3.4%	44.5%	52.1%	0.0%					
データ提出加算算定病院	350117652	豊浦病院	205	5.9%	49.3%	44.9%	0.0%					
データ提出加算算定病院	404419164	大牟田病院	219	0.9%	30.1%	68.9%	0.0%					
データ提出加算算定病院	458110194	日向病院	55	1.8%	16.4%	81.8%	0.0%					
DPC準備病院・データ提出加算算定病院		10例未満(13病院)	25	16.0%	60.0%	24.0%	0.0%					
		DPC準備病院・データ提出加算算定病院	504	3.8%	37.9%	58.3%	0.0%					

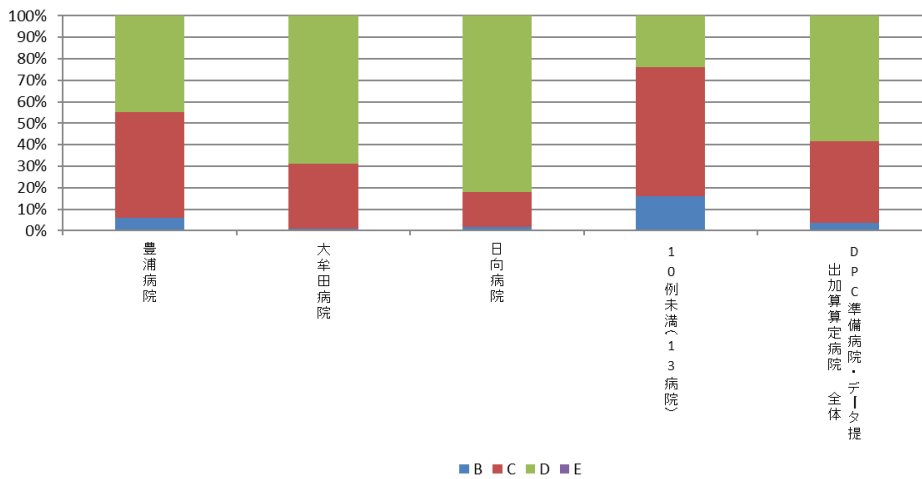
010012\_手術難易度分類別の患者割合(MDC=11)  
(DPC病院\_250床以上)



010012\_手術難易度分類別の患者割合(MDC=11)  
(DPC病院\_250床未満)



010012\_手術難易度分類別の患者割合(MDC=11)  
(DPC準備病院・データ提出加算算定病院)

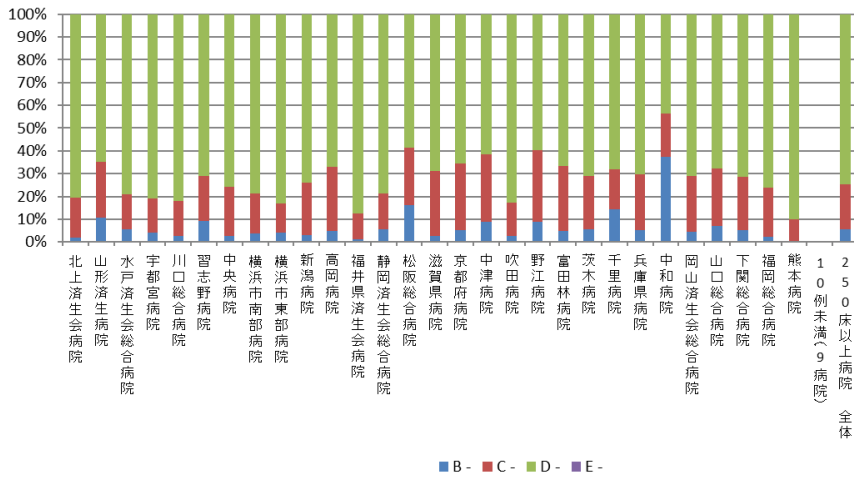


## 010012：手術難易度分類別の患者割合（MCD=12）

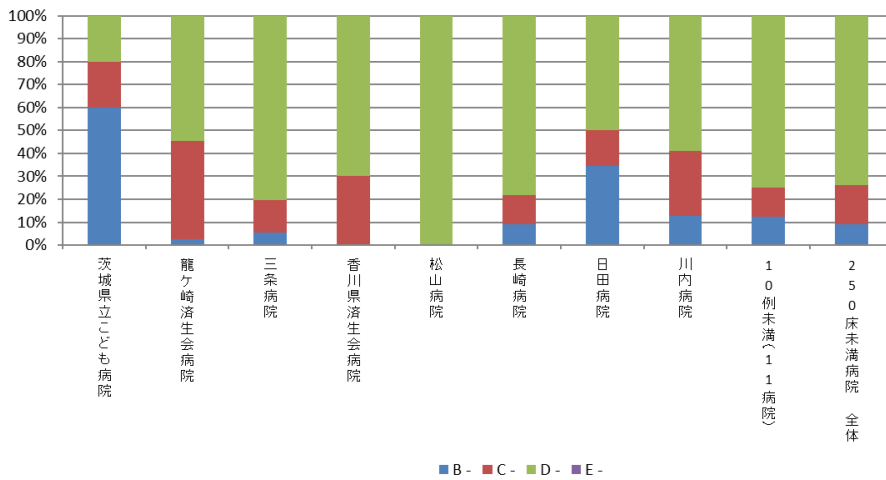
医療機関種別	医療機関コード	医療機関名	患者割合 (%)				
			件数 計	B	C	D	E
250床以上DPC病院	030611827	北上済生会病院	158	1.9%	17.7%	80.4%	0.0%
250床以上DPC病院	060113656	山形済生会病院	577	10.6%	24.6%	64.8%	0.0%
250床以上DPC病院	080110205	水戸済生会総合病院	391	5.6%	15.3%	79.0%	0.0%
250床以上DPC病院	096210115	宇都宮病院	1,210	4.0%	15.1%	80.8%	0.0%
250床以上DPC病院	110201350	川口総合病院	334	2.7%	15.3%	82.0%	0.0%
250床以上DPC病院	120210971	習志野病院	55	9.1%	20.0%	70.9%	0.0%
250床以上DPC病院	130314757	中央病院	353	2.5%	21.8%	75.6%	0.0%
250床以上DPC病院	143103439	横浜市南部病院	396	3.8%	17.4%	78.8%	0.0%
250床以上DPC病院	140105122	横浜市東部病院	900	4.2%	12.8%	83.0%	0.0%
250床以上DPC病院	150120734	新潟病院	574	3.0%	23.2%	73.9%	0.0%
250床以上DPC病院	160212605	高岡病院	163	4.9%	28.2%	66.9%	0.0%
250床以上DPC病院	180118909	福井県済生会病院	476	1.3%	11.1%	87.6%	0.0%
250床以上DPC病院	224160042	静岡済生会総合病院	460	5.7%	15.7%	78.7%	0.0%
250床以上DPC病院	240705053	松阪総合病院	545	16.3%	25.0%	58.7%	0.0%
250床以上DPC病院	251200194	滋賀県病院	334	2.7%	28.4%	68.9%	0.0%
250床以上DPC病院	269700129	京都府病院	133	5.3%	29.3%	65.4%	0.0%
250床以上DPC病院	279600070	中津病院	332	8.7%	29.8%	61.4%	0.0%
250床以上DPC病院	279600153	吹田病院	438	2.5%	14.6%	82.9%	0.0%
250床以上DPC病院	274406135	野江病院	216	8.8%	31.5%	59.7%	0.0%
250床以上DPC病院	274902497	富田林病院	21	4.8%	28.6%	66.7%	0.0%
250床以上DPC病院	274205628	茨木病院	148	5.4%	23.6%	70.9%	0.0%
250床以上DPC病院	271607149	千里病院	529	14.2%	17.8%	68.1%	0.0%
250床以上DPC病院	285001538	兵庫県病院	271	5.2%	24.4%	70.5%	0.0%
250床以上DPC病院	290401062	中和病院	16	37.5%	18.8%	43.8%	0.0%
250床以上DPC病院	338800087	岡山済生会総合病院	381	4.5%	24.4%	71.1%	0.0%
250床以上DPC病院	350310141	山口総合病院	28	7.1%	25.0%	67.9%	0.0%
250床以上DPC病院	350116357	下関総合病院	694	5.0%	23.6%	71.3%	0.0%
250床以上DPC病院	401119189	福岡総合病院	932	2.1%	21.7%	76.2%	0.0%
250床以上DPC病院	438211911	熊本病院	10	0.0%	10.0%	90.0%	0.0%
250床以上DPC病院		10例未満(9病院)	-	-	-	-	-
		250床以上病院 全体	11,075	5.5%	20.0%	74.5%	0.0%
250床未満DPC病院	080110213	茨城県立こども病院	15	60.0%	20.0%	20.0%	0.0%
250床未満DPC病院	080810663	龍ヶ崎済生会病院	157	2.5%	42.7%	54.8%	0.0%
250床未満DPC病院	150410739	三条病院	292	5.5%	14.0%	80.5%	0.0%
250床未満DPC病院	377011385	香川県済生会病院	20	0.0%	30.0%	70.0%	0.0%
250床未満DPC病院	380110282	松山病院	28	0.0%	0.0%	100.0%	0.0%
250床未満DPC病院	428113308	長崎病院	1,276	9.0%	12.6%	78.4%	0.0%
250床未満DPC病院	440411500	日田病院	26	34.6%	15.4%	50.0%	0.0%
250床未満DPC病院	461510084	川内病院	286	12.6%	28.3%	59.1%	0.0%
250床未満DPC病院		10例未満(11病院)	8	12.5%	12.5%	75.0%	0.0%
		250床未満病院 全体	2,108	9.0%	17.3%	73.7%	0.0%
		DPC対象病院 全体	13,183	6.1%	19.5%	74.4%	0.0%
データ提出加算算定病院	320610758	江津総合病院	38	2.6%	34.2%	63.2%	0.0%
データ提出加算算定病院	350117652	豊浦病院	137	28.5%	20.4%	51.1%	0.0%
DPC準備病院・データ提出加算算定病院		10例未満(14病院)	-	-	-	-	-
		DPC準備病院・データ提出加算算定病院	175	22.9%	23.4%	53.7%	0.0%



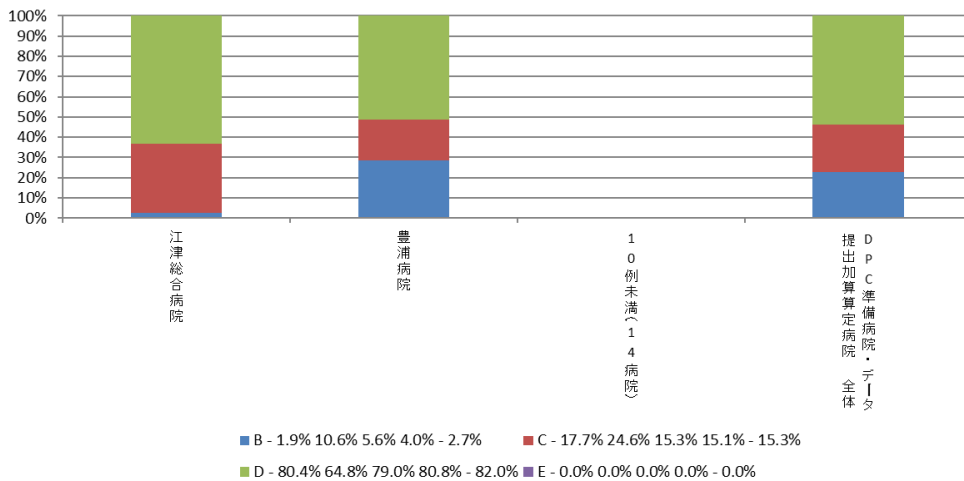
010012\_手術難易度分類別の患者割合(MDC=12)  
(DPC病院\_250床以上)



010012\_手術難易度分類別の患者割合(MDC=12)  
(DPC病院\_250床未満)



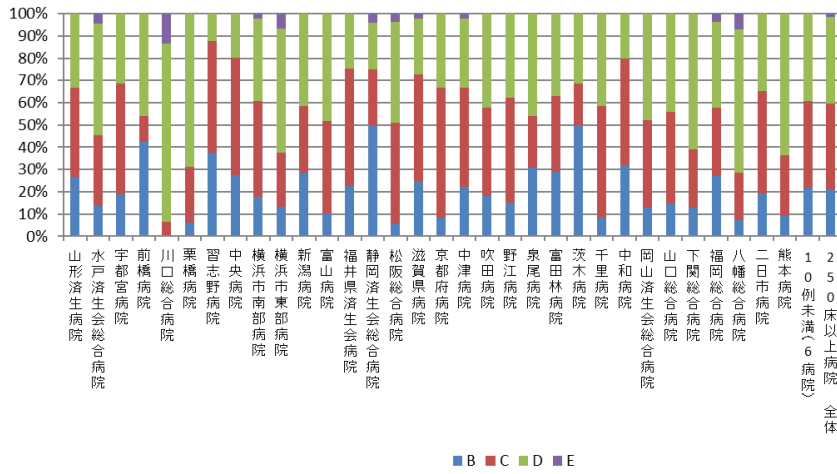
010012\_手術難易度分類別の患者割合(MDC=12)  
(DPC準備病院・データ提出加算算定病院)



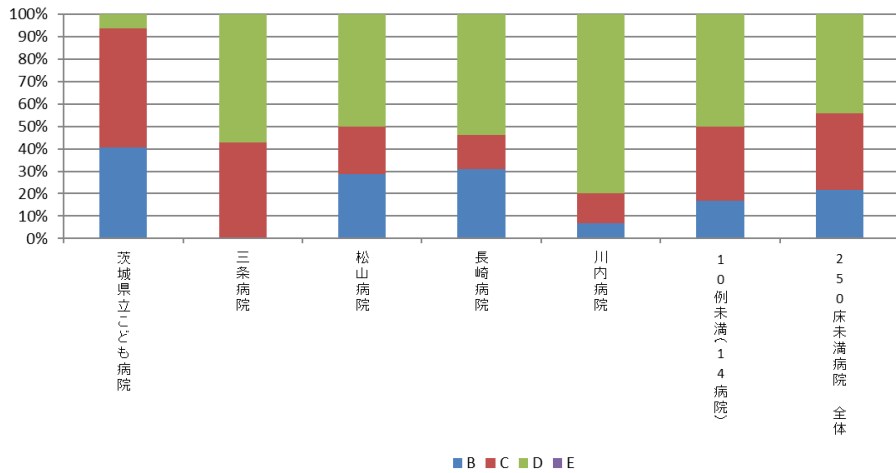
## 010012：手術難易度分類別の患者割合（MCD=13）

医療機関種別	医療機関コード	医療機関名	件数		%		
			計	B	C	D	E
250床以上DPC病院	060113656	山形済生病院	15	26.7%	40.0%	33.3%	0.0%
250床以上DPC病院	080110205	水戸済生会総合病院	22	13.6%	31.8%	50.0%	4.5%
250床以上DPC病院	096210115	宇都宮病院	64	18.8%	50.0%	31.3%	0.0%
250床以上DPC病院	100110144	前橋病院	26	42.3%	11.5%	46.2%	0.0%
250床以上DPC病院	110201350	川口総合病院	15	0.0%	6.7%	80.0%	13.3%
250床以上DPC病院	111101922	栗橋病院	16	6.3%	25.0%	68.8%	0.0%
250床以上DPC病院	120210971	習志野病院	16	37.5%	50.0%	12.5%	0.0%
250床以上DPC病院	130314757	中央病院	76	27.6%	52.6%	19.7%	0.0%
250床以上DPC病院	143103439	横浜市南部病院	84	17.9%	42.9%	36.9%	2.4%
250床以上DPC病院	140105122	横浜市東部病院	61	13.1%	24.6%	55.7%	6.6%
250床以上DPC病院	150120734	新潟病院	77	28.6%	29.9%	41.6%	0.0%
250床以上DPC病院	160115667	富山病院	29	10.3%	41.4%	48.3%	0.0%
250床以上DPC病院	180118909	福井県済生会病院	53	22.6%	52.8%	24.5%	0.0%
250床以上DPC病院	224160042	静岡済生会総合病院	24	50.0%	25.0%	20.8%	4.2%
250床以上DPC病院	240705053	松阪総合病院	53	5.7%	45.3%	45.3%	3.8%
250床以上DPC病院	251200194	滋賀県病院	44	25.0%	47.7%	25.0%	2.3%
250床以上DPC病院	269700129	京都府病院	12	8.3%	58.3%	33.3%	0.0%
250床以上DPC病院	279600070	中津病院	90	22.2%	44.4%	31.1%	2.2%
250床以上DPC病院	279600153	吹田病院	33	18.2%	39.4%	42.4%	0.0%
250床以上DPC病院	274406135	野江病院	53	15.1%	47.2%	37.7%	0.0%
250床以上DPC病院	272701586	泉尾病院	13	30.8%	23.1%	46.2%	0.0%
250床以上DPC病院	274902497	富田林病院	38	28.9%	34.2%	36.8%	0.0%
250床以上DPC病院	274205628	茨木病院	38	50.0%	18.4%	31.6%	0.0%
250床以上DPC病院	271607149	千里病院	12	8.3%	50.0%	41.7%	0.0%
250床以上DPC病院	290401062	中和病院	25	32.0%	48.0%	20.0%	0.0%
250床以上DPC病院	338800087	岡山済生会総合病院	23	13.0%	39.1%	47.8%	0.0%
250床以上DPC病院	350310141	山口総合病院	34	14.7%	41.2%	44.1%	0.0%
250床以上DPC病院	350116357	下関総合病院	23	13.0%	26.1%	60.9%	0.0%
250床以上DPC病院	401119189	福岡総合病院	26	26.9%	30.8%	38.5%	3.8%
250床以上DPC病院	406619050	八幡総合病院	28	7.1%	21.4%	64.3%	7.1%
250床以上DPC病院	401719020	二日市病院	26	19.2%	46.2%	34.6%	0.0%
250床以上DPC病院	438211911	熊本病院	33	9.1%	27.3%	63.6%	0.0%
250床以上DPC病院		10例未満(6病院)	23	21.7%	39.1%	39.1%	0.0%
		250床以上病院 全体	1,205	21.2%	38.6%	38.8%	1.5%
250床未満DPC病院	080110213	茨城県立こども病院	32	40.6%	53.1%	6.3%	0.0%
250床未満DPC病院	150410739	三条病院	14	0.0%	42.9%	57.1%	0.0%
250床未満DPC病院	380110282	松山病院	14	28.6%	21.4%	50.0%	0.0%
250床未満DPC病院	428113308	長崎病院	13	30.8%	15.4%	53.8%	0.0%
250床未満DPC病院	461510084	川内病院	15	6.7%	13.3%	80.0%	0.0%
250床未満DPC病院		10例未満(14病院)	54	16.7%	33.3%	50.0%	0.0%
		250床未満病院 全体	142	21.8%	33.8%	44.4%	0.0%
		DPC対象病院 全体	1,347	21.2%	38.1%	39.3%	1.3%
DPC準備病院・データ提出加算算定病院		10例未満(16病院)	22	31.8%	45.5%	22.7%	0.0%
		DPC準備病院・データ提出加算算定病院	22	31.8%	45.5%	22.7%	0.0%

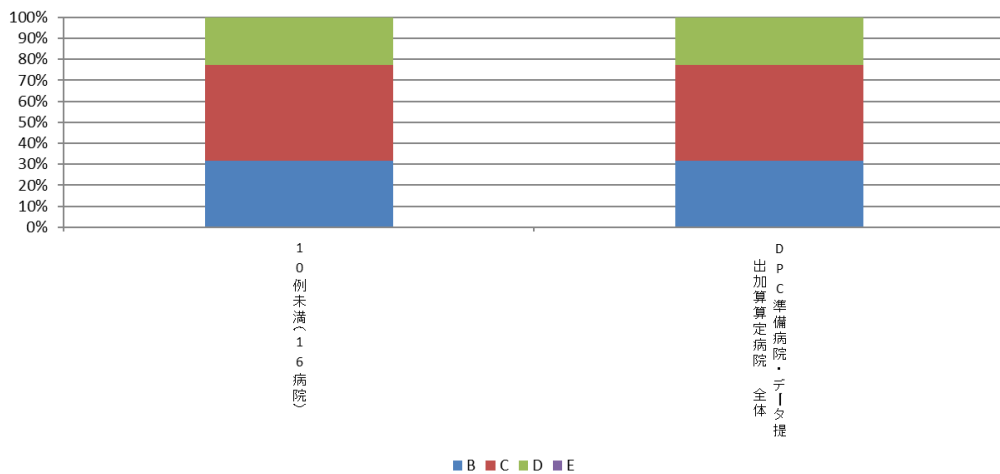
010012\_手術難易度分類別の患者割合(MDC=13)  
(DPC病院\_250床以上)



010012\_手術難易度分類別の患者割合(MDC=13)  
(DPC病院\_250床未満)



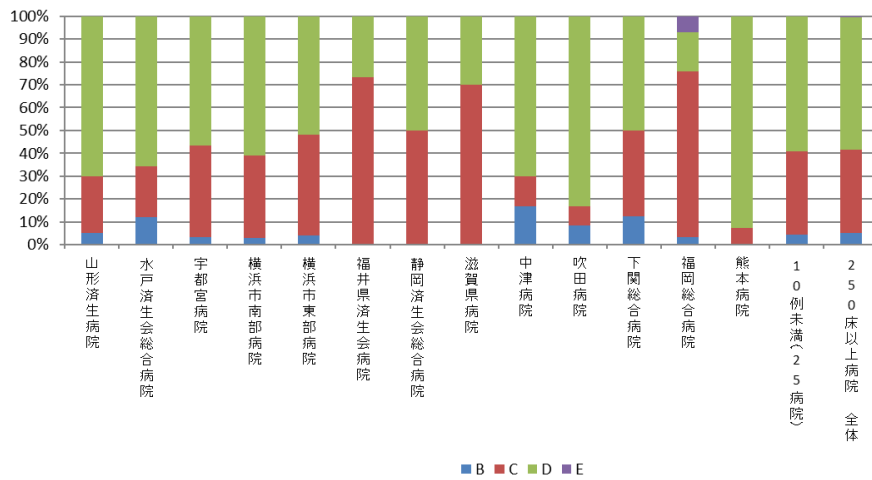
010012\_手術難易度分類別の患者割合(MDC=13)  
(DPC準備病院・データ提出加算算定病院)



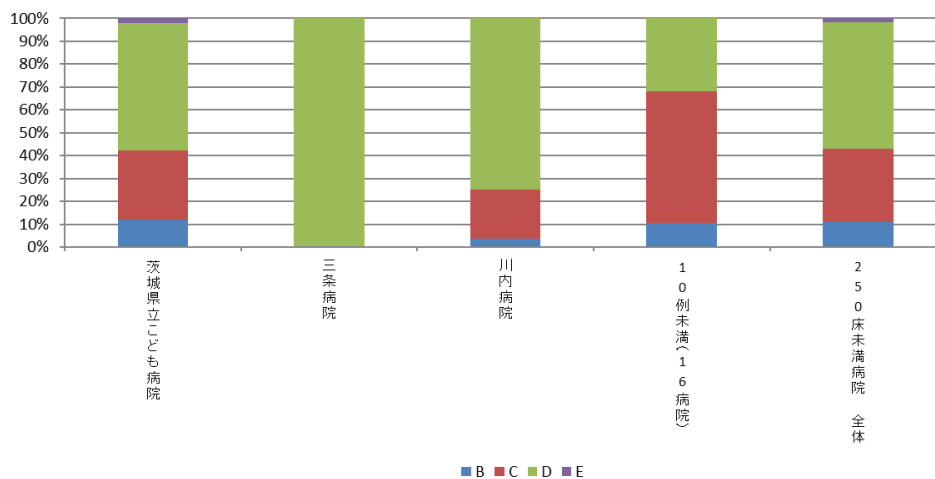
## 010012：手術難易度分類別の患者割合（MCD=14）

医療機関種別	医療機関コード	医療機関名	患者割合 (%)				
			件数 計	B	C	D	E
250床以上DPC病院	060113656	山形済生病院	20	5.0%	25.0%	70.0%	0.0%
250床以上DPC病院	080110205	水戸済生会総合病院	41	12.2%	22.0%	65.9%	0.0%
250床以上DPC病院	096210115	宇都宮病院	60	3.3%	40.0%	56.7%	0.0%
250床以上DPC病院	143103439	横浜市南部病院	69	2.9%	36.2%	60.9%	0.0%
250床以上DPC病院	140105122	横浜市東部病院	25	4.0%	44.0%	52.0%	0.0%
250床以上DPC病院	180118909	福井県済生会病院	15	0.0%	73.3%	26.7%	0.0%
250床以上DPC病院	224160042	静岡済生会総合病院	20	0.0%	50.0%	50.0%	0.0%
250床以上DPC病院	251200194	滋賀県病院	10	0.0%	70.0%	30.0%	0.0%
250床以上DPC病院	279600070	中津病院	30	16.7%	13.3%	70.0%	0.0%
250床以上DPC病院	279600153	吹田病院	12	8.3%	8.3%	83.3%	0.0%
250床以上DPC病院	350116357	下関総合病院	24	12.5%	37.5%	50.0%	0.0%
250床以上DPC病院	401119189	福岡総合病院	29	3.4%	72.4%	17.2%	6.9%
250床以上DPC病院	438211911	熊本病院	28	0.0%	7.1%	92.9%	0.0%
250床以上DPC病院		10例未満(25病院)	93	4.3%	36.6%	59.1%	0.0%
		250床以上病院 全体	476	5.3%	36.3%	58.0%	0.4%
250床未満DPC病院	080110213	茨城県立こども病院	294	11.9%	30.3%	55.8%	2.0%
250床未満DPC病院	150410739	三条病院	10	0.0%	0.0%	100.0%	0.0%
250床未満DPC病院	461510084	川内病院	28	3.6%	21.4%	75.0%	0.0%
250床未満DPC病院		10例未満(16病院)	47	10.6%	57.4%	31.9%	0.0%
		250床未満病院 全体	379	10.8%	32.2%	55.4%	1.6%
		DPC対象病院 全体	855	7.7%	34.5%	56.8%	0.9%
DPC準備病院・データ提出加算算定病院		10例未満(16病院)	9	0.0%	66.7%	33.3%	0.0%
		DPC準備病院・データ提出加算算定病院	9	0.0%	66.7%	33.3%	0.0%

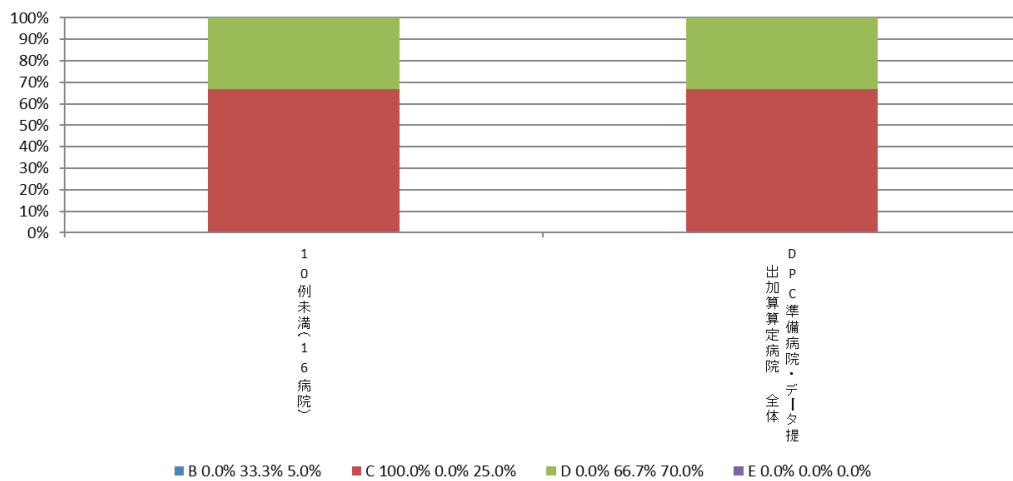
010012\_手術難易度分類別の患者割合(MDC=14)  
(DPC病院\_250床以上)



010012\_手術難易度分類別の患者割合(MDC=14)  
(DPC病院\_250床未満)

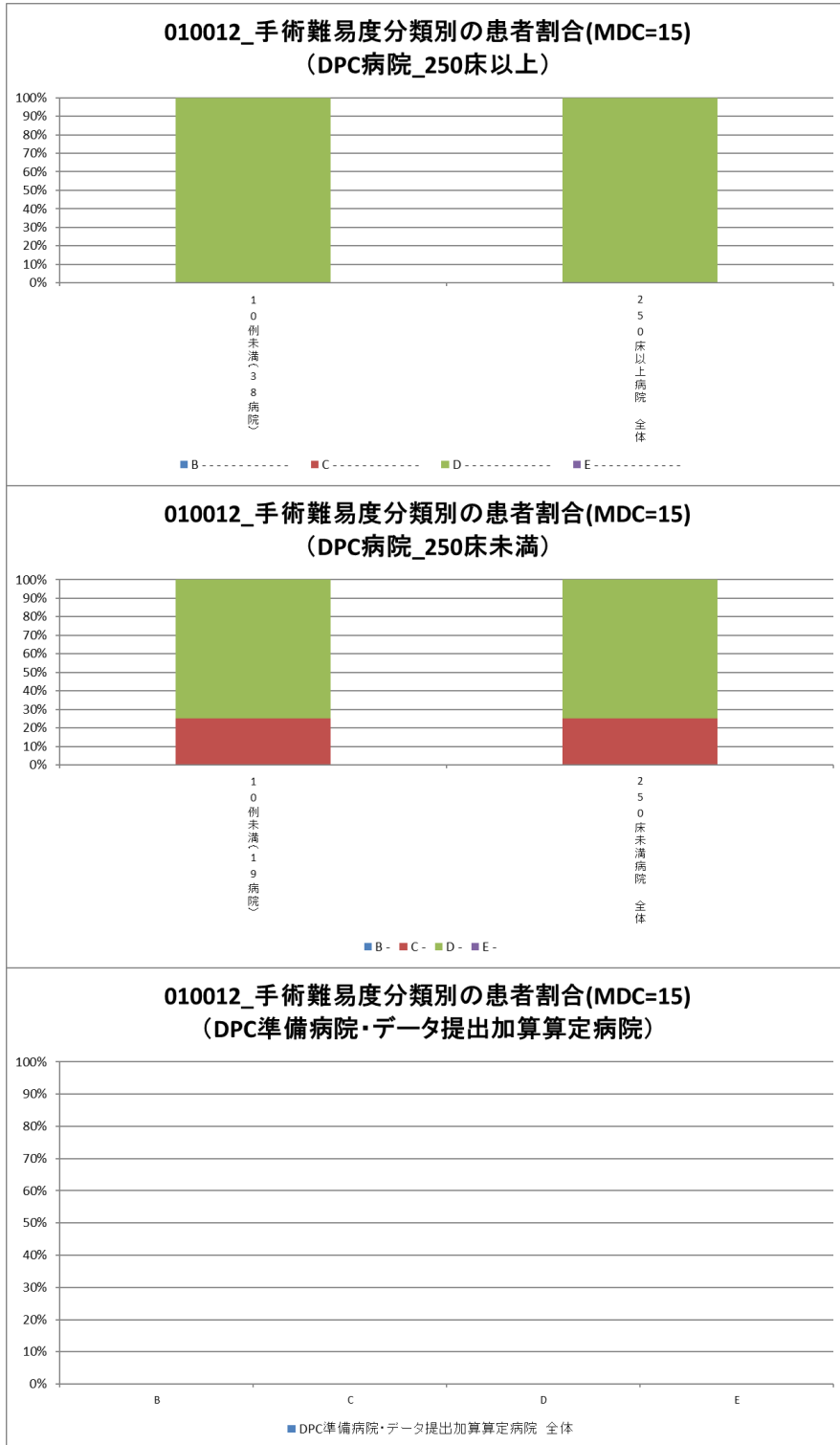


010012\_手術難易度分類別の患者割合(MDC=14)  
(DPC準備病院・データ提出加算算定病院)



010012：手術難易度分類別の患者割合（MCD=15）

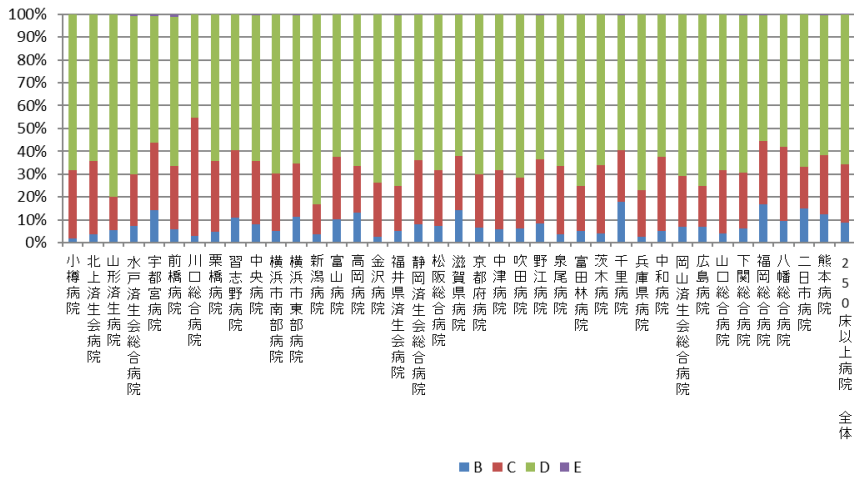
医療機関種別	医療機関コード	医療機関名	件数	%			
			計	B	C	D	E
250床以上DPC病院		10例未満(38病院)	1	0.0%	0.0%	100.0%	0.0%
		250床以上病院 全体	1	0.0%	0.0%	100.0%	0.0%
250床以上DPC病院		10例未満(19病院)	4	0.0%	25.0%	75.0%	0.0%
		250床未満病院 全体	4	0.0%	25.0%	75.0%	0.0%
		DPC対象病院 全体	5	0.0%	20.0%	80.0%	0.0%
		DPC準備病院・データ提出加算算定病院	0	-	-	-	-



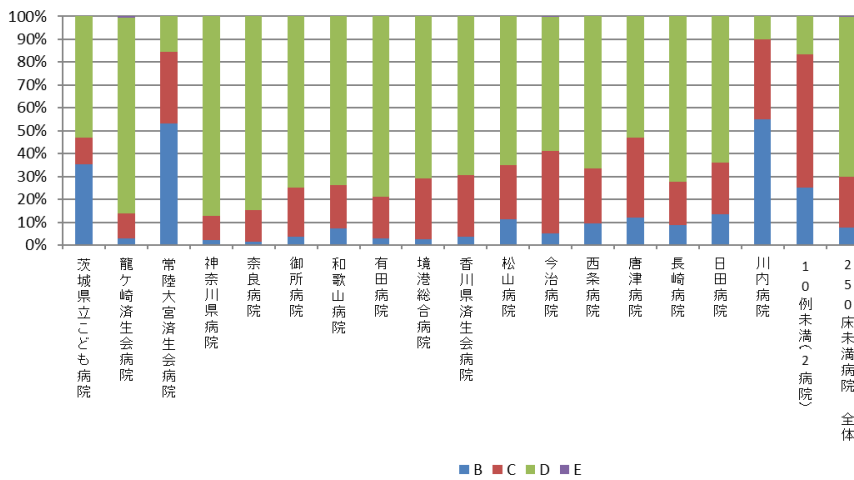
## 010012：手術難易度分類別の患者割合（MCD=16）

医療機関種別	医療機関コード	医療機関名	件数				
			計	B	C	D	E
250床以上DPC病院	012014956	小樽病院	598	2.0%	29.6%	68.4%	0.0%
250床以上DPC病院	030611827	北上済生会病院	401	3.5%	32.2%	64.3%	0.0%
250床以上DPC病院	060113656	山形済生病院	505	5.3%	14.7%	80.0%	0.0%
250床以上DPC病院	080110205	水戸済生会総合病院	655	7.5%	22.3%	69.5%	0.8%
250床以上DPC病院	096210115	宇都宮病院	957	14.1%	29.8%	55.3%	0.8%
250床以上DPC病院	100110144	前橋病院	396	5.8%	27.8%	65.2%	1.3%
250床以上DPC病院	110201350	川口総合病院	351	2.8%	51.9%	45.3%	0.0%
250床以上DPC病院	111101922	栗橋病院	401	4.7%	30.9%	64.3%	0.0%
250床以上DPC病院	120210971	習志野病院	269	10.8%	29.7%	59.5%	0.0%
250床以上DPC病院	130314757	中央病院	455	7.9%	27.7%	64.0%	0.4%
250床以上DPC病院	143103439	横浜市南部病院	362	5.2%	24.9%	69.9%	0.0%
250床以上DPC病院	140105122	横浜市東部病院	700	11.3%	23.4%	64.9%	0.4%
250床以上DPC病院	150120734	新潟病院	466	3.6%	13.3%	83.0%	0.0%
250床以上DPC病院	160115667	富山病院	242	10.3%	27.3%	62.4%	0.0%
250床以上DPC病院	160212605	高岡病院	158	13.3%	20.3%	66.5%	0.0%
250床以上DPC病院	170117068	金沢病院	282	2.5%	23.8%	73.8%	0.0%
250床以上DPC病院	180118909	福井県済生会病院	425	4.9%	20.0%	74.6%	0.5%
250床以上DPC病院	224160042	静岡済生会総合病院	918	8.2%	28.0%	63.7%	0.1%
250床以上DPC病院	240705053	松阪総合病院	433	7.2%	24.5%	68.1%	0.2%
250床以上DPC病院	251200194	滋賀県病院	1,254	14.4%	23.4%	62.0%	0.2%
250床以上DPC病院	269700129	京都府病院	369	6.5%	23.6%	69.9%	0.0%
250床以上DPC病院	279600070	中津病院	279	5.7%	26.2%	68.1%	0.0%
250床以上DPC病院	279600153	吹田病院	468	6.2%	22.2%	71.6%	0.0%
250床以上DPC病院	274406135	野江病院	486	8.4%	28.0%	63.2%	0.4%
250床以上DPC病院	272701586	泉尾病院	86	3.5%	30.2%	66.3%	0.0%
250床以上DPC病院	274902497	富田林病院	294	5.1%	19.7%	75.2%	0.0%
250床以上DPC病院	274205628	茨木病院	350	4.0%	30.0%	66.0%	0.0%
250床以上DPC病院	271607149	千里病院	1,014	17.8%	22.9%	59.0%	0.4%
250床以上DPC病院	285001538	兵庫県病院	266	2.6%	20.3%	77.1%	0.0%
250床以上DPC病院	290401062	中和病院	271	5.2%	32.5%	62.4%	0.0%
250床以上DPC病院	338800087	岡山済生会総合病院	740	6.9%	22.2%	70.9%	0.0%
250床以上DPC病院	343111190	広島病院	190	6.8%	17.9%	75.3%	0.0%
250床以上DPC病院	350310141	山口総合病院	453	4.0%	27.8%	68.2%	0.0%
250床以上DPC病院	350116357	下関総合病院	701	6.3%	24.4%	69.0%	0.3%
250床以上DPC病院	401119189	福岡総合病院	780	16.8%	27.8%	54.9%	0.5%
250床以上DPC病院	406619050	八幡総合病院	250	9.6%	32.4%	58.0%	0.0%
250床以上DPC病院	401719020	二日市病院	410	15.1%	18.0%	66.8%	0.0%
250床以上DPC病院	438211911	熊本病院	1,397	12.5%	25.8%	61.3%	0.5%
		250床以上病院 全体	19,032	8.9%	25.5%	65.4%	0.3%
250床未満DPC病院	080110213	茨城県立こども病院	17	35.3%	11.8%	52.9%	0.0%
250床未満DPC病院	080810663	龍ヶ崎済生会病院	214	2.8%	11.2%	85.5%	0.5%
250床未満DPC病院	082510253	常陸大宮済生会病院	32	53.1%	31.3%	15.6%	0.0%
250床未満DPC病院	140200014	神奈川県病院	87	2.3%	10.3%	87.4%	0.0%
250床未満DPC病院	290102017	奈良病院	363	1.7%	13.5%	84.8%	0.0%
250床未満DPC病院	291301071	御所病院	245	3.7%	21.6%	74.7%	0.0%
250床未満DPC病院	300112641	和歌山病院	376	7.2%	19.1%	73.7%	0.0%
250床未満DPC病院	301610197	有田病院	250	2.8%	18.4%	78.8%	0.0%
250床未満DPC病院	310410135	境港総合病院	117	2.6%	26.5%	70.9%	0.0%
250床未満DPC病院	377011385	香川県済生会病院	372	3.5%	27.2%	69.4%	0.0%
250床未満DPC病院	380110282	松山病院	508	11.2%	23.6%	65.2%	0.0%
250床未満DPC病院	380228159	今治病院	277	5.1%	36.1%	58.5%	0.4%
250床未満DPC病院	380628143	西条病院	290	9.7%	23.8%	66.6%	0.0%
250床未満DPC病院	419810713	唐津病院	202	11.9%	35.1%	53.0%	0.0%
250床未満DPC病院	428113308	長崎病院	421	8.8%	19.0%	72.2%	0.0%
250床未満DPC病院	440411500	日田病院	343	13.4%	22.7%	63.8%	0.0%
250床未満DPC病院	461510084	川内病院	20	55.0%	35.0%	10.0%	0.0%
250床以上DPC病院		10例未満(2病院)	9	1	1	0	0
		250床未満病院 全体	4,143	7.6%	22.4%	69.9%	0.0%
		DPC対象病院 全体	23,175	8.6%	24.9%	66.2%	0.2%
DPC準備病院	140800102	若草病院	28	3.6%	28.6%	67.9%	0.0%
DPC準備病院	142010304	湘南平塚病院	96	3.1%	10.4%	86.5%	0.0%
データ提出加算算定病院	082910222	神栖済生会病院	63	6.3%	25.4%	68.3%	0.0%
データ提出加算算定病院	250700392	済生会守山市民病院	94	4.3%	9.6%	86.2%	0.0%
データ提出加算算定病院	320610758	江津総合病院	140	7.1%	17.9%	75.0%	0.0%
データ提出加算算定病院	340511665	呉病院	80	6.3%	38.8%	55.0%	0.0%
データ提出加算算定病院	350117652	豊浦病院	141	19.1%	14.2%	66.7%	0.0%
データ提出加算算定病院	404419164	大牟田病院	83	9.6%	21.7%	68.7%	0.0%
データ提出加算算定病院	438212331	みすみ病院	64	6.3%	35.9%	57.8%	0.0%
データ提出加算算定病院	458110194	日向病院	66	9.1%	40.9%	50.0%	0.0%
DPC準備病院・データ提出加算算定病院		10例未満(6病院)	6	0.0%	0.0%	100.0%	0.0%
		DPC準備病院・データ提出加算算定病院	861	8.4%	21.7%	69.9%	0.0%

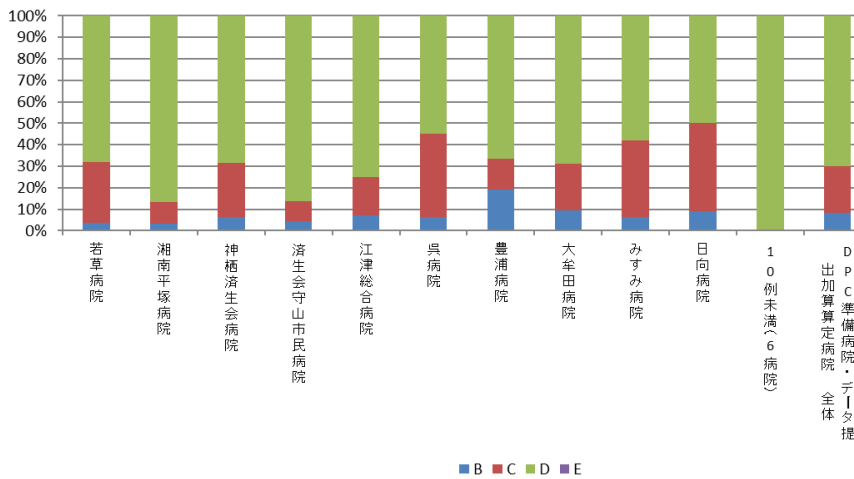
010012\_手術難易度分類別の患者割合(MDC=16)  
(DPC病院\_250床以上)



010012\_手術難易度分類別の患者割合(MDC=16)  
(DPC病院\_250床未満)



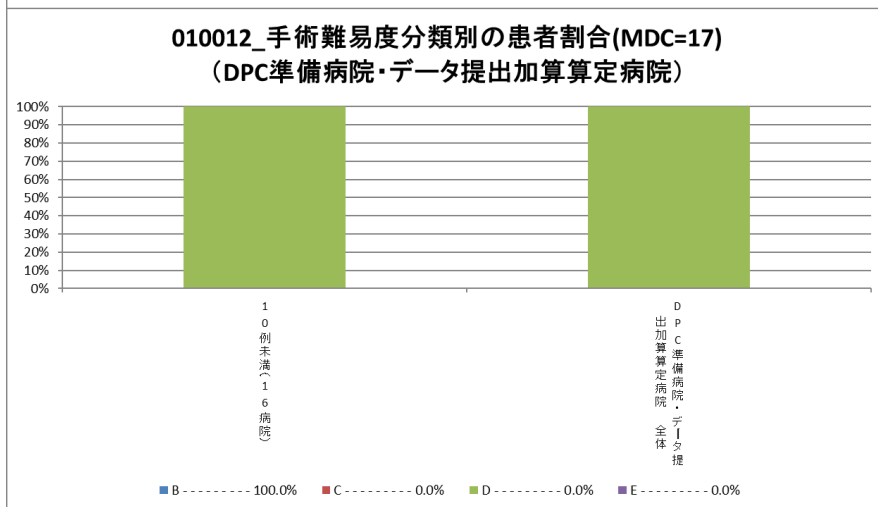
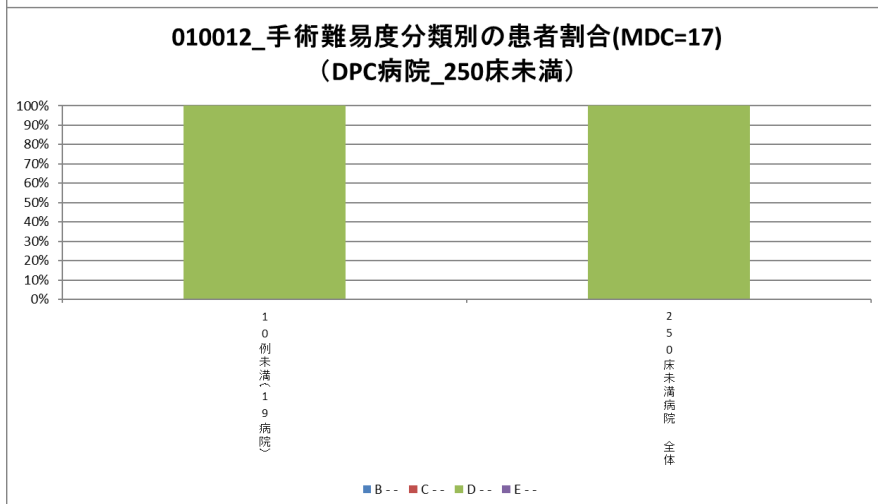
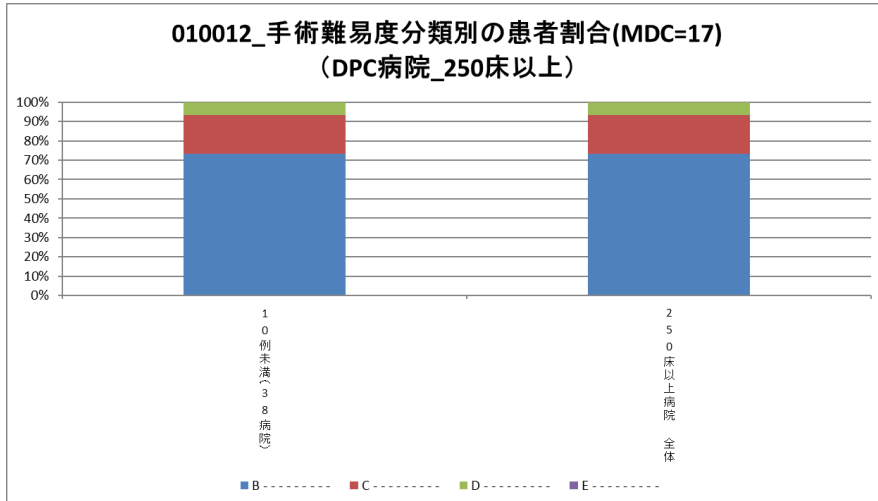
010012\_手術難易度分類別の患者割合(MDC=16)  
(DPC準備病院・データ提出加算算定病院)





010012：手術難易度分類別の患者割合（MCD=17）

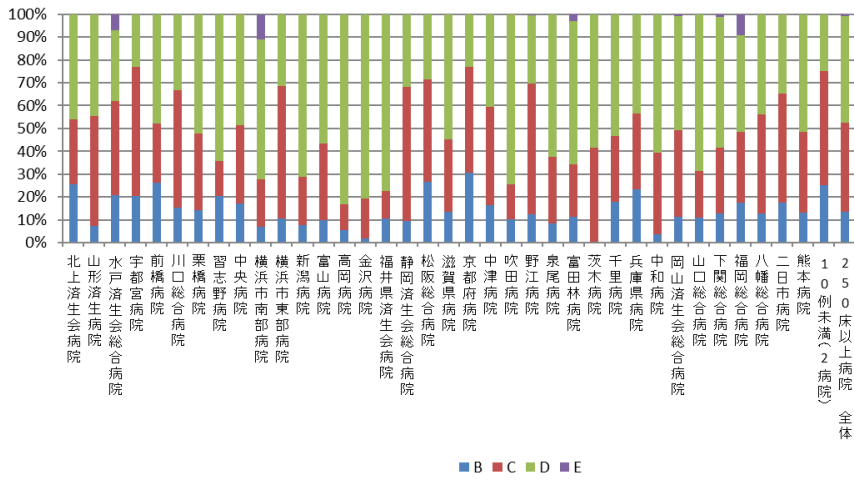
医療機関種別	医療機関コード	医療機関名	件数	%			
			計	B	C	D	E
250床以上DPC病院		10例未満(38病院)	15	73.3%	20.0%	6.7%	0.0%
		250床以上病院 全体	15	73.3%	20.0%	6.7%	0.0%
250床未満DPC病院		10例未満(19病院)	1	0.0%	0.0%	100.0%	0.0%
		250床未満病院 全体	1	0.0%	0.0%	100.0%	0.0%
		DPC対象病院 全体	16	68.8%	18.8%	12.5%	0.0%
DPC準備病院・データ提出加算算定病院		10例未満(16病院)	3	0.0%	0.0%	100.0%	0.0%
		DPC準備病院・データ提出加算算定病院	3	0.0%	0.0%	100.0%	0.0%



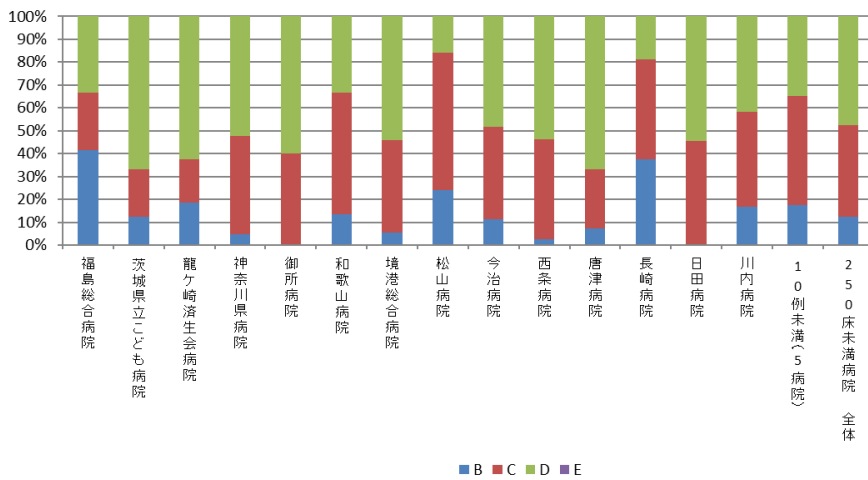
## 010012：手術難易度分類別の患者割合（MCD=18）

医療機関種別	医療機関コード	医療機関名	件数	%			
			計	B	C	D	E
250床以上DPC病院	030611827	北上済生会病院	39	25.6%	28.2%	46.2%	0.0%
250床以上DPC病院	060113656	山形済生病院	56	7.1%	48.2%	44.6%	0.0%
250床以上DPC病院	080110205	水戸済生会総合病院	29	20.7%	41.4%	31.0%	6.9%
250床以上DPC病院	096210115	宇都宮病院	201	20.4%	56.7%	22.9%	0.0%
250床以上DPC病院	100110144	前橋病院	23	26.1%	26.1%	47.8%	0.0%
250床以上DPC病院	110201350	川口総合病院	33	15.2%	51.5%	33.3%	0.0%
250床以上DPC病院	111101922	栗橋病院	21	14.3%	33.3%	52.4%	0.0%
250床以上DPC病院	120210971	習志野病院	39	20.5%	15.4%	64.1%	0.0%
250床以上DPC病院	130314757	中央病院	76	17.1%	34.2%	48.7%	0.0%
250床以上DPC病院	143103439	横浜市南部病院	72	6.9%	20.8%	61.1%	11.1%
250床以上DPC病院	140105122	横浜市東部病院	368	10.6%	57.9%	31.5%	0.0%
250床以上DPC病院	150120734	新潟病院	52	7.7%	21.2%	71.2%	0.0%
250床以上DPC病院	160115667	富山病院	30	10.0%	33.3%	56.7%	0.0%
250床以上DPC病院	160212605	高岡病院	18	5.6%	11.1%	83.3%	0.0%
250床以上DPC病院	170117068	金沢病院	52	1.9%	17.3%	80.8%	0.0%
250床以上DPC病院	180118909	福井県済生会病院	93	10.8%	11.8%	77.4%	0.0%
250床以上DPC病院	224160042	静岡済生会総合病院	63	9.5%	58.7%	31.7%	0.0%
250床以上DPC病院	240705053	松阪総合病院	49	26.5%	44.9%	28.6%	0.0%
250床以上DPC病院	251200194	滋賀県病院	75	13.3%	32.0%	54.7%	0.0%
250床以上DPC病院	269700129	京都府病院	13	30.8%	46.2%	23.1%	0.0%
250床以上DPC病院	279600070	中津病院	79	16.5%	43.0%	40.5%	0.0%
250床以上DPC病院	279600153	吹田病院	118	10.2%	15.3%	74.6%	0.0%
250床以上DPC病院	274406135	野江病院	192	12.5%	57.3%	29.7%	0.5%
250床以上DPC病院	272701586	泉尾病院	24	8.3%	29.2%	62.5%	0.0%
250床以上DPC病院	274902497	富田林病院	35	11.4%	22.9%	62.9%	2.9%
250床以上DPC病院	274205628	茨木病院	12	0.0%	41.7%	58.3%	0.0%
250床以上DPC病院	271607149	千里病院	101	17.8%	28.7%	53.5%	0.0%
250床以上DPC病院	285001538	兵庫県病院	30	23.3%	33.3%	43.3%	0.0%
250床以上DPC病院	290401062	中和病院	28	3.6%	35.7%	60.7%	0.0%
250床以上DPC病院	338800087	岡山済生会総合病院	132	11.4%	37.9%	50.0%	0.8%
250床以上DPC病院	350310141	山口総合病院	64	10.9%	20.3%	68.8%	0.0%
250床以上DPC病院	350116357	下関総合病院	94	12.8%	28.7%	57.4%	1.1%
250床以上DPC病院	401119189	福岡総合病院	97	17.5%	30.9%	42.3%	9.3%
250床以上DPC病院	406619050	八幡総合病院	87	12.6%	43.7%	43.7%	0.0%
250床以上DPC病院	401719020	二日市病院	23	17.4%	47.8%	34.8%	0.0%
250床以上DPC病院	438211911	熊本病院	113	13.3%	35.4%	51.3%	0.0%
250床以上DPC病院		10例未満(2病院)	12	25.0%	50.0%	25.0%	0.0%
		250床以上病院 全体	2,643	13.5%	39.0%	46.6%	0.9%
250床未満DPC病院	070116989	福島総合病院	12	41.7%	25.0%	33.3%	0.0%
250床未満DPC病院	080110213	茨城県立こども病院	24	12.5%	20.8%	66.7%	0.0%
250床未満DPC病院	080810663	龍ヶ崎済生会病院	16	18.8%	18.8%	62.5%	0.0%
250床未満DPC病院	140200014	神奈川県病院	21	4.8%	42.9%	52.4%	0.0%
250床未満DPC病院	291301071	御所病院	10	0.0%	40.0%	60.0%	0.0%
250床未満DPC病院	300112641	和歌山病院	15	13.3%	53.3%	33.3%	0.0%
250床未満DPC病院	310410135	境港総合病院	37	5.4%	40.5%	54.1%	0.0%
250床未満DPC病院	380110282	松山病院	25	24.0%	60.0%	16.0%	0.0%
250床未満DPC病院	380228159	今治病院	79	11.4%	40.5%	48.1%	0.0%
250床未満DPC病院	380628143	西条病院	41	2.4%	43.9%	53.7%	0.0%
250床未満DPC病院	419810713	唐津病院	27	7.4%	25.9%	66.7%	0.0%
250床未満DPC病院	428113308	長崎病院	16	37.5%	43.8%	18.8%	0.0%
250床未満DPC病院	440411500	日田病院	11	0.0%	45.5%	54.5%	0.0%
250床未満DPC病院	461510084	川内病院	12	16.7%	41.7%	41.7%	0.0%
250床未満DPC病院		10例未満(5病院)	23	17.4%	47.8%	34.8%	0.0%
		250床未満病院 全体	369	12.5%	39.8%	47.7%	0.0%
		DPC対象病院 全体	3,012	13.4%	39.1%	46.7%	0.8%
DPC準備病院・データ提出加算算定病院		10例未満(16病院)	34	20.6%	20.6%	58.8%	0.0%
		DPC準備病院・データ提出加算算定病院	34	20.6%	20.6%	58.8%	0.0%

010012\_手術難易度分類別の患者割合(MDC=18)  
(DPC病院\_250床以上)



010012\_手術難易度分類別の患者割合(MDC=18)  
(DPC病院\_250床未満)



010012\_手術難易度分類別の患者割合(MDC=18)  
(DPC準備病院・データ提出加算算定病院)

