

(13)出血性胃・十二指腸潰瘍に対する内視鏡的治療（止血術）の施行率

計測値 1：医療資源を最も投入した傷病名が「胃潰瘍」あるいは「十二指腸潰瘍」で「急性、出血を伴うもの」に該当する退院患者数

計測値 2：計測値 1 のうち、「内視鏡的消化管止血術」が算定された患者数

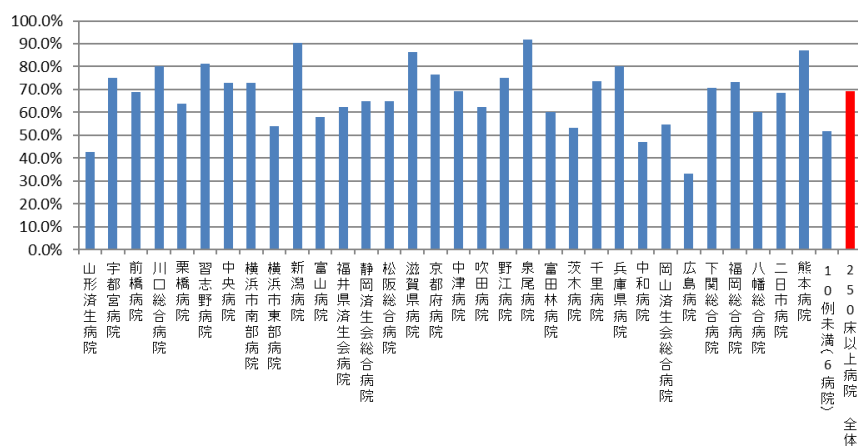
評価値の計算：割合（x.x%）計測値 2 ÷ 計測値 1

収集期間： 令和 2 年 4 月～令和 3 年 3 月

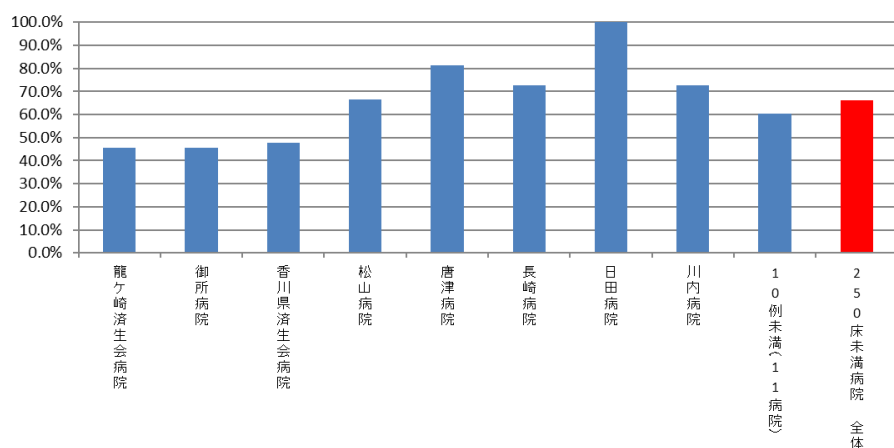
010013：出血性胃・十二指腸潰瘍に対する内視鏡的治療（止血術）の施行率

| 医療機関種別 | 医療機関コード | 医療機関名 | 母数 | 分子 | 割合 |
|---------------------|-----------|---------------------|-------|-----|--------|
| 250床以上DPC病院 | 060113656 | 山形済生病院 | 14 | 6 | 42.9% |
| 250床以上DPC病院 | 096210115 | 宇都宮病院 | 76 | 57 | 75.0% |
| 250床以上DPC病院 | 100110144 | 前橋病院 | 32 | 22 | 68.8% |
| 250床以上DPC病院 | 110201350 | 川口総合病院 | 25 | 20 | 80.0% |
| 250床以上DPC病院 | 111101922 | 栗橋病院 | 11 | 7 | 63.6% |
| 250床以上DPC病院 | 120210971 | 習志野病院 | 16 | 13 | 81.3% |
| 250床以上DPC病院 | 130314757 | 中央病院 | 33 | 24 | 72.7% |
| 250床以上DPC病院 | 143103439 | 横浜市南部病院 | 37 | 27 | 73.0% |
| 250床以上DPC病院 | 140105122 | 横浜市東部病院 | 37 | 20 | 54.1% |
| 250床以上DPC病院 | 150120734 | 新潟病院 | 21 | 19 | 90.5% |
| 250床以上DPC病院 | 160115667 | 富山病院 | 19 | 11 | 57.9% |
| 250床以上DPC病院 | 180118909 | 福井県済生会病院 | 32 | 20 | 62.5% |
| 250床以上DPC病院 | 224160042 | 静岡済生会総合病院 | 20 | 13 | 65.0% |
| 250床以上DPC病院 | 240705053 | 松阪総合病院 | 20 | 13 | 65.0% |
| 250床以上DPC病院 | 251200194 | 滋賀県病院 | 37 | 32 | 86.5% |
| 250床以上DPC病院 | 269700129 | 京都府病院 | 17 | 13 | 76.5% |
| 250床以上DPC病院 | 279600070 | 中津病院 | 13 | 9 | 69.2% |
| 250床以上DPC病院 | 279600153 | 吹田病院 | 45 | 28 | 62.2% |
| 250床以上DPC病院 | 274406135 | 野江病院 | 12 | 9 | 75.0% |
| 250床以上DPC病院 | 272701586 | 泉尾病院 | 12 | 11 | 91.7% |
| 250床以上DPC病院 | 274902497 | 富田林病院 | 20 | 12 | 60.0% |
| 250床以上DPC病院 | 274205628 | 茨木病院 | 15 | 8 | 53.3% |
| 250床以上DPC病院 | 271607149 | 千里病院 | 34 | 25 | 73.5% |
| 250床以上DPC病院 | 285001538 | 兵庫県病院 | 10 | 8 | 80.0% |
| 250床以上DPC病院 | 290401062 | 中和病院 | 17 | 8 | 47.1% |
| 250床以上DPC病院 | 338800087 | 岡山済生会総合病院 | 33 | 18 | 54.5% |
| 250床以上DPC病院 | 343111190 | 広島病院 | 15 | 5 | 33.3% |
| 250床以上DPC病院 | 350116357 | 下関総合病院 | 24 | 17 | 70.8% |
| 250床以上DPC病院 | 401119189 | 福岡総合病院 | 41 | 30 | 73.2% |
| 250床以上DPC病院 | 406619050 | 八幡総合病院 | 10 | 6 | 60.0% |
| 250床以上DPC病院 | 401719020 | 二日市病院 | 19 | 13 | 68.4% |
| 250床以上DPC病院 | 438211911 | 熊本病院 | 70 | 61 | 87.1% |
| 250床以上DPC病院 | | 10例未満(6病院) | 27 | 14 | 51.9% |
| | | 250床以上病院 全体 | 864 | 599 | 69.3% |
| 250床未満DPC病院 | 080810663 | 龍ヶ崎済生会病院 | 11 | 5 | 45.5% |
| 250床未満DPC病院 | 291301071 | 御所病院 | 11 | 5 | 45.5% |
| 250床未満DPC病院 | 377011385 | 香川県済生会病院 | 23 | 11 | 47.8% |
| 250床未満DPC病院 | 380110282 | 松山病院 | 12 | 8 | 66.7% |
| 250床未満DPC病院 | 419810713 | 唐津病院 | 32 | 26 | 81.3% |
| 250床未満DPC病院 | 428113308 | 長崎病院 | 11 | 8 | 72.7% |
| 250床未満DPC病院 | 440411500 | 日田病院 | 13 | 13 | 100.0% |
| 250床未満DPC病院 | 461510084 | 川内病院 | 22 | 16 | 72.7% |
| 250床未満DPC病院 | | 10例未満(11病院) | 48 | 29 | 60.4% |
| | | 250床未満病院 全体 | 183 | 121 | 66.1% |
| | | DPC対象病院 全体 | 1,047 | 720 | 68.8% |
| データ提出加算算定病院 | 458110194 | 日向病院 | 14 | 5 | 35.7% |
| DPC準備病院・データ提出加算算定病院 | | 10例未満(15病院) | 17 | 7 | 41.2% |
| | | DPC準備病院・データ提出加算算定病院 | 31 | 12 | 38.7% |

010013_出血性胃・十二指腸潰瘍に対する内視鏡的治療(止血術)の施行率
(DPC病院_250床以上)



010013_出血性胃・十二指腸潰瘍に対する内視鏡的治療(止血術)の施行率
(DPC病院_250床未満)



010013_出血性胃・十二指腸潰瘍に対する内視鏡的治療(止血術)の施行率
(DPC準備病院・データ提出加算算定病院)

