

(21)糖尿病療養指導士一人あたりの外来通院患者総数

計測値 1：評価期間内に当該医療機関に在籍した糖尿病療養指導士（CDE）の人数

計測値 2：糖尿病外来患者数

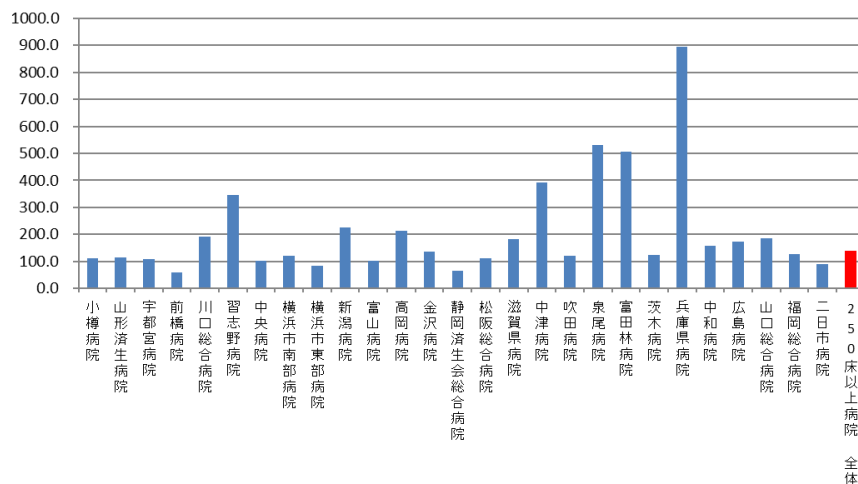
評価値の計算：人数（x.x 人）計測値 2 ÷ 計測値 1

収集期間： 令和 2 年 4 月～令和 3 年 3 月

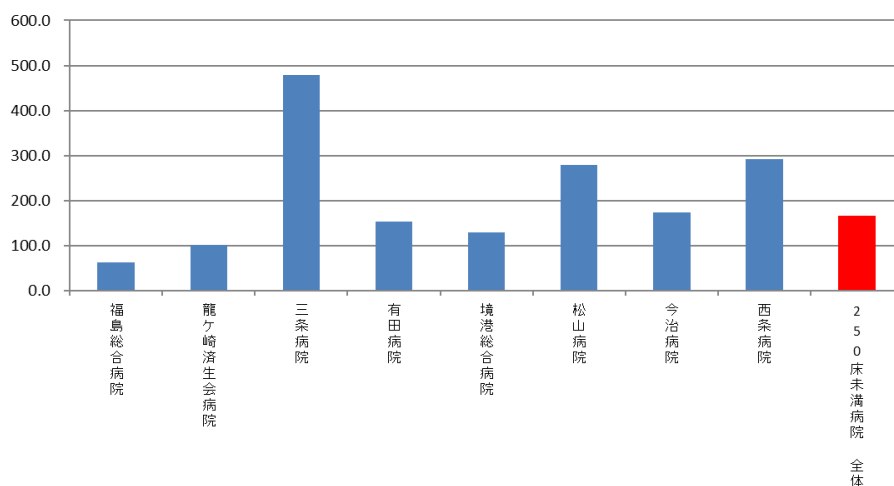
010021：糖尿病療養指導士一人あたりの外来通院患者総数

医療機関種別	医療機関コード	医療機関名	母数	分子	割合
250床以上DPC病院	012014956	小樽病院	10.9	1,205	110.4
250床以上DPC病院	060113656	山形済生病院	10.5	1,208	115.0
250床以上DPC病院	096210115	宇都宮病院	18.0	1,932	107.3
250床以上DPC病院	100110144	前橋病院	20.0	1,203	60.2
250床以上DPC病院	110201350	川口総合病院	14.6	2,806	192.4
250床以上DPC病院	120210971	習志野病院	6.0	2,066	344.3
250床以上DPC病院	130314757	中央病院	45.8	4,746	103.5
250床以上DPC病院	143103439	横浜市南部病院	12.0	1,459	121.6
250床以上DPC病院	140105122	横浜市東部病院	22.0	1,872	85.1
250床以上DPC病院	150120734	新潟病院	9.0	2,021	224.6
250床以上DPC病院	160115667	富山病院	13.3	1,369	103.3
250床以上DPC病院	160212605	高岡病院	6.0	1,280	213.3
250床以上DPC病院	170117068	金沢病院	10.0	1,352	135.2
250床以上DPC病院	224160042	静岡済生会総合病院	17.0	1,088	64.0
250床以上DPC病院	240705053	松阪総合病院	10.0	1,122	112.2
250床以上DPC病院	251200194	滋賀県病院	10.0	1,831	183.1
250床以上DPC病院	279600070	中津病院	8.0	3,140	392.5
250床以上DPC病院	279600153	吹田病院	14.1	1,694	120.3
250床以上DPC病院	272701586	泉尾病院	3.0	1,588	529.3
250床以上DPC病院	274902497	富田林病院	3.0	1,514	504.7
250床以上DPC病院	274205628	茨木病院	8.8	1,085	124.0
250床以上DPC病院	285001538	兵庫県病院	1.0	894	894.0
250床以上DPC病院	290401062	中和病院	8.0	1,269	158.6
250床以上DPC病院	343111190	広島病院	12.0	2,064	172.0
250床以上DPC病院	350310141	山口総合病院	7.0	1,304	186.3
250床以上DPC病院	401119189	福岡総合病院	7.0	892	127.4
250床以上DPC病院	401719020	二日市病院	10.0	915	91.5
		250床以上病院 全体	358	50,321	140.5
250床未満DPC病院	070116989	福島総合病院	14.0	892	63.7
250床未満DPC病院	080810663	龍ヶ崎済生会病院	8.2	834	102.1
250床未満DPC病院	150410739	三条病院	2.4	1,155	477.9
250床未満DPC病院	301610197	有田病院	4.0	613	153.3
250床未満DPC病院	310410135	境港総合病院	5.0	648	129.6
250床未満DPC病院	380110282	松山病院	6.0	1,672	278.7
250床未満DPC病院	380228159	今治病院	12.3	2,155	174.7
250床未満DPC病院	380628143	西条病院	5.0	1,462	292.4
		250床未満病院 全体	65	10,791	165.8
		DPC対象病院 全体	423	61,112	144.4
データ提出加算算定病院	130710764	向島病院	10.4	2,044	196.2
データ提出加算算定病院	320610758	江津総合病院	0.0	379	-
データ提出加算算定病院	404419164	大牟田病院	8.0	992	124.0
		DPC準備病院・データ提出加算算定病院	27	4,518	164.8

010021_糖尿病療養指導士一人あたりの外来通院患者総数
(DPC病院_250床以上)



010021_糖尿病療養指導士一人あたりの外来通院患者総数
(DPC病院_250床未満)



010021_糖尿病療養指導士一人あたりの外来通院患者総数
(DPC準備病院・データ提出加算算定病院)

