

(26)腹腔鏡下大腸がん手術術後在院日数が延びた患者の割合

計測値 1 : 腹腔鏡下結腸切除を受けた結腸癌患者数 (イレウスや穿孔などの緊急・準緊急を除く)

計測値 2 : 計測値 1 のうち、術後在院日数が 15 日以上の症例数

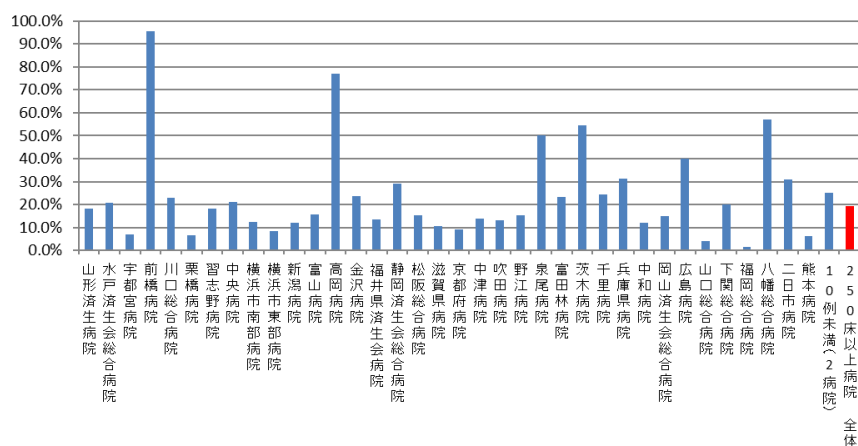
評価値の計算 : 割合 (x.x%) 計測値 2 ÷ 計測値 1

収集期間 : 令和 2 年 4 月～令和 3 年 3 月

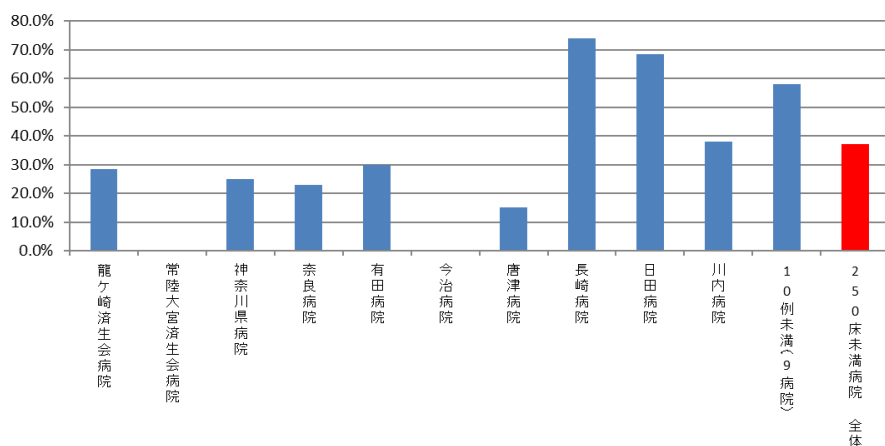
010026：大腸がん手術術後在院日数が延びた患者の割合

医療機関種別	医療機関コード	医療機関名	母数	分子	割合
250床以上DPC病院	060113656	山形済生病院	11	2	18.2%
250床以上DPC病院	080110205	水戸済生会総合病院	34	7	20.6%
250床以上DPC病院	096210115	宇都宮病院	57	4	7.0%
250床以上DPC病院	100110144	前橋病院	46	44	95.7%
250床以上DPC病院	110201350	川口総合病院	52	12	23.1%
250床以上DPC病院	111101922	栗橋病院	31	2	6.5%
250床以上DPC病院	120210971	習志野病院	22	4	18.2%
250床以上DPC病院	130314757	中央病院	33	7	21.2%
250床以上DPC病院	143103439	横浜市南部病院	89	11	12.4%
250床以上DPC病院	140105122	横浜市東部病院	83	7	8.4%
250床以上DPC病院	150120734	新潟病院	33	4	12.1%
250床以上DPC病院	160115667	富山病院	38	6	15.8%
250床以上DPC病院	160212605	高岡病院	13	10	76.9%
250床以上DPC病院	170117068	金沢病院	17	4	23.5%
250床以上DPC病院	180118909	福井県済生会病院	66	9	13.6%
250床以上DPC病院	224160042	静岡済生会総合病院	24	7	29.2%
250床以上DPC病院	240705053	松阪総合病院	26	4	15.4%
250床以上DPC病院	251200194	滋賀県病院	28	3	10.7%
250床以上DPC病院	269700129	京都府病院	11	1	9.1%
250床以上DPC病院	279600070	中津病院	79	11	13.9%
250床以上DPC病院	279600153	吹田病院	61	8	13.1%
250床以上DPC病院	274406135	野江病院	33	5	15.2%
250床以上DPC病院	272701586	泉尾病院	12	6	50.0%
250床以上DPC病院	274902497	富田林病院	43	10	23.3%
250床以上DPC病院	274205628	茨木病院	11	6	54.5%
250床以上DPC病院	271607149	千里病院	33	8	24.2%
250床以上DPC病院	285001538	兵庫県病院	16	5	31.3%
250床以上DPC病院	290401062	中和病院	33	4	12.1%
250床以上DPC病院	338800087	岡山済生会総合病院	53	8	15.1%
250床以上DPC病院	343111190	広島病院	15	6	40.0%
250床以上DPC病院	350310141	山口総合病院	24	1	4.2%
250床以上DPC病院	350116357	下関総合病院	50	10	20.0%
250床以上DPC病院	401119189	福岡総合病院	62	1	1.6%
250床以上DPC病院	406619050	八幡総合病院	21	12	57.1%
250床以上DPC病院	401719020	二日市病院	29	9	31.0%
250床以上DPC病院	438211911	熊本病院	96	6	6.3%
250床以上DPC病院		10例未満(2病院)	16	4	25.0%
		250床以上病院 全体	1,401	268	19.1%
250床未満DPC病院	080810663	龍ヶ崎済生会病院	28	8	28.6%
250床未満DPC病院	082510253	常陸大宮済生会病院	13	0	0.0%
250床未満DPC病院	140200014	神奈川県病院	20	5	25.0%
250床未満DPC病院	290102017	奈良病院	13	3	23.1%
250床未満DPC病院	301610197	有田病院	10	3	30.0%
250床未満DPC病院	380228159	今治病院	12	0	0.0%
250床未満DPC病院	419810713	唐津病院	33	5	15.2%
250床未満DPC病院	428113308	長崎病院	23	17	73.9%
250床未満DPC病院	440411500	日田病院	19	13	68.4%
250床未満DPC病院	461510084	川内病院	21	8	38.1%
250床未満DPC病院		10例未満(9病院)	43	25	58.1%
		250床未満病院 全体	235	87	37.0%
		DPC対象病院 全体	1,636	355	21.7%
データ提出加算算定病院	082910222	神栖済生会病院	16	3	18.8%
DPC準備病院・データ提出加算算定病院		10例未満(15病院)	11	5	45.5%
		DPC準備病院・データ提出加算算定病院	27	8	29.6%

010026_腹腔鏡下大腸がん手術の術後在院日数が延びた患者の割合
(DPC病院_250床以上)



010026_腹腔鏡下大腸がん手術の術後在院日数が延びた患者の割合
(DPC病院_250床未満)



010026_腹腔鏡下大腸がん手術の術後在院日数が延びた患者の割合
(DPC準備病院・データ提出加算算定病院)

