

(27)脳卒中患者の平均在院日数

計測値 1 : 主傷病名がくも膜下出血の退院患者数

計測値 2 : 計測値 1 の在院日数の合計

計測値 3 : 主傷病名が脳内出血の退院患者数

計測値 4 : 計測値 3 の在院日数の合計

計測値 5 : 主傷病名が脳梗塞の退院患者数

計測値 6 : 計測値 5 の在院日数の合計

評価値の計算 : 平均在院日数 計測値 2 ÷ 計測値 1

平均在院日数 計測値 4 ÷ 計測値 3

平均在院日数 計測値 6 ÷ 計測値 5

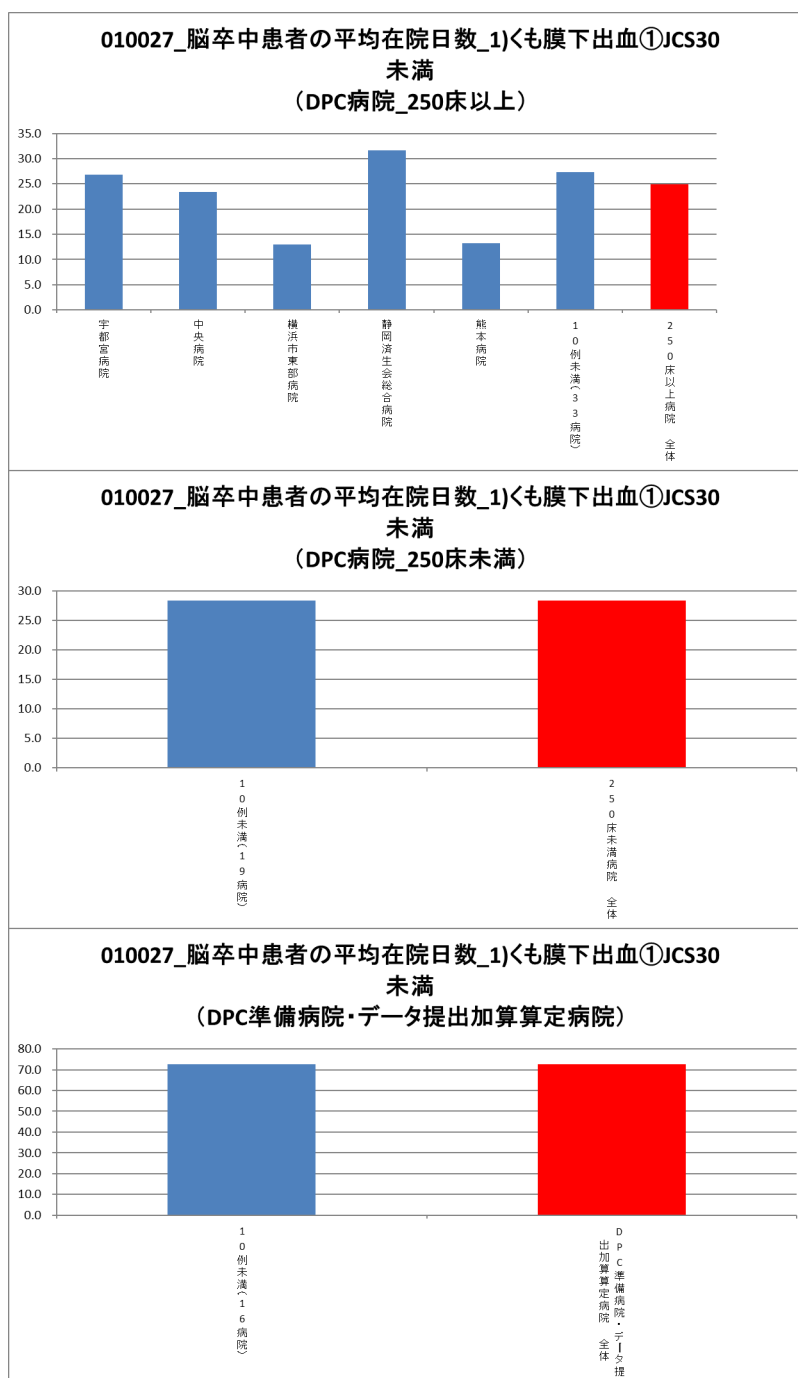
収集期間 : 令和 2 年 4 月～令和 3 年 3 月

<参考>JCS

I. 刺激しないでも覚醒している状態	
1点	だいたい意識清明だが、いまひとつはっきりしない
2点	見当識障害（自分がなぜここにいるのか、ここはどこなのか、といった状態が理解されていない状態）がある
3点	自分の名前、生年月日が言えない
II. 刺激すると覚醒するが刺激をやめると眠り込む状態	
10点	普通の呼びかけで容易に開眼する
20点	大きな声または体をゆさぶることにより開眼する
30点	痛み刺激を加えつつ呼びかけを繰り返すと、かろうじて開眼する
III. 刺激をしても覚醒しない状態	
100点	痛み刺激に対し、払いのけるような動作をする
200点	痛み刺激で少し手足を動かしたり、顔をしかめる
300点	痛み刺激に反応しない

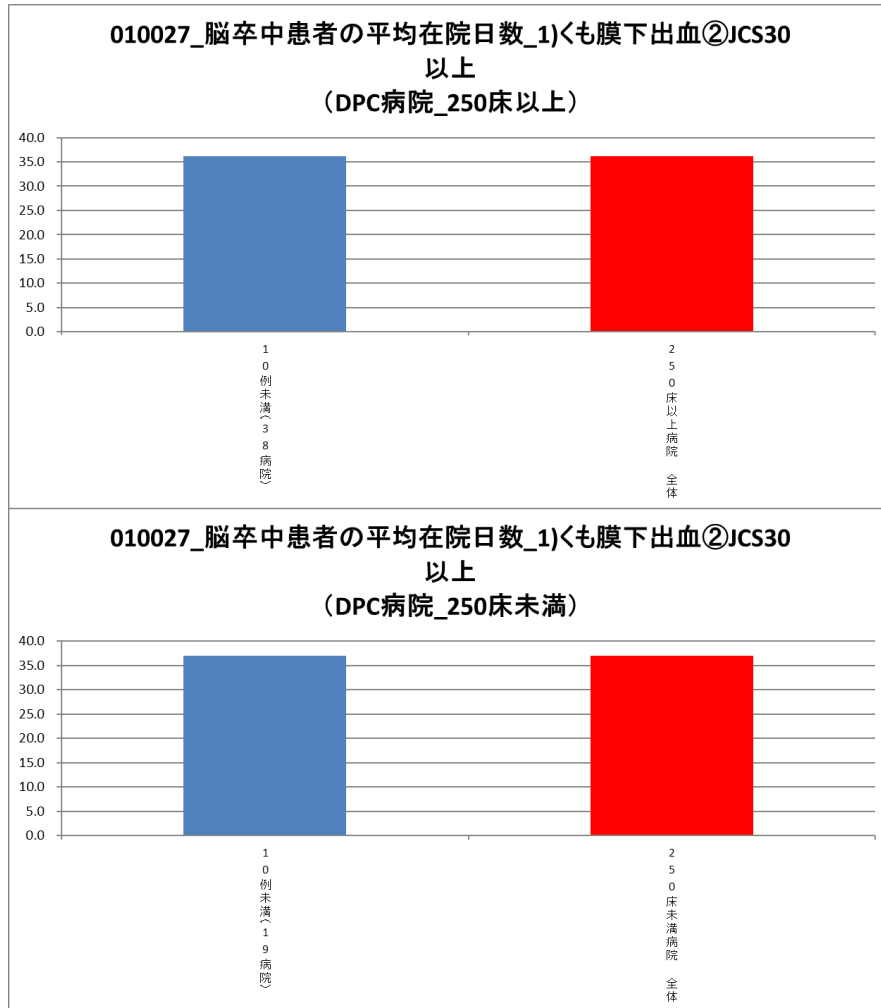
010027：脳卒中患者の平均在院日数－くも膜下出血（160\$）（JCS30 未満）

医療機関種別	医療機関コード	医療機関名	母数	延べ在院日数	平均在院日数
250床以上DPC病院	096210115	宇都宮病院	13	349	26.8
250床以上DPC病院	130314757	中央病院	10	234	23.4
250床以上DPC病院	140105122	横浜市東部病院	11	143	13.0
250床以上DPC病院	224160042	静岡済生会総合病院	10	316	31.6
250床以上DPC病院	438211911	熊本病院	17	225	13.2
250床以上DPC病院		10例未満(33病院)	103	2,819	27.4
		250床以上病院 全体	164	4,086	24.9
250床未満DPC病院		10例未満(19病院)	25	709	28.4
		250床未満病院 全体	25	709	28.4
		DPC対象病院 全体	189	4,795	25.4
DPC準備病院・データ提出加算算定病院		10例未満(16病院)	21	1,526	72.7
		DPC準備病院・データ提出加算算定病院	21	1,526	72.7



010027：脳卒中患者の平均在院日数－くも膜下出血（160\$）（JCS30以上）

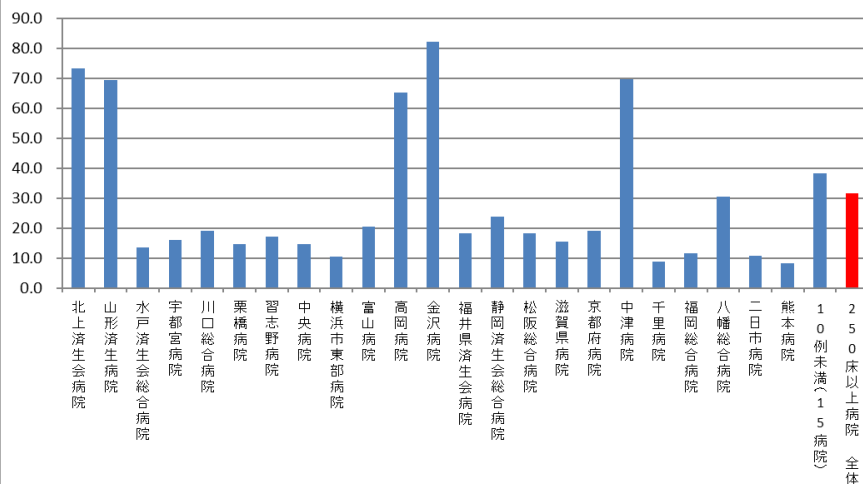
医療機関種別	医療機関コード	医療機関名	母数	延べ在院日数	平均在院日数
250床以上DPC病院		10例未満(38病院)	19	686	36.1
		250床以上病院 全体	19	686	36.1
250床未満DPC病院		10例未満(19病院)	2	74	37.0
		250床未満病院 全体	2	74	37.0
		DPC対象病院 全体	21	760	36.2
		DPC準備病院・データ提出加算算定病院	0	0	-



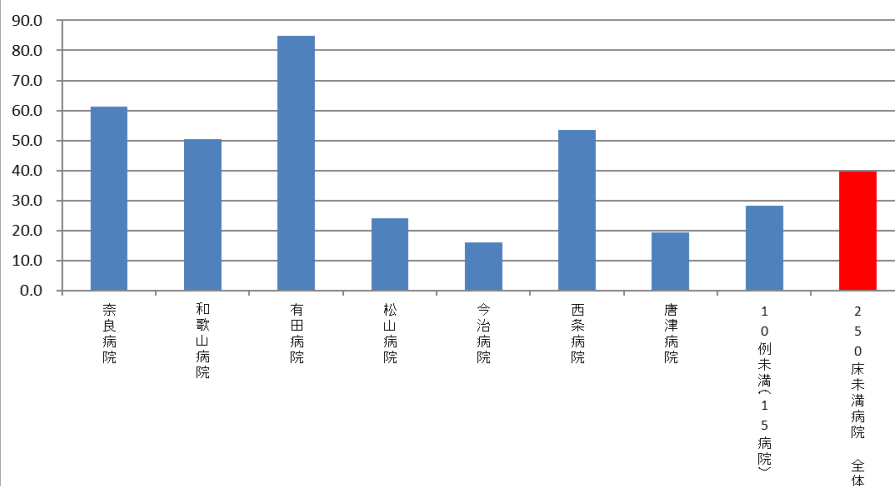
010027：脳卒中患者の平均在院日数—脳内出血（161\$）（JCS30未満）

医療機関種別	医療機関コード	医療機関名	母数	延べ在院日数	平均在院日数
250床以上DPC病院	030611827	北上済生会病院	14	1,028	73.4
250床以上DPC病院	060113656	山形済生病院	33	2,295	69.5
250床以上DPC病院	080110205	水戸済生会総合病院	18	248	13.8
250床以上DPC病院	096210115	宇都宮病院	17	273	16.1
250床以上DPC病院	110201350	川口総合病院	25	481	19.2
250床以上DPC病院	111101922	栗橋病院	11	162	14.7
250床以上DPC病院	120210971	習志野病院	15	259	17.3
250床以上DPC病院	130314757	中央病院	12	178	14.8
250床以上DPC病院	140105122	横浜市東部病院	15	158	10.5
250床以上DPC病院	160115667	富山病院	14	288	20.6
250床以上DPC病院	160212605	高岡病院	28	1,829	65.3
250床以上DPC病院	170117068	金沢病院	18	1,481	82.3
250床以上DPC病院	180118909	福井県済生会病院	24	440	18.3
250床以上DPC病院	224160042	静岡済生会総合病院	27	648	24.0
250床以上DPC病院	240705053	松阪総合病院	14	257	18.4
250床以上DPC病院	251200194	滋賀県病院	32	502	15.7
250床以上DPC病院	269700129	京都府病院	10	193	19.3
250床以上DPC病院	279600070	中津病院	17	1,183	69.6
250床以上DPC病院	271607149	千里病院	10	90	9.0
250床以上DPC病院	401119189	福岡総合病院	22	255	11.6
250床以上DPC病院	406619050	八幡総合病院	29	884	30.5
250床以上DPC病院	401719020	二日市病院	11	119	10.8
250床以上DPC病院	438211911	熊本病院	23	194	8.4
250床以上DPC病院		10例未満(15病院)	67	2,570	38.4
		250床以上病院 全体	506	16,015	31.7
250床未満DPC病院	290102017	奈良病院	10	614	61.4
250床未満DPC病院	300112641	和歌山病院	18	907	50.4
250床未満DPC病院	301610197	有田病院	13	1,102	84.8
250床未満DPC病院	380110282	松山病院	13	315	24.2
250床未満DPC病院	380228159	今治病院	11	178	16.2
250床未満DPC病院	380628143	西条病院	10	536	53.6
250床未満DPC病院	419810713	唐津病院	21	411	19.6
250床未満DPC病院		10例未満(15病院)	22	624	28.4
		250床未満病院 全体	118	4,687	39.7
		DPC対象病院 全体	624	20,702	33.2
DPC準備病院	140800102	若草病院	22	2,240	101.8
DPC準備病院	142010304	湘南平塚病院	19	1,374	72.3
データ提出加算算定病院	250700392	済生会守山市民病院	11	832	75.6
データ提出加算算定病院	338800160	吉備病院	14	967	69.1
データ提出加算算定病院	405519616	飯塚嘉穂病院	15	1,285	85.7
DPC準備病院・データ提出加算算定病院		10例未満(11病院)	31	2,050	66.1
		DPC準備病院・データ提出加算算定病院	112	8,748	78.1

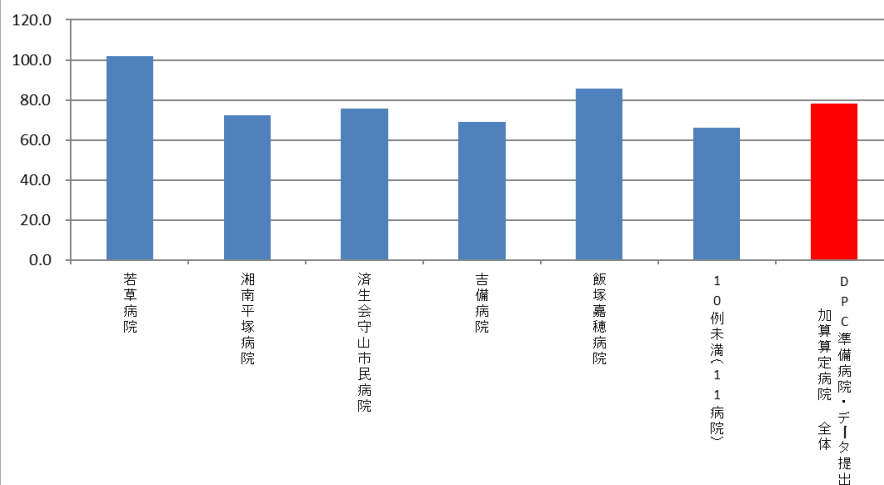
010027_脳卒中患者の平均在院日数_2)脳内出血①JCS30未満
(DPC病院_250床以上)



010027_脳卒中患者の平均在院日数_2)脳内出血①JCS30未満
(DPC病院_250床未満)

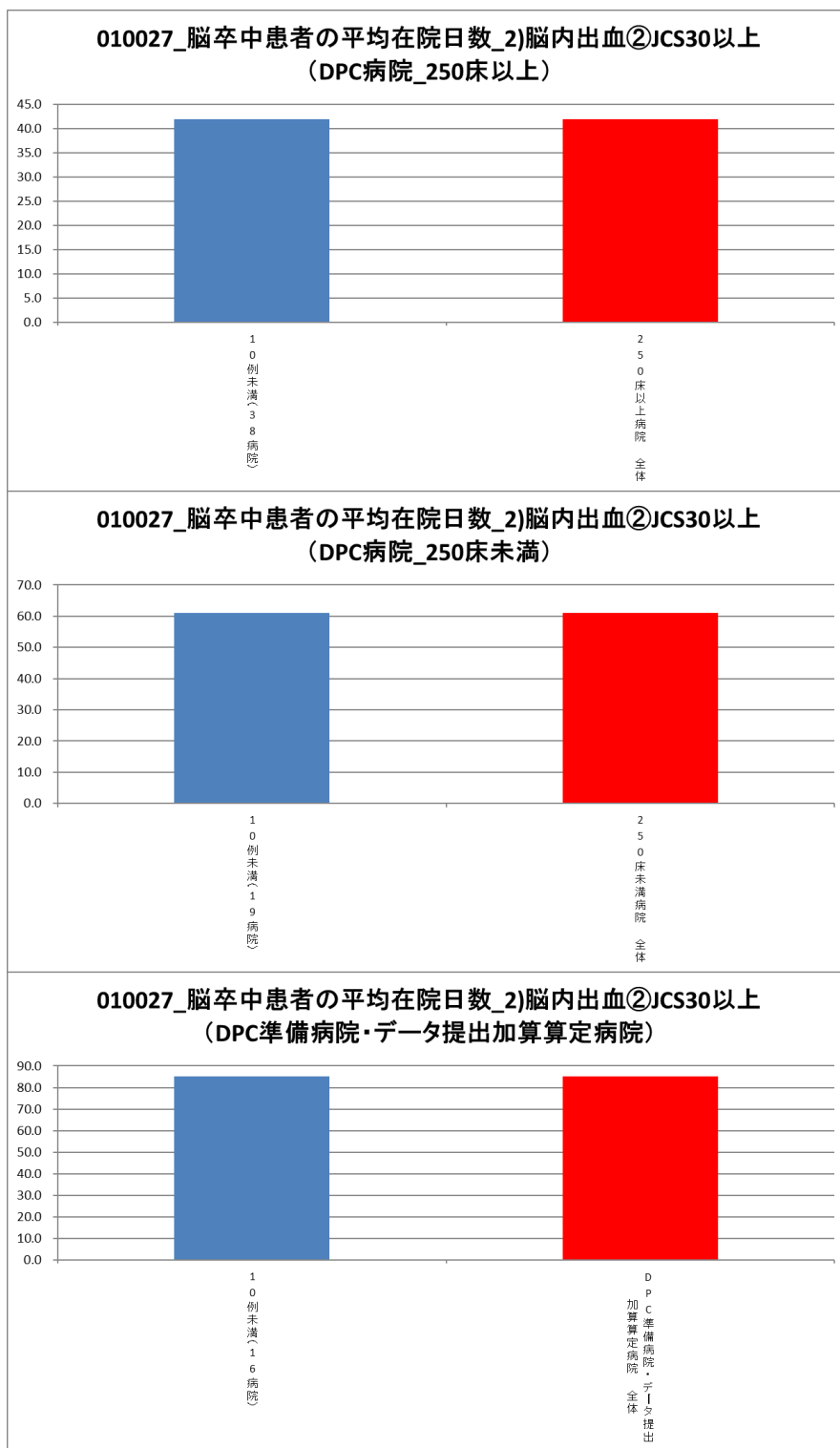


010027_脳卒中患者の平均在院日数_2)脳内出血①JCS30未満
(DPC準備病院・データ提出加算算定病院)



010027：脳卒中患者の平均在院日数－脳内出血（161\$）（JCS30以上）

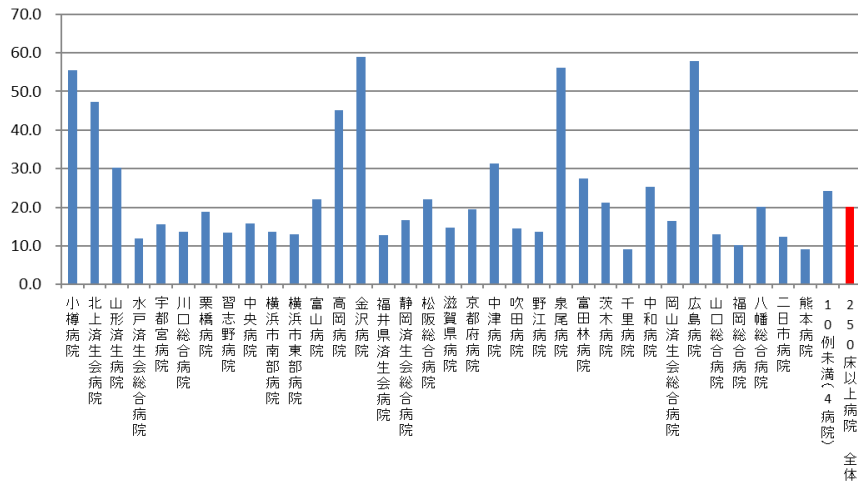
医療機関種別	医療機関コード	医療機関名	母数	延べ在院日数	平均在院日数
250床以上DPC病院		10例未満(38病院)	26	1,091	42.0
		250床以上病院 全体	26	1,091	42.0
250床未満DPC病院		10例未満(19病院)	2	122	61.0
		250床未満病院 全体	2	122	61.0
		DPC対象病院 全体	28	1,213	43.3
DPC準備病院・データ提出加算算定病院		10例未満(16病院)	1	85	85.0
		DPC準備病院・データ提出加算算定病院	1	85	85.0



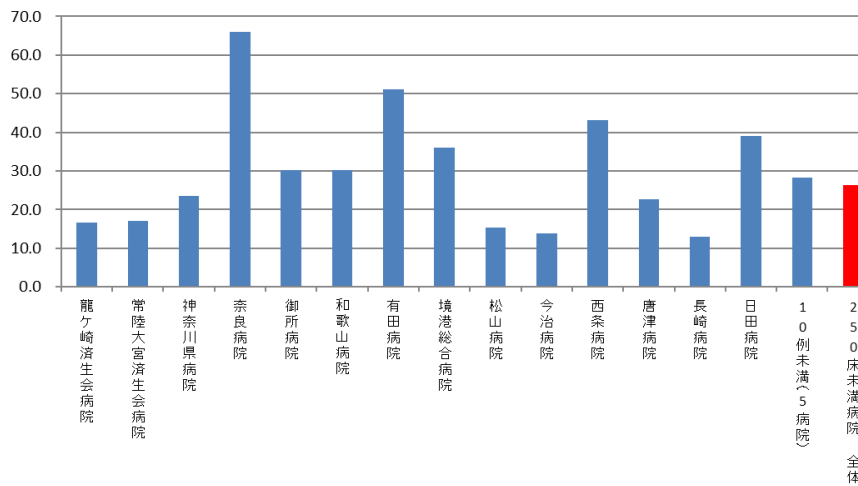
010027：脳卒中患者の平均在院日数—脳梗塞（163\$）（JCS30未満）

医療機関種別	医療機関コード	医療機関名	母数	延べ在院日数	平均在院日数
250床以上DPC病院	012014956	小樽病院	38	2,107	55.4
250床以上DPC病院	030611827	北上済生会病院	91	4,312	47.4
250床以上DPC病院	060113656	山形済生病院	210	6,334	30.2
250床以上DPC病院	080110205	水戸済生会総合病院	80	960	12.0
250床以上DPC病院	096210115	宇都宮病院	130	2,039	15.7
250床以上DPC病院	110201350	川口総合病院	125	1,718	13.7
250床以上DPC病院	111101922	栗橋病院	89	1,684	18.9
250床以上DPC病院	120210971	習志野病院	148	1,975	13.3
250床以上DPC病院	130314757	中央病院	94	1,479	15.7
250床以上DPC病院	143103439	横浜市南部病院	120	1,625	13.5
250床以上DPC病院	140105122	横浜市東部病院	114	1,486	13.0
250床以上DPC病院	160115667	富山病院	124	2,746	22.1
250床以上DPC病院	160212605	高岡病院	85	3,829	45.0
250床以上DPC病院	170117068	金沢病院	30	1,770	59.0
250床以上DPC病院	180118909	福井県済生会病院	143	1,838	12.9
250床以上DPC病院	224160042	静岡済生会総合病院	117	1,961	16.8
250床以上DPC病院	240705053	松阪総合病院	75	1,655	22.1
250床以上DPC病院	251200194	滋賀県病院	181	2,671	14.8
250床以上DPC病院	269700129	京都府病院	65	1,261	19.4
250床以上DPC病院	279600070	中津病院	136	4,266	31.4
250床以上DPC病院	279600153	吹田病院	90	1,308	14.5
250床以上DPC病院	274406135	野江病院	108	1,466	13.6
250床以上DPC病院	272701586	泉尾病院	20	1,121	56.1
250床以上DPC病院	274902497	富田林病院	11	303	27.5
250床以上DPC病院	274205628	茨木病院	39	830	21.3
250床以上DPC病院	271607149	千里病院	62	560	9.0
250床以上DPC病院	290401062	中和病院	76	1,927	25.4
250床以上DPC病院	338800087	岡山済生会総合病院	59	974	16.5
250床以上DPC病院	343111190	広島病院	44	2,548	57.9
250床以上DPC病院	350310141	山口総合病院	98	1,265	12.9
250床以上DPC病院	401119189	福岡総合病院	169	1,720	10.2
250床以上DPC病院	406619050	八幡総合病院	300	6,003	20.0
250床以上DPC病院	401719020	二日市病院	94	1,168	12.4
250床以上DPC病院	438211911	熊本病院	147	1,329	9.0
250床以上DPC病院		10例未満(4病院)	19	462	24.3
		250床以上病院 全体	3,531	70,700	20.0
250床未満DPC病院	080810663	龍ヶ崎済生会病院	92	1,536	16.7
250床未満DPC病院	082510253	常陸大宮済生会病院	19	324	17.1
250床未満DPC病院	140200014	神奈川県病院	24	563	23.5
250床未満DPC病院	290102017	奈良病院	30	1,982	66.1
250床未満DPC病院	291301071	御所病院	13	392	30.2
250床未満DPC病院	300112641	和歌山病院	99	2,998	30.3
250床未満DPC病院	301610197	有田病院	40	2,045	51.1
250床未満DPC病院	310410135	境港総合病院	38	1,369	36.0
250床未満DPC病院	380110282	松山病院	109	1,664	15.3
250床未満DPC病院	380228159	今治病院	59	822	13.9
250床未満DPC病院	380628143	西条病院	40	1,722	43.1
250床未満DPC病院	419810713	唐津病院	99	2,237	22.6
250床未満DPC病院	428113308	長崎病院	37	484	13.1
250床未満DPC病院	440411500	日田病院	20	779	39.0
250床未満DPC病院		10例未満(5病院)	12	339	28.3
		250床未満病院 全体	731	19,256	26.3
		DPC対象病院 全体	4,262	89,956	21.1
DPC準備病院	140800102	若草病院	51	3,650	71.6
DPC準備病院	142010304	湘南平塚病院	54	4,531	83.9
データ提出加算算定病院	250700392	済生会守山市民病院	45	2,750	61.1
データ提出加算算定病院	130710764	向島病院	13	238	18.3
データ提出加算算定病院	320610758	江津総合病院	44	1,760	40.0
データ提出加算算定病院	338800160	吉備病院	31	1,897	61.2
データ提出加算算定病院	340511665	呉病院	10	179	17.9
データ提出加算算定病院	350117652	豊浦病院	64	1,780	27.8
データ提出加算算定病院	405519616	飯塚嘉穂病院	54	3,005	55.6
データ提出加算算定病院	404419164	大牟田病院	16	1,120	70.0
データ提出加算算定病院	438212331	みすみ病院	61	2,930	48.0
データ提出加算算定病院	458110194	日向病院	34	1,353	39.8
DPC準備病院・データ提出加算算定病院		10例未満(5病院)	18	540	30.0
		DPC準備病院・データ提出加算算定病院	495	25,733	52.0

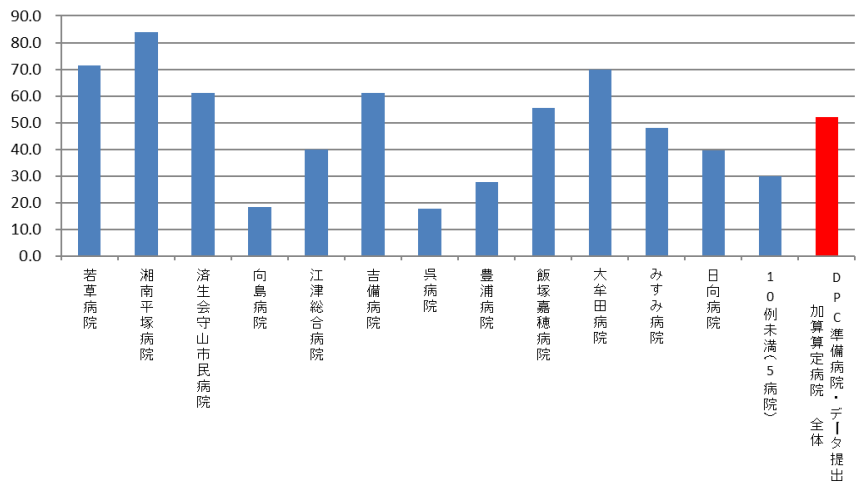
010027_脳卒中患者の平均在院日数_3)脳梗塞①JCS30未満
(DPC病院_250床以上)



010027_脳卒中患者の平均在院日数_3)脳梗塞①JCS30未満
(DPC病院_250床未満)



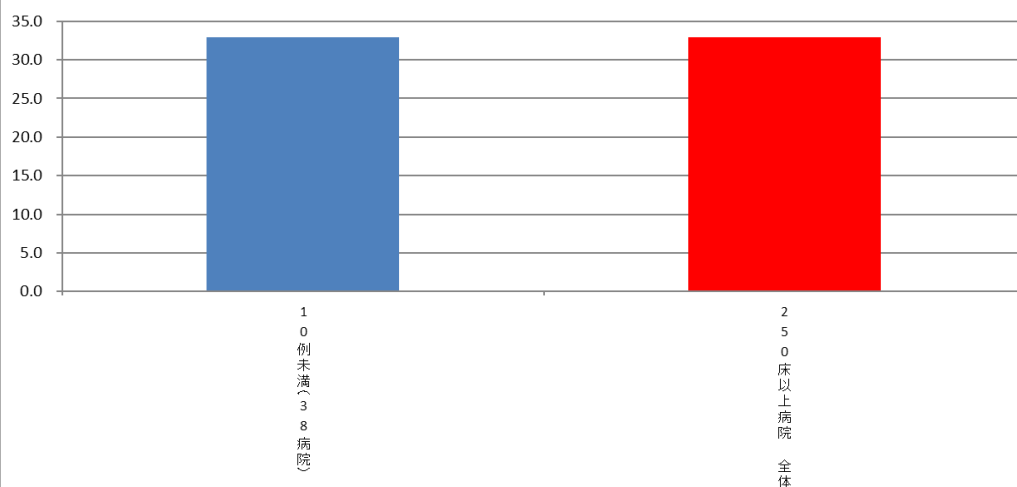
010027_脳卒中患者の平均在院日数_3)脳梗塞①JCS30未満
(DPC準備病院・データ提出加算算定病院)



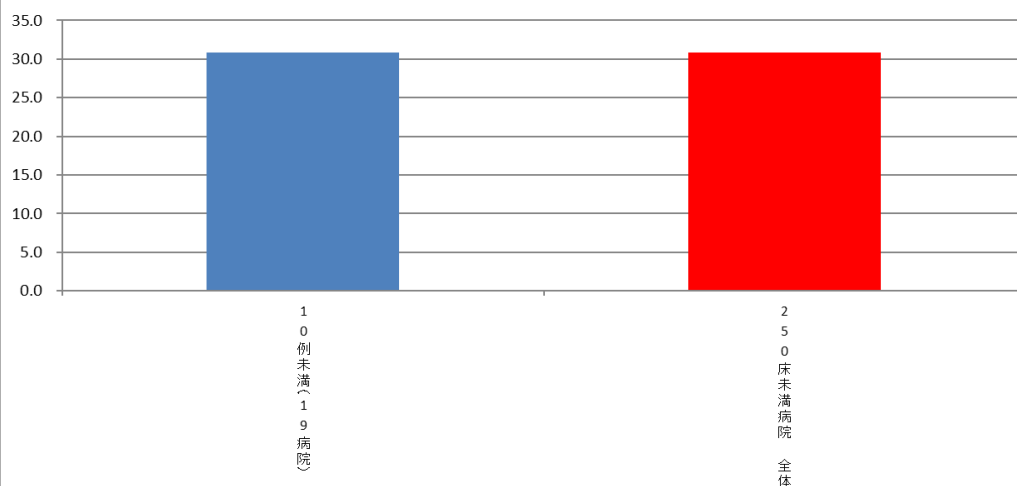
010027：脳卒中患者の平均在院日数—脳梗塞（163\$）（JCS30以上）

医療機関種別	医療機関コード	医療機関名	母数	延べ在院日数	平均在院日数
250床以上DPC病院		10例未満(38病院)	47	1,546	32.9
		250床以上病院 全体	47	1,546	32.9
250床未満DPC病院		10例未満(19病院)	15	462	30.8
		250床未満病院 全体	15	462	30.8
		DPC対象病院 全体	62	2,008	32.4
DPC準備病院・データ提出加算算定病院		10例未満(16病院)	6	352	58.7
		DPC準備病院・データ提出加算算定病院	6	352	58.7

010027_脳卒中患者の平均在院日数_3)脳梗塞②JCS30以上
(DPC病院_250床以上)



010027_脳卒中患者の平均在院日数_3)脳梗塞②JCS30以上
(DPC病院_250床未満)



010027_脳卒中患者の平均在院日数_3)脳梗塞②JCS30以上
(DPC準備病院・データ提出加算算定病院)

