

(29)大腸がんのステージ別入院患者の割合

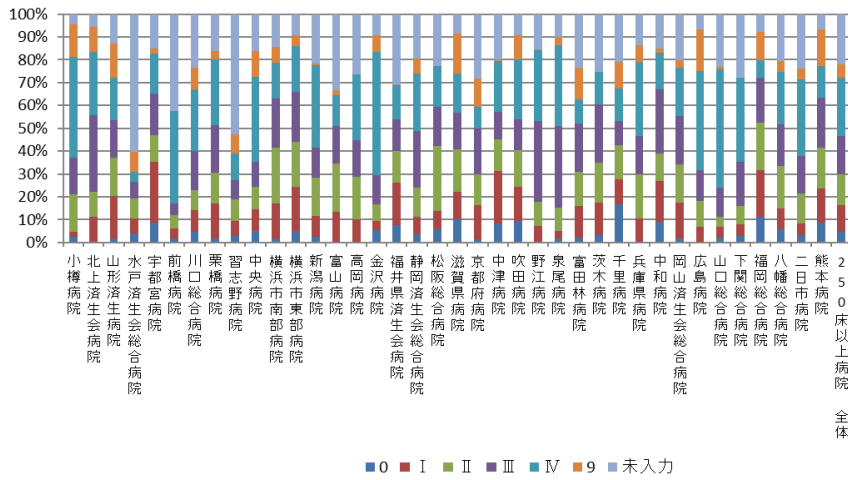
計測値 1 : 大腸がんの疾患別退院患者数 (結腸・直腸がん、肛門管がん)

収集期間 : 令和 2 年 4 月～令和 3 年 3 月

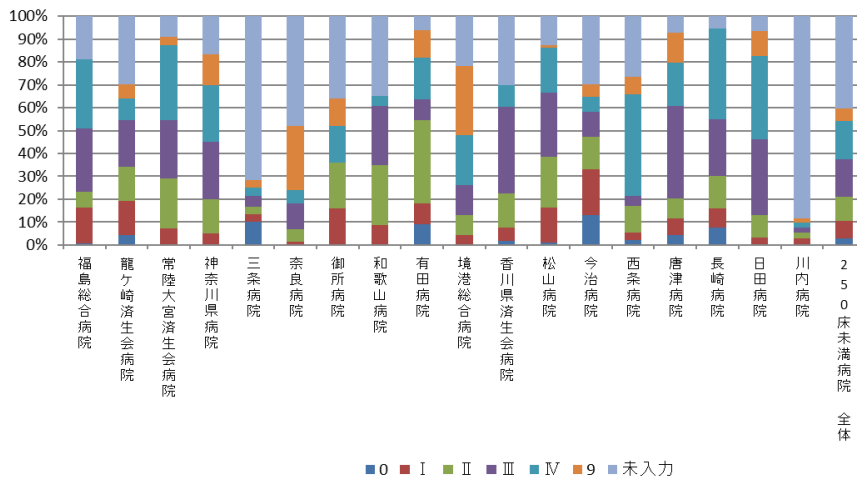
010029：大腸がんのステージ別入院患者の割合

医療機関種別	医療機関コード	医療機関名	合計	0	I	II	III	IV	9	未入力
250床以上DPC病院	012014956	小樽病院	43	2.3%	2.3%	16.3%	16.3%	44.2%	14.0%	4.7%
250床以上DPC病院	030611827	北上済生会病院	18	0.0%	11.1%	11.1%	33.3%	27.8%	11.1%	5.6%
250床以上DPC病院	060113656	山形済生会病院	54	1.9%	18.5%	16.7%	16.7%	18.5%	14.8%	13.0%
250床以上DPC病院	080110205	水戸済生会総合病院	182	3.8%	6.6%	8.8%	7.1%	4.4%	8.8%	60.4%
250床以上DPC病院	096210115	宇都宮病院	198	8.6%	26.8%	11.6%	18.2%	17.7%	2.0%	15.2%
250床以上DPC病院	100110144	前橋病院	333	1.8%	4.2%	6.0%	5.1%	40.5%	0.0%	42.3%
250床以上DPC病院	110201350	川口総合病院	242	4.5%	9.5%	8.7%	17.4%	26.9%	9.5%	23.6%
250床以上DPC病院	111101922	栗橋病院	105	1.9%	15.2%	13.3%	21.0%	28.6%	3.8%	16.2%
250床以上DPC病院	120210971	習志野病院	169	3.0%	6.5%	9.5%	8.3%	11.8%	8.3%	52.7%
250床以上DPC病院	130314757	中央病院	192	5.2%	9.4%	9.9%	10.9%	37.0%	11.5%	16.1%
250床以上DPC病院	143103439	横浜市南部病院	224	1.8%	15.2%	24.6%	21.4%	15.6%	7.1%	14.3%
250床以上DPC病院	140105122	横浜市東部病院	164	4.9%	19.5%	19.5%	22.0%	20.1%	4.9%	9.1%
250床以上DPC病院	150120734	新潟病院	120	2.5%	9.2%	16.7%	13.3%	35.8%	0.8%	21.7%
250床以上DPC病院	160115667	富山病院	90	0.0%	13.3%	21.1%	16.7%	13.3%	2.2%	33.3%
250床以上DPC病院	160212605	高岡病院	49	0.0%	10.2%	18.4%	16.3%	28.6%	0.0%	26.5%
250床以上DPC病院	170117068	金沢病院	54	5.6%	3.7%	7.4%	13.0%	53.7%	7.4%	9.3%
250床以上DPC病院	180118909	福井県済生会病院	198	7.6%	18.7%	13.6%	14.1%	14.6%	0.5%	30.8%
250床以上DPC病院	224160042	静岡済生会総合病院	88	3.4%	8.0%	12.5%	25.0%	25.0%	6.8%	19.3%
250床以上DPC病院	240705053	松阪総合病院	123	5.7%	8.1%	28.5%	17.1%	17.9%	0.0%	22.8%
250床以上DPC病院	251200194	滋賀県病院	127	10.2%	11.8%	18.9%	15.7%	17.3%	17.3%	8.7%
250床以上DPC病院	269700129	京都府病院	74	1.4%	14.9%	13.5%	20.3%	9.5%	12.2%	28.4%
250床以上DPC病院	279600070	中津病院	241	8.3%	22.8%	14.1%	12.0%	22.0%	0.8%	19.9%
250床以上DPC病院	279600153	吹田病院	230	9.6%	14.8%	16.1%	13.5%	26.1%	10.9%	9.1%
250床以上DPC病院	274406135	野江病院	156	0.0%	7.1%	10.9%	35.3%	30.8%	0.6%	15.4%
250床以上DPC病院	272701586	泉尾病院	59	1.7%	3.4%	10.2%	35.6%	35.6%	3.4%	10.2%
250床以上DPC病院	274902497	富田林病院	94	2.1%	13.8%	14.9%	21.3%	10.6%	13.8%	23.4%
250床以上DPC病院	274205628	茨木病院	63	3.2%	14.3%	17.5%	25.4%	14.3%	0.0%	25.4%
250床以上DPC病院	271607149	千里病院	120	16.7%	10.8%	15.0%	10.8%	14.2%	11.7%	20.8%
250床以上DPC病院	285001538	兵庫県病院	124	0.0%	10.5%	19.4%	16.9%	32.3%	7.3%	13.7%
250床以上DPC病院	290401062	中和病院	100	9.0%	18.0%	12.0%	28.0%	16.0%	2.0%	15.0%
250床以上DPC病院	338800087	岡山済生会総合病院	246	1.6%	15.9%	16.7%	21.1%	21.1%	3.3%	20.3%
250床以上DPC病院	343111190	広島病院	44	0.0%	6.8%	11.4%	13.6%	43.2%	18.2%	6.8%
250床以上DPC病院	350310141	山口総合病院	342	2.0%	4.7%	4.7%	12.6%	51.8%	1.2%	23.1%
250床以上DPC病院	350116357	下関総合病院	400	3.0%	5.0%	8.0%	19.3%	37.0%	0.0%	27.8%
250床以上DPC病院	401119189	福岡総合病院	168	11.3%	20.2%	20.8%	19.6%	7.7%	12.5%	7.7%
250床以上DPC病院	406619050	八幡総合病院	87	5.7%	9.2%	18.4%	18.4%	23.0%	4.6%	20.7%
250床以上DPC病院	401719020	二日市病院	130	3.1%	5.4%	13.1%	16.2%	33.8%	4.6%	23.8%
250床以上DPC病院	438211911	熊本病院	243	8.6%	14.8%	18.1%	21.8%	14.0%	16.0%	6.6%
		250床以上病院 全体	5,694	4.7%	11.7%	13.6%	16.8%	25.4%	5.7%	22.1%
250床未満DPC病院	070116989	福島総合病院	147	0.7%	15.6%	6.8%	27.9%	29.9%	0.0%	19.0%
250床未満DPC病院	080810663	龍ヶ崎済生会病院	114	4.4%	14.9%	14.9%	20.2%	9.6%	6.1%	29.8%
250床未満DPC病院	082510253	常陸大宮済生会病院	55	0.0%	7.3%	21.8%	25.5%	32.7%	3.6%	9.1%
250床未満DPC病院	140200014	神奈川県病院	60	0.0%	5.0%	15.0%	25.0%	25.0%	13.3%	16.7%
250床未満DPC病院	150410739	三条病院	127	10.2%	3.1%	3.1%	4.7%	3.9%	3.1%	71.7%
250床未満DPC病院	290102017	奈良病院	71	0.0%	1.4%	5.6%	11.3%	5.6%	28.2%	47.9%
250床未満DPC病院	291301071	御所病院	25	0.0%	16.0%	20.0%	0.0%	16.0%	12.0%	36.0%
250床未満DPC病院	300112641	和歌山病院	23	0.0%	8.7%	26.1%	26.1%	4.3%	0.0%	34.8%
250床未満DPC病院	301610197	有田病院	33	9.1%	9.1%	36.4%	9.1%	18.2%	12.1%	6.1%
250床未満DPC病院	310410135	境港総合病院	23	0.0%	4.3%	8.7%	13.0%	21.7%	30.4%	21.7%
250床未満DPC病院	377011385	香川県済生会病院	53	1.9%	5.7%	15.1%	37.7%	9.4%	0.0%	30.2%
250床未満DPC病院	380110282	松山病院	117	0.9%	15.4%	22.2%	28.2%	19.7%	0.9%	12.8%
250床未満DPC病院	380228159	今治病院	91	13.2%	19.8%	14.3%	11.0%	6.6%	5.5%	29.7%
250床未満DPC病院	380628143	西条病院	94	2.1%	3.2%	11.7%	4.3%	44.7%	7.4%	26.6%
250床未満DPC病院	419810713	唐津病院	69	4.3%	7.2%	8.7%	40.6%	18.8%	13.0%	7.2%
250床未満DPC病院	428113308	長崎病院	93	7.5%	8.6%	14.0%	24.7%	39.8%	0.0%	5.4%
250床未満DPC病院	440411500	日田病院	91	0.0%	3.3%	9.9%	33.0%	36.3%	11.0%	6.6%
250床未満DPC病院	461510084	川内病院	399	0.3%	2.8%	2.5%	2.0%	2.3%	1.8%	88.5%
		250床未満病院 全体	1,685	2.9%	7.8%	10.5%	16.3%	16.7%	5.6%	40.2%
		DPC対象病院 全体	7,379	4.3%	10.8%	12.9%	16.7%	23.4%	5.7%	26.3%
DPC準備病院	140800102	若草病院	11	0.0%	0.0%	9.1%	0.0%	0.0%	9.1%	81.8%
データ提出加算算定病院	082910222	神栖済生会病院	183	2.2%	1.1%	17.5%	18.0%	49.2%	6.6%	5.5%
データ提出加算算定病院	340511665	呉病院	30	0.0%	0.0%	10.0%	6.7%	73.3%	3.3%	6.7%
データ提出加算算定病院	405519616	飯塚嘉穂病院	10	0.0%	10.0%	30.0%	10.0%	10.0%	40.0%	0.0%
データ提出加算算定病院	404419164	大牟田病院	65	3.1%	7.7%	10.8%	33.8%	27.7%	3.1%	13.8%
データ提出加算算定病院	458110194	日向病院	25	0.0%	20.0%	28.0%	16.0%	8.0%	12.0%	16.0%
DPC準備病院・データ提出加算算定病院		10例未満(10病院)	34	2.9%	2.9%	2.9%	11.8%	14.7%	29.4%	35.3%
		DPC準備病院・データ提出加算算定病院	358	2.0%	3.9%	15.1%	18.4%	38.5%	9.2%	12.8%

010029_大腸がんのステージ別入院患者割合
(DPC病院_250床以上)



010029_大腸がんのステージ別入院患者割合
(DPC病院_250床未満)



010029_大腸がんのステージ別入院患者割合
(DPC準備病院・データ提出加算算定病院)

